

Приложение 2
к приказу Минприроды России
от 16.09.2016 № 480

Форма

"УТВЕРЖДАЮ"

Первый заместитель директора
департамента лесного хозяйства
Ярославской области

Хитров И.А.

"11" 12 2017 г.

Акт

лесопатологического обследования № 210
лесных насаждений Переславского лесничества (лесопарка)
Ярославской области (субъекта Российской Федерации)

Способ лесопатологического обследования:

1. Визуальный
2. Инструментальный

Место проведения

| Участковое лесничество | Урочище (дача) | Квартал (кварталы) | Выдел (выделы) | Площадь, га |
|------------------------|----------------|-----------------------|----------------|-------------|
| Рязанцевское | | 65 | 1 | 1,5 |
| | | | | |
| | | | | |
| | | | | |
| | | | | |

Лесопатологическое обследование проведено на общей площади 1,5 га.

1. Визуальное лесопатологическое обследование.*

Наземное

Дистанционное

1.1. На площади 1,5 га фактическая таксационная характеристика лесного насаждения соответствует (не соответствует) таксационному описанию (нужное подчеркнуть).

Причины несоответствия _____

Список участков с выявленными несоответствиями приведен в приложении 1 к настоящему Акту.

1.2. Лесные насаждения с нарушенной и утраченной устойчивостью выявлены на площади 1,5 га:

| Участковое лесничество | Урочище (дача) | Площадь, га | | Причина ослабления (гибели) |
|------------------------|----------------|----------------------------|----------------------------|-----------------------------|
| | | с нарушенной устойчивостью | с утраченной устойчивостью | |
| Рязанцевское | | | 1,5 | 343 |
| | | | | |
| Итого | | | 1,5 | |

Состояние обследованных лесных насаждений приведено в приложениях 1.1-1.4 к Акту в зависимости от метода проведения ЛПО.

1.3. В обследованных лесных участках прогнозируется:

| Прогноз | Площадь, га |
|--|-------------|
| Ослабление лесных насаждений | |
| Усыхание лесных насаждений различной степени | |
| Развитие очагов вредных организмов | |

1.4. Обнаружено загрязнение лесного участка отходами и выбросами:

Промышленными

Бытовыми

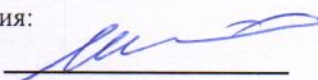
| Вид загрязнения | Размеры загрязнения | | | Объем, кубм | Площадь загрязнения |
|-----------------|---------------------|-----------|-----------|-------------|---------------------|
| | длина, м | ширина, м | высота, м | | |
| | | | | | |
| | | | | | |

ЗАКЛЮЧЕНИЕ

Оценка текущего санитарного и лесопатологического состояния лесных насаждений, назначенные профилактические мероприятия по защите лесов, агитационные мероприятия: В квартале № 65 выделе № 1 на площади 1,5 га участкового лесничества Рязанцевское наблюдается усыхание насаждения, необходимо проведение инструментального обследования

Исполнитель работ по проведению лесопатологического обследования:

ФИО Т.В. Шкилев

Подпись 

Дата обследования 13.07.2017

*Раздел включается в акт, в случае проведения лесопатологического обследования визуальным способом.

2. Инструментальное обследование лесного участка.*

2.1. Фактическая таксационная характеристика лесного насаждения соответствует
(не соответствует) (нужное подчеркнуть) таксационному описанию. Причины несоответствия:

Ведомость лесных участков с выявленными несоответствиями таксационным описаниям приведена в приложении 1 к Акту.

2.2. Состояние насаждений: с нарушенной устойчивостью
с утраченной устойчивостью

причины повреждения:
короедом-типографом

стволовыми вредителями:

| Вид вредителя | Порода | Встречаемость (% заселенных деревьев) | Степень заселения (слабая, средняя, сильная) |
|-----------------|--------|---------------------------------------|--|
| Короед-типограф | Ель | 80 | сильная |
| | | | |
| | | | |
| | | | |

Повреждено огнём:

| Вид пожара | Порода | Состояние корневых лап | | Состояние корневой шейки | | Подсушивание луба | |
|------------|--------|-----------------------------|-------------------------------------|--|-------------------------------------|--|-------------------------------------|
| | | % поврежденных огнём корней | % деревьев с данным повреждением см | Ожог корневой шейки по окружности (1/4; 2/4; 3/4; более 3/4) | % деревьев с данным повреждением см | по окружности (1/4; 2/4; 3/4; более 3/4) | % деревьев с данным повреждением см |
| | | | | | | | |
| | | | | | | | |
| | | | | | | | |
| | | | | | | | |

Поражено болезнями:

| Вид | Порода | Встречаемость (% заражённых деревьев) | Степень заражения (слабая, средняя, сильная) |
|-----|--------|---------------------------------------|--|
| | | | |
| | | | |
| | | | |
| | | | |

2.3. Выборке подлежит 67 % деревьев, 69,6 % от запаса

в том числе:

ослабленных %, (причины назначения) 343 ;
 сильно ослабленных %, (причины назначения) ;
 усыхающих 18,6 %, (причины назначения)

| | | |
|--|--|--|
| | | |
|--|--|--|

 ;
 свежего сухостоя 20,7 %;
 свежего ветровала: %;
 свежего бурелома %;
 старого ветровала: %;
 старого бурелома %;
 старого сухостоя 30,3 %;
 аварийных %.

343 - (заселено или отработано) короедом-типографом

2.4. Полнота лесного насаждения после уборки деревьев, подлежащих рубке, составит 0,21
Критическая полнота для данной категории лесных насаждений составляет 0,5

ЗАКЛЮЧЕНИЕ

С целью предотвращения негативных процессов или снижения ущерба от их воздействия назначено:

| Участковое лесничество | Урочище (дача) | Квартал | Выдел | Площадь выдела, га | Вид мероприятия | Площадь мероприятия, га | Порода | Запас на выдел, куб.м | Крайние сроки проведения |
|------------------------|----------------|---------|-------|--------------------|-----------------|-------------------------|--------|-----------------------|--------------------------|
| Рязанцевское | | 65 | 1 | 1,5 | ССР | 1,5 | Е | 429,1 | 2017-2018 |

Ведомость перечета деревьев, назначенных в рубку, и лесного участка прилагаются (приложение 2 и 3 к Акту).

Меры по обеспечению возобновления:

лесные культуры

Мероприятия, необходимые для предупреждения повреждения или поражения смежных насаждений

Сведения для расчета степени повреждения:

год образования старого сухостоя 2013 ;

основная причина повреждения древесины 343 ;

дата проведения обследований 13.07.2017 ;

Исполнитель работ по проведению лесопатологического обследования:

ФИО Т.В. Шкилев

Подпись

Должность Директор

Организация ООО "Экопроект"

* Раздел включается в акт в случае проведения лесопатологического обследования обследования инструментальным способом.

* 343 - (заселено или отработано) короедом-типографом

Приложение 1
к акту лесопатологического обследования

Ведомость лесных участков с выявленными несоответствиями таксационным описаниям

| Источник данных | Год проведения лесосурьейства | Номер квартала | Номер выдела | Площадь выдела, га | Целевое назначение лесов | Категория защитных лесов | Номер лесопатологического выдела | Площадь лесопатологического выдела, га | Таксационная характеристика | | | | | | | | | | | Заложено пробных площадей | |
|-----------------|-------------------------------|----------------|--------------|--------------------|--------------------------|--------------------------|----------------------------------|--|-----------------------------|---------|--------------|-------------------|---------------------|----------|-------------|------------------|---------|---------|------------------|---------------------------|-------------------|
| | | | | | | | | | состав | попозла | возраст, лет | средняя высота, м | средний диаметр, см | тип леса | тип условий | местопроизрастан | полнота | бонитет | запас, куб. м/га | количество, шт | общая площадь, га |
| ТО | 2012 | 65 | 1 | 1,5 | Эксплуатационные | | 1 | 1,5 | Е | 85 | 26 | 30 | ЕКИС | С3 | 0,7 | 1 | 350 | 1 | 1,50 | | |
| Ф | 2012 | 65 | 1 | 1,5 | | | 1 | 1,5 | Е | 85 | 26 | 30 | ЕКИС | С3 | 0,7 | 1 | 350 | | | | |

Примечание:

ТО - таксационные описания

Ф - фактическая характеристика лесного насаждения

Исполнитель работ по проведению лесопатологического обследования:

ФИО

Т.В. Шкилев

Должность

Директор

Организация

ООО "Экопроект"

Подпись



**Ведомость перечета деревьев назначенных в рубку
Временная пробная площадь**

Субъект РФ Ярославская область
Лесничество (лесопарк) Переславское Рязанцевское
Квартал 65 Выдел 1 Площадь, 1,5 га,
Номер очага вредных организмов _____ Размер пробной площади 1,50 га,

Таксационная характеристика:

тип леса ЕКИС состав 8Е1С1Б возраст 85 бонитет 1
полнота 0,7 запас на га 350 возобновление лесные культуры

Время и причина ослабления насаждения: _____ 2013

короедом-типографом

Тип очага вредных организмов: эпизодический, хронический (подчеркнуть)
Фаза развития очага: начальная, нарастания численности, собственно вспышка, кризис (подчеркнуть)


Состояние лесного насаждения, намечаемые мероприятия: _____
усыхающее
ССР

Средневзвешенная категория состояния насаждения составляет _____ 3,62

ССР - Сплошная санитарная рубка

Исполнитель работ по проведению лесопатологического обследования:

Дата составления документа: 11.12.2017 Телефон _____

ФИО Т.В. Шкилев Подпись 
Должность Директор
Организация ООО "Экопроект"

ВЕДОМОСТЬ ПЕРЕЧЕТА ДЕРЕВЬЕВ

| Порода: | | Ель | | | | | | | | | | | | | | | Всего деревьев по ступеням толщины | |
|---------------------------|--|-----|-----|------|-----|------|-----|------|----|-----|-------------------|----|----|-------------------|----|-----|------------------------------------|------|
| Ступени толщины, см | Количество деревьев по категориям состояния, шт. | | | | | | | | | | | | | | | шт. | в том числе подлежат рубке, % | |
| | I | II | III | IV | | V | | VI | | | ветровал, бурелом | | | аварийные деревья | | | | |
| | | | | НЗ | З | НЗ | З | НЗ | З | О | НЗ | З | О | НЗ | З | | | О |
| 1 | 2 | 3 | 4 | 5 | 6 | 7 | 8 | 9 | 10 | 11 | 12 | 13 | 14 | 15 | 16 | 17 | 18 | 19 |
| 8 | | | | | | | | | | | | | | | | | | |
| 12 | | | | | | | | | | | | | | | | | | |
| 16 | 30 | 30 | | | 10 | | 70 | | | 20 | | | | | | | 160 | 63 |
| 20 | 70 | 60 | | | | | 30 | | | 120 | | | | | | | 280 | 54 |
| 24 | 10 | 10 | | | 170 | | 150 | | | 200 | | | | | | | 540 | 96 |
| 28 | | | 20 | | | | | | | | | | | | | | 20 | |
| 32 | | | | | | | | | | | | | | | | | | |
| 36 | | | | | | | | | | | | | | | | | | |
| 40 | | | | | | | | | | | | | | | | | | |
| 44 | | | | | | | | | | | | | | | | | | |
| 48 | | | | | | | | | | | | | | | | | | |
| 52 | | | | | | | | | | | | | | | | | | |
| 56 | | | | | | | | | | | | | | | | | | |
| 60 | | | | | | | | | | | | | | | | | | |
| Итого число стволов, шт. | 110 | 100 | 20 | 180 | | 250 | | 340 | | | | | | | | | 1000 | 77,0 |
| Итого, % от числа стволов | 9,6 | 8,7 | 1,7 | 15,7 | | 21,7 | | 29,6 | | | | | | | | | 87 | 67,0 |
| Итого запас, кбм | 30 | 27 | 14 | 80 | | 89 | | 130 | | | | | | | | | 369 | 69,6 |
| Итого, % от запаса | 6,9 | 6,2 | 3,2 | 18,6 | | 20,7 | | 30,3 | | | | | | | | | 86 | 69,6 |

| Порода: | | Сосна | | | | | | | | | | | | | | | Всего деревьев по ступеням толщины | |
|---------------------------|--|-------|-----|----|---|----|---|----|----|----|-------------------|----|----|-------------------|----|-----|------------------------------------|----|
| Ступени толщины, см | Количество деревьев по категориям состояния, шт. | | | | | | | | | | | | | | | шт. | в том числе подлежат рубке, % | |
| | I | II | III | IV | | V | | VI | | | ветровал, бурелом | | | аварийные деревья | | | | |
| | | | | НЗ | З | НЗ | З | НЗ | З | О | НЗ | З | О | НЗ | З | | | О |
| 1 | 2 | 3 | 4 | 5 | 6 | 7 | 8 | 9 | 10 | 11 | 12 | 13 | 14 | 15 | 16 | 17 | 18 | 19 |
| 8 | | | | | | | | | | | | | | | | | | |
| 12 | | | | | | | | | | | | | | | | | | |
| 16 | | | | | | | | | | | | | | | | | | |
| 20 | | | | | | | | | | | | | | | | | | |
| 24 | | 70 | | | | | | | | | | | | | | | 70 | |
| 28 | | | 20 | | | | | | | | | | | | | | 20 | |
| 32 | | | | | | | | | | | | | | | | | | |
| 36 | | | | | | | | | | | | | | | | | | |
| 40 | | | | | | | | | | | | | | | | | | |
| 44 | | | | | | | | | | | | | | | | | | |
| 48 | | | | | | | | | | | | | | | | | | |
| 52 | | | | | | | | | | | | | | | | | | |
| 56 | | | | | | | | | | | | | | | | | | |
| Итого число стволов, шт. | | 70 | 20 | | | | | | | | | | | | | | 90 | |
| Итого, % от числа стволов | | 6,1 | 1,7 | | | | | | | | | | | | | | 8 | |
| Итого запас, кбм | | 31 | 13 | | | | | | | | | | | | | | 43 | |
| Итого, % от запаса | | 7,2 | 2,9 | | | | | | | | | | | | | | 10 | |

Итоговая

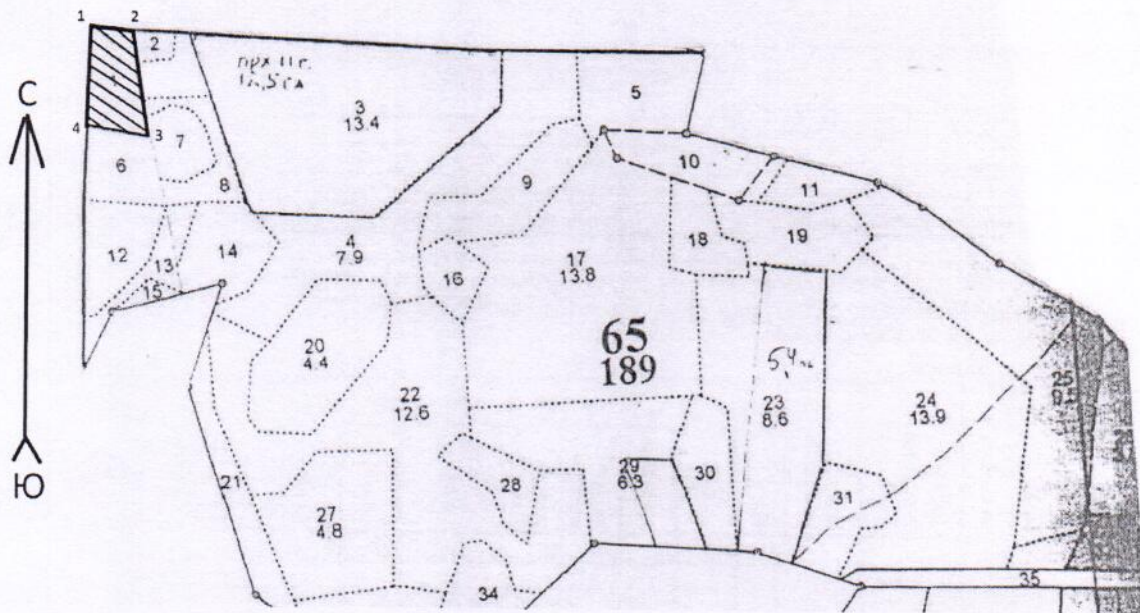
| Ступени толщины, см | Количество деревьев по категориям состояния, шт. | | | | | | | | | | | | | | | | Всего деревьев по ступеням толщины | | |
|---------------------------|--|------|-----|------|-----|------|-----|------|----|-----|-------------------|----|----|-------------------|----|----|------------------------------------|-------------------------------|----|
| | I | II | III | IV | | V | | VI | | | ветровал, бурелом | | | аварийные деревья | | | шт. | в том числе подлежат рубке, % | |
| | | | | НЗ | З | НЗ | З | НЗ | З | О | НЗ | З | О | НЗ | З | О | | | |
| 1 | 2 | 3 | 4 | 5 | 6 | 7 | 8 | 9 | 10 | 11 | 12 | 13 | 14 | 15 | 16 | 17 | 18 | 19 | |
| 8 | | | | | | | | | | | | | | | | | | | |
| 12 | | | | | | | | | | | | | | | | | | | |
| 16 | 30 | 30 | | | 10 | | 70 | | | 20 | | | | | | | | 160 | 63 |
| 20 | 90 | 90 | | | | | 30 | | | 120 | | | | | | | | 330 | 45 |
| 24 | 10 | 90 | | | 170 | | 150 | | | 200 | | | | | | | | 620 | 84 |
| 28 | | | 40 | | | | | | | | | | | | | | | 40 | |
| 32 | | | | | | | | | | | | | | | | | | | |
| 36 | | | | | | | | | | | | | | | | | | | |
| 40 | | | | | | | | | | | | | | | | | | | |
| 44 | | | | | | | | | | | | | | | | | | | |
| 48 | | | | | | | | | | | | | | | | | | | |
| 52 | | | | | | | | | | | | | | | | | | | |
| 56 | | | | | | | | | | | | | | | | | | | |
| 60 | | | | | | | | | | | | | | | | | | | |
| Итого число стволов, шт. | 130 | 210 | 40 | 180 | | 250 | | 340 | | | | | | | | | 1150 | 67,0 | |
| Итого, % от числа стволов | 11,3 | 18,3 | 3,5 | 15,7 | | 21,7 | | 29,6 | | | | | | | | | 100 | 67,0 | |
| Итого запас, кбм | 35 | 69 | 26 | 80 | | 89 | | 130 | | | | | | | | | 429 | 69,6 | |
| Итого, % от запаса | 8,1 | 16,2 | 6,1 | 18,6 | | 20,7 | | 30,3 | | | | | | | | | 100 | 69,6 | |

Примечание: НЗ - незаселенное, З - заселенное, О - отработанное вредителями.
Средняя по породе: Ель-4,04; Сосна-2,22; Береза-1,67

Абрис участка


ГКУ ЯО «Переславское лесничество», Рязанцевское участковое лесничество квартал
65, выдел 1

М 1:10000



| № выдела | Ленты (круговой площадки) перечета | | | | |
|----------|------------------------------------|----------|-----------|-----------|-------------|
| | № ленты (площадки) | длина, м | ширина, м | радиус, м | площадь, га |
| 1 | Сплошной перечет | - | - | - | 1,5 |

| Номера точек | Координаты | Румбы линий | Длина, м |
|--------------|---------------------|-------------|----------|
| 1-2 | 60°64'14"N 40°23'15 | ЮВ 86° | 70 |
| 2-3 | 60°58'16"N 40°22'18 | ЮВ 12° | 195 |
| 3-4 | 60°59'11"N 40°22'11 | СЗ 77° | 110 |
| 4-1 | 60°61'14"N 40°23'13 | СЗ 03° | 180 |
| | | | |
| | | | |
| | | | |

Условные обозначения:  граница лесного участка с назначением СРС

Исполнитель работ по проведению лесопатологического обследования:

Ф.И.О. Т.В. Шкилев Подпись 

Дата составления документа 11.12.2017 Телефон _____

| № выдела | Площадь | Состав, подлесок, поросль, почва, рельеф, особенности выдела, отметка о порослевом проиис. Наименование категорий нецелев. земель. Хар. лесных культур. | Классификационная оценка | Ярса | Высота | Элемент леса | Возраст | Высота | Диаметр | Класс | Группа | Бонитет | Тип леса | Полнота | Запас сырья | | | Запас на выделе | | Хозяйственные мероприятия | | | | |
|----------|---------|---|--------------------------|------|--------|--------------|---------|--------|---------|-------|--------|---------|----------|---------|-------------|----------|-------------------------|-----------------|--------|---------------------------|-------------|------------|----|--|
| | | | | | | | | | | | | | | | на I кв. | на выдел | в т.ч. по составу пород | редина | единиц | | Закладность | ликвидация | | |
| 1 | 2 | 3 | 4 | 5 | 6 | 7 | 8 | 9 | 10 | 11 | 12 | 13 | 14 | 15 | 16 | 17 | 18 | 19 | 20 | 21 | 22 | 23 | 24 | |
| 1 | 1.5 | 8Е1С1Б+ОС | 1 | 26 | 8Е | 85 | 26 | 30 | 5 | 6 | 1 | ЕКИС | 0.7 | 350 | 525 | 420 | 1 | 15 | | | | | | |
| | | подлесок: КРЛ Средний | | | | | | | | | | | | | | | | | | | | | | |
| | | Особенности: Состав неоднородный | | | | | | | | | | | | | | | | | | | | | | |
| | | Повреждения насаждения: Фитовредители, Ель, Корневая губка, Слабая поврежденность | | | | | | | | | | | | | | | | | | | | | | |
| | | Селекционная оценка: Нормальные | | | | | | | | | | | | | | | | | | | | | | |
| 2 | 0.3 | Болота | | | | | | | | | | | | | | | | | | | | | | |
| | | Болота, Переходное, Осоко-Сфаговое, Береза, % зрелостя - 25 | | | | | | | | | | | | | | | | | | | | | | |
| 3 | 13.4 | 6ОСЗБ1ДН+Е | 1 | 24 | 6ОС | 60 | 24 | 28 | 6 | 6 | 1 | ЕКИС | 0.5 | 190 | 2546 | 1528 | 3 | | | | | | | |
| | | подлесок: ЛЩ Средний | | | | | | | | | | | | | | | | | | | | | | |
| | | Особенности: Состав неоднородный, Полнота неравномерная, Насаждение разновозрастное, В выделе волокна | | | | | | | | | | | | | | | | | | | | | | |
| 4 | 7.9 | 4ДНБЗОС+С+Е | 1 | 24 | 4ДН | 90 | 23 | 30 | 9 | 7 | 3 | ДСН | 0.6 | 180 | 1422 | 569 | 3 | | | | | | | |
| | | подлесок: ЛЩ Средний | | | | | | | | | | | | | | | | | | | | | | |
| | | Особенности: Состав неоднородный, Полнота неравномерная, Насаждение разновозрастное | | | | | | | | | | | | | | | | | | | | | | |
| 5 | 3 | Культуры лесные | 1 | 18 | 7С | 48 | 18 | 22 | 3 | 4 | 1 | СБР | 0.8 | 240 | 720 | 504 | 2 | | | | | | | |
| | | подлесок: КРЛ Средний | | | | | | | | | | | | | | | | | | | | | | |
| | | Особенности: Состав неоднородный, Полнота неравномерная, Насаждение разновозрастное | | | | | | | | | | | | | | | | | | | | | | |
| | | Культуры лесные | | | | | | | | | | | | | | | | | | | | | | |
| | | 7СЗЕ+Б+ОС+ИВД | | | | | | | | | | | | | | | | | | | | | | |
| | | подлесок: КРЛ Средний | | | | | | | | | | | | | | | | | | | | | | |
| | | Особенности: Состав неоднородный, Полнота неравномерная, Насаждение разновозрастное | | | | | | | | | | | | | | | | | | | | | | |
| | | Культуры лесные | | | | | | | | | | | | | | | | | | | | | | |
| | | 7СЗЕ+Б+ОС+ИВД | | | | | | | | | | | | | | | | | | | | | | |
| | | подлесок: КРЛ Средний | | | | | | | | | | | | | | | | | | | | | | |
| | | Особенности: Состав неоднородный, Полнота неравномерная, Насаждение разновозрастное | | | | | | | | | | | | | | | | | | | | | | |
| | | Культуры лесные | | | | | | | | | | | | | | | | | | | | | | |
| | | 7СЗЕ+Б+ОС+ИВД | | | | | | | | | | | | | | | | | | | | | | |

Коня Верно