

Приложение 2
к приказу Минприроды России
от 16.09.2016 № 480
Форма
"УТВЕРЖДАЮ"
Первый заместитель директора
департамента лесного хозяйства
Ярославской области



Хитров И.А.
"11" 12 2017 г.

Акт
лесопатологического обследования № 206
лесных насаждений Даниловского лесничества (лесопарка)
Ярославской области (субъекта Российской Федерации)

Способ лесопатологического обследования:

1. Визуальный
2. Инструментальный

Место проведения

| Участковое лесничество | Урочище (дача) | Квартал (кварталы) | Выдел (выделы) | Площадь, га |
|------------------------|----------------|--------------------|----------------|-------------|
| Даниловское | | 228 | 11 | 9,5 |
| | | | | |
| | | | | |
| | | | | |

Лесопатологическое обследование проведено на общей площади 9,5 га.

1. Визуальное лесопатологическое обследование.*

Наземное Дистанционное

1.1. На площади 9,5 га фактическая таксационная характеристика лесного насаждения соответствует (не соответствует) таксационному описанию (нужное подчеркнуть).

Причины несоответствия _____

Список участков с выявленными несоответствиями приведен в приложении 1 к настоящему Акту.

1.2. Лесные насаждения с нарушенной и утраченной устойчивостью выявлены на площади 9,5 га:

| Участковое лесничество | Урочище (дача) | Площадь, га | | Причина ослабления (гибели) |
|------------------------|----------------|----------------------------|----------------------------|-----------------------------|
| | | с нарушенной устойчивостью | с утраченной устойчивостью | |
| Даниловское | | 9,5 | | 370 |
| | | | | |
| | Итого | 9,5 | | |

Состояние обследованных лесных насаждений приведено в приложениях 1.1-1.4 к Акту в зависимости от метода проведения ЛПО.

1.3. В обследованных лесных участках прогнозируется:

| Прогноз | Площадь, га |
|--|-------------|
| Ослабление лесных насаждений | |
| Усыхание лесных насаждений различной степени | |
| Развитие очагов вредных организмов | |

1.4. Обнаружено загрязнение лесного участка отходами и выбросами:

Промышленными Бытовыми

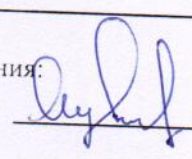
| Вид загрязнения | Размеры загрязнения | | | Объем, кубм | Площадь загрязнения |
|-----------------|---------------------|-----------|-----------|-------------|---------------------|
| | длина, м | ширина, м | высота, м | | |
| | | | | | |
| | | | | | |

ЗАКЛЮЧЕНИЕ

Оценка текущего санитарного и лесопатологического состояния лесных насаждений, назначенные профилактические мероприятия по защите лесов, агитационные мероприятия: В квартале № 228 выделе № 11 на площади 9,5 га участкового лесничества Даниловское наблюдается усыхание насаждения, необходимо проведение инструментального обследования

Исполнитель работ по проведению лесопатологического обследования:

ФИО Н.М. Мурадов

Подпись 

Дата обследования 16.08.2017

*Раздел включается в акт, в случае проведения лесопатологического обследования визуальным способом.

2. Инструментальное обследование лесного участка.*

2.1. Фактическая таксационная характеристика лесного насаждения соответствует
(не соответствует) (нужное подчеркнуть) таксационному описанию. Причины несоответствия:

Ведомость лесных участков с выявленными несоответствиями таксационным описаниям приведена в приложении 1 к Акту.

2.2. Состояние насаждений: с нарушенной устойчивостью
с утраченной устойчивостью

причины повреждения:
Некротно-раковые заболевания стволов

стволовыми вредителями:

| Вид вредителя | Порода | Встречаемость (% заселенных деревьев) | Степень заселения (слабая, средняя, сильная) |
|---------------|--------|---------------------------------------|--|
| | | | |
| | | | |
| | | | |
| | | | |

Повреждено огнём:

| Вид пожара | Порода | Состояние корневых лап | | Состояние корневой шейки | | Подсушивание луба | |
|------------|--------|-----------------------------|-------------------------------------|--|-------------------------------------|--|-------------------------------------|
| | | % поврежденных огнём корней | % деревьев с данным повреждением см | ожог корневой шейки по окружности (1/4; 2/4; 3/4; более с 3/4) | % деревьев с данным повреждением см | по окружности (1/4; 2/4; 3/4; более 3/4) | % деревьев с данным повреждением см |
| | | | | | | | |
| | | | | | | | |
| | | | | | | | |
| | | | | | | | |

Поражено болезнями:

| Вид | Порода | Встречаемость (% заражённых деревьев) | Степень заражения (слабая, средняя, сильная) |
|------------------------------|--------|---------------------------------------|--|
| Некротно-раковые заболевания | Сосна | 16 | средняя |
| Некротно-раковые заболевания | Ель | 4 | слабая |
| | | | |
| | | | |

2.3. Выборке подлежит 11 % деревьев, 12,8 % от запаса

в том числе:

ослабленных %, (причины назначения) 370 ;
 сильно ослабленных %, (причины назначения) ;
 усыхающих 1,8 %, (причины назначения) ;
 свежего сухостоя %, ;
 свежего ветровала: %, ;
 свежего бурелома %, ;
 старого ветровала: %, ;
 старого бурелома %, ;
 старого сухостоя 11 %, ;
 аварийных %, ;

370 - Некротно-раковые заболевания стволов

2.4. Полнота лесного насаждения после уборки деревьев, подлежащих рубке, составит 0,61
Критическая полнота для данной категории лесных насаждений составляет 0,3

ЗАКЛЮЧЕНИЕ

С целью предотвращения негативных процессов или снижения ущерба от их воздействия назначено:

| Участковое лесничество | Урочище (дача) | Квартал | Выдел | Площадь выдела, га | Вид мероприятия | Площадь мероприятия, га | Порода | Запас на выдел, куб.м | Крайние сроки проведения |
|------------------------|----------------|---------|-------|--------------------|-----------------|-------------------------|--------|-----------------------|--------------------------|
| Даниловское | | 228 | 11 | 9,5 | ВСП | 9,5 | С.Е | 352,5 | 2017-2018 |

Ведомость перечета деревьев, назначенных в рубку, и лесного участка прилагаются (приложение 2 и 3 к Акту).

Меры по обеспечению возобновления:

естественное

Мероприятия, необходимые для предупреждения повреждения или поражения смежных насаждений
лесопатологический мониторинг

Сведения для расчета степени повреждения:

год образования старого сухостоя

Прошлые года ;

основная причина повреждения древесины

370 ;

дата проведения обследований

16.08.2017 ;

Исполнитель работ по проведению лесопатологического обследования:

ФИО

Н.М. Мурадов

Подпись

Должность

Директор

Организация

ООО "Ярлесстройпром"

* Раздел включается в акт в случае проведения лесопатологического обследования обследования инструментальным способом.

* 370 - Некрозно-раковые заболевания стволов

Приложение 1
к акту лесопатологического обследования

Ведомость лесных участков с выявленными несоответствиями таксационным описаниям

| Источник данных | Год проведения лесосурьейства | Номер квартала | Номер выдела | Площадь выдела, га | Эксплуатационный целевое назначение лесов | Категория защитных лесов | Номер лесопатологического выдела | Площадь лесопатологического выдела, га | Таксационная характеристика | | | | | | | | | | | Заложено пробных площадей | | |
|-----------------|-------------------------------|----------------|--------------|--------------------|---|--------------------------|----------------------------------|--|-----------------------------|-------------------------------|----------------|--------------|--------------------|---|--------------------------|----------------------------------|--|-------|------------|---------------------------|--------|--------------|
| | | | | | | | | | Источник данных | Год проведения лесосурьейства | Номер квартала | Номер выдела | Площадь выдела, га | Эксплуатационный целевое назначение лесов | Категория защитных лесов | Номер лесопатологического выдела | Площадь лесопатологического выдела, га | Выдел | Выдела, га | состав | порода | возраст, лет |
| ТО | 2014 | 228 | 11 | 9,5 | Эксплуатационный | | 1 | 9,5 | 6С1Е3В | С | | 76 | 23 | 26 | 26 | Сч | В3 | 0,7 | 2 | 290 | 1 | 1,00 |
| Ф | 2014 | 228 | 11 | 9,5 | Эксплуатационный | | 1 | 9,5 | 6С1Е3В | С | | 76 | 23 | 26 | 26 | Сч | В3 | 0,7 | 2 | 290 | 1 | 1,00 |

Примечание:

ТО - таксационные описания

Ф - фактическая характеристика лесного насаждения

Исполнитель работ по проведению лесопатологического обследования:

ФИО
Должность
Организация

Н.М. Мурадов
Директор
ООО "Ярлестройпром"

Подпись



Ведомость перечета деревьев назначенных в рубку
Временная пробная площадь

Субъект РФ Ярославская область
Лесничество (лесопарк) Даниловское Даниловское
Квартал 228 Выдел 11 Площадь, 9,5 га,
Номер очага вредных организмов _____ Размер пробной площади 1,00 га,

Таксационная характеристика:

тип леса СЧ состав 6С1ЕЗБ возраст 76 бонитет 2
полнота 0,7 запас на га 290 возобновление естественное

Время и причина ослабления насаждения: _____ Прошлые года

Некрозно-раковые заболевания стволов _____

Тип очага вредных организмов: эпизодический, хронический (подчеркнуть)
Фаза развития очага: начальная, нарастания численности, собственно вспышка, кризис
(подчеркнуть)

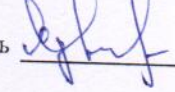
Состояние лесного насаждения, намечаемые мероприятия: _____ ослабленное
_____ ВСП

Средневзвешенная категория состояния насаждения составляет _____ 2,08

ВСП - Выборочная санитарная рубка

Исполнитель работ по проведению лесопатологического обследования:

Дата составления документа: 11.12.2017 Телефон _____

ФИО Н.М. Мурадов Подпись 
Должность Директор
Организация ООО "Ярлесстройпром"

ВЕДОМОСТЬ ПЕРЕЧЕТА ДЕРЕВЬЕВ

| Порода: Сосна | | Количество деревьев по категориям состояния, шт. | | | | | | | | | | | | | | | Всего деревьев по ступеням толщины | |
|---------------------------|------|--|------|-----|---|----|---|------|----|----|-------------------|----|----|-------------------|----|----|------------------------------------|-------------------------------|
| Ступени толщины, см | I | II | III | IV | | V | | VI | | | ветровал, бурелом | | | аварийные деревья | | | шт. | в том числе подлежат рубке, % |
| | | | | НЗ | З | НЗ | З | НЗ | З | О | НЗ | З | О | НЗ | З | О | | |
| 1 | 2 | 3 | 4 | 5 | 6 | 7 | 8 | 9 | 10 | 11 | 12 | 13 | 14 | 15 | 16 | 17 | 18 | 19 |
| 8 | | | | | | | | | | | | | | | | | | |
| 12 | | | | | | | | | | | | | | | | | | |
| 16 | 9 | 7 | 15 | 1 | | | | | | | | | | | | | | |
| 20 | 18 | 28 | 14 | 1 | | | | 4 | | | | | | | | | 32 | 3 |
| 24 | 23 | 32 | 29 | 4 | | | | 12 | | | | | | | | | 65 | 8 |
| 28 | 31 | 38 | 25 | 3 | | | | 17 | | | | | | | | | 100 | 16 |
| 32 | 13 | 7 | 12 | 1 | | | | 13 | | | | | | | | | 114 | 18 |
| 36 | | | | | | | | | | | | | | | | | 46 | 30 |
| 40 | | | | | | | | | | | | | | | | | | |
| 44 | | | | | | | | | | | | | | | | | | |
| 48 | | | | | | | | | | | | | | | | | | |
| 52 | | | | | | | | | | | | | | | | | | |
| 56 | | | | | | | | | | | | | | | | | | |
| 60 | | | | | | | | | | | | | | | | | | |
| Итого число стволов, шт. | 94 | 112 | 95 | 10 | | | | 46 | | | | | | | | | 357 | 15,7 |
| Итого, % от числа стволов | 17,9 | 21,3 | 18,1 | 1,9 | | | | 8,7 | | | | | | | | | 68 | 10,6 |
| Итого запас, кбм | 50 | 56 | 48 | 5 | | | | 30 | | | | | | | | | 190 | 12,3 |
| Итого, % от запаса | 17,5 | 19,6 | 16,7 | 1,8 | | | | 10,4 | | | | | | | | | 66 | 12,3 |

| Порода: Ель | | Количество деревьев по категориям состояния, шт. | | | | | | | | | | | | | | | Всего деревьев по ступеням толщины | |
|---------------------------|-----|--|-----|----|---|----|---|-----|----|----|-------------------|----|----|-------------------|----|----|------------------------------------|-------------------------------|
| Ступени толщины, см | I | II | III | IV | | V | | VI | | | ветровал, бурелом | | | аварийные деревья | | | шт. | в том числе подлежат рубке, % |
| | | | | НЗ | З | НЗ | З | НЗ | З | О | НЗ | З | О | НЗ | З | О | | |
| 1 | 2 | 3 | 4 | 5 | 6 | 7 | 8 | 9 | 10 | 11 | 12 | 13 | 14 | 15 | 16 | 17 | 18 | 19 |
| 8 | | | | | | | | | | | | | | | | | | |
| 12 | | | | | | | | | | | | | | | | | | |
| 16 | | | | | | | | | | | | | | | | | | |
| 20 | | | | | | | | | | | | | | | | | | |
| 24 | 8 | 5 | 3 | | | | | | | | | | | | | | | |
| 28 | 12 | 9 | 8 | | | | | 2 | | | | | | | | | 16 | |
| 32 | 3 | 4 | | | | | | | | | | | | | | | 31 | 6 |
| 36 | | | | | | | | | | | | | | | | | 7 | |
| 40 | | | | | | | | | | | | | | | | | | |
| 44 | | | | | | | | | | | | | | | | | | |
| 48 | | | | | | | | | | | | | | | | | | |
| 52 | | | | | | | | | | | | | | | | | | |
| 56 | | | | | | | | | | | | | | | | | | |
| Итого число стволов, шт. | 23 | 18 | 11 | | | | | 2 | | | | | | | | | 54 | 3,7 |
| Итого, % от числа стволов | 4,4 | 3,4 | 2,1 | | | | | 0,4 | | | | | | | | | 10 | 0,4 |
| Итого запас, кбм | 16 | 13 | 7 | | | | | 1 | | | | | | | | | 38 | 0,5 |
| Итого, % от запаса | 5,5 | 4,6 | 2,6 | | | | | 0,5 | | | | | | | | | 13 | 0,5 |

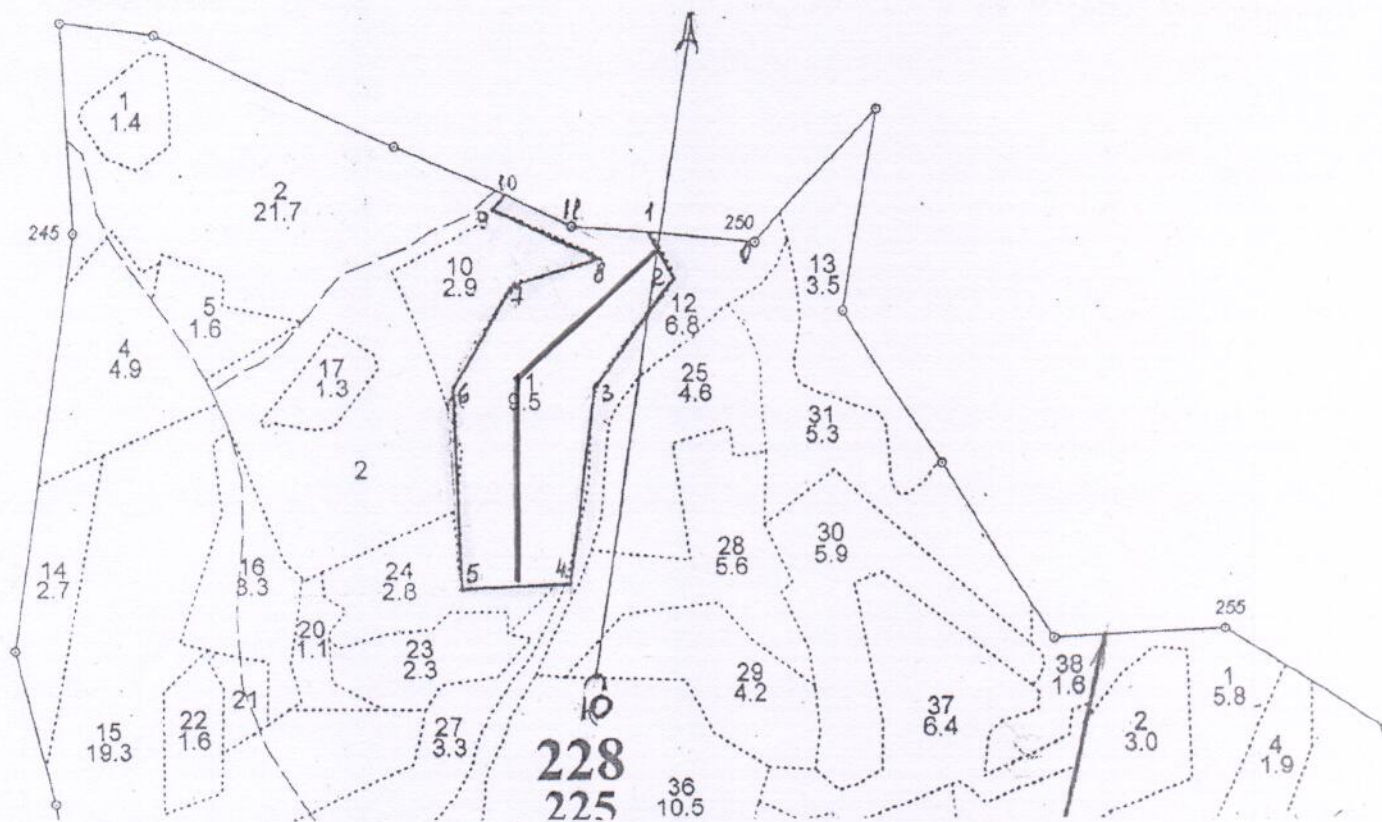
Итоговая

| Ступени толщины, см | Количество деревьев по категориям состояния, шт. | | | | | | | | | | | | | | | | Всего деревьев по ступеням толщины | |
|---------------------------|--|------|------|-----|---|----|---|------|----|----|-------------------|----|----|-------------------|----|----|------------------------------------|-------------------------------|
| | I | II | III | IV | | V | | VI | | | ветровал, бурелом | | | аварийные деревья | | | шт. | в том числе подлежат рубке, % |
| | | | | НЗ | З | НЗ | З | НЗ | З | О | НЗ | З | О | НЗ | З | О | | |
| 1 | 2 | 3 | 4 | 5 | 6 | 7 | 8 | 9 | 10 | 11 | 12 | 13 | 14 | 15 | 16 | 17 | 18 | 19 |
| 8 | | | | | | | | | | | | | | | | | | |
| 12 | | | | | | | | | | | | | | | | | | |
| 16 | 9 | 7 | 15 | 1 | | | | | | | | | | | | | 32 | 3 |
| 20 | 36 | 41 | 14 | 1 | | | | 4 | | | | | | | | | 96 | 5 |
| 24 | 56 | 42 | 32 | 4 | | | | 12 | | | | | | | | | 146 | 11 |
| 28 | 57 | 68 | 33 | 3 | | | | 19 | | | | | | | | | 180 | 12 |
| 32 | 29 | 17 | 12 | 1 | | | | 13 | | | | | | | | | 72 | 19 |
| 36 | | | | | | | | | | | | | | | | | | |
| 40 | | | | | | | | | | | | | | | | | | |
| 44 | | | | | | | | | | | | | | | | | | |
| 48 | | | | | | | | | | | | | | | | | | |
| 52 | | | | | | | | | | | | | | | | | | |
| 56 | | | | | | | | | | | | | | | | | | |
| 60 | | | | | | | | | | | | | | | | | | |
| Итого число стволов, шт. | 187 | 175 | 106 | 10 | | | | 48 | | | | | | | | | 526 | 11,0 |
| Итого, % от числа стволов | 35,6 | 33,3 | 20,2 | 1,9 | | | | 9,1 | | | | | | | | | 100 | 11,0 |
| Итого запас, кбм | 102 | 94 | 55 | 5 | | | | 32 | | | | | | | | | 288 | 12,8 |
| Итого, % от запаса | 35,4 | 32,5 | 19,3 | 1,8 | | | | 11,0 | | | | | | | | | 100 | 12,8 |

Примечание: НЗ - незаселенное, З - заселенное, О - отработанное вредителями.
Средняя по породе: Сосна-2,45; Ель-1,89; Береза-1,39

Абрис участка

ГКУ ЯО «Даниловское лесничество» Ярославской области
Даниловское участковое лесничество – квартал 228 выдел 11
Масштаб 1:10000



| № выдела | Ленты (круговой площадки) перечета | | | | |
|----------|------------------------------------|----------|-----------|-----------|-------------|
| | № ленты (площадки) | длина, м | ширина, м | радиус, м | площадь, га |
| 11 | 1 | 995,0 | 10,0 | | 1,0 |

| номера точек | Координаты | | Румбы линий | Длина, м |
|--------------|------------|-------------|-------------|----------|
| 0-1 | 58 12 72,5 | 040 21 43,5 | Юз.87 | 150 |
| 1-2 | 58 12 73,3 | 040 21 28,3 | Юв.40 | 80 |
| 2-3 | 58 12 74,1 | 040 21 17,0 | Юз.29 | 190 |
| 3-4 | 58 12 70,5 | 040 21 31,4 | Юв.3 | 280 |
| 4-5 | 58 12 62,6 | 040 21 20,7 | Юз.79 | 160 |
| 5-6 | 58 12 47,0 | 040 21 14,1 | Сз.11 | 280 |
| 6-7 | 58 12 47,0 | 040 20 9,92 | Св.21 | 160 |
| 7-8 | 58 12 60,7 | 040 20 9,79 | Св.65 | 130 |
| 8-9 | 58 12 70,2 | 040 21 08,2 | Сз.75 | 170 |
| 9-10 | 58 12 71,5 | 040 21 19,5 | Св.33 | 26 |
| 10-11 | 58 12 75,6 | 040 21 05,1 | Юв.75 | 100 |
| 11-12 | 58 12 77,0 | 040 21 05,5 | Св.87 | 110 |

Условные обозначения: место проведения лесопатологического обследования. лента.
Исполнитель работ по проведению лесопатологического обследования:
Ф.И.О. Мурадов Н.М.
подпись:

Дата составления документа 11.12. 2017 г. Телефон 8 (48538) 5 40 04

