

Приложение 2
к приказу Минприроды России
от 16.09.2016 № 480
Форма
"УТВЕРЖДАЮ"
Первый заместитель директора
департамента лесного хозяйства
Ярославской области



Хитров И.А.

" 11 " 12 2017 г.

Акт
лесопатологического обследования № 204
лесных насаждений Даниловского лесничества (лесопарка)
Ярославской области (субъекта Российской Федерации)

Способ лесопатологического обследования:

1. Визуальный
2. Инструментальный

Место проведения

Участковое лесничество	Урочище (дача)	Квартал (кварталы)	Выдел (выделы)	Площадь, га
Даниловское		40	1	6,6

Лесопатологическое обследование проведено на общей площади 6,6 га.

1. Визуальное лесопатологическое обследование.*

Наземное Дистанционное

1.1. На площади 6,6 га фактическая таксационная характеристика лесного насаждения соответствует (не соответствует) таксационному описанию (нужное подчеркнуть).

Причины несоответствия _____

Список участков с выявленными несоответствиями приведен в приложении 1 к настоящему Акту.

1.2. Лесные насаждения с нарушенной и утраченной устойчивостью выявлены на площади 6,6 га:

Участковое лесничество	Урочище (дача)	Площадь, га		Причина ослабления (гибели)
		с нарушенной устойчивостью	с утраченной устойчивостью	
Даниловское			6,6	370
Итого			6,6	

Состояние обследованных лесных насаждений приведено в приложениях 1.1-1.4 к Акту в зависимости от метода проведения ЛПО.

1.3. В обследованных лесных участках прогнозируется:

Прогноз	Площадь, га
Ослабление лесных насаждений	
Усыхание лесных насаждений различной степени	
Развитие очагов вредных организмов	

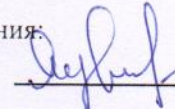
1.4. Обнаружено загрязнение лесного участка отходами и выбросами:

Промышленными Бытовыми

Вид загрязнения	Размеры загрязнения			Объем, кубм	Площадь загрязнения
	длина, м	ширина, м	высота, м		

ЗАКЛЮЧЕНИЕ

Оценка текущего санитарного и лесопатологического состояния лесных насаждений, назначенные профилактические мероприятия по защите лесов, агитационные мероприятия: В квартале № 40 выделе № 1 на площади 6,6 га участкового лесничества Даниловское наблюдается усыхание насаждения, необходимо проведение инструментального обследования

Исполнитель работ по проведению лесопатологического обследования:
 ФИО Н.М. Мурадов Подпись 
 Дата обследования 16.08.2017

*Раздел включается в акт, в случае проведения лесопатологического обследования визуальным способом.

2. Инструментальное обследование лесного участка.*

2.1. Фактическая таксационная характеристика лесного насаждения соответствует
 (не соответствует) (нужное подчеркнуть) таксационному описанию. Причины несоответствия:

Ведомость лесных участков с выявленными несоответствиями таксационным описаниям
 приведена в приложении 1 к Акту.

2.2. Состояние насаждений: с нарушенной устойчивостью
 с утраченной устойчивостью

причины повреждения:
 Некрозно-раковые заболевания стволов

стволовыми вредителями:

Вид вредителя	Порода	Встречаемость (% заселенных деревьев)	Степень заселения (слабая, средняя, сильная)

Повреждено огнём:

Вид пожара	Порода	Состояние корневых лап		Состояние корневой шейки		Подсушивание луба	
		% поврежденных огнём корней	% деревьев с данным повреждением см	ожог корневой шейки по окружности (1/4; 2/4; 3/4; более с 3/4)	% деревьев с данным повреждением см	по окружности (1/4; 2/4; 3/4; более 3/4)	% деревьев с данным повреждением см

Поражено болезнями:

Вид	Порода	Встречаемость (% заражённых деревьев)	Степень заражения (слабая, средняя, сильная)
Некротно-раковые заболевания	Ель	8	слабая
Некротно-раковые заболевания	Сосна	2	слабая

2.3. Выборке подлежит 3,74 % деревьев, 4,4 % от запаса

в том числе:

ослабленных _____ %, (причины назначения) _____ 370 ;
 сильно ослабленных _____ %, (причины назначения) _____ ;
 усыхающих _____ %, (причины назначения) _____ ;
 свежего сухостоя _____ %,
 свежего ветровала: _____ %,
 свежего бурелома _____ %,
 старого ветровала: _____ %,
 старого бурелома _____ %,
 старого сухостоя 4,35 %,
 аварийных _____ %.

370 - Некрозно-раковые заболевания стволов

2.4. Полнота лесного насаждения после уборки деревьев, подлежащих рубке, составит 0,38
 Критическая полнота для данной категории лесных насаждений составляет 0,5

ЗАКЛЮЧЕНИЕ

С целью предотвращения негативных процессов или снижения ущерба от их воздействия назначено:

Участковое лесничество	Урочище (дача)	Квартал	Выдел	Площадь выдела, га	Вид мероприятия	Площадь мероприятия, га	Порода	Запас на выдел, куб.м	Крайние сроки проведения
Даниловское		40	1	6,6	ССР	6,6	Е,С	1386	2017-2018

Ведомость перечета деревьев, назначенных в рубку, и лесного участка прилагаются (приложение 2 и 3 к Акту).

Меры по обеспечению возобновления:

лесные культуры

Мероприятия, необходимые для предупреждения повреждения или поражения смежных насаждений
лесопатологический мониторинг

Сведения для расчета степени повреждения:

год образования старого сухостоя

Прошлые года ;

основная причина повреждения древесины

370 ;

дата проведения обследований

16.08.2017 ;

Исполнитель работ по проведению лесопатологического обследования:

ФИО

Н.М. Мурадов

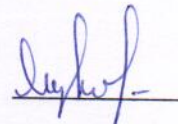
Подпись

Должность

Директор

Организация

ООО "Ярлесстройпром"



* Раздел включается в акт в случае проведения лесопатологического обследования обследования инструментальным способом.

* 370 - Некрозно-раковые заболевания стволов

Приложение 1
к акту лесопатологического обследования

Ведомость лесных участков с выявленными несоответствиями таксационным описаниям

Источник данных	Год проведения лесопатологического обследования	Номер квартала	Номер выдела	Площадь выдела, га	Целевое назначение лесов	Категория защитных лесов	Номер лесопатологического выдела	Площадь лесопатологического выдела, га	Таксационная характеристика											Заложено пробных площадей	
									состав	порода	возраст, лет	средняя высота, м	средний диаметр, см	тип леса	тип условий	местопроизрастания	плотность	бонитет	запас, куб. м/га	количество, шт	общая площадь, га
ТО	2014	40	1	6,6	Защитные леса	зеленые зоны	1	6,6	Е	80	27	28	ЕКИС	С2	0,4	1	210	1	0,70		
Ф	2014	40	1	6,6	Защитные леса	зеленые зоны	1	6,6	Е	80	27	28	ЕКИС	С2	0,4	1	210				

Примечание:

ТО - таксационные описания

Ф - фактическая характеристика лесного насаждения

Исполнитель работ по проведению лесопатологического обследования:

ФИО

Н.М. Мурадов

Подпись



Должность

Директор

Организация

ООО "Ярлесстройпром"

Ведомость перечета деревьев назначенных в рубку
Временная пробная площадь

Субъект РФ Ярославская область
Лесничество (лесопарк) Даниловское Даниловское
Квартал 40 Выдел 1 Площадь, 6,6 га,
Номер очага вредных организмов _____ Размер пробной площади 0,70 га,

Таксационная характеристика:

тип леса ЕКИС состав 5Е2ОС2Б1С возраст 80 бонитет 1
полнота 0,4 запас на га 210 возобновление лесные культуры

Время и причина ослабления насаждения: _____ Прошлые года

Некротно-раковые заболевания стволов _____

Тип очага вредных организмов: эпизодический, хронический (подчеркнуть)
Фаза развития очага: начальная, нарастания численности, собственно вспышка, кризис (подчеркнуть)

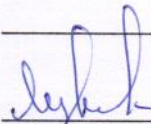
Состояние лесного насаждения, намечаемые мероприятия: _____ ослабленное
_____ ССР

Средневзвешенная категория состояния насаждения составляет _____ 1,85

ССР - Сплошная санитарная рубка

Исполнитель работ по проведению лесопатологического обследования:

Дата составления документа: 11.12.2017 Телефон _____

ФИО Н.М. Мурадов Подпись 
Должность Директор
Организация ООО "Ярлесстройпром"

Порода: Береза		Количество деревьев по категориям состояния, шт.															Всего деревьев по ступеням толщины	
Ступени толщины, см	I	II	III	IV		V		VI			ветровал, бурелом			аварийные деревья			шт.	в том числе подлежат рубке, %
				НЗ	З	НЗ	З	НЗ	З	О	НЗ	З	О	НЗ	З	О		
1	2	3	4	5	6	7	8	9	10	11	12	13	14	15	16	17	18	19
8																		
12																		
16																		
20	9	6																
24	30	24																15
28	18	21																54
32	9	6																39
36	3	6																15
40																		9
44																		
48																		
52																		
56																		
60																		
Итого число стволов, шт.	69	63																132
Итого, % от числа стволов	10,7	9,8																21
Итого запас, кбм	38	37																74
Итого, % от запаса	8,5	8,3																17

Порода: Сосна		Количество деревьев по категориям состояния, шт.															Всего деревьев по ступеням толщины		
Ступени толщины, см	I	II	III	IV		V		VI			ветровал, бурелом			аварийные деревья			шт.	в том числе подлежат рубке, %	
				НЗ	З	НЗ	З	НЗ	З	О	НЗ	З	О	НЗ	З	О			
1	2	3	4	5	6	7	8	9	10	11	12	13	14	15	16	17	18	19	
8																			
12																			
16																			
20	12	6																	
24	18	21	3					3										18	
28	9	15	9															45	
32	12		15															7	
36																		33	
40																		27	
44																			
48																			
52																			
56																			
60																			
Итого число стволов, шт.	51	42	27						3									123	2,4
Итого, % от числа стволов	7,9	6,5	4,2						0,5									19	0,5
Итого запас, кбм	29	22	21						1									73	0,4
Итого, % от запаса	6,6	4,9	4,8						0,3									100	0,4

Итоговая

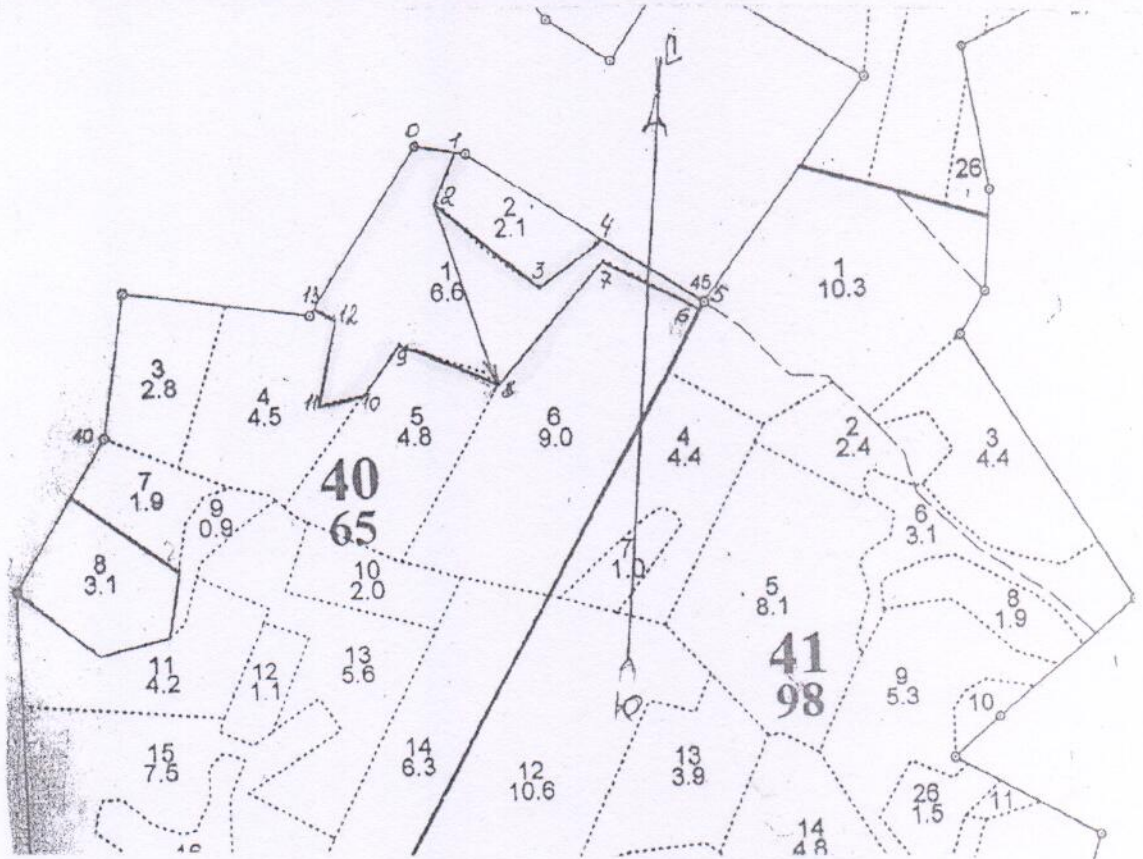
Ступени толщины, см	Количество деревьев по категориям состояния, шт.																Всего деревьев по ступеням толщины		
	I	II	III	IV		V		VI			ветровал, бурелом			аварийные деревья			шт.	в том числе подлежат рубке, %	
				НЗ	З	НЗ	З	НЗ	З	О	НЗ	З	О	НЗ	З	О			
1	2	3	4	5	6	7	8	9	10	11	12	13	14	15	16	17	18	19	
8																			
12																			
16	9	6	6															21	
20	36	21	12					3										72	4
24	84	81	21					3										189	2
28	63	78	12					9										162	6
32	51	51	27					6										135	4
36	24	21	3					3										51	6
40	3	9																12	
44																			
48																			
52																			
56																			
60																			
Итого число стволов, шт.	270	267	81					24										642	3,7
Итого, % от числа стволов	42,1	41,6	12,6					3,7										100	3,7
Итого запас, кбм	179	190	54					19										441	4,4
Итого, % от запаса	40,5	43,0	12,1					4,4										100	4,4

Примечание: НЗ - незаселенное, З - заселенное, О - отработанное вредителями.

Средняя по породе: Ель-2,14; Осина-1,5; Береза-1,48; Сосна-1,88

Абрис участка

ГКУ ЯО «Даниловское лесничество» Ярославской области
Даниловское участковое лесничество – квартал 40 выдел 1 площадь 6,6 га
Масштаб 1:10000



№ выдела	Ленты (круговой площадки) перечета				
	№ ленты (площадки)	длина, м	ширина, м	радиус, м	площадь, га
1	№1	683,0	10		0,7

номера точек	Координаты		Румбы линий	Длина, м
0-1	58 12 37,8	040 04 74,7	Юв.84	60
1-2	58 12 37,3	040 04 80,3	Юз.19	80
2-3	58 12 33,7	040 04 77,0	Юв.55	190
3-4	58 12 26,7	040 04 91,9	Св.50	110
4-5	58 12 30,1	040 05 00,9	Юв.62	170
5-6	58 12 24,9	040 05 14,8	Юз.25	10
6-7	58 12 24,0	040 05 13,8	Сз.67	150
7-8	58 12 28,5	040 05 01,9	Юз.39	230
8-9	58 12 19,5	040 04 84,5	Сз.72	150
9-10	58 12 23,1	040 04 70,6	Юз.23	90
10-11	58 12 19,5	040 04 65,1	Юз.73	70
11-12	58 12 19,0	040 04 58,5	Сз.11	120
12-13	58 12 25,2	040 04 61,8	Сз.67	30
13-0	5812 26,2	04004 58,7	Св.29	265

Условные обозначения: место проведения лесопатологического обследования.

Исполнитель работ по проведению лесопатологического обследования:

Ф.И.О. Мурадов Н.М.

подпись

Дата составления документа 11.12. 2017 г. Телефон 8 (48538) 5 40 04

