

Приложение 2  
к приказу Минприроды России  
от 16.09.2016 № 480

Форма

"УТВЕРЖДАЮ"

Первый заместитель директора  
департамента лесного хозяйства  
Ярославской области

Хитров И.А.

" 11 " 12 2017 г.

Акт  
лесопатологического обследования № 203  
лесных насаждений Даниловского лесничества (лесопарка)  
Ярославской области (субъекта Российской федерации)

Способ лесопатологического обследования:

1. Визуальный   
2. Инструментальный

Место проведения

Участковое лесничество	Урочище (дача)	Квартал (кварталы)	Выдел (выделы)	Площадь, га
Даниловское		33	5	9,0

Лесопатологическое обследование проведено на общей площади 9,0 га.

1. Визуальное лесопатологическое обследование.\*

Наземное  Дистанционное

1.1. На площади 9 га фактическая таксационная характеристика лесного насаждения соответствует (не соответствует) таксационному описанию (нужное подчеркнуть).

Причины несоответствия \_\_\_\_\_

Список участков с выявленными несоответствиями приведен в приложении 1 к настоящему Акту.

1.2. Лесные насаждения с нарушенной и утраченной устойчивостью выявлены на площади 9 га:

Участковое лесничество	Урочище (дача)	Площадь, га		Причина ослабления (гибели)
		с нарушенной устойчивостью	с утраченной устойчивостью	
Даниловское		9		370
Итого		9		

Состояние обследованных лесных насаждений приведено в приложениях 1.1-1.4 к Акту в зависимости от метода проведения ЛПО.

1.3. В обследованных лесных участках прогнозируется:

Прогноз	Площадь, га
Ослабление лесных насаждений	
Усыхание лесных насаждений различной степени	
Развитие очагов вредных организмов	

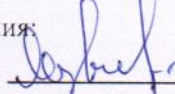
1.4. Обнаружено загрязнение лесного участка отходами и выбросами:

Промышленными  Бытовыми

Вид загрязнения	Размеры загрязнения			Объем, кубм	Площадь загрязнения
	длина, м	ширина, м	высота, м		

**ЗАКЛЮЧЕНИЕ**

Оценка текущего санитарного и лесопатологического состояния лесных насаждений, назначенные профилактические мероприятия по защите лесов, агитационные мероприятия: В квартале № 33 выделе № 5 на площади 9 га участкового лесничества Даниловское наблюдается усыхание насаждения, необходимо проведение инструментального обследования

Исполнитель работ по проведению лесопатологического обследования:  
 ФИО Н.М. Мурадов Подпись   
 Дата обследования 16.08.2017

\*Раздел включается в акт, в случае проведения лесопатологического обследования визуальным способом.

2. Инструментальное обследование лесного участка.\*

2.1. Фактическая таксационная характеристика лесного насаждения соответствует  
(не соответствует) (нужное подчеркнуть) таксационному описанию. Причины несоответствия:

Ведомость лесных участков с выявленными несоответствиями таксационным описаниям  
приведена в приложении 1 к Акту.

2.2. Состояние насаждений: с нарушенной устойчивостью   
с утраченной устойчивостью

причины повреждения:

Некрозно-раковые заболевания стволов, Трутовик ложный осиновый

стволовыми вредителями:

Вид вредителя	Порода	Встречаемость (% заселенных деревьев)	Степень заселения (слабая, средняя, сильная)

Повреждено огнём:

Вид пожара	Порода	Состояние корневых лап		Состояние корневой шейки		Подсушивание луба	
		% поврежденных огнём корней	% деревьев с данным повреждением см	ожог корневой шейки по окружности (1/4; 2/4; 3/4; более 3/4)	% деревьев с данным повреждением см	по окружности (1/4; 2/4; 3/4; более 3/4)	% деревьев с данным повреждением см

Поражено болезнями:

Вид	Порода	Встречаемость (% заражённых деревьев)	Степень заражения (слабая, средняя, сильная)
Некрозно-раковые заболевания	Ель	10	слабая
Трутовик ложный осиновый	Осина	5	слабая
Некрозно-раковые заболевания	Ольха серая	9	слабая

2.3. Выборке подлежит 7,67 % деревьев, 9,9 % от запаса

в том числе:

ослабленных \_\_\_\_\_ %, (причины назначения) 370 ;  
 сильно ослабленных \_\_\_\_\_ %, (причины назначения) 358 ;  
 усыхающих \_\_\_\_\_ %, (причины назначения) 

--	--	--

 ;  
 свежего сухостоя \_\_\_\_\_ %,   
 свежего ветровала: \_\_\_\_\_ %,   
 свежего бурелома \_\_\_\_\_ %,   
 старого ветровала: \_\_\_\_\_ %,   
 старого бурелома \_\_\_\_\_ %,   
 старого сухостоя 9,87 %,   
 аварийных \_\_\_\_\_ %.

370 - Некрозно-раковые заболевания стволов

358 - Трутовик ложный осиновый

2.4. Полнота лесного насаждения после уборки деревьев, подлежащих рубке, составит 0,63  
Критическая полнота для данной категории лесных насаждений составляет 0,5

## ЗАКЛЮЧЕНИЕ

С целью предотвращения негативных процессов или снижения ущерба от их воздействия назначено:

Участковое лесничество	Урочище (дача)	Квартал	Выдел	Площадь выдела, га	Вид мероприятия	Площадь мероприятия, га	Порода	Запас на выдел, куб.м	Крайние сроки проведения
Даниловское		33	5	9	ВСП	9	Е,ОС,ОЛ С	293,4	2017-2018

Ведомость перечета деревьев, назначенных в рубку, и лесного участка прилагаются (приложение 2 и 3 к Акту).

Меры по обеспечению возобновления:

естественное

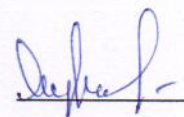
Мероприятия, необходимые для предупреждения повреждения или поражения смежных насаждений  
лесопатологический мониторинг

Сведения для расчета степени повреждения:

год образования старого сухостоя 2013 ;  
основная причина повреждения древесины 370 ;  
дата проведения обследований 16.08.2017 ;

Исполнитель работ по проведению лесопатологического обследования:

ФИО Н.М. Мурадов Подпись  
Должность Директор  
Организация ООО "Ярлесстройпром"



\* Раздел включается в акт в случае проведения лесопатологического обследования обследования инструментальным способом.

\* 370 - Некрозно-раковые заболевания стволов

Приложение 1  
к акту лесопатологического обследования

Ведомость лесных участков с выявленными несоответствиями таксационным описаниям

Источник данных	Год проведения лесоустройства	Номер квартала	Номер выдела	Площадь выдела, га	Целевое назначение лесов	Категория защитных лесов	Номер лесопатологического выдела	Площадь лесопатологического выдела, га	Таксационная характеристика										Заложено пробных площадей	
									состав	порода	возраст, лет	средняя высота, м	средний диаметр, см	тип леса	тип условий местопрорастания	полнота	бонитет	запас, куб. м/га	количество, шт	общая площадь, га
ТО	2014	33	5	9	Защитные леса	лесопарковые зоны	1	9	С3	Е	75	25	30	ЕКИС	С3	0,7	1	330	1	1,10
Ф	2014	33	5	9	Защитные леса	лесопарковые зоны	1	9	С3	Е	75	25	30	ЕКИС	С3	0,7	1	330	1	1,10

Примечание:

ТО - таксационные описания

Ф - фактическая характеристика лесного насаждения

Исполнитель работ по проведению лесопатологического обследования:

ФИО

Н.М. Мурадов

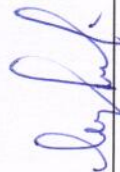
Должность

Директор

Организация

ООО "Ярлесстройпром"

Подпись



Результаты проведения лесопатологического обследования лесных насаждений за 16.08.2017 г.

Субъект Российской Федерации  
Участковое лесничество

Ярославская область  
Даниловское

Лесничество (лесопарк)  
Урочища (лесная дача)

Даниловское

Номер квартала	Номер выдела	Площадь выдела, га	Целевое назначение лесов	Категория защитных лесов	Номер лесопатологического выдела	Площадь лесопатологического выдела, га	Таксационная характеристика										Число деревьев на пробе, шт.	Распределение запаса насаждения по категориям состояния деревьев, %										Признаки повреждения деревьев	Доля поврежденных деревьев, %	Причина ослабления, повреждения	Подожгит рубке, %	Назначенные мероприятия				
							состав	попояс	средняя высота, м	средний диаметр, см	тип леса	полнота	бонитет	запас, км/га	ослабленные	без признаков ослабления		очень ослабленные	умывающие	свежий сухой	старый сухой	свежий ветровал	старый ветровал	свежий бурелом	старый бурелом	аварийные деревья	вид					площадь, га				
1	2	9,0			1	9,0	5	9	10	11	12	13	14	15	16	17	18	19	20	21	22	23	24	25	26	27	28	29	30	31	32	33	34			
33	5	9,0	Защитные леса	лесопарковая зона	1	9,0	5Е	75	25	30	ЕКИС	0,7	1	330	183	14,6	17,8	14,7				7,7				807	5,4	370	7,7	ВСП	9,0					
							3ОС								103	14,6	16,8					1,8				801	1,4	358	1,8							
							1Б								31	4,1	3,6					0,4								0,4						
							1ОЛС								35	2,3	1,7																			
Итого															352	35,6	39,9	14,7				9,9							7,7		9,9					

Показатели, не соответствующие таксационному описанию отмечаются "\*\*".

Исполнитель работ по проведению лесопатологического обследования:

ФИО Н.М. Мурадов Подпись

Должность Директор

Организация ООО "Ярлесстройпром"

Дата составления документа 11.12.17 Телефон

370 - Некрозно-раковые заболевания стволов

807 - Наличие на стволе под кроной раковых ран, язв, образований (1/2-2/3 окр.ствол)

358 - Трутовик ложный осиновый

801 - Наличие плодовых тел на стволе



Ведомость перечета деревьев назначенных в рубку  
Временная пробная площадь

Субъект РФ Ярославская область  
Лесничество (лесопарк) Даниловское Даниловское  
Квартал 33 Выдел 5 Площадь, 9,0 га,  
Номер очага вредных организмов \_\_\_\_\_ Размер пробной площади 1,10 га,

Таксационная характеристика:

тип леса ЕКИС состав 5ЕЗОС1Б1ОЛС возраст 75 бонитет 1  
полнота 0,7 запас на га 330 возобновление естественное

Время и причина ослабления насаждения: \_\_\_\_\_ 2013

Некротико-раковые заболевания стволов, Трутовик ложный осиновый

Тип очага вредных организмов: эпизодический, хронический (подчеркнуть)  
Фаза развития очага: начальная, нарастания численности, собственно вспышка, кризис  
(подчеркнуть)

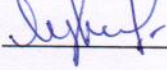
Состояние лесного насаждения, намечаемые мероприятия: \_\_\_\_\_ ослабленное  
\_\_\_\_\_ ВСП

Средневзвешенная категория состояния насаждения составляет \_\_\_\_\_ 1,99

ВСП - Выборочная санитарная рубка

Исполнитель работ по проведению лесопатологического обследования:

Дата составления документа: 11.12.17 Телефон \_\_\_\_\_

ФИО Н.М. Мурадов Подпись   
Должность Директор  
Организация ООО "Ярлесстройпром"

## ВЕДОМОСТЬ ПЕРЕЧЕТА ДЕРЕВЬЕВ

Порода: Ель		Количество деревьев по категориям состояния, шт.															Всего деревьев по ступеням толщины		
Ступени толщины, см	I	II	III	IV		V		VI			ветровал, бурелом			аварийные деревья			шт.	в том числе подлежат рубке, %	
				НЗ	З	НЗ	З	НЗ	З	О	НЗ	З	О	НЗ	З	О			
1	2	3	4	5	6	7	8	9	10	11	12	13	14	15	16	17	18	19	
8																			
12																			
16																			
20	7	11	15															33	
24	10	13	10					1										34	
28	14	8	6					3										31	
32	12	15	7					6										40	
36	3	10	8					5										26	
40	5	4	6					4										19	
44																			
48																			
52																			
56																			
60																			
Итого число стволов, шт.	51	61	52							19								183	10,4
Итого, % от числа стволов	14,5	17,3	14,8							5,4								52	5,4
Итого запас, кбм	42	52	43							22								159	7,7
Итого, % от запаса	14,6	17,8	14,7							7,7								55	7,7

Порода: Осина		Количество деревьев по категориям состояния, шт.															Всего деревьев по ступеням толщины		
Ступени толщины, см	I	II	III	IV		V		VI			ветровал, бурелом			аварийные деревья			шт.	в том числе подлежат рубке, %	
				НЗ	З	НЗ	З	НЗ	З	О	НЗ	З	О	НЗ	З	О			
1	2	3	4	5	6	7	8	9	10	11	12	13	14	15	16	17	18	19	
8																			
12																			
16																			
20																			
24	15	12																27	
28	5	12						1										18	
32	10	12						2										24	
36	12	9						2										23	
40	4	7																11	
44																			
48																			
52																			
56																			
Итого число стволов, шт.	46	52								5								103	4,9
Итого, % от числа стволов	13,1	14,8								1,4								29	1,4
Итого запас, кбм	42	49								5								96	1,8
Итого, % от запаса	14,6	16,8								1,8								33	1,8





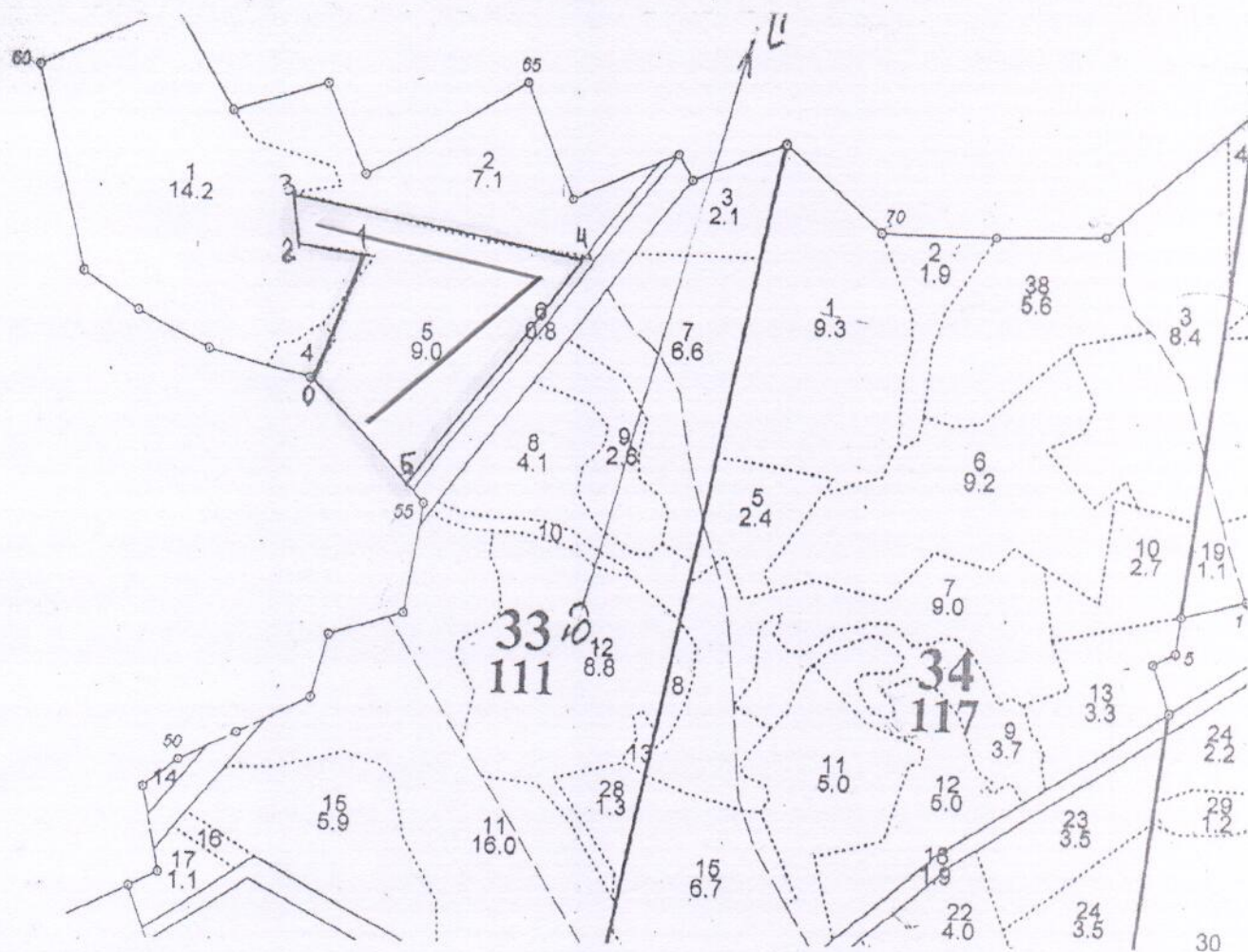
Итоговая

Ступени толщины, см	Количество деревьев по категориям состояния, шт.																Всего деревьев по ступеням толщины		
	I	II	III	IV		V		VI			ветровал, бурелом			аварийные деревья			шт.	в том числе подлежат рубке, %	
				НЗ	З	НЗ	З	НЗ	З	О	НЗ	З	О	НЗ	З	О			
1	2	3	4	5	6	7	8	9	10	11	12	13	14	15	16	17	18	19	
8																			
12																			
16	3	6																9	
20	11	13	15					3										42	7
24	42	35	10					1										88	1
28	24	23	6					4										57	7
32	25	29	7					8										69	12
36	18	24	8					7										57	12
40	9	11	6					4										30	13
44																			
48																			
52																			
56																			
60																			
Итого число стволов, шт.	132	141	52					27										352	7,7
Итого, % от числа стволов	37,5	40,1	14,8					7,7										100	7,7
Итого запас, кбм	103	116	43					29										290	9,9
Итого, % от запаса	35,6	39,9	14,7					9,9										100	9,9

Примечание: НЗ - незаселенное, З - заселенное, О - отработанное вредителями.  
Средняя по породе: Ель-2,32; Осина-1,7; Береза-1,42; Ольха серая-1,77

### Абрис участка

ГКУ ЯО «Даниловское лесничество» Ярославской области  
Даниловское участковое лесничество квартал 33 выдел 5  
Масштаб 1:10000



номера точек	Координаты		Румбы линий	Длина, м
0-1	58 12 87,5	040 08 59,4	Св.7	200
1-2	58 12 97,0	040 08 57,6	Юз.82	100
2-3	58 12 98,3	040 08 47,4	Сз.23	70
3-4	58 13 01,9	040 08 46,5	Св.86	440
4-5	58 12 97,5	040 09 0,11	Юз.23	430
5-0	58 12 79,2	040 08 74,3	Сз.59	210

№ выдела	Ленты (круговой площадки) перечета				
	№ ленты (площадки)	длина, м	ширина, м	радиус, м	площадь, га
5	1	1143,0	10,0		1,1

Условные обозначения: место проведения лесопатологического обследования. лента.

Исполнитель работ по проведению лесопатологического обследования:  
Ф.И.О. Мурадов Н.М.

подпись

Дата составления документа 11.12.2017 г. Телефон 8 (48538) 5 40 04

Даниловское участковое лесничество

№	Площадь, га	Состав подрост, поделесок покров, почва, рельеф, особенности выдела, Отметка о порослевом проих. Наимен. катег. незалеес. земель Хар. лесных культур Катастров. оценка	Элемент леса	Высота	Диаметр	Класс	Тип леса	Полнота	Запас леса, дес. МЗ	Сумма площадей сече	Класс	Запас на выделе, дес. МЗ	Класс	Хозяйственные мероприятия																																																																																					
															Возраст	Вид	Группа	Бонитет	Удельный	Вид	Группа	Бонитет	Вид	Группа																																																																											
1	2	3	4	5	6	7	8	9	10	11	12	13	14	15	16	17	18	19	20	21	22	23	24	25	26	27	28	29	30	31	32	33	34	35	36	37	38	39	40	41	42	43	44	45	46	47	48	49	50	51	52	53	54	55	56	57	58	59	60	61	62	63	64	65	66	67	68	69	70	71	72	73	74	75	76	77	78	79	80	81	82	83	84	85	86	87	88	89	90	91	92	93	94	95	96	97	98	99	100
5	90	5Е3ОС1В1ОЛС	1	24	Е	75	25	30	4	2	1	13	14	15	16	17	18	19	20	21	22	23	24	25	26	27	28	29	30	31	32	33	34	35	36	37	38	39	40	41	42	43	44	45	46	47	48	49	50	51	52	53	54	55	56	57	58	59	60	61	62	63	64	65	66	67	68	69	70	71	72	73	74	75	76	77	78	79	80	81	82	83	84	85	86	87	88	89	90	91	92	93	94	95	96	97	98	99	100
подлесок: ЧР Р Ж ГУСТОЙ повреждение ФИТОРЕДИТЕЛИ, ОСИНА, СРЕДНЯЯ ПОВРЕЖДЕННОСТЬ, ЛОЖНЫЙ ТРУТОВИК рекреационная характеристика: тип ландшафта ЗАКРЫТ. ГОРИЗН. СОМ, класс эстетич. оценки-2, деградация лесной среды-2 В ВЫДЕЛЕ ВОЛОКА, ПОЛНОТА НЕРАВНОМЕРНАЯ, СОСТАВ НЕОДНОРОДНЫЙ			подлесок: ЧР Р Ж СРЕДНИЙ повреждение ФИТОРЕДИТЕЛИ, ОСИНА, СРЕДНЯЯ ПОВРЕЖДЕННОСТЬ, ЛОЖНЫЙ ТРУТОВИК рекреационная характеристика: тип ландшафта ЗАКРЫТ. ГОРИЗН. СОМ, класс эстетич. оценки-3, санитар.-тип. оценка-НИЗКАЯ, СОСТАВ НЕОДНОРОДНЫЙ, ВЫСОТА ВАРИРУЕТ			подлесок: ЧР Р Ж СРЕДНИЙ повреждение ФИТОРЕДИТЕЛИ, ОСИНА, СРЕДНЯЯ ПОВРЕЖДЕННОСТЬ, ЛОЖНЫЙ ТРУТОВИК рекреационная характеристика: тип ландшафта ЗАКРЫТ. ГОРИЗН. СОМ, класс эстетич. оценки-2, санитар.-тип. оценка-СРЕДНЯЯ, ТЛУ ВАРИРУЕТ, ВЫСОТА НЕРАВНОМЕРНАЯ, ВЫСОТА ВАРИРУЕТ			подлесок: ЧР Р Ж СРЕДНИЙ повреждение ФИТОРЕДИТЕЛИ, ОСИНА, СРЕДНЯЯ ПОВРЕЖДЕННОСТЬ, ЛОЖНЫЙ ТРУТОВИК рекреационная характеристика: тип ландшафта ЗАКРЫТ. ГОРИЗН. СОМ, класс эстетич. оценки-2, санитар.-тип. оценка-СРЕДНЯЯ, ТЛУ ВАРИРУЕТ, ВЫСОТА НЕРАВНОМЕРНАЯ, ВЫСОТА ВАРИРУЕТ			подлесок: ЧР Р Ж СРЕДНИЙ повреждение ФИТОРЕДИТЕЛИ, ОСИНА, СРЕДНЯЯ ПОВРЕЖДЕННОСТЬ, ЛОЖНЫЙ ТРУТОВИК рекреационная характеристика: тип ландшафта ЗАКРЫТ. ГОРИЗН. СОМ, класс эстетич. оценки-2, санитар.-тип. оценка-СРЕДНЯЯ, ТЛУ ВАРИРУЕТ, ВЫСОТА НЕРАВНОМЕРНАЯ, ВЫСОТА ВАРИРУЕТ																																																																																							

6, 8 ЛИНИИ ЭЛЕКТРОПЕРЕДАЧ  
 ширина 15,0 м, протяженность 0,6 км, ЧИСТАЯ рекреационная характеристика: тип ландшафта ОТКРЫТЫЙ-ВЕЗ ДЕР., класс эстетич. оценки-3, санитар.-тип. оценка-НИЗКАЯ, деградация лесной среды-1

7 6,6 фонд добр-выбор. рубок  
 СОС1Б2Е2ОЛС

8 4,1 фонд добр-выбор. рубок  
 4ОС2В1Е3ОЛС

9 2,6 фонд добр-выбор. рубок  
 5Е1В2ОС2ОЛС

Кочетков