

Приложение 2
к приказу Минприроды России
от 16.09.2016 № 480

Форма
"УТВЕРЖДАЮ"

Первый заместитель директора
департамента лесного хозяйства
Ярославской области


Хитров И.А.
"22" 03 2018 г.

Акт
лесопатологического обследования № 20
лесных насаждений Переславского лесничества (лесопарка)
Ярославской области (субъекта Российской Федерации)

Способ лесопатологического обследования:

1. Визуальный
2. Инструментальный

Место проведения

Участковое лесничество	Урочище (дача)	Квартал (кварталы)	Выдел (выделы)	Площадь, га
Рязанцевское		120	20	1,5

Лесопатологическое обследование проведено на общей площади 1,5 га.

1. Визуальное лесопатологическое обследование.*

Наземное Дистанционное

1.1. На площади 1,5 га фактическая таксационная характеристика лесного насаждения соответствует (не соответствует) таксационному описанию (нужное подчеркнуть).

Причины несоответствия _____

Список участков с выявленными несоответствиями приведен в приложении 1 к настоящему Акту.

1.2. Лесные насаждения с нарушенной и утраченной устойчивостью выявлены на площади 1,5 га:

Участковое лесничество	Урочище (дача)	Площадь, га		Причина ослабления (гибели)
		с нарушенной устойчивостью	с утраченной устойчивостью	
Рязанцевское			1,5	343
Итого			1,5	

Состояние обследованных лесных насаждений приведено в приложениях 1.1-1.4 к Акту в зависимости от метода проведения ЛПО.

1.3. В обследованных лесных участках прогнозируется:

Прогноз	Площадь, га
Ослабление лесных насаждений	
Усыхание лесных насаждений различной степени	
Развитие очагов вредных организмов	

1.4. Обнаружено загрязнение лесного участка отходами и выбросами:


Промышленными Бытовыми

Вид загрязнения	Размеры загрязнения			Объем, кубм	Площадь загрязнения
	длина, м	ширина, м	высота, м		

ЗАКЛЮЧЕНИЕ

Оценка текущего санитарного и лесопатологического состояния лесных насаждений, назначенные профилактические мероприятия по защите лесов, агитационные мероприятия: В квартале № 120 выделе № 20 на площади 1,5 га участкового лесничества Рязанцевское наблюдается усыхание насаждения, необходимо проведение инструментального обследования

Исполнитель работ по проведению лесопатологического обследования:

ФИО Т.В. Шкилев Подпись 

Дата обследования 13.07.2017

*Раздел включается в акт, в случае проведения лесопатологического обследования визуальным способом.

2. Инструментальное обследование лесного участка.*

2.1. Фактическая таксационная характеристика лесного насаждения соответствует
(не соответствует) (нужное подчеркнуть) таксационному описанию. Причины несоответствия:

Ведомость лесных участков с выявленными несоответствиями таксационным описаниям
приведена в приложении 1 к Акту.

2.2. Состояние насаждений: с нарушенной устойчивостью
с утраченной устойчивостью

причины повреждения:
короедом-типографом

стволовыми вредителями:

Вид вредителя	Порода	Встречаемость (% заселенных деревьев)	Степень заселения (слабая, средняя, сильная)
Короед-типограф	Ель	85	сильная

Повреждено огнём:

Вид пожара	Порода	Состояние корневых лап		Состояние корневой шейки		Подсушивание луба	
		% поврежденных огнём корней	% деревьев с данным повреждением	ожог корневой шейки по окружности (1/4; 2/4; 3/4; более 3/4)	% деревьев с данным повреждением	по окружности (1/4; 2/4; 3/4; более 3/4)	% деревьев с данным повреждением

Поражено болезнями:

Вид	Порода	Встречаемость (% заражённых деревьев)	Степень заражения (слабая, средняя, сильная)

2.3. Выборке подлежит 85,4 % деревьев, 85,2 % от запаса

в том числе:

ослабленных _____ %, (причины назначения) 343 ;
 сильно ослабленных _____ %, (причины назначения) _____ ;
 усыхающих _____ %, (причины назначения)

--	--	--

 ;
 свежего сухостоя 12,3 %,
 свежего ветровала: _____ %,
 свежего бурелома _____ %,
 старого ветровала: _____ %,
 старого бурелома _____ %,
 старого сухостоя 73 %,
 аварийных _____ %.

343 - (заселено или отработано) короедом-типографом

2.4. Полнота лесного насаждения после уборки деревьев, подлежащих рубке, составит 0,12
Критическая полнота для данной категории лесных насаждений составляет 0,5

ЗАКЛЮЧЕНИЕ

С целью предотвращения негативных процессов или снижения ущерба от их воздействия назначено:

Участковое лесничество	Урочище (дача)	Квартал	Выдел	Площадь выдела, га	Вид мероприятия	Площадь мероприятия, га	Порода	Запас на выдел, куб.м	Крайние сроки проведения
Рязанцевское		120	20	1,5	ССР	1,5	Е,Б	395,38	2017

Ведомость перечета деревьев, назначенных в рубку, и лесного участка прилагаются (приложение 2 и 3 к Акту).

Меры по обеспечению возобновления:


лесные культуры

Мероприятия, необходимые для предупреждения повреждения или поражения смежных насаждений
Лесопатологический мониторинг

Сведения для расчета степени повреждения:

год образования старого сухостоя 2013 ;
основная причина повреждения древесины 343 ;
дата проведения обследований 13.07.2017 ;

Исполнитель работ по проведению лесопатологического обследования:

ФИО Т.В. Шкилев Подпись 
Должность Директор
Организация ООО "Экопроект"

* Раздел включается в акт в случае проведения лесопатологического обследования обследования инструментальным способом.

* 343 - (заселено или отработано) короедом-типографом

**Ведомость перечета деревьев назначенных в рубку
Временная пробная площадь**

Субъект РФ Ярославская область
Лесничество (лесопарк) Переславское Рязанцевское
Квартал 120 Выдел 20 Площадь, 1,5 га,
Номер очага вредных организмов _____ Размер пробной площади 1,50 га,

Таксационная характеристика:

тип леса ЕКИС состав 9Е1Б возраст 53 бонитет 1
полнота 0,8 запас на га 260 возобновление лесные культуры

Время и причина ослабления насаждения: _____ 2013 _____

кореедом-типографом

Тип очага вредных организмов: эпизодический, хронический (подчеркнуть)
Фаза развития очага: начальная, нарастания численности, собственно вспышка, кризис
(подчеркнуть)

Состояние лесного насаждения, намечаемые мероприятия: _____ погибшее _____
_____ ССР _____

Средневзвешенная категория состояния насаждения составляет _____ 4,54 _____

ССР - Сплошная санитарная рубка

Исполнитель работ по проведению лесопатологического обследования:

Дата составления документа: 22.03.2018 Телефон _____

ФИО Т.В. Шкилев Подпись 
Должность Директор
Организация ООО "Экопроект"

Итоговая

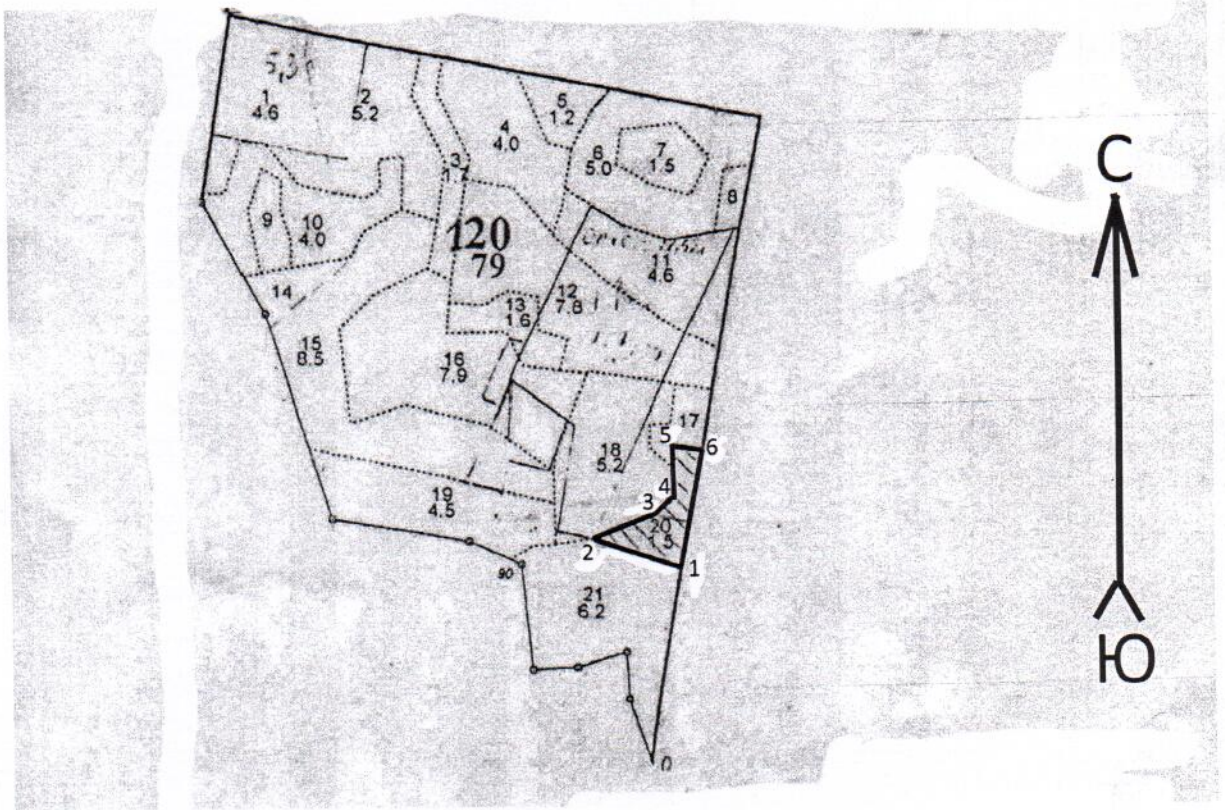
Ступени толщины, см	Количество деревьев по категориям состояния, шт.																Всего деревьев по ступеням толщины		
	I	II	III	IV		V		VI			ветровал, бурелом			аварийные деревья			шт.	в том числе подлежат рубке, %	
				НЗ	З	НЗ	З	НЗ	З	О	НЗ	З	О	НЗ	З	О			
1	2	3	4	5	6	7	8	9	10	11	12	13	14	15	16	17	18	19	
8																			
12																			
16		30				10	30			140							210	86	
20	15	105	45			25	120			877							1187	86	
24		15						30									45	67	
28																			
32																			
36																			
40																			
44																			
48																			
52																			
56																			
60																			
Итого число стволов, шт.	15	150	45			185		1047									1442	85,4	
Итого, % от числа стволов	1,0	10,4	3,1			12,8		72,6									100	85,4	
Итого запас, кбм	4	41	13			48		288									395	85,2	
Итого, % от запаса	1,1	10,4	3,3			12,3		73,0									100	85,2	

Примечание: НЗ - незаселенное, З - заселенное, О - отработанные вредителями.
Средняя по породе: Ель-4,6; Береза-4

Абрис участка


ГКУ ЯО «Переславское лесничество», Рязанцевское участковое лесничество квартал
120, выдел 20

М 1:10000



№ выдела	Ленты (круговой площадки) перечета				
	№ ленты (площадки)	длина, м	ширина, м	радиус, м	площадь, га
20	Сплошной перечет	-	-	-	1,5

Номера точек	Координаты	Румбы линий	Длина, м
0-1	56°63'18"N 39°23'12	СВ 23°	350
1-2	56°64'19"N 39°22'11	СЗ 75°	170
2-3	56°59'14"N 39°22'17	СВ 67°	130
3-4	56°60'19"N 39°23'18	СВ 45°	30
4-5	56°62'18"N 39°21'17	СЗ 02°	90
5-6	56°52'19"N 39°22'17	ЮВ 83°	50
6-1	56°53'19"N 39°21'17	ЮЗ 23°	210

Условные обозначения:  граница лесопатологического выдела с назначением СРС

Исполнитель работ по проведению лесопатологического обследования:

Ф.И.О. _____ Т.В. Шкилев _____ Подпись 

Дата составления документа 22.03.2018 Телефон _____

Участковое лесничество: Гизинское

Категория заповности: Эксплуатационные леса

№ участка	Площадь	Состав, пород, покров, почва, рельеф, особенности выдела. Отметка о порословом проис. Наименование категории издальес. земель. Хар. лесных культур.	Ярост	Высота	Элемент леса	Возраст	Диаметр	Класс	Группа	Бонитет	Тип леса	Полнота	Запас сырья			Запас на выдел, км			Хозяйственные мероприятия				
													в т.ч. на выдел	общий на выдел	кбм	в т.ч. по породам	сухостой (старого)	редина		лич. дср	Защитная	общая	ликвидная
1	2	3	4	5	6	7	8	9	10	11	12	13	14	15	16	17	18	19	20	21	22	23	24

78

Комму. Берин

Комму. Бун

78

78

78

78

78

78

78

78

78

78

78

78

78

78

78

78

78

78

78

78

78

78

78

78

78

78

78

78

78

78

подрос: 10Е; (30); 3 м, 1,5 тыс шт/га подлесок: КРЛР Средний
 Особенности: Состав неоднородный, Полнота неравномерная, В выделе воюка, Охранная зона национального парка
 Повреждения насаждения: Эпигоноредители, Ель, Корел типогрф, Слабая поврежденность

20 1.5 Культуры лесные
 9Е1В 1 19 9Е 53 19 22 3 4 1 ЕКНС 0.8 260 390 351 2
 1Б 22 20 39 2

подлесок: КРЛР Редкий
 Культуры: год создания в/к - 1950, состояние - Неудовлетворительное, причина гибели - Эпигоноредители
 Особенности: Охранная зона национального парка
 Повреждения насаждения: Эпигоноредители, Ель, Корел типогрф, Сильная поврежденность

21 6.2 4ДН3ЕОС+ОЛС 1 24 4ДН 110 23 30 11 7 3 ДСН 0.6 190 1178 471 3
 3Б 85 25 28 353 3
 3ОС 25 30 353 4
 ОЛС

22 0.1 Дор, автомоб.грунтовы
 Особенности: Состав неоднородный, Полнота неравномерная, Насаждение разновозрастное, Охранная зона национального парка

23 0.4 Проески квартальные
 Земли линейного протяжения, ширина - 3 м, протяженность - 0.4 км. Состояние неудовлетворительное, Лесхозответственная
 Особенности: Охранная зона национального парка

24 0.1 Границы окружные
 Земли линейного протяжения, ширина - 2 м, протяженность - 2 км, Заросшая
 Особенности: Охранная зона национального парка

25 11.5 Несомкнувшиеся лесные культуры
 10Е 4 10Е 1 8 1 2 ЕКНС 90
 СЗ

подлесок: ИВК Редкий
 Культуры: год создания в/к - 2013, Веташка борозд., Посадка ручная, расстояние между рядами - 3.7 м, расстояние в ряду - 0.7 м, количество - 3.8 тыс шт/га, состояние - Удовлетворительное
 Прошлое лесоустройство: Вырубка

Расчистка

Расчистка

Уход за культур.
 Допол. л/культур