

Приложение 2
к приказу Минприроды России
от 16.09.2016 № 480

Форма

"УТВЕРЖДАЮ"

Первый заместитель директора
департамента лесного хозяйства
Ярославской области



Хитров И.А.

" 11 " 12 2017 г.

Акт

лесопатологического обследования № 199

лесных насаждений Даниловского лесничества (лесопарка)

Ярославской области (субъекта Российской Федерации)

Способ лесопатологического обследования:

- 1. Визуальный
- 2. Инструментальный

Место проведения

Участковое лесничество	Урочище (дача)	Квартал (кварталы)	Выдел (выделы)	Площадь, га
Даниловское		4	17	8,7

Лесопатологическое обследование проведено на общей площади 8,7 га.

1. Визуальное лесопатологическое обследование.*
 Наземное Дистанционное

1.1. На площади 8,7 га фактическая таксационная характеристика лесного насаждения соответствует (не соответствует) таксационному описанию (нужное подчеркнуть).

Причины несоответствия _____

Список участков с выявленными несоответствиями приведен в приложении 1 к настоящему Акту.

1.2. Лесные насаждения с нарушенной и утраченной устойчивостью выявлены на площади 8,7 га:

Участковое лесничество	Урочище (дача)	Площадь, га		Причина ослабления (гибели)
		с нарушенной устойчивостью	с утраченной устойчивостью	
Даниловское		8,7		370
	Итого	8,7		

Состояние обследованных лесных насаждений приведено в приложениях 1.1-1.4 к Акту в зависимости от метода проведения ЛПО.

1.3. В обследованных лесных участках прогнозируется:

Прогноз	Площадь, га
Ослабление лесных насаждений	
Усыхание лесных насаждений различной степени	
Развитие очагов вредных организмов	

1.4. Обнаружено загрязнение лесного участка отходами и выбросами:

 Промышленными Бытовыми

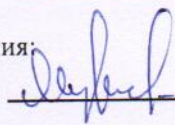
Вид загрязнения	Размеры загрязнения			Объем, кубм	Площадь загрязнения
	длина, м	ширина, м	высота, м		

ЗАКЛЮЧЕНИЕ

Оценка текущего санитарного и лесопатологического состояния лесных насаждений, назначенные профилактические мероприятия по защите лесов, агитационные мероприятия:
В квартале № 4 выделе № 17 на площади 8,7 га участкового лесничества Даниловское
наблюдается усыхание насаждения, необходимо проведение инструментального обследования

Исполнитель работ по проведению лесопатологического обследования:

ФИО Н.М. Мурадов

Подпись 

Дата обследования 16.08.2017

*Раздел включается в акт, в случае проведения лесопатологического обследования визуальным способом.

2. Инструментальное обследование лесного участка.*

2.1. Фактическая таксационная характеристика лесного насаждения соответствует
 (не соответствует) (нужное подчеркнуть) таксационному описанию. Причины несоответствия:

Ведомость лесных участков с выявленными несоответствиями таксационным описаниям
 приведена в приложении 1 к Акту.

2.2. Состояние насаждений: с нарушенной устойчивостью
 с утраченной устойчивостью

причины повреждения:
 Некрозно-раковые заболевания стволов, Гнили стволовые

стволовыми вредителями:

Вид вредителя	Порода	Встречаемость (% заселенных деревьев)	Степень заселения (слабая, средняя, сильная)

Повреждено огнём:

Вид пожара	Порода	Состояние корневых лап		Состояние корневой шейки		Подсушивание луба	
		% поврежденных огнём корней	% деревьев с данным повреждением см	ожог корневой шейки по окружности (1/4; 2/4; 3/4; более с 3/4)	% деревьев с данным повреждением см	по окружности (1/4; 2/4; 3/4; более 3/4)	% деревьев с данным повреждением см

Поражено болезнями:

Вид	Порода	Встречаемость (% заражённых деревьев)	Степень заражения (слабая, средняя, сильная)
Некрозно-раковые заболевания	Ель	14	средняя
Некрозно-раковые заболевания	Осина	4	слабая
Некрозно-раковые заболевания	Ольха серая	4	слабая

2.3. Выборке подлежит 7,63 % деревьев, 9,2 % от запаса

в том числе:

ослабленных _____ %, (причины назначения) 370 ;
 сильно ослабленных _____ %, (причины назначения) 350 ;
 усыхающих 3,6 %, (причины назначения)

--	--	--

 ;
 свежего сухостоя 0,4 %,
 свежего ветровала: _____ %,
 свежего бурелома _____ %,
 старого ветровала: _____ %,
 старого бурелома _____ %,
 старого сухостоя 5,11 %,
 аварийных _____ %.

370 - Некрозно-раковые заболевания стволов

350 - Гнили стволовые

2.4. Полнота лесного насаждения после уборки деревьев, подлежащих рубке, составит 0,55
 Критическая полнота для данной категории лесных насаждений составляет 0,5

ЗАКЛЮЧЕНИЕ

С целью предотвращения негативных процессов или снижения ущерба от их воздействия назначено:

Участковое лесничество	Урочище (дача)	Квартал	Выдел	Площадь выдела, га	Вид мероприятия	Площадь мероприятия, га	Порода	Запас на выдел, куб.м	Крайние сроки проведения
Даниловское		4	17	8,7	ВСП	8,7	Е,ОЛС	207,1	2017-2018

Ведомость перечета деревьев, назначенных в рубку, и лесного участка прилагаются (приложение 2 и 3 к Акту).

Меры по обеспечению возобновления:

естественное лесовосстановление

Мероприятия, необходимые для предупреждения повреждения или поражения смежных насаждений
лесопатологический мониторинг

Сведения для расчета степени повреждения:

год образования старого сухостоя

Прошлые года ;

основная причина повреждения древесины

370 ;

дата проведения обследований

16.08.2017 ;

Исполнитель работ по проведению лесопатологического обследования:

ФИО

Н.М. Мурадов

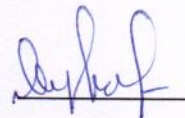
Подпись

Должность

Директор

Организация

ООО "Ярлесстройпром"



* Раздел включается в акт в случае проведения лесопатологического обследования обследования инструментальным способом.

* 370 - Некрозно-раковые заболевания стволов

Приложение 1
к акту лесопатологического обследования

Ведомость лесных участков с выявленными несоответствиями таксационным описаниям

Источник данных	Год проведения лесосурьейства	Номер квартала	Номер выдела	Площадь выдела, га	Целевое назначение лесов	Категория защитных лесов	Номер лесопатологического выдела	Площадь лесопатологического выдела, га	Таксационная характеристика										Заложено пробных площадей	
									состав	порода	возраст, лет	средняя высота, м	средний диаметр, см	тип леса	тип условий местопрорастания	полнота	бонитет	запас, куб. м/га	количество, шт	общая площадь, га
ТО	2014	4	17	8,7	Защитные леса	зеленые зоны	1	8,7	5Е2Б10С20ЛС	Е	80	25	30	ЕКИС	С3	0,6	1	260	1	0,90
Ф	2014	4	17	8,7	Защитные леса	зеленые зоны	1	8,7	5Е2Б10С20ЛС	Е	80	25	30	ЕКИС	С3	0,6	1	260	1	0,90

Примечание:

ТО - таксационные описания

Ф - фактическая характеристика лесного насаждения

Исполнитель работ по проведению лесопатологического обследования:

ФИО

Н.М. Мурадов

Подпись

Должность

Директор

Организация
ООО "Ярлесстройпром"



Результаты проведения лесопатологического обследования лесных насаждений за 16.08.2017 г.

Субъект Российской Федерации
Участковое лесничество

Ярославская область
Даниловское

Лесничество (лесопарк)
Урочища (лесная дача)

Даниловское

1	2	3	4	5	6	7	Распределение запаса насаждения по категориям состояния деревьев, %										30	31	32	33	34																
							без признаков ослабления	ослабленные	сильно ослабленные	ухаживающие	свежий сухойстой	старый сухойстой	свежий ветровал	старый ветровал	свежий бурелом	старый бурелом						аварийные деревья	Признаки повреждения деревьев	Доля поврежденных деревьев, %	Причина ослабления, повреждения	Подожиг рубке, %	Назначенные мероприятия										
4	17	8,7	Площадь выдела, га	Площадь лесопатологического выдела, га	Номер выдела	Номер лесопатологического выдела	Площадь выдела, га	Площадь лесопатологического выдела, га	состав	8	9	10	11	12	13	14	15	16	17	18	19	20	21	22	23	24	25	26	27	28	29	30	31	32	33	34	
					1		8,7		5Е	80	25	30	ЕКИС	0,6	1	260	188	10,2	8,2	8,7	21,1	20,2	3,6	5,1	5,1				807	6,8	370	8,8	ВСП	8,7			
									2Б								73	8,2	8,7										801		350						
									1ОС								46	5,2	8,7																		
									2ОЛС								73	4,5	4,0					0,4													
Итого																	380	28,1	42,5	20,2	3,6	0,4	5,1	7,6											9,2		

Показатели, не соответствующие таксационному описанию отмечаются "*".

Исполнитель работ по проведению лесопатологического обследования:

370 - Некрозно-раковые заболевания стволов

807 - Наличие на стволе под кроной раковых ран, язв, образований (1/2-2/3 окр.ствол):

350 - Гнили стволовые

801 - Наличие плодовых тел на стволе

ФИО Н.М. Мурадов

Должность Директор

Организация ООО "Ярлесстройпром"

Дата составления документа 11.12.2017

Подпись

Телефон



Ведомость перечета деревьев назначенных в рубку
Временная пробная площадь

Субъект РФ Ярославская область
Лесничество (лесопарк) Даниловское Даниловское
Квартал 4 Выдел 17 Площадь, 8,7 га,
Номер очага вредных организмов _____ Размер пробной площади 0,90 га,

Таксационная характеристика:

тип леса ЕКИС состав 5Е2Б1ОС2ОЛС возраст 80 бонитет 1
полнота 0,6 запас на га 260 возобновление _____

Время и причина ослабления насаждения: _____ Прошлые года

Некрозно-раковые заболевания стволов, Гнили стволовые _____

Тип очага вредных организмов: эпизодический, хронический (подчеркнуть)
Фаза развития очага: начальная, нарастания численности, собственно вспышка, кризис
(подчеркнуть)

Состояние лесного насаждения, намечаемые мероприятия: _____ ослабленное
_____ ВСП

Средневзвешенная категория состояния насаждения составляет _____ 2,04

ВСП - Выборочная санитарная рубка

Исполнитель работ по проведению лесопатологического обследования:

Дата составления документа: _____ 11.12.2012 Телефон _____

ФИО _____ Н.М. Мурадов Подпись _____
Должность _____ Директор
Организация _____ ООО "Ярлесстройпром"

ВЕДОМОСТЬ ПЕРЕЧЕТА ДЕРЕВЬЕВ

Порода: Ель		Количество деревьев по категориям состояния, шт.															Всего деревьев по ступеням толщины		
Ступени толщины, см	I	II	III	IV		V		VI			ветровал, бурелом			аварийные деревья			шт.	в том числе подлежат рубке, %	
				НЗ	З	НЗ	З	НЗ	З	О	НЗ	З	О	НЗ	З	О			
1	2	3	4	5	6	7	8	9	10	11	12	13	14	15	16	17	18	19	
8																			
12																			
16																			
20	4	17	6															27	
24	9	15	11	7						4								46	24
28	7	28	13	4						2								54	11
32	6	14	15	2						3								40	13
36	5	1	11							4								21	19
40																			
44																			
48																			
52																			
56																			
60																			
Итого число стволов, шт.	31	75	56	13				13										188	13,8
Итого, % от числа стволов	8,2	19,7	14,7	3,4				3,4										49	6,8
Итого запас, кбм	24	49	47	9				12										141	8,8
Итого, % от запаса	10,2	21,1	20,2	3,6				5,1										60	8,8

Порода: Береза		Количество деревьев по категориям состояния, шт.															Всего деревьев по ступеням толщины	
Ступени толщины, см	I	II	III	IV		V		VI			ветровал, бурелом			аварийные деревья			шт.	в том числе подлежат рубке, %
				НЗ	З	НЗ	З	НЗ	З	О	НЗ	З	О	НЗ	З	О		
1	2	3	4	5	6	7	8	9	10	11	12	13	14	15	16	17	18	19
8																		
12																		
16																		
20	6	15																21
24	7	7																14
28	9	14																23
32	8	5																13
36	2																	2
40																		
44																		
48																		
52																		
56																		
Итого число стволов, шт.	32	41																73
Итого, % от числа стволов	8,4	10,8																19
Итого запас, кбм	19	20																39
Итого, % от запаса	8,2	8,7																17

Порода:		Осина															Всего деревьев по ступеням толщины	
Ступени толщины, см	Количество деревьев по категориям состояния, шт.																шт.	в том числе подлежат рубке, %
	I	II	III	IV		V		VI			ветровал, бурелом			аварийные деревья				
				НЗ	З	НЗ	З	НЗ	З	О	НЗ	З	О	НЗ	З	О		
1	2	3	4	5	6	7	8	9	10	11	12	13	14	15	16	17	18	19
8																		
12																		
16																		
20	5	7																
24	2	5															12	
28	6	3															7	
32	3	10															9	
36	2	3															13	
40																	5	
44																		
48																		
52																		
56																		
60																		
Итого число стволов, шт.	18	28															46	
Итого, % от числа стволов	4,7	7,4															12	
Итого запас, кбм	12	20															32	
Итого, % от запаса	5,2	8,7															14	

Порода:		Ольха серая															Всего деревьев по ступеням толщины	
Ступени толщины, см	Количество деревьев по категориям состояния, шт.																шт.	в том числе подлежат рубке, %
	I	II	III	IV		V		VI			ветровал, бурелом			аварийные деревья				
				НЗ	З	НЗ	З	НЗ	З	О	НЗ	З	О	НЗ	З	О		
1	2	3	4	5	6	7	8	9	10	11	12	13	14	15	16	17	18	19
8																		
12																		
16	15	14															29	
20	14	16				3											33	9
24	7	4															11	
28																		
32																		
36																		
40																		
44																		
48																		
52																		
56																		
60																		
Итого число стволов, шт.	36	34				3											73	4,1
Итого, % от числа стволов	9,5	8,9				0,8											19	0,8
Итого запас, кбм	10	9				1											21	0,4
Итого, % от запаса	4,5	4,0				0,4											100	0,4

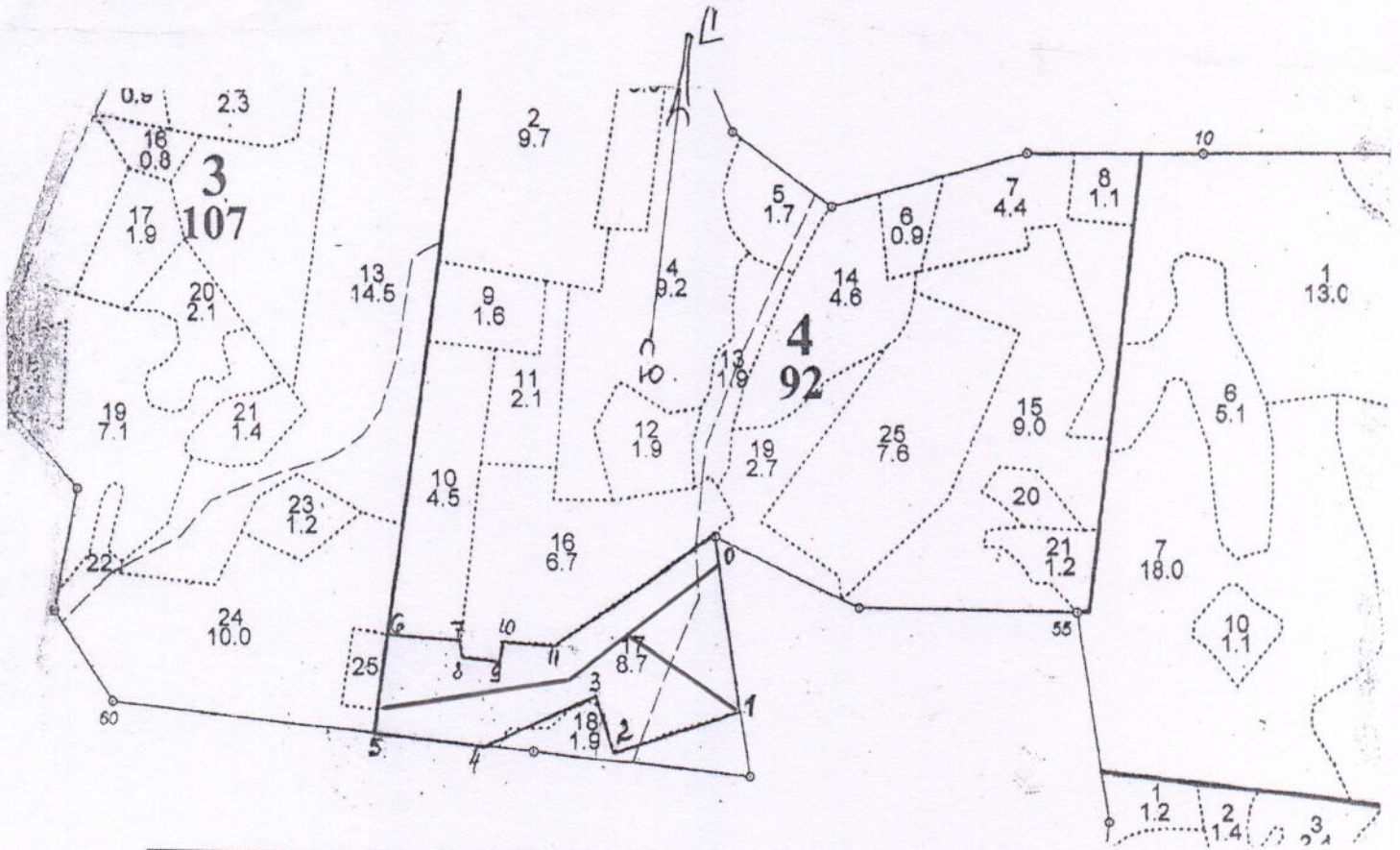
Итоговая

Ступени толщины, см	Количество деревьев по категориям состояния, шт.																Всего деревьев по ступеням толщины		
	I	II	III	IV		V		VI			ветровал, бурелом			аварийные деревья			шт.	в том числе подлежат рубке, %	
				НЗ	З	НЗ	З	НЗ	З	О	НЗ	З	О	НЗ	З	О			
1	2	3	4	5	6	7	8	9	10	11	12	13	14	15	16	17	18	19	
8																			
12																			
16	15	14																29	
20	29	55	6			3												93	3
24	25	31	11	7							4							78	14
28	22	45	13	4							2							86	7
32	17	29	15	2							3							66	8
36	9	4	11								4							28	14
40																			
44																			
48																			
52																			
56																			
60																			
Итого число стволов, шт.	117	178	56	13		3			13									380	7,6
Итого, % от числа стволов	30,8	46,8	14,7	3,4		0,8			3,4									100	7,6
Итого запас, кбм	66	99	47	9		1			12									233	9,2
Итого, % от запаса	28,1	42,5	20,2	3,6		0,4			5,1									100	9,2

Примечание: НЗ - незаселенное, З - заселенное, О - отработанное вредителями.
Средняя по породе: Ель-2,48; Береза-1,56; Осина-1,61; Ольха серая-1,63

Абрис участка

ГКУ ЯО «Даниловское лесничество» Ярославской области
Даниловское участковое лесничество – квартал 4 выдел 17
Масштаб 1:10000



№ выдела	Ленты (круговой площадки) перечета				
	№ ленты (площадки)	длина, м	ширина, м	радиус, м	площадь, га
17	1	227	10,0		0,9

номера точек	Координаты		Румбы линий	Длина, м
0-1	58 15 56,6	040 07 16,4	Юв.16	260
1-2	58 15 42,4	040 07 20,1	Юз.65	200
2-3	58 15 39,3	040 07 01,8	Сз.24	90
3-4	58 15 43,4	040 06 97,9	Юз.58	180
4-5	58 15 39,9	040 06 81,6	Юз.89	160
5-6	58 15 41,1	040 06 65,2	С.0	150
6-7	58 15 49,4	040 06 67,3	Св.87	100
7-8	58 15 48,6	040 06 78,1	Юв.15	30
8-9	58 15 47,3	040 06 78,4	В.90	50
9-10	58 15 46,8	040 06 83,8	С.0	30
10-11	58 15 48,3	040 06 84,5	Св.86	80
11-0	58 15 48,1	040 06 92,3	Св.46	290

Условные обозначения: место проведения лесопатологического обследования. — — — граница.

Исполнитель работ по проведению лесопатологического обследования:
Ф.И.О. Мурадов Н.М.

подпись

Дата составления документа 11.12. 2017 г. Телефон 8 (48538) 5 40 04

Камиль Вернер

Даниловское участковое лесничество

N выдела	Площадь	Состав, вид, сорт, порода, состояние	Высота	Возраст	Вид	Диаметр	Класс	Группа	Вид	Тип	Категория защитных лесов			ЗЕЛЕННЫЕ ЗОНЫ			Квартал						
											Полюс	Запас	Сырьевая	Класс	Запас	Сырьевая		Сырьевая					
1	2	3	4	5	6	7	8	9	10	11	12	13	14	15	16	17	18	19	20	21	22	23	24

15 9,0 фонд добр-выбор. рубок 4Б4ОС2Е 1 26 В ОС 85 27 30 9 4 1 ЕКИС 0,4 13 117 47 2 9

подрост: 10Е (35) 5,0 м, 0,5 тыс. шт/га
 подлесок: КРЛ Р ЧР СРЕДНИЙ
 НАСАЖДЕНИЕ ПРОЙДЕНО РУБКОЙ, СОСТАВ НЕОДНОРОДНЫЙ, ПОЛНОТА НЕРАВНОМЕРНАЯ, ВЫСОТА ВАРЬИРУЕТ

16 6,7 фонд добр-выбор. рубок лесные культуры 5Е2ОС2В1ОЛС+ИВД 1 8 Е ОС 20 7 8 1 1 2 ЕКИС 0,8 8 54 27

культуры-94 г., состояние УДОВЛЕТВОРИТЕЛЬНЫЕ
 СОСТАВ НЕОДНОРОДНЫЙ, ПОЛНОТА НЕРАВНОМЕРНАЯ, ТЛУ ВАРЬИРУЕТ

17 8,7 фонд добр-выбор. рубок 5Е2В1ОС2ОЛС 1 24 Е ОС 80 25 30 4 2 1 ЕКИС 0,6 26 226 113 2 9

подрост: 10Е (35) 7,0 м, 0,5 тыс. шт/га
 подлесок: ЧР КРЛ Ж СРЕДНИЙ
 повреждение ЭНТОМОФАГНЫМИ, ЕЛЬ, СРЕДНЯЯ ПОВРЕЖДЕННОСТЬ, ТИПОГРАФ
 СОСТАВ НЕОДНОРОДНЫЙ, НАСАЖДЕНИЕ РАЗНОВОЗРАСТНОЕ, ВЫСОТА ВАРЬИРУЕТ
 селекционная оценка: НОРМАЛЬНЫЕ

18 1,9 фонд добр-выбор. рубок БОЛС2ИВД1В1ОС 1 17 ОЛС ИВД 35 16 16 4 2 2 ЕКИС 0,6 11 21 13 4

подлесок: ЧР КРЛ Р СРЕДНИЙ
 ТЛУ ВАРЬИРУЕТ, СОСТАВ НЕОДНОРОДНЫЙ, ВЫСОТА ВАРЬИРУЕТ

19 2,7 фонд добр-выбор. рубок 4Б3ОС3Е+С 1 26 В ОС 85 27 30 9 4 1 ЕКИС 0,6 20 54 22 2 4

подрост: 10Е (35) 7,0 м, 0,5 тыс. шт/га

ПРОЧИСТ. 1 ОЧ 408

ВЫБОР. САНРУБЕК 108

Катя Вера