

"УТВЕРЖДАЮ"

Первый заместитель директора
департамента лесного хозяйства
Ярославской области

Хитров И.А.

" 14 " 12 2017 г.

Акт
лесопатологического обследования № 192
лесных насаждений Пречистенского лесничества (лесопарка)
Ярославской области (субъекта Российской Федерации)

Способ лесопатологического обследования:

1. Визуальный
2. Инструментальный

Место проведения

Участковое лесничество	Урочище (дача)	Квартал (кварталы)	Выдел (выделы)	Площадь, га
Макаровское		23	15	3,0

Лесопатологическое обследование проведено на общей площади 3,0 га.

1. Визуальное лесопатологическое обследование.*

Наземное

Дистанционное

1.1. На площади 3 га фактическая таксационная характеристика лесного насаждения соответствует (не соответствует) таксационному описанию (нужное подчеркнуть).

Причины несоответствия Давность лесоустройства

Список участков с выявленными несоответствиями приведен в приложении 1 к настоящему Акту.

1.2. Лесные насаждения с нарушенной и утраченной устойчивостью выявлены на площади 3 га:

Участковое лесничество	Урочище (дача)	Площадь, га		Причина ослабления (гибели)
		с нарушенной устойчивостью	с утраченной устойчивостью	
Макаровское			3	821
	Итого		3	

Состояние обследованных лесных насаждений приведено в приложениях 1.1-1.4 к Акту в зависимости от метода проведения ЛПО.

1.3. В обследованных лесных участках прогнозируется:

Прогноз	Площадь, га
Ослабление лесных насаждений	
Усыхание лесных насаждений различной степени	
Развитие очагов вредных организмов	

1.4. Обнаружено загрязнение лесного участка отходами и выбросами:

Промышленными

Бытовыми


Вид загрязнения	Размеры загрязнения			Объем, кубм	Площадь загрязнения
	длина, м	ширина, м	высота, м		

ЗАКЛЮЧЕНИЕ

Оценка текущего санитарного и лесопатологического состояния лесных насаждений, назначенные профилактические мероприятия по защите лесов, агитационные мероприятия: В квартале № 23 выделе № 15 площадь 3 участкового лесничества Макаровское наблюдается усыхание насаждения, необходимо проведение инструментального обследования

Исполнитель работ по проведению лесопатологического обследования:

ФИО инженер-лесопатолог Комаров Р.А.

Подпись 

Дата обследования 04.09.17

*Раздел включается в акт, в случае проведения лесопатологического обследования визуальным способом.

2. Инструментальное обследование лесного участка.*

2.1. Фактическая таксационная характеристика лесного насаждения соответствует (не соответствует) (нужное подчеркнуть) таксационному описанию. Причины несоответствия:

Давность лесоустройства

Ведомость лесных участков с выявленными несоответствиями таксационным описаниям приведена в приложении 1 к Акту.

2.2. Состояние насаждений: с нарушенной устойчивостью
с утраченной устойчивостью

причины повреждения:

Воздействия сильных ветров прошлых лет, повлекшие наклон более 10°, изгиб или вывал деревьев

стволовыми вредителями:

Вид вредителя	Порода	Встречаемость (% заселенных деревьев)	Степень заселения (слабая, средняя, сильная)

Повреждено огнём:

Вид пожара	Порода	Состояние корневых лап		Состояние корневой шейки		Подсушивание луба	
		% поврежденных огнём корней	% деревьев с данным повреждением см	ожог корневой шейки по окружности (1/4; 2/4; 3/4; более с 3/4)	% деревьев с данным повреждением см	по окружности (1/4; 2/4; 3/4; более 3/4)	% деревьев с данным повреждением см

Поражено болезнями:

Вид	Порода	Встречаемость (% заражённых деревьев)	Степень заражения (слабая, средняя, сильная)

2.3. Выборке подлежит 21,4 % деревьев, 20,7 % от запаса

в том числе:

ослабленных _____ %, (причины назначения) 821 ;
 сильно ослабленных _____ %, (причины назначения) _____ ;
 усыхающих _____ %, (причины назначения)

--	--	--

 ;
 свежего сухостоя _____ %, _____ ;
 свежего ветровала: _____ %, _____ ;
 свежего бурелома _____ %, _____ ;
 старого ветровала: 20,2 %, _____ ;
 старого бурелома _____ %, _____ ;
 старого сухостоя 0,55 %, _____ ;
 аварийных _____ %.

821 - Воздействия сильных ветров прошлых лет, повлекшие наклон более 10°, изгиб или вывал деревьев

2.4. Полнота лесного насаждения после уборки деревьев, подлежащих рубке, составит 0,39
 Критическая полнота для данной категории лесных насаждений составляет 0,5

ЗАКЛЮЧЕНИЕ

С целью предотвращения негативных процессов или снижения ущерба от их воздействия назначено:

Участковое лесничество	Урочище (дача)	Квартал	Выдел	Площадь выдела, га	Вид мероприятия	Площадь мероприятия, га	Порода	Запас на выдел, куб.м	Крайние сроки проведения
Макаровское		23	15	3	ССР	3	Е,С,ОС, Б	697,06	2017

Ведомость перечета деревьев, назначенных в рубку, и лесного участка прилагаются (приложение 2 и 3 к Акту).

Меры по обеспечению возобновления:

искусственное

Мероприятия, необходимые для предупреждения повреждения или поражения смежных насаждений
проведение ЛПМ

Сведения для расчета степени повреждения:

год образования старого сухостоя Прошлые года ;
основная причина повреждения древесины 821 ;
дата проведения обследований 04.09.17 ;

Исполнитель работ по проведению лесопатологического обследования:

ФИО Комаров Р.А. Подпись 

Должность инженер-лесопатолог

Организация Филиал ФБУ "Рослесозащита"- "Центр защиты леса Тверской области"

* Раздел включается в акт в случае проведения лесопатологического обследования обследования инструментальным способом.

* 821 - Воздействия сильных ветров прошлых лет, повлекшие наклон более 10°, изгиб или вывал деревьев

**Ведомость перечета деревьев назначенных в рубку
Временная пробная площадь**

Субъект РФ Ярославская область
Лесничество (лесопарк) : Пречистенское Макаровское
Квартал 23 Выдел 15 Площадь, 3,0 га,
Номер очага вредных организмов _____ Размер пробной площади 3,00 га,

Таксационная характеристика:

тип леса ЕКИС состав 3Е2С3ОС2Б возраст 75 бонитет 1
полнота 0,5 запас на га 240 возобновление _____

Время и причина ослабления насаждения: _____ Прошлые года

Воздействия сильных ветров прошлых лет, повлекшие наклон более 10°, изгиб или вывал деревьев

Тип очага вредных организмов: _____ эпизодический, хронический (подчеркнуть)
Фаза развития очага: _____ начальная, нарастания численности, собственно вспышка, кризис
(подчеркнуть)


Состояние лесного насаждения, намечаемые мероприятия: _____ ослабленное
_____ ССР

Средневзвешенная категория состояния насаждения составляет _____ 1,56

ССР - Сплошная санитарная рубка

Исполнитель работ по проведению лесопатологического обследования:

Дата составления документа: _____ 11.12.17 Телефон _____ 8 4822 32-15-77

ФИО _____ Комаров Р.А. Подпись _____ 
Должность _____ инженер-лесопатолог
Организация _____ Филиал ФБУ "Рослесозащита"- "Центр защиты леса Тверской области"

ВЕДОМОСТЬ ПЕРЕЧЕТА ДЕРЕВЬЕВ

Порода: Ель

Ступени толщины, см	Количество деревьев по категориям состояния, шт.																Всего деревьев по ступеням толщины	
	I	II	III	IV		V		VI			ветровал, бурелом			аварийные деревья			шт.	в том числе подлежат рубке, %
				НЗ	З	НЗ	З	НЗ	З	О	НЗ	З	О	НЗ	З	О		
1	2	3	4	5	6	7	8	9	10	11	12	13	14	15	16	17	18	19
8																		
12																		
16		46									3	25					74	38
20	25	53	32								1	14					125	12
24	47	65	46									5					163	3
28	28	37									4	19					88	26
32	9	5															14	
36																		
40																		
44																		
48																		
52																		
56																		
60																		
Итого число стволов, шт.	109	206	78							8			63				464	15
Итого, % от числа стволов	23	44	17							2			14				100	15
Итого запас, кбм	61	90	33							4			26				214	4
Итого, % от запаса	9	13	5							1			4				31	4

Порода: Сосна

Ступени толщины, см	Количество деревьев по категориям состояния, шт.																Всего деревьев по ступеням толщины	
	I	II	III	IV		V		VI			ветровал, бурелом			аварийные деревья			шт.	в том числе подлежат рубке, %
				НЗ	З	НЗ	З	НЗ	З	О	НЗ	З	О	НЗ	З	О		
1	2	3	4	5	6	7	8	9	10	11	12	13	14	15	16	17	18	19
8																		
12																		
16		11										11					22	50
20	41	19	2									17					79	22
24	47	31	7									5					90	6
28	36	30	12									4					82	5
32	15	12															27	
36																		
40																		
44																		
48																		
52																		
56																		
Итого число стволов, шт.	139	103	21										37				300	12
Итого, % от числа стволов	46	34	7										12				100	12
Итого запас, кбм	72	53	12										12				149	2
Итого, % от запаса	10	8	2										2				21	2

Порода: Осина

Ступени толщины, см	Количество деревьев по категориям состояния, шт.																Всего деревьев по ступеням толщины		
	I	II	III	IV		V		VI			ветровал, бурелом			аварийные деревья			шт.	в том числе подлежат рубке, %	
				НЗ	З	НЗ	З	НЗ	З	О	НЗ	З	О	НЗ	З	О			
1	2	3	4	5	6	7	8	9	10	11	12	13	14	15	16	17	18	19	
8																			
12																			
16																			
20	21	37	26											31				115	27
24	8	67	20											37				132	28
28		49	38											44				131	34
32														5				5	100
36																			
40																			
44																			
48																			
52																			
56																			
60																			
Итого число стволов, шт.	29	153	84											117				383	31
Итого, % от числа стволов	8	40	22											31				100	31
Итого запас, кбм	10	77	44											63				194	9
Итого, % от запаса	1	11	6											9				28	9

Порода: Береза

Ступени толщины, см	Количество деревьев по категориям состояния, шт.																Всего деревьев по ступеням толщины		
	I	II	III	IV		V		VI			ветровал, бурелом			аварийные деревья			шт.	в том числе подлежат рубке, %	
				НЗ	З	НЗ	З	НЗ	З	О	НЗ	З	О	НЗ	З	О			
1	2	3	4	5	6	7	8	9	10	11	12	13	14	15	16	17	18	19	
8																			
12																			
16		17																17	
20	11	1	18											21				51	41
24	23	27	36											33				119	28
28	14	23	37											22				96	23
32		5												8				13	62
36																			
40																			
44																			
48																			
52																			
56																			
60																			
Итого число стволов, шт.	48	73	91											84				296	28
Итого, % от числа стволов	16	25	31											28				100	28
Итого запас, кбм	22	33	44											41				139	6
Итого, % от запаса	3	5	6											6				100	6

Итоговая

Ступени толщины, см	Количество деревьев по категориям состояния, шт.																Всего деревьев по ступеням	
	I	II	III	IV		V		VI			ветровал, бурелом			аварийные деревья			шт.	в том числе подлежат рубке, %
				НЗ	З	НЗ	З	НЗ	З	О	НЗ	З	О	НЗ	З	О		
1	2	3	4	5	6	7	8	9	10	11	12	13	14	15	16	17	18	19
8																		
12																		
16		74								3	36						113	35
20	98	110	78							1	83						370	23
24	125	190	109								80						504	16
28	78	139	87							4	89						397	23
32	24	22									13						59	22
36																		
40																		
44																		
48																		
52																		
56																		
60																		
Итого число стволов, шт.	325	535	274							8		301					1443	21,4
Итого, % от числа стволов	23	37	19,0							0,6		20,9					100	21,4
Итого запас, кбм	166	254	133							4		141					697	20,7
Итого, % от запаса	23,8	36,4	19,0							0,5		20,2					100	20,7

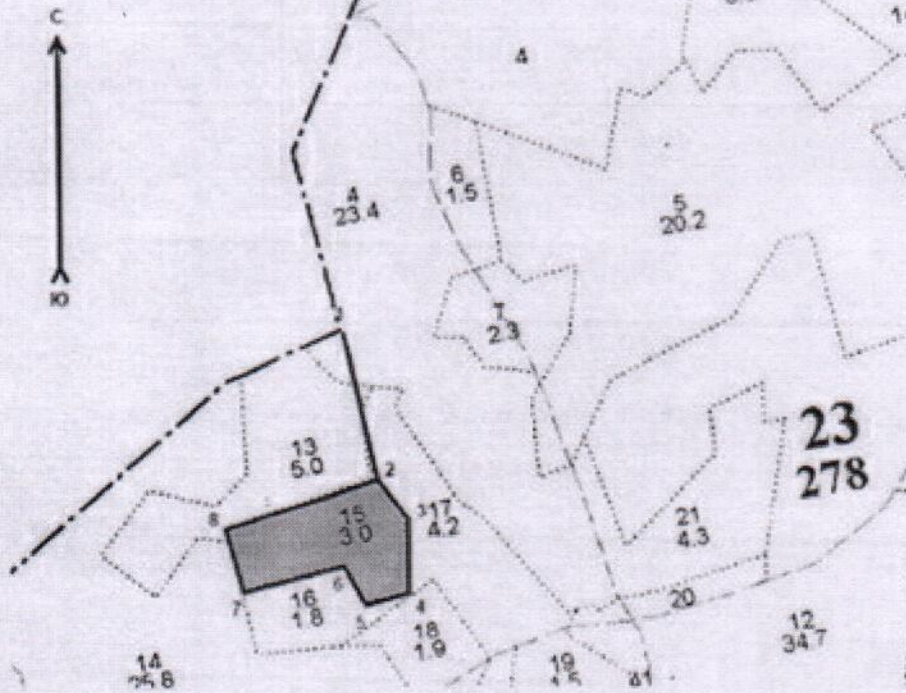
Примечание: НЗ - незаселенное, З - заселенное, О - отработанное вредителями.
Средняя по породе: Ель-1,71; Сосна-1,36; Осина-1,53; Береза-1,58

Абрис участка

ГКУ ЯО «Пречистенское лесничество» Макаровское участковое лесничество

Кв. № 23 выдел 15 площадь 3,0га

M 1:10000



Сплошной переçёт

№ точек	Координаты	румбы	длина линии, м
1-2	58 19 06,5 40 04 46,7	ЮВ, 13°00'	216
2-3	58 19 06,5 40 04 46,5	ЮВ, 37°00'	71
3-4	58 19 03,9 40 04 48,8	ЮЗ, 0°00'	108
4-5	58 19 02,0 40 04 46,3	ЮЗ, 74°00'	63
5-6	58 19 01,4 40 04 42,6	СЗ, 28°00'	64
6-7	58 19 03,3 40 04 42,6	ЮЗ, 75°00'	146
7-8	58 19 03,4 40 04 32,8	СЗ, 15°00'	95
8-2	58 19 06,7 40 04 32,9	СВ, 72°00'	226

Исполнитель работ по проведению лесопатологических обследований:

ФИО Комаров Р. А. Подпись

Дата составления документа 11.12.17 Телефон 89030751116

Копия выдана

№ выдела	Площадь	Состав, подрост, подлесок, покров, почва, рельеф, особенности выдела.	Ярус	Высота	Элемент леса	Возраст	Диаметр	Класс	Группа	Бонитет	Тип леса	Полнота	Запас сырья, кмб			Запас на выделе, кмб			Хозяйственные мероприятия				
													на 1 га	общий на выдел	в т.ч. состав, породы	сухостоя (старого)	редин	едини ч. дер		Захламленность общая	ликвидация		
1	2	3	4	5	6	7	8	9	10	11	12	13	14	15	16	17	18	19	20	21	22	23	24

15 3 Культуры лесные

3Е23ОС2Б	1	24	3Е	75	24	24	4	5	1	ЕКИС	0.7	310	930	279	1	186	1	279	4	186	2
			2С	24	24					С3											
			3ОС	25	28																
			2Б	24	26																

подрост: 10Е; (30); 3 м; 1.5 тыс. шт/га подросток: Р КРЛ Редкий
 Культуры, год создания л/к - 1938, состояние - Удовлетворительные
 Особенности: Состав неоднородный, Полнота неравномерная
 Селекционная оценка: Нормальные

16 1.8 4Б3ОС3Е	1	25	4Б	70	25	24	7	6	1	ЕКИС	0.6	180	324	130	2	97	4	97	1
			3ОС	25	28					С3									
			3Е	24	24														

подрост: 10Е; (20); 3 м; 1 тыс. шт/га подросток: Р КРЛ Редкий
 Особенности: Состав неоднородный, Полнота неравномерная

17 4.2 5ОС2Б2ИВД1ОЛС	1	15	5ОС	30	16	18	3	4	1	ЕКИС	0.5	100	420	210	3	84	2	84	3	42	3	168	1
			2Б	16	16					С3													
			2ИВД	14	14																		
			1ОЛС	14	14																		

подрост: 10Е; (20); 3 м; 1 тыс. шт/га подросток: Р КРЛ Редкий
 Особенности: Состав неоднородный, Полнота неравномерная

18 1.9 4Б3ОС2ОЛС1ИВД	1	17	4Б	40	18	18	4	3	2	ЕКИС	0.5	90	171	68	2	51	3	34	3	17	3	133	1
			3ОС	18	16					С3													
			2ОЛС	17	16																		
			1ИВД	14	14																		

Культуры, год создания л/к - 1982, состояние - Неудовлетворительные, причина - Заглушение лиственных породами
 Особенности: Полнота неравномерная,

19 1.5 7ОС3Б+ОЛС+ИВД	1	24	7ОС	50	25	24	5	6	1А	ЕКИС	0.6	230	345	242	3	104	2
			3Б	23	22					С3							
			ОЛС														
			ИВД														

подлесок: Р КРЛ Редкий
 Особенности: Состав неоднородный, Полнота неравномерная

20 0.7 Прогаины																							
-----------------	--	--	--	--	--	--	--	--	--	--	--	--	--	--	--	--	--	--	--	--	--	--	--

Конне Вуно