

Приложение 2
к приказу Минприроды России
от 16.09.2016 № 480

Форма
"УТВЕРЖДАЮ"
Первый заместитель директора
департамента лесного хозяйства
Ярославской области


Хитров И.А.
"22" 03 2018 г.

Акт
лесопатологического обследования № 19
лесных насаждений Переславского лесничества (лесопарка)
Ярославской области (субъекта Российской Федерации)

Способ лесопатологического обследования:

1. Визуальный
2. Инструментальный

Место проведения

Участковое лесничество	Урочище (дача)	Квартал (кварталы)	Выдел (выделы)	Площадь, га
Рязанцевское		29	17	2,2

Лесопатологическое обследование проведено на общей площади 2,2 га.

1. Визуальное лесопатологическое обследование.*

Наземное Дистанционное

1.1. На площади 2,2 га фактическая таксационная характеристика лесного насаждения соответствует (не соответствует) таксационному описанию (нужное подчеркнуть).

Причины несоответствия _____

Список участков с выявленными несоответствиями приведен в приложении 1 к настоящему Акту.

1.2. Лесные насаждения с нарушенной и утраченной устойчивостью выявлены на площади 2,2 га:

Участковое лесничество	Урочище (дача)	Площадь, га		Причина ослабления (гибели)
		с нарушенной устойчивостью	с утраченной устойчивостью	
Рязанцевское			2,2	343
	Итого		2,2	

Состояние обследованных лесных насаждений приведено в приложениях 1.1-1.4 к Акту в зависимости от метода проведения ЛПО.

1.3. В обследованных лесных участках прогнозируется:

Прогноз	Площадь, га
Ослабление лесных насаждений	
Усыхание лесных насаждений различной степени	
Развитие очагов вредных организмов	

1.4. Обнаружено загрязнение лесного участка отходами и выбросами:

Промышленными Бытовыми

Вид загрязнения	Размеры загрязнения			Объем, кубм	Площадь загрязнения
	длина, м	ширина, м	высота, м		


ЗАКЛЮЧЕНИЕ

Оценка текущего санитарного и лесопатологического состояния лесных насаждений, назначенные профилактические мероприятия по защите лесов, агитационные мероприятия:

В квартале № 29 выделе № 17 на площади 2,2 га участкового лесничества Рязанцевское
наблюдается усыхание насаждения, необходимо проведение инструментального обследования

Исполнитель работ по проведению лесопатологического обследования:

ФИО Т.В. Шкилев

Подпись 

Дата обследования 13.07.2017

*Раздел включается в акт, в случае проведения лесопатологического обследования визуальным способом.

2. Инструментальное обследование лесного участка.*

2.1. Фактическая таксационная характеристика лесного насаждения соответствует
 (не соответствует) (нужное подчеркнуть) таксационному описанию. Причины несоответствия:

Ведомость лесных участков с выявленными несоответствиями таксационным описаниям
 приведена в приложении 1 к Акту.

2.2. Состояние насаждений: с нарушенной устойчивостью
 с утраченной устойчивостью

причины повреждения:
 короедом-типографом

стволовыми вредителями:

Вид вредителя	Порода	Встречаемость (% заселенных деревьев)	Степень заселения (слабая, средняя, сильная)
Короед-типограф	Ель	89	сильная

Повреждено огнём:

Вид пожара	Порода	Состояние корневых лап		Состояние корневой шейки		Подсушивание луба	
		% поврежденных огнём корней	% деревьев с данным повреждением	ожог корневой шейки по окружности (1/4; 2/4; 3/4; более 3/4)	% деревьев с данным повреждением	по окружности (1/4; 2/4; 3/4; более 3/4)	% деревьев с данным повреждением

Поражено болезнями:

Вид	Порода	Встречаемость (% заражённых деревьев)	Степень заражения (слабая, средняя, сильная)

2.3. Выборке подлежат 89,8 % деревьев, 89,8 % от запаса

в том числе:

ослабленных _____ %, (причины назначения) 343 ;
 сильно ослабленных _____ %, (причины назначения) _____ ;
 усыхающих _____ %, (причины назначения)

--	--	--

 ;
 свежего сухостоя 22,6 %,
 свежего ветровала: _____ %,
 свежего бурелома _____ %,
 старого ветровала: _____ %,
 старого бурелома _____ %,
 старого сухостоя 67,2 %,
 аварийных _____ %.

343 - (заселено или отработано) короедом-типографом

2.4. Полнота лесного насаждения после уборки деревьев, подлежащих рубке, составит 0,05
 Критическая полнота для данной категории лесных насаждений составляет 0,3

ЗАКЛЮЧЕНИЕ

С целью предотвращения негативных процессов или снижения ущерба от их воздействия назначено:

Участковое лесничество	Урочище (дача)	Квартал	Выдел	Площадь выдела, га	Вид мероприятия	Площадь мероприятия, га	Порода	Запас на выдел, куб.м	Крайние сроки проведения
Рязанцевское		29	17	2,2	ССР	2,2	Е	386,86	2017-2018

Ведомость перечета деревьев, назначенных в рубку, и лесного участка прилагаются (приложение 2 и 3 к Акту).

Меры по обеспечению возобновления:


лесные культуры

Мероприятия, необходимые для предупреждения повреждения или поражения смежных насаждений
лесопатологический мониторинг

Сведения для расчета степени повреждения:

год образования старого сухостоя 2013 ;
основная причина повреждения древесины 343 ;
дата проведения обследований 13.07.2017 ;

Исполнитель работ по проведению лесопатологического обследования:

ФИО Т.В. Шкилев Подпись 
Должность Директор
Организация ООО "Экопроект"

* Раздел включается в акт в случае проведения лесопатологического обследования обследования инструментальным способом.

* 343 - (заселено или отработано) короедом-типографом

Приложение 1
к акту лесопатологического обследования

Ведомость лесных участков с выявленными несоответствиями таксационным описаниям

Источник данных	Год проведения лесосурьейства	Номер квартала	Номер выдела	Площадь выдела, га	Целевое назначение лесов	Категория защитных лесов	Номер лесопатологического выдела	Площадь лесопатологического выдела, га	Таксационная характеристика										Заложено пробных площадей							
									состав	порода	возраст, лет	средняя высота, м	средний диаметр, см	тип леса	тип условий	местопроизрастания	полнота	бонитет	запас, куб. м/га	количество, шт	общая площадь, га					
ТО																									2,20	
Ф																										

Примечание:

ТО - таксационные описания

Ф - фактическая характеристика лесного насаждения

Исполнитель работ по проведению лесопатологического обследования:

ФИО

Должность

Организация

Т.В. Шкилев

Директор

ООО "Экопроект"

Подпись



Субъект Российской Федерации Ярославская область Лесничество (лесопарк) Переславское
 Участковое лесничество Рязанцевское Урочища (лесная дача) Переславское

Номер квартала	Номер выдела	Площадь выдела, га	Левое назначение лесов	Защитные леса	запретные полосы лесов, вдоль волных объектов	Номер лесопатологического выдела	Площадь лесопатологического выдела, га	Таксационная характеристика										Число деревьев на пробе, шт.	Распределение запаса насаждения по категориям состояния деревьев, %										Признаки повреждения деревьев	Доля поврежденных деревьев, %	Причина ослабления, повреждения	Подлежит рубке, %	Назначенные мероприятия												
								состав	порода	возраст	средняя высота, м	средний диаметр, см	тип леса	полнота	фонитет	запас, ком/га	без признаков ослабления		ослабленные	сильно ослабленные	усыхающие	свежий сухостой	старый сухостой	свежий ветровал	старый ветровал	свежий бурелом	старый бурелом	аварийные деревья					Площадь, га	Вид											
1	2	3	4	5	6	7	8	9	10	11	12	13	14	15	16	17	18	19	20	21	22	23	24	25	26	27	28	29	30	31	32	33	34												
29	17	2,2			1	2,2	10E	54	21	20	20	ЕКИС	0,5	1	180	1334	3,8	2,5	3,8		22,6	67,2						609	89,8	343	89,8	ССР	2,2												
																											610																		
Итого																1334	3,8	2,5	3,8		22,6	67,2													89,8										

Показатели, не соответствующие таксационному описанию отмечаются "*" и "♦".
 Исполнитель работ по проведению лесопатологического обследования:

ФИО Т.В. Шкилев Подпись 
 Должность Директор
 Организация ООО "Экопроект"
 Дата составления документа 22.07.2018 Телефон _____

343 - (заселено или отработано) короедом-типографом
 609 - Местное поселение стволовых (заселено)
 610 - Местное поселение стволовых (отработано)

**Ведомость перечета деревьев назначенных в рубку
Временная пробная площадь**

Субъект РФ Ярославская область
Лесничество (лесопарк) Переславское Рязанцевское
Квартал 29 Выдел 17 Площадь, 2,2 га,
Номер очага вредных организмов _____ Размер пробной площади 2,20 га,

Таксационная характеристика:

тип леса ЕКИС состав 10Е возраст 54 бонитет 1
полнота 0,5 запас на га 180 возобновление лесные культуры

Время и причина ослабления насаждения: _____ 2013

кореедом-типографом

Тип очага вредных организмов: эпизодический, хронический (подчеркнуть)
Фаза развития очага: начальная, нарастания численности, собственно вспышка, кризис
(подчеркнуть)


Состояние лесного насаждения, намечаемые мероприятия: _____
погибшее
ССР

Средневзвешенная категория состояния насаждения составляет _____
4,69

ССР - Сплошная санитарная рубка

Исполнитель работ по проведению лесопатологического обследования:

Дата составления документа: 22.03.2018 Телефон _____

ФИО Т.В. Шкилев Подпись 
Должность Директор
Организация ООО "Экопроект"

ВЕДОМОСТЬ ПЕРЕЧЕТА ДЕРЕВЬЕВ

Порода: Ель		Количество деревьев по категориям состояния, шт.															Всего деревьев по ступеням толщины		
Ступени толщины, см	I	II	III	IV		V		VI			ветровал, бурелом			аварийные деревья			шт.	в том числе подлежат рубке, %	
	2	3	4	НЗ	З	НЗ	З	НЗ	З	О	НЗ	З	О	НЗ	З	О			18
1																			
8																			
12																			
16																			
20	51	34	51				301			897							1334	90	
24																			
28																			
32																			
36																			
40																			
44																			
48																			
52																			
56																			
60																			
Итого число стволов, шт.	51	34	51				301			897							1334	89,8	
Итого, % от числа стволов	3,8	2,5	3,8				22,6			67,2							100	89,8	
Итого запас, кубм	15	10	15				87			260							387	89,8	
Итого, % от запаса	3,8	2,5	3,8				22,6			67,2							100	89,8	

Итоговая

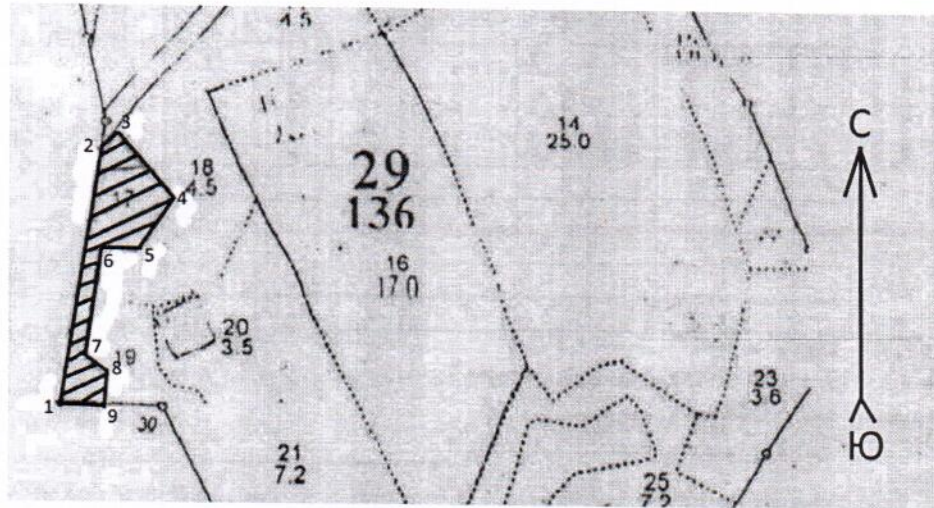
Ступени толщины, см	Количество деревьев по категориям состояния, шт.																Всего деревьев по ступеням толщины		
	I	II	III	IV		V		VI			ветровал, бурелом			аварийные деревья			шт.	в том числе подлежат рубке, %	
				НЗ	З	НЗ	З	НЗ	З	О	НЗ	З	О	НЗ	З	О			
1	2	3	4	5	6	7	8	9	10	11	12	13	14	15	16	17	18	19	
8																			
12																			
16																			
20	51	34	51				301			897							1334	90	
24																			
28																			
32																			
36																			
40																			
44																			
48																			
52																			
56																			
60																			
Итого число стволов, шт.	51	34	51				301			897							1334	89,8	
Итого, % от числа стволов	3,8	2,5	3,8				22,6			67,2							100	89,8	
Итого запас, кубм	15	10	15				87			260							387	89,8	
Итого, % от запаса	3,8	2,5	3,8				22,6			67,2							100	89,8	

Примечание: НЗ - незаселенное, З - заселенное, О - отработанное вредителями.
Средняя по породе: Ель-4,69

Абрис участка

ГКУ ЯО «Переславское лесничество», Рязанцевское участковое лесничество квартал
29, выдел 17

М 1:10000



№ выдела	Ленты (круговой площадки) перечета				
	№ ленты (площадки)	длина, м	ширина, м	радиус, м	площадь, га
17	Сплошной перечет	-	-	-	2,2

Номера точек	Координаты	Румбы линий	Длина, м
1-2	59°63'18"N 40°23'12	СВ 21°	370
2-3	59°64'19"N 40°22'11	СВ 45°	30
3-4	56°59'14"N 40°22'17	ЮВ 42°	130
4-1	59°60'19"N 40°23'18	ЮЗ 35°	90
5-6	59°62'17"N 40°21'19	СЗ 88°	60
6-7	59°55'19"N 40°22'15	ЮЗ 10°	160
7-8	59°53'25"N 40°21'14	ЮВ 55°	40
8-9	59°53'18"N 40°21'11	ЮЗ 10°	50
9-1	59°53'18"N 40°21'11	СЗ 89°	60

Условные обозначения:  граница лесного участка с назначением СРС

Исполнитель работ по проведению лесопатологического обследования:

Ф.И.О. Т.В. Шкилев Подпись 

Дата составления документа 22.03.2018 Телефон _____

