 "УТВЕРЖДАЮ"
Первый заместитель директора
Департамента л/х Ярославской
области

И.А. Хитров

" 11 " 12 2017 г.

Акт
лесопатологического обследования № 189
лесных насаждений Некоузского лесничества (лесопарка)
Ярославской области (субъекта Российской Федерации)

Способ лесопатологического обследования: 1. Визуальный
2. Инструментальный

Место проведения

Участковое лесничество	Урочище (дача)	Квартал (кварталы)	Выдел (выделы)	Площадь, га
Некоузское		802	3	25,0
Некоузское		802	4	30,0

Лесопатологическое обследование проведено на общей площади 55,0 га.

1. Визуальное лесопатологическое обследование в квартале 802, выделе 3 Некоузского уч. лесничества ГКУ ЯО "Некоузское лесничество"

Наземное Дистанционное

1.1. На площади 25,0 га фактическая таксационная характеристика лесного насаждения соответствует (не соответствует) таксационному описанию (нужное подчеркнуть).

Причины несоответствия _____

Список участков с выявленными несоответствиями приведен в приложении 1 к настоящему Акту.

1.2. Лесные насаждения с нарушенной и утраченной устойчивостью выявлены на площади _____ га:

Участковое лесничество	Урочище (дача)	Площадь, га		Причина ослабления (гибели)
		с нарушенной устойчивостью	с утраченной устойчивостью	
Некоузское				
Итого				

Состояние обследованных лесных насаждений приведено в приложениях 1.1-1.4 к Акту в зависимости от метода проведения ЛПО.

1.3. В обследованных лесных участках прогнозируется:

Прогноз	Площадь, га
Ослабление лесных насаждений	25,0
Усыхание лесных насаждений различной степени	
Развитие очагов вредных организмов	

1.4. Обнаружено загрязнение лесного участка отходами и выбросами:

Промышленными Бытовыми

Вид загрязнения	Размеры загрязнения			Объем, кубм	Площадь загрязнения
	длина, м	ширина, м	высота, м		

ЗАКЛЮЧЕНИЕ

Оценка текущего санитарного и лесопатологического состояния лесных насаждений, назначенные профилактические мероприятия по защите лесов, агитационные мероприятия: В квартале № 802 выделе № 3 на площади 25,0 Некоузского участкового лесничества ГКУ ЯО "Некоузское лесничество" санитарное состояние насаждения удовлетворительное. Средневзвешенная величина состояния насаждения составляет 1,15, однако вследствие высокой рекреационной нагрузки лесного участка прогнозируется ослабление лесных насаждений на указанной площади. Назначается проведение профилактических биотехнических мероприятий, таких как развешивание искусственных гнездовых насекомоядных птиц и огораживание муравейников с целью недопущения возникновения негативных процессов.

Исполнитель работ по проведению лесопатологического обследования:

ФИО Ю.В. Плохов

Подпись 

Дата обследования 05.09.2017

*Раздел включается в акт, в случае проведения лесопатологического обследования визуальным способом.

1. Визуальное лесопатологическое обследование в квартале 802, выделе 4
Некоузского уч. лесничества ГКУ ЯО "Некоузское лесничество"

Наземное Дистанционное

1.1. На площади 30,0 га фактическая таксационная характеристика лесного насаждения соответствует (не соответствует) таксационному описанию (нужное подчеркнуть).

Причины несоответствия _____

Список участков с выявленными несоответствиями приведен в приложении 1 к настоящему Акту.

1.2. Лесные насаждения с нарушенной и утраченной устойчивостью выявлены на площади _____ га:

Участковое лесничество	Урочище (дача)	Площадь, га		Причина ослабления (гибели)
		с нарушенной устойчивостью	с утраченной устойчивостью	
Некоузское				
	Итого			

Состояние обследованных лесных насаждений приведено в приложениях 1.1-1.4 к Акту в зависимости от метода проведения ЛПО.

1.3. В обследованных лесных участках прогнозируется:

Прогноз	Площадь, га
Ослабление лесных насаждений	30,0
Усыхание лесных насаждений различной степени	
Развитие очагов вредных организмов	

1.4. Обнаружено загрязнение лесного участка отходами и выбросами:

Промышленными Бытовыми

Вид загрязнения	Размеры загрязнения			Объем, кубм	Площадь загрязнения
	длина, м	ширина, м	высота, м		

ЗАКЛЮЧЕНИЕ

Оценка текущего санитарного и лесопатологического состояния лесных насаждений, назначенные профилактические мероприятия по защите лесов, агитационные мероприятия: В квартале № 802 выделе № 4 на площади 30,0 Некоузского участкового лесничества ГКУ ЯО "Некоузское лесничество" санитарное состояние насаждения удовлетворительное. Средневзвешенная величина состояния насаждения составляет 1,21, однако вследствие высокой рекреационной нагрузки лесного участка прогнозируется ослабление лесных насаждений на указанной площади. Назначается проведение профилактических биотехнических мероприятий, таких как развешивание искусственных гнездовий насекомоядных птиц и огораживание муравейников с целью недопущения возникновения негативных процессов.

Исполнитель работ по проведению лесопатологического обследования:

ФИО Ю.В. Плохов

Подпись

Дата обследования

10.09.2017



*Раздел включается в акт, в случае проведения лесопатологического обследования визуальным способом.

05.09.2017 г.

Результаты проведения лесопатологического обследования лесных насаждений за

Субъект Российской Федерации
Участковое лесничество

Ярославская область
Некоузское

Лесничество (лесопарк)
Урочища (лесная дача)

Некоузское

Номер квартала	Номер выдела	Площадь выдела, га	Площадь лесопатологического выдела, га	Номер лесопатологического выдела	Категория защитных лесов	Защитные леса вдоль рек	Защитные леса вдоль рек	Таксационная характеристика								Число деревьев на проб, шт.	Распределение запаса насаждения по категориям состояния деревьев, %										Признаки повреждения деревьев	Доля поврежденных деревьев, %	Причина ослабления, повреждения	%	Назначенные мероприятия						
								состав	порода	возраст	средняя высота, м	средний диаметр, см	тип леса	плотность	бонитет		запас, км/га	без признаков ослабления	ослабленные	сильно ослабленные	усыхающие	свежий сухой	старый сухой	свежий ветровал	старый ветровал	свежий бурелом						старый бурелом	аварийные деревья				
802	3	25,0		1	5			6Б	10	18	20	12	13	0,6	2	110	17	18	19	20	21	22	23	24	25	26	27	28	29	30	31	32	33	34	Площадь, га		
								2Ос	50	50	50	50	50				549	86,0	7,0	7,0															вид		
								2Е									283	88,0	10,0	2,0																ПБМ	
																	244	89,0	9,0	2,0																	
Итого																	1076	88,0	9,0	3,0																	

Показатели, не соответствующие таксационному описанию отмечаются "###".
Исполнитель работ по проведению лесопатологического обследования:

ФИО Ю.В. Плохов Подпись

Должность

Организация

Дата составления документа 11.12.2017 Телефон

Субъект Российской Федерации Ярославская область Лесничество (лесопарк) Некоузское
 Участковое лесничество Некоузское Урочища (лесная дача) Некоузское

1	2	3	4	5	6	7	8	9	10	11	12	13	Распределение запаса насаждения по категориям состояния деревьев, %						29	30	31	32	33	34																					
													без признаков ослабления	ослабленные	сильно ослабленные	усыхающие	свежий сухойстой	старый сухойстой							свежий ветровал	старый ветровал	свежий бурелом	старый бурелом	аварийные деревья	Признаки повреждения деревьев	Доля поврежденных деревьев, %	Причина ослабления, повреждения	Подлежит рубке, %	Назначенные мероприятия											
802	4	30,0	Защитные леса	Защитные леса	1	30,0	7Е	60	17	20	12	4	13	14	15	16	17	18	19	20	21	22	23	24	25	26	27	28	501	12	701	32	ПБМ	30,0											
							2Б										871	90,0	8,0	2,0																									
							1Ос										257	89,0	7,0	4,0																									
																	166	86,0	8,0	6,0																									
Итого																1294	88,0	8,0	4,0																										

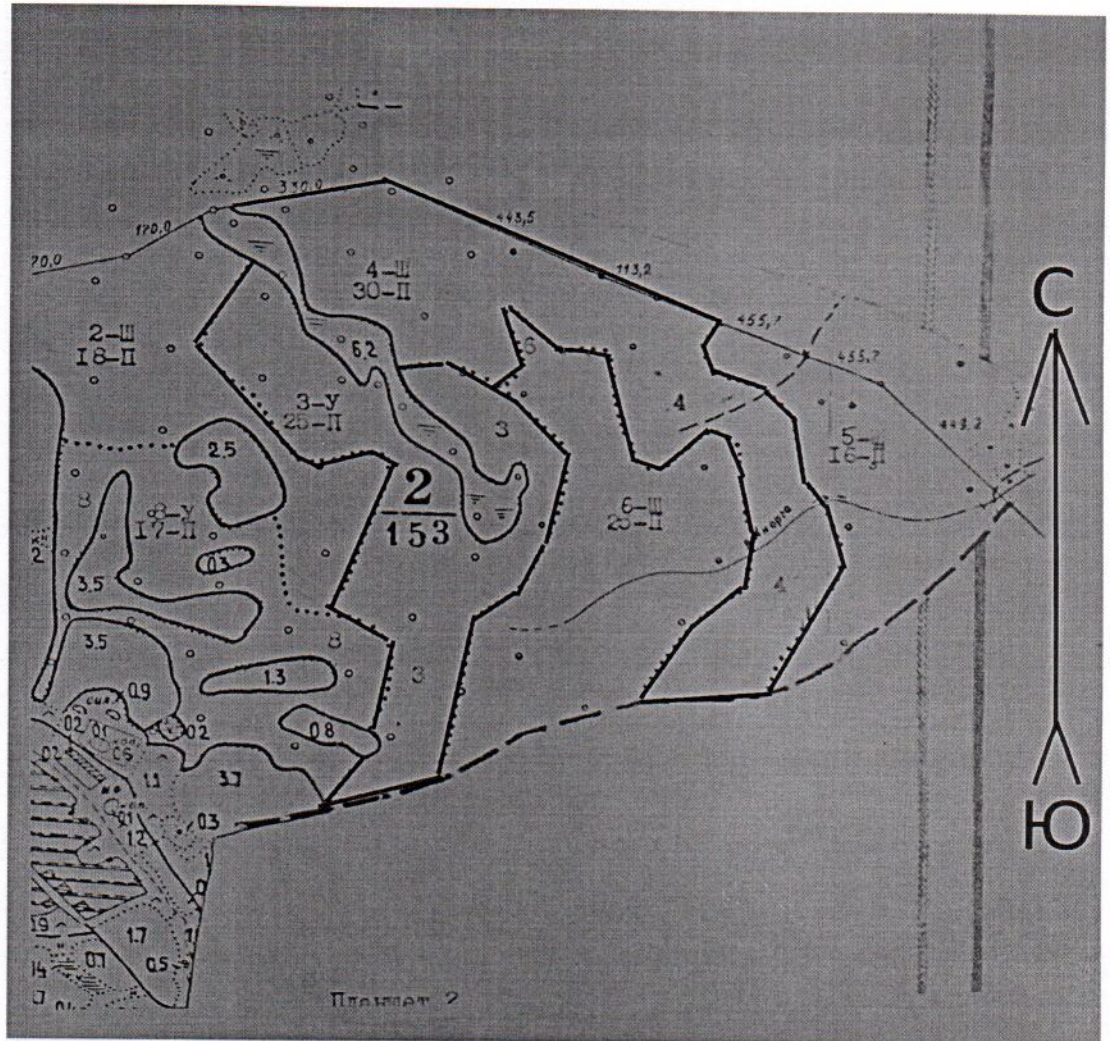
Показатели, не соответствующие таксационному описанию отмечаются "**".
 Исполнитель работ по проведению лесопатологического обследования:

ФИО Ю.В. Плохов Подпись [подпись]
 Должность _____
 Организация _____
 Дата составления документа 11.12.2017 Телефон _____

Абрис участка


ГКУ ЯО «Некоузское лесничество», Некоузское участковое лесничество квартал 802,
выделы 3,4

М 1:10000



№ выдела	Ленты (круговой площадки) перечета				
	№ ленты (площадки)	длина, м	ширина, м	радиус, м	площадь, га
3					25,0
4					30,0

Номера точек	Координаты	Румбы линий	Длина, м

Условные обозначения:  граница лесопатологического выдела,

Исполнитель работ по проведению лесопатологического обследования:

Ф.И.О. Ю.В. Плохов Подпись 

Дата составления документа 11.12.2017 Телефон _____

Г. УНЬКОУЗСКИЙ СЕЛЬСКО-ЛЕСХОЗ "СК" 1 МАЯ"
КАТЕГОРИЯ ЗАЩИТНОСТИ: ЗАПРЕТ ПОЛОСЫ ЛЕСОВ ВДОЛЬ РЕК

СОСТАВ:	Л	М	Г	Б	ТИП	О	ЗАП	КАС	СЫРОРАСТ.	Ж	КАС	НА	ВЫДЕЛЕ,	МЗ
ПОДРОСТ:	3,0	М	2,0	Т	С	Ш	Т	Г	А	Б	Л	А	Х	О
ПОДЛЕСОК:	ИВК	КРЛ	СРЕДНИЙ											
ПОВРЕЖДЕНИЕ:	ФИТОВРЕДИТЕЛЯМИ,	ОСИНА,	СТЕПЕНЬ	ПОВР.	СРЕДНЯЯ,	ЛОЖИ	ИЛИ	ТРУТОВИК						
СОСТАВ:	НЕОДНОРОДНЫЙ,	ПОЛНОТА	НЕРАВНОМЕРНАЯ											

1	16,0	6E2520C	1 E	60	17	18	3	2	4	6	20	10	3200	1920	180	ВЫБОР - САНРУБКА
			17 B						83					640	1000	10%
			ОС											360		
			ПОДРОСТ: 10E	(30)	3,0	М,	2,0	Т	С	Ш	Т	Г	А,	Б	Л	
			ПОДЛЕСОК:	ИВК	КРЛ	СРЕДНИЙ										
			ПОВРЕЖДЕНИЕ:	ФИТОВРЕДИТЕЛЯМИ,	ОСИНА,	СТЕПЕНЬ	ПОВР.	СРЕДНЯЯ,	ЛОЖИ	ИЛИ	ТРУТОВИК					
			СОСТАВ:	НЕОДНОРОДНЫЙ,	ПОЛНОТА	НЕРАВНОМЕРНАЯ										
2	10,0	6E3510C	1 E	60	17	18	3	2	4	6	20	10	3600	2160	180	ВЫБОР - САНРУБКА
			17 B						83					1000	10%	
			ОС											360		
			ПОДРОСТ: 10E	(30)	3,0	М,	2,0	Т	С	Ш	Т	Г	А,	Б	Л	
			ПОДЛЕСОК:	КРЛ	СРЕДНИЙ											
			ПОВРЕЖДЕНИЕ:	ФИТОВРЕДИТЕЛЯМИ,	ОСИНА,	СТЕПЕНЬ	ПОВР.	СРЕДНЯЯ,	ЛОЖИ	ИЛИ	ТРУТОВИК					
			СОСТАВ:	НЕОДНОРОДНЫЙ,	ПОЛНОТА	НЕРАВНОМЕРНАЯ										
3	25,0	6E202E	1 E	60	17	20	5	2	2	4	6	20	6000	4200	300	ВЫБОР - САНРУБКА
			17 B						83					1200	10%	
			ОС											600		
			ПОДРОСТ: 10E	(30)	3,0	М,	2,0	Т	С	Ш	Т	Г	А,	Б	Л	
			ПОДЛЕСОК:	ИВК	КРЛ	СРЕДНИЙ										
			ПОВРЕЖДЕНИЕ:	ФИТОВРЕДИТЕЛЯМИ,	ОСИНА,	СТЕПЕНЬ	ПОВР.	СРЕДНЯЯ,	ЛОЖИ	ИЛИ	ТРУТОВИК					
			СОСТАВ:	НЕОДНОРОДНЫЙ,	ПОЛНОТА	НЕРАВНОМЕРНАЯ										
4	30,0	7E2510C	1 E	60	17	20	3	2	2	4	6	20	6000	4200	300	ВЫБОР - САНРУБКА
			17 B						83					1200	10%	
			ОС											600		
			ПОДРОСТ: 10E	(30)	3,0	М,	2,0	Т	С	Ш	Т	Г	А,	Б	Л	
			ПОДЛЕСОК:	КРЛ	Р	СРЕДНИЙ										
			ПОВРЕЖДЕНИЕ:	ФИТОВРЕДИТЕЛЯМИ,	ОСИНА,	СТЕПЕНЬ	ПОВР.	СРЕДНЯЯ,	ЛОЖИ	ИЛИ	ТРУТОВИК					
			СОСТАВ:	НЕОДНОРОДНЫЙ,	ПОЛНОТА	НЕРАВНОМЕРНАЯ										
5	10,0	5E4510C+0LC	1 E	60	17	20	3	2	2	4	6	20	3200	1600	160	ВЫБОР - САНРУБКА
			17 B						83					1200	10%	
			ОС											320		
			ПОДРОСТ: 10E	(30)	3,0	М,	3,0	Т	С	Ш	Т	Г	А,	Б	Л	
			ПОДЛЕСОК:	ИВК	КРЛ	СРЕДНИЙ										
			ПОВРЕЖДЕНИЕ:	ФИТОВРЕДИТЕЛЯМИ,	ОСИНА,	СТЕПЕНЬ	ПОВР.	СРЕДНЯЯ,	ЛОЖИ	ИЛИ	ТРУТОВИК					
			СОСТАВ:	НЕОДНОРОДНЫЙ,	ПОЛНОТА	НЕРАВНОМЕРНАЯ										
6	25,0	5E20C2610LC	1 E	60	17	20	3	2	2	4	6	20	5000	2500	2500	ВЫБОР - САНРУБКА
			17 B						83					1000	10%	
			ОС											1000		
			ПОДРОСТ: 10E	(30)	3,0	М,	2,0	Т	С	Ш	Т	Г	А,	Б	Л	
			ПОДЛЕСОК:	ИВК	КРЛ	СРЕДНИЙ										
			ПОВРЕЖДЕНИЕ:	ФИТОВРЕДИТЕЛЯМИ,	ОСИНА,	СТЕПЕНЬ	ПОВР.	СРЕДНЯЯ,	ЛОЖИ	ИЛИ	ТРУТОВИК					
			СОСТАВ:	НЕОДНОРОДНЫЙ,	ПОЛНОТА	НЕРАВНОМЕРНАЯ										
7	6,0	7E20C1E+0LC	1 E	60	18	20	5	2	2	4	6	20	600	420	420	ВЫБОР - САНРУБКА
			17 B						83					1000	10%	
			ОС											500		
			ПОДРОСТ: 10E	(30)	3,0	М,	2,0	Т	С	Ш	Т	Г	А,	Б	Л	
			ПОДЛЕСОК:	ИВК	КРЛ	СРЕДНИЙ										
			ПОВРЕЖДЕНИЕ:	ФИТОВРЕДИТЕЛЯМИ,	ОСИНА,	СТЕПЕНЬ	ПОВР.	СРЕДНЯЯ,	ЛОЖИ	ИЛИ	ТРУТОВИК					
			СОСТАВ:	НЕОДНОРОДНЫЙ,	ПОЛНОТА	НЕРАВНОМЕРНАЯ										

Иванов Иван

ВЫБОР - САНРУБКА 10%

ДЕПАРТАМЕНТ
ЛЕСНОГО ХОЗЯЙСТВА
ЯРОСЛАВСКОЙ ОБЛАСТИ
Государственное казенное
учреждение
Ярославской области
"НЕКОУЗСКОЕ ЛЕСНИЧЕСТВО"

Департамент лесного хозяйства
Ярославской области

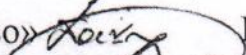
152730, Ярославская область,
Некоузский район, с. Новый Некоуз,
ул. Лесная, д. 12
Тел/Факс. (48547) 2-17-58/2-17-56
E-mail: nekouzskoe_lesnichestvo@mail.ru

№__ от 19.10.2017г

На _____ от _____ г.

СПРАВКА

В связи с принятием в состав лесного фонда, бывших участков лесного фонда ранее находившихся во владении Минсельхоза, а именно СПК «Первое Мая» старая номерация кварталов 1-19, новая по состоянию на 01.01.2008г 801-819

и.о.Директора ГКУ ЯО «Некоузское лесничество»  И.Н.Пакунов