

Приложение 2
к приказу Минприроды России
от 16.09.2016 № 480

Форма
"УТВЕРЖДАЮ"
Первый заместитель директора
департамента лесного хозяйства
Ярославской области



Хитров И.А.
" 11 " 12 2017 г.

Акт
лесопатологического обследования № 186
лесных насаждений Даниловского лесничества (лесопарка)
Ярославской области (субъекта Российской Федерации)

Способ лесопатологического обследования:

1. Визуальный
2. Инструментальный

Место проведения

Участковое лесничество	Урочище (дача)	Квартал (кварталы)	Выдел (выделы)	Площадь, га
Середское		24	32	9,4

Лесопатологическое обследование проведено на общей площади 9,4 га.

1. **Визуальное лесопатологическое обследование.***

Наземное Дистанционное

1.1. На площади 9,4 га фактическая таксационная характеристика лесного насаждения соответствует (не соответствует) таксационному описанию (нужное подчеркнуть).

Причины несоответствия Давность лесоустройства

Список участков с выявленными несоответствиями приведен в приложении 1 к настоящему Акту.

1.2. Лесные насаждения с нарушенной и утраченной устойчивостью выявлены на площади 0,5 га:

Участковое лесничество	Урочище (дача)	Площадь, га		Причина ослабления (гибели)
		с нарушенной устойчивостью	с утраченной устойчивостью	
Середское			0,5	821
	Итого		0,5	

Состояние обследованных лесных насаждений приведено в приложениях 1.1-1.4 к Акту в зависимости от метода проведения ЛПО.

1.3. В обследованных лесных участках прогнозируется:

Прогноз	Площадь, га
Ослабление лесных насаждений	
Усыхание лесных насаждений различной степени	
Развитие очагов вредных организмов	

1.4. Обнаружено загрязнение лесного участка отходами и выбросами:

Промышленными Бытовыми


Вид загрязнения	Размеры загрязнения			Объем, кубм	Площадь загрязнения
	длина, м	ширина, м	высота, м		

ЗАКЛЮЧЕНИЕ

Оценка текущего санитарного и лесопатологического состояния лесных насаждений, назначенные профилактические мероприятия по защите лесов, агитационные мероприятия: В квартале № 24 выделе № 32 на площади 0,5 га участкового лесничества Середское наблюдается усыхание насаждения, необходимо проведение инструментального обследования
На остальной площади (8,9 га) мероприятия не назначаются.

Исполнитель работ по проведению лесопатологического обследования:

ФИО инженер-лесопатолог Комаров Р.А.

Подпись 

Дата обследования

04.09.2012

*Раздел включается в акт, в случае проведения лесопатологического обследования визуальным способом.

2. Инструментальное обследование лесного участка.*

2.1. Фактическая таксационная характеристика лесного насаждения соответствует
(не соответствует) (нужное подчеркнуть) таксационному описанию. Причины несоответствия:
Давность лесоустройства

Ведомость лесных участков с выявленными несоответствиями таксационным описаниям
приведена в приложении 1 к Акту.

2.2. Состояние насаждений: с нарушенной устойчивостью
с утраченной устойчивостью

причины повреждения:

Воздействия сильных ветров прошлых лет, повлекшие наклон более 10°, изгиб или вывал деревьев,
короедом-типографом

стволовыми вредителями:

Вид вредителя	Порода	Встречаемость (% заселенных деревьев)	Степень заселения (слабая, средняя, сильная)
Короед-типограф	Ель	15	слабая

Повреждено огнём:

Вид пожара	Порода	Состояние корневых лап		Состояние корневой шейки		Подсушивание луба	
		% поврежденных огнём корней	% деревьев с данным повреждением	ожог корневой шейки по окружности (1/4; 2/4; 3/4; более 3/4)	% деревьев с данным повреждением	по окружности (1/4; 2/4; 3/4; более 3/4)	% деревьев с данным повреждением

Поражено болезнями:

Вид	Порода	Встречаемость (% поражённых деревьев)	Степень поражения (слабая, средняя, сильная)

2.3. Выборке подлежит 13,1 % деревьев, 15,2 % от запаса

в том числе:

ослабленных	_____ %	(причины назначения)	821	;
сильно ослабленных	_____ %	(причины назначения)	343	;
усыхающих	_____ %	(причины назначения)	396	;
свежего сухостоя	<u>1,0</u> %			
свежего ветровала:	_____ %			
свежего бурелома	_____ %			
старого ветровала:	<u>13,4</u> %			
старого бурелома	_____ %			
старого сухостоя	<u>0,8</u> %			
аварийных	_____ %			

821 - Воздействия сильных ветров прошлых лет, повлекшие наклон более 10°, изгиб или вывал деревьев

343 - (заселено или отработано) короедом-типографом

396 - Повреждение стволов лосем

2.4. Полнота лесного насаждения после уборки деревьев, подлежащих рубке, составит 0,3
Критическая полнота для данной категории лесных насаждений составляет 0,5

ЗАКЛЮЧЕНИЕ

С целью предотвращения негативных процессов или снижения ущерба от их воздействия назначено:

Участковое лесничество	Урочище (дача)	Квартал	Выдел	Площадь выдела, га	Вид мероприятия	Площадь мероприятия, га	Порода	Запас на выдел, куб.м	Крайние сроки проведения
Середское		24	32	9,4	ССР	0,5	Е,Е	82,06	2018

Ведомость перечета деревьев, назначенных в рубку, и лесного участка прилагаются (приложение 2 и 3 к Акту).

Меры по обеспечению возобновления:

искусственное

Мероприятия, необходимые для предупреждения повреждения или поражения смежных насаждений

Сведения для расчета степени повреждения:

год образования старого сухостоя

Прошлые года ;

основная причина повреждения древесины

821 ;

дата проведения обследований

09.09.17 ;

Исполнитель работ по проведению лесопатологического обследования:

ФИО

Комаров Р.А.

Подпись

Должность

инженер-лесопатолог

Организация

Филиал ФБУ "Рослесозащита"- "Центр защиты леса Тверской области"

* Раздел включается в акт в случае проведения лесопатологического обследования обследования инструментальным способом.

* 821 - Воздействия сильных ветров прошлых лет, повлекшие наклон более 10°, изгиб или вывал деревьев

Приложение 1
к акту лесопатологического обследования

Ведомость лесных участков с выявленными несоответствиями таксационным описаниям

Источник данных	Год проведения лесосурьейства	Номер квартала	Номер выдела	Площадь выдела, га	Целевое назначение лесов	Категория защитных лесов	Номер лесопатологического выдела	Площадь лесопатологического выдела, га	Таксационная характеристика										Заложено пробных площадей				
									состав	порода	возраст, лет	средняя высота, м	средний диаметр, см	тип леса	тип условий местопроизрастания	полнота	бонитет	запас, куб. м/га	количество, шт	общая площадь, га			
ТО	2004	24	32	9,4	Эксплуатационные		1	0,5	9Е1Е	Е	60	21	24	ЕКИС	С3	0,5	1	190				0,50	
Ф	2004	24	32	9,4	Эксплуатационные		1	0,5	9Е1Е	Е	60	21	24	ЕКИС	С3	0,4	1	170					

Примечание:

ТО - таксационные описания

Ф - фактическая характеристика лесного насаждения

Исполнитель работ по проведению лесопатологического обследования:

ФИО

Комаров Р.А.

Подпись

Должность

инженер-лесопатолог

Организация


Филиал ФБУ "Рослесозащита" - "Центр защиты леса Тверской области"

Результаты проведения лесопатологического обследования в лесных насаждениях,
поврежденных вредителями леса (хвое- листогрызущими) за 04.09.17 г.

Субъект Российской Федерации Ярославская область Лесничество (лесопарк) Даниловское
 Участковое лесничество Середское Урочище (лесная дача) Даниловское

1	2	3	4	5	6	7	Таксационная характеристика лесного насаждения							17	18	Распределение деревьев по категориям состояния, % от запаса					Назначенные мероприятия						
							8	9	10	11	12	13	14			15	16	19	20	21	22	23	24	25	26		
Номер квартала	Номер выдела	Площадь выдела, га	Целевое назначение лесов	Категория защитных лесов	Номер лесопатологического выдела	Площадь лесопатологического выдела, га	состав	порода	возраст	средняя высота, м	средний диаметр, см	тип леса	полнота *	бонитет	запас, км/га *	Вид вредителя	Доля поврежденных деревьев, % от количества	до 25	26-49	50-75	более 75	Фаза развития вредителя	Вид	Площадь, га	Сроки проведения		
24	32	9,4	са		1	0,5	9Е 1Е	60	21	24		ЕКИС	0,4	1	170												

Показатели, не соответствующие таксационному описанию отмечаются "**".
 Исполнитель работ по проведению лесопатологического обследования:

ФИО Комаров Р.А. Подпись 
 Должность инженер-лесопатолог
 Организация Филиал ФБУ "Рослесозащита" - "Центр защиты леса Тверской области"
 Дата составления документа 11.12.17 Телефон 8-4822-32-15-77

Результаты проведения лесопатологического обследования лесных насаждений с использованием авиационных средств

Субъект Российской Федерации Ярославская область Лесничество (лесопарк) Даниловское
 Участковое лесничество Середское Урочище (лесная дача) _____
 Государственный и регистрационный знаки летательного аппарата _____
 Изготовитель, тип летательного аппарата _____
 Серийный идентификационный номер воздушного судна _____

Дата вылета _____ Местное время вылета _____ Пункт вылета _____ Время полета _____

Номер квартала	Номер выдела	Номер лесопатологического выдела	Площадь выдела, га	Перечень таксационных выделов, входящих в лесопатологический выдел	Повреждаемая порода	Доля усыхающих и погибших деревьев, %								Степень повреждения полога, %		Причина повреждения	Назначенные мероприятия				
						Усыхающие	Свежий сухостой	Старый сухостой	Свежий ветровал	Свежий бурелом	Старый ветровал	Старый бурелом	Аварийные деревья	Дефолиация	Дероматия		Тип распределения поврежденных (погибших) деревьев (равномерное, групповое, куртинное, сплошное усыхание)	вид	Площадь, га	Сроки проведения	
1	2	3	4	5	6	7	8	9	10	11	12	13	14	15	16	17	18	19	20	21	
24	32																				

Исполнитель работ по проведению лесопатологического обследования:


ФИО Комаров Р.А. Подпись 
 Дата составления документа 11.12.17 Телефон 8-4822-32-15-77

Результаты проведения лесопатологического обследования лесных насаждений с использованием авиационных средств

Субъект Российской Федерации Ярославская область Лесничество (лесопарк) Даниловское
 Участковое лесничество Середское Урочище (лесная дача) _____

Номер лесного квартала	Номер лесотаксационного выдела	Площадь лесотаксационного выдела, га	Номер лесопатологического выдела	Площадь лесопатологического выдела, га	Краткая таксационная характеристика лесных насаждений по данному лесоустройству							Краткая характеристика материалов дистанционного зондирования Земли						Предполагаемая причина повреждения			Назначенные мероприятия							
					Породный состав	Средний возраст	Средняя высота, м	Средний диаметр, см	Тип леса/тип лесорастительных условий	Относительная полнота	Бонитет	Общий запас древесины, куб.м/га	Тип и наименование летательного аппарата	Наименование съемочной аппаратуры	Режим съемки (панхроматический/мультиспектральный/гиперспектральный/ красный/ БИК/ИК)	Пространственное разрешение (для каждого режима), м	Дата съемки (дд.мм.гггг)	Дата дешифрирования (дд.мм.гггг)	вид	Площадь, га	Сроки проведения (мм.гггг-мм.гггг)							
1	2	3	4	5	6	7	8	9	10	11	12	13	14	15	16	17	18	19	20	21	22	23						
24	32	9,4																										

Исполнитель работ по проведению лесопатологического обследования:

ФИО инженер-лесопатолог Комаров Р.А. Подпись 
 Дата составления документа 10.12.17 Телефон 8-4822-32-15-77

**Ведомость перечета деревьев назначенных в рубку
Временная пробная площадь**

Субъект РФ Ярославская область
Лесничество (лесопарк) Даниловское Середское
Квартал 24 Выдел 32 Площадь, 0,50 га,
Номер очага вредных организмов _____ Размер пробной площади 0,50 га,

Таксационная характеристика:

тип леса ЕКИС состав 9Е1Е возраст 60 бонитет 1
полнота 0,4 запас на га 170 возобновление искусственное

Время и причина ослабления насаждения: _____ Прошлые года
Воздействия сильных ветров прошлых лет, повлекшие наклон более 10°, изгиб или вывал деревьев,
короедом-типографом

Тип очага вредных организмов: _____ эпизодический, хронический (подчеркнуть)
Фаза развития очага: _____ начальная, нарастания численности, собственно вспышка, кризис
(подчеркнуть)


Состояние лесного насаждения, намечаемые мероприятия: _____ ослабленное
_____ ССР

Средневзвешенная категория состояния насаждения составляет _____ 1,77

ССР - Сполошная санитарная рубка

Исполнитель работ по проведению лесопатологического обследования:

Дата составления документа: 14.12.17 Телефон 8-4822-32-15-77

ФИО Комаров Р.А. Подпись 
Должность инженер-лесопатолог
Организация Филиал ФБУ "Рослесозащита"- "Центр защиты леса Тверской области"

ВЕДОМОСТЬ ПЕРЕЧЕТА ДЕРЕВЬЕВ

Порода:		Ель																	
Ступени толщины, см	Количество деревьев по категориям состояния, шт.																Всего деревьев по ступеням толщины		
	I	II	III	IV		V		VI			ветровал, бурелом			аварийные деревья			шт.	в том числе подлежат рубке, %	
				НЗ	З	НЗ	З	НЗ	З	О	НЗ	З	О	НЗ	З	О			
1	2	3	4	5	6	7	8	9	10	11	12	13	14	15	16	17	18	19	
8																			
12																			
16		7	3			2													
20	18	8	5							2	2						12	17	
24	20	4	11			1					2						35	11	
28	12	13	9								2						38	8	
32	3	2	4								5						39	13	
36		1									3						12	25	
40											1						2	50	
44																			
48																			
52																			
56																			
60																			
Итого число стволов, шт.	53	35	32			3		2			13						138	13,0	
Итого, % от числа стволов	34,6	22,9	20,9			2,0		1,3			8,5						90	11,8	
Итого запас, кбм	28	19	18			1		1			10						76	13,7	
Итого, % от запаса	33,8	22,9	22,4			1,0		0,8			11,9						93	13,7	

Порода:		Ель																	
Ступени толщины, см	Количество деревьев по категориям состояния, шт.																Всего деревьев по ступеням толщины		
	I	II	III	IV		V		VI			ветровал, бурелом			аварийные деревья			шт.	в том числе подлежат рубке, %	
				НЗ	З	НЗ	З	НЗ	З	О	НЗ	З	О	НЗ	З	О			
1	2	3	4	5	6	7	8	9	10	11	12	13	14	15	16	17	18	19	
8																			
12																			
16	1	1	2																
20	3	3																	
24			2																
28											1						3	33	
32		1									1						1	100	
36																	1		
40																			
44																			
48																			
52																			
56																			
Итого число стволов, шт.	4	5	4								2						15	13,3	
Итого, % от числа стволов	2,6	3,3	2,6								1,3						10	1,3	
Итого запас, кбм	1	2	1								1						6	1,5	
Итого, % от запаса	1,4	2,6	1,7								1,5						7	1,5	

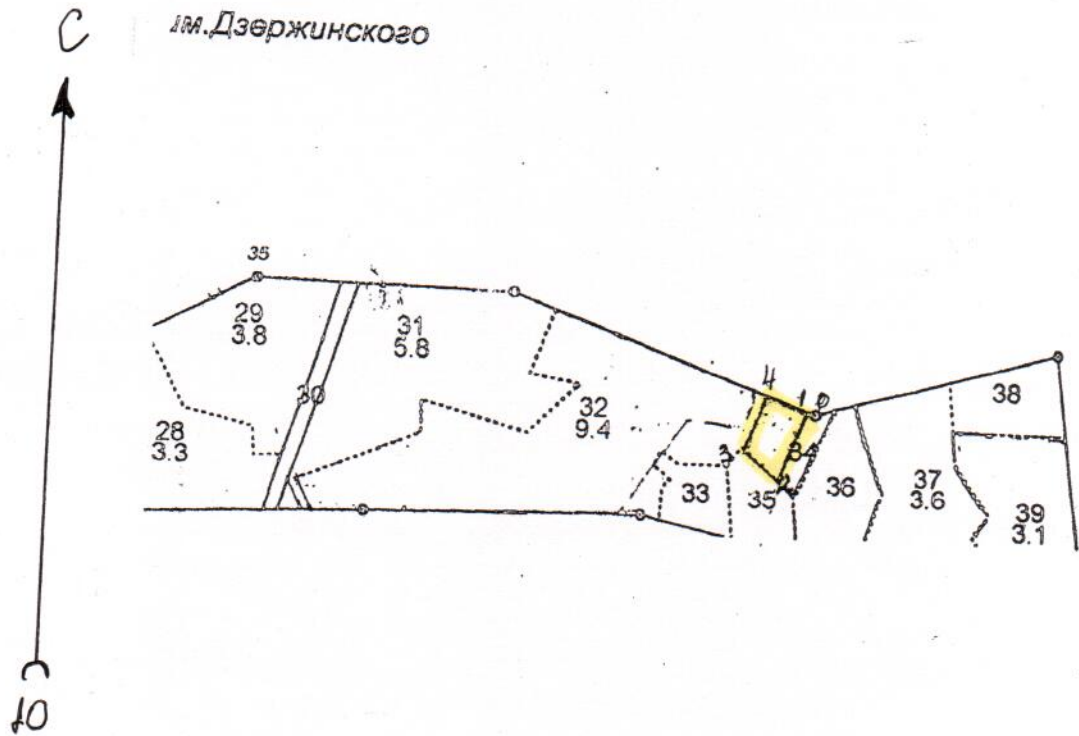
Итоговая

Ступени толщины, см	Количество деревьев по категориям состояния, шт.															Всего деревьев по ступеням толщины		
	I	II	III	IV		V		VI			ветровал, бурелом			аварийные деревья			шт.	в том числе подлежат рубке, %
				НЗ	З	НЗ	З	НЗ	З	О	НЗ	З	О	НЗ	З	О		
1	2	3	4	5	6	7	8	9	10	11	12	13	14	15	16	17	18	19
8																		
12																		
16	1	8	5			2											16	13
20	21	11	5							2	2						41	10
24	20	4	13			1					3						41	10
28	12	13	9								6						40	15
32	3	3	4								3						13	23
36		1									1						2	50
40																		
44																		
48																		
52																		
56																		
60																		
Итого число стволов, шт.	57	40	36			3		2			15						153	13,1
Итого, % от числа стволов	37,3	26,1	23,5			2,0		1,3			9,8						100	13,1
Итого запас, кбм	29	21	20			1		1			11						82	15,2
Итого, % от запаса	35,1	25,6	24,1			1,0		0,8			13,4						100	15,2

Примечание: НЗ - незаселенное, З - заселенное, О - отработанное вредителями.
Средняя по породе: Ель-1,77; Ель-1,73

Абрис участка

ГКУ ЯО «Даниловское лесничество» Ярославской области
Середское участковое лесничество
Масштаб 1:10000



№ выдела	Ленты (круговые площадки) перечета				
	№ ленты площадки	Длина, м	Ширина, м	Радиус, м	Площадь, га
32	Сплошной пересчет				0,5

№ точек	Координаты		Румбы линий	Длина линии
	X	Y		
0-1	58 01 32,4	40 26 58,7	Сз.83	10
1-2	58 01 29,1	40 26 58,6	Юз.7	90
2-3	58 01 29,8	40 26 55,0	Сз.61	60
3-4	58 01 32,4	40 26 55,1	Св.9	80
4-1	58 01 32,4	40 26 55,2	Юв.83	60

Условные обозначения:

Исполнитель работ по проведению лесопатологического обследования:
ФИО Комаров Р.А. инженер-лесопатолог Подпись [Signature]
Дата составления документа 11.12.17 Телефон 8-4822-32-15-77

Лесничество СЕРЕДСКОЕ

Категория зашитности ЭКСПЛУАТИРУЕМЫЕ ЛЕСА

Квартал 24

Н	Пло-	Состав. Подрост, по:	Я:	Вы-	Эле-	Воз:	Ди:	Кл:	Гр:	Бо:	Тип	Полн:	Корневой	запас	Кл:	Запас	на	выделе,	лес. МЗ	
де-	шадь,	длесок	покров,	поч:	со-	мент:	ас:	ул:				ота	леса,	лес. МЗ	ас:					
ла	га	ва, рельеф, особенн:	Р:	та	ле-	ра	со-	ам:	с:	па:	ни:	леса	с:	су-	ре-	еди-	захламлен.	Хозяйственные:		
		ка о выделе. Отмет:	У:	я:	са	ст	та	ет:	во:	во:	те:	а пл:	на	по-	стоя:	дин:	ные	мероприятия		
		происх. Наимен. кат:	ру-	ру-	ру-	сп:	сп:	сп:	сп:	сп:	сп:	дей:	на	ос-	ва:	дер.	общий:	лик-		
		ер. незалес. земель:	С:	са-	са-	р:	ас:	ас:	ас:	ас:	ас:	сече:	га	выдел:	ляю-	ос:	ро-	вида:		
		Кадастров. оценка :					та:	та:	та:	та:		ний:	шм:	ти:	го:	воз:				

1	2	3	4	5	6	7	8	9	10	11	12	13	14	15	16	17	18	19	20	21	22	23	24
---	---	---	---	---	---	---	---	---	----	----	----	----	----	----	----	----	----	----	----	----	----	----	----

14 1,0 ПРОГАЛИНЫ
 Е
 1
 ЕКИС

15 9,0 7Б10С2Е+С
 Е
 65 20 24
 65 25 24 7 4 1
 ОС 25 26
 Е 25 28

подрост: 10Е (20) 4,0 м, 1,0 тыс. шт/га
 подлесок: ЛЩ Р КРЛ СРЕДНИЙ
 ТЛУ ВАРЬИРУЕТ, ТИП ЛЕСА ВАРЬИРУЕТ

16 2,1 100С+В
 1 1 ОС 3 1 1 1 2
 ЕКИС 0,7 1 2 2

17 1,0 8В1Д10С1ОЛС+Е
 1 7 ИВД 15 7 8 2 1 2
 ОС 6 8
 ОЛС 6 8

подлесок: Р ЛЩ КРЛ РЕДКИЙ

18 18,0 8Е2В+ОС+ОЛС
 1 24 Е 75 24 26 4 3 1
 Б 24 22
 1,0 тыс. шт/га

подрост: 10Е (25) 4,0 м, 1,0 тыс. шт/га
 подлесок: Р ЛЩ СРЕДНИЙ
 селекционная оценка: НОРМАЛЬНЫЕ

19 10,4 6Е20С2Е+ОЛС
 1 24 Б 65 24 26 7 4 2
 ОС 24 26
 Е 80 25 28
 ОЛС 35

подрост: 10Е (25) 4,0 м, 1,0 тыс. шт/га
 подлесок: Р ЛЩ КРЛ СРЕДНИЙ
 повреждение ФИТОВРЕДИТЕЛИ, ОСИНА, СРЕДНЯЯ, ЛОЖНЫЙ ТРУТОВИК
 СОСТАВ НЕОДНОРОДНЫЙ

20 3,0 70С1В1Е10ЛС+ИВД
 1 17 ОС 35 17 16 4 3 1
 Б 17 14
 Е 18 16
 ОЛС 15 14

культуры под пологом
 10Е 2 4 Е
 подлесок: ЛЩ Р КРЛ СРЕДНИЙ
 культуры-70 г., состояние НЕУДОВЛЕТВОРИТЕЛЬНЫЕ, ЗАГЛУШЕНИЕ ЛИСТВ. ПОР.

21 1,2 лесные культуры

СПЛОШНАЯ РУБКА
 ОС 14 23
 95% АСВР - 5,1 га - 1,07 м³
 ЕСТЕСТВ. ЗАРАЩ
 77 м² - 0,32 га - 0,12 м³
 77 м² - 1,01 га - 0,27 м³
 ПОСАДКИ М/К 086 - 1,3
 М/К - АСВР - 5,2 га м³ руб
 ФЛП 40 - 2,1
 ОС 14 5,2
 ПОСАДКИ М/К 086 - 1,3

СР. 6.6 га - 2007 г
 ССР 2,2 2012 г
 М/К 086 3 га. 17 б. 6 га
 СРС 17 2,8 га

СПЛОШНАЯ РУБКА
 95% 77-67 68 га - 0,12 га
 ЕСТЕСТВ. ЗАРАЩ
 77 м² - 0,12 га -
 77 м² - 0,12 га - 0,12 м³
 77 м² - 0,12 га - 0,12 м³
 77 м² - 0,12 га - 0,12 м³
 ОС 14 7,9 га
 М/К 086 3 га. 17 б. 6 га

Копия берн : фс Кошаров П.А.