

Приложение 2
к приказу Минприроды России
от 16.09.2016 № 480

Форма
"УТВЕРЖДАЮ"
Первый заместитель директора
департамента лесного хозяйства
Ярославской области



Хитров И.А.
"11" 12 2017 г.

Акт
лесопатологического обследования № 184
лесных насаждений Даниловского лесничества (лесопарка)
Ярославской области (субъекта Российской Федерации)

Способ лесопатологического обследования:

1. Визуальный	<input checked="" type="checkbox"/>
2. Инструментальный	<input checked="" type="checkbox"/>

Место проведения

Участковое лесничество	Урочище (дача)	Квартал (кварталы)	Выдел (выделы)	Площадь, га
Середское		24	18	18,0

Лесопатологическое обследование проведено на общей площади 18,0 га.

1. **Визуальное лесопатологическое обследование.***

Наземное Дистанционное

1.1. На площади 18,0 га фактическая таксационная характеристика лесного насаждения соответствует (не соответствует) таксационному описанию (нужное подчеркнуть).

Причины несоответствия Давность лесоустройства

Список участков с выявленными несоответствиями приведен в приложении 1 к настоящему Акту.

1.2. Лесные насаждения с нарушенной и утраченной устойчивостью выявлены на площади 1,2 га:

Участковое лесничество	Урочище (дача)	Площадь, га		Причина ослабления (гибели)
		с нарушенной устойчивостью	с утраченной устойчивостью	
Середское			1,2	821
	Итого		1,2	

Состояние обследованных лесных насаждений приведено в приложениях 1.1-1.4 к Акту в зависимости от метода проведения ЛПО.

1.3. В обследованных лесных участках прогнозируется:

Прогноз	Площадь, га
Ослабление лесных насаждений	
Усыхание лесных насаждений различной степени	
Развитие очагов вредных организмов	

1.4. Обнаружено загрязнение лесного участка отходами и выбросами:

Промышленными Бытовыми

Вид загрязнения	Размеры загрязнения			Объем, кубм	Площадь загрязнения
	длина, м	ширина, м	высота, м		

ЗАКЛЮЧЕНИЕ

Оценка текущего санитарного и лесопатологического состояния лесных насаждений, назначенные профилактические мероприятия по защите лесов, агитационные мероприятия:


В квартале № 24 выделе № 18 на площади 1,2 га участкового лесничества Середское

наблюдается усыхание насаждения, необходимо проведение инструментального обследования

На остальной площади (16,8 га) мероприятия не назначаются.

Исполнитель работ по проведению лесопатологического обследования:

ФИО инженер-лесопатолог Комаров Р.А.

Подпись 

Дата обследования 04.09.17

*Раздел включается в акт, в случае проведения лесопатологического обследования визуальным способом.

2. Инструментальное обследование лесного участка.*

2.1. Фактическая таксационная характеристика лесного насаждения соответствует
(не соответствует) (нужное подчеркнуть) таксационному описанию. Причины несоответствия:

Давность лесоустройства

Ведомость лесных участков с выявленными несоответствиями таксационным описаниям
приведена в приложении 1 к Акту.

2.2. Состояние насаждений: с нарушенной устойчивостью
с утраченной устойчивостью

причины повреждения:

Воздействия сильных ветров прошлых лет, повлекшие наклон более 10°, изгиб или вывал деревьев,
короедом-типографом

стволовыми вредителями:

Вид вредителя	Порода	Встречаемость (% заселенных деревьев)	Степень заселения (слабая, средняя, сильная)
Короед-типограф	Ель	10	слабая

Повреждено огнём:

Вид пожара	Порода	Состояние корневых лап		Состояние корневой шейки		Подсушивание луба	
		% поврежденных огнём корней	% деревьев с данным повреждением	ожог корневой шейки по окружности (1/4; 2/4; 3/4; более 3/4)	% деревьев с данным повреждением	по окружности (1/4; 2/4; 3/4; более 3/4)	% деревьев с данным повреждением

Поражено болезнями:

Вид	Порода	Встречаемость (% поражённых деревьев)	Степень поражения (слабая, средняя, сильная)

2.3. Выборке подлежат 17,6 % деревьев, 19,7 % от запаса

в том числе:

ослабленных	_____ %	(причины назначения)	<u>821</u> ;			
сильно ослабленных	_____ %	(причины назначения)	<u>343</u> ;			
усыхающих	<u>2,3</u> %	(причины назначения)	<table border="1"><tr><td>396</td><td></td><td></td></tr></table> ;	396		
396						
свежего сухостоя	_____ %					
свежего ветровала:	_____ %					
свежего бурелома	_____ %					
старого ветровала:	<u>11,4</u> %					
старого бурелома	_____ %					
старого сухостоя	<u>5,9</u> %					
аварийных	_____ %					

821 - Воздействия сильных ветров прошлых лет, повлекшие наклон более 10°, изгиб или вывал деревьев

343 - (заселено или отработано) короедом-типографом

396 - Повреждение стволов лосем

2.4. Полнота лесного насаждения после уборки деревьев, подлежащих рубке, составит 0,3
Критическая полнота для данной категории лесных насаждений составляет 0,5

ЗАКЛЮЧЕНИЕ

С целью предотвращения негативных процессов или снижения ущерба от их воздействия назначено:

Участковое лесничество	Урочище (дача)	Квартал	Выдел	Площадь выдела, га	Вид мероприятия	Площадь мероприятия, га	Порода	Запас на выдел, куб.м	Крайние сроки проведения
Середское		24	18	18	ССР	1,2	Е,Б	204,4	2018

Ведомость перечета деревьев, назначенных в рубку, и лесного участка прилагаются (приложение 2 и 3 к Акту).

Меры по обеспечению возобновления:

Искусственное

Мероприятия, необходимые для предупреждения повреждения или поражения смежных насаждений

Сведения для расчета степени повреждения:

год образования старого сухостоя

Прошлые года ;

основная причина повреждения древесины

821 ;

дата проведения обследований

04.09.17 ;

Исполнитель работ по проведению лесопатологического обследования:

ФИО

Комаров Р.А.

Подпись



Должность

инженер-лесопатолог

Организация

Филиал ФБУ "Рослесозащита"- "Центр защиты леса Тверской области"

* Раздел включается в акт в случае проведения лесопатологического обследования обследования инструментальным способом.

* 821 - Воздействия сильных ветров прошлых лет, повлекшие наклон более 10°, изгиб или вывал деревьев

Ведомость лесных участков с выявленными несоответствиями таксационным описаниям

Источник данных	Год проведения лесосурьейства	Номер квартала	Номер выдела	Площадь выдела, га	Категория защитных лесов	Лесовое назначение лесов	Площадь выдела, га	Номер лесопатологического выдела	Площадь лесопатологического выдела, га	Таксационная характеристика										Заложено пробных площадей			
										состав	попуда	возраст, лет	средняя высота, м	средний диаметр, см	тип леса	тип условий	местопроизрастания	полнота	бонитет	запас, куб. м/га	количество, шт	общая площадь, га	
ТО	2004	24	18	18		Эксплуатационные	1	1,2		8Е2Б	Е	75	24	26	ЕКИС	С3	0,6	1	260				1,20
Ф	2004	24	18	18		Эксплуатационные	1	1,2		8Е2Б	Е	75	24	26	ЕКИС	С3	0,4	1	170				

Примечание:

ТО - таксационные описания

Ф - фактическая характеристика лесного насаждения

Исполнитель работ по проведению лесопатологического обследования:

ФИО

Комаров Р.А.

Подпись

Должность

инженер-лесопатолог

Организация

Филиал ФБУ "Рослесозащита" - "Центр защиты леса Тверской области"



Приложение 1.3

к акту лесопатологического обследования

Результаты проведения лесопатологического обследования лесных насаждений с использованием авиационных средств

Субъект Российской Федерации Ярославская область Лесничество (лесопарк) Даниловское
 Участковое лесничество Середское Урочище (лесная дача) _____
 Государственный и регистрационный знаки летательного аппарата _____
 Изготовитель, тип летательного аппарата _____
 Серийный идентификационный номер воздушного судна _____

Дата вылета _____ Местное время вылета _____ Пункт вылета _____ Время полета _____

1	2	3	4	5	6	Доля усыхающих и погибших деревьев, %							Степень повреждения полога, %		18	Назначенные мероприятия					
						Усыхающие	Свежий сухостой	Старый сухостой	Свежий ветровал	Свежий бурелом	Старый ветровал	Старый бурелом	Аварийные деревья	Дефляция		Деромафия	Причина повреждения	вид	Площадь, га	Сроки проведения	
1	2	3	4	5	6	7	8	9	10	11	12	13	14	15	16	17	18	19	20	21	
24																					

Исполнитель работ по проведению лесопатологического обследования:


ФИО Комаров Р.А. Подпись 
 Дата составления документа 11.12.17 Телефон 8-4822-32-15-77

Результаты проведения лесопатологического обследования лесных насаждений с использованием авиационных средств

Субъект Российской Федерации Ярославская область Лесничество (лесопарк) Даниловское
 Участковое лесничество Середское Урочище (лесная дача) _____

Номер лесного квартала	Номер лесотаксационного выдела	Площадь лесотаксационного выдела, га	Номер лесопатологического выдела	Площадь лесопатологического выдела, га	Краткая таксационная характеристика лесных насаждений по данным лесоустройства							Краткая характеристика материалов дистанционного зондирования Земли					Дата дешифрирования (дд.мм.гггг.)	Предполагаемая причина повреждения	Назначенные мероприятия				
					Породный состав	Средний возраст	Средняя высота, м	Средний диаметр, см	Тип леса/тип лесорастительных условий	Относительная полнота	Бонитет	Общий запас древесины, куб.м/га	Тип и наименование летательного аппарата	Наименование съемочной аппаратуры	Режим съемки (панхроматический/мультиспектральный/типоспектральный/красный/БИК/ИК)	Пространственное разрешение (для каждого режима), м			Дата съемки (дд.мм.гггг.)	Дата дешифрирования (дд.мм.гггг.)	вид	Площадь, га	Сроки проведения (мм.гггг.-мм.гггг.)
1	2		3		6	7	8	9	10	11	12	13	14	15	16	17	18	19	20	21	22	23	
24																							

Исполнитель работ по проведению лесопатологического обследования:

ФИО инженер-лесопатолог Комаров Р.А. Подпись 
 Дата составления документа 11.12.17 Телефон 8-4822-32-15-77

**Ведомость перечета деревьев назначенных в рубку
Временная пробная площадь**

Субъект РФ Ярославская область
Лесничество (лесопарк) Даниловское Середское
Квартал 24 Выдел 18 Площадь, 1,20 га,
Номер очага вредных организмов _____ Размер пробной площади 1,20 га,

Таксационная характеристика:

тип леса ЕКИС состав 8Е2Б возраст 75 бонитет 1
полнота 0,4 запас на га 170 возобновление искусственное

Время и причина ослабления насаждения: _____ Прошлые года
Воздействия сильных ветров прошлых лет, повлекшие наклон более 10°, изгиб или вывал деревьев,
короедом-типографом _____

Тип очага вредных организмов: _____ эпизодический, хронический (подчеркнуть)
Фаза развития очага: _____ начальная, нарастания численности, собственно вспышка, кризис
(подчеркнуть)

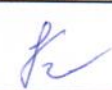
Состояние лесного насаждения, намечаемые мероприятия: _____ ослабленное
_____ ССР

Средневзвешенная категория состояния насаждения составляет _____ 1,88

ССР - Сплошная санитарная рубка

Исполнитель работ по проведению лесопатологического обследования:

Дата составления документа: _____ 11.12.17 Телефон _____ 8-4822-32-15-77

ФИО _____ Комаров Р.А. Подпись _____ 
Должность _____ инженер-лесопатолог
Организация _____ Филиал ФБУ "Рослесозащита" - "Центр защиты леса Тверской области"

ВЕДОМОСТЬ ПЕРЕЧЕТА ДЕРЕВЬЕВ

Порода:		Ель															Всего деревьев по ступеням толщины	
Ступени толщины, см	Количество деревьев по категориям состояния, шт.																шт.	в том числе подлежат рубке, %
	I	II	III	IV		V		VI			ветровал, бурелом			аварийные деревья				
				НЗ	З	НЗ	З	НЗ	З	О	НЗ	З	О	НЗ	З	О		
	2	3	4	5	6	7	8	9	10	11	12	13	14	15	16	17	18	19
1																		
8																		
12																		
16																		
20	16	8																24
24	12	10	8															30
28	6	24	14								4	8						56 21
32	16	22	6	2							2	4						52 15
36	10	6	2	2							4	6						30 40
40	2	6	4															12
44																		
48																		
52																		
56																		
60																		
Итого число стволов, шт.	62	76	34	4				10			18						204	15,7
Итого, % от числа стволов	26,1	31,9	14,3	1,7				4,2			7,6						86	13,4
Итого запас, кбм	49	66	30	5				10			18						178	16,3
Итого, % от запаса	23,9	32,4	14,7	2,3				5,1			8,9						87	16,3

Порода:		Береза															Всего деревьев по ступеням толщины	
Ступени толщины, см	Количество деревьев по категориям состояния, шт.																шт.	в том числе подлежат рубке, %
	I	II	III	IV		V		VI			ветровал, бурелом			аварийные деревья				
				НЗ	З	НЗ	З	НЗ	З	О	НЗ	З	О	НЗ	З	О		
	2	3	4	5	6	7	8	9	10	11	12	13	14	15	16	17	18	19
1																		
8																		
12																		
16																		
20			4															
24											2							6 33
28	2	2										4						8 50
32		2	6								2							10 20
36		8										2						10 20
40																		
44																		
48																		
52																		
56																		
Итого число стволов, шт.	2	12	10					2			8						34	29,4
Итого, % от числа стволов	0,8	5,0	4,2					0,8			3,4						14	4,2
Итого запас, кбм	1	12	6					2			5						26	3,4
Итого, % от запаса	0,6	5,7	3,0					0,8			2,6						13	3,4

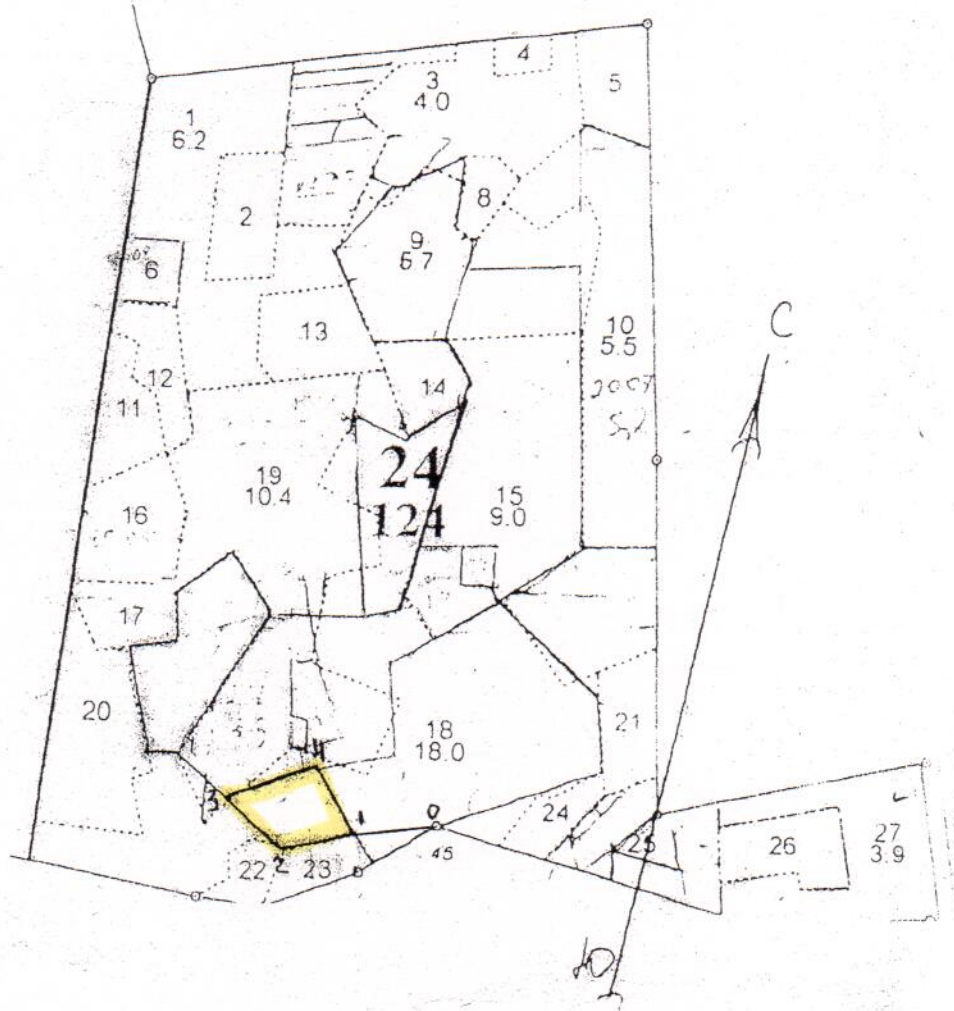
Итоговая

Ступени толщины, см	Количество деревьев по категориям состояния, шт.																Всего деревьев по ступеням толщины	
	I	II	III	IV		V		VI			ветровал, бурелом			аварийные деревья			шт.	в том числе подлежат рубке, %
				НЗ	З	НЗ	З	НЗ	З	О	НЗ	З	О	НЗ	З	О		
1	2	3	4	5	6	7	8	9	10	11	12	13	14	15	16	17	18	19
8																		
12																		
16																		
20	16	8	4								2						30	7
24	12	10	8														30	
28	8	26	14							4	12						64	25
32	16	24	12	2						4	4						62	16
36	10	14	2	2						4	8						40	35
40	2	6	4														12	
44																		
48																		
52																		
56																		
60																		
Итого число стволов, шт.	64	88	44	4					12		26						238	17,6
Итого, % от числа стволов	26,9	37,0	18,5	1,7					5,0		10,9						100	17,6
Итого запас, кбм	50	78	36	5					12		23						204	19,7
Итого, % от запаса	24,5	38,1	17,7	2,3					5,9		11,4						100	19,7

Примечание: НЗ - незаселенное, З - заселенное, О - отработанное вредителями.
Средняя по породе: Ель-1,87; Береза-1,94

Абрис участка

ГКУ ЯО «Даниловское лесничество» Ярославской области
 Середское участковое лесничество
 Масштаб 1:10000



№ выдела	Ленты (круговые площадки) перечета				
	№ ленты площадки	Длина, м	Ширина, м	Радиус, м	Площадь, га
18	Сплошной перечет				1,2

№ точек	Координаты		Румбы линий	Длина линии
	X	Y		
0-1	58 01 31,5	40 25 15,0	Юз.71	110
1-2	58 01 32,2	40 25 11,3	Юз.66	100
2-3	58 01 30,9	40 25 0,28	Сз.63	100
3-4	58 01 32,3	40 24 56,7	Св.57	130
4-1	58 01 34,1	40 25 06,5	Юв.40	100

Условные обозначения:

Исполнитель работ по проведению лесопатологического обследования:

ФИО Комаров Р.А. инженер-лесопатолог Подпись [Signature]

Дата составления документа 11.12.17 Телефон 8-4822-32-15-77

