

Приложение 2
к приказу Минприроды России
от 16.09.2016 № 480
Форма

"УТВЕРЖДАЮ"

Первый заместитель директора
Департамента лесного хозяйства
Ярославской области
Хитров И.А.



" 11 " _____ 12 _____ 20 17 _____ года

Акт
лесопатологического обследования № 182
лесных насаждений Большесельского лесничества (лесопарка)
Ярославской области (субъект Российской Федерации)

Способ лесопатологического обследования:

1. Визуальный
2. Инструментальный

Место проверки

Участковое лесничество	Урочище (дача)	Квартал (кварталы)	Выдел (выделы)	Площадь, га
Новосельское		1305	7	42,2
Новосельское		1305	9	4,9

Лесопатологическое обследование проведено на общей площади 47,1 га.

1.1. На площади 4,9 га фактическая таксационная характеристика лесного насаждения соответствует (не соответствует) таксационному описанию (нужное подчеркнуть).

Причины несоответствия _____

Список участков с выявленными несоответствиями приведен в приложении 1 к настоящему Акту.

1.2. Лесные насаждения с нарушенной и утраченной устойчивостью выявлены на площади 1,4 га:

Участковое лесничество	Урочище (дача)	Площадь, га		Причина ослабления (гибели)
		с нарушенной устойчивостью	с утраченной устойчивостью	
Новосельское			0,6	821
Итого			0,6	

Состояние обследованных лесных насаждений приведено в приложениях 1.1-1.4 к Акту в зависимости от метода проведения ЛПО.

1.3. В обследованных лесных участках прогнозируется:

Прогноз	Площадь, га
Ослабление лесных насаждений	
Усыхание лесных насаждений различной степени	
Развитие очагов вредных организмов	

1.4. Обнаружено загрязнение лесного участка отходами и выбросами:

Промышленными _____

Бытовыми _____

Вид загрязнения	Размеры загрязнения			Объем, кубм	Площадь загрязнен
	длина, м	ширина, м	высота, м		

ЗАКЛЮЧЕНИЕ

Оценка текущего санитарного и лесопатологического состояния лесных насаждений, назначенные профилактические мероприятия по защите лесов, агитационные мероприятия:

В квартале №1305 выделе № 9 на площади 0,6 га Новосельского участкового лесничества произошла гибель насаждения в результате воздействия шквалистых ураганных ветров (ветровала 2016г).

Процент повреждения деревьев составляет 90 %, в соответствии с п. 46 приложения 1 к приказу Минприроды России от 16.09.2016 г. № 480 назначается сплошная санитарная рубка.

На остальной площади выдела (4,3 га) мероприятия не назначаются.

Исполнитель работ по проведению лесопатологического обследования:

ФИО

Серов А.В.

Подпись



*Раздел включается в акт, в случае проведения лесопатологического обследования визуальным способом.

1. Визуальное лесопатологическое обследование.*

кв 1305 выд 7

Наземное**Дистанционное**

1.1. На площади 42,2 га фактическая таксационная характеристика лесного насаждения соответствует (не соответствует) таксационному описанию (нужное подчеркнуть).

Причины несоответствия _____

Список участков с выявленными несоответствиями приведен в приложении 1 к настоящему Акту.

1.2. Лесные насаждения с нарушенной и утраченной устойчивостью выявлены на площади 1,4 га:

Участковое лесничество	Урочище (дача)	Площадь, га		Причина ослабления (гибели)
		с нарушенной устойчивостью	утраченно й	
Новосельское			1,4	821
Итого			1,4	

Состояние обследованных лесных насаждений приведено в приложениях 1.1-1.4 к Акту в зависимости от метода проведения ЛПО.

1.3. В обследованных лесных участках прогнозируется:

Прогноз	Площадь, га
Ослабление лесных насаждений	
Усыхание лесных насаждений различной степени	
Развитие очагов вредных организмов	

1.4. Обнаружено загрязнение лесного участка отходами и выбросами:

Промышленными _____

Бытовыми _____

Вид загрязнения	Размеры загрязнения			Объем, кубм	Площадь загрязнения
	длина, м	ширина, м	высота, м		

ЗАКЛЮЧЕНИЕ

Оценка текущего санитарного и лесопатологического состояния лесных насаждений, назначенные профилактические мероприятия по защите лесов, агитационные мероприятия:

В квартале №1305 выделе № 7 на площади 1,4 га Новосельского участкового лесничества произошёл гибель насаждения в результате воздействия шквалистых ураганных ветров (ветровала 2016г).

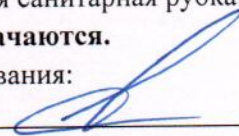
Процент повреждения деревьев составляет 90 %, в соответствии с п. 46 приложения 1 к приказу Минприроды России от 16.09.2016 г. № 480 назначается сплошная санитарная рубка.

На остальной площади выдела (40,8га) мероприятия не назначаются.

Исполнитель работ по проведению лесопатологического обследования:

ФИО Серов А.В.

Подпись _____



*Раздел включается в акт, в случае проведения лесопатологического обследования визуальным способом.

Приложение 1
к акту лесопатологических обследований

Ведомость лесных участков с выявленными несоответствиями таксационным описаниям

Источники данных	Год проведения лесоустройства	Номер квартала	Номер выдела	Площадь выдела, га	Целевое назначение лесов	Категория защитных лесов	Номер лесопатологического выдела	Площадь лесопатологического выдела, га	состав	порода	возраст, лет	средняя высота, м	средний диаметр, см	тип леса	ТУМ	полнота	бонитет	запас, км/га	количество, шт.	Заложено пробных площадей	
ТО
Ф

ТО – таксационные описания
Ф- фактическая характеристика лесного насаждения

Исполнитель работ по проведению лесопатологических обследований:

ФИО Серов А.В. _____ Подпись 


Результаты проведения лесопатологических обследований в лесных насаждениях, повреждённых вредителями леса (хвое-листогрызущими) за _____ 2017 г.

Субъект Российской Федерации Ярославская область Лесничество (лесопарк) Большесельское
Участковое лесничество Новосельское Урочище (лесная дача) _____

Номер квартала	Номер выдела	Площадь выдела, га	Целевое назначение лесов	Категория защитных лесов	Номер лесопатологического выдела	Площадь лесопатологического выдела, га	Таксационная характеристика лесного насаждения										Вид вредителя	% от количества повреждённых деревьев,	Распределение деревьев по степени объедания кроны, % от числа				Рекомендуемые мероприятия			
							состав	попада	возраст	средняя высота, м	средний диаметр, см	тип леса	полнота	фонитет	запас, куб. м/га	до 25			26-49	50-75	более 75	вид	площадь, га	Сроки проведения		
1	2	-	-	-	9	-	-	-	-	-	-	-	-	-	-	-	18	19	20	21	22	23	24	25	26	
1305																										

Примечание – Показатели, не соответствующие таксационному описанию отмечаются «*»

Исполнитель работ по проведению лесопатологических обследований:


ФИО Серов А.В. Подпись 

Дата составления документа _____ Телефон 89607168866

**Результаты проведения лесопатологических обследований лесных насаждений
с использованием авиационных средств**

Субъект Российской Федерации Ярославская область Участковое лесничество Новосельское
 Лесничество (лесопарк) Большесельское
 Урочище (лесная дача) _____
 Государственный и регистрационный знаки летательного аппарата _____
 Изготовитель, тип летательного аппарата _____
 Серийный идентификационный номер _____
 судна _____
 Дата вылета Местное время вылета Пункт вылета Время полёта
 Воздушного

Номер квартала	Номер выдела	Номер лесопатологического выдела	Площадь лесопатологического выдела, га	Перечень таксационных выделов, входящих в лесопатологический выдел	Повреждаемая порода	Доля усыхающих и погибших деревьев, %								Степень повреждения полога, %		Тип распределения повреждённых (погибших) деревьев (равномерное, групповое, куртинное, сплошное усыхание (повреждение))	Причина повреждения	Рекомендуемые мероприятия		
						усыхающие	свежий сухостой	старый сухостой	свежий ветровал	старый ветровал	старый бурелом	свежий бурелом	аварийные деревья	дефолция	деформация			вид	площадь, га	сроки проведения
1	2	3	4	5	6	7	8	9	10	11	12	13	14	15	16	17	18	19	20	21
1305	-	-	-	-	-	-	-	-	-	-	-	-	-	-	-	-	-	-	-	-

Исполнитель работ по проведению лесопатологических обследований:
 ФИО Серов А.В. Подпись 
 Дата составления документа Телефон 89697168866

Результаты проведения лесопатологических обследований лесных насаждений с использованием данных дистанционного зондирования Земли (авиационных и космических снимков)

Субъект Российской Федерации Ярославская область Лесничество (лесопарк) Большешельское
Участковое лесничество Новосельское Урочище (лесная дача) _____

Номер лесного квартала	1	2	3	4	5	Краткая таксационная характеристика лесных насаждений по данным лесоустройства						Краткая характеристика материалов дистанционного зондирования Земли						Рекомендуемые мероприятия												
						порodный состав	средний возраст	средняя высота, м	средний диаметр, см	тип леса/тип лесорастительных условий	относительная полнота	бонитет	общий запас древесины, м ³ /га	тип и наименование летального аппарата	наименование съемочной аппаратуры	Режим съемки (панхроматический/ мультиспектральный/ гиперспектральный/ красный/ БИК/ ИК и т.п.)	Пространственное разрешение (для каждого режима), м	Дата съемки (д.м.гггг)	Дата дешифрирования (д.м.гггг)	Предполагаемая причина повреждения	вид	площадь, га	сроки проведения (мм.гггг-мм.гггг)							
1305	-	-	-	-	-	-	-	-	-	-	-	-	-	-	-	-	-	-	-	-	-	-	-	-	-	-	-	-	-	-

Исполнитель работ по проведению лесопатологических обследований:

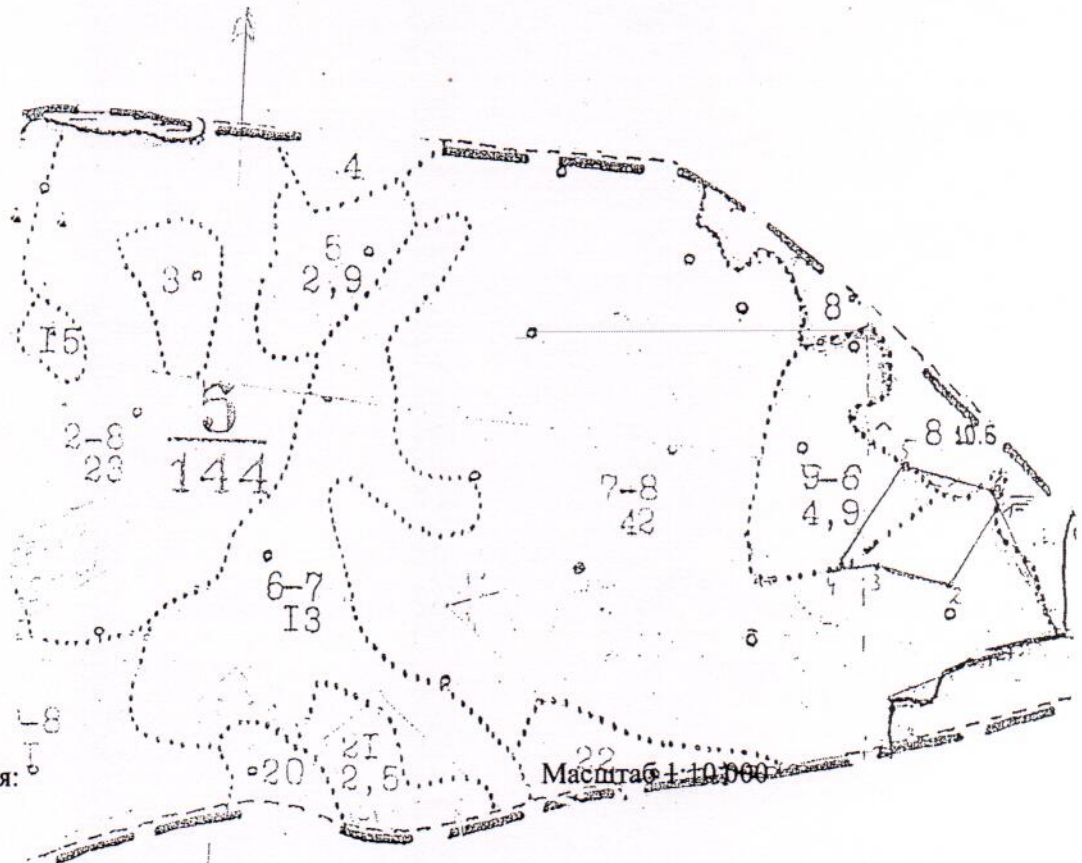
ФИО Серов А.В. Подпись _____

Дата составления документа _____ Телефон 89607168866

Абрис участка.

ГКУ "Большесельское лесничество" "Новосельское участковое лесничество".

квартал 1305, выдел 9, площадь 0,6 га. выдел 7, площадь 1,4 га.




Условные обозначения:

Номера точек	Координаты	Румбы линий	Длина, м
1-2	N 57°49'54,72" E 38°59'31,98"	ЮЗ:30°	120
2-3	N 57°49'51,18" E 38°59'28,02"	СЗ:76°	100
3-4	N 57°49'51,96" E 38°59'22"	ЮЗ:88°	53
4-5	N 57°49'52,26" E 38°59'19,6"	СВ:26°	160
5-6	N 57°49'56,7" E 38°59'24,18"	ЮВ:76°	120
6-1	N 57°49'55,56" E 38°59'30,78"	ЮВ:25°	30

Исполнитель работ по проведению лесопатологических обследований:

ФИО Серов А.В.

Подпись 

Дата составления документа 11.12.17

Телефон 89607168866

Таксационное описание

"БОЛЬШЕСЕЛЬСКИЙ СЕЛЬСКО-ЛЕСХОЗ" СПК "РОДИНА"
 Категория зашитности: ЛЕСОХОЗЯЙСТВ. ЧАСТЬ ЗЕЛЕННЫХ ЗОН

№	Площадь, м²	Состав, подросток, вид	Элев: 1	Ялес: 16	ОС: 16	В: 50	Д: 16	К: 18	Г: 5	В: 4	Тип: 3	П: 3	Запас сырья: 501	Запас на выдел: 2	Хозяйственные распоряжения
1	5,7	8ОЛС1ОС1В+Е	1 ОЛС	16 ОС	50 В	16 18	17 24	17 18	5 4	3	СН	,6	110	627	СПЛОШНАЯ РУБКА ЕСТЕСТВ. ЗАРАЩ.
		подлесок: ИВК РЕДКИЙ											63	4	
2	23,0	5В3ОС2Е+ОЛС	1 В	24 ОС	75 В	24 28	32 28	23 28	8 4	2	РЗТ В2	,4	120	2760	СПЛОШНАЯ РУБКА СОЗД. Л./КУЛЬТУР РТК 1м 02 Е
		подлесок: Р РЕДКИЙ											828	4	
		СОСТАВ НЕОДНОРОДНЫЙ, ПОЛНОТА НЕРАВНОМЕРНАЯ											552	1	
3	1,7	6В2ОС2ОЛС	1 В	14 ОС	35 В	14 12	20 12	12 12	4 2	2	РЗТ В2	,7	90	153	
		подлесок: Р РЕДКИЙ											92		
4	1,4	5ОС3В2Е+ОЛС	1 ОС	23 В	70 В	24 36	28 28	20 28	7 4	2	СН	,5	200	280	СПЛОШНАЯ РУБКА СОЗД. Л./КУЛЬТУР РТК 1м 02 Е
		подлесок: ИВК РЕДКИЙ											140	4	
		повреждение ВОЛЕЗНЯМИ ЛЕСА, ОСИНА, СТЕПЕНЬ ПОВР. СИЛЬНАЯ, СЕРДЦЕВИНАЯ ГНИЛЬ											84	2	
		СОСТАВ НЕОДНОРОДНЫЙ, ПОЛНОТА НЕРАВНОМЕРНАЯ											56	1	
5	2,9	1ОЛС	1 ОЛС	30	14	12	3	2	2	2	СН	,8	120	348	
		подлесок: ИВК РЕДКИЙ													
6	13,0	6В3ОС1ОЛС+Е	1 В	21 ОС	65 В	22 24	28 18	21 18	7 3	2	РЗТ В2	,6	140	1820	
		подлесок: ИВК РЕДКИЙ											1092	2	
		СОСТАВ НЕОДНОРОДНЫЙ, ПОЛНОТА НЕРАВНОМЕРНАЯ, НАСАЖДЕНИЕ РАЗНОВОЗРАСТНОЕ											546	4	
		подрос: 10Е (20) 4,0 м, 3,5 тыс. шт/га											182	2	
		подлесок: Р СРЕДНИЙ											3780	2	
		СОСТАВ НЕОДНОРОДНЫЙ, ПОЛНОТА НЕРАВНОМЕРНАЯ											756	4	
7	42,0	5В1ОС4Е+С	1 В	24 ОС	80 В	24 28	32 32	23 32	8 4	2	Ч	,6	180	7560	СП. РУВ. СОХР. П УХОД ЗА ПОДРОС
		подлесок: ИВК РЕДКИЙ											3024	1	
8	5,7	лесные культуры 9Е1ОЛС	1 Е	13	3	4	1	1	3	3	СН	,6	10	57	
		подлесок: ИВК СРЕДНИЙ											51	6	
		ПОЛНОТА НЕРАВНОМЕРНАЯ,													
9	4,9	5В1ОС4Е	1 В	24 ОС	80 В	24 28	32 28	23 28	8 4	2	Ч	,6	180	882	СП. РУВ. СОХР. П УХОД ЗА ПОДРОС
		культуры под пологом 10Е											441	2	
		подлесок: Р РЕДКИЙ											88	4	
													353	1	
													49	1	

Кочетков