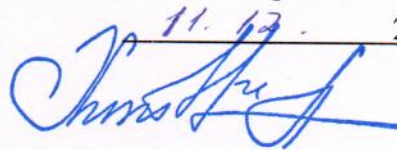


УТВЕРЖДАЮ:
 Первый заместитель директора
 Департамента лесного хозяйства
 Ярославской области
 Хитров И.А.

11.03.2017г.


Акт
лесопатологического обследования № 180

лесных насаждений Пошехонского лесничества (лесопарка)

Ярославской области (субъект РФ)

Способ лесопатологического обследования: 1.

Визуальный

2.

Инструментальный

Место проведения

Участковое лесничество	Урочище (дача)	Квартал (кварталы)	Выдел (выделы)	Площадь, га
Ухринское		49	1	16,3
Ухринское		49	5	11,5
Ухринское		49	7	9,0
Ухринское		50	5	6,7
Ухринское		50	9	5,1
Ухринское		50	10	4,4
Согожское		308	5	37,0
Вязовское		408	48	10,0

Лесопатологическое обследование проведено на общей площади 100,0 га.

1. Визуальное лесопатологическое обследование кв 49 выд 1

 Наземное Дистанционное

1. На площади 16,3 га фактическая таксационная характеристика лесного насаждения соответствует (не соответствует) таксационному описанию (нужное подчеркнуть). Причины несоответствия _____

Список участков с выявленными несоответствиями приведён в приложении 1 к настоящему Акту.

2. Лесные насаждения с нарушенной и утраченной устойчивостью выявлены на площади га:

Участковое лесничество	Урочище (дача)	Площадь, га		Причина ослабления (гибели)
		с нарушенной устойчивостью	с утраченной устойчивостью	
Ухринское		-	-	
Итого				

Состояние обследованных лесных насаждений приведено в приложениях 1.1-1.4к Акту в зависимости от метода проведения ЛПО.

3. В обследованных лесных участках прогнозируется:

Прогноз	Площадь, га
Ослабление лесных насаждений	-
Усыхание лесных насаждений различной степени	-
Развитие очагов вредных организмов	-

4. Обнаружено загрязнение лесного участка отходами и выбросами: промышленными
бытовыми

Вид загрязнения	Размеры загрязнения			Объём, кубм	Площадь загрязнения, га
	длина, м	ширина, м	высота, м		

ЗАКЛЮЧЕНИЕ

Оценка текущего санитарного и лесопатологического состояния лесных насаждений, назначения профилактических мероприятий по защите лесов, агитационные мероприятия: Средневзвешенная величина состояния насаждения в квартале 49 выделе 1 площадь 16,3 га Ухринского участкового лесничества Пошехонского лесничества составляет 1,25 – насаждение здоровое. С целью предупреждения снижения санитарного состояния обследованного насаждения назначается проведение профилактических биотехнических мероприятий для улучшения условий обитания и размножения насекомоядных птиц путем развешивания скворечников.

Исполнитель работ по проведению лесопатологических обследований:

Инженер-лесопатолог ФБУ «Рослесозащита» «ЦЗЛ Тверской области».

ФИО Серов А.В. Подпись 

1. Визуальное лесопатологическое обследование кв 49 выд 5

 Наземное Дистанционное

1. На площади 11,5 га фактическая таксационная характеристика лесного насаждения соответствует (не соответствует) таксационному описанию (нужное подчеркнуть).

Причины несоответствия

Список участков с выявленными несоответствиями приведён в приложении 1 к настоящему Акту.

2. Лесные насаждения с нарушенной и утраченной устойчивостью выявлены на площади га:

Участковое лесничество	Урочище (дача)	Площадь, га		Причина ослабления (гибели)
		с нарушенной устойчивостью	с утраченной устойчивостью	
Ухринского		-	-	
Итого				

Состояние обследованных лесных насаждений приведено в приложениях 1.1-1.4к Акту в зависимости от метода проведения ЛПО.

3. В обследованных лесных участках прогнозируется:

Прогноз	Площадь, га
Ослабление лесных насаждений	-
Усыхание лесных насаждений различной степени	-
Развитие очагов вредных организмов	-

4. Обнаружено загрязнение лесного участка отходами и выбросами: **промышленными**
бытовыми

Вид загрязнения	Размеры загрязнения			Объём, кубм	Площадь загрязнения, га
	длина, м	ширина, м	высота, м		

ЗАКЛЮЧЕНИЕ

Оценка текущего санитарного и лесопатологического состояния лесных насаждений, назначения профилактических мероприятий по защите лесов, агитационные мероприятия: Средневзвешенная величина состояния насаждения в квартале 49 выделе 5 Ухринского участкового лесничества Пошехонского лесничества составляет 1,17 – насаждение здоровое. С целью предупреждения снижения санитарного состояния обследованного насаждения назначается проведение профилактических биотехнических мероприятий для улучшения условий обитания и размножения насекомоядных птиц путем развешивания скворечников.

Исполнитель работ по проведению лесопатологических обследований:

Инженер-лесопатолог ФБУ «Рослесозащита» «ЦЗЛ Тверской области».

ФИО Серов А.В. Подпись 

1. Визуальное лесопатологическое обследование кв 49 выд 7

 Наземное

Дистанционное

1. На площади 9,0 га фактическая таксационная характеристика лесного насаждения соответствует (не соответствует) таксационному описанию (нужное подчеркнуть).
Причины несоответствия

Список участков с выявленными несоответствиями приведён в приложении 1 к настоящему Акту.

2. Лесные насаждения с нарушенной и утраченной устойчивостью выявлены на площади ___ га:

Участковое лесничество	Урочище (дача)	Площадь, га		Причина ослабления (гибели)
		с нарушенной устойчивостью	с утраченной устойчивостью	
Ухринское		-	-	
Итого				

Состояние обследованных лесных насаждений приведено в приложениях 1.1-1.4к Акту в зависимости от метода проведения ЛПО.

3. В обследованных лесных участках прогнозируется:

Прогноз	Площадь, га
Ослабление лесных насаждений	-
Усыхание лесных насаждений различной степени	-
Развитие очагов вредных организмов	-

4. Обнаружено загрязнение лесного участка отходами и выбросами: промышленными
бытовыми


Вид загрязнения	Размеры загрязнения			Объём, кубм	Площадь загрязнения, га
	длина, м	ширина, м	высота, м		

ЗАКЛЮЧЕНИЕ

Оценка текущего санитарного и лесопатологического состояния лесных насаждений, назначения профилактических мероприятий по защите лесов, агитационные мероприятия: Средневзвешенная величина состояния насаждения в квартале 49 выделе 7 площадь 9,0 га Ухринского участкового лесничества Пошехонского лесничества составляет 1,25 – насаждение здоровое. С целью предупреждения снижения санитарного состояния обследованного насаждения назначается проведение профилактических биотехнических мероприятий для улучшения условий обитания и размножения насекомоядных птиц путем развешивания скворечников.

Исполнитель работ по проведению лесопатологических обследований:

Инженер-лесопатолог ФБУ «Рослесозащита» «ЦЗЛ Тверской области».

ФИО Серов А.В. Подпись 

1. Визуальное лесопатологическое обследование кв 50 выд 5

 Наземное

Дистанционное

1. На площади 6.7 га фактическая таксационная характеристика лесного насаждения соответствует (не соответствует) таксационному описанию (нужное подчеркнуть).

Причины несоответствия

Список участков с выявленными несоответствиями приведён в приложении 1 к настоящему Акту.

2. Лесные насаждения с нарушенной и утраченной устойчивостью выявлены на площади га:

Участковое лесничество	Урочище (дача)	Площадь, га		Причина ослабления (гибели)
		с нарушенной устойчивостью	с утраченной устойчивостью	
Уринское		-	-	
Итого				

Состояние обследованных лесных насаждений приведено в приложениях 1.1-1.4к Акту в зависимости от метода проведения ЛПО.

3. В обследованных лесных участках прогнозируется:

Прогноз	Площадь, га
Ослабление лесных насаждений	-
Усыхание лесных насаждений различной степени	-
Развитие очагов вредных организмов	-

4. Обнаружено загрязнение лесного участка отходами и выбросами: **промышленными**
бытовыми

Вид загрязнения	Размеры загрязнения			Объём, кубм	Площадь загрязнения, га
	длина, м	ширина, м	высота, м		

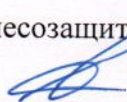
ЗАКЛЮЧЕНИЕ

Оценка текущего санитарного и лесопатологического состояния лесных насаждений, назначения профилактических мероприятий по защите лесов, агитационные мероприятия: Средневзвешенная величина состояния насаждения в квартале 50 выделе 5 площадь 6,7 га

Ухринского участкового лесничества Пошехонского лесничества составляет 1,33 – насаждение здоровое. С целью предупреждения снижения санитарного состояния обследованного насаждения назначается проведение профилактических биотехнических мероприятий для улучшения условий обитания и размножения насекомоядных птиц путем развешивания скворечников.

Исполнитель работ по проведению лесопатологических обследований:

Инженер-лесопатолог ФБУ «Рослесозащита» «ЦЗЛ Тверской области».

ФИО Серов А.В. Подпись 

1. Визуальное лесопатологическое обследование кв 50 выд 9

 Наземное Дистанционное

1. На площади 5,1 га фактическая таксационная характеристика лесного насаждения соответствует (не соответствует) таксационному описанию (нужное подчеркнуть).
Причины несоответствия

Список участков с выявленными несоответствиями приведён в приложении 1 к настоящему Акту.

2. Лесные насаждения с нарушенной и утраченной устойчивостью выявлены на площади га:

Участковое лесничество	Урочище (дача)	Площадь, га		Причина ослабления (гибели)
		с нарушенной устойчивостью	с утраченной устойчивостью	
Ухринское		-	-	
Итого				

Состояние обследованных лесных насаждений приведено в приложениях 1.1-1.4к Акту в зависимости от метода проведения ЛПО.

3. В обследованных лесных участках прогнозируется:

Прогноз	Площадь, га
Ослабление лесных насаждений	-
Усыхание лесных насаждений различной степени	-
Развитие очагов вредных организмов	-

4. Обнаружено загрязнение лесного участка отходами и выбросами: **промышленными**
бытовыми

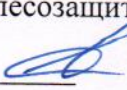
Вид загрязнения	Размеры загрязнения			Объём, кубм	Площадь загрязнения, га
	длина, м	ширина, м	высота, м		

ЗАКЛЮЧЕНИЕ

Оценка текущего санитарного и лесопатологического состояния лесных насаждений, назначения профилактических мероприятий по защите лесов, агитационные мероприятия: Средневзвешенная величина состояния насаждения в квартале 50 выделе 9 площадь 5,1 га. Ухринского участкового лесничества Пошехонского лесничества составляет 1,25 – насаждение здоровое. С целью предупреждения снижения санитарного состояния обследованного насаждения назначается проведение профилактических биотехнических мероприятий для улучшения условий обитания и размножения насекомоядных птиц путем развешивания скворечников.

Исполнитель работ по проведению лесопатологических обследований:

Инженер-лесопатолог ФБУ «Рослесозащита» «ЦЗЛ Тверской области».

ФИО Серов А.В. Подпись 

1. Визуальное лесопатологическое обследование кв 50 выд 10

 Наземное Дистанционное

1. На площади 4,4 га фактическая таксационная характеристика лесного насаждения соответствует (не соответствует) таксационному описанию (нужное подчеркнуть).
Причины несоответствия

Список участков с выявленными несоответствиями приведён в приложении 1 к настоящему Акту.

2. Лесные насаждения с нарушенной и утраченной устойчивостью выявлены на площади га:

Участковое лесничество	Урочище (дача)	Площадь, га		Причина ослабления (гибели)
		с нарушенной устойчивостью	с утраченной устойчивостью	
Ухринское		-	-	
Итого				

Состояние обследованных лесных насаждений приведено в приложениях 1.1-1.4к Акту в зависимости от метода проведения ЛПО.

3. В обследованных лесных участках прогнозируется:

Прогноз	Площадь, га
Ослабление лесных насаждений	-
Усыхание лесных насаждений различной степени	-
Развитие очагов вредных организмов	-

4. Обнаружено загрязнение лесного участка отходами и выбросами: промышленными
бытовыми

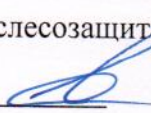
Вид загрязнения	Размеры загрязнения			Объём, кубм	Площадь загрязнения, га
	длина, м	ширина, м	высота, м		

ЗАКЛЮЧЕНИЕ

Оценка текущего санитарного и лесопатологического состояния лесных насаждений, назначения профилактических мероприятий по защите лесов, агитационные мероприятия: Средневзвешенная величина состояния насаждения в квартале 50 выделе 10 площадь 4,4 га. Ухринского участкового лесничества Пошехонского лесничества составляет 1,23 – насаждение здоровое. С целью предупреждения снижения санитарного состояния обследованного насаждения назначается проведение профилактических биотехнических мероприятий для улучшения условий обитания и размножения насекомоядных птиц путем развешивания скворечников.

Исполнитель работ по проведению лесопатологических обследований:

Инженер-лесопатолог ФБУ «Рослесозащита» «ЦЗЛ Тверской области».

ФИО Серов А.В. Подпись 

1. Визуальное лесопатологическое обследование кв 308 выд 5

 Наземное

Дистанционное

1. На площади 37,0 га фактическая таксационная характеристика лесного насаждения соответствует (не соответствует) таксационному описанию (нужное подчеркнуть).

Причины несоответствия _____

Список участков с выявленными несоответствиями приведён в приложении 1 к настоящему Акту.

2. Лесные насаждения с нарушенной и утраченной устойчивостью выявлены на площади ___ га:

Участковое лесничество	Урочище (дача)	Площадь, га		Причина ослабления (гибели)
		с нарушенной устойчивостью	с утраченной устойчивостью	
Согожское		-	-	
Итого				

Состояние обследованных лесных насаждений приведено в приложениях 1.1-1.4к Акту в зависимости от метода проведения ЛПО.

3. В обследованных лесных участках прогнозируется:

Прогноз	Площадь, га
Ослабление лесных насаждений	
Усыхание лесных насаждений различной степени	
Развитие очагов вредных организмов	

4. Обнаружено загрязнение лесного участка отходами и выбросами: промышленными

бытовыми

Вид загрязнения	Размеры загрязнения			Объём, кубм	Площадь загрязнения, га
	длина, м	ширина, м	высота, м		

ЗАКЛЮЧЕНИЕ

Оценка текущего санитарного и лесопатологического состояния лесных насаждений, назначения профилактических мероприятий по защите лесов, агитационные мероприятия: Средневзвешенная величина состояния насаждения в квартале 308 выделе 5 площадь 5,0 га Согожского участкового лесничества Пошехонского лесничества составляет 1,46 – насаждение здоровое. С целью предупреждения снижения санитарного состояния обследованного насаждения назначается проведение профилактических биотехнических мероприятий для улучшения условий обитания и размножения насекомоядных птиц путем развешивания скворечников.

На остальной площади выдела (32,0 га) мероприятий не назначается.

Исполнитель работ по проведению лесопатологических обследований:

Инженер-лесопатолог ФБУ «Рослесозащита» «ЦЗЛ Тверской области».

ФИО Серов А.В. Подпись _____

1. Визуальное лесопатологическое обследование кв 408 выд 48

 Наземное

Дистанционное

1. На площади 10,0 га фактическая таксационная характеристика лесного насаждения соответствует (не соответствует) таксационному описанию (нужное подчеркнуть).

Причины несоответствия _____

Список участков с выявленными несоответствиями приведён в приложении 1 к настоящему Акту.

2. Лесные насаждения с нарушенной и утраченной устойчивостью выявлены на площади ___ га:

Участковое лесничество	Урочище (дача)	Площадь, га		Причина ослабления (гибели)
		с нарушенной устойчивостью	с утраченной устойчивостью	
Вязовское		-	-	
Итого				

Состояние обследованных лесных насаждений приведено в приложениях 1.1-1.4к Акту в зависимости от метода проведения ЛПО.

3. В обследованных лесных участках прогнозируется:

Прогноз	Площадь, га
Ослабление лесных насаждений	
Усыхание лесных насаждений различной степени	
Развитие очагов вредных организмов	

4. Обнаружено загрязнение лесного участка отходами и выбросами: промышленными
бытовыми

Вид загрязнения	Размеры загрязнения			Объём, кубм	Площадь загрязнения, га
	длина, м	ширина, м	высота, м		

ЗАКЛЮЧЕНИЕ

Оценка текущего санитарного и лесопатологического состояния лесных насаждений, назначения профилактических мероприятий по защите лесов, агитационные мероприятия: Средневзвешенная величина состояния насаждения в квартале 408 выделе 48 площадь 5,0

Вязовского участкового лесничества Пошехонского лесничества составляет 1,44 – насаждение здоровое. С целью предупреждения снижения санитарного состояния обследованного насаждения назначается проведение профилактических биотехнических мероприятий для улучшения условий обитания и размножения насекомоядных птиц путем развешивания скворечников.

На остальной площади выдела (5,0га) мероприятий не назначается.

Исполнитель работ по проведению лесопатологических обследований:

Инженер-лесопатолог ФБУ «Рослесозащита» «ЦЗЛ Тверской области».

ФИО Серов А.В. Подпись _____

Результаты проведения лесопатологического обследования лесных насаждений за

Субъект Российской Федерации Ярославская область
Участковое лесничество Ухринское

Лесничество (лесопарк) Пошехонское
Урочища (лесная дача)

Номер квартала	Номер выдела	Площадь выдела, га	Целевое назначение лесов	Категория защитных лесов	Номер лесопатологического выдела	Площадь лесопатологического	Таксационная характеристика										Распределение запаса насаждения по категориям состояния деревьев, %										Признаки повреждения деревьев	Доля поврежденных деревьев, %	Причина ослабления, повреждения	Подлужит рубке, %	Назначенные											
							состав	порода	возраст	средняя высота, м	средний диаметр, см	тип леса	полнота	бонитет	запас, км/га	Число деревьев на пробе, шт	без признаков ослабления	ослабленные	сильно ослабленные	усыхающие	свежий сухостой	старый сухостой	свежий ветровал	старый ветровал	свежий бурелом	старый бурелом					аварийные деревья	Площадь, га	вид									
49	1	16,3			1	16,3	6	Е	40	14	14	8	14	14	Ечр	0,9	2	200	13	52	4	15	16	17	18	19	20	21	22	23	24	610	6	343	29	30	16,3	иеские мепорпнские	иеские мепорпнские			
49	5	11,5			5	11,5	6	Е	24	8	8	8	8	8	Ечр	0,8	2	70	45	5	2	8	16	17	18	19	20	21	22	23	24	225	1	828	29	30	11,5	иеские мепорпнские	иеские мепорпнские			
49	7	9,0			7	9,0	6	Е	24	6	6	6	6	6	Ечр	0,7	2	40	48	6	2	7	16	17	18	19	20	21	22	23	24	501	3	610	29	30	9,0	иеские мепорпнские	иеские мепорпнские			
50	5	6,7			5	6,7	5	Е	40	15	10	10	10	10	Ечр	0,8	1	220	39	3	3	7	16	17	18	19	20	21	22	23	24	610	4	343	29	30	6,7	иеские мепорпнские	иеские мепорпнские			
50	9	5,1			9	5,1	5	Е	26	9	8	8	8	8	Ечр	0,7	2	100	41	5	5	5	3	3	2	2	2	2	2	2	2	2	2	2	2	2	2	2	5,1	иеские мепорпнские	иеские мепорпнские	
50	10	4,4			10	4,4	6	Е	38	15	14	14	14	14	Ечр	0,9	1	220	53	3	3	3	6	6	6	6	6	6	6	6	6	6	6	6	6	6	6	6	6	4,4	иеские мепорпнские	иеские мепорпнские
итого	53,0					53,0																																53,0				

Показатели, не соответствующие таксационному описанию отмечаются "х"
Исполнитель работ по проведению лесопатологического обследования:

Серов А.В.

11.12.17

Результаты проведения лесопатологических обследований лесных насаждений с использованием авиационных средств

Субъект Российской Федерации _____ Ярославская область _____
 Лесничество (лесопарк) _____ Участковое лесничество _____
 Урочище (лесная дача) _____
 Государственный и регистрационный знаки летательного аппарата _____
 Изготовитель, тип летательного аппарата _____ номер _____
 Серийный идентификационный _____ номер _____
 судна _____
 Дата вылета _____ Местное время вылета _____ Пункт вылета _____ Время полёта _____

Номер квартала	Номер вылета	Номер лесопатологического вылета	Площадь лесопатологического вылета, га	Перечень таксационных вылетов, входящих в лесопатологический вылет	Повреждаемая порода	Доля усыхающих и погибших деревьев, %								Степень повреждения полога, %		Тип распределения повреждённых (погибших) деревьев (равномерное, групповое, куртинное, сплошное усыхание (повреждение))	Причина повреждения	Рекомендуемые мероприятия						
						усыхающие	свежий сухостой	старый сухостой	свежий ветровал	старый ветровал	старый бурелом	свежий бурелом	старый ветровал	старый бурелом	аварийные деревья			дефолития	деформация	вид	площадь, га	сроки проведения		
1	2	3	4	5	6	7	8	9	10	11	12	13	14	15	16	17	18	19	20	21				
-	-	-	-	-	-	-	-	-	-	-	-	-	-	-	-	-	-	-	-	-	-	-	-	-

Исполнитель работ по проведению лесопатологических обследований:

ФИО Серов А.В. _____ Подпись _____

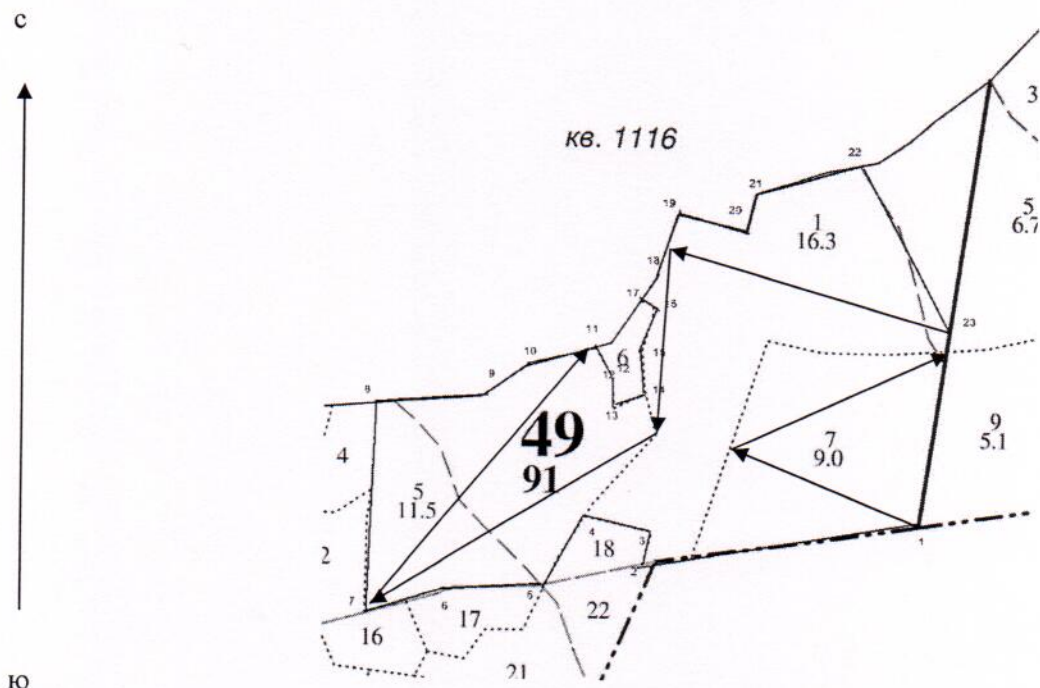
Дата составления документа 11.12.17 Телефон _____

Абрис участка

ГКУ "Пошехонское лесничество" "Ухринское участковое лесничество".

кв.49, выд.1 пл 16,3 га. выд.5 пл.11,5 га. выд.7 пл.9,0 га итого36,8 га

Масштаб 1:10 000



Номера точек	Координаты	Румбы линий	Длина, м
1-2	N 58°17'3,6" E39°12'19,2"	ЮВ:85	433
2-3	N 58°17'1,6" E39°11'53,3"	СВ:22	45
3-4	N 58°17'3,2" E39°11'54,5"	СЗ:78	103
4-5	N 58°17'3,9" E39°11'48,1"	ЮЗ:32	118
5-6	N 58°17'0,5" E39°11'44,5"	ЮЗ:88	146
6-7	N 58°17'0,4" E39°11'36,2"	ЮЗ:73	162
7-8	N 58°16'59,4" E39°11'27,5"	СВ:7	315
8-9	N 58°17'9,5" E39°11'28,8"	СВ:88	274
9-10	N 58°17'9,9" E39°11'38,8"	СВ:71	82
10-11	N 58°17'11,3" E39°11'43,3"	ЮЗ:4	41
11-12	N 58°17'12,2" E39°11'49,1"	СЗ:68	38
12-13	N 58°17'10,5" E39°11'50,6"	СЗ:13	81
13-14	N 58°17'9,4" E39°11'51"	СВ:71	44
14-15	N 58°17'10,1" E39°11'53,9"	СВ:9	67
15-16	N 58°17'11,9" E39°11'53,2"	СВ:16	88
16-17	N 58°17'14,3" E39°11'54,1"	СВ:55	35
17-18	N 58°17'14,5" E39°11'53"	СВ:44	46
18-19	N 58°17'15,7" E39°11'54,8"	СВ:20	98
19-20	N 58°17'19" E39°11'56,6"	ЮВ:71	108
20-21	N 58°17'18,1" E39°12'3,0"	СЗ:18	65
21-22	N 58°17'20,1" E39°12'4,2"	СВ:86	163
22-23	N 58°17'21,4" E39°12'14,2"	ЮВ:25	291
23-1	N 58°17'14,3" E39°12'22,4"	ЮЗ:13	307

Условные обозначения: → маршрутный ход. — Граница участка

Исполнитель работ по проведению лесопатологических обследований:

ФИО Серов А.В.

Подпись

Дата составления документа 11.12.17

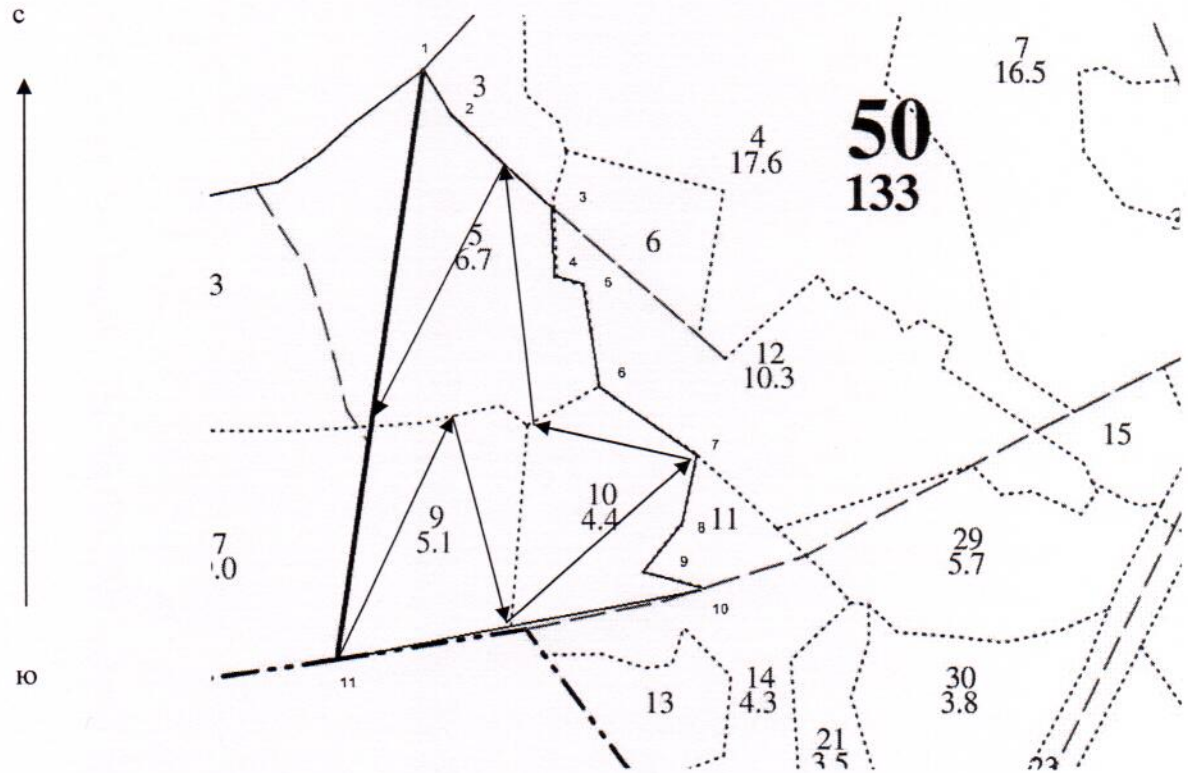
Телефон 89607168866

Абрис участка

ГКУ "Пошехонское лесничество" "Ухринское участковое лесничество".

кв.50, выд.5 пл.6,7 га. выд.9 пл.5,1 га. выд.10 пл.4,4 га итого16,2 га

Масштаб 1:10 000




Номера точек	Координаты	Румбы линий	Длина, м
1-2	N 58°17'25,4" E39°12'25,8"	ЮВ:30	66
2-3	N 58°17'23,9" E39°12'27,7"	ЮВ:47	151
3-4	N 58°17'20,6" E39°12'35"	ЮВ:4	76
4-5	N 58°17'17,9" E39°12'35,2"	ЮВ:78	36
5-6	N 58°17'17,6" E39°12'37,4"	ЮВ:11	133
6-7	N 58°17'13,7" E39°12'37,3"	ЮВ:53	169
7-8	N 58°17'11,2" E39°12'45,1"	ЮЗ:9	72
8-9	N 58°17'8,5" E39°12'44"	ЮЗ:38	76
9-10	N 58°17'6,8" E39°12'41,2"	ЮВ:77	77
10-11	N 58°17'6,2" E39°12'45,5"	ЮЗ:79	453
11-1	N 58°17'3,4" E39°12'19"	СЗ:8	677

Условные обозначения: \longrightarrow маршрутный ход --- граница участка.

Исполнитель работ по проведению лесопатологических обследований:

ФИО Серов А.В.

Подпись 

Дата составления документа 11.12.17

Телефон 89607168866

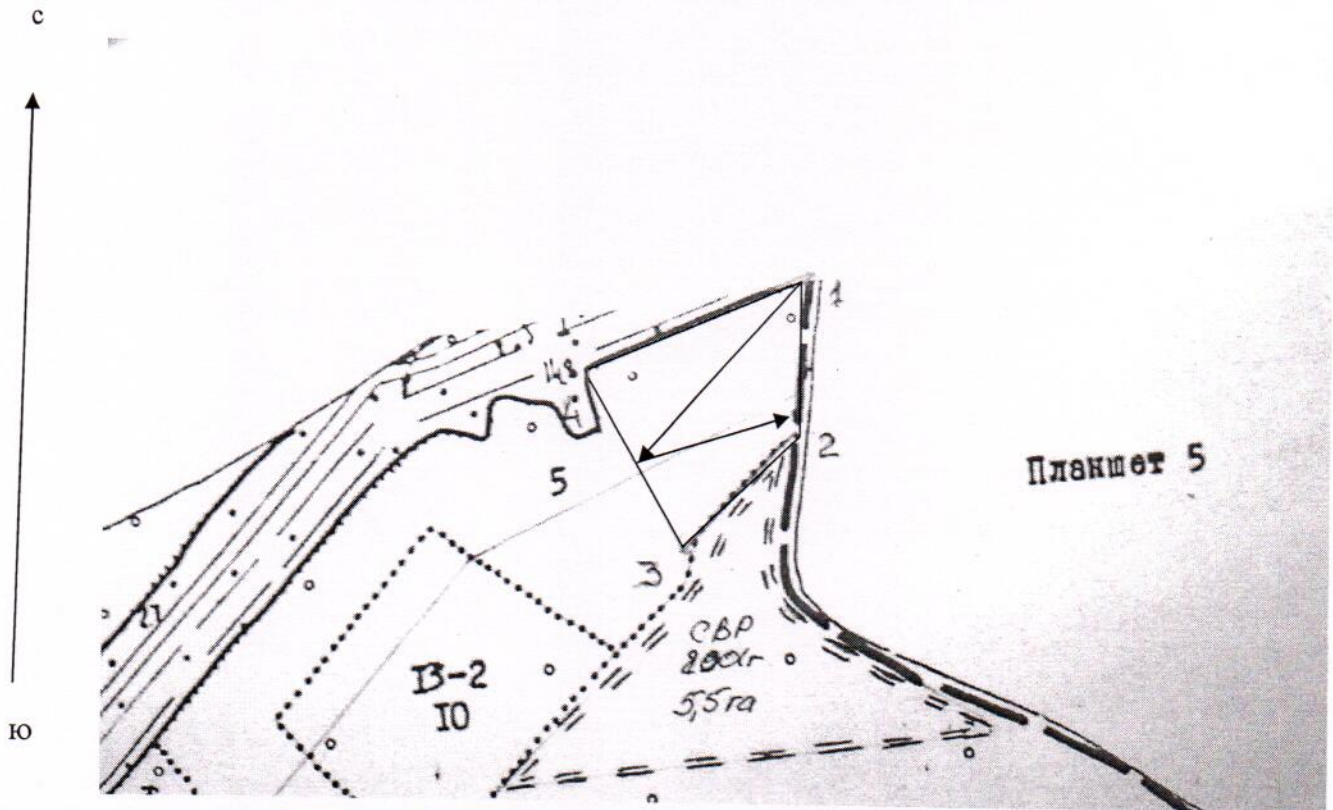
Абрис участка

ГКУ "Пошехонское лесничество" "Согожское участковое лесничество".

квартал 308, выдел 5, лп №1 площадь 5,0 га.

лп №2 площадь 32,0 всего 37,0 га.

Масштаб 1:10 000



Номера точек	Координаты	Румбы линий	Длина, м
1-2	N 58°36'8,2 " E39°20'5,5"	ЮЗ:5	223
2-3	N 58°36'1,1" E39°20'0,7"	ЮЗ:51	231
3-4	N 58°35'57,5" E39°19'53,3"	СЗ:22	275
4-1	N 58°36'5,1" E39°19'45,9"	СВ:75	318

Уловные обозначения: —> маршрутный ход — граница участка

Исполнитель работ по проведению лесопатологических обследований:

ФИО Серов А.В.

Подпись

Дата составления документа 11.12.17

Телефон 89607168866

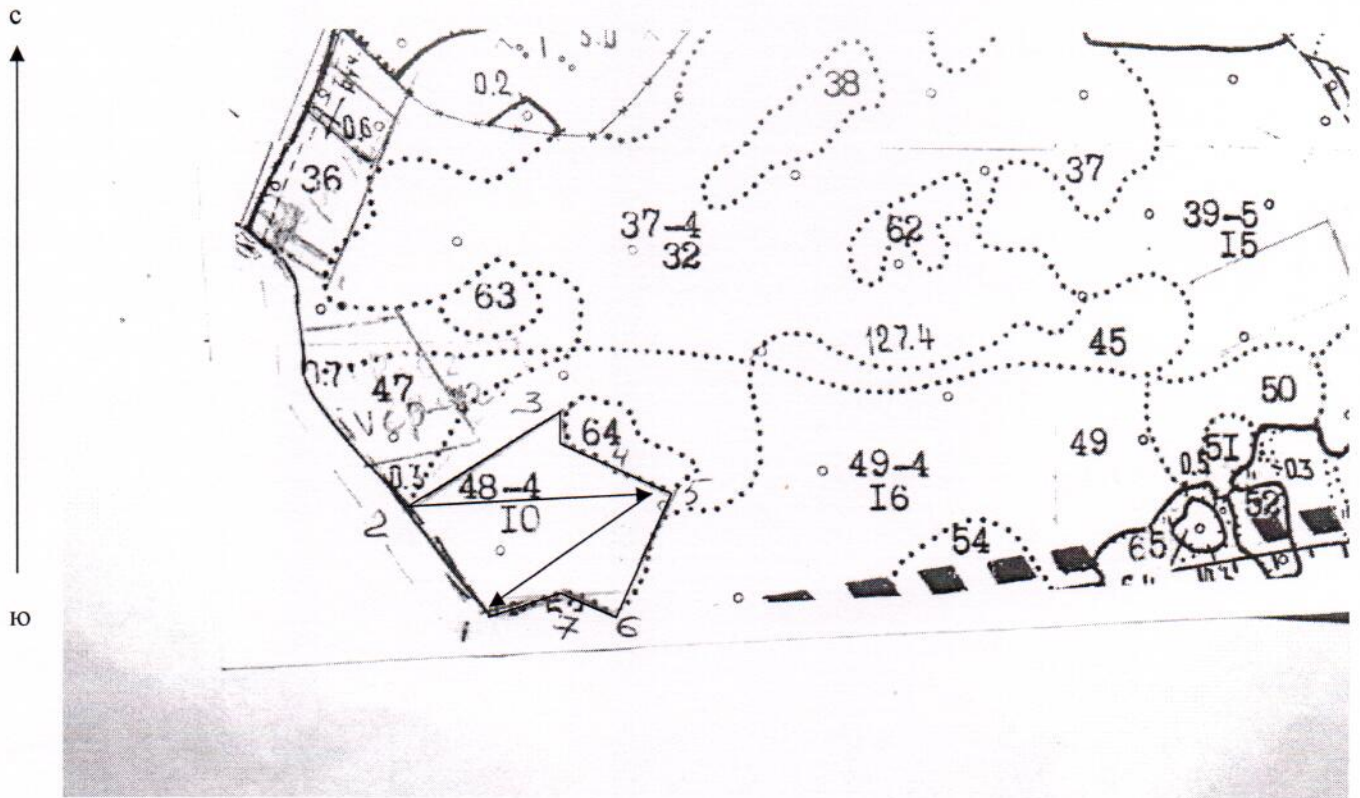
Абрис участка

ГКУ "Пошехонское лесничество" "Вязовское участковое лесничество".

квартал 408, выдел 48, лп №1 площадь 5,0 га.

лп №2 площадь 5,0 га всего 10,0 га.

Масштаб 1:10 000



Условные обозначения: → маршрутный ход — граница участка

Номера точек	Координаты	Румбы линий	Длина, м
1-2	N 58°31'4,4" E39°02'16,6"	СЗ:37	202
2-3	N 58°31'9,5" E39°02'3,2"	СВ:60	226
3-4	N 58°31'2,8" E39°02'21,7"	ЮЗ:3	45
4-5	N 58°31'12" E39°02'22,3"	ЮВ:57	148
5-6	N 58°31'10,1" E39°02'29,2"	ЮЗ:25	174
6-7	N 58°31'4,9" E39°02'25,3"	СЗ:43	68
7-1	N 58°31'6,0" E39°02'22,1"	ЮЗ:88	96

Исполнитель работ по проведению лесопатологических обследований:

ФИО Серов А.В.

Подпись

Дата составления документа 11.12.17

Телефон 89607168866

22

Олс

6	2.2	6Б2Ос2Е+С	1	27	6Б	65	27	24	7	6	1	Екис	0.6	210	462	277	2
					2Ос	28	32					С3			92	3	
					2Е	25	24								92	1	
					С	90											
					10Е	45	14	14					0.4	80	176	176	1

№	№	№	№	№	№	№	№	№	№	№	№	№	№	№	№	№	№	№	№			
1	2	4	5	6	7	8	9	10	11	12	13	14	15	16	17	18	19	20	21	22	23	24

Проходная рубка 1 оч. (20%)

7	16.5	Культуры лесные	1	19	6Е	43	17	16	3	4	1	Екис	0.8	250	4125	2475						
		6Е2Е1Ос+Олс			2Е	65	22	24				С3				825						
					1Б	50	21	18								412						
					1Ос	22	20									412						
					Олс																	

Особенности: Бонитет варьирует, Тип леса варьирует

8	3.4	Культуры лесные	1	19	3Е	43	16	16	3	4	1	Е-чер	0.6	190	646	194						
		3Е2Е4Ос+Олс			2Е	85	25	30				В3				129						
					4Б	50	19	18								258						
					1Ос	20	22									65						
					Олс																	

9	5.1	Культуры лесные	1	12	5Е	26	9	8	2	2	2	Е-чер	0.7	100	510	255						
		5Е3Е1Ос1Оле+Е			3Б	25	14	10				В3				153						
					1Ос	15	12									51						
					1Олс	13	10									51						
					Е																	

Особенности: Насажение пройдено рубкой

10	4.4	Культуры лесные	1	16	6Е	38	15	14	2	2	1	Е-чер	0.9	220	968	581						
		6Е3Е1Ос+Олс			3Б	40	18	16				В3				290						
					1Ос	19	18									97						
					Олс																	

Прореживание 2 оч. (25%)

11	1.2	3Е1Б3Ос2Е1Б+Олс	1	25	3Е	90	27	32	5	6	1	Екис	0.5	240	288	86	1			24		
					1Б	25	28					С3				29	2					
					3Ос	27	40									86	4					
					2Е	70	20	20								58	1					
					1Б	21	18									29	2					
					Олс																	

Рубка сохр. подроста (95%)
Л. культуры

Колосъевъ

подрост: 10Е; (35); 8 м; 2 тыс.шт/га (Благонадежный) подросток: Р КРЛ Густой
Повреждения насаждения: Болсыни леса, Осина, Ложный трутовик, Сильная поврежденность

сл	га	рельеф, особенности выдела. Отметка о порослевом проих. Наименование катерий незале. земель. Хар. лесных культур. Категория выдела	У	С	яру са	леса	Р	возр аста	тет	ТЛУ	Сумма пло-щадей сече-ний	на I га	на вы-дел	в т.ч. по состав. породам	то-вар-ности	сухо-стоя (ста-рого)	редин	еди-нич. дер	Захламленность	ликви-да	24	
1	2	3	4	5	6	7	8	9	10	11	12	13	14	15	16	17	18	19	20	21	22	23

Прореживание I оч. (50%)

1 1.5 Насаждение с примесью пород искус. происхождения
3Б3Оле1Ос3Е+Олч 1 11 3Б 30 13 10 3 3 2 Екис 0.9 80 120 36
3 Олс 12 10 36
1 Ос 14 12 12
3 Е 32 8 8 36
Олч

2 1.7 10Олс+Ивд 1 12 10 Олс 35 12 8 4 5 3 Елкт 0.7 70 119 119 3
Ивд С4

3 2 Единичные деревья 9 23 5Е 70 23 22 30 30 1 51
5Б 23 24
подлесок: Р КРП Редкий

4 17.6 4Б4Ос2Е+Олс 1 26 4Б 65 26 22 7 6 1 Екис 0.8 260 4576 1830 2 176
4 Ос 27 32 1830 3
2 Е 24 24 915 1
Олс

5 6.7 6Е2Е1Ос+Олс 1 17 6Е 39 15 14 2 2 1 Ечср 0.7 190 380 228
2 Е 65 22 24 76
1 Б 40 19 16 38
1 Ос 20 18 38
Олс

6 2.2 6Б2Ос2Е+С 1 27 6Б 65 27 24 7 6 1 Екис 0.6 210 462 277 2 22
2 Ос 28 32 92 3
2 Е 2.5 24 92 1
С

Рубка сохр. подроста (95%)
Естественное зараживание

Прореживание I оч. (20%)

Копия

сл	га	рельеф, особенности выдела. Отметка о порослевом проих. Наименование катерий незале. земель. Хар. лесных культур. Категория выдела	У	С	яру са	леса	Р	возр аста	тет	ТЛУ	Сумма пло-щадей сече-ний	на I га	на вы-дел	в т.ч. по состав. породам	то-вар-ности	сухо-стоя (ста-рого)	редин	еди-нич. дер	Захламленность	ликви-да	24	
1	2	3	4	5	6	7	8	9	10	11	12	13	14	15	16	17	18	19	20	21	22	23

Прореживание I оч. (20%)

1 1.5 6Е2Е1Ос+Олс 1 19 6Е 43 17 16 3 4 1 Екис 0.8 250 4125 2475
6Е2Е1Ос+Олс 65 22 24 825

№ выд. сл.	Площадь	Состав, вид, рельеф, особенности выдела. Отметка о порослевом проих. Наименование катерий незалес. земель. Хар. лесных культур. Категория оценки	Ярса	Высота	Элемент леса	Возраст	Высота	Диаметр	Класс	Группа	Бонитет	Тип леса	Полнота	Запас сырья, км		Класс	Запас на выделе, км				Хозяйственные мероприятия		
														на I га	общий на выдел		с	в т.ч. по состав. породам	сухостоя (старого)	редин		единич. дер	Захламленность общая ликвида
1	2	3	4	5	6	7	8	9	10	11	12	13	14	15	16	17	18	19	20	21	22	23	24

1 16.3 Культуры лесные
6Е2Б1Ос1Олс 1 15 6Е 40 14 14 2 2 2 2 2 2 2 2 2 2 200 3260 1956
2Б 40 17 16
1Ос 18 20 652
1Олс 16 14 326
326

2 1.7 Культуры лесные
5Е3Ос2Б+Олс 1 12 5Е 30 10 10 2 2 2 2 2 2 2 2 2 110 187 94
3Ос 30 14 14 56
2Б 14 12 37

3 5.7 4Е1С4Б1Ос+Олс 1 24 4Е 70 21 20 4 5 2 2 2 2 2 2 310 1767 707 1
1С 26 28 177 1
4Б 26 24 707 2
1Ос 26 32 177 3
Олс

Особенности: Бонитет, ТЛУ, угнетенн. ярус
подлесок: Р КРЛ Редкий
Селекционная оценка: Нормальные

4 1.4 7Б2Ос1Олс+Е 1 20 7Б 65 20 18 7 6 2 2 2 2 2 2 160 224 157
2Ос 22 26 45
1Олс 19 20 22
Е

5 11.5 Культуры лесные
6ЕЗБ1Ос+Олс 1 8 6Е 24 8 8 2 2 2 2 2 2 2 2 70 805 483
3Б 20 8 6 242
1Ос 9 8 80
Олс

подрост: 10Е; (25); 3 м; 0,5 тыс.шт/га (Благонадежный)
Селекционная оценка: Нормальные

6 0.7 4Б1Ос1Е2Б2Ос 1 25 4Б 100 26 28 10 7 2 2 2 2 2 2 190 133 53 3 10
1Ос 26 40 13 4
1Е 26 30 13 1
2Б 60 24 20 27 2
2Ос 24 26 27 3

Особенности: Бонитет, ТЛУ, угнетенн. ярус
Сплошная рубка
Л. культуры

Прорезывание 1 оч. (30%)

Сплошная рубка
Естественное зарастание

Прорезывание 1 оч. (30%)

Сплошная рубка

Handwritten signature

№ выд. сл.	Площадь	Состав, вид, рельеф, особенности выдела. Отметка о порослевом проих. Наименование катерий незалес. земель. Хар. лесных культур. Категория оценки	Рота	Участок	Лес	Акт	Отс	Метр	Секция	Возраст	Группа	Бонитет	Тип леса	Полнота	на I га	общий на выдел	в т.ч. по состав. породам	сухостоя (старого)	редин	единич. дер	Захламленность	
																					общая	ликвида
1	2	3	4	5	6	7	8	9	10	11	12	13	14	15	16	17	18	19	20	21	22	23

000 Миссискобелл - 1

308

Квартал: 8

Таксационное описание

Г.У. "ПОШЕХОНСКИЙ СЕЛЬС. ЛЕСХОЗ" К-3 ПУТЬ ЛЕНИНА
 Категория зашитности: ЭКСПЛУАТИРУЕМЫЕ ЛЕСА

Н в: Пло-	Состав:	Я: л е	В:	Д:	К:	Г:	Б:	Т:	П:	З:	В:	Л:	М:
О вы: шаль,	подрост,	р: е с	о: в:	и: л. р:	о: л е	н: к:	н: о:	н: п:	о: л е	с: ы р	а: м:	а: л а	а: м з
М л: га	почва	с: е	а: р:	а: в:	т: и	н: и:	н: о:	н: о:	н: а:	н: а:	н: в:	т: ч:	о:
Р л:	рельеф,	т: а:	о: е:	о: т:	л: е	с: о:	т: а:	л: о:	н: а:	о: б:	ш:	и:	л:
Р а:	особенности	н: т:	с: т:	з: з:	у: с:	л: о:	в:	у: с:	л: о:	с: о:	с: т:	а:	л:
	выдела		т: а:	р: р:	т:	а:	в:	ы:	д: е:	л: и:	н: о:	б:	ш:
			н: т:	т:	т:	а:	ы:	д: е:	л: и:	н: о:	б:	ш:	и:

1	1,3	100ЛС+В+ОС	1	ОЛС	40	18	18	4	3	2	СН	5	110	143	143	3			
		подросток: Р Ж СРЕДНИЙ																	
2	,5	5Е5ОЛС	1	Е	55	18	20	3	2	2	РЗТ	,6	220	110	55				
		подросток: Р Ж СРЕДНИЙ																	
3	1,2	8С2Е+В	1	С	75	22	28	4	3	2	МЧР	,7	280	336	269	1	12		УБОРКА СУХОСТОЯ
		подросток: Р Ж СРЕДНИЙ																	
4	8,0	6Е1В1ОС2ОЛС	1	Е	55	18	20	3	2	2	КЛС	,5	180	1440	864				ВЫБОР . САНРУБКА
		подросток: Р Ж СРЕДНИЙ																	5%
		СОСТАВ НЕОДНОРОДНЫЙ, ПОЛНОТА НЕРАВНОМЕРНАЯ																	
		селекционная оценка: НОРМАЛЬНЫЕ																	
		единичные деревья																	
		10Е			90	23	32												
		подрост: 10Е																	
		подросток: Р Ж СРЕДНИЙ																	
		повреждение БОЛЕЗНЯМИ ЛЕСА, ОСИНА, СТЕПЕНЬ ПОВР. СИЛЬНАЯ, ЛОЖНЫЙ ТРУТОВИК																	
		СОСТАВ НЕОДНОРОДНЫЙ, ПОЛНОТА НЕРАВНОМЕРНАЯ																	
		единичные деревья																	
		60С2Е2Е			90	28	40												
		подрост: 10Е																	
		подросток: Р Ж СРЕДНИЙ																	
		повреждение БОЛЕЗНЯМИ ЛЕСА, ОСИНА, СТЕПЕНЬ ПОВР. СИЛЬНАЯ, ЛОЖНЫЙ ТРУТОВИК																	
		СОСТАВ НЕОДНОРОДНЫЙ, ПОЛНОТА НЕРАВНОМЕРНАЯ																	
5	39,0	8Е1В1ОС	1	Е	50	17	16	3	2	2	КЛС	,7	250	9750	7800				ВЫБОР . САНРУБКА
		подросток: Р Ж СРЕДНИЙ																	5%
		повреждение БОЛЕЗНЯМИ ЛЕСА, ОСИНА, СТЕПЕНЬ ПОВР. СИЛЬНАЯ, ЛОЖНЫЙ ТРУТОВИК																	
		СОСТАВ НЕОДНОРОДНЫЙ, ПОЛНОТА НЕРАВНОМЕРНАЯ																	
		единичные деревья																	
		18 В			20	20	20												
		ОС			20	20	20												
		подрост: 10Е																	
		подросток: Р Ж СРЕДНИЙ																	
		повреждение БОЛЕЗНЯМИ ЛЕСА, ОСИНА, СТЕПЕНЬ ПОВР. СИЛЬНАЯ, ЛОЖНЫЙ ТРУТОВИК																	
		СОСТАВ НЕОДНОРОДНЫЙ, ПОЛНОТА НЕРАВНОМЕРНАЯ																	
		единичные деревья																	
		60С2Е2Е			90	24	32												
		подрост: 10Е																	
		подросток: Р Ж СРЕДНИЙ																	
		повреждение БОЛЕЗНЯМИ ЛЕСА, ОСИНА, СТЕПЕНЬ ПОВР. СИЛЬНАЯ, ЛОЖНЫЙ ТРУТОВИК																	
		СОСТАВ НЕОДНОРОДНЫЙ, ПОЛНОТА НЕРАВНОМЕРНАЯ																	
		единичные деревья																	
		22 С			65	20	20	4	3	2	РЗТ	,6	290	16530	6612				ВЫБОР . САНРУБКА
		ОС			22	28	24								1	1			10%
		подрост: 10Е																	
		подросток: Р Ж СРЕДНИЙ																	
		повреждение БОЛЕЗНЯМИ ЛЕСА, ОСИНА, СТЕПЕНЬ ПОВР. СИЛЬНАЯ, ЛОЖНЫЙ ТРУТОВИК																	
		СОСТАВ НЕОДНОРОДНЫЙ, ПОЛНОТА НЕРАВНОМЕРНАЯ																	
		селекционная оценка: НОРМАЛЬНЫЕ																	
		единичные деревья																	
		18 В			55	22	20	6	3	2	РЗТ	,7	180	1080	432				ВЫБОР . САНРУБКА
		ОС			22	28	24								1	1			10%
		подрост: 10Е																	
		подросток: Р Ж СРЕДНИЙ																	
		повреждение БОЛЕЗНЯМИ ЛЕСА, ОСИНА, СТЕПЕНЬ ПОВР. СИЛЬНАЯ, ЛОЖНЫЙ ТРУТОВИК																	
		СОСТАВ НЕОДНОРОДНЫЙ, ПОЛНОТА НЕРАВНОМЕРНАЯ																	
		селекционная оценка: НОРМАЛЬНЫЕ																	
		единичные деревья																	
		22 Е			55	22	20	6	3	2	РЗТ	,7	180	1080	432				ВЫБОР . САНРУБКА
		ОС			22	28	24								2	2			10%
		подрост: 10Е																	
		подросток: Р Ж СРЕДНИЙ																	
		повреждение БОЛЕЗНЯМИ ЛЕСА, ОСИНА, СТЕПЕНЬ ПОВР. СИЛЬНАЯ, ЛОЖНЫЙ ТРУТОВИК																	
		СОСТАВ НЕОДНОРОДНЫЙ, ПОЛНОТА НЕРАВНОМЕРНАЯ																	
		селекционная оценка: НОРМАЛЬНЫЕ																	
		единичные деревья																	
		(20) 1,5 м, 1,0 тыс. шт./га, БЛАГОНАДЕЖНЫЙ																	

Копия Вр...

408

Квартал: 8

Шашникова - 1

Таксационное описание

Г.У. "ПОШЕХОНСКИЙ СЕЛЬС. ЛЕСХОЗ" К-3 "ПОВЕДА" Категория зашитности: ЭКСПЛУАТИРУЕМЫЕ ЛЕСА

Н в : Пло-	Состав,	Э л :	Д :	К Г :	В :	Т и п :	П :	З а п а с с ы р о р а с т .	К :	З а п а с н а в ы д е л е , м 3	Х о з я й с т в е н н ы е р а с п о р я ж е н и я
о ы : щ а д ь ,	п о д р о с т ,	я л е :	и л . р . :	о л е с а :	и л . р . :	о л е с а :	л :	о л е с а , м 3	л .	Е д и н : З а х л а м л е н	
м д : е г а	п о д л е с о к ,	р е с :	з м а :	н и :	н и :	т и п :	н :	Н а :	т	д е р .	
р л : О с о б е н н о с т и	п о ч в а	у : м а	р о :	в в :	и и :	л е с о р .	о :	О б ш и й : п о :	в	С у х о :	Р е - : е с т .
а :	р е л ь е ф ,	е : а	с а :	о о :	т л е с о р .	о :	т г а :	н а :	в	С т о я :	О б ш и й : Л и к -
	в ы д е л а	н : т	т : а :	т : з :	е у с л о в .	а :	а :	в ы ц е л : п о р о д :	р	в и д а :	

подлесок: СМ КУЛ ГУСТОЙ

39	15,0	6ЕЗВ10ЛС	1 Е	85	22	26	5	4	2	РЗТ	,5	240	3600	2160	1	СПЛОШНАЯ РУБКА СОЗД. Л/КУЛЬТУР РТК km 06 Е
			22 Б	60	22	22				СЗ				1080	2	
			ОЛС	20	20	20								360	3	

подлесок: КУЛ Р СРЕДНИЙ селекционная оценка: НОРМАЛЬНЫЕ

40	,9	50ЛСЗВ10С1Е	1 ОЛС	45	15	16	,6	5	4	РЗТ	,6	110	99	49	3	СПЛОШНАЯ РУБКА ЕСТЕСТВ. ЗАРАЩ.
			16 В	16	16	18				СЗ				30	2	
			ОС	17	18	16								10	3	
			Е	15	16									10	1	

подлесок: СМ КУЛ ГУСТОЙ

41	3,9	100ЛС	1 ОЛС	35	11	12	,5	6	0	ПШРЧ	,5	60	234	234	3	
										С4						

подлесок: КУЛ СМ РЕДКИЙ

42	,4	60ЛС30С1В	1 ОЛС	30	13	14	,6	8	0	СН	,6	80	32	19	3	
			13 ОС							СЗ				10		
			В											3		

подлесок: КУЛ ИВК СРЕДНИЙ

43	2,5	80ЛС2В	1 ОЛС	40	12	14	,5	6	0	ПШРЧ	,5	60	150	120	3	
			12 В							С4				30	2	
			ИВК РЕДКИЙ													

подлесок: ИВК РЕДКИЙ

44	6,0	60ЛС20С1В1Е	1 ОЛС	40	13	14	,5	8	0	РЗТ	,5	80	480	288	3	
			14 ОС							СЗ				96	3	
			В											48	2	
			Е											48	1	

подлесок: КУЛ Р ГУСТОЙ

45	3,4	5Е2В20С10ЛС	1 Е	70	20	24	,5	210	714	ЧВР	,5	210	714	357	1	
			20 В	55	19	18				В3				143	2	
			ОС	21	24									143	3	
			ОЛС	18	18									71	3	

подрост: 10Е (25) 5,0 м, 4,0 тыс. шт/га селекционная оценка: НОРМАЛЬНЫЕ

46	,2	8В20ЛС+Е	1 В	25	11	12	,4	40	8	РЗТ	,4	40	8	6	2	
			11 ОЛС							СЗ						
			Р РЕДКИЙ													

подлесок: Р РЕДКИЙ

47	2,7	40ЛС20С2В2Е	1 ОЛС	45	17	18	,6	130	351	РЗТ	,6	130	351	141	3	
			18 ОС							СЗ				70	2	
			В											70	2	
			Е											70	1	

подрост: 10Е (25) 5,0 м, 3,0 тыс. шт/га подлесок: Р КУЛ СМ ГУСТОЙ

48	10,0	6Е2В20С	1 Е	75	21	24	,5	230	2300	ЧВР	,5	230	2300	1380	1	
			21 В	60	20	20				В3				460	2	

РУБКА СОХР. ПШР УХОД ЗА ПОДР.

Кочко Вино

Т а к с а ц и о н н о е о п и с а н и е

Г.У. "ПОШЕХОНСКИЙ СЕЛЬС. ЛЕСХОЗ" К-3 "ПОВЕДА"
Категория зашитности: ЭКСПЛУАТИРУЕМЫЕ ЛЕСА

Квартал: 8

Н в: Пло-	Состав,	Э л : В :	Д : К Г :	В :	Т и п :	П :	З а п а с	К :	З а п а с	на	в ы п е л е ,	м 3
О ы : ш а д ь ,	п о д р о с т ,	я : п е :	о : в :	и : л . р . :	о : л е с а :	о :	л е с а ,	л .	т .	Е д и н :	З а ж л а м л е н .	
М п : г а	п о ч в а	у : м а	р : с :	м : в :	и :	н :	н а	В т . ч .	о :	п е р .		Х о з я й с т в е н н ы е
е л : г а	р е л ь е ф ,	с : е :	о : о :	т : л е с о р .	о :	т :	О б щ и й :	п о :	в :	С у х о :	Р е :	р а с п о р я ж е н и я
р л :	о с о б е н н о с т и	- : н :	с : т :	з : з :	у с л о в .	т : г а	н а	с о с т .	а :	с т о я :	д и н : в о з .	
а :	в ы п е л а	н т :	т : а :	р : р . :	т :	а :	в ы п е л : п о р о д .	р :	а :	в и д а :		
		О С	21	24							460	3

подрост: 7Е20С1В (25) 5,0 м, 3,0 тыс.шт/га
 подлесок: КУЛ Р ГУСТОЙ
 селекционная оценка: НОРМАЛЬНЫЕ

49	16,0	5Е2В1ОС2ОЛС	1 Е	70	20	24	4	3	2	ЧЕР	,5	210	3360	1680	1
			20 Б	50	20	22				В3				672	2
			ОС	21	24									336	3
			ОЛС	18	18									672	3

подрост: 10Е (20) 4,0 м, 5,0 тыс.шт/га
 подлесок: Р РЕДКИЙ
 селекционная оценка: НОРМАЛЬНЫЕ

50	2,3	10Е	1 Е	85	23	28	5	4	2	РЭТ	,5	260	598	598	1
										С3					

-0,15

подлесок: Р КУЛ СРЕДНИЙ
 селекционная оценка: НОРМАЛЬНЫЕ

51	,5	8ОЛС1В1Е	1 ОЛС	40	14	16	4	3	3	ШРЧ	,6	90	45	36	3
			14 Б	15	16					С4				5	2
			Е	14	16									4	1

подлесок: ЧР СМ ГУСТОЙ

52	,6	100ЛС	1 ОЛС	35	13	14	4	3	3	ШРЧ	,6	80	48	48	3
										С4					

подлесок: ЧР СМ ГУСТОЙ

53	1,1	6ОЛС2ОС1В1Е	1 ОЛС	40	14	14	4	3	3	РЭТ	,5	80	88	53	3
			15 ОС	16	18					С3				17	3
			Е	15	16									9	2
			Е	14	16									9	1

подлесок: ИВК Р КУЛ ГУСТОЙ

54	1,6	6ОЛС2ОС1В1Е	1 ОЛС	40	14	16	4	3	3	РЭТ	,5	80	128	77	3
			15 ОС	16	18					С3				25	3
			Е	15	16									13	2
			Е	14	16									13	1

подлесок: КУЛ Р ИВК ГУСТОЙ

62	1,0	5Е3ОС2В+ОЛС	1 Е	25	9	8	2	1	2	ЧЕР	,6	80	80	40	
			9 ОС							В3				24	
			Б											16	

подлесок: ИВК РЕДКИЙ

63	,8	5ОЛС3ОС2Е	1 ОЛС	25	11	10	3	2	2	СН	,6	70	56	28	
			11 ОС							С3				17	
			Б											11	

подлесок: ИВК РЕДКИЙ

64	,9	6Е2В2ОС	1 Е	25	9	10	2	1	2	ЧЕР	,6	80	72	43	
			10 Б							В3				15	
			ОС											14	

65	,3	6Б2ОС2ОЛС	1 В	20	10	10	2	1	2	РЭТ	,6	50	15	9	
----	----	-----------	-----	----	----	----	---	---	---	-----	----	----	----	---	--

СПЛОШНАЯ РУБКА
 СОЗД. Л/КУЛЬТУР
 РТК hm 06 Е

Кочетков