

Приложение 2  
к приказу Минприроды России  
от 16.09.2016 № 480  
Форма  
"УТВЕРЖДАЮ"  
Первый заместитель директора  
департамента лесного хозяйства  
Ярославской области

  
Хитров И.А.  
"22" 03 2018 г.

Акт  
лесопатологического обследования № 18  
лесных насаждений Переславского лесничества (лесопарка)  
Ярославской области (субъекта Российской Федерации)

Способ лесопатологического обследования:

1. Визуальный   
2. Инструментальный

Место проведения

Участковое лесничество	Урочище (дача)	Квартал (кварталы)	Выдел (выделы)	Площадь, га
Рогозининское		80	3	3,2

Лесопатологическое обследование проведено на общей площади 3,2 га.

**1. Визуальное лесопатологическое обследование.\***

Наземное  Дистанционное

1.1. На площади 3,2 га фактическая таксационная характеристика лесного насаждения соответствует (не соответствует) таксационному описанию (нужное подчеркнуть).

Причины несоответствия \_\_\_\_\_

Список участков с выявленными несоответствиями приведен в приложении 1 к настоящему Акту.

1.2. Лесные насаждения с нарушенной и утраченной устойчивостью выявлены на площади 1 га:

Участковое лесничество	Урочище (дача)	Площадь, га		Причина ослабления (гибели)
		с нарушенной устойчивостью	с утраченной устойчивостью	
Рогозининское		1		343, 358
Итого		1		

Состояние обследованных лесных насаждений приведено в приложениях 1.1-1.4 к Акту в зависимости от метода проведения ЛПО.

1.3. В обследованных лесных участках прогнозируется:

Прогноз	Площадь, га
Ослабление лесных насаждений	
Усыхание лесных насаждений различной степени	
Развитие очагов вредных организмов	

1.4. Обнаружено загрязнение лесного участка отходами и выбросами:

Промышленными  Бытовыми

Вид загрязнения	Размеры загрязнения			Объем, кубм	Площадь загрязнения
	длина, м	ширина, м	высота, м		

**ЗАКЛЮЧЕНИЕ**

Оценка текущего санитарного и лесопатологического состояния лесных насаждений, назначенные профилактические мероприятия по защите лесов, агитационные мероприятия:

В квартале № 80 выделе № 3 на площади 1 га участкового лесничества Рогозининское

наблюдается усыхание насаждения, необходимо проведение инструментального обследования

На остальной площади 2,2 га инструментальное обследование не требуется

Исполнитель работ по проведению лесопатологического обследования:

ФИО Т.В. Шкилев

Подпись 

Дата обследования 13.07.2017

\*Раздел включается в акт, в случае проведения лесопатологического обследования визуальным способом.

2. Инструментальное обследование лесного участка.\*

2.1. Фактическая таксационная характеристика лесного насаждения соответствует  
(не соответствует) (нужное подчеркнуть) таксационному описанию. Причины несоответствия:

Ведомость лесных участков с выявленными несоответствиями таксационным описаниям приведена в приложении 1 к Акту.

2.2. Состояние насаждений: с нарушенной устойчивостью   
с утраченной устойчивостью

причины повреждения:  
короедом-типографом, Трутовик ложный осиновый

стволовыми вредителями:

Вид вредителя	Порода	Встречаемость (% заселенных деревьев)	Степень заселения (слабая, средняя, сильная)
Короед-типограф	Ель	71	сильная

Повреждено огнём:

Вид пожара	Порода	Состояние корневых лап		Состояние корневой шейки		Подсушивание луба	
		% поврежденных огнём корней	% деревьев с данным повреждением	ожог корневой шейки по окружности (1/4; 2/4; 3/4; более 3/4)	% деревьев с данным повреждением	по окружности (1/4; 2/4; 3/4; более 3/4)	% деревьев с данным повреждением

Поражено болезнями:

Вид	Порода	Встречаемость (% заражённых деревьев)	Степень заражения (слабая, средняя, сильная)
Трутовик ложный осиновый	Осина	60	средняя

2.3. Выборке подлежит 59,2 % деревьев, 61,0 % от запаса

в том числе:

ослабленных	_____ %,	(причины назначения)	<u>343</u> ;			
сильно ослабленных	_____ %,	(причины назначения)	<u>358</u> ;			
усыхающих	_____ %,	(причины назначения)	<table border="1" style="display: inline-table; vertical-align: middle;"><tr><td> </td><td> </td><td> </td></tr></table> ;			
свежего сухостоя	<u>23,8</u> %,					
свежего ветровала:	_____ %,					
свежего бурелома	_____ %,					
старого ветровала:	_____ %,					
старого бурелома	_____ %,					
старого сухостоя	<u>37,1</u> %,					
аварийных	_____ %.					

343 - (заселено или отработано) короедом-типографом

358 - Трутовик ложный осиновый

2.4. Полнота лесного насаждения после уборки деревьев, подлежащих рубке, составит 0,12  
Критическая полнота для данной категории лесных насаждений составляет не лимитируется

## ЗАКЛЮЧЕНИЕ

С целью предотвращения негативных процессов или снижения ущерба от их воздействия назначено:

Участковое лесничество	Урочище (дача)	Квартал	Выдел	Площадь выдела, га	Вид мероприятия	Площадь мероприятия, га	Порода	Запас на выдел, куб.м	Крайние сроки проведения
Рогозининское		80	3	3,2	ВСП	1	Е,ОС	108	2017-2018

Ведомость перечета деревьев, назначенных в рубку, и лесного участка прилагаются (приложение 2 и 3 к Акту).

Меры по обеспечению возобновления:


лесные культуры

Мероприятия, необходимые для предупреждения повреждения или поражения смежных насаждений  
лесопатологический мониторинг

Сведения для расчета степени повреждения:

год образования старого сухостоя 2013 ;  
основная причина повреждения древесины 343 ;  
дата проведения обследований 13.07.2017 ;

Исполнитель работ по проведению лесопатологического обследования:

ФИО Т.В. Шкилев Подпись   
Должность Директор  
Организация ООО "Экопроект"

\* Раздел включается в акт в случае проведения лесопатологического обследования обследования инструментальным способом.

\* 343 - (заселено или отработано) короедом-типографом

Приложение 1  
к акту лесопатологического обследования

Ведомость лесных участков с выявленными несоответствиями таксационным описаниям

Источник данных	Год проведения лесоустройства	Номер квартала	Номер выдела	Площадь выдела, га	Целевое назначение лесов	Категория защитных лесов	Номер лесопатологического выдела	Площадь лесопатологического выдела, га	Таксационная характеристика												Заложено пробных площадей							
									состав	порода	возраст, лет	средняя высота, м	средний диаметр, см	тип леса	тип условий	местопроизрастания	плотность	бонитет	запас, куб. м/га	количества, шт	общая площадь, га							
ТО																												
Ф																												

Примечание:

ТО - таксационные описания

Ф - фактическая характеристика лесного насаждения

Исполнитель работ по проведению лесопатологического обследования:

ФИО

Т.В. Шкилев

Должность

Директор

Организация

ООО "Экопроект"

Подпись



Результаты проведения лесопатологического обследования лесных насаждений за 13.07.2017 г.

Субъект Российской Федерации  
Участковое лесничество

Ярославская область  
Рогозининское

Лесничество (лесопарк)  
Урочища (лесная дача)

Переславское

Номер квартала	Номер выдела	Номер выдела, га	Площадь лесопатологического выдела, га	Категория защитных лесов	Целевое назначение лесов	Защитные леса лесопарковые зоны	Номер лесопатологического выдела	Площадь лесопатологического выдела, га	Состав	Таксационная характеристика										Число деревьев на пробе, шт.	Распределение запаса насаждения по категориям состояния деревьев, %										Признаки повреждения деревьев	Доля поврежденных деревьев, %	Причина ослабления, повреждения	Поджиг рубке, %	Назначенные мероприятия	
										состав	попорода	возраст	средняя высота, м	средний диаметр, см	тип леса	полнота	бонитет	запас, км/га	без признаков ослабления		ослабленные	очень ослабленные	выцветающие	свежий сухойстой	старый сухойстой	свежий ветровал	старый ветровал	свежий бурелом	старый бурелом	важные деревья					Поврежденные деревья	Площадь, га
1	2	3	3,2	1	1,0	8Е	105	29	36	ЕКИС	0,3	1	170	165	17	18	19	20	21	22	23	24	25	26	27	28	29	30	31	32	33	34	Площадь, га	Вид		
80	3	3,2				20С								31	10,6	3,8	15,9			23,8	31,8					609	53,6	343	55,6	ВСП	1,0					
															1,0	2,9	4,8			5,3						610	5,6	358	5,3							
																										801										
Итого															196	11,6	6,7	20,7		23,8	37,1							59,2					61,0			

Показатели, не соответствующие таксационному описанию отмечаются "\*\*".  
Исполнитель работ по проведению лесопатологического обследования:

- 343 - (заселено или отработано) короедом-типографом
- 609 - Местное поселение стволовых (заселено)
- 358 - Трутовик ложный осинный
- 610 - Местное поселение стволовых (отработано)

ФИО Т.В. Шкилев Подпись

Должность Директор

Организация ООО "Экопроект"

Дата составления документа 22.03.2018 Телефон

801 - Наличие плодовых тел на стволе

**Ведомость перечета деревьев назначенных в рубку  
Временная пробная площадь**

Субъект РФ Ярославская область  
Лесничество (лесопарк) Переславское Рогозининское  
Квартал 80 Выдел 3 Площадь, 1,0 га,  
Номер очага вредных организмов \_\_\_\_\_ Размер пробной площади 1,00 га,

Таксационная характеристика:

тип леса ЕКИС состав 8Е2ОС возраст 105 бонитет 1  
полнота 0,3 запас на га 170 возобновление лесные культуры

Время и причина ослабления насаждения: \_\_\_\_\_ 2013

короедом-типографом, Трутовик ложный осиновый

Тип очага вредных организмов: \_\_\_\_\_ эпизодический, хронический (подчеркнуть)

Фаза развития очага: \_\_\_\_\_ начальная, нарастания численности, собственно вспышка, кризис  
(подчеркнуть)

Состояние лесного насаждения, намечаемые мероприятия: \_\_\_\_\_ усыхающее

\_\_\_\_\_ ВСП

Средневзвешенная категория состояния насаждения составляет \_\_\_\_\_ 3,84

ВСП - Выборочная санитарная рубка

Исполнитель работ по проведению лесопатологического обследования:

Дата составления документа: 22.03.2018 Телефон \_\_\_\_\_

ФИО Т.В. Шкилев Подпись \_\_\_\_\_

Должность Директор

Организация ООО "Экопроект"

## ВЕДОМОСТЬ ПЕРЕЧЕТА ДЕРЕВЬЕВ

Порода: Ель		Количество деревьев по категориям состояния, шт.															Всего деревьев по ступеням толщины	
Ступени толщины, см	I	II	III	IV		V		VI			ветровал, бурелом			аварийные деревья			шт.	в том числе подлежат рубке, %
				НЗ	З	НЗ	З	НЗ	З	О	НЗ	З	О	НЗ	З	О		
1	2	3	4	5	6	7	8	9	10	11	12	13	14	15	16	17	18	19
8																		
12																		
16																		
20																		
24																		
28		10																
32	20		30			15	30			60							10	
36																	155	68
40																		
44																		
48																		
52																		
56																		
60																		
Итого число стволов, шт.	20	10	30				45		60								165	63,6
Итого, % от числа стволов	10,2	5,1	15,3				23,0		30,6								84	53,6
Итого запас, кбм	19	7	28				42		56								153	55,6
Итого, % от запаса	10,6	3,8	15,9				23,8		31,8								86	55,6

Порода: Осина		Количество деревьев по категориям состояния, шт.															Всего деревьев по ступеням толщины	
Ступени толщины, см	I	II	III	IV		V		VI			ветровал, бурелом			аварийные деревья			шт.	в том числе подлежат рубке, %
				НЗ	З	НЗ	З	НЗ	З	О	НЗ	З	О	НЗ	З	О		
1	2	3	4	5	6	7	8	9	10	11	12	13	14	15	16	17	18	19
8																		
12																		
16																		
20																		
24																		
28		8																
32	2		10						11								8	
36																	23	48
40																		
44																		
48																		
52																		
56																		
Итого число стволов, шт.	2	8	10						11								31	35,5
Итого, % от числа стволов	1,0	4,1	5,1						5,6								16	5,6
Итого запас, кбм	2	5	9						9								25	5,3
Итого, % от запаса	1,0	2,9	4,8						5,3								14	5,3



## Итоговая

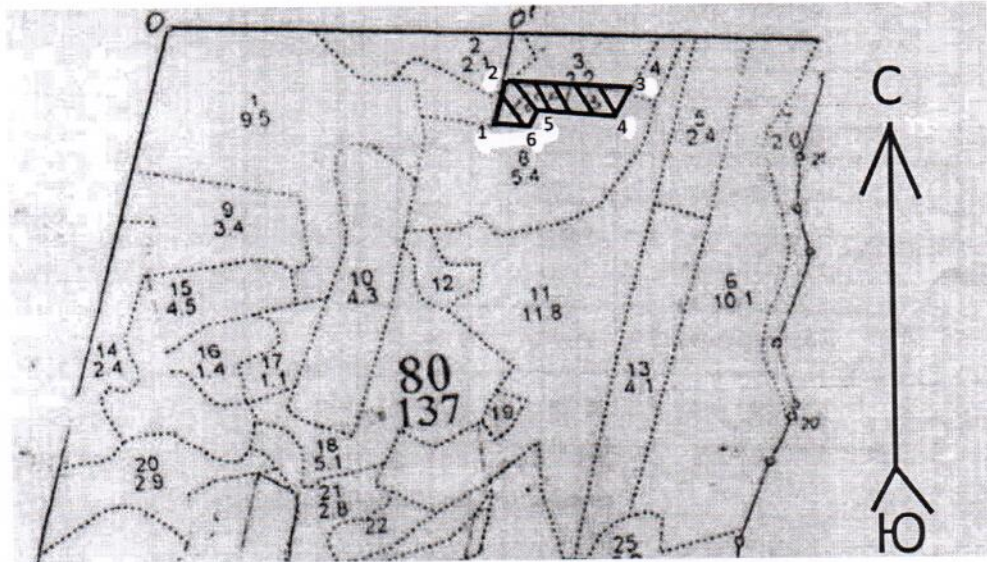
Ступени толщины, см	Количество деревьев по категориям состояния, шт.																Всего деревьев по ступеням толщины		
	I	II	III	IV		V		VI			ветровал, бурелом			аварийные деревья			шт.	в том числе подлежат рубке, %	
				НЗ	З	НЗ	З	НЗ	З	О	НЗ	З	О	НЗ	З	О			
1	2	3	4	5	6	7	8	9	10	11	12	13	14	15	16	17	18	19	
8																			
12																			
16																			
20																			
24																			
28		18																18	
32	22		40			15	30	11		60								178	65
36																			
40																			
44																			
48																			
52																			
56																			
60																			
Итого число стволов, шт.	22	18	40			45		71										196	59,2
Итого, % от числа стволов	11,2	9,2	20,4			23,0		36,2										100	59,2
Итого запас, кубм	21	12	37			42		66										177	61,0
Итого, % от запаса	11,6	6,7	20,7			23,8		37,1										100	61,0

Примечание: НЗ - незаселенное, З - заселенное, О - отработанное вредителями.  
Средняя по породе: Ель-3,97; Осина-3,32

Абрис участка


ГКУ ЯО «Переславское лесничество», Rogozininskoye участковое лесничество  
квартал 80, выдел 3

М 1:10000




№ выдела	Ленты (круговой площадки) перече́та				
	№ ленты (площадки)	длина, м	ширина, м	радиус, м	площадь, га
3	Сплошной перечет	-	-	-	1,0

Номера точек	Координаты	Румбы линий	Длина, м
1-2	59°63'11"N 40°23'14	СВ 8°	60
2-3	59°63'15"N 40°22'11	ЮВ 86°	180
3-4	56°59'14"N 40°22'17	ЮЗ 38°	50
4-5	59°60'17"N 40°23'15	СЗ 86°	120
5-6	59°63'17"N 40°21'12	ЮЗ 8°	30
6-1	59°55'22"N 40°22'15	СВ 86°	50

Условные обозначения:  граница лесного участка с назначением СРС

Исполнитель работ по проведению лесопатологического обследования:

Ф.И.О. Т.В. Шкилев Подпись 

Дата составления документа 22.03.2018 Телефон \_\_\_\_\_

№ выдела	Площадь га	Состав, Подрост, подлесок, покров, почва, рельеф, особенности выдела. Отметка о порослевом прорех. Наименование категории лесных культур. Хир. лесных культур. Категория зашитости	Ярсота	Высота мет	Возраст лет	Диаметр см	Класс	Группа	Бонитет	Тип леса	Полнота	Запас выроста леса, км³			Запас на выделе, км³			Хозяйственные мероприятия							
												на 1 га	общий на выдел	в т.ч. по составу, породам	редкий	единичный	сухостой (староросло)		общая	ликвидная					
1	2	3	4	5	6	7	8	9	10	11	12	13	14	15	16	17	18	19	20	21	22	23	24		
1	9.5	Культуры под пологом леса	1	21	6	50	21	22	5	5	1	ЕКНС	0.6	190	1805	1083	3								
		60С4Б	4	Б	21	22						С3			722	2									
		10Е	2	14	10	50	14	14			0.4	0.8	80	760	760	1									
2	2.1	60С3Б1Е+01С	1	26	6	75	26	30	8	7	1	ЕКНС	0.7	290	609	365	3							42	
		3Б	1	Е	26	28						С3			183	2									
		1Е	1	Е	25	26									61	1									
		01С																							
3	3.2	8Е20С	1	29	8	105	29	36	6	6	1	ЕКНС	0.3	170	544	435	2							64	
		20С				27	32					С3				109	4								
4	0.4	7Б2Е10С	1	16	7	35	17	14	4	3	1	ЕКНС	0.7	110	44	31									
		2Е	1	Е	13	14						С3				9									
		10С				17	16									4									
5	2.4	5С7Б2Е10С	1	22	5	56	22	22	3	3	1	СКНС	0.8	320	768	384									
		2Е	1	Е	20	24						С3				154									
		2Б	1	Е	25	28										154									
		10С				23	24									77									

подлесок: ЛЩ КРЛ Редкий  
 Культура; год создания л/к - 1965, состояние - Неудовлетворительные, причина гибели - Загущение цветковыми породами  
 Особенности: Состав неоднородный, Полнота неравномерная, Проведение х/м безубыточно, Охранная зона национального парка  
 Рекреационная х-ка, тип ландшафта - Закрыт, верхик сомки, эстетическая оценка - 2, санитарно-гигиен. оценка - Средняя, Устойчивые

подрост: 10Е; (15); 3 м; 2 тыс шт/га подлесок: ЛЩ КРЛ Средний  
 Особенности: Состав неоднородный, Полнота неравномерная, Проведение х/м безубыточно, Охранная зона национального парка  
 Повреждения насаждения, Фитомразители, Осина, Лещинный трутовик, Сильная поврежденность  
 Рекреационная х-ка, тип ландшафта - Закрыт, гориз. сомки, эстетическая оценка - 1, санитарно-гигиен. оценка - Средняя, Устойчивые

подрост: 10Е; (20); 4 м; 2 тыс шт/га подлесок: КРЛ ЛЩ Средний  
 опу: Низкоплодные насаждения (0.3-0.5) - исключенные из ВР  
 Особенности: Состав неоднородный, Полнота неравномерная, Охранная зона национального парка  
 Специальная оценка, Нормальные  
 Рекреационная х-ка, тип ландшафта - Закрыт, гориз. сомки, эстетическая оценка - 1, санитарно-гигиен. оценка - Высокая, Повышенной устойчивости  
 Повреждения насаждения, Эпифитовидели, Ель, Короед типограф, Сильная поврежденность

подлесок: ЛЩ КРЛ Редкий  
 Особенности: Состав неоднородный, Охранная зона национального парка  
 Рекреационная х-ка, тип ландшафта - Закрыт, гориз. сомки, эстетическая оценка - 1, санитарно-гигиен. оценка - Высокая, Повышенной устойчивости

подрост: 10Е; (15); 3 м; 2 тыс шт/га подлесок: КРЛ Р ЛЩ Редкий  
 Культура; год создания л/к - 1957, состояние - Удовлетворительные  
 Особенности: Состав неоднородный, Полнота неравномерная, Охранная зона национального парка  
 Рекреационная х-ка, тип ландшафта - Закрыт, гориз. сомки, эстетическая оценка - 1, санитарно-гигиен. оценка - Высокая, Повышенной устойчивости

*Катя Вера*  
