

УТВЕРЖДАЮ:

Должность: Первый заместитель
директора департамента лесного
хозяйства Ярославской области

Ф.И.О: Хитров И.А.

Дата: « 11 » 12 2017
2017г.

Акт
лесопатологического обследования N 179

лесных насаждений ГКУ ЯО «Тутаевское лесничество»
(лесничество, лесопарк)

Ярославской области
(субъект РФ)

Способ лесопатологического обследования: 1. Визуальный

2. Инструментальный

Место проведения

Участковое лесничество	Урочище (дача)	Квартал (кварталы)	Выдел (выделы)	Площадь, га
Тутаевское		1	30	4,8
		2	12	5,5
		2	13	10,5
		273	10	16,5

Лесопатологическое обследование проведено на общей площади 37,3 га.

1. Визуальное лесопатологическое обследование кв. 1 вид. 30

Наземное

Дистанционное



1. На площади 4,8 га фактическая таксационная характеристика лесного насаждения соответствует (не соответствует) таксационному описанию (нужное подчеркнуть). Причины несоответствия

Список участков с выявленными несоответствиями приведён в приложении 1 к настоящему Акту.

2. Лесные насаждения с нарушенной и утраченной устойчивостью выявлены на площади га:

Участковое лесничество	Урочище (дача)	Площадь, га		Причина ослабления (гибели)
		с нарушенной устойчивостью	с утраченной устойчивостью	
Тутаевское		-	-	Погодные условия. Повреждение стволов лосем.
Итого				

Состояние обследованных лесных насаждений приведено в приложениях 1.1-1.4 к Акту в зависимости от метода проведения ЛПО.

3. В обследованных лесных участках прогнозируется:

Прогноз	Площадь, га
Ослабление лесных насаждений	4,8
Усыхание лесных насаждений различной степени	
Развитие очагов вредных организмов	

4. Обнаружено загрязнение лесного участка отходами и выбросами: **промышленными**
бытовыми

Вид загрязнения	Размеры загрязнения			Объём, кубм	Площадь загрязнения, га
	длина, м	ширина, м	высота, м		
-	-	-	-	-	-

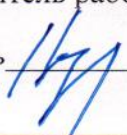
ЗАКЛЮЧЕНИЕ:

Оценка текущего санитарного и лесопатологического состояния лесных насаждений: Санитарное и лесопатологическое состояние лесов – удовлетворительное. Очагов вредителей и болезней лесов не обнаружено.

Назначение профилактических мероприятий по защите лесов, агитационные мероприятия: Для обеспечения способности древостоя, обследованного лесного участка, выполнять функцию соответствующую его целевому назначению, а так же с целью предотвращения негативных процессов и ущерба от их воздействия, провести профилактические, биотехнические мероприятия- охрану мест обитания насекомых- энтомофагов (огораживание муравейников), развешивание скворечников.

Исполнитель работ по проведению лесопатологических обследований: ФИО

Подпись



Исмаилов С.Н.

1. Визуальное лесопатологическое обследование кв. 2 вид. 12

Наземное

Дистанционное



1. На площади 5,5 га фактическая таксационная характеристика лесного насаждения **соответствует** (не соответствует) таксационному описанию (нужное подчеркнуть). Причины несоответствия

Список участков с выявленными несоответствиями приведён в приложении 1 к настоящему Акту.

2. Лесные насаждения с нарушенной и утраченной устойчивостью выявлены на площади га:

Участковое лесничество	Урочище (дача)	Площадь, га		Причина ослабления (гибели)
		с нарушенной устойчивостью	с утраченной устойчивостью	
Тутаевское		-	-	Погодные условия. Повреждение стволов лосем.
Итого				

Состояние обследованных лесных насаждений приведено в приложениях 1.1-1.4 к Акту в зависимости от метода проведения ЛПО.

3. В обследованных лесных участках прогнозируется:

Прогноз	Площадь, га
Ослабление лесных насаждений	5,5
Усыхание лесных насаждений различной степени	
Развитие очагов вредных организмов	

4. Обнаружено загрязнение лесного участка отходами и выбросами: **промышленными**
бытовыми

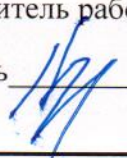
Вид загрязнения	Размеры загрязнения			Объём, кубм	Площадь загрязнения, га
	длина, м	ширина, м	высота, м		
-	-	-	-	-	-

ЗАКЛЮЧЕНИЕ:

Оценка текущего санитарного и лесопатологического состояния лесных насаждений: Санитарное и лесопатологическое состояние лесов – удовлетворительное. Очагов вредителей и болезней лесов не обнаружено.

Назначение профилактических мероприятий по защите лесов, агитационные мероприятия: Для обеспечения способности древостоя, обследованного лесного участка, выполнять функцию соответствующую его целевому назначению, а так же с целью предотвращения негативных процессов и ущерба от их воздействия, провести профилактические, биотехнические мероприятия- охрану мест обитания насекомых- энтомофагов (огораживание муравейников), развешивание скворечников.

Исполнитель работ по проведению лесопатологических обследований: ФИО

Подпись 



1. Визуальное лесопатологическое обследование кв. 2 вид. 13

Наземное

Дистанционное



1. На площади 10,5 га фактическая таксационная характеристика лесного насаждения **соответствует** (не соответствует) таксационному описанию (нужное подчеркнуть). Причины несоответствия

Список участков с выявленными несоответствиями приведён в приложении 1 к настоящему Акту.

2. Лесные насаждения с нарушенной и утраченной устойчивостью выявлены на площади га:

Участковое лесничество	Урочище (дача)	Площадь, га		Причина ослабления (гибели)
		с нарушенной устойчивостью	с утраченной устойчивостью	
Тутаевское		-	-	Погодные условия. Повреждение стволов лосем.
Итого				

Состояние обследованных лесных насаждений приведено в приложениях 1.1-1.4 к Акту в зависимости от метода проведения ЛПО.

3. В обследованных лесных участках прогнозируется:

Прогноз	Площадь, га
Ослабление лесных насаждений	10,5
Усыхание лесных насаждений различной степени	
Развитие очагов вредных организмов	

4. Обнаружено загрязнение лесного участка отходами и выбросами: **промышленными**
бытовыми

Вид загрязнения	Размеры загрязнения			Объём, кубм	Площадь загрязнения, га
	длина, м	ширина, м	высота, м		
-	-	-	-	-	-

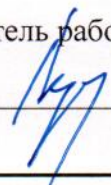
ЗАКЛЮЧЕНИЕ:

Оценка текущего санитарного и лесопатологического состояния лесных насаждений: Санитарное и лесопатологическое состояние лесов – удовлетворительное. Очагов вредителей и болезней лесов не обнаружено.

Назначение профилактических мероприятий по защите лесов, агитационные мероприятия: Для обеспечения способности древостоя, обследованного лесного участка, выполнять функцию соответствующую его целевому назначению, а так же с целью предотвращения негативных процессов и ущерба от их воздействия, провести профилактические, биотехнические мероприятия- охрану мест обитания насекомых- энтомофагов (огораживание муравейников), развешивание скворечников.

Исполнитель работ по проведению лесопатологических обследований: ФИО

Подпись





1. Визуальное лесопатологическое обследование кв. 273 вид. 10

Наземное

Дистанционное



1. На площади 16,5 га фактическая таксационная характеристика лесного насаждения **соответствует** (не соответствует) таксационному описанию (нужное подчеркнуть). Причины несоответствия

Список участков с выявленными несоответствиями приведён в приложении 1 к настоящему Акту.

2. Лесные насаждения с нарушенной и утраченной устойчивостью выявлены на площади га:

Участковое лесничество	Урочище (дача)	Площадь, га		Причина ослабления (гибели)
		с нарушенной устойчивостью	с утраченной устойчивостью	
Тутаевское		-	-	Погодные условия. Повреждение стволов лосем.
Итого				

Состояние обследованных лесных насаждений приведено в приложениях 1.1-1.4 к Акту в зависимости от метода проведения ЛПО.

3. В обследованных лесных участках прогнозируется:

Прогноз	Площадь, га
Ослабление лесных насаждений	16,5
Усыхание лесных насаждений различной степени	
Развитие очагов вредных организмов	

4. Обнаружено загрязнение лесного участка отходами и выбросами: **промышленными**
бытовыми

Вид загрязнения	Размеры загрязнения			Объём, кубм	Площадь загрязнения, га
	длина, м	ширина, м	высота, м		
-	-	-	-	-	-

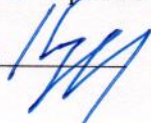
ЗАКЛЮЧЕНИЕ:

Оценка текущего санитарного и лесопатологического состояния лесных насаждений: Санитарное и лесопатологическое состояние лесов – удовлетворительное. Очагов вредителей и болезней лесов не обнаружено.

Назначение профилактических мероприятий по защите лесов, агитационные мероприятия: Для обеспечения способности древостоя, обследованного лесного участка, выполнять функцию соответствующую его целевому назначению, а так же с целью предотвращения негативных процессов и ущерба от их воздействия, провести профилактические, биотехнические мероприятия- охрану мест обитания насекомых- энтомофагов (огораживание муравейников), развешивание скворечников.

Исполнитель работ по проведению лесопатологических обследований: ФИО

Подпись



Григорьев С.Н.

Приложение 1.1

к акту лесопатологических обследований

Результаты проведения лесопатологических обследований лесных насаждений за 04.09 2017 г.

(месяц)

Субъект Российской Федерации Ярославская область Лесничество (лесопарк) ГКУ ЯО «Гутаевское лесничество»
 Участковое лесничество Гутаевское Урочище (лесная дача) _____

Номер квартала	Номер выдела	Площадь выдела, га	Лесное назначение лесов	Категория защитных лесов	Площадь лесопатологического выдела, га	Таксационная характеристика лесного насаждения								Число деревьев на пробе, шт.	Распределение деревьев по категориям состояния, % от запаса										Признаки повреждения деревьев	Доля поврежденных деревьев, %	Причина ослабления, повреждения	Поджегит рубке, %	Рекомендуемые мероприятия				
						состав	попоя	возраст	средняя высота, м	средний диаметр, см	тип леса	полнота	фонитет		запас, куб. м/га	без признаков ослабления	ослабленные	сильно ослабленные	усыхающие	свежий сухостой	старый сухостой	свежий ветровал	старый ветровал	свежий бурелом					старый бурелом	аварийные деревья	виз	площадь, га	
2	12	5,5	Защ.	Запр. поло см	5,5	л/к 5Е4Б1Ос	Е	11	2	2	Е	кис	0,8	2	10	200	80	70	50	209,216	152	209,216	30	820	31	3	2	33	34	Наблюдение, развешивание скворечников	5,5		

Примечание – Показатели, не соответствующие таксационному описанию отмечаются «*»

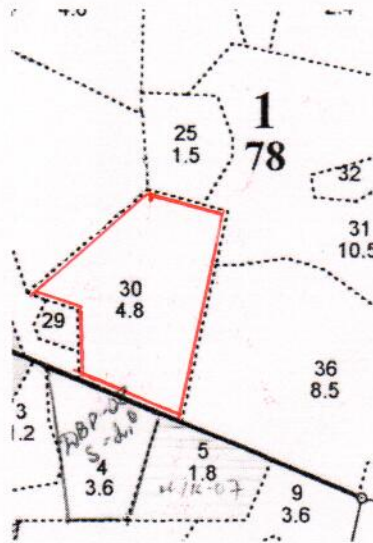
Исполнитель работ по проведению лесопатологических обследований:
 ФИО Александр С.Н. Подпись [Подпись]
 Дата составления документа 11.12.17 Телефон _____

Абрис участка

М 1:10000

Квартал 1 выдел 30

Площадь 4,8 га.



Номер выдела	Ленты (круговой площадки) перечёта				
	№ ленты (площадки)	длина, м	ширина, м	радиус, м	площадь, га
30					4,8

Номера точек	Координаты	Румбы линий	Длина, м

Условные обозначения: Место проведения лесопатологического обследования

Исполнитель работ по проведению лесопатологических обследований:

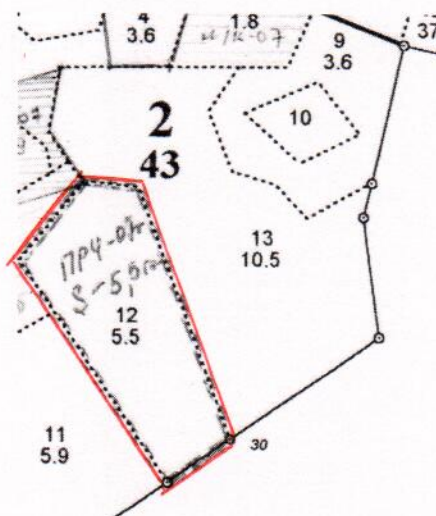
ФИО Бурмисев С.М. Подпись [Signature]
Дата составления документа 11.12.17 Телефон [Number]

Абрис участка

М 1:10000

Квартал 2 выдел 12

Площадь 5,5 га.



Номер выдела	Ленты (круговой площадки) перечёта				
	№ ленты (площадки)	длина, м	ширина, м	радиус, м	площадь, га
12					5,5

Номера точек	Координаты	Румбы линий	Длина, м

Условные обозначения: Место проведения лесопатологического обследования —

Исполнитель работ по проведению лесопатологических обследований:

ФИО Бурмистров С. Н.

Подпись [Signature]

Дата составления документа 11.12.17

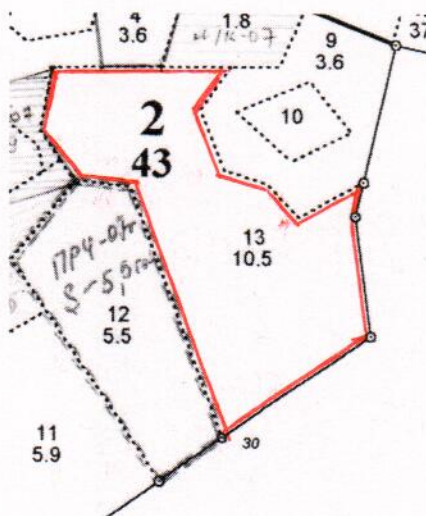
Телефон [Signature]

Абрис участка

М 1:10000

Квартал 2 выдел 13

Площадь 10,5 га.



Номер выдела	Ленты (круговой площадки) перечёта				
	№ ленты (площадки)	длина, м	ширина, м	радиус, м	площадь, га
13					10,5

Номера точек	Координаты	Румбы линий	Длина, м

Условные обозначения: Место проведения лесопатологического обследования

Исполнитель работ по проведению лесопатологических обследований:

ФИО Бурмачев С.Н.

Подпись [Signature]

Дата составления документа 11.12.17

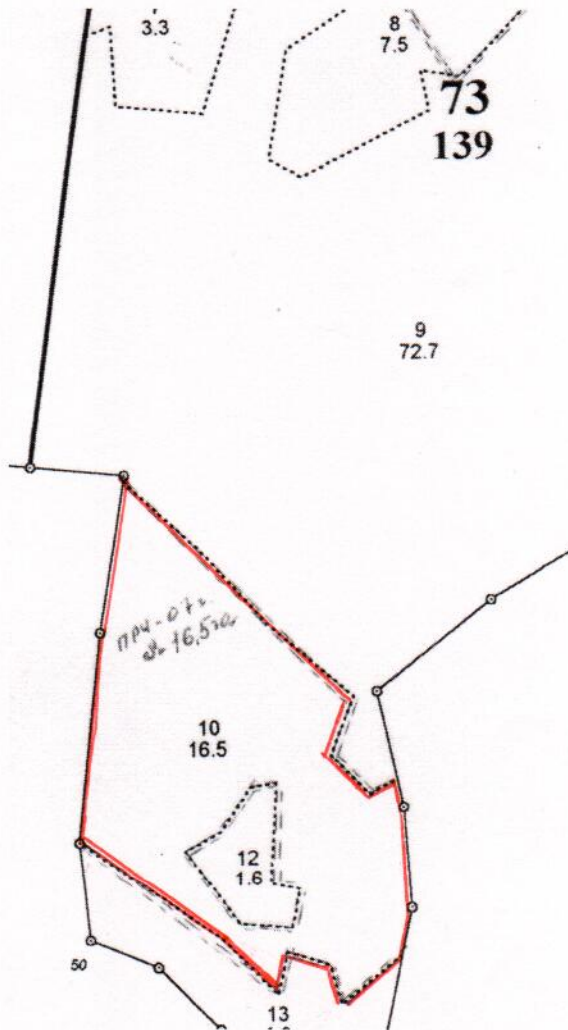
Телефон [Signature]

Абрис участка

М 1:10000

Квартал 273 выдел 10

Площадь 16,5 га.



Номер выдела	Ленты (круговой площадки) перечёта				
	№ ленты (площадки)	длина, м	ширина, м	радиус, м	площадь, га
10					16,5

Номера точек	Координаты	Румбы линий	Длина, м

Условные обозначения: Место проведения лесопатологического обследования —

Исполнитель работ по проведению лесопатологических обследований:

ФИО Кудряшова С.М.

Подпись [Signature]

Дата составления документа 11.12.17

Телефон

