

Приложение 2  
к приказу Минприроды России  
от 16.09.2016 № 480

Форма

"УТВЕРЖДАЮ"

Первый заместитель директора  
департамента лесного хозяйства  
Ярославской области



Хитров И.А.

"08" 12 2017 г.

**Акт**

лесопатологического обследования № 176

лесных насаждений Рыбинского лесничества (лесопарка)

Ярославской области (субъекта Российской Федерации)

Способ лесопатологического обследования:

1. Визуальный   
2. Инструментальный

**Место проведения**

| Участковое лесничество | Урочище (дача) | Квартал<br>(кварталы) | Выдел (выделы) | Площадь, га |
|------------------------|----------------|-----------------------|----------------|-------------|
| Пригородное            |                | 81                    | 6              | 5,5         |
|                        |                |                       |                |             |
|                        |                |                       |                |             |
|                        |                |                       |                |             |
|                        |                |                       |                |             |

Лесопатологическое обследование проведено на общей площади 5,5 га.

**1. Визуальное лесопатологическое обследование.\***

Наземное  Дистанционное

1.1. На площади 5,5 га фактическая таксационная характеристика лесного насаждения соответствует (не соответствует) таксационному описанию (нужное подчеркнуть).

Причины несоответствия \_\_\_\_\_

Список участков с выявленными несоответствиями приведен в приложении 1 к настоящему Акту.

1.2. Лесные насаждения с нарушенной и утраченной устойчивостью выявлены на площади 5,5 га:

| Участковое лесничество | Урочище (дача) | Площадь, га                |                            | Причина ослабления (гибели) |
|------------------------|----------------|----------------------------|----------------------------|-----------------------------|
|                        |                | с нарушенной устойчивостью | с утраченной устойчивостью |                             |
| Пригородное            |                | 5,5                        |                            | 822                         |
|                        |                |                            |                            |                             |
|                        | Итого          | 5,5                        |                            |                             |

Состояние обследованных лесных насаждений приведено в приложениях 1.1-1.4 к Акту в зависимости от метода проведения ЛПО.

1.3. В обследованных лесных участках прогнозируется:

| Прогноз                                      | Площадь, га |
|--|-------------|
| Ослабление лесных насаждений                 |             |
| Усыхание лесных насаждений различной степени |             |
| Развитие очагов вредных организмов           |             |

1.4. Обнаружено загрязнение лесного участка отходами и выбросами:


Промышленными  Бытовыми

| Вид загрязнения | Размеры загрязнения |           |           | Объем, кубм | Площадь загрязнения |
|-----------------|---------------------|-----------|-----------|-------------|---------------------|
|                 | длина, м            | ширина, м | высота, м |             |                     |
|                 |                     |           |           |             |                     |
|                 |                     |           |           |             |                     |

**ЗАКЛЮЧЕНИЕ**

Оценка текущего санитарного и лесопатологического состояния лесных насаждений, назначенные профилактические мероприятия по защите лесов, агитационные мероприятия: В квартале № 81 выделе № 6 на площади 5,5 га участкового лесничества Пригородное наблюдается усыхание насаждения, необходимо проведение инструментального обследования

Исполнитель работ по проведению лесопатологического обследования:

ФИО Д.И. Дуран Подпись   
Дата обследования 04.09.2017

\*Раздел включается в акт, в случае проведения лесопатологического обследования визуальным способом.



**2. Инструментальное обследование лесного участка.\***

2.1. Фактическая таксационная характеристика лесного насаждения соответствует  
(не соответствует) (нужное подчеркнуть) таксационному описанию. Причины несоответствия:

Ведомость лесных участков с выявленными несоответствиями таксационным описаниям приведена в приложении 1 к Акту.

2.2. Состояние насаждений: с нарушенной устойчивостью   
с утраченной устойчивостью

причины повреждения:

Воздействия шквалистых и ураганных ветров прошлых лет, повлекшие слом стволов деревьев,  
Повреждения молниями

стволовыми вредителями:

| Вид вредителя | Порода | Встречаемость (% заселенных деревьев) | Степень заселения (слабая, средняя, сильная) |
|---------------|--------|---------------------------------------|--|
|               |        |                                       |  |
|               |        |                                       |  |
|               |        |                                       |  |
|               |        |                                       |  |

Повреждено огнём:

| Вид пожара | Порода | Состояние корневых лап      |                                     | Состояние корневой шейки                                       |                                     | Подсушивание луба                        |                                     |
|------------|--------|-----------------------------|-------------------------------------|--|-------------------------------------|--|-------------------------------------|
|            |        | % поврежденных огнём корней | % деревьев с данным повреждением см | ожог корневой шейки по окружности (1/4; 2/4; 3/4; более с 3/4) | % деревьев с данным повреждением см | по окружности (1/4; 2/4; 3/4; более 3/4) | % деревьев с данным повреждением см |
|            |        |                             |                                     |  |                                     |  |                                     |
|            |        |                             |                                     |  |                                     |  |                                     |
|            |        |                             |                                     |  |                                     |  |                                     |
|            |        |                             |                                     |  |                                     |  |                                     |

Поражено болезнями:

| Вид | Порода | Встречаемость (% заражённых деревьев) | Степень заражения (слабая, средняя, сильная) |
|-----|--------|---------------------------------------|--|
|     |        |                                       |  |
|     |        |                                       |  |
|     |        |                                       |  |
|     |        |                                       |  |

2.3. Выборке подлежит 8,42 % деревьев, 7,7 % от запаса

в том числе:

ослабленных \_\_\_\_\_ %, (причины назначения) 822 ;  
 сильно ослабленных \_\_\_\_\_ %, (причины назначения) 840 ;  
 усыхающих \_\_\_\_\_ %, (причины назначения) 

|  |  |  |
|--|--|--|
|  |  |  |
|--|--|--|

 ;  
 свежего сухостоя \_\_\_\_\_ %,   
 свежего ветровала: 5,1 %,   
 свежего бурелома \_\_\_\_\_ %,   
 старого ветровала: 1,27 %,   
 старого бурелома 0,11 %,   
 старого сухостоя 1,23 %,   
 аварийных \_\_\_\_\_ %.

822 - Воздействия шквалистых и ураганных ветров прошлых лет, повлекшие слом стволов деревьев

840 - Повреждения молниями

2.4. Полнота лесного насаждения после уборки деревьев, подлежащих рубке, составит 0,65  
Критическая полнота для данной категории лесных насаждений составляет 0,3

## ЗАКЛЮЧЕНИЕ

С целью предотвращения негативных процессов или снижения ущерба от их воздействия назначено:

| Участковое лесничество | Урочище (дача) | Квартал | Выдел | Площадь выдела, га | Вид мероприятия | Площадь мероприятия, га | Порода | Запас на выдел, куб.м | Крайние сроки проведения |
|------------------------|----------------|---------|-------|--------------------|-----------------|-------------------------|--------|-----------------------|--------------------------|
| Пригородное            |                | 81      | 6     | 5,5                | ВСП             | 5,5                     | С.Е    | 130,9                 | 2018                     |

Ведомость перечета деревьев, назначенных в рубку, и лесного участка прилагаются (приложение 2 и 3 к Акту).

Меры по обеспечению возобновления:


естественное

Мероприятия, необходимые для предупреждения повреждения или поражения смежных насаждений  
лесопатологический мониторинг

Сведения для расчета степени повреждения:

год образования старого сухостоя Прошлые года ;  
основная причина повреждения древесины 822 ;  
дата проведения обследований 04.09.2017 ;

Исполнитель работ по проведению лесопатологического обследования:

ФИО Д.И. Дуран Подпись   
Должность Инженер лесного хозяйства  
Организация ГКУ ЯО "Рыбинское лесничество"

\* Раздел включается в акт в случае проведения лесопатологического обследования обследования инструментальным способом.

\* 822 - Воздействия шквалистых и ураганных ветров прошлых лет, повлекшие слом стволов деревьев



Приложение 1  
к акту лесопатологического обследования

Ведомость лесных участков с выявленными несоответствиями таксационным описаниям

| Источник данных | Год проведения лесопроизводства | Номер квартала | Номер выдела | Площадь выдела, га | Целевое назначение лесов | Категория защитных лесов | Номер лесопатологического выдела | Площадь лесопатологического выдела, га | Таксационная характеристика | Заложено пробных площадей |                   |                   |                     |          |             |                  |         |         |                  |  |  |
|-----------------|---------------------------------|----------------|--------------|--------------------|--------------------------|--------------------------|----------------------------------|--|-----------------------------|---------------------------|-------------------|-------------------|---------------------|----------|-------------|------------------|---------|---------|------------------|--|--|
|                 |                                 |                |              |                    |                          |                          |                                  |  |                             | количество, шт            | общая площадь, га |                   |                     |          |             |                  |         |         |                  |  |  |
| ТО              | Ф                               | ТО             | Ф            | ТО                 | Ф                        | ТО                       | Ф                                | ТО                                     | Ф                           | ТО                        | Ф                 |                   |                     |          |             |                  |         |         |                  |  |  |
|                 |                                 |                |              |                    |                          |                          |                                  |  | состав                      | порода                    | возраст, лет      | средняя высота, м | средний диаметр, см | тип леса | тип условий | местопроизрастан | плотота | бонитет | запас, куб. м/га |  |  |

Примечание:

ТО - таксационные описания

Ф - фактическая характеристика лесного насаждения

Исполнитель работ по проведению лесопатологического обследования:

ФИО

Д.И. Дуран

Подпись



Должность

Инженер лесного хозяйства

Организация

ГКУ ЯО "Рыбинское лесничество"

04.09.2017 г.

Результаты проведения лесопатологического обследования лесных насаждений за

Субъект Российской Федерации  
Участковое лесничество

Ярославская область  
Пригородное

Лесничество (лесопарк)  
Урочища (лесная дача)

Рыбинское

| Номер квартала | Номер выдела | Площадь выдела, га | Площадь лесопатологического выдела, га | Таксационная характеристика |        |         |                   |                     |          |         |         |              |                          | Число деревьев на пробе, шт. | Распределение запаса насаждения по категориям состояния деревьев, % |                    |           |                 |                 |                 |                 |                |                |                   | Признаки повреждения деревьев | Доля поврежденных деревьев, % | Причина ослабления, повреждения | Подожиг рубке, % | Назначенные мероприятия |       |       |             |     |  |
|----------------|--------------|--------------------|--|-----------------------------|--------|---------|-------------------|---------------------|----------|---------|---------|--------------|--------------------------|------------------------------|---|--------------------|-----------|-----------------|-----------------|-----------------|-----------------|----------------|----------------|-------------------|-------------------------------|-------------------------------|---------------------------------|------------------|-------------------------|-------|-------|-------------|-----|--|
|                |              |                    |  | состав                      | пополн | возраст | средняя высота, м | средний диаметр, см | тип леса | полнота | фонитет | запас, км/га | без признаков ослабления |                              | ослабленные   | сильно ослабленные | учащающие | свежий сухостой | старый сухостой | свежий ветровал | старый ветровал | свежий бурелом | старый бурелом | аварийные деревья |                               |                               |                                 |                  | всего                   | всего | всего | всего       |     |  |
| 1              | 2            | 5,5                | 7                                      | 8                           | 9      | 10      | 11                | 12                  | 28       | 13      | 14      | 15           | 16                       | 17                           | 18  | 19                 | 20        | 21              | 22              | 23              | 24              | 25             | 26             | 27                | 28                            | 29                            | 30                              | 31               | 32                      | 33    | 34    | Площадь, га | Вид |  |
| 81             | 6            | 5,5                | 1                                      | 8С                          | 75     | 24      | 28                | СКИС                | 0,7      | 1       | 310     | 157          | 63,5                     | 10,5                         | 18  | 19                 | 20        | 21              | 22              | 23              | 24              | 25             | 26             | 27                | 28                            | 29                            | 30                              | 31               | 32                      | 33    | 34    | Площадь, га | Вид |  |
|                |              |                    |  | 1Б                          |        |         |                   |                     |          |         |         | 32           | 3,8                      | 7,4                          | 13  | 4,0                | 3,0       |                 |                 |                 | 4,8             |                |                | 0,1               |                               | 206                           | 3,5                             | 822              | 2,8                     | ВСР   | 5,5   |             |     |  |
|                |              |                    |  | 1Б                          |        |         |                   |                     |          |         |         | 13           | 4,0                      | 3,0                          |   |                    |           |                 |                 |                 |                 |                |                |                   | 216                           | 5,0                           | 840                             | 4,8              |                         |       |       |             |     |  |
| Итого          |              |                    |  |                             |        |         |                   |                     |          |         |         |              |                          |                              | 202   | 71,3               | 21,0      |                 |                 |                 | 1,2             | 5,1            | 1,3            |                   | 0,1                           |                               | 8,4                             |                  |                         |       |       |             |     |  |

Показатели, не соответствующие таксационному описанию отмечаются "\*".

Исполнитель работ по проведению лесопатологического обследования:

- 822 - Воздействия шквалистых и ураганных ветров прошлых лет, повлекшие слом ст
- 206 - Механические повреждения обрыв корней (вывал) прошлых лет
- 840 - Повреждения молниями
- 216 - Механические повреждения слом ствола в обл. кроны пр. лет

ФИО Д.И. Дуран Подпись  
 Должность Инженер лесного хозяйства  
 Организация ГКУ ЯО "Рыбинское лесничество"  
 Дата составления документа 07.12.2017 Телефон



**Ведомость перечета деревьев назначенных в рубку  
Временная пробная площадь**

Субъект РФ Ярославская область  
Лесничество (лесопарк) Рыбинское Пригородное  
Квартал 81 Выдел 6 Площадь, 5,5 га,  
Номер очага вредных организмов \_\_\_\_\_ Размер пробной площади 0,60 га,

Таксационная характеристика:

тип леса СКИС состав 8С1Е1Б возраст 75 бонитет 1  
полнота 0,7 запас на га 310 возобновление естественное

Время и причина ослабления насаждения:

Прошлые года  
Воздействия шквалистых и ураганных ветров прошлых лет, повлекшие слом стволов деревьев, Повреждения молниями

Тип очага вредных организмов:

эпизодический, хронический (подчеркнуть)  
Фаза развития очага: начальная, нарастания численности, собственно вспышка, кризис  
(подчеркнуть)

Состояние лесного насаждения, намечаемые мероприятия:

здоровое  
ВСП

Средневзвешенная категория состояния насаждения составляет

1,42

ВСП - Выборочная санитарная рубка

Исполнитель работ по проведению лесопатологического обследования:

Дата составления документа:

07.12.2017 Телефон \_\_\_\_\_

ФИО

Должность


Организация

Д.И. Дуран

Инженер лесного хозяйства

ГКУ ЯО "Рыбинское лесничество"

Подпись



## ВЕДОМОСТЬ ПЕРЕЧЕТА ДЕРЕВЬЕВ

| Порода:                   |  | Сосна |     |    |   |    |   |    |    |     |                   |    |    |                   |    |    |     | Всего деревьев по ступеням толщины |  |
|---------------------------|--|-------|-----|----|---|----|---|----|----|-----|-------------------|----|----|-------------------|----|----|-----|------------------------------------|--|
| Ступени толщины, см       | Количество деревьев по категориям состояния, шт. |       |     |    |   |    |   |    |    |     |                   |    |    |                   |    |    | шт. | в том числе подлежат рубке, %      |  |
|                           | I  | II    | III | IV |   | V  |   | VI |    |     | ветровал, бурелом |    |    | аварийные деревья |    |    |     |                                    |  |
|                           |  |       |     | НЗ | З | НЗ | З | НЗ | З  | О   | НЗ                | З  | О  | НЗ                | З  | О  |     |                                    |  |
| 1                         | 2  | 3     | 4   | 5  | 6 | 7  | 8 | 9  | 10 | 11  | 12                | 13 | 14 | 15                | 16 | 17 | 18  | 19                                 |  |
| 8                         |  |       |     |    |   |    |   |    |    |     |                   |    |    |                   |    |    |     |                                    |  |
| 12                        | 13   |       |     |    |   |    |   |    |    |     | 1                 |    |    |                   |    |    | 14  | 7                                  |  |
| 16                        | 24   | 12    |     |    |   |    |   |    |    | 1   |                   |    | 1  |                   |    |    | 38  | 5                                  |  |
| 20                        | 16   | 9     |     |    |   |    |   | 1  |    |     | 1                 |    |    |                   |    |    | 27  | 7                                  |  |
| 24                        | 45   | 7     |     |    |   |    |   |    |    | 1   |                   |    |    |                   |    |    | 53  | 2                                  |  |
| 28                        | 20   |       |     |    |   |    |   |    |    |     | 1                 |    |    |                   |    |    | 21  | 5                                  |  |
| 32                        | 3  |       |     |    |   |    |   |    |    |     |                   |    |    |                   |    |    | 3   |                                    |  |
| 36                        | 1  |       |     |    |   |    |   |    |    |     |                   |    |    |                   |    |    | 1   |                                    |  |
| 40                        |  |       |     |    |   |    |   |    |    |     |                   |    |    |                   |    |    |     |                                    |  |
| 44                        |  |       |     |    |   |    |   |    |    |     |                   |    |    |                   |    |    |     |                                    |  |
| 48                        |  |       |     |    |   |    |   |    |    |     |                   |    |    |                   |    |    |     |                                    |  |
| 52                        |  |       |     |    |   |    |   |    |    |     |                   |    |    |                   |    |    |     |                                    |  |
| 56                        |  |       |     |    |   |    |   |    |    |     |                   |    |    |                   |    |    |     |                                    |  |
| 60                        |  |       |     |    |   |    |   |    |    |     |                   |    |    |                   |    |    |     |                                    |  |
| Итого число стволов, шт.  | 122  | 28    |     |    |   |    |   |    |    | 3   |                   |    | 4  |                   |    |    | 157 | 4,5                                |  |
| Итого, % от числа стволов | 60,4   | 13,9  |     |    |   |    |   |    |    | 1,5 |                   |    | 3  |                   |    |    | 78  | 3,5                                |  |
| Итого запас, кбм          | 48   | 8     |     |    |   |    |   |    |    | 1   |                   |    | 1  |                   |    |    | 59  | 2,8                                |  |
| Итого, % от запаса        | 63,5   | 10,5  |     |    |   |    |   |    |    | 1,2 |                   |    | 2  |                   |    |    | 77  | 2,8                                |  |

| Порода:                   |  | Ель |     |    |   |    |   |    |    |    |                   |    |      |                   |    |    |     | Всего деревьев по ступеням толщины |  |
|---------------------------|--|-----|-----|----|---|----|---|----|----|----|-------------------|----|------|-------------------|----|----|-----|------------------------------------|--|
| Ступени толщины, см       | Количество деревьев по категориям состояния, шт. |     |     |    |   |    |   |    |    |    |                   |    |      |                   |    |    | шт. | в том числе подлежат рубке, %      |  |
|                           | I  | II  | III | IV |   | V  |   | VI |    |    | ветровал, бурелом |    |      | аварийные деревья |    |    |     |                                    |  |
|                           |  |     |     | НЗ | З | НЗ | З | НЗ | З  | О  | НЗ                | З  | О    | НЗ                | З  | О  |     |                                    |  |
| 1                         | 2  | 3   | 4   | 5  | 6 | 7  | 8 | 9  | 10 | 11 | 12                | 13 | 14   | 15                | 16 | 17 | 18  | 19                                 |  |
| 8                         |  |     |     |    |   |    |   |    |    |    |                   |    |      |                   |    |    |     |                                    |  |
| 12                        |  |     |     |    |   |    |   |    |    |    |                   |    |      |                   |    |    |     |                                    |  |
| 16                        | 5  | 2   |     |    |   |    |   |    |    |    | 3                 |    |      |                   |    |    | 10  | 30                                 |  |
| 20                        | 4  | 5   |     |    |   |    |   |    |    |    | 2                 |    |      |                   |    |    | 11  | 18                                 |  |
| 24                        |  |     |     |    |   |    |   |    |    |    | 5                 |    |      |                   |    |    | 5   | 100                                |  |
| 28                        | 1  | 5   |     |    |   |    |   |    |    |    |                   |    |      |                   |    |    | 6   |                                    |  |
| 32                        |  |     |     |    |   |    |   |    |    |    |                   |    |      |                   |    |    |     |                                    |  |
| 36                        |  |     |     |    |   |    |   |    |    |    |                   |    |      |                   |    |    |     |                                    |  |
| 40                        |  |     |     |    |   |    |   |    |    |    |                   |    |      |                   |    |    |     |                                    |  |
| 44                        |  |     |     |    |   |    |   |    |    |    |                   |    |      |                   |    |    |     |                                    |  |
| 48                        |  |     |     |    |   |    |   |    |    |    |                   |    |      |                   |    |    |     |                                    |  |
| 52                        |  |     |     |    |   |    |   |    |    |    |                   |    |      |                   |    |    |     |                                    |  |
| 56                        |  |     |     |    |   |    |   |    |    |    |                   |    |      |                   |    |    |     |                                    |  |
| Итого число стволов, шт.  | 10   | 12  |     |    |   |    |   |    |    |    |                   |    | 10   |                   |    |    | 32  | 31,3                               |  |
| Итого, % от числа стволов | 5,0  | 5,9 |     |    |   |    |   |    |    |    |                   |    | 10,0 |                   |    |    | 16  | 5,0                                |  |
| Итого запас, кбм          | 3  | 6   |     |    |   |    |   |    |    |    |                   |    | 4    |                   |    |    | 12  | 4,8                                |  |
| Итого, % от запаса        | 3,8  | 7,4 |     |    |   |    |   |    |    |    |                   |    | 4,8  |                   |    |    | 16  | 4,8                                |  |





## Итоговая

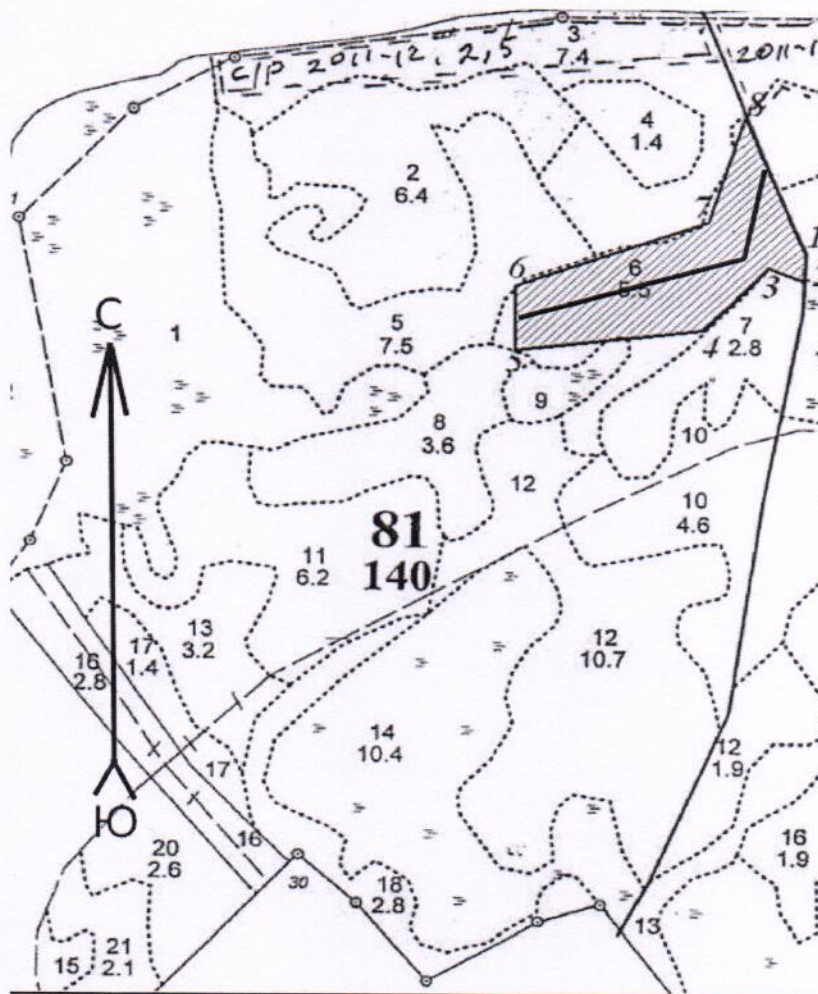
| Ступени толщины,<br>см    | Количество деревьев по категориям состояния, шт. |      |     |    |   |    |   |    |     |    |                   |    |    |                   |    |    | Всего деревьев по ступеням толщины |                               |     |
|---------------------------|--|------|-----|----|---|----|---|----|-----|----|-------------------|----|----|-------------------|----|----|------------------------------------|-------------------------------|-----|
|                           | I  | II   | III | IV |   | V  |   | VI |     |    | ветровал, бурелом |    |    | аварийные деревья |    |    | шт.                                | в том числе подлежат рубке, % |     |
|                           |  |      |     | НЗ | З | НЗ | З | НЗ | З   | О  | НЗ                | З  | О  | НЗ                | З  | О  |                                    |                               |     |
| 1                         | 2  | 3    | 4   | 5  | 6 | 7  | 8 | 9  | 10  | 11 | 12                | 13 | 14 | 15                | 16 | 17 | 18                                 | 19                            |     |
| 8                         |  |      |     |    |   |    |   |    |     |    |                   |    |    |                   |    |    |                                    |                               |     |
| 12                        | 13   |      |     |    |   |    |   |    |     |    | 1                 |    |    |                   |    |    |                                    | 14                            | 7   |
| 16                        | 29   | 14   |     |    |   |    |   |    |     | 1  | 3                 |    | 1  |                   |    |    |                                    | 48                            | 10  |
| 20                        | 24   | 19   |     |    |   |    |   | 1  |     |    | 3                 |    |    |                   |    |    |                                    | 47                            | 9   |
| 24                        | 45   | 7    |     |    |   |    |   |    |     | 1  | 5                 |    |    |                   |    |    |                                    | 58                            | 10  |
| 28                        | 24   | 5    |     |    |   |    |   |    |     |    | 1                 |    |    |                   |    |    |                                    | 30                            | 3   |
| 32                        | 3  | 1    |     |    |   |    |   |    |     |    |                   |    |    |                   |    |    |                                    | 4                             |     |
| 36                        | 1  |      |     |    |   |    |   |    |     |    |                   |    |    |                   |    |    |                                    | 1                             |     |
| 40                        |  |      |     |    |   |    |   |    |     |    |                   |    |    |                   |    |    |                                    |                               |     |
| 44                        |  |      |     |    |   |    |   |    |     |    |                   |    |    |                   |    |    |                                    |                               |     |
| 48                        |  |      |     |    |   |    |   |    |     |    |                   |    |    |                   |    |    |                                    |                               |     |
| 52                        |  |      |     |    |   |    |   |    |     |    |                   |    |    |                   |    |    |                                    |                               |     |
| 56                        |  |      |     |    |   |    |   |    |     |    |                   |    |    |                   |    |    |                                    |                               |     |
| 60                        |  |      |     |    |   |    |   |    |     |    |                   |    |    |                   |    |    |                                    |                               |     |
| Итого число стволов, шт.  | 139  | 46   |     |    |   |    |   |    | 3   |    | 14                |    |    |                   |    |    |                                    | 202                           | 8,4 |
| Итого, % от числа стволов | 68,8   | 22,8 |     |    |   |    |   |    | 1,5 |    | 6,9               |    |    |                   |    |    |                                    | 100                           | 8,4 |
| Итого запас, кбм          | 54   | 16   |     |    |   |    |   |    | 1   |    | 5                 |    |    |                   |    |    |                                    | 76                            | 7,7 |
| Итого, % от запаса        | 71,3   | 21,0 |     |    |   |    |   |    | 1,2 |    | 6,4               |    |    |                   |    |    |                                    | 100                           | 7,7 |

Примечание: НЗ - незаселенное, З - заселенное, О - отработанное вредителями.  
Средняя по породе: Сосна-1,26; Ель-2,63; Береза-1,46




Абрис участка

М 1:10000

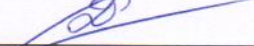


| № выдела | Ленты (круговые площадки) перечета |          |           |           |             |
|----------|------------------------------------|----------|-----------|-----------|-------------|
|          | № ленты (площадки)                 | Длина, м | Ширина, м | Радиус, м | Площадь, га |
| 6        | 1                                  | 617      | 10        |           | 0,6         |

| Номера точек | Координаты                | Румбы линий | Длина, м |
|--------------|---------------------------|-------------|----------|
| 1-2          | 58°09'27.5"N 8°37'14.7"E  | ЮЗ: 3       | 36       |
| 2-3          | 58°09'24.9"N 38°37'00.7"E | СЗ: 67      | 45       |
| 3-4          | 58°09'23.0"N 38°36'58.1"E | ЮЗ: 43      | 113      |
| 4-5          | 58°09'22.7"N 38°36'55.4"E | ЮЗ: 84      | 224      |
| 5-6          | 58°09'23.6"N 38°36'43.2"E | СВ: 1       | 83       |
| 6-7          | 58°09'27.5"N 38°36'43.0"E | СВ: 70      | 242      |
| 7-8          | 58°09'28.1"N 38°36'56.5"E | СВ: 18      | 144      |
| 8-1          | 58°09'30.3"N 38°36'57.2"E | ЮВ: 22      | 192      |

Условные обозначения:  - граница лесопатологического выдела; — - лента перечета.

Исполнитель работ по проведению лесопатологического обследования:

ФИО Д.И. Дуран Подпись 

Дата составления документа 07.12.2017 Телефон \_\_\_\_\_

|     |      |            |          |            |     |      |      |      |     |     |     |     |     |     |       |       |        |     |       |    |         |     |    |    |
|-----|------|------------|----------|------------|-----|------|------|------|-----|-----|-----|-----|-----|-----|-------|-------|--------|-----|-------|----|---------|-----|----|----|
| Н   | Пло- | Состав     | Подрост  | ло         | Я   | Вы-  | Эле- | Воз- | Вы- | Дн: | Кл: | Гр: | Бо: | Тип | Полн: | Запас | сырост | Кл: | Запас | на | выделе, | лес | МЗ |    |
| вы- | шадь | лесок      | покров   | поч:       | со- | мент |      |      |     |     |     |     |     |     |       |       |        |     |       |    |         |     |    |    |
| де- | ва-  | рельеф     | особенн: | Р:         | та  |      |      |      |     |     |     |     |     |     |       |       |        |     |       |    |         |     |    |    |
| ла  | га   | ости       | выдела   | Отмет:     |     |      |      |      |     |     |     |     |     |     |       |       |        |     |       |    |         |     |    |    |
|     |      | ка         | о        | порослевом | У:  | ру-  |      |      |     |     |     |     |     |     |       |       |        |     |       |    |         |     |    |    |
|     |      | прояск     | Наимен.  | кат:       | ру- |      |      |      |     |     |     |     |     |     |       |       |        |     |       |    |         |     |    |    |
|     |      | ег.        | незалес. | земель:    | С:  | са-  |      |      |     |     |     |     |     |     |       |       |        |     |       |    |         |     |    |    |
|     |      | Хар.       | лесных   | культур    |     |      |      |      |     |     |     |     |     |     |       |       |        |     |       |    |         |     |    |    |
|     |      | Кадастров. | оценка   |            |     |      |      |      |     |     |     |     |     |     |       |       |        |     |       |    |         |     |    |    |
|     | 1    | 2          | 3        | 4          | 5   | 6    | 7    | 8    | 9   | 10  | 11  | 12  | 13  | 14  | 15    | 16    | 17     | 18  | 19    | 20 | 21      | 22  | 23 | 24 |

1 27,2 БОЛОТО

НИЗИННОЕ, ОСОКОВОЕ, зарастание 40% ИВА КУСТАРН.

рекреационная характеристика: тип ландшафта ОТКРЫТЫЙ-С ДЕРЕВ., класс эстетич. оценки-2, санитар. -гиг. оценка-НИЗКАЯ

2 6,4 10Б+С 1 25 Б 70 25 24 7 2 1 СКИС 0,8 25 160 160

СЗ

подлесок: КРЛ Р РЕДКИЙ

рекреационная характеристика: тип ландшафта ЗАКРЫТ. ГОРИЗН. СОМ, класс эстетич. оценки-1, санитар. -гиг. оценка-СРЕДНЯЯ, класс устойчивости-1, деградация лесной среды-1

3 7,4 10Б 1 25 Б 65 25 24 7 2 1 СКИС 0,7 22 163 163

СЗ

подлесок: КРЛ Р СРЕДНИЙ

ЯГОДНИКИ ЧЕРНИКА 15%

рекреационная характеристика: тип ландшафта ЗАКРЫТ. ГОРИЗН. СОМ, класс эстетич. оценки-1, санитар. -гиг. оценка-СРЕДНЯЯ, класс устойчивости-1, деградация лесной среды-1

4 1,4 6Б4ОС 1 23 Б 65 23 20 7 2 2 СЧ 0,8 22 31 19

ОС

подлесок: КРЛ Р РЕДКИЙ

ЯГОДНИКИ ЧЕРНИКА 10%

рекреационная характеристика: тип ландшафта ЗАКРЫТ. ГОРИЗН. СОМ, класс эстетич. оценки-1, санитар. -гиг. оценка-СРЕДНЯЯ, класс устойчивости-1, деградация лесной среды-1

5 7,5 6С2В 1 24 С 70 24 26 4 2 1 СКИС 0,7 31 233 186

Б

подлесок: КРЛ Р РЕДКИЙ

рекреационная характеристика: тип ландшафта ЗАКРЫТ. ГОРИЗН. СОМ, класс эстетич. оценки-1, санитар. -гиг. оценка-СРЕДНЯЯ, класс устойчивости-1, деградация лесной среды-1

6 5,5 8С1Е1В 1 24 С 75 24 28 4 2 1 СКИС 0,7 31 171 137

Е

Б

подлесок: КРЛ Р СРЕДНИЙ

рекреационная характеристика: тип ландшафта ЗАКРЫТ. ГОРИЗН. СОМ, класс эстетич. оценки-1, санитар. -гиг. оценка-СРЕДНЯЯ, класс устойчивости-1, деградация лесной среды-1

7 2,8 9Б1С 1 24 Б 60 24 22 6 2 1 СЧ 0,8 24 67 60

С

подлесок: КРЛ Р РЕДКИЙ

ЯГОДНИКИ ЧЕРНИКА 20%

рекреационная характеристика: тип ландшафта ЗАКРЫТ. ГОРИЗН. СОМ, класс эстетич. оценки-1, санитар. -гиг. оценка-СРЕДНЯЯ, класс устойчивости-1, деградация лесной среды-1

СЧЗ  
2011 г.  
З. Б. В.Зашит  
З. Б. В.





**ДЕПАРТАМЕНТ  
ОХРАНЫ ОКРУЖАЮЩЕЙ СРЕДЫ  
И ПРИРОДОПОЛЬЗОВАНИЯ  
ЯРОСЛАВСКОЙ ОБЛАСТИ**

Директору департамента  
лесного хозяйства  
Ярославской области

Свободы ул., д. 62, г. Ярославль, 150014  
Телефон (4852) 40-19-08  
Факс (4852) 40-02-28  
e-mail: doosp@yarregion.ru  
<http://yarregion.ru/depts/doosp>  
ОКПО 80694005, ОГРН 1077604014872,  
ИНН / КПП 7602060560 / 760401001

Н.А. Савельеву

№ \_\_\_\_\_

На № \_\_\_\_\_ от \_\_\_\_\_

О согласовании санитарно-  
оздоровительных мероприятий в ООПТ

Уважаемый Николай Александрович!

Департамент охраны окружающей среды и природопользования Ярославской области рассмотрел Ваше обращение о согласовании санитарно-оздоровительных мероприятий на лесных участках, расположенных в лесном квартале 81 (выдел 6) и лесном квартале 82 (выдел 4) Пригородного участкового лесничества ГКУ ЯО «Рыбинское лесничество», входящих в состав территории памятника природы регионального значения «Юршинский остров» (далее – памятник природы), а также обосновывающие материалы.

В соответствии с постановлением Правительства области от 02.11.2017 № 823-п «Об утверждении режима особой охраны территорий памятников природы регионального значения в Ярославской области» департамент согласовывает санитарно-оздоровительные мероприятия на лесных участках, расположенных в лесном квартале 81 (выдел 6) и лесном квартале 82 (выдел 4) Пригородного участкового лесничества ГКУ ЯО «Рыбинское лесничество».

Работы необходимо осуществлять вне периода размножения и миграции, гнездования и выращивания потомства объектов животного мира, который длится с апреля по июнь (включительно). До начала проведения работ необходимо уведомить ГБУ ЯО «Управление по особо охраняемым природным территориям и охране животного мира», осуществляющее функции единой дирекции ООПТ регионального значения Ярославской области (адрес: 150047, г. Ярославль, ул. Жукова, д. 30, телефон/факс 50-60-05, [upr.jvt.yrl@yandex.ru](mailto:upr.jvt.yrl@yandex.ru), директор Горчагов Виктор Михайлович).

Директор департамента

*ЭИП*

Ю.В. Фирсов

*Их. 25-07116-17 от 08.12.17.*

Хабаров Михаил Валерьевич  
(4852) 400-197