


Приложение 2  
к приказу Минприроды России  
от 16.09.2016 № 480  
Форма  
"УТВЕРЖДАЮ"  
Первый заместитель директора  
департамента лесного хозяйства  
Ярославской области

  
Хитров И.А.  
"14" 11 2017 г.

Акт  
лесопатологического обследования № 175  
лесных насаждений Даниловского лесничества (лесопарка)  
Ярославской области (субъекта Российской Федерации)

Способ лесопатологического обследования:

1. Визуальный   
2. Инструментальный

Место проведения

Участковое лесничество	Урочище (дача)	Квартал (кварталы)	Выдел (выделы)	Площадь, га
Даниловское		63	25	2,3

Лесопатологическое обследование проведено на общей площади 2,3 га.

2. Инструментальное обследование лесного участка.\*

2.1. Фактическая таксационная характеристика лесного насаждения соответствует  
(не соответствует) (нужное подчеркнуть) таксационному описанию. Причины несоответствия:

Ведомость лесных участков с выявленными несоответствиями таксационным описаниям приведена в приложении 1 к Акту.

2.2. Состояние насаждений: с нарушенной устойчивостью   
с утраченной устойчивостью

причины повреждения:  
короедом-типографом, Трутовик ложный осиновый

стволовыми вредителями:

Вид вредителя	Порода	Встречаемость (% заселенных деревьев)	Степень заселения (слабая, средняя, сильная)
Короед-типограф	Ель	12	слабая

Повреждено огнём:

Вид пожара	Порода	Состояние корневых лап		Состояние корневой шейки		Подсушивание луба	
		% поврежденных огнём корней	% деревьев с данным повреждением см	ожог корневой шейки по окружности (1/4; 2/4; 3/4; более 3/4)	% деревьев с данным повреждением см	по окружности (1/4; 2/4; 3/4; более 3/4)	% деревьев с данным повреждением см

Поражено болезнями:

Вид	Порода	Встречаемость (% заражённых деревьев)	Степень заражения (слабая, средняя, сильная)
Трутовик ложный осиновый	Осина	40	сильная

2.3. Выборке подлежит 7,49 % деревьев, 6,8 % от запаса

в том числе:

ослабленных \_\_\_\_\_ %, (причины назначения) 343 ;  
 сильно ослабленных \_\_\_\_\_ %, (причины назначения) 358 ;  
 усыхающих \_\_\_\_\_ %, (причины назначения) 

--	--	--

 ;  
 свежего сухостоя \_\_\_\_\_ %,   
 свежего ветровала: \_\_\_\_\_ %,   
 свежего бурелома \_\_\_\_\_ %,   
 старого ветровала: \_\_\_\_\_ %,   
 старого бурелома \_\_\_\_\_ %,   
 старого сухостоя 6,81 %,   
 аварийных \_\_\_\_\_ %.

343 - (заселено или отработано) короедом-типографом

358 - Трутовик ложный осиновый

2.4. Полнота лесного насаждения после уборки деревьев, подлежащих рубке, составит 0,65  
Критическая полнота для данной категории лесных насаждений составляет 0,5

## ЗАКЛЮЧЕНИЕ

С целью предотвращения негативных процессов или снижения ущерба от их воздействия назначено:

Участковое лесничество	Урочище (дача)	Квартал	Выдел	Площадь выдела, га	Вид мероприятия	Площадь мероприятия, га	Порода	Запас на выдел, куб.м	Крайние сроки проведения
Даниловское		63	25	2,3	ВСП	2,3	Е,ОС	51,8	2017

Ведомость перечета деревьев, назначенных в рубку, и лесного участка прилагаются (приложение 2 и 3 к Акту).

Меры по обеспечению возобновления:


естественное лесовосстановление

Мероприятия, необходимые для предупреждения повреждения или поражения смежных насаждений  
Лесопатологический мониторинг

Сведения для расчета степени повреждения:

год образования старого сухостоя 2010 ;  
основная причина повреждения древесины 343 ;  
дата проведения обследований 07.09.2017 ;

Исполнитель работ по проведению лесопатологического обследования:

ФИО Т.В. Шкилев Подпись   
Должность Директор  
Организация ООО "Экопроект"

\* Раздел включается в акт в случае проведения лесопатологического обследования обследования инструментальным способом.

\* 343 - (заселено или отработано) короедом-типографом

Приложение 1  
к акту лесопатологического обследования

Ведомость лесных участков с выявленными несоответствиями таксационным описаниям

Источник данных	Год проведения лесосурейтинга	Номер квартала	Номер выдела	Площадь выдела, га	Целевое назначение лесов	Категория защитных лесов	Номер лесопатологического выдела	Площадь выдела лесопатологического	Лесопатологического выдела, га	Таксационная характеристика											Заложено пробных площадей											
										состав	порода	возраст, лет	средняя высота, м	средний диаметр, см	тип леса	тип условий местопрорастания	плотность	бонитет	запас, куб. м/га	количество, шт	общая площадь, га											
ТО																																
Ф																																

Примечание:

ТО - таксационные описания

Ф - фактическая характеристика лесного насаждения

Исполнитель работ по проведению лесопатологического обследования:

ФИО

Т.В. Шкилев

Должность

Директор

Организация

ООО "Экопроект"

Подпись



07.09.2017 г.

Результаты проведения лесопатологического обследования лесных насаждений за

Субъект Российской Федерации Ярославская область Лесничество (лесопарк) Даниловское  
 Участковое лесничество Даниловское Урочища (лесная дача) Даниловское

Номер квартала	Номер выдела	Площадь выдела, га	Площадь лесопатологического выдела, га	Защитные леса	Категория защитных лесов	Номер лесопатологического выдела	Площадь лесопатологического выдела, га	Таксационная характеристика										Число деревьев на пробе, шт.	Распределение запаса насаждения по категориям состояния деревьев, %										Признаки повреждения деревьев	Доля поврежденных деревьев, %	Причина ослабления, повреждения	Подлежит рубке, %	Вид	Назначенные мероприятия			
								состав	порода	возраст	средняя высота, м	средний диаметр, см	тип леса	полнота	бонитет	запас, км/га	без признаков ослабления		ослабленные	сильно ослабленные	усыхающие	свежий сухостой	старый сухостой	свежий ветровал	старый ветровал	свежий бурелом	старый бурелом	аварийные деревья									
63	25	2,3	7	2,3	1	6	2,3	5Е	9	10	11	12	13	14	15	16	17	18	19	20	21	22	23	24	25	26	27	28	29	30	31	32	33	34	Площадь, га		
				лесопарковые зоны				4ЮС	8	9	10	11	12	13	14	15	16	17	18	19	20	21	22	23	24	25	26	27	28	29	30	31	32	33	ВСП		
				1Б															14,9	16,8	18,0		1,9					801	1,5	358							
																		111	4,2	3,2	1,7																
<b>Итого</b>																	1175	32,3	33,2	27,6			6,8													6,8	

Показатели, не соответствующие таксационному описанию отмечаются "\*\*".  
 Исполнитель работ по проведению лесопатологического обследования:

343 - (заселено или отработано) корослом-типографом  
 610 - Местное поселение стволых (отработано)  
 358 - Трутовик ложный осиновый  
 801 - Наличие плодовых тел на стволе

ФИО Т.В. Шкилев Подпись  
 Должность Директор  
 Организация ООО "Экопроект"  
 Дата составления документа 13.11.2017 Телефон

**Ведомость перечета деревьев назначенных в рубку  
Временная пробная площадь**

Субъект РФ Ярославская область  
Лесничество (лесопарк) Даниловское Даниловское  
Квартал 63 Выдел 25 Площадь, 2,3 га,  
Номер очага вредных организмов \_\_\_\_\_ Размер пробной площади 2,30 га,

Таксационная характеристика:  
тип леса ЕКИС состав 5Е4ОС1Б возраст 75 бонитет 1  
полнота 0,7 запас на га 330 возобновление естественное

Время и причина ослабления насаждения: \_\_\_\_\_ 2010

короедом-типографом, Трутовик ложный осиновый

Тип очага вредных организмов: \_\_\_\_\_ эпизодический, хронический (подчеркнуть)  
Фаза развития очага: \_\_\_\_\_ начальная, нарастания численности, собственно вспышка, кризис  
(подчеркнуть)


Состояние лесного насаждения, намечаемые мероприятия: \_\_\_\_\_ ослабленное  
\_\_\_\_\_ ВСП

Средневзвешенная категория состояния насаждения составляет \_\_\_\_\_ 2,12

ВСП - Выборочная санитарная рубка

Исполнитель работ по проведению лесопатологического обследования:

Дата составления документа: 13.11.2017 Телефон \_\_\_\_\_

ФИО Т.В. Шкилев Подпись   
Должность Директор  
Организация ООО "Экопроект"

ВЕДОМОСТЬ ПЕРЕЧЕТА ДЕРЕВЬЕВ

Порода: Ель		Количество деревьев по категориям состояния, шт.															Всего деревьев по ступеням толщины	
Ступени толщины, см	I	II	III	IV		V		VI			ветровал, бурелом			аварийные деревья			шт.	в том числе подлежат рубке, %
				НЗ	З	НЗ	З	НЗ	З	О	НЗ	З	О	НЗ	З	О		
1	2	3	4	5	6	7	8	9	10	11	12	13	14	15	16	17	18	19
8																		
12																		
16	57	34																
20	45	40	36														91	
24	71	64	47							24							145	17
28	46	43	16							18							200	9
32	6	17	12							28							133	21
36																	35	
40																		
44																		
48																		
52																		
56																		
60																		
Итого число стволов, шт.	225	198	111							70							604	11,6
Итого, % от числа стволов	19,1	16,9	9,4							6,0							51	6,0
Итого запас, кбм	92	92	54							34							272	5,0
Итого, % от запаса	13,3	13,3	7,8							5,0							39	5,0

Порода: Осина		Количество деревьев по категориям состояния, шт.															Всего деревьев по ступеням толщины	
Ступени толщины, см	I	II	III	IV		V		VI			ветровал, бурелом			аварийные деревья			шт.	в том числе подлежат рубке, %
				НЗ	З	НЗ	З	НЗ	З	О	НЗ	З	О	НЗ	З	О		
1	2	3	4	5	6	7	8	9	10	11	12	13	14	15	16	17	18	19
8																		
12																		
16																		
20																		
24	12	19	21															
28	40	73	47														52	
32	61	48	52							12							172	7
36	17	17	35							6							167	4
40																	69	
44																		
48																		
52																		
56																		
Итого число стволов, шт.	130	157	155							18							460	3,9
Итого, % от числа стволов	11,1	13,4	13,2							1,5							39	1,5
Итого запас, кбм	103	116	125							13							357	1,9
Итого, % от запаса	14,9	16,8	18,0							1,9							52	1,9





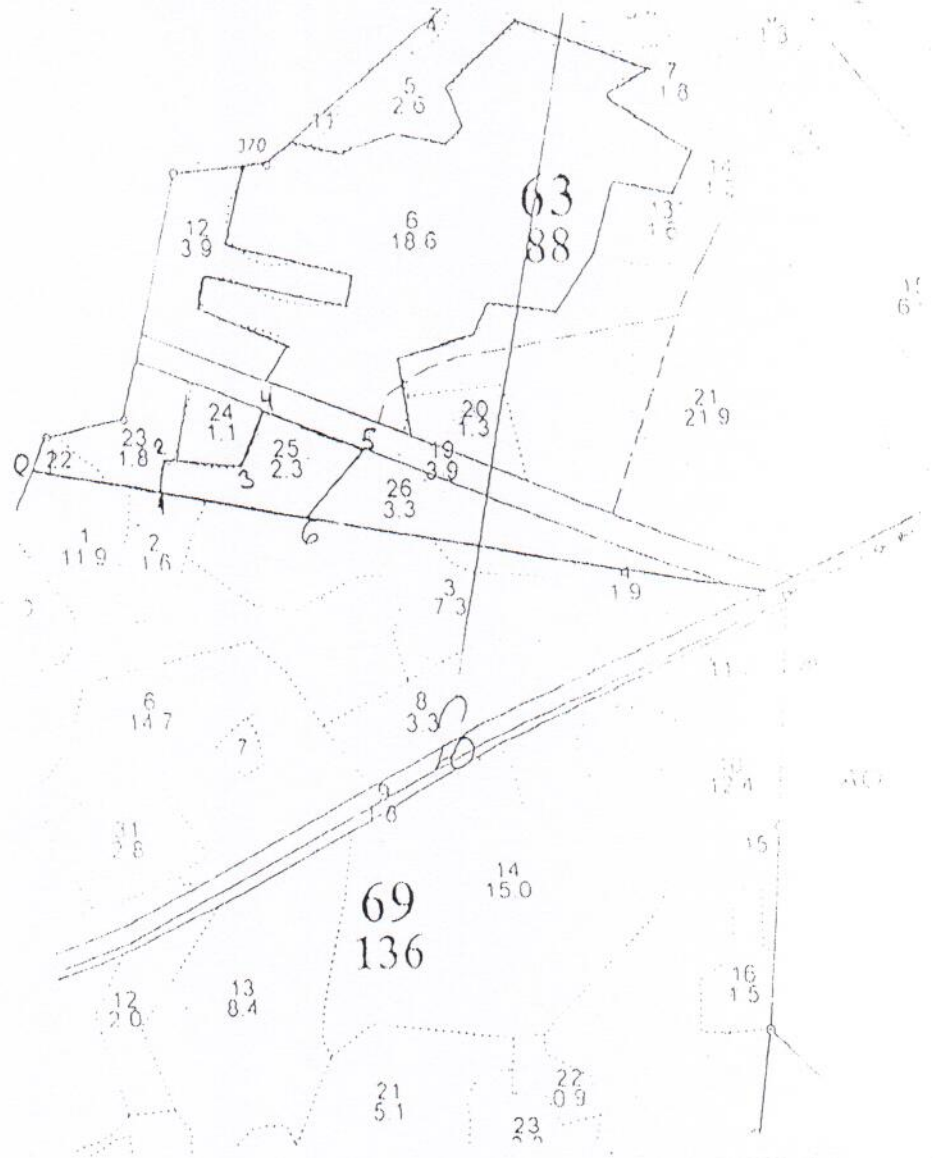
## Итоговая

Ступени толщины, см	Количество деревьев по категориям состояния, шт.																Всего деревьев по ступеням толщины		
	I	II	III	IV		V		VI			ветровал, бурелом			аварийные деревья			шт.	в том числе подлежат рубке, %	
				НЗ	З	НЗ	З	НЗ	З	О	НЗ	З	О	НЗ	З	О			
1	2	3	4	5	6	7	8	9	10	11	12	13	14	15	16	17	18	19	
8																			
12																			
16	57	34																91	
20	45	40	36								24							145	17
24	101	83	80								18							282	6
28	110	139	69								40							358	11
32	78	77	69								6							230	3
36	17	17	35															69	
40																			
44																			
48																			
52																			
56																			
60																			
Итого число стволов, шт.	408	390	289							88								1175	7,5
Итого, % от числа стволов	34,7	33,2	24,6							7,5								100	7,5
Итого запас, кбм	224	230	191							47								692	6,8
Итого, % от запаса	32,3	33,2	27,6							6,8								100	6,8

Примечание: НЗ - незаселенное, З - заселенное, О - отработанное вредителями.  
Средняя по породе: Ель-2,16; Осина-2,17; Береза-1,73

Абрис участка

Масштаб 1:10000



№ участка	Ленты (круговой площади) перечета				площадь, га
	сидонный перечет	длина, м	ширина, м	радиус, м	
25					2,3

номера точек	Направление	Румбы линий	Длина, м
0-1	юв	89	180
1-2	сз	4	40
2-3	св	85	100
3-4	св	11	80
4-5	юв	78	150
5-6	юз	51	120
6-1	сз	89	210

Условные обозначения:

Исполнитель работ по проведению лесопатологического обследования.

Ф.И.О. ШИШАКОВ Е.В.

Дата составления документа 13.11.2017 г. телефон № 8(48538) 5-21-52 г. д.пись

Даниловское Участковое лесничество

Категория защитных лесов ЛЕСОПАРКОВЫЕ ЗОНЫ

Квартал 63

№	Площадь выдела	Состав, подрост, пойма, выщесок, почва, рельеф, особенности выдела, отметка о порослевом происх. Наимен. катег. незалеж. земель. Хар. лесных культур	Элемент леса	Возраст	Высота	Диаметр	Кл. Гр. ас. пл.	Болезни	Тип леса	Полнота	Запас леса, дес. МЗ	Сырьевой	Кл. ас.	Запас на выделе, дес. МЗ	Кл. ас.	Хозяйственные мероприятия							
																	Сумма	на 1 га	на 1 га	на 1 га	на 1 га	на 1 га	на 1 га
1	2	3	4	5	6	7	8	9	10	11	12	13	14	15	16	17	18	19	20	21	22	23	24
подрост: 10Е (10) 1,0 м, 1,0 тыс. шт/га подлесок: Р СРЕДНИЙ повреждение ФИТОВРЕДИТЕЛИ, ОСИНА, СИЛЬНАЯ ПОВРЕЖДЕННОСТЬ, ЛОЖНЫЙ ТРУТОВИК рекреационная характеристика: тип ландшафта ЗАКРЫТ. ГОРИЗН. СОМ, класс эстетики. оценки-3, санитар. -тиг. оценка-НИЗКАЯ, класс устойчивости-3, деградация лесной среды-1																							
23	1,8	фонд добр-выбор. рубок 90С1Б+Е	1	25	ОС	60	25 28	6	4	1	ЕКИС	0,7	28	50	45 4	2	45 4	2	1	30%			
подрост: 10Е (35) 7,0 м, 2,0 тыс. шт/га подлесок: Ж РЕДКИЙ повреждение ФИТОВРЕДИТЕЛИ, ОСИНА, СРЕДНЯЯ ПОВРЕЖДЕННОСТЬ, ЛОЖНЫЙ ТРУТОВИК рекреационная характеристика: тип ландшафта ЗАКРЫТ. ГОРИЗН. СОМ, класс эстетики. оценки-2, санитар. -тиг. оценка-СРЕДНЯЯ, класс устойчивости-2, деградация лесной среды-1																							
24	1,1	фонд добр-выбор. рубок 70С2В1ОЛС	1	21	ОС	50	21 22	5	3	1	ЕКИС	0,8	24	26	18 3		18 3						
подлесок: КРЛ ЧР Ж СРЕДНИЙ рекреационная характеристика: тип ландшафта ЗАКРЫТ. ГОРИЗН. СОМ, класс эстетики. оценки-3, санитар. -тиг. оценка-НИЗКАЯ, класс устойчивости-2, деградация лесной среды-1																							
25	2,3	фонд добр-выбор. рубок 5Е40С1В+ОЛС	1	24	Е	75	24 26	4	2	1	ЕКИС	0,7	33	76	38 1	2	38 1						
подрост: 10Е (30) 5,0 м, 1,0 тыс. шт/га подлесок: КРЛ Р Ж СРЕДНИЙ повреждение ФИТОВРЕДИТЕЛИ, ОСИНА, СРЕДНЯЯ ПОВРЕЖДЕННОСТЬ, ЛОЖНЫЙ ТРУТОВИК повреждение ЭНТОМОВРЕДИТЕЛИ, ЕЛЬ, СРЕДНЯЯ ПОВРЕЖДЕННОСТЬ, ТИПОГРАФ рекреационная характеристика: тип ландшафта ЗАКРЫТ. ГОРИЗН. СОМ, класс эстетики. оценки-2, санитар. -тиг. оценка-СРЕДНЯЯ, класс устойчивости-2, деградация лесной среды-1																							
27	1	ДОР. АВТОМОБ. ГРУНТОВЕ ЛЕСОХОЗЯЙСТВЕННАЯ, ширина 3,0 м, протяженность 1,0 км, СОСТОЯНИЕ НЕУДОВЛЕТВОРИТЕЛЬНОЕ																					
рекреационная характеристика: тип ландшафта ОТКРЫТЫЙ-БЕЗ ДЕР., класс эстетики. оценки-3, санитар. -тиг. оценка-НИЗКАЯ, деградация лесной среды-1																							
28	2	ПРОСЕКИ КВАРТАЛЬНЫЕ, ширина 2,0 м, протяженность 0,4 км, ЧИСТАЯ																					

Копия верна

ОК