

Приложение 2
к приказу Минприроды России
от 16.09.2016 № 480
Форма
"УТВЕРЖДАЮ"
Первый заместитель директора
департамента лесного хозяйства
Ярославской области


Хитров И.А.
"14" 11 2017 г.

Акт
лесопатологического обследования № 173
лесных насаждений Даниловского лесничества (лесопарка)
Ярославской области (субъекта Российской Федерации)

Способ лесопатологического обследования: 1. Визуальный
2. Инструментальный

Место проведения

Участковое лесничество	Урочище (дача)	Квартал (кварталы)	Выдел (выделы)	Площадь, га
Даниловское		63	6	18,6

Лесопатологическое обследование проведено на общей площади 18,6 га.

1. Визуальное лесопатологическое обследование.*

Наземное Дистанционное

1.1. На площади 18,6 га фактическая таксационная характеристика лесного насаждения соответствует (не соответствует) таксационному описанию (нужное подчеркнуть).

Причины несоответствия _____

Список участков с выявленными несоответствиями приведен в приложении 1 к настоящему Акту.

1.2. Лесные насаждения с нарушенной и утраченной устойчивостью выявлены на площади 18,6 га:

Участковое лесничество	Урочище (дача)	Площадь, га		Причина ослабления (гибели)
		с нарушенной устойчивостью	с утраченной устойчивостью	
Даниловское		18,6		343
	Итого	18,6		

Состояние обследованных лесных насаждений приведено в приложениях 1.1-1.4 к Акту в зависимости от метода проведения ЛПО.

1.3. В обследованных лесных участках прогнозируется:

Прогноз	Площадь, га
Ослабление лесных насаждений	
Усыхание лесных насаждений различной степени	
Развитие очагов вредных организмов	

1.4. Обнаружено загрязнение лесного участка отходами и выбросами:


Промышленными Бытовыми

Вид загрязнения	Размеры загрязнения			Объем, кубм	Площадь загрязнения
	длина, м	ширина, м	высота, м		

ЗАКЛЮЧЕНИЕ

Оценка текущего санитарного и лесопатологического состояния лесных насаждений, назначенные профилактические мероприятия по защите лесов, агитационные мероприятия:
 В квартале № 63 выделе № 6 на площади 18,6 га участкового лесничества Даниловское
 наблюдается усыхание насаждения, необходимо проведение инструментального обследования

Исполнитель работ по проведению лесопатологического обследования:

ФИО Т.В. Шкилев Подпись 
 Дата обследования 07.09.2017

*Раздел включается в акт, в случае проведения лесопатологического обследования визуальным способом.

2. Инструментальное обследование лесного участка.*

2.1. Фактическая таксационная характеристика лесного насаждения соответствует
(не соответствует) (нужное подчеркнуть) таксационному описанию. Причины несоответствия:

Ведомость лесных участков с выявленными несоответствиями таксационным описаниям
приведена в приложении 1 к Акту.

2.2. Состояние насаждений: с нарушенной устойчивостью
с утраченной устойчивостью

причины повреждения:
короедом-типографом, Трутовик ложный осиновый

стволовыми вредителями:

Вид вредителя	Порода	Встречаемость (% заселенных деревьев)	Степень заселения (слабая, средняя, сильная)
Короед-типограф	Ель	13	слабая

Повреждено огнём:

Вид пожара	Порода	Состояние корневых лап		Состояние корневой шейки		Подсушивание луба	
		% поврежденных огнём корней	% деревьев с данным повреждением см	ожог корневой шейки по окружности (1/4; 2/4; 3/4; более 3/4)	% деревьев с данным повреждением см	по окружности (1/4; 2/4; 3/4; более 3/4)	% деревьев с данным повреждением см

Поражено болезнями:

Вид	Порода	Встречаемость (% заражённых деревьев)	Степень заражения (слабая, средняя, сильная)
Трутовик ложный осиновый	Осина	50	сильная

2.3. Выборке подлежит 9,73 % деревьев, 12,5 % от запаса

в том числе:

ослабленных	_____ %,	(причины назначения)	<u>343</u> ;			
сильно ослабленных	_____ %,	(причины назначения)	<u>358</u> ;			
усыхающих	<u>5,6</u> %,	(причины назначения)	<table border="1" style="display: inline-table; vertical-align: middle;"><tr><td> </td><td> </td><td> </td></tr></table> ;			
свежего сухостоя	_____ %,					
свежего ветровала:	_____ %,					
свежего бурелома	_____ %,					
старого ветровала:	_____ %,					
старого бурелома	_____ %,					
старого сухостоя	<u>6,84</u> %,					
аварийных	_____ %.					

343 - (заселено или отработано) короедом-типографом

358 - Трутовик ложный осиновый

2.4. Полнота лесного насаждения после уборки деревьев, подлежащих рубке, составит 0,61
Критическая полнота для данной категории лесных насаждений составляет 0,5

ЗАКЛЮЧЕНИЕ

С целью предотвращения негативных процессов или снижения ущерба от их воздействия назначено:

Участковое лесничество	Урочище (дача)	Квартал	Выдел	Площадь выдела, га	Вид мероприятия	Площадь мероприятия, га	Порода	Запас на выдел, куб.м	Крайние сроки проведения
Даниловское		63	6	18,6	ВСП	18,6	Е,ОС	767,2	2017-2018

Ведомость перечета деревьев, назначенных в рубку, и лесного участка прилагаются (приложение 2 и 3 к Акту).

Меры по обеспечению возобновления:

естественное лесовосстановление

Мероприятия, необходимые для предупреждения повреждения или поражения смежных насаждений
лесопатологический мониторинг

Сведения для расчета степени повреждения:

год образования старого сухостоя 2010 ;
основная причина повреждения древесины 343 ;
дата проведения обследований 07.09.2017 ;

Исполнитель работ по проведению лесопатологического обследования:

ФИО Т.В. Шкилев Подпись
Должность Директор
Организация ООО "Экопроект"



* Раздел включается в акт в случае проведения лесопатологического обследования обследования инструментальным способом.

* 343 - (заселено или отработано) короедом-типографом

Приложение 1
к акту лесопатологического обследования

Ведомость лесных участков с выявленными несоответствиями таксационным описаниям

Источник данных	Год проведения лесосуровейного обследования	Номер квартала	Номер выдела	Площадь выдела, га	Целевое назначение лесов	Категория защитных лесов	Номер лесопатологического выдела	Площадь лесопатологического выдела, га	Лесопатологическое описание	Таксационная характеристика										Заложено пробных площадей						
										состав	порода	возраст, лет	средняя высота, м	средний диаметр, см	тип леса	тип условий	местопроизрастания	полнота	бонитет	запас, куб. м/га	количество, шт	общая площадь, га				
ТО																										
Ф																										

Примечание:

ТО - таксационные описания

Ф - фактическая характеристика лесного насаждения

Исполнитель работ по проведению лесопатологического обследования:

ФИО
Должность
Организация

Т.В. Шкилев
Директор
ООО "Экопроект"

Подпись



07.09.2017 г.

Результаты проведения лесопатологического обследования лесных насаждений за

Субъект Российской Федерации
Участковое лесничество

Ярославская область
Даниловское

Лесничество (лесопарк)
Урочища (лесная дача)

Даниловское

Номер квартала	Номер выдела	Площадь выдела, га	Площадь лесопатологического выдела, га	Таксационная характеристика								Число деревьев на пробе, шт.	Распределение запаса насаждения по категориям состояния деревьев, %										Признаки повреждения деревьев	Доля поврежденных деревьев, %	Причина ослабления, повреждения	Подлежит рубке, %	Назначенные мероприятия								
				состав	порода	возраст	средняя высота, м	средний диаметр, см	тип леса	полнота	бонитет		запас, ком/га	без признаков ослабления	ослабленные	сильно ослабленные	усыхающие	свежий сухой	старый сухой	свежий ветровал	старый ветровал	свежий бурелом					старый бурелом	аварийные деревья	Площадь, га	вид					
63	6	18,6	1	8	5Е	75	25	26	26	13	14	15	16	17	18	19	20	21	22	23	24	25	26	27	28	29	30	31	32	33	34	18,6	ВСП		
						3ОС								304	20,0	23,8	17,0	5,6			5,7					610	8,8	343	11,3			18,6			
						1Б								70	4,7	3,1	9,0				1,2					801	0,9	358	1,2						
						1ОЛС								29	1,8	1,7	0,3																		
Итого														442	29,5	31,1	26,9	5,6			6,8						9,7								

Показатели, не соответствующие таксационному описанию отмечаются "*".
Исполнитель работ по проведению лесопатологического обследования:

343 - (заселено или отработано) короедом-типографом
610 - Местное поселение стволых (отработано)
358 - Трутовик ложный осиновый
801 - Наличие плодовых тел на стволе

ФИО Т.В. Шкилев Подпись
Должность Директор
Организация ООО "Экопроект"
Дата составления документа 07.09.2017 Телефон

**Ведомость перечета деревьев назначенных в рубку
Временная пробная площадь**

Субъект РФ Ярославская область
Лесничество (лесопарк) Даниловское Даниловское
Квартал 63 Выдел 6 Площадь, 18,6 га,
Номер очага вредных организмов _____ Размер пробной площади 2,30 га,

Таксационная характеристика:

тип леса ЕКИС состав 5Е3ОС1Б1ОЛС возраст 75 бонитет 1
полнота 0,7 запас на га 330 возобновление естественное

Время и причина ослабления насаждения: Прошлые года

короедом-типографом, Трутовик ложный осиновый

Тип очага вредных организмов: эпизодический, хронический (подчеркнуть)
Фаза развития очага: начальная, нарастания численности, собственно вспышка, кризис
(подчеркнуть)


Состояние лесного насаждения, намечаемые мероприятия: ослабленное
ВСП

Средневзвешенная категория состояния насаждения составляет 2,14

ВСП - Выборочная санитарная рубка

Исполнитель работ по проведению лесопатологического обследования:

Дата составления документа: 13.11.2017 Телефон _____

ФИО Т.В. Шкилев Подпись 
Должность Директор
Организация ООО "Экопроект"

ВЕДОМОСТЬ ПЕРЕЧЕТА ДЕРЕВЬЕВ

Порода: Ель		Количество деревьев по категориям состояния, шт.															Всего деревьев по ступеням толщины		
Ступени толщины, см		I	II	III	IV		V		VI			ветровал, бурелом			аварийные деревья			шт.	в том числе подлежат рубке, %
					НЗ	З	НЗ	З	НЗ	З	О	НЗ	З	О	НЗ	З	О		
1	2	3	4	5	6	7	8	9	10	11	12	13	14	15	16	17	18	19	
8																			
12																			
16																			
20		15	24	3														42	
24		26	18	11	5						3							63	13
28		29	29	25	4						5							92	10
32		19	28	22	7						6							82	16
36		4	7	5	4						5							25	36
40																			
44																			
48																			
52																			
56																			
60																			
Итого число стволов, шт.	93	106	66	20				19									304	12,8	
Итого, % от числа стволов	21,0	24,0	14,9	4,5				4,3									69	8,8	
Итого запас, кбм	59	70	50	17				17									212	11,3	
Итого, % от запаса	20,0	23,8	17,0	5,6				5,7									72	11,3	

Порода: Осина		Количество деревьев по категориям состояния, шт.															Всего деревьев по ступеням толщины		
Ступени толщины, см		I	II	III	IV		V		VI			ветровал, бурелом			аварийные деревья			шт.	в том числе подлежат рубке, %
					НЗ	З	НЗ	З	НЗ	З	О	НЗ	З	О	НЗ	З	О		
1	2	3	4	5	6	7	8	9	10	11	12	13	14	15	16	17	18	19	
8																			
12																			
16																			
20																			
24		6		3														9	
28		8	6	12														26	
32		7	6	11							4							28	14
36				7														7	
40																			
44																			
48																			
52																			
56																			
Итого число стволов, шт.	21	12	33					4									70	5,7	
Итого, % от числа стволов	4,8	2,7	7,5					0,9									16	0,9	
Итого запас, кбм	14	9	27					3									53	1,2	
Итого, % от запаса	4,7	3,1	9,0					1,2									18	1,2	

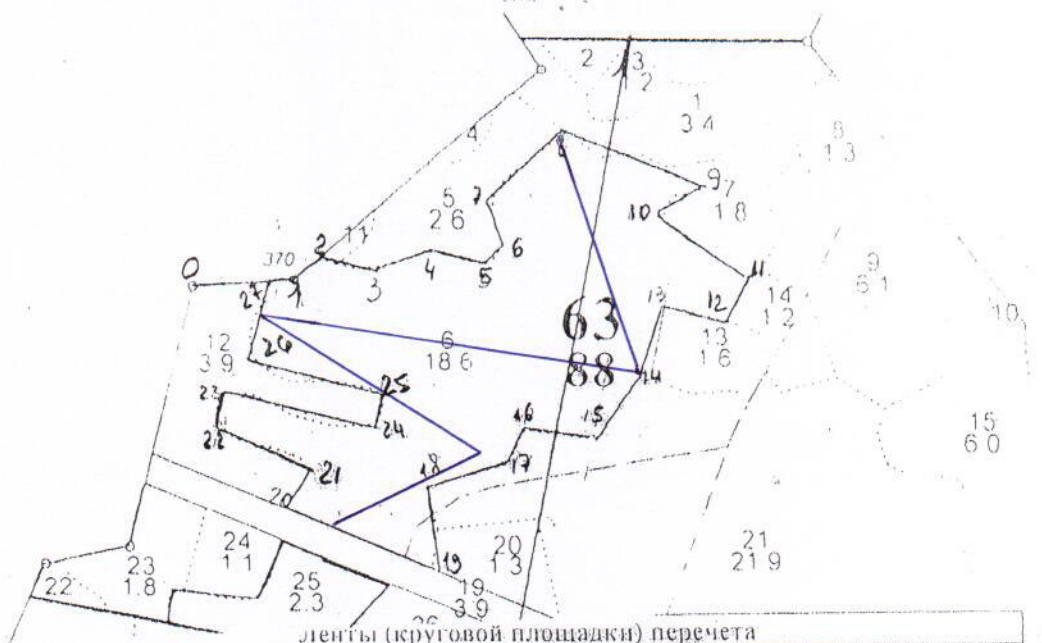
Итоговая

Ступени толщины, см	Количество деревьев по категориям состояния, шт.																Всего деревьев по ступеням толщины	
	I	II	III	IV		V		VI			ветровал, бурелом			аварийные деревья			шт.	в том числе подлежат рубке, %
				НЗ	З	НЗ	З	НЗ	З	О	НЗ	З	О	НЗ	З	О		
	2	3	4	5	6	7	8	9	10	11	12	13	14	15	16	17	18	19
1																		
8																		
12																		
16		2															2	
20	24	29	3														56	
24	45	36	16	5						3							105	8
28	45	41	40	4						5							135	7
32	28	34	33	7						10							112	15
36	4	7	12	4						5							32	28
40																		
44																		
48																		
52																		
56																		
60																		
Итого число стволов, шт.	146	149	104	20				23									442	9,7
Итого, % от числа стволов	33,0	33,7	23,5	4,5				5,2									100	9,7
Итого запас, кубм	87	92	79	17				20									294	12,5
Итого, % от запаса	29,5	31,1	26,9	5,6				6,8									100	12,5

Примечание: НЗ - незаселенное, З - заселенное, О - отработанное вредителями.
Средняя по породе: Ель-2,23; Осина-2,34; Береза-1,59; Ольха серая-1,62

Абрис участка

Масштаб 1:10000



№ выдела	ленты (круговой площадки) перечета	ленты (круговой площадки) перечета			площадь, га
		длина, м	ширина, м	радиус, м	
16	ленточный периметр	2178	10	-	2.1

номера точек	Направление	Румбы линий	Длина, м
0-1	Св	75	140
1-2	Св	40	45
2-3	Юв	87	80
3-4	Св	60	80
4-5	Юв	87	80
5-6	Св	37	30
6-7	Сз	33	60
7-8	Св	37	130
8-9	Юв	80	200
9-10	Юз	50	70
10-11	Юв	67	150
11-12	Юз	16	70
12-13	Сз	86	90
13-14	Юз	6	100
14-15	Юз	23	100
15-16	Юз	89	100
16-17	Юз	12	40
17-18	Юв	63	110
18-19	Сз	20	110
19-20	Св	78	220
20-21	Сз	17	60
21-22	С	77	140
22-23	Юв	0	50
23-24	С	89	210
24-25	Сз	0	50
25-26	Св	86	190
26-27	Св	5	110
27-1	Св	75	30

Условные обозначения: - граница участка, - ходовая линия
Исполнитель работ по проведению лесопатологического обследования:

Ф.И.О. Шмидт Р.В.

Дата составления документа 15.11.2017 г. телефон № 8(48538) 5-21-52

Подпись

Даниловское участковое лесничество

№ выдела	Имя выдела	Состав. подрост, по выделу, особняки, ости, выдела. Отметка о порослеводстве. Наимен. категория лесных культур кадастров. оценка	Элемент леса	Высота	Диаметр	Класс	Группа	Тип леса	Запас сырья			Класс	Запас на выдел	Квартал										
									Сумма	на выдел	на выдел				дес. МЗ	дес. МЗ	дес. МЗ							
1	2	3	4	5	6	7	8	9	10	11	12	13	14	15	16	17	18	19	20	21	22	23	24	
1	2	3	4	5	6	7	8	9	10	11	12	13	14	15	16	17	18	19	20	21	22	23	24	
		5БЗ0С1В10ЛС	1	24	Е	75	25	26	4	2	1	ЕКИС	0,7	33	614	307	2	28					15%	
		подрост: 10Е (30) 5,0 м, Р КРЛ Ж РЕДКИЙ повреждение ЭНТОМОБРЕДИТЕЛИ, ЕЛЬ, СРЕДНЯЯ ПОВРЕЖДЕННОСТЬ, ТИПОГРАФ повреждение ФИТОВРЕДИТЕЛИ, ОСИНА, СИЛЬНАЯ ПОВРЕЖДЕННОСТЬ, ПРОВОДИТСЯ ВЫПАС СКОТА, СОСТАВ НЕОДНОРОДНЫЙ, НАСАЖДЕНИЕ РАЗНОВОЗРАСТНОЕ, ВЫСОТА ВАРЬИРУЕТ, РАЗМЕЩЕНИЕ ПОДРОСТА ГРУП.	1	25	ОС	65	25	22	7	4	1	ЕКИС	0,7	28	50	40	4	2					30%	
		подрост: 10Е (30) 5,0 м, Р ЧР РЕДКИЙ повреждение ФИТОВРЕДИТЕЛИ, ОСИНА, СИЛЬНАЯ ПОВРЕЖДЕННОСТЬ, ЛОЖНЫЙ ТРУТОВИК рекреационная характеристика: тип ландшафта ЗАКРЫТ. ГОРИЗН. СОМ, класс эстетич. -тиг. оценка-НИЗКАЯ, ПРОВОДИТСЯ ВЫПАС СКОТА, СОСТАВ НЕОДНОРОДНЫЙ	1	24	ОС	60	25	28	6	4	1	ЕКИС	0,7	27	105	52	4						30%	
		подрост: 10Е (30) 5,0 м, Р ЧР РЕДКИЙ повреждение ФИТОВРЕДИТЕЛИ, ОСИНА, СИЛЬНАЯ ПОВРЕЖДЕННОСТЬ, ЛОЖНЫЙ ТРУТОВИК рекреационная характеристика: тип ландшафта ЗАКРЫТ. ГОРИЗН. СОМ, класс эстетич. -тиг. оценка-НИЗКАЯ, ПРОВОДИТСЯ ВЫПАС СКОТА, СОСТАВ НЕОДНОРОДНЫЙ, НАСАЖДЕНИЕ РАЗНОВОЗРАСТНОЕ, ВЫСОТА ВАРЬИРУЕТ, ПРОВОДИТСЯ ВЫПАС СКОТА	1	15	ОС	30	15	16	3	2	2	ЕКИС	0,7	13	21	11								
		подрост: 10Е (30) 5,0 м, Р ЧР РЕДКИЙ повреждение ФИТОВРЕДИТЕЛИ, ОСИНА, СИЛЬНАЯ ПОВРЕЖДЕННОСТЬ, ЛОЖНЫЙ ТРУТОВИК рекреационная характеристика: тип ландшафта ОТКРЫТЫЙ-С ДЕРЕВ., класс эстетич. -тиг. оценка-НИЗКАЯ, ПРОВОДИТСЯ ВЫПАС СКОТА, СОСТАВ НЕОДНОРОДНЫЙ	1	24	ОС	60	25	26	6	4	1	ЕКИС	0,7	27	105	52	4							
		подрост: 10Е (30) 5,0 м, Р ЧР РЕДКИЙ повреждение ФИТОВРЕДИТЕЛИ, ОСИНА, СИЛЬНАЯ ПОВРЕЖДЕННОСТЬ, ЛОЖНЫЙ ТРУТОВИК рекреационная характеристика: тип ландшафта ЗАКРЫТ. ГОРИЗН. СОМ, класс эстетич. -тиг. оценка-НИЗКАЯ, ПРОВОДИТСЯ ВЫПАС СКОТА, СОСТАВ НЕОДНОРОДНЫЙ, НАСАЖДЕНИЕ РАЗНОВОЗРАСТНОЕ, ВЫСОТА ВАРЬИРУЕТ, РАЗМЕЩЕНИЕ ПОДРОСТА ГРУП.	1	15	ОС	30	15	16	3	2	2	ЕКИС	0,7	13	21	11								
		подрост: 10Е (30) 5,0 м, Р ЧР РЕДКИЙ повреждение ФИТОВРЕДИТЕЛИ, ОСИНА, СИЛЬНАЯ ПОВРЕЖДЕННОСТЬ, ЛОЖНЫЙ ТРУТОВИК рекреационная характеристика: тип ландшафта ЗАКРЫТ. ГОРИЗН. СОМ, класс эстетич. -тиг. оценка-НИЗКАЯ, ПРОВОДИТСЯ ВЫПАС СКОТА, СОСТАВ НЕОДНОРОДНЫЙ, НАСАЖДЕНИЕ РАЗНОВОЗРАСТНОЕ, ВЫСОТА ВАРЬИРУЕТ, РАЗМЕЩЕНИЕ ПОДРОСТА ГРУП.	1	24	ОС	60	25	26	6	4	1	ЕКИС	0,7	27	105	52	4							
		подрост: 10Е (30) 5,0 м, Р ЧР РЕДКИЙ повреждение ФИТОВРЕДИТЕЛИ, ОСИНА, СИЛЬНАЯ ПОВРЕЖДЕННОСТЬ, ЛОЖНЫЙ ТРУТОВИК рекреационная характеристика: тип ландшафта ЗАКРЫТ. ГОРИЗН. СОМ, класс эстетич. -тиг. оценка-НИЗКАЯ, ПРОВОДИТСЯ ВЫПАС СКОТА, СОСТАВ НЕОДНОРОДНЫЙ, НАСАЖДЕНИЕ РАЗНОВОЗРАСТНОЕ, ВЫСОТА ВАРЬИРУЕТ, РАЗМЕЩЕНИЕ ПОДРОСТА ГРУП.	1	15	ОС	30	15	16	3	2	2	ЕКИС	0,7	13	21	11								

Копия верна

Тавилевское участковое лесничество										Категория защитных лесов ЛЕСОПАРКОВЫЕ ЗОНЫ										Квартал 63			
№	Площадь	Состав. Подрост, подросток покров, почва, рельеф, особенности выдела. Отметка ости выдела.	Высота	Элемент леса	Возраст	Диаметр	Класс	Группа	Бонитет	Тип леса	Полная площадь	Запас сырья	Класс	Запас на выдел	Лес. МЗ	Хозяйственные мероприятия							
1	2	3	4	5	6	7	8	9	10	11	12	13	14	15	16	17	18	19	20	21	22	23	24

1 3, 4 ПОЛЯНА ДЛЯ ОТДЫХА
рекреационная характеристика: тип ландшафта ОТКРЫТЫЙ-С ДЕРЕВ., класс эстетич. оценки-1, санитар.-гигр. оценка-ВЫСОКАЯ, деградация лесной среды-1
ПРОВОДИТСЯ ВЫПАС СКОТА, В ВЬД. П/ПОЖАРН. ВОДОЕМ

2 5 фонд добр.-выбор. рубок
ВОЛСИВЦЕ 1 13 ОЛС 30 13 12 3 2 2 ЕПРЧ 0,5 6 3 3
ИВД
Б
Е 75 20 28
С
единичные деревья 1

3 1, 2 фонд добр.-выбор. рубок
50ЛС2В10С2Е+С 1 17 ОЛС 40 16 16 4 2 2 ЕПРЧ 0,6 10 12 6
Б 50 19 18 3
ОС 19 20 1
Е 17 18 2

подлесок: ИВК РЕДКИЙ
рекреационная характеристика: тип ландшафта ЗАКРЫТ. ГОРИЗН. СОМ, класс эстетич. оценки-3, санитар.-гигр. оценка-НИЗКАЯ, класс устойчивости-2, деградация лесной среды-1
ТЛУ ВАРЬИРУЕТ, СОСТАВ НЕОДНОРОДНЫЙ

4 2 ПАСТБИЩА ВЫГОНЫ
рекреационная характеристика: тип ландшафта ОТКРЫТЫЙ-БЕЗ ДЕР., класс эстетич. оценки-2, санитар.-гигр. оценка-СРЕДНЯЯ, деградация лесной среды-1

5 2, 6 фонд добр.-выбор. рубок
60ЛС20С1В1Е 1 20 ОЛС 45 18 18 5 3 2 ЕМИС 0,6 14 36 21 3
ОС 65 24 28 С3 7 4
Б 24 24 В 4 3
Е 24 28 4 2

подлесок: ИВК ЧР РЕДКИЙ
рекреационная характеристика: тип ландшафта ЗАКРЫТ. ГОРИЗН. СОМ, класс эстетич. оценки-3, санитар.-гигр. оценка-НИЗКАЯ, класс устойчивости-2, деградация лесной среды-1
СОСТАВ НЕОДНОРОДНЫЙ, ПОЛНОТА НЕРАВНОМЕРНАЯ, ТЛУ ВАРЬИРУЕТ, ВЬСОТА ВАРЬИРУЕТ, НАСАЖДЕНИЕ РАЗНОВОЗРАСТНОЕ, ПРОВОДИТСЯ ВЫПАС СКОТА

6 18, 6 фонд добр.-выбор. рубок

ВЫБОР. САНРУБЕК

Копия верна