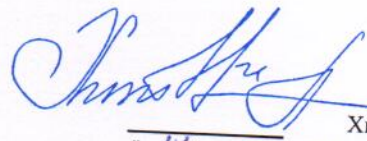


Приложение 2
к приказу Минприроды России
от 16.09.2016 № 480
Форма
"УТВЕРЖДАЮ"
Первый заместитель директора
департамента лесного хозяйства
Ярославской области


Хитров И.А.
" 17 " 11 2017 г.

АКТ
лесопатологического обследования № 172
лесных насаждений Даниловского лесничества (лесопарка)
Ярославской области (субъекта Российской Федерации)

Способ лесопатологического обследования:

1. Визуальный
2. Инструментальный

Место проведения

Участковое лесничество	Урочище (дача)	Квартал (кварталы)	Выдел (выделы)	Площадь, га
Даниловское		72	16	18,2

Лесопатологическое обследование проведено на общей площади 18,2 га.

1. Визуальное лесопатологическое обследование.*

Наземное Дистанционное

1.1. На площади 18,2 га фактическая таксационная характеристика лесного насаждения соответствует (не соответствует) таксационному описанию (нужное подчеркнуть).

Причины несоответствия _____

Список участков с выявленными несоответствиями приведен в приложении 1 к настоящему Акту.

1.2. Лесные насаждения с нарушенной и утраченной устойчивостью выявлены на площади 18,2 га:

Участковое лесничество	Урочище (дача)	Площадь, га		Причина ослабления (гибели)
		с нарушенной устойчивостью	с утраченной устойчивостью	
Даниловское		18,2		466
	Итого	18,2		

Состояние обследованных лесных насаждений приведено в приложениях 1.1-1.4 к Акту в зависимости от метода проведения ЛПО.

1.3. В обследованных лесных участках прогнозируется:

Прогноз	Площадь, га
Ослабление лесных насаждений	
Усыхание лесных насаждений различной степени	
Развитие очагов вредных организмов	

1.4. Обнаружено загрязнение лесного участка отходами и выбросами:

Промышленными Бытовыми


Вид загрязнения	Размеры загрязнения			Объем, кубм	Площадь загрязнения
	длина, м	ширина, м	высота, м		

ЗАКЛЮЧЕНИЕ

Оценка текущего санитарного и лесопатологического состояния лесных насаждений, назначенные профилактические мероприятия по защите лесов, агитационные мероприятия: В квартале № 72 выделе № 16 на площади 18,2 га участкового лесничества Даниловское наблюдается усыхание насаждения, необходимо проведение инструментального обследования

Исполнитель работ по проведению лесопатологического обследования:

ФИО Т.В. Шкилев

Подпись 

Дата обследования 07.09.2017

*Раздел включается в акт, в случае проведения лесопатологического обследования визуальным способом.

2. Инструментальное обследование лесного участка.*

2.1. Фактическая таксационная характеристика лесного насаждения соответствует
 (не соответствует) (нужное подчеркнуть) таксационному описанию. Причины несоответствия:
 Ведомость лесных участков с выявленными несоответствиями таксационным описаниям
 приведена в приложении 1 к Акту.

2.2. Состояние насаждений: с нарушенной устойчивостью
 с утраченной устойчивостью
 причины повреждения:
 Губка корневая, Лесохозяйственная и лесопромышленная деятельность

стволовыми вредителями:

Вид вредителя	Порода	Встречаемость (% заселенных деревьев)	Степень заселения (слабая, средняя, сильная)

Повреждено огнём:

Вид пожара	Порода	Состояние корневых лап		Состояние корневой шейки		Подсушивание луба	
		% поврежденных корней	% деревьев с данным повреждением см	ожег корневой шейки по окружности (1/4; 2/4; 3/4; более 3/4)	% деревьев с данным повреждением см	по окружности (1/4; 2/4; 3/4; более 3/4)	% деревьев с данным повреждением см

Поражено болезнями:

Вид	Порода	Встречаемость (% зараженных деревьев)	Степень заражения (слабая, средняя, сильная)
Губка корневая	Ель	15	сильная
Трутовик ложный осиновый	Осина	30	средняя
			средняя

2.3. Выборке подлежит в том числе:

ослабленных 7,93 % деревьев, 9,2 % от запаса
 сильно ослабленных _____ %, (причины назначения)
 усыхающих _____ %, (причины назначения) 466 ;
 свежего сухостоя 2,7 %, (причины назначения) 358 ;
 свежего ветровала: _____ %, 740 ;
 свежего бурелома _____ %
 старого ветровала: _____ %
 старого бурелома _____ %
 старого сухостоя 6,52 %
 аварийных _____ %
 466 - Губка корневая
 358 - Трутовик ложный осиновый
 740 - Лесохозяйственная и лесопромышленная деятельность

2.4. Полнота лесного насаждения после уборки деревьев, подлежащих рубке, составит 0,64
 Критическая полнота для данной категории лесных насаждений составляет 0,5

ЗАКЛЮЧЕНИЕ

С целью предотвращения негативных процессов или снижения ущерба от их воздействия назначено:

Участковое лесничество	Урочище (дача)	Квартал	Выдел	Площадь выдела, га	Вид мероприятия	Площадь мероприятия, га	Порода	Запас на выдел, куб.м	Крайние сроки проведения
Даниловское		72	16	18,2	ВСП	18,2	Е,Е,ОС,Б	602,7	2017-2018

Ведомость перчета деревьев, назначенных в рубку, и лесного участка прилагаются (приложение 2 и 3 к Акту).

Меры по обеспечению возобновления:

естественное лесовосстановление

Мероприятия, необходимые для предупреждения повреждения или поражения смежных насаждений
лесопатологический мониторинг

Сведения для расчета степени повреждения:

год образования старого сухостоя

2010 ;

основная причина повреждения древесины

466 ;

дата проведения обследований

07.09.2017 ;

Исполнитель работ по проведению лесопатологического обследования:

ФИО

Т.В. Шкилев

Подпись

Должность

Директор

Организация

ООО "Экопроект"

* Раздел включается в акт в случае проведения лесопатологического обследования обследования инструментальным способом.

* 466 - Губка корневая

Приложение 1
к акту лесопатологического обследования

Ведомость лесных участков с выявленными несоответствиями таксационным описаниям

Источник данных	Год проведения лесосурьейства	Номер квартала	Номер выдела	Площадь выдела, га	Целевое назначение лесов	Категория защитных лесов	Номер лесопатологического выдела	Площадь выдела лесопатологического	Лесопатологического выдела, га	Таксационная характеристика											Заложено пробных площадей							
										состав	порода	возраст, лет	средняя высота, м	средний диаметр, см	тип леса	тип условий	местопроизрастан	ия	полнота	бонитет	запас, куб. м/га	количество, шт	общая площадь, га					
ТО																												
Ф																												

Примечание:

ТО - таксационные описания

Ф - фактическая характеристика лесного насаждения

Исполнитель работ по проведению лесопатологического обследования:

ФИО

Т.В. Шкилев

Должность
Организация

Директор

ООО "Экопроект"

Подпись



**Ведомость перечета деревьев назначенных в рубку
Временная пробная площадь**

Субъект РФ Ярославская область

Лесничество (лесопарк) Даниловское Даниловское

Квартал 72 Выдел 16

Номер очага вредных организмов _____ Площадь, 18,2 га,
Размер пробной площади 2,00 га,

Таксационная характеристика:

тип леса ЕКИС состав 6Е1Е1ОС2Б возраст 85 бонитет 1

полнота 0,7 запас на га 360 возобновление естественное

Время и причина ослабления насаждения: _____ Прошлые года

Губка корневая, Лесохозяйственная и лесопромышленная деятельность

Тип очага вредных организмов: _____ эпизодический, хронический (подчеркнуть)

Фаза развития очага: _____ начальная, нарастания численности, собственно вспышка, кризис (подчеркнуть)

Состояние лесного насаждения, намечаемые мероприятия: _____ ослабленное

_____ ВСП

Средневзвешенная категория состояния насаждения составляет _____ 2,12

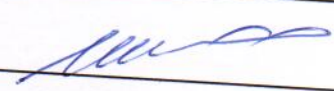
ВСП - Выборочная санитарная рубка

Исполнитель работ по проведению лесопатологического обследования:

Дата составления документа: 13.11.2017 Телефон _____

ФИО _____

Должность Т.В. Шкилев

Организация Директор Подпись 

ООО "Экопроект"

ВЕДОМОСТЬ ПЕРЕЧЕТА ДЕРЕВЬЕВ

Порода: Ель		Количество деревьев по категориям состояния, шт.															Всего деревьев по ступеням толщины		
Ступени толщины, см	I	II	III	IV		V		VI			ветровал, бурелом			аварийные деревья			шт.	в том числе подлежат рубке, %	
	2	3	4	НЗ	З	НЗ	З	НЗ	З	О	НЗ	З	О	НЗ	З	О			18
1																			
8																			
12																			
16																			
20																			
24			4	6															
28	13	19	10																
32	23	32	11	1							1							10	
36	13	7	6								3							43	2
40	4	5	4	1							3							70	6
44											2							29	10
48																		16	19
52																			
56																			
60																			
Итого число стволов, шт.	53	67	37	2				9											
Итого, % от числа стволов	18,3	23,1	12,8	0,7				3,1									168	6,5	
Итого запас, кбм	53	62	34	3				10									58	3,8	
Итого, % от запаса	17,4	20,1	11,0	0,8				3,4									161	4,2	
																		53	4,2

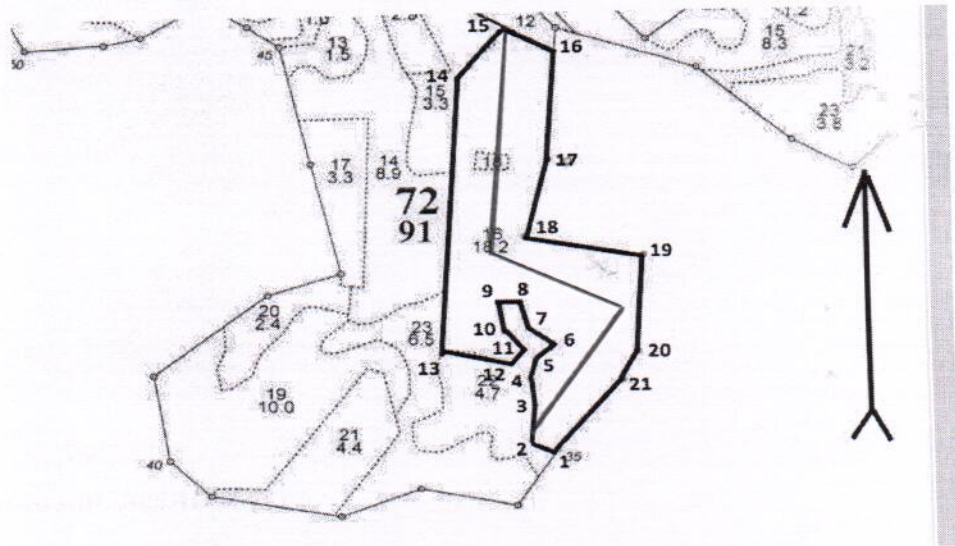
Порода: Ель		Количество деревьев по категориям состояния, шт.															Всего деревьев по ступеням толщины		
Ступени толщины, см	I	II	III	IV		V		VI			ветровал, бурелом			аварийные деревья			шт.	в том числе подлежат рубке, %	
	2	3	4	НЗ	З	НЗ	З	НЗ	З	О	НЗ	З	О	НЗ	З	О			18
1																			
8																			
12																			
16																			
20																			
24																			
28																			
32																			
36																			
40																			
44		2																	
48	3	6	2																
52	5	8	2																
56																			
Итого число стволов, шт.	8	16	4					3											
Итого, % от числа стволов	2,8	5,5	1,4					1,0									31	9,7	
Итого запас, кбм	18	35	9					6									11	1,0	
Итого, % от запаса	5,9	11,3	2,9					2,1									68	2,1	
																		22	2,1

Итоговая		Количество деревьев по категориям состояния, шт.															Всего деревьев по ступеням толщины						
		I			II		III		IV		V		VI			ветровал, бурелом			аварийные деревья			шт.	в том числе подлежат рубке, %
					НЗ	З	НЗ	З	НЗ	З	О	НЗ	З	О	НЗ	З	О	18	19				
1	2	3	4	5	6	7	8	9	10	11	12	13	14	15	16	17							
8																							
12																							
16																							
20																							
24	4	4	6																				
28	21	25	15																				
32	34	47	19	5						1								14					
36	19	13	15	2						4								62	2				
40	4	9	6	1						5								109	8				
44	3	6	2							2								54	13				
48	5	8	2							2								22	14				
52										1								13	15				
56																		16	6				
60																							
Итого число стволов, шт.	90	112	65	8						15													
Итого, % от числа стволов	31,0	38,6	22,4	2,8						5,2								290	7,9				
Итого запас, кбм	93	121	64	8						20								100	7,9				
Итого, % от запаса	30,2	39,5	21,0	2,7						6,5								306	9,2				
																		100	9,2				

Примечание: НЗ - незаселенное, З - заселенное, О - отработанное вредителями.
Средняя по породе: Ель-2,09; Ель-2,16; Осина-2,53; Береза-1,98

Абрис участка
ГКУ ЯО «Даниловское лесничество», Даниловское участковое лесничество квартал
72, выдел 16

М 1:10000



№ выдела	Ленты (круговой площадки) перечета				
	№ ленты (площадки)	длина, м	ширина, м	радиус, м	площадь, га
16	1	2124	10		2,1

Номера точек	Координаты	Румбы линий	Длина, м
1-2	56°58'31"N 39°24'15	СЗ 43°	50
2-3	56°58'18"N 39°24'17	СВ 05°	60
3-4	56°58'24"N 39°24'09	СЗ 03°	15
4-5	56°58'21"N 39°24'18	СВ 10°	37
5-6	56°58'37"N 39°24'14	СВ 46°	21
6-7	56°58'22"N 39°24'16	СЗ 50°	33
7-8	56°58'23"N 39°24'12	СЗ 15°	24
8-9	56°58'17"N 39°24'08	ЮЗ 87°	25
9-10	56°58'18"N 39°24'12	ЮВ 13°	26
10-11	56°58'18"N 39°24'14	ЮВ 45°	36
11-12	56°58'24"N 39°24'16	ЮЗ 46°	31
12-13	56°58'33"N 39°24'17	СЗ 79°	112
13-14	56°58'35"N 39°24'12	СВ 07°	892
14-15	56°58'27"N 39°24'08	СВ 34°	214
15-16	56°58'24"N 39°24'19	ЮВ 38°	167
16-17	56°58'21"N 39°24'12	ЮЗ 03°	257
17-18	56°58'27"N 39°24'14	ЮЗ 14°	187
18-19	56°58'23"N 39°24'16	ЮВ 74°	243
19-20	56°58'21"N 39°24'17	ЮЗ 04°	188
20-21	56°58'18"N 39°24'19	ЮЗ 24°	60
21-1	56°58'17"N 39°24'22	ЮЗ 43°	282

Условные обозначения: граница лесопатологического выдела; ходовая линия.
Исполнитель работ по проведению лесопатологического обследования:

Ф.И.О. Т.В. Шкилев

Подпись

Дата составления документа 13.11.17

Телефон _____

Инв. №	Имя владельца	Состав. подрост, по выделу	Элемент леса	Высота	Диаметр	Класс	Тип леса	Категория защитных лесов				Класс сырья	Класс запаса	Класс выдела	Квартал
								Лесопарковые зоны	Лесозащитные	Лесоохранные	Лесокультурные				
16	18,2	фонд добр-выбор. рубок беле10С2Б	Е	85	26 32	5 3 1	ЕКИС С3	0,7	36	655	393 1	9			
			Е	110	29 44						66 2				
			ОС	85	26 36						65 4				
			Б	0,5	26 32						131 2				
		подросок: 10Е (30) 5,0 м, подросток: ЛШ Р Ж СРЕДНИЙ													
		повреждение ФИТОВРЕДИТЕЛИ, ЕЛЬ, СРЕДНЯЯ ПОВРЕЖДЕННОСТЬ, КОРНЕВАЯ ГУБКА													
		рекреационная характеристика: тип ландшафта ЗАКРЫТ. ГОРИЗН. СОМ, класс эстетич. оценки-1, санитар.-гиг. оценка-ВЫСОКАЯ, в выделе ВОЛОКА, СОСТАВ НЕОДНОРОДНЫЙ, ПОЛНОТА НЕРАВНОМЕРНАЯ, ВЫСОТА ВАРЬИРУЕТ, РАЗМЕЩЕНИЕ ПОДРОСТА ГРУП. селекционная оценка: НОРМАЛЬНЫЕ													
17	3,3	фонд добр-выбор. рубок насаждение с породами искусства. происхождения 40С2ИВЦ1Б3Е	Е	35	16 16 4 2 2	2 2	ЕКИС С3	0,8	15	50	20 3				
			ИВД	14 16							10 4				
			Б	16 14							5 2				
			Е	35	14 14						15 2				
		культуры-79 г., состояние ПОГИБИЕ, ЗАГЛУШЕНИЕ ЛИСТВ. ПОР.													
		рекреационная характеристика: тип ландшафта ЗАКРЫТ. ГОРИЗН. СОМ, класс эстетич. оценки-3, санитар.-гиг. оценка-НИЗКАЯ, в выделе ВОЛОКА, СОСТАВ НЕОДНОРОДНЫЙ, ВЫСОТА ВАРЬИРУЕТ													
18	2	ПОЛЯНА ДЛЯ ОТДЫХА													
		рекреационная характеристика: тип ландшафта ОТКРЫТЫЙ-БЕЗ ДЕР., класс эстетич. оценки-1, санитар.-гиг. оценка-ВЫСОКАЯ, деградация лесной среды-1													
19	10,0	фонд добр-выбор. рубок 50С2Б2Е1Е+0ЛС	ОС	80	26 36	8 4 1	ЕКИС С3	0,6	24	240	120 4	10			
			Б	26 30							48 2				
			Е	22 22							48 2				
			Е	100	28 44						24 1				
			ОЛС	50											
		подросок: 10Е (35) 5,0 м, подросток: ЧР Р Ж СРЕДНИЙ													
		повреждение ФИТОВРЕДИТЕЛИ, ОСИНА, СИЛЬНАЯ ПОВРЕЖДЕННОСТЬ, КОРНЕВАЯ ГУБКА													
		СРЕДНЯЯ ПОВРЕЖДЕННОСТЬ, КОРНЕВАЯ ГУБКА													

Копия верна

