

Приложение 2  
к приказу Минприроды России  
от 16.09.2016 № 480  
Форма  
"УТВЕРЖДАЮ"  
Первый заместитель директора  
департамента лесного хозяйства  
Ярославской области



Хитров И.А.

"14" 11 2017 г.

Акт  
лесопатологического обследования № 171  
лесных насаждений Даниловского лесничества (лесопарка)  
Ярославской области (субъекта Российской федерации)

Способ лесопатологического обследования:

1. Визуальный   
2. Инструментальный

Место проведения

Участковое лесничество	Урочище (дача)	Квартал (кварталы)	Выдел (выделы)	Площадь, га
Даниловское		46	42	12,6

Лесопатологическое обследование проведено на общей площади 12,6 га.

1. Визуальное лесопатологическое обследование.\*

Наземное  Дистанционное

1.1. На площади 12,6 га фактическая таксационная характеристика лесного насаждения соответствует (не соответствует) таксационному описанию (нужное подчеркнуть).

Причины несоответствия \_\_\_\_\_

Список участков с выявленными несоответствиями приведен в приложении 1 к настоящему Акту.

1.2. Лесные насаждения с нарушенной и утраченной устойчивостью выявлены на площади 12,6 га:

Участковое лесничество	Урочище (дача)	Площадь, га		Причина ослабления (гибели)
		с нарушенной устойчивостью	с утраченной устойчивостью	
Даниловское		12,6		343
	Итого	12,6		

Состояние обследованных лесных насаждений приведено в приложениях 1.1-1.4 к Акту в зависимости от метода проведения ЛПО.

1.3. В обследованных лесных участках прогнозируется:

Прогноз	Площадь, га
Ослабление лесных насаждений	
Усыхание лесных насаждений различной степени	
Развитие очагов вредных организмов	

1.4. Обнаружено загрязнение лесного участка отходами и выбросами:

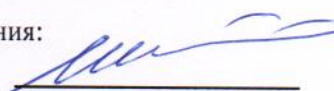
Промышленными  Бытовыми

Вид загрязнения	Размеры загрязнения			Объем, кубм	Площадь загрязнения
	длина, м	ширина, м	высота, м		

**ЗАКЛЮЧЕНИЕ**

Оценка текущего санитарного и лесопатологического состояния лесных насаждений, назначенные профилактические мероприятия по защите лесов, агитационные мероприятия: В квартале № 46 выделе № 42 на площади 12,6 га участкового лесничества Даниловское наблюдается усыхание насаждения, необходимо проведение инструментального обследования

Исполнитель работ по проведению лесопатологического обследования:

ФИО Т.В. Шкилев Подпись 

Дата обследования 07.09.2017

\*Раздел включается в акт, в случае проведения лесопатологического обследования визуальным способом.





2. Инструментальное обследование лесного участка.\*

2.1. Фактическая таксационная характеристика лесного насаждения соответствует  
(не соответствует) (нужное подчеркнуть) таксационному описанию. Причины несоответствия:

Ведомость лесных участков с выявленными несоответствиями таксационным описаниям приведена в приложении 1 к Акту.

2.2. Состояние насаждений: с нарушенной устойчивостью   
с утраченной устойчивостью

причины повреждения:  
короедом-типографом, Губка корневая

стволовыми вредителями:

Вид вредителя	Порода	Встречаемость (% заселенных деревьев)	Степень заселения (слабая, средняя, сильная)
Короед-типограф	Ель	5	слабая

Повреждено огнём:

Вид пожара	Порода	Состояние корневых лап		Состояние корневой шейки		Подсушивание луба	
		% поврежденных огнём корней	% деревьев с данным повреждением см	ожог корневой шейки по окружности (1/4; 2/4; 3/4; более 3/4)	% деревьев с данным повреждением см	по окружности (1/4; 2/4; 3/4; более 3/4)	% деревьев с данным повреждением см

Поражено болезнями:

Вид	Порода	Встречаемость (% заражённых деревьев)	Степень заражения (слабая, средняя, сильная)
Губка корневая	Ель	15	средняя
Губка березовая	Береза	10	слабая
Трутовик ложный осиновый	Осина	12	средняя
Трутовик настоящий	Ольха серая	15	средняя

2.3. Выборке подлежат 6,63 % деревьев, 6,7 % от запаса

в том числе:

ослабленных \_\_\_\_\_ %, (причины назначения) 343 ;  
 сильно ослабленных \_\_\_\_\_ %, (причины назначения) 361 ;  
 усыхающих \_\_\_\_\_ %, (причины назначения) 358 ;  
 свежего сухостоя \_\_\_\_\_ %,  
 свежего ветровала: 0,3 %,  
 свежего бурелома \_\_\_\_\_ %,  
 старого ветровала: \_\_\_\_\_ %,  
 старого бурелома \_\_\_\_\_ %,  
 старого сухостоя 6,43 %,  
 аварийных \_\_\_\_\_ %.

343 - (заселено или отработано) короедом-типографом

361 - Губка березовая

358 - Трутовик ложный осиновый

2.4. Полнота лесного насаждения после уборки деревьев, подлежащих рубке, составит 0,65  
Критическая полнота для данной категории лесных насаждений составляет 0,5

### ЗАКЛЮЧЕНИЕ

С целью предотвращения негативных процессов или снижения ущерба от их воздействия назначено:

Участковое лесничество	Урочище (дача)	Квартал	Выдел	Площадь выдела, га	Вид мероприятия	Площадь мероприятия, га	Порода	Запас на выдел, куб.м	Крайние сроки проведения
Даниловское		46	42	12,6	ВСП	12,6	Е,Б,ОС, ОЛС	278,5	2017-2018

Ведомость перечета деревьев, назначенных в рубку, и лесного участка прилагаются (приложение 2 и 3 к Акту).

Меры по обеспечению возобновления:


естественное лесовосстановление

Мероприятия, необходимые для предупреждения повреждения или поражения смежных насаждений  
лесопатологический мониторинг

Сведения для расчета степени повреждения:

год образования старого сухостоя 2010 ;  
основная причина повреждения древесины 343 ;  
дата проведения обследований 07.09.2017 ;

Исполнитель работ по проведению лесопатологического обследования:

ФИО Т.В. Шкилев Подпись   
Должность Директор  
Организация ООО "Экопроект"

\* Раздел включается в акт в случае проведения лесопатологического обследования обследования инструментальным способом.

\* 343 - (заселено или отработано) короедом-типографом









**Ведомость перечета деревьев назначенных в рубку  
Временная пробная площадь**

Субъект РФ Ярославская область  
Лесничество (лесопарк) Даниловское Даниловское  
Квартал 46 Выдел 42 Площадь, 12,6 га,  
Номер очага вредных организмов \_\_\_\_\_ Размер пробной площади 1,50 га,

Таксационная характеристика:

тип леса ЕКИС состав 5ЕЗЫОСЮЛС возраст 90 бонитет 1  
полнота 0,7 запас на га 330 возобновление естественное

Время и причина ослабления насаждения: Прошлые года

короедом-типографом, Губка корневая

Тип очага вредных организмов: эпизодический, хронический (подчеркнуть)

Фаза развития очага: начальная, нарастания численности, собственно вспышка, кризис  
(подчеркнуть)

Состояние лесного насаждения, намечаемые мероприятия: ослабленное


ВСП

Средневзвешенная категория состояния насаждения составляет 2,00

ВСП - Выборочная санитарная рубка

Исполнитель работ по проведению лесопатологического обследования:

Дата составления документа: 13.11.2017 Телефон \_\_\_\_\_

ФИО Т.В. Шкилев Подпись   
Должность Директор  
Организация ООО "Экопроект"

## ВЕДОМОСТЬ ПЕРЕЧЕТА ДЕРЕВЬЕВ

Порода: Ель		Количество деревьев по категориям состояния, шт.															Всего деревьев по ступеням толщины		
Ступени толщины, см	I	II	III	IV		V		VI			ветровал, бурелом			аварийные деревья			шт.	в том числе подлежат рубке, %	
				НЗ	З	НЗ	З	НЗ	З	О	НЗ	З	О	НЗ	З	О			
1	2	3	4	5	6	7	8	9	10	11	12	13	14	15	16	17	18	19	
8																			
12																			
16																			
20	16	13	6																
24	29	30	6								3						35		
28	20	31	7								7						68	4	
32	10	17	5								2						65	11	
36																	34	6	
40																			
44																			
48																			
52																			
56																			
60																			
Итого число стволов, шт.	75	91	24							12								202	5,9
Итого, % от числа стволов	19,1	23,2	6,1							3,1								52	3,1
Итого запас, кбм	41	55	14							8								118	3,9
Итого, % от запаса	20,1	26,8	6,8							3,9								58	3,9

Порода: Береза		Количество деревьев по категориям состояния, шт.															Всего деревьев по ступеням толщины		
Ступени толщины, см	I	II	III	IV		V		VI			ветровал, бурелом			аварийные деревья			шт.	в том числе подлежат рубке, %	
				НЗ	З	НЗ	З	НЗ	З	О	НЗ	З	О	НЗ	З	О			
1	2	3	4	5	6	7	8	9	10	11	12	13	14	15	16	17	18	19	
8																			
12																			
16																			
20	16	8	6																
24	21	6	8															30	
28	14	11	5								2							35	
32	3	4	4															32	
36																		6	
40																		11	
44																			
48																			
52																			
56																			
Итого число стволов, шт.	54	29	23							2								108	1,9
Итого, % от числа стволов	13,8	7,4	5,9							0,5								28	0,5
Итого запас, кбм	23	14	11							1								48	0,5
Итого, % от запаса	11,0	6,7	5,2							0,5								23	0,5



Порода:		Осина															Всего деревьев по ступеням толщины	
Ступени толщины, см	Количество деревьев по категориям состояния, шт.																шт.	в том числе подлежат рубке, %
	I	II	III	IV		V		VI			ветровал, бурелом			аварийные деревья				
				НЗ	З	НЗ	З	НЗ	З	О	НЗ	З	О	НЗ	З	О		
1	2	3	4	5	6	7	8	9	10	11	12	13	14	15	16	17	18	19
8																		
12																		
16																		
20	2																	2
24	2	2	4															8
28		4	9					4										17
32		5	8					1										14
36																		
40																		
44																		
48																		
52																		
56																		
60																		
Итого число стволов, шт.	4	11	21					5										41
Итого, % от числа стволов	1,0	2,8	5,4					1,3										10
Итого запас, кбм	1	8	14					3										27
Итого, % от запаса	0,7	3,8	7,1					1,7										13

Порода:		Ольха серая															Всего деревьев по ступеням толщины	
Ступени толщины, см	Количество деревьев по категориям состояния, шт.																шт.	в том числе подлежат рубке, %
	I	II	III	IV		V		VI			ветровал, бурелом			аварийные деревья				
				НЗ	З	НЗ	З	НЗ	З	О	НЗ	З	О	НЗ	З	О		
1	2	3	4	5	6	7	8	9	10	11	12	13	14	15	16	17	18	19
8																		
12																		
16	5	5									3							3
20	4	8						2			2							12
24	4	5	3															14
28																		12
32																		
36																		
40																		
44																		
48																		
52																		
56																		
60																		
Итого число стволов, шт.	13	18	3					2			5							41
Итого, % от числа стволов	3,3	4,6	0,8					0,5			5,0							10
Итого запас, кбм	4	5	1					1			1							11
Итого, % от запаса	1,8	2,6	0,7					0,3			0,3							100

## Итоговая

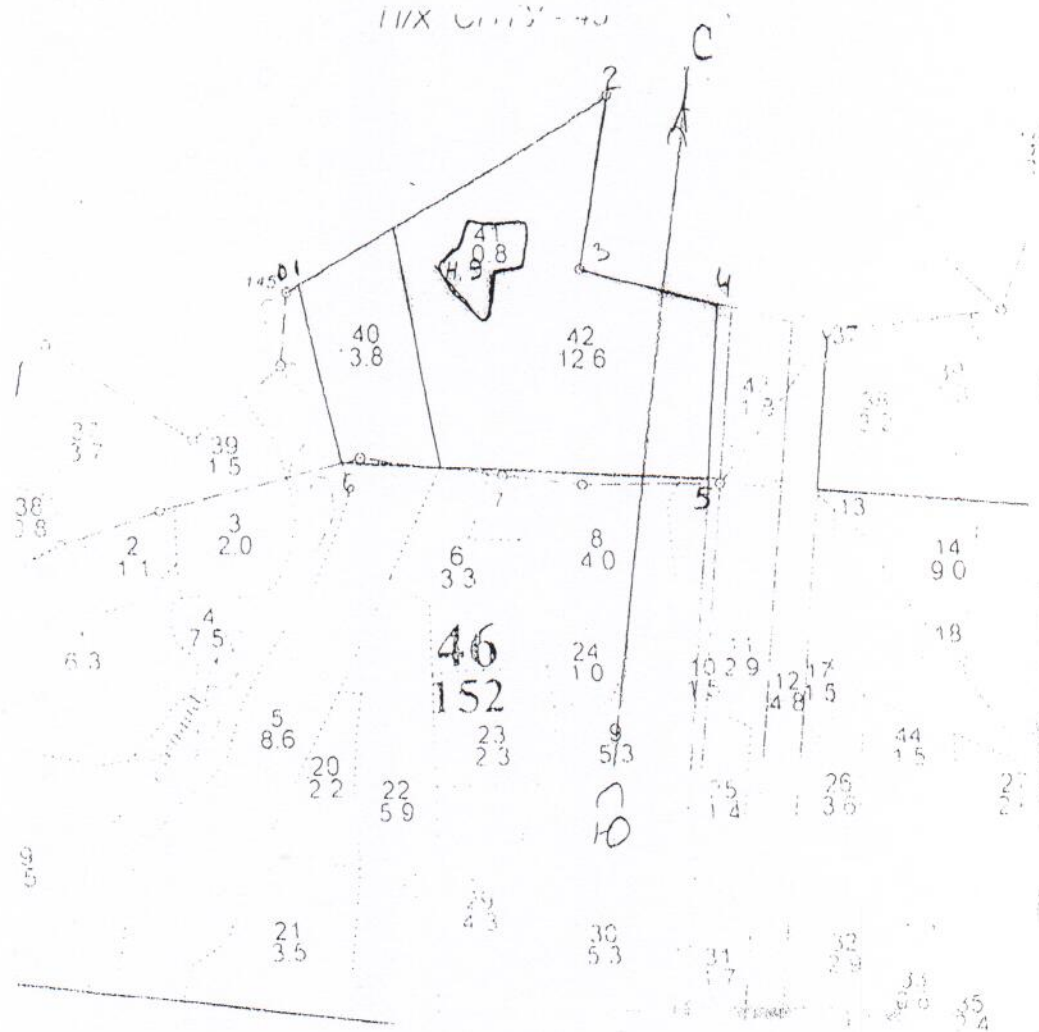
Ступени толщины, см	Количество деревьев по категориям состояния, шт.																Всего деревьев по ступеням толщины		
	I	II	III	IV		V		VI			ветровал, бурелом			аварийные деревья			шт.	в том числе подлежат рубке, %	
				НЗ	З	НЗ	З	НЗ	З	О	НЗ	З	О	НЗ	З	О			
1	2	3	4	5	6	7	8	9	10	11	12	13	14	15	16	17	18	19	
8																			
12												3						3	100
16	5	5										2						12	17
20	38	29	12					2										81	2
24	56	43	21							3								123	2
28	34	46	21					6	7									114	11
32	13	26	17					1	2									59	5
36																			
40																			
44																			
48																			
52																			
56																			
60																			
Итого число стволов, шт.	146	149	71							21			5					392	6,6
Итого, % от числа стволов	37,2	38,0	18,1							5,4			1,3					100	6,6
Итого запас, кубм	69	81	40							13			1					204	6,7
Итого, % от запаса	33,7	39,9	19,8							6,4			0,3					100	6,7

Примечание: НЗ - незаселенное, З - заселенное, О - отработанное вредителями.  
Средняя по породе: Ель-1,93; Береза-1,77; Осина-2,78; Ольха серая-2,27



Абрис участка

Масштаб 1:10000



№ выдела	Лесоты (круговой площадки) перечета			
	слонной перечет	длина, м	ширина, м	площадь, га
40.42				16,4

номера точек	Направление	Румбы линий	Длина, м
0-1	св	55	20
1-2	св	55	490
2-3	юз	4	230
3-4	юв	82	340
4-5	юв	3	225
5-6	юз	86	490
6-1	сз	20	240

Условные обозначения

Исполнитель работ по проведению лесопатологического обследования.

Ф.И.О. Мамин Г.В.

Дата составления документа 13.11.2017 г. телефон № 8(48538) 5-21-52

Мамин  
подпись

Даниловское участковое лесничество		Категория защитных лесов										ЗЕЛЕННЫЕ ЗОНЫ				Квартал									
№ выдела	Площадь	Состав, подрост, полнота, выдел, особняк, ости выдела, отметка о порослевом происх. Наимен. катег. земель. Хар. лесных культур	Высота	Высота	Высота	Высота	Высота	Высота	Высота	Высота	Высота	Высота	Высота	Высота	Высота	Высота	Высота	Высота							
1	2	3	4	5	6	7	8	9	10	11	12	13	14	15	16	17	18	19	20	21	22	23	24		
40	3,8	5ЕЗВ10С10ЛС	1	25	Е	90	25	28	5	3	2	ЕКИС	0,7	32	122	61	2	4							
					Б	26	26					СЗ				37	3								
					ОС	26	30									12	4								
					ОЛС	50	18	18								12	4								
		подлесок: Р Ж СРЕДНИЙ																							
		повреждение ФИТОВРЕДИТЕЛИ, ЕЛЬ, СЛАБАЯ ПОВРЕЖДЕННОСТЬ, КОРНЕВАЯ ГУБКА повреждение ФИТОВРЕДИТЕЛИ, ЕЛЬ, СЛАБАЯ ПОВРЕЖДЕННОСТЬ, ТИПОГРАФ																							
		СОСТАВ НЕОДНОРОДНЫЙ, ПОЛНОТА НЕРАВНОМЕРНАЯ, НАСАЖДЕНИЕ РАЗНОВОЗРАСТНОЕ, ТЛУ ВАРЬИРУЕТ, ВЫСОТА ПОВРЕЖДЕННОСТЬ, БЕРЕГОЗАЩИТНЫЕ УЧАСТКИ ЛЕСА, 200-М ПОЛОСЫ ВД. РЕК НАСЕЛ. БОБ																							
		селекционная оценка: НОРМАЛЬНЫЕ																							
		озу: ДРУГИЕ ОСОБО ЗАЩИТНЫЕ УЧАСТКИ ЛЕСА																							
41	8	7Б20С10ЛС+Е	1	19	Б	40	19	16	4	2	1	ЕКИС	0,8	16	13	9									
					ОС	19	18					СЗ				3									
					ОЛС	15	16									1									
		подлесок: 10Е (30) 3,0 м, 1,0 тыс. шт/га																							
		подлесок: Р РЕДКИЙ																							
		200-М ПОЛОСЫ ВД. РЕК НАСЕЛ. БОБ, БЕРЕГОЗАЩИТНЫЕ УЧАСТКИ ЛЕСА																							
		озу: ДРУГИЕ ОСОБО ЗАЩИТНЫЕ УЧАСТКИ ЛЕСА																							
42	12,6	5ЕЗВ10С10ЛС	1	25	Е	90	26	28	5	3	1	ЕКИС	0,7	33	416	208	2	13							
					Б	26	26					СЗ				125	3								
					ОС	26	30									42	4								
					ОЛС	50	18	18								41	4								
		подрост: 10Е (35) 7,0 м, 1,0 тыс. шт/га																							
		подлесок: Р Ж РЕДКИЙ																							
		повреждение ФИТОВРЕДИТЕЛИ, ЕЛЬ, СЛАБАЯ ПОВРЕЖДЕННОСТЬ, КОРНЕВАЯ ГУБКА повреждение ЭНТОМОВРЕДИТЕЛИ, ЕЛЬ, СЛАБАЯ ПОВРЕЖДЕННОСТЬ, ТИПОГРАФ																							
		СОСТАВ НЕОДНОРОДНЫЙ, ПОЛНОТА НЕРАВНОМЕРНАЯ, НАСАЖДЕНИЕ РАЗНОВОЗРАСТНОЕ, ТЛУ ВАРЬИРУЕТ, ВЫСОТА ПОВРЕЖДЕННОСТЬ, БЕРЕГОЗАЩИТНЫЕ УЧАСТКИ ЛЕСА, 200-М ПОЛОСЫ ВД. РЕК НАСЕЛ. БОБ																							
		селекционная оценка: НОРМАЛЬНЫЕ																							
		озу: ДРУГИЕ ОСОБО ЗАЩИТНЫЕ УЧАСТКИ ЛЕСА																							
43	1,8	Фонд лобр-выбор. рубок	1	15	Б	30	15	14	3	2	2	ЕКИС	0,9	12	22	13									
		6Е20С10ЛС1ИВД			ОС	15	16					СЗ				5									
					ОЛС	14	14									2									
					ИВД	12	14									2									
		подлесок: ИВК Р РЕДКИЙ																							
		СОСТАВ НЕОДНОРОДНЫЙ, ПОЛНОТА НЕРАВНОМЕРНАЯ, ТЛУ ВАРЬИРУЕТ																							

Копия верна

