

"УТВЕРЖДАЮ"
Первый зам. директора
департамента лесного хозяйства
Ярославской области
И.А.Хитров
"14" 11 2017 г.

Акт
лесопатологического обследования № 166
лесных насаждений Переславского лесничества (лесопарка)
Ярославской области (субъекта Российской Федерации)

Способ лесопатологического обследования:

1. Визуальный
2. Инструментальный

Место проведения

Участковое лесничество	Урочище (дача)	Квартал (кварталы)	Выдел (выделы)	Площадь, га
Заладьевское		1084	16	1,2

Лесопатологическое обследование проведено на общей площади 1,2 га.

1. Визуальное лесопатологическое обследование.*

Наземное

Дистанционное

1.1. На площади 1,2 га фактическая таксационная характеристика лесного насаждения соответствует (не соответствует) таксационному описанию (нужное подчеркнуть).

Причины несоответствия _____

Список участков с выявленными несоответствиями приведен в приложении 1 к настоящему Акту.

1.2. Лесные насаждения с нарушенной и утраченной устойчивостью выявлены на площади 1,2 га:

Участковое лесничество	Урочище (дача)	Площадь, га		Причина ослабления (гибели)
		с нарушенной устойчивостью	с утраченной устойчивостью	
Заладьевское		1,2		343
Итого		1,2		

Состояние обследованных лесных насаждений приведено в приложениях 1.1-1.4 к Акту в зависимости от метода проведения ЛПО.

1.3. В обследованных лесных участках прогнозируется:

Прогноз	Площадь, га
Ослабление лесных насаждений	
Усыхание лесных насаждений различной степени	
Развитие очагов вредных организмов	

1.4. Обнаружено загрязнение лесного участка отходами и выбросами:

Промышленными

Бытовыми

Вид загрязнения	Размеры загрязнения			Объем, кубм	Площадь загрязнения
	длина, м	ширина, м	высота, м		

ЗАКЛЮЧЕНИЕ

Оценка текущего санитарного и лесопатологического состояния лесных насаждений, назначенные профилактические мероприятия по защите лесов, агитационные мероприятия: В квартале № 1084 выделе № 16 площадь 1,2 участкового лесничества Заладьевское наблюдается усыхание насаждения, необходимо проведение инструментального обследования

Исполнитель работ по проведению лесопатологического обследования

ФИО инженер-лесопатолог Масленников Подпись _____

Дата обследования 12.08.2017

*Раздел включается в акт, в случае проведения лесопатологического обследования визуальным способом.



2. Инструментальное обследование лесного участка.*

2.1. Фактическая таксационная характеристика лесного насаждения соответствует
(не соответствует) (нужное подчеркнуть) таксационному описанию. Причины несоответствия:

Ведомость лесных участков с выявленными несоответствиями таксационным описаниям приведена в приложении 1 к Акту.

2.2. Состояние насаждений: с нарушенной устойчивостью
с утраченной устойчивостью

причины повреждения:

короедом-типографом, Воздействия сильных ветров прошлых лет, повлекшие наклон более 10°, изгиб

стволовыми вредителями:

Вид вредителя	Порода	Встречаемость (% заселенных деревьев)	Степень заселения (слабая, средняя, сильная)
Короед-типограф	Ель	99%отработано	

Повреждено огнём:

Вид пожара	Порода	Состояние корневых лап		Состояние корневой шейки		Подсушивание луба	
		% поврежденных огнём корней	% деревьев с данным повреждением	окоп корневой шейки по окружности (1/4; 2/4; 3/4; более 3/4)	% деревьев с данным повреждением	по окружности (1/4; 2/4; 3/4; более 3/4)	% деревьев с данным повреждением

Поражено болезнями:

Вид	Порода	Встречаемость (% заражённых деревьев)	Степень заражения (слабая, средняя, сильная)

2.3. Выборке подлежит 65,9 % деревьев, 67,3 % от запаса

в том числе:

ослабленных _____ %, (причины назначения) _____ ;

сильно ослабленных _____ %, (причины назначения) _____ ;

усыхающих _____ %, (причины назначения) _____ ;

свежего сухостоя _____ %, _____ ;

свежего ветровала: _____ %, _____ ;

свежего бурелома _____ %, _____ ;

старого ветровала: 50,3 %, _____ ;

старого бурелома _____ %, _____ ;

старого сухостоя 17 %, _____ ;

аварийных _____ %.

343	821	
-----	-----	--

343 - (заселено или отработано) короедом-типографом

821 - Воздействия сильных ветров прошлых лет, повлекшие наклон более 10°, изгиб или вывал деревьев

2.4. Полнота лесного насаждения после уборки деревьев, подлежащих рубке, составит
Критическая полнота для данной категории лесных насаждений составляет

0,16
не лимитируется

ЗАКЛЮЧЕНИЕ

С целью предотвращения негативных процессов или снижения ущерба от их воздействия назначено:

Участковое лесничество	Урочище (дача)	Квартал	Выдел	Площадь выдела, га	Вид мероприятия	Площадь мероприятия, га	Порода	Запас на выдел, куб.м	Крайние сроки проведения
Заладьевское		1084	16	1,2	УНД	1,2	Е	182	2017

Ведомость перечета деревьев, назначенных в рубку, и лесного участка прилагаются (приложение 2 и 3 к Акту).

Меры по обеспечению возобновления:

Мероприятия, необходимые для предупреждения повреждения или поражения смежных насаждений

Сведения для расчета степени повреждения:

год образования старого сухостоя

Прошлые года ;

основная причина повреждения древесины

343 ;

дата проведения обследований


12.08.2017 ;

Исполнитель работ по проведению лесопатологического обследования:

ФИО

Масленникова Е.Ю.

Подпись



Должность

инженер-лесопатолог

Организация

Филиал ФБУ "Рослесозащита"- "Центр защиты леса Тверской области"

* Раздел включается в акт в случае проведения лесопатологического обследования обследования инструментальным способом.

Приложение 1
к акту лесопатологического обследования

Ведомость лесных участков с выявленными несоответствиями таксационным описаниям

Источник данных	Год проведения лесопроизводства	Номер квартала	Номер выдела	Площадь выдела, га	Целевое назначение лесов	Категория защитных лесов	Номер лесопатологического выдела	Площадь лесопатологического выдела, га	Таксационная характеристика											Заложено пробных площадей	
									состав	порода	возраст, лет	средняя высота, м	средний диаметр, см	тип леса	тип условий местопрорастания	полнота	бонитет	запас, куб. м/га	количество, шт	общая площадь, га	
ТО	2015	1084	16	1,2	Эксплуатационные леса	ОЗУ		1,2	7ЭЗС	Е	85	26	26	ЕКИС	0,5	1	250	1	1,20		
Ф	2015	1084	16	1,2		ОЗУ		1,2	7ЭЗС	Е	85	26	26	ЕКИС	0,5	1	250				

Примечание:

ТО - таксационные описания

Ф - фактическая характеристика лесного насаждения

Исполнитель работ по проведению лесопатологического обследования:

ФИО
Должность
Организация

Масленикова Е.Ю.
инженер-лесопатолог
Филиал ФБУ "Рослесозащита"-Центр защиты леса Тверской области"

Подпись



Результаты проведения лесопатологического обследования лесных насаждений за 12.08.17 г.

Субъект Российской Федерации
Участковое лесничество

Ярославская область
Западовское

Лесничество (лесопарк)
Урочища (лесная дача)

Переславское

1	2	3	4	5	6	7	Таксационная характеристика										Распределение запаса насаждения по категориям состояния деревьев, %								31	32	33	34										
							8	9	10	11	12	13	14	15	16	17	18	19	20	21	22	23	24	25					26	27	28	29	30					
1084	16	1,2	Площадь выдела, га	Лесное назначение лесов	Категория защитных лесов	Номер лесопатологического выдела	Площадь лесопатологического выдела, га	состав	порода	возраст	средняя высота, м	средний диаметр, см	тип леса	полнота	бонитет	запас, км/га	число деревьев на проб, шт.	без признаков ослабления	ослабленные	ослабленные	очень ослабленные	учащающие	свежий сухой	свежий сухой	старый сухой	старый сухой	свежий ветровал	старый ветровал	свежий ветровал	старый ветровал	свежий бурелом	старый бурелом	аварийные деревья	Признаки повреждения деревьев	Доля поврежденных деревьев, %	Причина ослабления, повреждения	Подожит рубке, %	Назначенные мероприятия
								7Е	85	26	26	ЕКИС	0,5	1	250	212	18	19	20	1,1		17,0	23	24	25	26	27	28	29	30	614	65,9	343	67,3		Площадь, га		
								3С								105	0,7	17,5	13,4			17,0							206			821						
																	317	0,67	17,5	14,5			17,0	50,3											65,9		67,3	

Показатели, не соответствующие таксационному описанию отмечаются "X".
Исполнитель работ по проведению лесопатологического обследования:

343 - (заселено или отработано) короедом-типографом

614 - Отработано >3/4 окр. ствола под кроной

821 - Воздействие сильных ветров прошлых лет, повлекшие наклон более 10°, изгиб и

206 - Механические повреждения обрыв корней (вывал) прошлых лет

ФИО Масленникова Е.Ю. Подпись

Должность инженер-лесопатолог

Организация Филиал ФБУ "Рослесозащита" - "Центр защиты леса Тверской области"

Дата составления документа 12.11.2017 Телефон 89030751555

Е.Ю. Масленникова

**Ведомость перечета деревьев назначенных в рубку
Временная пробная площадь**

Субъект РФ Ярославская область
Лесничество (лесопарк) Переславское Заладьевское
Квартал 1084 Выдел 16 Площадь, 1,2 га,
Номер очага вредных организмов _____ Размер пробной площади 1,20 га,

Таксационная характеристика:

тип леса ЕКИС состав 7ЕЗС возраст 85 бонитет 1
полнота 0,5 запас на га 250 возобновление _____

Время и причина ослабления насаждения:

Прошлые года
короедом-типографом, Воздействия сильных ветров прошлых лет, повлекшие наклон более 10°, изгиб или вывал деревьев

Тип очага вредных организмов:

эпизодический, хронический (подчеркнуть)

Фаза развития очага:

начальная, нарастания численности, собственно вспышка, кризис
(подчеркнуть)

Состояние лесного насаждения, намечаемые мероприятия:

усыхающее

УНД

Средневзвешенная категория состояния насаждения составляет

4,23

ССР - сплошная санитарная рубка

Исполнитель работ по проведению лесопатологического обследования:

Дата составления документа:

13.11.2017

Телефон

89030751555

ФИО

Масленникова Е.Ю.

Подпись



Должность

инженер-лесопатолог

Организация

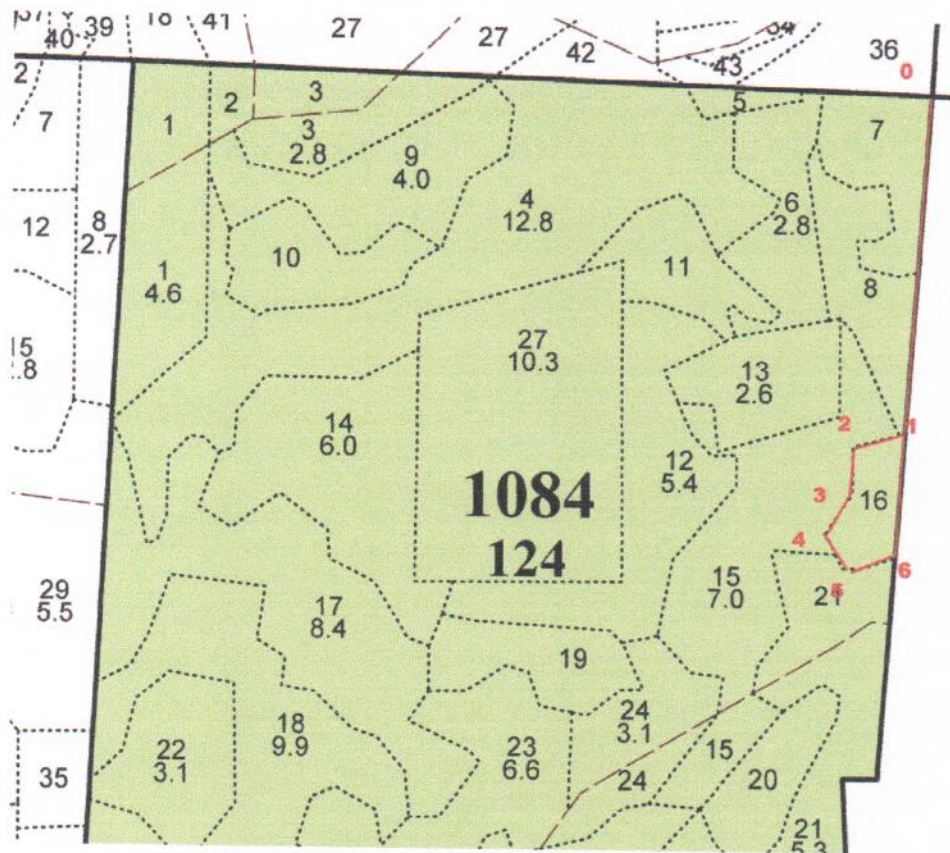
Филиал ФБУ "Рослесозащита"- "Центр защиты леса Тверской области"

Итоговая

Ступени толщины, см	Количество деревьев по категориям состояния, шт.															Всего деревьев по ступеням			
	I	II	III	IV		V		VI			ветровал, бурелом			аварийные деревья			шт.	в том числе подлежат рубке, %	
				НЗ	З	НЗ	З	НЗ	З	О	НЗ	З	О	НЗ	З	О			
1	2	3	4	5	6	7	8	9	10	11	12	13	14	15	16	17	18	19	
8																			
12																			
16										18			28				46	100	
20		2	23							20			15				60	58	
24		6								18			8				32	81	
28		12	16							17			10				55	49	
32	2	9	12										12				35	34	
36		11	1							11			13				36	67	
40		5	1										13				19	68	
44		4	3										15				22	68	
48			1										7				8	88	
52													4				4	100	
56																			
60																			
Итого число стволов, шт.	2	49	57							84			125				317	65,9	
Итого, % от числа стволов	1	15	18,0							26,5			39,4				100	65,9	
Итого запас, кубм	2	47	39							46			136				270	67,3	
Итого, % от запаса	0,7	17,5	14,5							17,0			50,3				100	67,3	

Примечание: НЗ - незаселенное, З - заселенное, О - отработанное вредителями.
Средняя по породе: Ель-4,97; Сосна-2,5

Абрис участка
М 1:10000



№ выдела	Ленты (круговой площадки) перечёта				
	№ ленты (площадки)	длина, м	ширина, м	радиус, м	площадь, га
16	Список перечёт				

Номера точек	Координаты	Румбы линий	Длина, м
0-1	N56°48.891E038°36.265	ЮВ:7°	450
1-2	N56°48.647E038°36.236	ЮЗ:69°	70
2-3	N56°48.639E038°36.167	ЮВ:8°	65
3-4	N56°48.600E038°36.164	ЮЗ:20°	70
4-5	N56°48.574E038°36.133	ЮВ:32°	60
5-6	N56°48.551E038°36.153	СВ:67°	75
6-1	N56°48.559E038°36.224	СЗ:7°	170

Условные обозначения:

Исполнитель работ по проведению лесопатологического обследования:

ФИО Масленникова Е.Ю. Подпись Е.Ю. Масленникова

Дата составления документа 13.11.2017 Телефон 89030751555

Уч. Л-во Заладьевское (Плещеевский участок)		Категория зашитности ЭКСПЛУАТАЦИОННЫЕ ЛЕСА											Квартал 1084											
№	Площадь	Состав	Подрос-т	Покров	Высо-та	Возраст	Диаметр	Группа	Тип леса	Полный запас сырья леса, дес.	Запас сырья леса, дес.	Выдел	Лес. дес.	МЗ	Лес. дес.	МЗ	Лес. дес.	МЗ	Лес. дес.	МЗ	Лес. дес.	МЗ	Лес. дес.	МЗ
1	2	3	4	5	6	7	8	9	10	11	12	13	14	15	16	17	18	19	20	21	22	23	24	
селекционная оценка: НОРМАЛЬНЫЕ																								
озу: ДРУГИЕ ОСОБО ЗАЩИТНЫЕ УЧАСТКИ																								
16	1,2	7Э3С+Б	1	26	Е	85	26	26	5	4	1	ЕКИС	0,5	25	30	21	2	7	9	1				
подлесок: Р СРЕДНИЙ																								
повреждение ЭНТОМОВРЕДИТЕЛИ, ЕЛЬ, СИЛЬНАЯ ПОВРЕЖДЕННОСТЬ, КОРОЕД ТИПОГРАФ																								
ПОЛНОТА НЕРАВНОМЕРНАЯ, ТЛУ ВАРЬИРУЕТ, УЧ-КИ ЛЕСА ВОКРУГ ГЛУХАР.ТОКОВ																								
селекционная оценка: НОРМАЛЬНЫЕ																								
озу: ДРУГИЕ ОСОБО ЗАЩИТНЫЕ УЧАСТКИ																								
17	8,4	6С1Е3Б+ОС	1	25	С	85	25	28	5	4	1	СКИС	0,7	32	269	161	1							
подлесок: Р РЕДКИЙ																								
10Е (40) 4,0 м, 1,0 тыс. шт/га																								
подлесок: Р РЕДКИЙ																								
СОСТАВ НЕОДНОРОДНЫЙ, ПОЛНОТА НЕРАВНОМЕРНАЯ, ТЛУ ВАРЬИРУЕТ, УЧ-КИ ЛЕСА ВОКРУГ ГЛУХАР.ТОКОВ																								
селекционная оценка: НОРМАЛЬНЫЕ																								
озу: ДРУГИЕ ОСОБО ЗАЩИТНЫЕ УЧАСТКИ																								
18	9,9	лесные культуры	1	24	С	63	24	24	4	3	1	СКИС	0,8	35	347	278	1							
8С2Б+Е+ОС																								
подлесок: Р РЕДКИЙ																								
культуры-52 г., состояние ХОРОШИЕ																								
ПОЛНОТА НЕРАВНОМЕРНАЯ, ТЛУ ВАРЬИРУЕТ, УЧ-КИ ЛЕСА ВОКРУГ ГЛУХАР.ТОКОВ																								
селекционная оценка: НОРМАЛЬНЫЕ																								
озу: ДРУГИЕ ОСОБО ЗАЩИТНЫЕ УЧАСТКИ																								
19	2,3	9Б1ОС+С	1	27	Б	65	27	22	7	4	1	СКИС	0,8	28	64	58	2							
подлесок: Р РЕДКИЙ																								
ОУЧ-КИ ЛЕСА ВОКРУГ ГЛУХАР.ТОКОВ																								
озу: ДРУГИЕ ОСОБО ЗАЩИТНЫЕ УЧАСТКИ																								
20	2,0	8Б2С+Е	1	26	Б	60	26	24	6	3	1	СКИС	0,7	23	46	37	2							
подлесок: Р РЕДКИЙ																								
10Е (40) 4,0 м, 1,0 тыс. шт/га																								
ПОЛНОТА НЕРАВНОМЕРНАЯ, ТЛУ ВАРЬИРУЕТ, УЧ-КИ ЛЕСА ВОКРУГ ГЛУХАР.ТОКОВ																								
озу: ДРУГИЕ ОСОБО ЗАЩИТНЫЕ УЧАСТКИ																								
21	5,3	лесные культуры	1	25	С	71	25	26	4	3	1	СКИС	0,8	37	196	176	1							
9С1Б+Е																								

Котыкина

РР