

"УТВЕРЖДАЮ"
Первый зам. директора
департамента Ярославской области
И.А.Хитров
"14" 11 2017 г.

Акт
лесопатологического обследования № 165
лесных насаждений Переславского лесничества (лесопарка)
Ярославской области (субъекта Российской федерации)

Способ лесопатологического обследования: 1. Визуальный
2. Инструментальный

Место проведения

Участковое лесничество	Урочище (дача)	Квартал (кварталы)	Выдел (выделы)	Площадь, га
Сольбинское		104	23	1,8

Лесопатологическое обследование проведено на общей площади 1,8 га.

1. Визуальное лесопатологическое обследование.*

Наземное

Дистанционное

1.1. На площади 1,8 га фактическая таксационная характеристика лесного насаждения соответствует (не соответствует) таксационному описанию (нужное подчеркнуть).

Причины несоответствия _____

Список участков с выявленными несоответствиями приведен в приложении 1 к настоящему Акту.

1.2. Лесные насаждения с нарушенной и утраченной устойчивостью выявлены на площади 1,8 га:

Участковое лесничество	Урочище (дача)	Площадь, га		Причина ослабления (гибели)
		с нарушенной устойчивостью	с утраченной устойчивостью	
Сольбинское		1,8		343
	Итого	1,8		

Состояние обследованных лесных насаждений приведено в приложениях 1.1-1.4 к Акту в зависимости от метода проведения ЛПО.

1.3. В обследованных лесных участках прогнозируется:

Прогноз	Площадь, га
Ослабление лесных насаждений	
Усыхание лесных насаждений различной степени	
Развитие очагов вредных организмов	

1.4. Обнаружено загрязнение лесного участка отходами и выбросами:

Промышленными

Бытовыми

Вид загрязнения	Размеры загрязнения			Объем, кубм	Площадь загрязнения
	длина, м	ширина, м	высота, м		

ЗАКЛЮЧЕНИЕ

Оценка текущего санитарного и лесопатологического состояния лесных насаждений, назначенные профилактические мероприятия по защите лесов, агитационные мероприятия: В квартале № 104 выделе № 23 площадь 1,8 участкового лесничества Сольбинское наблюдается усыхание насаждения, необходимо проведение инструментального обследования

Исполнитель работ по проведению лесопатологического обследования:

ФИО инженер-лесопатолог Масленнико: Подпись _____

Дата обследования 12.08.2017

*Раздел включается в акт, в случае проведения лесопатологического обследования визуальным способом.



2. Инструментальное обследование лесного участка.*

2.1. Фактическая таксационная характеристика лесного насаждения соответствует
(не соответствует) (нужное подчеркнуть) таксационному описанию. Причины несоответствия:

Ведомость лесных участков с выявленными несоответствиями таксационным описаниям приведена в приложении 1 к Акту.

2.2. Состояние насаждений: с нарушенной устойчивостью
с утраченной устойчивостью

причины повреждения:
короедом-типографом

стволовыми вредителями:

Вид вредителя	Порода	Встречаемость (% заселенных деревьев)	Степень заселения (слабая, средняя, сильная)
Короед-типограф	Ель	100%отработано	

Повреждено огнём:

Вид пожара	Порода	Состояние корневых лап		Состояние корневой шейки		Подсушивание луба	
		% поврежденных огнём корней	% деревьев с данным повреждением см	ожог корневой шейки по окружности (1/4; 2/4;3/4;более с 3/4)	% деревьев с данным повреждением см	по окружности (1/4;2/4;3/4; более 3/4)	% деревьев с данным повреждением см

Поражено болезнями:

Вид	Порода	Встречаемость (% заражённых деревьев)	Степень заражения (слабая, средняя, сильная)

2.3. Выборке подлежит 29,7 % деревьев, 32,7 % от запаса

в том числе:

ослабленных _____ %, (причины назначения) _____ ;

сильно ослабленных _____ %, (причины назначения) _____ ;

усыхающих _____ %, (причины назначения) _____ ;

свежего сухостоя 4,2 %, _____ ;

свежего ветровала: _____ %, _____ ;

свежего бурелома _____ %, _____ ;

старого ветровала: 23,6 %, _____ ;

старого бурелома _____ %, _____ ;

старого сухостоя 4,9 %, _____ ;

аварийных _____ %.

343		
-----	--	--

343 - (заселено или отработано) короедом-типографом

2.4. Полнота лесного насаждения после уборки деревьев, подлежащих рубке, составит
Критическая полнота для данной категории лесных насаждений составляет

0,33
не лимитируется

ЗАКЛЮЧЕНИЕ

С целью предотвращения негативных процессов или снижения ущерба от их воздействия назначено:

Участковое лесничество	Урочище (дача)	Квартал	Выдел	Площадь выдела, га	Вид мероприятия	Площадь мероприятия, га	Порода	Запас на выдел, куб.м	Крайние сроки проведения
Сольбинское		104	23	1,8	УНД	1,8	Е	95	2017

Ведомость перечета деревьев, назначенных в рубку, и лесного участка прилагаются (приложение 2 и 3 к Акту).


Меры по обеспечению возобновления:

Мероприятия, необходимые для предупреждения повреждения или поражения смежных насаждений

Сведения для расчета степени повреждения:

год образования старого сухостоя Прошлые года ;
основная причина повреждения древесины 343 ;
дата проведения обследований 12.08.2017 ;

Исполнитель работ по проведению лесопатологического обследования:

ФИО Масленникова Е.Ю. Подпись 
Должность инженер-лесопатолог
Организация Филиал ФБУ "Рослесозащита"- "Центр защиты леса Тверской области"

* Раздел включается в акт в случае проведения лесопатологического обследования обследования инструментальным способом.

Приложение 1
к акту лесопатологического обследования

Ведомость лесных участков с выявленными несоответствиями таксационным описаниям

Источник данных	Год проведения лесоустройства	Номер квартала	Номер выдела	Площадь выдела, га	Целевое назначение лесов	Категория защитных лесов	Номер лесопатологического выдела	Площадь лесопатологического выдела, га	Таксационная характеристика											Заложено пробных площадей	
									состав	порода	возраст, лет	средняя высота, м	средний диаметр, см	тип леса	тип условий местообразования	полнота	бонитет	запас, куб. м/га	количество, шт	общая площадь, га	
ТО	2015	104	23	1,8	Защитные леса	запретные полосы лес		1,8	6Е2Б20С	Е	70	22	24	ЕКИС		0,5	1	180		1	1,80
Ф	2015	104	23	1,8	Защитные леса			1,8	6Е2Б20С	Е	70	22	24	ЕКИС		0,5	1	180			

Примечание:

ТО - таксационные описания

Ф - фактическая характеристика лесного насаждения

Исполнитель работ по проведению лесопатологического обследования:

ФИО Масленникова Е.Ю.
Должность инженер-лесопатолог



Подпись

Организация Филиал ФБУ "Рослесозащита" - "Центр защиты леса Тверской области"

Результаты проведения лесопатологического обследования лесных насаждений за 12.08.2017г.

Субъект Российской Федерации
Участковое лесничество

Ярославская область
Сольбицкое

Лесничество (лесопарк)
Урочища (лесная дача)

Переславское

1	2	3	4	5	6	7	Таксационная характеристика						Распределение запаса насаждения по категориям состояния деревьев, %										31	32	33	34										
							8	9	10	11	12	13	14	15	16	17	18	19	20	21	22	23					24	25	26	27	28	29	30			
Номер квартала	Номер выдела	Номер выдела, га	Защитные леса	запретные полосы лесов, вдоль водных объектов	Категория защитных лесов	Номер лесопатологического выдела	Площадь лесопатологического выдела, га	состав	порода	возраст	средняя высота, м	средний диаметр, см	тип леса	полнота	фонитет	запас, км/га	без признаков ослабления	ослабленные	очень ослабленные	ухывающие	свежий сухойстой	старый сухойстой	свежий ветровал	старый ветровал	свежий буреюм	старый буреюм	аварийные деревья	Признаки повреждения деревьев	Доля поврежденных деревьев, %	Причина ослабления, повреждения	Подлежит рубке, %	Назначенные мероприятия				
104	23	1,8					1,8	6Е	70	22	24	ЕКИС	0,5	1	180	16	17	18	19	20	21	22	23	24	25	26	27	28	29	30	31	32	33	34		
								2Б								102	1,9	9,0	9,7	11,1	11,1	4,2	4,9	22,9				614	29,0	343	32,0	УНД	1,8			
								2ОС								91	1,0	7,8	7,8	2,5				0,7								0,7				
Итого																448	7,58	27,8	28,6	3,5	4,2	4,9	23,6					29,0			32,7					

Показатели, не соответствующие таксационному описанию отмечаются "х"

343 - (заселено или отработано) корослом-типографом
614 - Отработано >3/4 окр. ствола под кроной

ФИО Масленикова Е.Ю. Подпись
Должность инженер-лесопатолог
Организация Фирмал ФБУ "Рослесозащита" - Центр защиты леса Тверской области"
Дата составления документа 13.10.2017 Телефон 89030751555

Ведомость перечета деревьев назначенных в рубку
Временная пробная площадь

Субъект РФ Ярославская область
Лесничество (лесопарк) Переславское Сольбинское
Квартал 104 Выдел 23 Площадь, 1,8 га,
Номер очага вредных организмов _____ Размер пробной площади 1,80 га,

Таксационная характеристика:

тип леса ЕКИС состав 6Е2Б2ОС возраст 70 бонитет 1
полнота 0,5 запас на га 180 возобновление _____

Время и причина ослабления насаждения: _____ Прошлые года

короедом-типографом

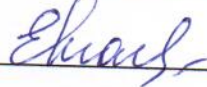
Тип очага вредных организмов: _____ эпизодический, хронический (подчеркнуть)
Фаза развития очага: _____ начальная, нарастания численности, собственно вспышка, кризис (подчеркнуть)

Состояние лесного насаждения, намечаемые мероприятия: _____ сильно ослабленное
_____ УНД

Средневзвешенная категория состояния насаждения составляет _____ 3,20

Исполнитель работ по проведению лесопатологического обследования:

Дата составления документа: 13.11.2017 Телефон 89030751555

ФИО Масленникова Е.Ю. Подпись 
Должность инженер-лесопатолог
Организация Филиал ФБУ "Рослесозащита"- "Центр защиты леса Тверской области"

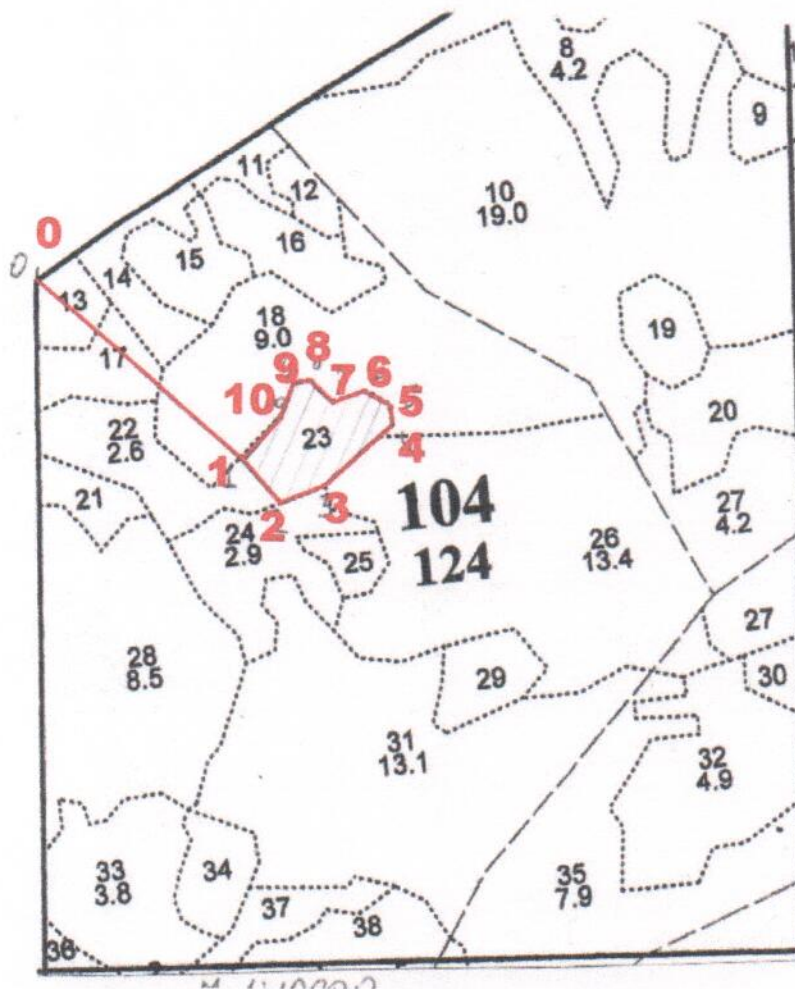
Итоговая

Ступени толщины, см	Количество деревьев по категориям состояния, шт.															Всего деревьев по ступеням		
	I	II	III	IV		V		VI			ветровал, бурелом			аварийные деревья			шт.	в том числе подлежат рубке, %
				НЗ	З	НЗ	З	НЗ	З	О	НЗ	З	О	НЗ	З	О		
1	2	3	4	5	6	7	8	9	10	11	12	13	14	15	16	17	18	19
8																		
12	5			3														
16	8	2	7	5									7				15	47
20	8	21	16										8				30	27
24	9	23	24	5		9					6		20				71	37
28	3	41	53	7		5					12		10				92	34
32	8	22	20			4					3	3	9				124	14
36	3	12	8								4		11				69	28
40			1	1									11				34	32
44													6				8	75
48													5				5	100
52																		
56																		
60																		
Итого число стволов, шт.	44	121	129	21		18		25			90						448	29,7
Итого, % от числа стволов	10	27	28,8	4,7		4,0		5,6			20,1						100	29,7
Итого запас, кбм	22	81	84	10		12		14			69						293	32,7
Итого, % от запаса	7,6	27,8	28,5	3,4		4,2		4,9			23,6						100	32,7

Примечание: НЗ - незаселенное, З - заселенное, О - отработанное вредителями.
Средняя по породе: Ель-3,68; Береза-2,3; Осина-2,67

Абрис участка

М 1:10000



№ выдела	Ленты (круговой площадки) перечёта				
	№ ленты (площадки)	длина, м	ширина, м	радиус, м	площадь, га
23	Стационар перечёт				

Номера точек	Координаты	Румбы линий	Длина, м
0-1	N56°55.017E038°16.045	ЮВ:47°	300
1-2	N56°55.015E038°16.047	ЮВ:35°	115
2-3	N56°55.015E038°16.048	СВ:74°	145
3-4	N56°55.013E038°16.051	СВ:49°	62
4-5	N56°55.013E038°16.052	СЗ:5°	5
5-6	N56°55.014E038°16.050	СЗ:61°	100
6-7	N56°55.014E038°16.052	ЮЗ:77°	320
7-8	N56°55.014E038°16.054	СЗ:45°	90
8-9	N56°55.013E038°16.054	ЮЗ:87°	24
9-10	N56°55.013E038°16.050	ЮЗ:28°	50
10-1	N56°55.013E038°16.049	ЮЗ:79°	180

Условные обозначения:

Исполнитель работ по проведению лесопатологического обследования:

ФИО Масленникова С.Ю. Подпись Еванд

Дата составления документа 13.11.2017 Телефон 89030757555

Уч. л-во Сольбинское		Категория защитности ЗАПР. ПОЛ. ЛЕС. ВДОЛЬ ВОД. ОБЪЕКТ.											Квартал 104										
№	Площадь	Состав. подрост, дощ. выщель, габриельфа, оспенн. отмет.	Элемент	Возраст	Высота	Диаметр	Группа	Тип леса	Полнота	Запас сырья	Классификация	Классификация	Хозяйственные мероприятия										
1	2	3	4	5	6	7	8	9	10	11	12	13	14	15	16	17	18	19	20	21	22	23	24

оу: ДРУГИЕ ОСОБО ЗАЩИТНЫЕ УЧАСТКИ

23	1,8	6Е2В2ОС+С	1	23	Е	70	22	24	4	3	1	ЕКИС	0,5	18	32	19	3	7	3				СПЛОШ. САНРУВ. Л. КУЛЬТУРЫ РТК НМ 04 Е
					Б	60	24	24				С3				7	2						
					ОС		24	26								6	4						

подлесок: Р ГУСТОЙ
повреждение ЭНТОМОВРЕДИТЕЛИ, ЕЛЬ, СИЛЬНАЯ ПОВРЕЖДЕННОСТЬ, КОРРОД ТИПОГРАФ повреждение ФИТОВРЕДИТЕЛИ, ОСИНА,
СИЛЬНАЯ ПОВРЕЖДЕННОСТЬ, ЛОЖНЫЙ ТРУТОВИК
СОСТАВ НЕОДНОРОДНЫЙ, ПОЛНОТА НЕРАВНОМЕРНАЯ, ПОДКОРМ. ПЛОЩ. ОЛЕНЕЙ И КАБАНОВ
селекционная оценка: НОРМАЛЬНЫЕ
оу: ДРУГИЕ ОСОБО ЗАЩИТНЫЕ УЧАСТКИ

24	2,9	5В1ОС2С2Е	1	26	Б	80	26	24	8	4	1	СКИС	0,6	20	58	29	2						
					ОС		26	28				С2				6	4						
					Е	90	26	28								12	1						
							24	26								11	2						

подлесок: Р КРЛ СРЕДНИЙ
СОСТАВ НЕОДНОРОДНЫЙ, ПОЛНОТА НЕРАВНОМЕРНАЯ, ПОДКОРМ. ПЛОЩ. ОЛЕНЕЙ И КАБАНОВ
оу: ДРУГИЕ ОСОБО ЗАЩИТНЫЕ УЧАСТКИ

25	6	10Е	1	6	Е	20	6	8	1	1	3	ЕКИС	0,4	2	1	1							
					Б	70	24	24				С3											1
					С																		
					Е																		

подлесок: Р РЕДКИЙ
ПОДКОРМ. ПЛОЩ. ОЛЕНЕЙ И КАБАНОВ
оу: ДРУГИЕ ОСОБО ЗАЩИТНЫЕ УЧАСТКИ

26	13,4	7В1ОС2С+Е	1	26	Б	70	26	22	7	4	1	СКИС	0,7	23	308	215	2						
					ОС		26	28				С3				31	4						
					С	80	26	28								62	1						
					Е	80																	

подлесок: Р КРЛ СРЕДНИЙ
СОСТАВ НЕОДНОРОДНЫЙ, ПОЛНОТА НЕРАВНОМЕРНАЯ, ПОДКОРМ. ПЛОЩ. ОЛЕНЕЙ И КАБАНОВ
оу: ДРУГИЕ ОСОБО ЗАЩИТНЫЕ УЧАСТКИ

27	4,2	4С1Е5В+ОС	1	25	С	70	26	28	4	3	1А	СКИС	0,7	34	143	57	1						
					Е	20	20					С2				14	2						
					Б	60	26	24								72	2						
					ОС	60																	

подрост: 10Е (40) 5,0 м, 1,0 тыс. шт./га
подлесок: Р КРЛ РЕДКИЙ
СОСТАВ НЕОДНОРОДНЫЙ, ПОЛНОТА НЕРАВНОМЕРНАЯ, ПОДКОРМ. ПЛОЩ. ОЛЕНЕЙ И КАБАНОВ

Катя Верто
