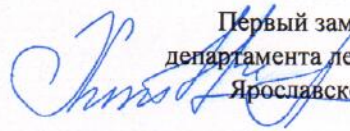


"УТВЕРЖДАЮ"


Первый зам. директора
департамента лесного хозяйства
Ярославской области

И.А.Хитров

"14" 11 2017 г.

Акт
лесопатологического обследования № 163
лесных насаждений Борисоглебского лесничества (лесопарка)
Ярославской области (субъекта Российской Федерации)

Способ лесопатологического обследования:

1. Визуальный
2. Инструментальный

Место проведения

Участковое лесничество	Урочище (дача)	Квартал (кварталы)	Выдел (выделы)	Площадь, га
Высоковское		804	4	7,0

Лесопатологическое обследование проведено на общей площади 7,0 га.

1. Визуальное лесопатологическое обследование.*

Наземное

Дистанционное

1.1. На площади 7 га фактическая таксационная характеристика лесного насаждения соответствует (не соответствует) таксационному описанию (нужное подчеркнуть).

Причины несоответствия _____

Список участков с выявленными несоответствиями приведен в приложении 1 к настоящему Акту.

1.2. Лесные насаждения с нарушенной и утраченной устойчивостью выявлены на площади 5 га:

Участковое лесничество	Урочище (дача)	Площадь, га		Причина ослабления (гибели)
		с нарушенной устойчивостью	с утраченной устойчивостью	
Высоковское				
	Итого			

Состояние обследованных лесных насаждений приведено в приложениях 1.1-1.4 к Акту в зависимости от метода проведения ЛПО.

1.3. В обследованных лесных участках прогнозируется:

Прогноз	Площадь, га
Ослабление лесных насаждений	
Усыхание лесных насаждений различной степени	
Развитие очагов вредных организмов	

1.4. Обнаружено загрязнение лесного участка отходами и выбросами:

Промышленными

Бытовыми

Вид загрязнения	Размеры загрязнения			Объем, кубм	Площадь загрязнения
	длина, м	ширина, м	высота, м		

ЗАКЛЮЧЕНИЕ

Оценка текущего санитарного и лесопатологического состояния лесных насаждений, назначенные профилактические мероприятия по защите лесов, агитационные мероприятия:

В квартале № 804 выделе № 4 площадь 5 участкового лесничества Высоковское

насаждение ослабленное.КС 1,98.Лесопатологическое состояние удовлетворительное.

В целях недопущения негативных процессов требуется проведение ПБМ.

Исполнитель работ по проведению лесопатологического обследования:

ФИО Иванов А.В.

Подпись _____

Дата обследования

31.08.2017

*Раздел включается в акт, в случае проведения лесопатологического обследования визуальным способом.

Приложение 1
к акту лесопатологического обследования

Ведомость лесных участков с выявленными несоответствиями таксационным описаниям

Источник данных	Год проведения лесосурьейства	Номер квартала	Номер выдела	Площадь выдела, га	Целевое назначение лесов	Категория защитных лесов	Номер лесопатологического выдела	Площадь выдела лесопатологического выдела, га	Лесопатологического выдела, га	Таксационная характеристика										Заложено пробных площадей			
										состав	попуда	возраст, лет	средняя высота, м	средний диаметр, см	тип леса	тип условий	местопроизрастан	полнота	бонитет	запас, куб. м/га	количество, шт	общая площадь, га	
ТО	2012	804	4	7	Эксплуатационные лес				5		4Б20С10ЛСЗЕ	Б	65	24	22	ЕКИС		0,5	2		140		
Ф	2012	804	4	7	Эксплуатационные лес				5		4Б20С10ЛСЗЕ	Б	65	24	22	ЕКИС		0,5	2		140		

Примечание:

ТО - таксационные описания

Ф - фактическая характеристика лесного насаждения

Исполнитель работ по проведению лесопатологического обследования:

ФИО

Машин АА

Подпись

Должность

Министр управления лесами

Организация

МТ Шаман Ассанда Актюбинск



31.08.2017 г.

Результаты проведения лесопатологического обследования лесных насаждений за

Субъект Российской Федерации
Участковое лесничество

Ярославская область
Высоковское

Лесничество (лесопарк)
Урочища (лесная дача)

Борисоглебское

1	2	3	4	5	6	7	Таксационная характеристика							17	Распределение запаса насаждения по категориям состояния деревьев, %										29	30	31	32	Назначенные мероприятия																		
							8	9	10	11	12	13	14		15	16	18	19	20	21	22	23	24	25					26	27	28	33	34														
Номер квартала	Номер выдела	Площадь выдела, га	Целевое назначение лесов	Категория защитных лесов	Номер лесопатологического выдела	Площадь лесопатологического выдела, га	состав	попорода	возраст	средняя высота, м	средний диаметр, см	тип леса	полнота	бонитет	запас, км/га	без признаков ослабления	слабленные	сильно ослабленные	уыхающие	свежий сухой	старый сухой	свежий ветровал	старый ветровал	свежий бурелом	старый бурелом	аварийные деревья	Признаки повреждения деревьев	Доля поврежденных деревьев, %	Причина ослабления, поврежденная	Подлежит рубке, %	вид	Площадь, га															
804	4	7,0	Эксплуатационные леса			5,0	4Б	65	24	22	22	ЕКИС	0,5	2	140	7,3	13,5	11,1														ПБМ	5,0														
							2ОС									148	16,7	9,4	7,7																												
							1ОЛС									89	1,1	5,3	3,1																												
							3Е									132	3,3	18,8	2,7																												
Итого																	593	28,4	47	24,7																											

Показатели, не соответствующие таксационному описанию отмечаются "**".
Исполнитель работ по проведению лесопатологического обследования:

ФИО Мамин А.А. Подпись [Подпись]

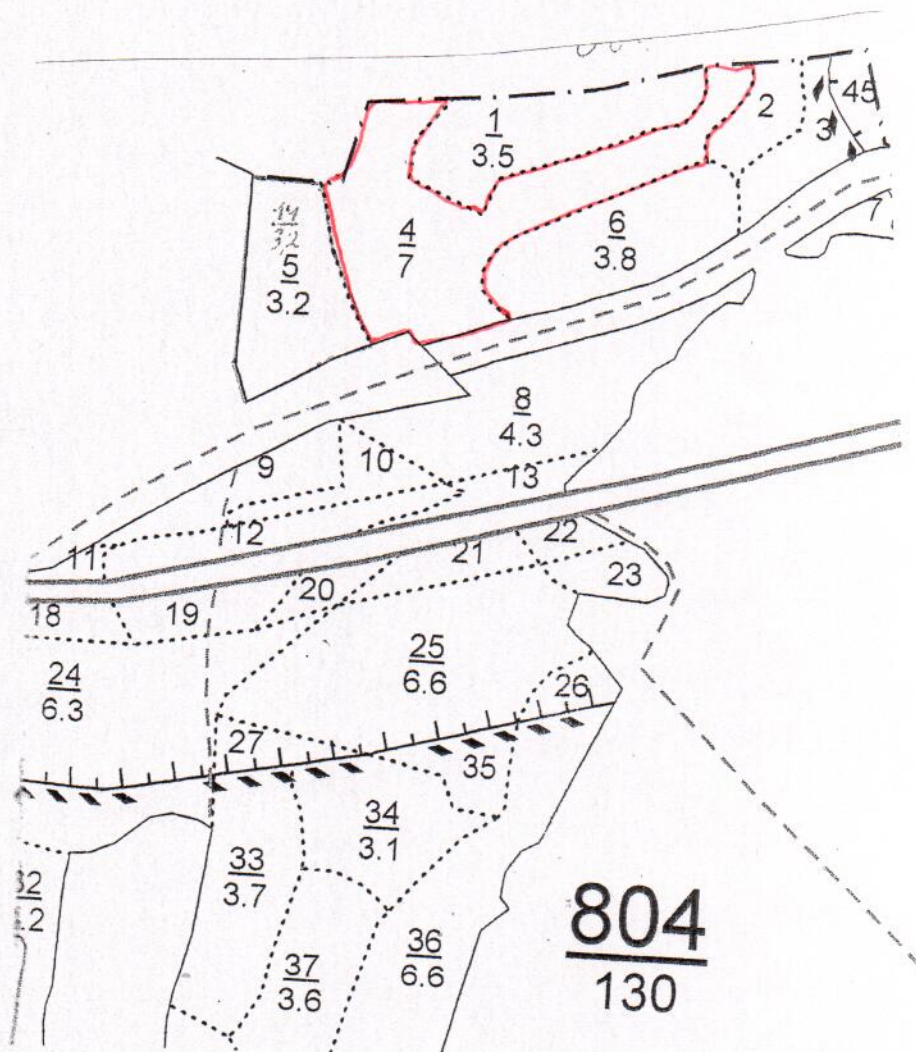
Должность ИТ. Мамин Александр Александрович

Организация ИТ. Мамин Александр Александрович

Дата составления документа 13.08.2017 Телефон 8-909-276-4785


Абрис участка

М 1:10000



№ выдела	Ленты (круговой площадки) перечёта				
	№ ленты (площадки)	длина, м	ширина, м	радиус, м	площадь, га

Номера точек	Координаты	Румбы линий	Длина, м

Условные обозначения:  Место составления лесопатологического обследования

Исполнитель работ по проведению лесопатологического обследования:

ФИО Шолин Александр Викторович

Подпись 

Дата составления документа 12.11.2017 Телефон 8-909-276-41-85

№ выдела	Площадь	Высота	Состав леса	Элемент леса	Возраст	Диаметр	Класс	Группа	Бонитет	Тип леса	Полнота	Запас сырост. леса, км			Класс	Запас на выделе, км			Хозяйственные мероприятия			
												на I га	общий на выдел	в т.ч. по состав. породам		сухостоя (старого)	редин	сливнич. дер		Захламленность	ликвидация	
1	2	4	5	6	7	8	9	10	11	12	13	14	15	16	17	18	19	20	21	22	23	24

3.5 Лесные культуры
5ЕЗБ2ОС

1.1 5Б3ОС2Е

1.4 3Б2ОС1ОЛС4Е
подлесок: Р КРЛ Средний

7 4Б2ОС1ОЛС3Е
подрост: 10Е; (25); 3 м; 1 тыс.шт/га
подлесок: Р КРЛ Средний
Особенности: Состав неоднородный, Полнота неравномерная

3.2 4ЕЗЕ2Б1ОС+ОЛС
подрост: 10Е; (25); 3 м; 1,5 тыс.шт/га
подлесок: Р КРЛ Средний
Особенности: Состав неоднородный, Полнота неравномерная

3.8 5Б2ОС1ОЛС2Е
подрост: 10Е; (25); 3 м; 1,5 тыс.шт/га
Особенности: Состав неоднородный, Полнота неравномерная, Насажение разновозрастное
Селекционная оценка: Нормальные

0.6 5Б2ОС2ОЛС1Е
подлесок: Р КРЛ Редкий

подлесок: Р КРЛ Средний

См п 2014г. 3.2.2.20

Копия берга