

УТВЕРЖДАЮ:
 Первый заместитель
 директора департамента
 лесного хозяйства
 Ярославской области



Хитров И.А.

14.11.

2017г.

АКТ
лесопатологического обследования № 157

лесных насаждений Любимского лесничества (лесопарка)Ярославской области (субъект РФ)

Способ лесопатологического обследования: 1. Визуальный



2. Инструментальный

**Место проведения**

Участковое лесничество	Урочище (дача)	Квартал (кварталы)	Выдел (выделы)	Площадь, га
Бедаревское		512	8	14,4

Лесопатологическое обследование проведено на общей площади 14,4 га.

1. Визуальное лесопатологическое обследование кв 512 выд 8

Наземное

Дистанционное

1. На площади 14,4 га фактическая таксационная характеристика лесного насаждения соответствует (не соответствует) таксационному описанию (нужное подчеркнуть). Причины несоответствия _____

Список участков с выявленными несоответствиями приведён в приложении 1 к настоящему Акту.

2. Лесные насаждения с нарушенной и утраченной устойчивостью выявлены на площади га:

Участковое лесничество	Урочище (дача)	Площадь, га		Причина ослабления (гибели)
		с нарушенной устойчивостью	с утраченной устойчивостью	
Бедаревское		-	-	
Итого				

Состояние обследованных лесных насаждений приведено в приложениях 1.1-1.4к Акту в зависимости от метода проведения ЛПО.

3. В обследованных лесных участках прогнозируется:

Прогноз	Площадь, га
Ослабление лесных насаждений	14,4
Усыхание лесных насаждений различной степени	
Развитие очагов вредных организмов	

4. Обнаружено загрязнение лесного участка отходами и выбросами: **промышленными**
бытовыми

Вид загрязнения	Размеры загрязнения			Объём, кубм	Площадь загрязнения, га
	длина, м	ширина, м	высота, м		

ЗАКЛЮЧЕНИЕ

Оценка текущего санитарного и лесопатологического состояния лесных насаждений, назначения профилактических мероприятий по защите лесов, агитационные мероприятия:

Средневзвешенная величина состояния насаждения в квартале 512 выделе 8 Бедаревского участкового лесничества Любимского лесничества составляет 1,42 – насаждение здоровое. Объем отпада оставляет 5% от запаса (ель-3%, береза 2%). Лесоустройством 2015г в выделе назначено проведение уборки захламленности. В соответствии с п. 29 приказа МПР РФ 480 от 16.09.2016г. п.42,43 приказа МПР РФ 470 от 12.09.2016г. назначения на проведение уборки неликвидной древесины не планируется. С целью предупреждения снижения санитарного состояния обследованного насаждения назначается проведение профилактических биотехнических мероприятий для улучшения условий обитания и размножения насекомоядных птиц путем развешивания скворечников и охрана местообитания насекомых-энтомофагов огораживанием муравейников.

Исполнитель работ по проведению лесопатологических обследований:

Инженер-лесопатолог ФБУ «Рослесозащита» «ЦЗЛ Тверской области».

ФИО Серов А.В. Подпись 



Приложение 1
к акту лесопатологического обследования

Ведомость лесных участков с выявленными несоответствиями таксационным описаниям

Источник данных	Год проведения лесостроительства	Номер квартала	Номер выдела	Площадь выдела, га	Целевое назначение лесов	Категория защитных лесов	Номер лесопатологического выдела	Площадь лесопатологического выдела, га	Состав	Порода	Возраст, лет	Средняя высота, м	Средний диаметр, см	Тип леса	Тип условий местопрорастания	Полнота	Бонитет	Запас, куб. м/га	Заложено пробных площадей		
																			количества, шт	общая площадь, га	
ТО	2015	512	8	14,4	Эксплуатационные леса		1	14,4	6ЕЗВ1С	Е	55	18	20	ЕКИС С3	местопрорастания	полнота	бонитет		190		
Ф	2015	512	8	14,4			1	14,4	6ЕЗВ1С	Е	55	18	20	ЕКИС С3	местопрорастания	полнота	бонитет		190		

Примечание:

ТО - таксационные описания

Ф - фактическая характеристика лесного насаждения

Исполнитель работ по проведению лесопатологического обследования:

ФИО Серов А.В. Подпись

Должность инженер-лесопатолог

Организация Филиал ФБУ "Рослесозащита" - "Центр защиты леса Тверской области"

ООО Леспромстрой 1 Приложение 1.1
к акту лесопатологического обследования

Результаты проведения лесопатологического обследования лесных насаждений за **05.09.2017г**

Субъект Российской Федерации Ярославская область Лесничество (лесопарк) Любимское
 Участковое лесничество Бедаревское Урочища (лесная дача) Любимское

1	2	3	4	5	6	7	Таксационная характеристика								Распределение запаса насаждения по категориям состояния деревьев, %										29	30	Назначенные										
							8	9	10	7	8	9	10	11	12	13	14	15	16	17	18	19	20	21				22	23	24	25	26	27	28			
номер квартала	номер выдела	площадь выдела, га	целевое назначение лесов	категория защитных лесов	номер лесопатологического выдела	площадь лесопатологического выдела	лесопатологического	состав	порода	возраст	средняя высота, м	средний диаметр, см	тип леса	полнота	бонитет	запас, км/га	число деревьев на пробе, шт.	без признаков ослабления	ослабленные	очень ослабленные	сыхающие	свежий сухостой	старый сухостой	свежий ветровал	старый ветровал	свежий бурелом	старый бурелом	аварийные деревья	признаки повреждения деревьев	доля поврежденных деревьев, %	причина ослабления, повреждения	подлежит рубке, %	вид	площадь, га			
512	8	14,4			1	14,4	лесопатологического	6Е	береза	55	18	20	ЕКИС	0,7	2	190		41,3	11,2										111	3,2	812					лесопатологического	14,4
								3Б	береза									32,5	3,8									111	2,2	812					лесопатологического		
								1С	береза									6,2																	лесопатологического		

Исполнитель работ по проведению лесопатологического обследования:

ФИО Серов А.В. Подпись 

Должность инженер-лесопатолог

Организация Филиал ФБУ "Рослесозащита"-Центр защиты леса" Тверской области

Дата составления документа 13.11.2017 Телефон 8 960 716 88 66

Абрис участка

ГКУ "Любимское лесничество" "Бедаревское участковое лесничество".

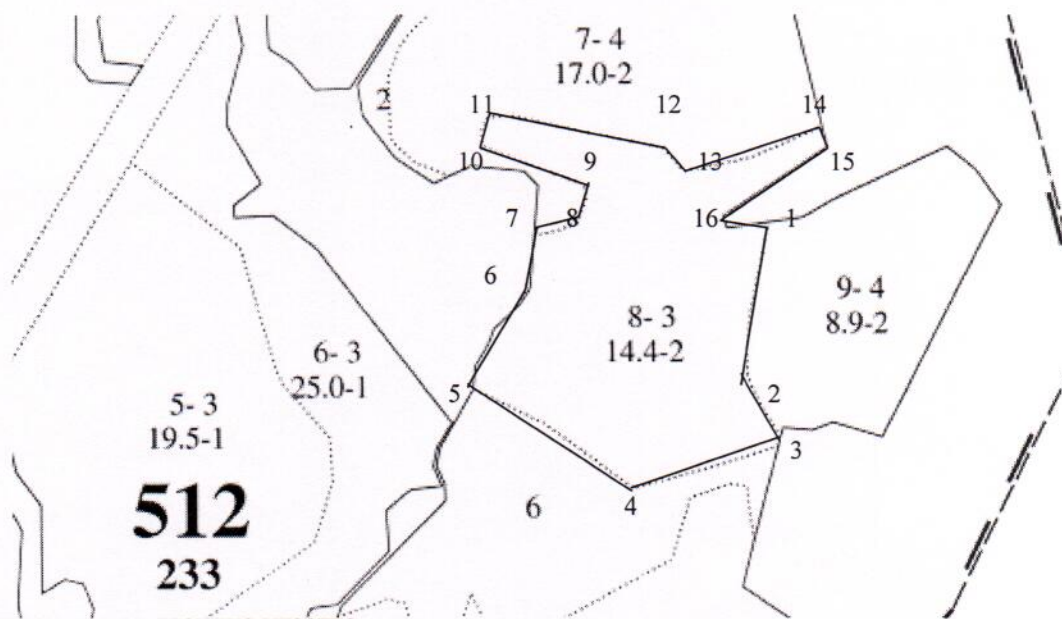
кв.512, выд.8, пл.14,4 га.

Масштаб 1:10 000

С



Ю




Условные обозначения: — граница участка

Номера точек	Координаты	Румбы линий	Длина, м
1-2	N 58°06'04,3" E40°37'20"	ЮЗ:7	212
2-3	N 58°05'57,7" E40°37'17,8"	ЮВ:35	95
3-4	N 58°05'55,5" E40°37'14"	ЮЗ:64	209
4-5	N 58°05'53,3" E40°37'8,4"	СЗ:56	268
5-6	N 58°05'57,9" E40°36'56,4"	СВ:35	143
6-7	N 58°06'2,4" E40°36'59,2"	СВ:6	74
7-8	N 58°06'4,8" E40°37'05"	СВ:78	49
8-9	N 58°06'5,3" E40°37'3,9"	СВ:37	52
9-10	N 58°06'6,8" E40°37'5,6"	СЗ:66	155
10-11	N 58°06'9,0" E40°36'56,4"	СВ:18	51
11-12	N 58°06'10,4" E40°36'57,2"	ЮВ:80	232
12-13	N 58°06'8,5" E40°37'11,8"	ЮВ:49	48
13-14	N 58°06'7,3" E40°37'13,1"	СВ:73	298
14-15	N 58°06'9,2" E40°37'23,6"	ЮВ:21	35
15-16	N 58°06'7,6" E40°37'24,5"	ЮЗ:50	170
16-1	N 58°06'4,7" E40°37'15,5"	ЮВ:78	64

Исполнитель работ по проведению лесопатологических обследований:

ФИО Серов А.В.

Подпись 

Дата составления документа 13.11.2017

Телефон 89607168866

