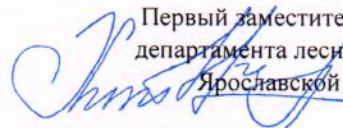


"УТВЕРЖДАЮ"


Первый заместитель директора
департамента лесного хозяйства
Ярославской области
Хитров И.А.
"14" 11 2017 г.

Акт
лесопатологического обследования № 153
лесных насаждений Пречистенского лесничества (лесопарка)
Ярославской области (субъекта Российской Федерации)

Способ лесопатологического обследования: 1. Визуальный
2. Инструментальный

Место проведения

Участковое лесничество	Урочище (дача)	Квартал (кварталы)	Выдел (выделы)	Площадь, га
Макаровское		23	6	1,5

Лесопатологическое обследование проведено на общей площади 1,5 га.

1. Визуальное лесопатологическое обследование.*

Наземное Дистанционное

1.1. На площади 1,5 га фактическая таксационная характеристика лесного насаждения соответствует (не соответствует) таксационному описанию (нужное подчеркнуть).

Причины несоответствия Давность лесоустройства

Список участков с выявленными несоответствиями приведен в приложении 1 к настоящему Акту.

1.2. Лесные насаждения с нарушенной и утраченной устойчивостью выявлены на площади 1,5 га:

Участковое лесничество	Урочище (дача)	Площадь, га		Причина ослабления (гибели)
		с нарушенной устойчивостью	с утраченной устойчивостью	
Макаровское				821
Итого				

Состояние обследованных лесных насаждений приведено в приложениях 1.1-1.4 к Акту в зависимости от метода проведения ЛПО.

1.3. В обследованных лесных участках прогнозируется:

Прогноз	Площадь, га
Ослабление лесных насаждений	
Усыхание лесных насаждений различной степени	
Развитие очагов вредных организмов	

1.4. Обнаружено загрязнение лесного участка отходами и выбросами:

Промышленными Бытовыми


Вид загрязнения	Размеры загрязнения			Объем, кубм	Площадь загрязнения
	длина, м	ширина, м	высота, м		

ЗАКЛЮЧЕНИЕ

Оценка текущего санитарного и лесопатологического состояния лесных насаждений, назначенные профилактические мероприятия по защите лесов, агитационные мероприятия: В квартале № 23 выделе № 6 площадь 1,5 участкового лесничества Макаровское
 Средневзвешенная величина состояния насаждения в кв.23, выд.26 на площади 1,5га Макаровского участкового лесничества Пречистенского лесничества составляет -1,4. Насаждение здоровое. Проведение санитарно-оздоровительных мероприятий не требуется.

Исполнитель работ по проведению лесопатологического обследования:

ФИО инженер-лесопатолог Комаров Р.А.

Подпись 

Дата обследования 05.09.2017

*Раздел включается в акт, в случае проведения лесопатологического обследования визуальным способом.

Приложение 1
к акту лесопатологического обследования

Ведомость лесных участков с выявленными несоответствиями таксационным описаниям

Источник данных	Год проведения лесосурьейства	Номер квартала	Номер выдела	Площадь выдела, га	Эксплуатационные лесовые назначения лесов	Категория защитных лесов	Номер лесопатологического выдела	Площадь лесопатологического выдела, га	Таксационная характеристика										Заложено пробных площадей				
									состав	порода	возраст, лет	средняя высота, м	средний диаметр, см	тип леса	тип условий	местопроизрастания	полнота	бонитет	запас, куб. м/га	количество, шт	общая площадь, га		
ТО	2012	23	6	1,5						С		75	24	26	СКИС	С3	0,3	1			130		
Ф	2012	23	6	1,5						С		75	24	26	СКИС	С3	0,4	1			130		

Примечание:

ТО - таксационные описания

Ф - фактическая характеристика лесного насаждения

Исполнитель работ по проведению лесопатологического обследования:

ФИО
Должность
Организация

Комаров Р.А.
инженер-лесопатолог

Филиал ФБУ "Гослесозащита" - "Центр защиты леса Тверской области"

Подпись

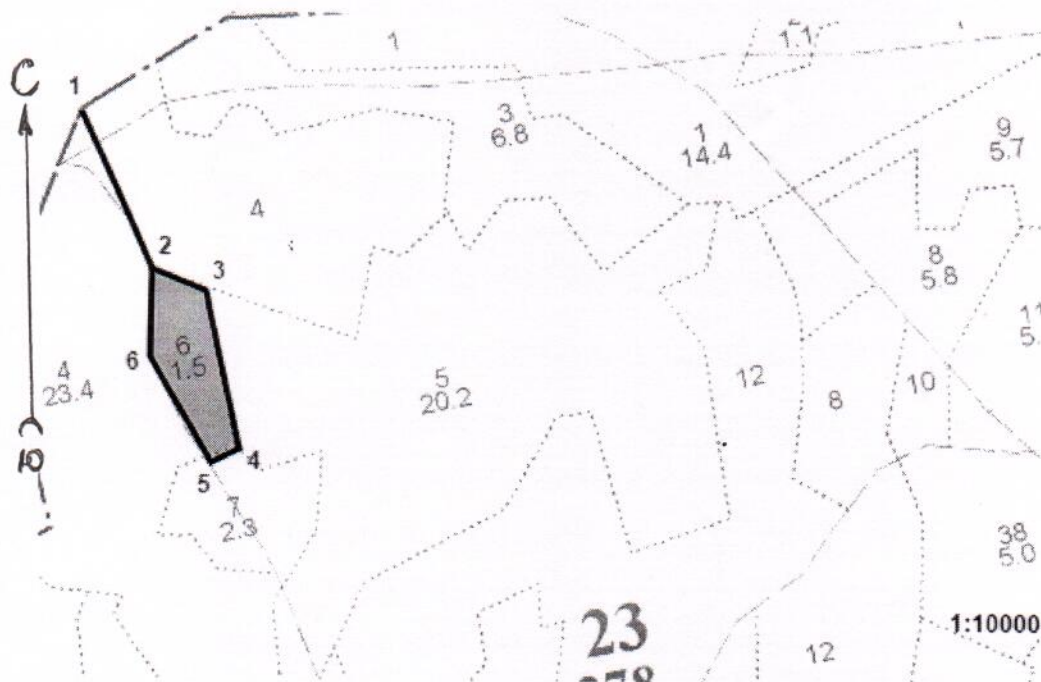


Абрис участка

ГКУ ЯО «Пречистенское лесничество» Макаровское участковое лесничество

Кв. № 23 выдел 6 площадь 1,5га

М 1:10000



Сплошной перечёт

№ точек	Координаты	румбы	длина линии, м
1-2	58 19 31,6 40 04 57,3	ЮВ 24 ° 00'	217
2-3	58 19 22,6 40 04 54,5	ЮВ 68 ° 00'	73
3-4	58 19 21,3 40 05 00,6	ЮВ 12 ° 00'	202
4-5	58 19 14,2 40 04 59,1	ЮЗ 63 ° 00'	39
5-6	58 19 14,8 40 04 56,7	СЗ 30 ° 00'	154
6-2	58 19 18,7 40 04 54,3	СВ 1 ° 00'	110

Исполнитель работ по проведению лесопатологических обследований:

ФИО Комаров Р. А. Подпись

Дата составления документа 13.11.17 Телефон 89030751116

№ выдела	Площадь	Состав, подрост, подлесок, покров, почва, рельеф, особенности выдела.	Ярус	Высота	Элемент леса	Возраст	Высота	Диаметр	Класс	Группа	Бонитет	Тип леса	Плотность	Запас сырья			Класс	Запас на выделе, кбм				Хозяйственные мероприятия	
														на 1 га	общий на выдел	в т.ч. по составу пород		сухостоя (старого)	единицы ч.дер	Закламенность общая	ликвидация		
1	2	3	4	5	6	7	8	9	10	11	12	13	14	15	16	17	18	19	20	21	22	23	24
6	1.5	Культуры лесные	1	24	7С	75	24	26	4	5	1	СКИС	0.3	130	195	136	1	15		150	75		

подрост: 10Е; (20); 3 м; 1 тыс.шт/га подлесок: Р КРЛ Редкий
 Культуры, год создания л/к - 1938, состояние - Неудовлетворительные, причина - Ветровалом
 Повреждения насаждения., Низовым пожаром, Сосна, Средняя поврежденность
 Особенности: Состав неоднородный, Плотность неравномерная
 Селекционная оценка., Нормальные

Культуры лесные
 5Е2Б3ОС+ОЛС 1 7 5Е 31 7 6 2 2 4 ЕПРЧ 0.5 40 92 46
 2Б С4 18
 3ОС ОЛС 28

7 2.3 Культуры лесные

Культуры, год создания л/к - 1982, состояние - Удовлетворительные
 Особенности: Состав неоднородный, Плотность неравномерная, ТЛУ варьирует

4ОС3Б1ОЛС1Е1С 1 23 4ОС 60 24 24 6 6 1 ЕКИС 0.5 180 1044 418 4
 3Б С3 313 2
 1ОЛС 104 3
 1Е 104 1
 1С 104 1

8 5.8 40С3Б1ОЛС1Е1С 1 23 4ОС 60 24 24 6 6 1 ЕКИС 0.5 180 1044 418 4

232

подрост: 10Е; (20); 2 м; 1 тыс.шт/га
 Повреждения насаждения., Буреломом, Осина, Слабая поврежденность
 Особенности: Состав неоднородный, Плотность неравномерная

9 5.7 Культуры под пологом леса

6ОС2Б1ОЛС1Е 1 23 6ОС 65 25 24 7 7 1 ЕКИС 0.5 180 1026 616 4
 2Б С3 205 2
 1ОЛС 103 3
 1Е 103 1
 10Е 2 8 10Е 45 8 10 0.3 30 171 171 1

Культуры, год создания л/к - 1968, состояние - Неудовлетворительные, причина - Заглушение листовыми породами
 Особенности: Состав неоднородный, Плотность неравномерная

Копия документа