

"УТВЕРЖДАЮ"
Первый заместитель директора
департамента лесного хозяйства
Ярославской области
Хитров И.А.
"14" 11 2017 г.

Акт
лесопатологического обследования № 152
лесных насаждений Пречистенского лесничества (лесопарка)
Ярославской области (субъекта Российской Федерации)

Способ лесопатологического обследования:

1. Визуальный
2. Инструментальный

Место проведения

Участковое лесничество	Урочище (дача)	Квартал (кварталы)	Выдел (выделы)	Площадь, га
Макаровское		28	27	1,8

Лесопатологическое обследование проведено на общей площади 1,8 га.

1. **Визуальное лесопатологическое обследование.***

Наземное Дистанционное

1.1. На площади 1,8 га фактическая таксационная характеристика лесного насаждения соответствует (не соответствует) таксационному описанию (нужное подчеркнуть).

Причины несоответствия _____

Список участков с выявленными несоответствиями приведен в приложении 1 к настоящему Акту.

1.2. Лесные насаждения с нарушенной и утраченной устойчивостью выявлены на площади 1,8 га:

Участковое лесничество	Урочище (дача)	Площадь, га		Причина ослабления (гибели)
		с нарушенной устойчивостью	с утраченной устойчивостью	
Макаровское				
	Итого			

Состояние обследованных лесных насаждений приведено в приложениях 1.1-1.4 к Акту в зависимости от метода проведения ЛПО.

1.3. В обследованных лесных участках прогнозируется:

Прогноз	Площадь, га
Ослабление лесных насаждений	
Усыхание лесных насаждений различной степени	
Развитие очагов вредных организмов	

1.4. Обнаружено загрязнение лесного участка отходами и выбросами:

Промышленными Бытовыми


Вид загрязнения	Размеры загрязнения			Объем, кубм	Площадь загрязнения
	длина, м	ширина, м	высота, м		

ЗАКЛЮЧЕНИЕ

Оценка текущего санитарного и лесопатологического состояния лесных насаждений, назначенные профилактические мероприятия по защите лесов, агитационные мероприятия:
 В квартале № 28 выделе № 27 площадь 1,8 участкового лесничества Макаровское
 Средневзвешенная величина состояния насаждения в кв.28 выд. 27 на площади 1,8 га Макаровского участкового лесничества Пречистенского лесничества составляет 1,44. Насаждение здоровое. Проведение санитарно-оздоровительных мероприятий не требуется.

Исполнитель работ по проведению лесопатологического обследования:

ФИО инженер-лесопатолог Комаров Р.А.

Подпись 

Дата обследования

05.09.2017

*Раздел включается в акт, в случае проведения лесопатологического обследования визуальным способом.



Приложение 1
к акту лесопатологического обследования

Ведомость лесных участков с выявленными несоответствиями таксационным описаниям

Источник данных	Год проведения лесостроительства	Номер квартала	Номер выдела	Площадь выдела, га	Категория защитных лесов	Номер выдела лесопатологического	Площадь выдела лесопатологического	Выдела, га	Таксационная характеристика										Заложено пробных площадей							
									состав	порода	возраст, лет	средняя высота, м	средний диаметр, см	тип леса	тип условий местопрорастания	полнота	бонитет	запас, куб. м/га	количество, шт	общая площадь, га						
ТО	2012	28	27	1,8	Эксплуатационные	Лесное назначение лесов																				
Ф	2012	28	27	1,8	Эксплуатационные	Лесное назначение лесов																				

Примечание:

ТО - таксационные описания

Ф - фактическая характеристика лесного насаждения

Исполнитель работ по проведению лесопатологического обследования:

ФИО Комаров Р.А.

Должность инженер-лесопатолог

Организация Филиал ФБУ "Рослесозащита" - Центр защиты леса Тверской области"

Подпись




Результаты проведения лесопатологического обследования лесных насаждений за 05.09.17 г.

Субъект Российской Федерации Ярославская область Лесничество (лесопарк) Пречистенское
 Участковое лесничество Макаровское Урочища (лесная дача) Урочища (лесная дача)

Номер квартала	Номер выдела	Площадь выдела, га	Таксационная характеристика								Число деревьев на пробе, шт.	Распределение запаса насаждения по категориям состояния деревьев, %												Признаки поврежденности деревьев	Доля поврежденных деревьев, %	Причина ослабления, поврежденная	Подлежит рубке, %	Назначенные мероприятия																
			состав	возраст	средняя высота, м	средний диаметр, см	тип леса	плотность	бонитет	запас, км/га		без признаков ослабления	ослабленные	сильно ослабленные	усыхающие	свежий сухой	старый сухой	свежий ветровал	старый ветровал	свежий бурелом	старый бурелом	аварийные деревья																						
1	2	7	8	9	10	11	12	13	14	15	16	17	18	19	20	21	22	23	24	25	26	27	28	29	30	31	32	33	34	вкл	Площадь, га													
28	27	1,8	5Е	85	26	32	ЕКИС	0,4	1	200	232	31,0	12,5	4,5																														
			2С								107	16,2	4,1	0,7																														
			2Б								88	13,7	4,2	1,1																														
			1ЮС								52	7,2	3,2	1,6																														
Итого													479	68,1	24	7,9																												

Показатели, не соответствующие таксационному описанию отмечаются "*".

Исполнитель работ по проведению лесопатологического обследования:

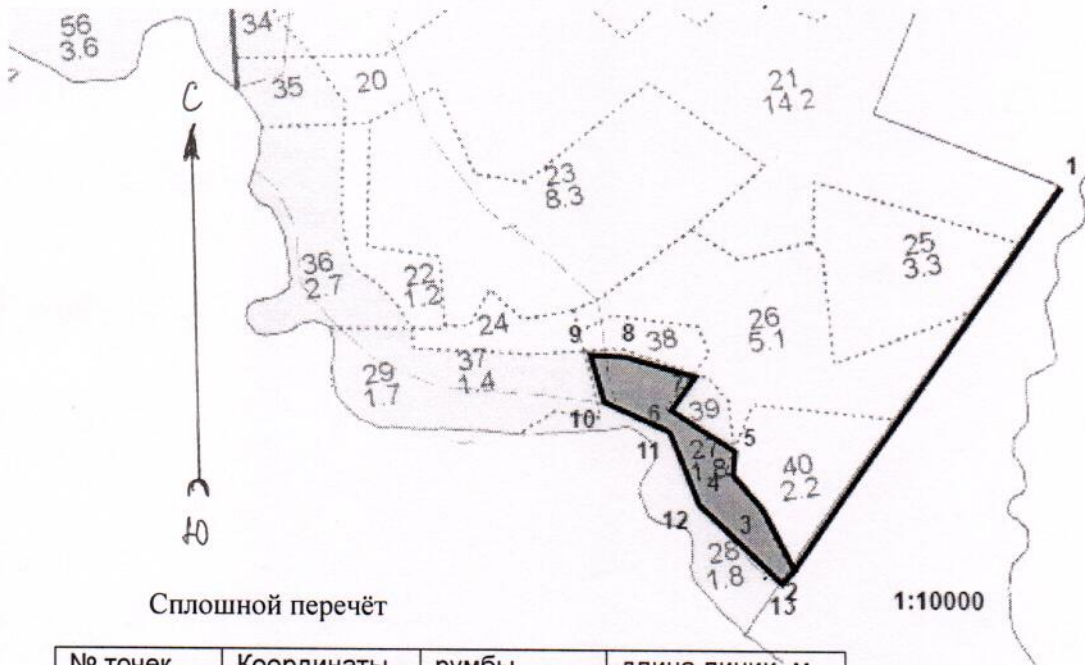
ФИО Комаров Р.А. Подпись 
 Должность инженер-лесопатолог
 Организация Филиал ФБУ "Рослесозащита" - "Центр защиты леса Тверской области"
 Дата составления документа 23.11.2017 Телефон 8 4822 32-15-77

Абрис участка

ГКУ ЯО «Пречистенское лесничество» Макаровское участковое лесничество

Кв. № 28 выдел 27 площадь 1,8га

М 1:10000



Сплошной перечёт

№ точек	Координаты	румбы	длина линии, м
1-2	58 16 57,4 40 10 19,9	ЮЗ 34 ° 00'	588
2-3	58 16 44,1 40 09 52,2	СЗ 28 ° 00'	85
3-4	58 16 42,8 40 09 48,4	СЗ 41 ° 00'	57
4-5	58 16 44,8 40 09 43,6	СВ 5 ° 00'	30
5-6	58 16 48,1 40 09 43,7	СЗ 57 ° 00'	96
6-7	58 16 48,7 40 09 40,0	СВ 35 ° 00'	52
7-8	58 16 52,6 40 09 38,9	СЗ 74 ° 00'	91
8-9	58 16 52,6 40 09 41,4	СЗ 87 ° 00'	45
9-10	58 16 51,2 40 09 48,8	ЮВ 16 ° 00'	63
10-11	58 16 48,7 40 09 45,0	ЮВ 66 ° 00'	91
11-12	58 16 46,1 40 09 47,3	ЮВ 22 ° 00'	100
12-13	58 16 44,8 40 09 47,3	ЮВ 47 ° 00'	143
13-2	58 16 44,8 40 09 49,7	СВ 41 ° 00'	23

Исполнитель работ по проведению лесопатологических обследований:

ФИО Комаров Р. А. Подпись [Signature]

Дата составления документа 13.11.17 Телефон 89030751116

№ выдела	Площадь	Состав, подрост, подлесок, покров, почва, рельеф, особенности выдела.	Ярост, Устар, Сяр, Оса	Высота	Элемент леса	Возраст	Диаметр	Класс	Группа	Бонитет	Тип леса	Полнота	Запас сырья				Класс	Запас на выделе, км			Хозяйственные мероприятия
													на га	общий на выделе	в т.ч. по составу породы	убытки		в т.ч. по составу породы	сумма площади сечений	редничья	
24	0.9	40СЗБ2ОЛС ИВД	1 4	4 0С	10 4 2 1 1	10 4 2 1 1	11 12	13	14	15	16	17	18	19	20	21	22	23	24		
			3 Б									7									
			2 ОЛС									5									
			1 ИВД									4									
25	3.3	40СЗБИВД ОЛС	1 4	4 0С	10 4 2 1 1	10 4 2 1 1	11 12	13	14	15	16	17	18	19	20	21	22	23	24		
			3 Б																		
			2 ИВД									26									
			1 ОЛС									20									
26	5.1	60С2БЕ+ОЛС	1 25	6 0С	60 25 32 6 6	60 25 32 6 6	6 6	1	0.5	200	1020	612	4	153							
			2 Б									204	2								
			2 Е									204	1								
			ОЛС																		
27	1.8	5Е2С2БИОС	1 26	5 Е	85 26 32 5 6	85 26 32 5 6	6 6	1	0.4	200	360	180	1	18							
			2 С									72	1								
			2 Б									72	2								
			1 ОС									36	4								
28	1.8	Сенокосы											0								
29	1.7	10ОЛС+ИВД	1 12	10 ОЛС	35 12 14 4 5	35 12 14 4 5	3 3	3	0.5	50	85	85	3								
			ИВД																		
30	0.8	Реки											0								

Копия
[Signature]

Земли линейного протяжения; ширина - 4 м, протяженность - 2.1 км