

«УТВЕРЖДАЮ»

Первый заместитель директора  
Департамента лесного хозяйства  
Ярославской области  
Хитров И. А.

14.11.2017

**Акт  
лесопатологического обследования № 151**

лесных насаждении Пречистенского лесничества (лесопарка)

Ярославская область (субъект РФ)

Способ лесопатологического обследования: 1. Визуальный   
2. Инструментальный

**Место проведения**

Участковое лесничество	Урочище (дача)	Квартал (кварталы)	Выдел (выделы)	Площадь, га
Макаровское		1	8	3,3
Макаровское		4	14	6,1
Макаровское		7	4	3,1
Макаровское		9	3	3,1
Макаровское		17	42	0,5
Макаровское		36	27	4,6

Лесопатологическое обследование проведено на общей площади **20,7 га.**

1. Визуальное лесопатологическое обследование.\*

Наземное

Дистанционное

1.1. На площади 3,3 га фактическая таксационная характеристика лесного насаждения соответствует (не соответствует) таксационному описанию (нужное подчеркнуть).

Причины несоответствия Давность лесоустройства

Список участков с выявленными несоответствиями приведен в приложении 1 к настоящему Акту.

1.2. Лесные насаждения с нарушенной и утраченной устойчивостью выявлены на площади 3,3 га:

Участковое лесничество	Урочище (дача)	Площадь, га		Причина ослабления (гибели)
		с нарушенной устойчивостью	с утраченной устойчивостью	
Макаровское				821
				822
	Итого			

Состояние обследованных лесных насаждений приведено в приложениях 1.1-1.4 к Акту в зависимости от метода проведения ЛПО.

1.3. В обследованных лесных участках прогнозируется:

Прогноз	Площадь, га
Ослабление лесных насаждений	
Усыхание лесных насаждений различной степени	
Развитие очагов вредных организмов	

1.4. Обнаружено загрязнение лесного участка отходами и выбросами:

Промышленными

Бытовыми

Вид загрязнения	Размеры загрязнения			Объем, кубм	Площадь загрязнения
	длина, м	ширина, м	высота, м		


**ЗАКЛЮЧЕНИЕ**

Оценка текущего санитарного и лесопатологического состояния лесных насаждений, назначенные профилактические мероприятия по защите лесов, агитационные мероприятия: В квартале № 1 выделе № 8 площадь 3,3 участкового лесничества Макаровское наблюдается процесс естественного лесовозобновления после ветровала и бурелома 2010г.

Проведение санитарно- оздоровительных мероприятий не целесообразно. Возможен перевод насаждения в покрытую лесом площадь.

Исполнитель работ по проведению лесопатологического обследования:

ФИО инженер-лесопатолог Комаров Р.А.

Подпись 

Дата обследования 05.09.2017

\*Раздел включается в акт, в случае проведения лесопатологического обследования визуальным способом.



**1. Визуальное лесопатологическое обследование.\***

Наземное  Дистанционное

1.1. На площади 6,1 га фактическая таксационная характеристика лесного насаждения соответствует (не соответствует) таксационному описанию (нужное подчеркнуть).

Причины несоответствия Давность лесоустройства

Список участков с выявленными несоответствиями приведен в приложении 1 к настоящему Акту.

1.2. Лесные насаждения с нарушенной и утраченной устойчивостью выявлены на площади 6,1 га:

Участковое лесничество	Урочище (дача)	Площадь, га		Причина ослабления (гибели)
		с нарушенной устойчивостью	с утраченной устойчивостью	
Макаровское				821
				822
	Итого			

Состояние обследованных лесных насаждений приведено в приложениях 1.1-1.4 к Акту в зависимости от метода проведения ЛПО.

1.3. В обследованных лесных участках прогнозируется:

Прогноз	Площадь, га
Ослабление лесных насаждений	
Усыхание лесных насаждений различной степени	
Развитие очагов вредных организмов	

1.4. Обнаружено загрязнение лесного участка отходами и выбросами:

Промышленными  Бытовыми


Вид загрязнения	Размеры загрязнения			Объем, кубм	Площадь загрязнения
	длина, м	ширина, м	высота, м		

**ЗАКЛЮЧЕНИЕ**

Оценка текущего санитарного и лесопатологического состояния лесных насаждений, назначенные профилактические мероприятия по защите лесов, агитационные мероприятия: В квартале № 4 выделе № 1 площадь 6,1 участкового лесничества Макаровское наблюдается процесс естественного лесовозобновления после ветровала и бурелома 2010г.

Проведение санитарно- оздоровительных мероприятий не целесообразно. Возможен перевод насаждения в покрытую лесом площадь.

Исполнитель работ по проведению лесопатологического обследования:

ФИО инженер-лесопатолог Комаров Р.А. Подпись 

Дата обследования 05.09.2017

\*Раздел включается в акт, в случае проведения лесопатологического обследования визуальным способом.

**1. Визуальное лесопатологическое обследование.\***

Наземное :  Дистанционное

1.1. На площади 3,1 га фактическая таксационная характеристика лесного насаждения соответствует (не соответствует) таксационному описанию (нужное подчеркнуть).

Причины несоответствия Давность лесоустройства

Список участков с выявленными несоответствиями приведен в приложении 1 к настоящему Акту.

1.2. Лесные насаждения с нарушенной и утраченной устойчивостью выявлены на площади 3,1 га:

Участковое лесничество	Урочище (дача)	Площадь, га		Причина ослабления (гибели)
		с нарушенной устойчивостью	с утраченной устойчивостью	
Макаровское	:			821
				822
	Итого			

Состояние обследованных лесных насаждений приведено в приложениях 1.1-1.4 к Акту в зависимости от метода проведения ЛПО.

1.3. В обследованных лесных участках прогнозируется:

Прогноз	Площадь, га
Ослабление лесных насаждений	
Усыхание лесных насаждений различной степени	
Развитие очагов вредных организмов	

1.4. Обнаружено загрязнение лесного участка отходами и выбросами:

Промышленными  Бытовыми

Вид загрязнения	Размеры загрязнения			Объем, кубм	Площадь загрязнения
	длина, м	ширина, м	высота, м		

**ЗАКЛЮЧЕНИЕ**

Оценка текущего санитарного и лесопатологического состояния лесных насаждений, назначенные профилактические мероприятия по защите лесов, агитационные мероприятия: В квартале № 7 выделе № 4 площадь 3,1 участкового лесничества Макаровское

наблюдается процесс естественного лесовозобновления после ветровала и бурелома 2010г.

Проведение санитарно- оздоровительных мероприятий не целесообразно. Возможен перевод насаждения в покрытую лесом площадь.

Исполнитель работ по проведению лесопатологического обследования:

ФИО инженер-лесопатолог Комаров Р.А.

Подпись

Дата обследования

05.09.2014

\*Раздел включается в акт, в случае проведения лесопатологического обследования визуальным способом.

**1. Визуальное лесопатологическое обследование.\***

Наземное  Дистанционное

1.1. На площади 3,1 га фактическая таксационная характеристика лесного насаждения соответствует (не соответствует) таксационному описанию (нужное подчеркнуть).

Причины несоответствия Давность лесоустройства

Список участков с выявленными несоответствиями приведен в приложении 1 к настоящему Акту.

1.2. Лесные насаждения с нарушенной и утраченной устойчивостью выявлены на площади 3,1 га:

Участковое лесничество	Урочище (дача)	Площадь, га		Причина ослабления (гибели)
		с нарушенной устойчивостью	с утраченной устойчивостью	
Макаровское				821
				822
	Итого			

Состояние обследованных лесных насаждений приведено в приложениях 1.1-1.4 к Акту в зависимости от метода проведения ЛПО.

1.3. В обследованных лесных участках прогнозируется:

Прогноз	Площадь, га
Ослабление лесных насаждений	
Усыхание лесных насаждений различной степени	
Развитие очагов вредных организмов	

1.4. Обнаружено загрязнение лесного участка отходами и выбросами:

Промышленными  Бытовыми

Вид загрязнения	Размеры загрязнения			Объем, кубм	Площадь загрязнения
	длина, м	ширина, м	высота, м		


**ЗАКЛЮЧЕНИЕ**

Оценка текущего санитарного и лесопатологического состояния лесных насаждений, назначенные профилактические мероприятия по защите лесов, агитационные мероприятия: В квартале № 9 выделе № 3 площадь 3,1 участкового лесничества Макаровское наблюдается процесс естественного лесовозобновления после ветровала и бурелома 2010г.

Проведение санитарно- оздоровительных мероприятий не целесообразно. Возможен перевод насаждения в покрытую лесом площадь.

Исполнитель работ по проведению лесопатологического обследования:

ФИО инженер-лесопатолог Комаров Р.А.

Подпись 

Дата обследования 05.09.2017

\*Раздел включается в акт, в случае проведения лесопатологического обследования визуальным способом.

**1. Визуальное лесопатологическое обследование.\***

Наземное  Дистанционное

1.1. На площади 0,5 га фактическая таксационная характеристика лесного насаждения соответствует (не соответствует) таксационному описанию (нужное подчеркнуть).

Причины несоответствия Давность лесоустройства

Список участков с выявленными несоответствиями приведен в приложении 1 к настоящему Акту.

1.2. Лесные насаждения с нарушенной и утраченной устойчивостью выявлены на площади 0,5 га:

Участковое лесничество	Урочище (дача)	Площадь, га		Причина ослабления (гибели)
		с нарушенной устойчивостью	с утраченной устойчивостью	
Макаровское				821
				822
Итого				

Состояние обследованных лесных насаждений приведено в приложениях 1.1-1.4 к Акту в зависимости от метода проведения ЛПО.

1.3. В обследованных лесных участках прогнозируется:

Прогноз	Площадь, га
Ослабление лесных насаждений	
Усыхание лесных насаждений различной степени	
Развитие очагов вредных организмов	

1.4. Обнаружено загрязнение лесного участка отходами и выбросами:

Промышленными  Бытовыми

Вид загрязнения	Размеры загрязнения			Объем, кубм	Площадь загрязнения
	длина, м	ширина, м	высота, м		


**ЗАКЛЮЧЕНИЕ**

Оценка текущего санитарного и лесопатологического состояния лесных насаждений, назначенные профилактические мероприятия по защите лесов, агитационные мероприятия: В квартале № 17 выделе № 42 площадь 0,5 участкового лесничества Макаровское наблюдается процесс естественного лесовозобновления после ветровала и бурелома 2010г.

Проведение санитарно- оздоровительных мероприятий не целесообразно. Возможен перевод насаждения в покрывную лесом площадь.

Исполнитель работ по проведению лесопатологического обследования:

ФИО инженер-лесопатолог Комаров Р.А.

Подпись 

Дата обследования

05.09.2017

\*Раздел включается в акт, в случае проведения лесопатологического обследования визуальным способом.

**1. Визуальное лесопатологическое обследование.\***

Наземное  Дистанционное

1.1. На площади 4,6 га фактическая таксационная характеристика лесного насаждения соответствует (не соответствует) таксационному описанию (нужное подчеркнуть).

Причины несоответствия Давность лесоустройства

Список участков с выявленными несоответствиями приведен в приложении 1 к настоящему Акту.

1.2. Лесные насаждения с нарушенной и утраченной устойчивостью выявлены на площади 4,6 га:

Участковое лесничество	Урочище (дача)	Площадь, га		Причина ослабления (гибели)
		с нарушенной устойчивостью	с утраченной устойчивостью	
Макаровское				821
				822
	Итого			

Состояние обследованных лесных насаждений приведено в приложениях 1.1-1.4 к Акту в зависимости от метода проведения ЛПО.

1.3. В обследованных лесных участках прогнозируется:

Прогноз	Площадь, га
Ослабление лесных насаждений	
Усыхание лесных насаждений различной степени	
Развитие очагов вредных организмов	

1.4. Обнаружено загрязнение лесного участка отходами и выбросами:

Промышленными  Бытовыми

Вид загрязнения	Размеры загрязнения			Объем, куб м	Площадь загрязнения
	длина, м	ширина, м	высота, м		


**ЗАКЛЮЧЕНИЕ**

Оценка текущего санитарного и лесопатологического состояния лесных насаждений, назначенные профилактические мероприятия по защите лесов, агитационные мероприятия: В квартале № 36 выделе № 27 площадь 4,6 участкового лесничества Макаровское наблюдается процесс естественного лесовозобновления после ветровала и бурелома 2010г.

Проведение санитарно-оздоровительных мероприятий не целесообразно. Возможен перевод насаждения в покрывную лесом площадь.

Исполнитель работ по проведению лесопатологического обследования:

ФИО инженер-лесопатолог Комаров Р.А.

Подпись 

Дата обследования : 05.09.2017

\*Раздел включается в акт, в случае проведения лесопатологического обследования визуальным способом.

Приложение 1  
к акту лесопатологического обследования

Ведомость лесных участков с выявленными несоответствиями таксационным описаниям

Источник данных	Год проведения лесостроительства	Номер квартала	Номер выдела	Площадь выдела, га	Категория защитных лесов	Номер выдела лесопатологического выдела	Площадь лесопатологического выдела, га	Состав	попорода	возраст, лет	средняя высота, м	средний диаметр, см	тип леса	тип условий местопрорастания	полнота	фонитет	запас, куб. м/га	Заложено пробных площадей		
																		количество, шт	общая площадь, га	
ТО	2012	1	8	3,3	Эксплуатационные	Целевое назначение лесов	Номер лесопатологического выдела	3,3	8Б20с	80	25	32	ЕКИС С3			2	40			
Ф	2012	1	8	3,3	Эксплуатационные	Целевое назначение лесов	Номер лесопатологического выдела	3,3	60с4Б	7	4	3	ЕКИС С3		0,5	2	40			

Примечание:

ТО - таксационные описания

Ф - фактическая характеристика лесного насаждения

Исполнитель работ по проведению лесопатологического обследования:

ФИО

Комаров Р.А.  
инженер-лесопатолог

Подпись



Должность

Филиал ФБУ "Рослесозащита" - "Центр защиты леса Тверской области"

Организация



Приложение 1  
к акту лесопатологического обследования

Ведомость лесных участков с выявленными несоответствиями таксационным описаниям

Источник данных	Год проведения лесосурьствва	Номер квартала	Номер выдела	Площадь выдела, га	Эксплуатационные лесовые назначения лесов	Категория защитных лесов	Номер выдела лесопатологического	Площадь выдела лесопатологического	выдела	Таксационная характеристика											Заложено пробных площадей			
										состав	попада	возраст, лет	средняя высота, м	средний диаметр, см	тип леса	тип условий местопрорастания	полнота	бонитет	запас, куб. м/га	количество, шт	общая площадь, га			
ТО	2012	4	1	6,1	Эксплуатационные			6,1		Б	75	26	28	ЕКИС	С3						1	50		
Ф	2012	4	1	6,1				6,1		ОС	7	5	4	ЕКИС	С3		0,6	1						

Примечание:

ТО - таксационные описания

Ф - фактическая характеристика лесного насаждения

Исполнитель работ по проведению лесопатологического обследования:

ФИО  
Должность  
Организация

Подпись

Комаров Р.А.  
инженер-лесопатолог  
Филиал ФБУ "Рослесозащита" - "Центр защиты леса Тверской области"



Приложение 1  
к акту лесопатологического обследования

Ведомость лесных участков с выявленными несоответствиями таксационным описаниям

Источник данных	Год проведения лесоустройства	Номер квартала	Номер выдела	Площадь выдела, га	Целевое назначение лесов	Категория защитных лесов	Номер выдела лесопатологического	Площадь выдела лесопатологического	Выдела, га	Таксационная характеристика											Заложено пробных площадей			
										состав	порода	возраст, лет	средняя высота, м	средний диаметр, см	тип леса	тип условий местопрорастания	плотота	бонитет	запас, куб. м/га	количество, шт	общая площадь, га			
ТО	2012	7	4	3,1	Эксплуатационные				3,1		состав Б	7Б3ОС	60	25	22	ЕКИС С3				1	40			
Ф	2012	7	4	3,1	Эксплуатационные				3,1		состав ОС	6ОС4Б	7	4	3	ЕКИС С3		0,6		1	40			

Примечание:

ТО - таксационные описания

Ф - фактическая характеристика лесного насаждения

Исполнитель работ по проведению лесопатологического обследования:

ФИО  
Должность  
Организация

Комаров Р.А.  
инженер-лесопатолог  
Филиал ФБУ "Рослесозащита" - "Центр защиты леса Тверской области"

Подпись



Приложение 1  
к акту лесопатологического обследования

Ведомость лесных участков с выявленными несоответствиями таксационным описаниям

Источник данных	Год проведения лесопроизводства	Номер квартала	Номер выдела	Площадь выдела, га	Категория защитных лесов	Эксплуатационные лесовые назначения лесов	Лесопатологический выдел	Площадь лесопатологического выдела, га	Номер лесопатологического выдела	Таксационная характеристика											Заложено пробных площадей			
										состав	порода	возраст, лет	средняя высота, м	средний диаметр, см	тип леса	тип условий	местопроизрастания	плотность	бонитет	запас, куб. м/га	количество, шт	общая площадь, га		
ТО	2012	9	3	3,1		Эксплуатационные		3,1		8Б10С1Е	Б	75	26	28	ЕКИС С3					1	50			
Ф	2012	9	3	3,1				3,1		6Б30С1Е	Б	7	5	4	ЕКИС С3			0,6		1	50			

Примечание:

ТО - таксационные описания

Ф - фактическая характеристика лесного насаждения

Исполнитель работ по проведению лесопатологического обследования:

ФИО

Комаров Р.А.

Подпись

Должность

инженер-лесопатолог

Организация

Филиал ФБУ "Рослесозащита" - "Центр защиты леса Тверской области"



Приложение 1  
к акту лесопатологического обследования

Ведомость лесных участков с выявленными несоответствиями таксационным описаниям

Источник данных	Год проведения лесосурьейства	Номер квартала	Номер выдела	Площадь выдела, га	Эксплуатационные назначения лесов	Категория защитных лесов	Номер выдела лесопатологического	Площадь выдела лесопатологического	Площадь лесопатологического выдела, га	Таксационная характеристика										Заложено пробных площадей				
										состав	порода	возраст, лет	средняя высота, м	средний диаметр, см	тип леса	тип условий местопрорастания	полнота	бонитет	запас, куб. м/га	количество, шт	общая площадь, га			
ТО	2012	17	42	0,5	Эксплуатационные				0,5		4ОСЗВБЕ	ОС	85	27	36	ЕКИС	С3			1		30		
Ф	2012	17	42	0,5					0,5		6ОСЗВБЕ	ОС	7	4	3	ЕКИС	С3	0,7	1			30		

Примечание:

ТО - таксационные описания

Ф - фактическая характеристика лесного насаждения

Исполнитель работ по проведению лесопатологического обследования:

ФИО

Комаров Р.А.

Подпись

Должность

инженер-лесопатолог

Организация

Филиал ФБУ "Рослесозащита" - "Центр защиты леса Тверской области"



Приложение 1  
к акту лесопатологического обследования

Ведомость лесных участков с выявленными несоответствиями таксационным описаниям

Источник данных	Год проведения лесосурьютства	Номер квартала	Номер выдела	Площадь выдела, га	Целевое назначение лесов	Категория защитных лесов	Номер лесопатологического выдела	Площадь лесопатологического выдела, га	состав	порода	возраст, лет	средняя высота, м	средний диаметр, см	тип леса	тип условий местопрорастания	плотота	бонитет	запас, куб. м/га	Заложено пробных площадей		
																			количество, шт	общая площадь, га	
ТО	2012	36	27	4,6	Эксплуатационные			4,6	80с2Б	ОС	65	23	32	ЕКИС С3			2	30			
Ф	2012	36	27	4,6	Эксплуатационные			4,6	90с1Б	ОС	7	5	4	ЕКИС С3		0,7	2	30			

Примечание:

ТО - таксационные описания

Ф - фактическая характеристика лесного насаждения

Исполнитель работ по проведению лесопатологического обследования:

ФИО  
Должность  
Организация

Подпись

Комаров Р.А.  
инженер-лесопатолог  
Филиал ФБУ "Рослесозащита" - "Центр защиты леса Тверской области"

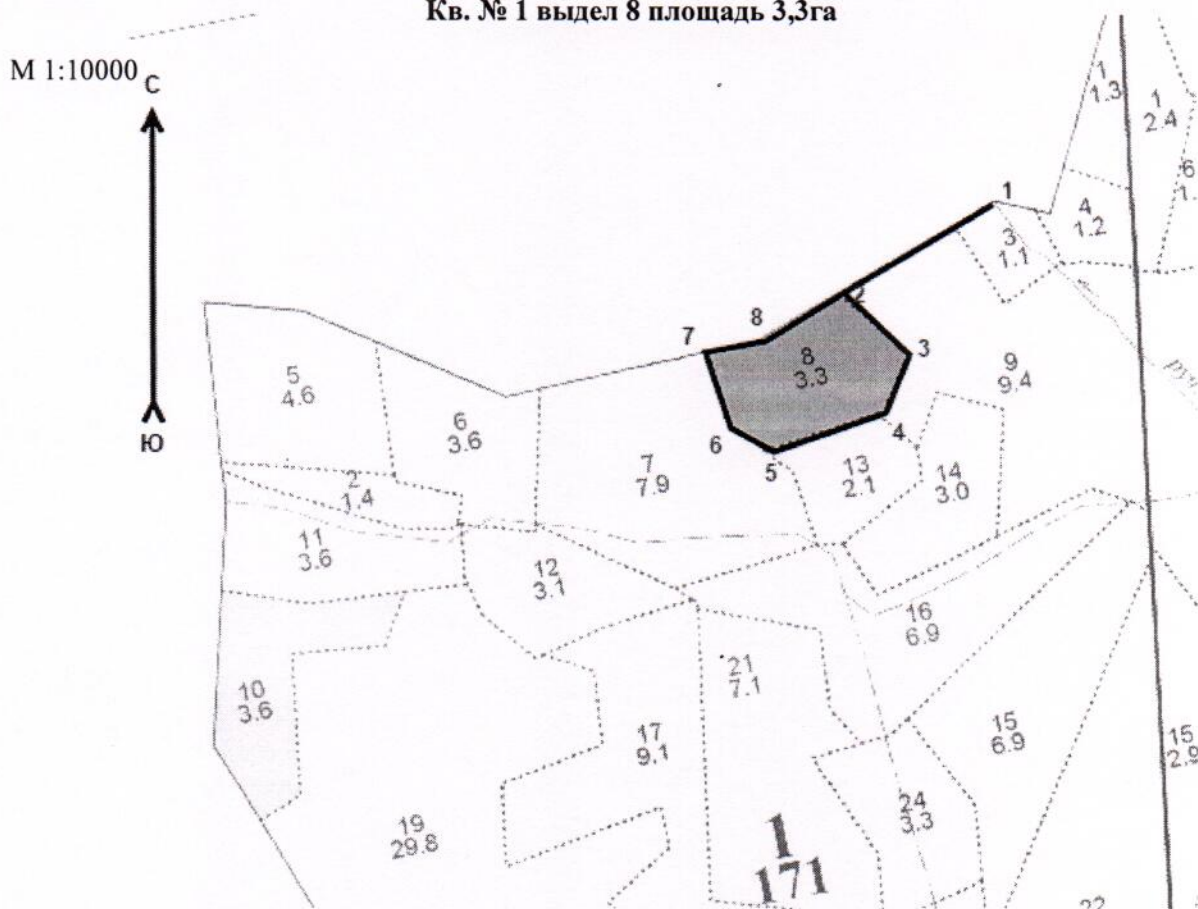




Абрис участка

ГКУ ЯО «Пречистенское лесничество» Макаровское участковое лесничество

Кв. № 1 выдел 8 площадь 3,3га



Номера точек	Координаты	Румбы линий	Длина, м
1-2	58 22 11,5 39 58 11,2	ЮЗ 59 ° 00'	222
2-3	58 22 08,4 39 57 56,3	ЮВ 46 ° 00'	115
3-4	58 22 07,1 39 57 59,9	ЮЗ 22 ° 00'	81
4-5	58 22 04,5 39 57 57,4	ЮЗ 71 ° 00'	151
5-6	58 22 03,3 39 57 47,4	СЗ 61 ° 00'	63
6-7	58 22 04,6 39 57 45,0	СЗ 18 ° 00'	103
7-8	58 22 07,2 39 57 43,9	СВ 79 ° 00'	79
8-2	58 22 07,2 39 57 48,8	СВ 58 ° 00'	118

Визуальный (ветровал более 50%).

Исполнитель работ по проведению лесопатологических обследований:

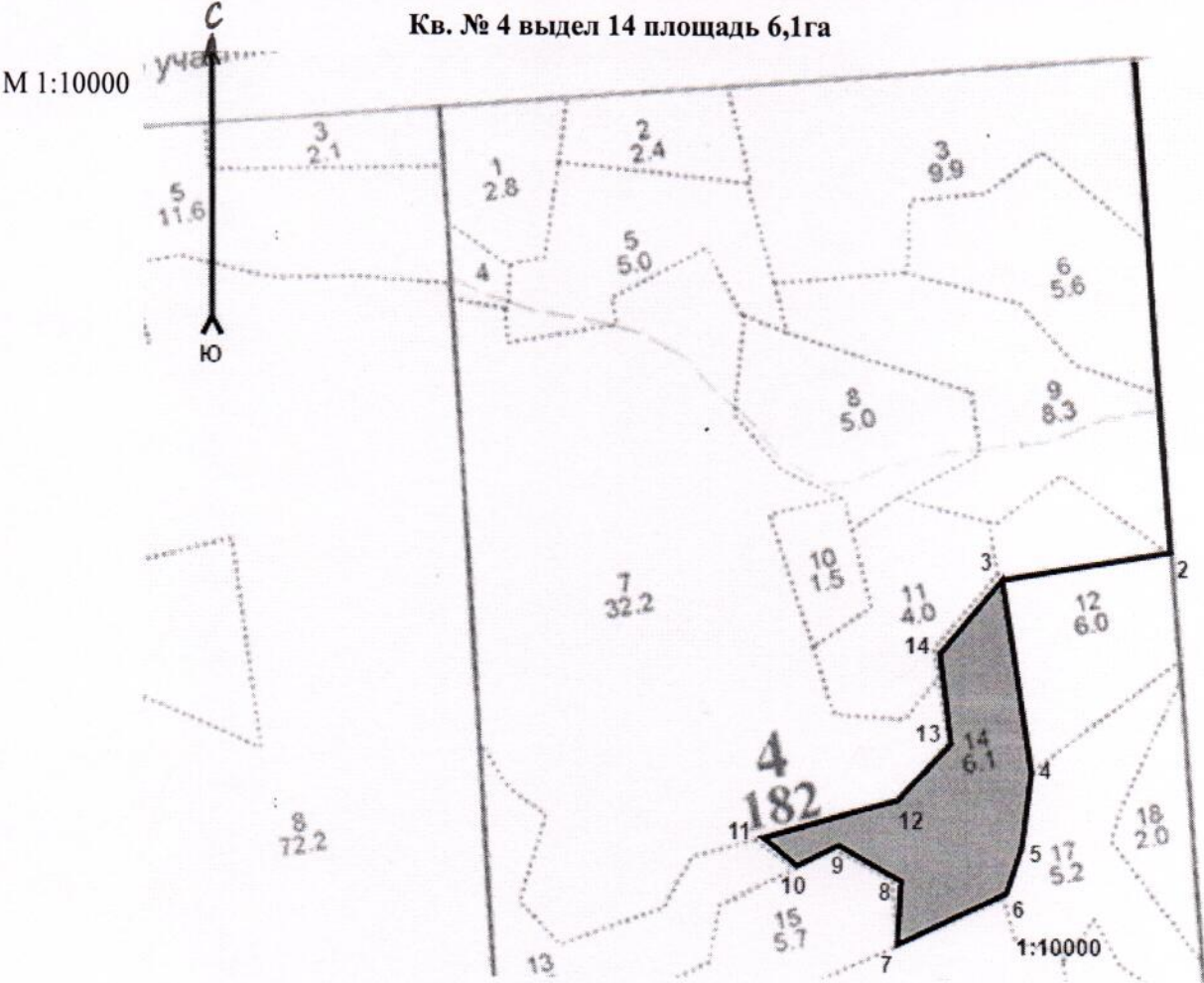
ФИО Комаров Р. А. Подпись

Дата составления документа 13.11.17 Телефон 8-903-075-11-16

Абрис участка

ГКУ ЯО «Пречистенское лесничество» Макаровское участковое лесничество

Кв. № 4 выдел 14 площадь 6,1га

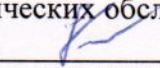


Визуальный( ветровал более50%)



№ точек	Координаты	рубмы	длина линии, м
1-2	58 22 05,9 40 01 36,4	ЮВ 4 ° 00'	652
2-3	58 21 45,9 40 01 34,5	ЮЗ 81 ° 00'	228
3-4	58 21 46,0 40 01 19,6	ЮВ 9 ° 00'	261
4-5	58 21 37,0 40 01 19,3	ЮЗ 7 ° 00'	101
5-6	58 21 34,4 40 01 18,0	ЮЗ 18 ° 00'	63
6-7	58 21 31,9 40 01 14,2	ЮЗ 64 ° 00'	161
7-8	58 21 30,0 40 01 05,5	СВ 3 ° 00'	85
8-9	58 21 33,2 40 01 05,6	СЗ 60 ° 00'	95
9-10	58 21 35,2 40 01 01,9	ЮЗ 54 ° 00'	61
10-11	58 21 34,6 40 00 58,2	СЗ 50 ° 00'	59
11-12	58 21 36,5 40 00 55,8	СВ 74 ° 00'	184
12-13	58 21 36,4 40 01 08,2	СВ 43 ° 00'	103
13-14	58 21 39,0 40 01 13,2	СЗ 7 ° 00'	121
14-1	58 21 43,5 40 01 13,4	СВ 40 ° 00'	130

Исполнитель работ по проведению лесопатологических обследований:

ФИО Комаров Р. А. Подпись 

Дата составления документа 13.11.17 Телефон 89030751116

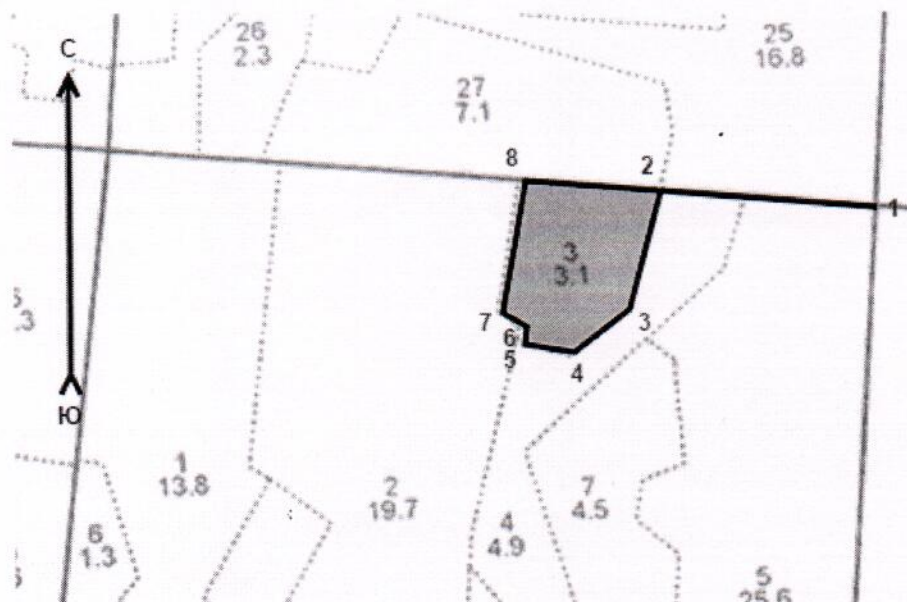


Абрис участка

ГКУ ЯО «Пречистенское лесничество» Макаровское участковое лесничество

Кв. № 9 выдел 3 площадь 3,1га

М 1:10000



Визуальный( ветровал более50%)

№ точек	Координаты	рубмы	длина линии, м
1-2	58 21 00,1 40 01 21,7	СЗ 86 ° 00'	271
2-3	58 21 01,6 40 01 06,9	ЮЗ 15 ° 00'	155
3-4	58 20 57,7 40 01 03,1	ЮЗ 52 ° 00'	89
4-5	58 20 55,8 40 00 59,3	СЗ 81 ° 00'	63
5-6	58 20 56,5 40 00 55,6	СВ 6 ° 00'	23
6-7	58 20 57,1 40 00 55,6	СЗ 60 ° 00'	35
7-8	58 20 57,8 40 00 53,2	СВ 10 ° 00'	170
8-3	58 21 02,9 40 00 55,8	ЮВ 86 ° 00'	170

Исполнитель работ по проведению лесопатологических обследований:

ФИО Комаров Р. А. Подпись [подпись]

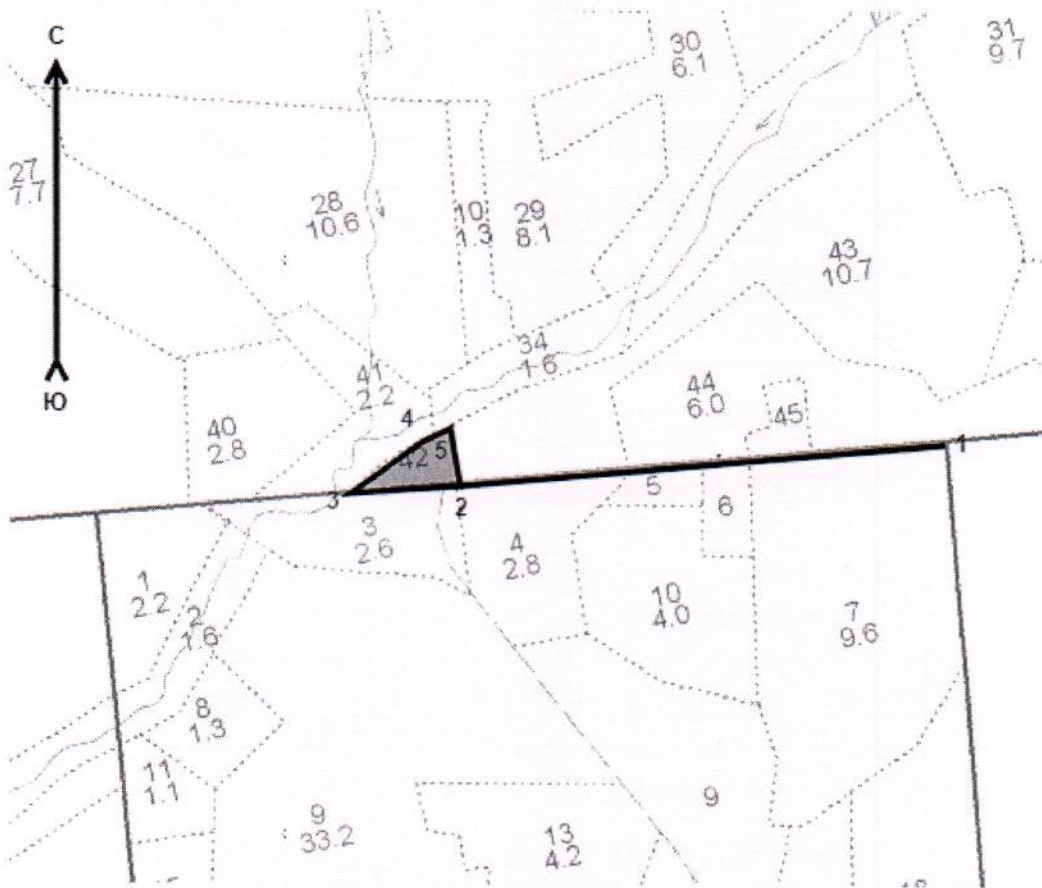
Дата составления документа 13.11.17 Телефон 89030751116

Абрис участка

ГКУ ЯО «Пречистенское лесничество» Макаровское участковое лесничество

Кв. № 17 выдел 42 площадь 0,5га

М 1:10000



Визуальный( ветровал более50%)

№ точек	Координаты	рубмы	длина линии, м
1-2	58 19 55,2 40 10 10,9	ЮЗ 85 ° 00'	610
2-3	58 20 01,7 40 09 01,9	ЮЗ 86 ° 00'	138
3-4	58 19 01,8 40 08 53,3	СВ 53 ° 00'	109
4-5	58 20 01,7 40 08 59,5	СВ 65 ° 00'	41
5-2	58 20 04,3 40 08 59,6	ЮВ 10 ° 00'	74

Исполнитель работ по проведению лесопатологических обследований:

ФИО Комаров Р. А. Подпись

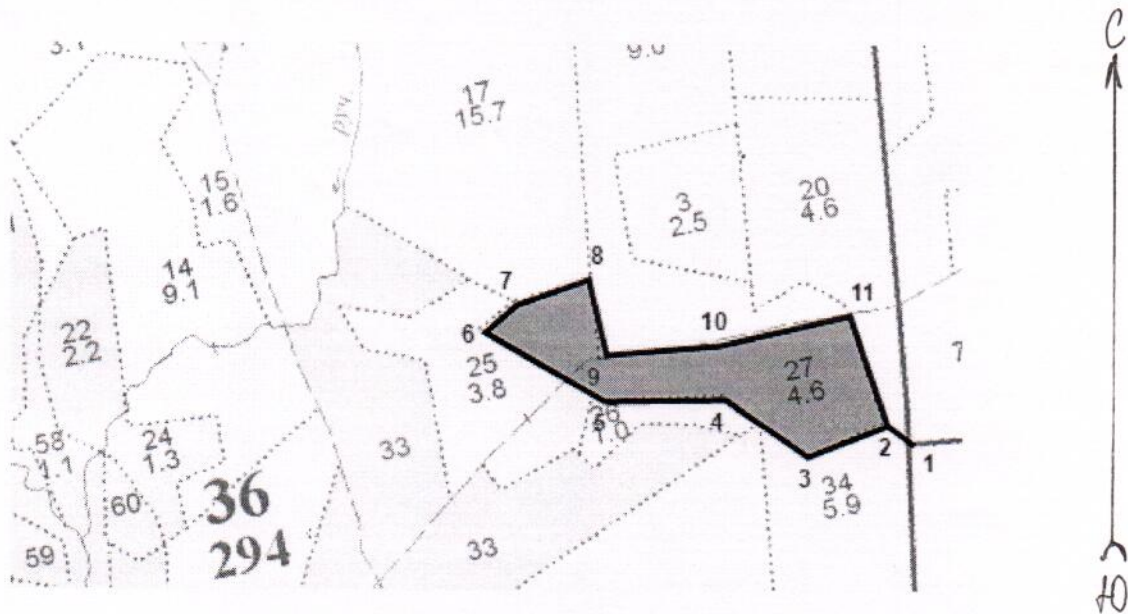
Дата составления документа 13.11.17 Телефон 89030751116

Абрис участка

ГКУ ЯО «Пречистенское лесничество» Макаровское участковое лесничество

Кв. № 36 выдел 27 площадь 4,6га

М 1:10000



Визуальный( ветровал более50%)

№ точек	Координаты	румбы	длина линии, м
1-2	58 21 11,7 40 14 10,2	СЗ 52 ° 00'	41
2-3	58 21 12,3 40 14 07,7	ЮЗ 68 ° 00'	408
3-4	58 21 12,4 40 14 01,5	СЗ 55 ° 00'	126
4-5	58 21 13,7 40 13 59,1	ЮЗ 89 ° 00'	153
5-2	58 21 15,8 40 13 46,8	СЗ 60 ° 00'	172
6-7	58 21 19,8 40 13 38,3	СВ 49 ° 00'	53
7-8	58 21 21,0 40 14 40,9	СВ 70 ° 00'	96
8-9	58 21 20,3 40 13 47,0	ЮВ 13 ° 00'	98
9-10	58 21 18,4 40 14 46,9	СВ 85 ° 00'	146
10-11	58 21 17,7 40 13 51,8	СВ 77 ° 00'	167
11-2	58 21 16,2 40 14 06,7	ЮВ 19 ° 00'	145

Исполнитель работ по проведению лесопатологических обследований:

ФИО Комаров Р. А. Подпись

Дата составления документа 13.11.17 Телефон 89030751116

№ выдела	Площадь	Состав, подрост, подлесок, покров, почва, рельеф, особенности выдела. Отметка о порослевом происх. Наименование категорий незалес. земель. Хар. лесных культур.	Высота	Элемент леса	Возраст	Высота	Диаметр	Класс	Группа	Бонитет	Тип леса	Плотность	Запас сырост. леса, кбм			Класс	Запас на выделе, кбм			Хозяйственные мероприятия			
													на I га	в т.ч. на выдел	общий		сухост. (старого)	редин. ч. дер.	едини. Захламленность		общая	ликвидная	
1	2	3	4	5	6	7	8	9	10	11	12	13	14	15	16	17	18	19	20	21	22	23	24

## 8 3.3 Насаждения погибшие

Единичные деревья 8Б	9	25	8	5	8	25	32	0	2	ЕКИС	40	2	66	132	66	2	3	2	66	132	66	2	3
8Б2ОС+Е			2	ОС		26	40			С3													

Повреждения насаждения: Ветровалом, год - 2010, Береза, Сильная поврежденность  
Повреждения насаждения: Ветровалом, год - 2010, Осина, Сильная поврежденность

6Б2ОЛЧ2ИВД	1	20	6	Б	70	21	24	7	6	3	ЕПРЧ	0.5	110	1034	620	2	2	36	108				
2ОЛЧ			2	ОЛЧ		19	20			С4													
2ИВД			2	ИВД		18	20			С3													

подрост: 10Е; (20); 4 м; 1 тыс.шт/га подлесок: ЧР ИВК Средний

6Б2ОЛЧ1ОС1Е	1	22	6	Б	75	23	26	8	6	2	ЕПРЧ	0.5	130	468	281	2	2	36	108				
2ОЛЧ			2	ОЛЧ		20	24			С4													
1ОС			1	ОС		23	28			С3													
1Е			1	Е		21	26			С1													

подрост: 10Е; (15); 3 м; 1 тыс.шт/га подлесок: КРЛ Средний

озу: Другие обособленные участки

Особенности: Участки леса вокруг глухарьих токов

4ЕЗОС2Б1ИВД+ОЛС	1	8	4	Е	23	6	4	2	2	3	ЕКИС	1	90	324	130	1	1						
3ОС			3	ОС		10	12			С3													
2Б			2	Б		10	8			С2													
1ИВД			1	ИВД		9	10			С3													
ОЛС				ОЛС						С3													

Культуры, год создания л/к - 1990, состояние - Неудовлетворительные, причина - Отсутствие ухода

Особенности:

6ОС3Б1Е+ОЛС	1	12	6	ОС	20	12	10	2	2	1	ЕКИС	0.9	130	403	242	1	1	31	31				
3Б			3	Б						С3													
1Е			1	Е						С3													
ОЛС				ОЛС						С3													

Единичные деревья 7Б
 9 | 26 | 7 | Б | 70 | 26 | 24 |  |  | 30 | 2 | 93 |  |  |  |  |  |  |  |  |  |  |  || 7Б3ОС |  |  | 7 | Б3ОС |  | 26 | 32 |  |  | С3 |  |  |  |  |  |  |  |  |  |  |  |  |  |

*Комитет*

Категория зашитности: Эксплуатационные леса

Участковое лесничество: Макаровское

№ выдела	Площадь	Состав, подлесок, почва, рельеф, особенности выдела	Ярус	Высота	Элемент леса	Возраст	Высота	Диаметр	Класс	Группа	Бонитет	Тип леса	Полнота	Запас сырья, кмб		Класс	Запас на выделе, кмб			Хозяйственные мероприятия			
														на 1 га	общий выдел		сухостоя (старом)	единицы, дер.	Захламленность		ликвидация		
1	2	Состав, подлесок, почва, рельеф, особенности выдела	4	5	6	7	8	9	10	11	12	13	14	15	16	17	18	19	20	21	22	23	24
14	6.1	Насаждения погибшие	9	26	6 Б	75	26	28	0	1	ЕКИС	50	183	305	732	61							
		Единичные деревья																					
		6БЗОС1Е																					
		3 ОС																					
		1 Е																					
		подрос: 10Е, (15), 2 м; 1 тыс.шт/га																					
		Повреждения насаждения: Ветровалом, год - 2010, Осина, Сильная поврежденность																					
		Повреждения насаждения: Фитовредители, Осина, Ложный трутовик, Сильная поврежденность																					
15	5.7	Культуры лесные	1	10	3 Е	25	7	8	2	2	3	ЕКИС	1	110	627	188	2						
		ЗЕЗОСЗБИВД+ОЛС																					
		3 ОС																					
		3 Б																					
		1 ИВД																					
		ОЛС																					
		Культуры, год создания л/к - 1988, состояние - Неудовлетворительные, причина - Отсутствие ухода																					
16	3.2	Насаждения погибшие	9	25	6 ОС	60	25	28	0	1	ЕКИС	30	128	96	416								
		Единичные деревья																					
		6ОС4Б																					
		4 Б																					
		подрос: 10Е, (25); 4 м; 1 тыс.шт/га																					
		Повреждения насаждения: Ветровалом, год - 2010, Осина, Сильная поврежденность																					
		Повреждения насаждения: Ветровалом, год - 2010, Береза, Сильная поврежденность																					
		Особенности: Состав неоднородный, Полнота неравномерная																					
17	5.2	4Б4ОС1ОЛС1Е+ИВД	1	11	4 Б	20	11	8	2	2	2	ЕКИС	0.8	70	364	146							
		4 ОС																					
		1 ОЛС																					
		1 Е																					
		ИВД																					
		подлесок: Р ЧР КРЛ Средний																					
18	2	7ОЛЧЗБ+ИВД+Е	1	22	7 ОЛЧ	75	21	22	8	6	3	ОЛПРЧ	0.5	170	340	238	2						
		3 Б																					
		ИВД																					
		Е																					
		подлесок: ИВК КРЛ Средний																					

*Момы Вурич*

Категория зашитности: Эксплуатационные леса

Участковое лесничество: Макаровское

№ выдела	Площадь	Состав, подлесок, покров, почва, рельеф, особенности выдела	Ярост	Высота	Элемент леса	Возраст	Высота	Диаметр	Класс	Группа	Бонитет	Тип леса	Плотность	Запас сырьев. леса, кмб			Класс	Запас на выделе, кмб			Хозяйственные мероприятия				
														на I га	общий на выдел	в т.ч. по составу породы		сухостоя (старого)	редин ч. дер	Захламленность общая		ликвидация			
1	3.5	7Б2ОС1Е	1	26	7Б	75	26	28	8	6	1	ЕКИС	0.6	200	700	490	2	18	19	20	21	22	23	24	
					2 ОС		27	32				С3		140	4										
					1 Е		23	24					70	1											
					10Е	2	13	10	Е	45	13	12	0.4	70	245	245	1								
					подрост: 10Е; (30); 6 м; 1 тыс шт/га подлесок: Р ЧР Средний																				
					Повреждения насаждения: Фитовредители, Осина, Ложный трутовик, Сильная поврежденность																				
2	6	Насаждения погибшие																							
		Единичные деревья	9	25	6 ОС	55	25	24		0	1	ЕКИС	30												
		6ОС4Б			4 Б		24	22				С3													
		подлесок: Р ЧР Средний																							
		Повреждения насаждения: Ветровалом, год - 2010, Осина, Сильная поврежденность																							
		Повреждения насаждения: Ветровалом, год - 2010, Береза, Сильная поврежденность																							
3	2.6	Прогалины																							
		подлесок: ИВК Средний																							
4	3.1	Насаждения погибшие																							
		Единичные деревья	9	25	7 Б	60	25	22		0	1	ЕКИС	40												
		7Б3ОС+Е			3 ОС	25	28					С3													
		Повреждения насаждения: Ветровалом, год - 2010, Осина, Сильная поврежденность																							
		Повреждения насаждения: Ветровалом, год - 2010, Береза, Сильная поврежденность																							
5	2.1	Насаждения погибшие																							
		Единичные деревья	9	25	9 ОС	55	25	24		0	1	ЕКИС	30												
		9ОС1Б			1 Б		24	22				С3													
		подлесок: Р КРП Средний																							
		Повреждения насаждения: Ветровалом, год - 2010, Осина, Сильная поврежденность																							
		Повреждения насаждения: Ветровалом, год - 2010, Береза, Сильная поврежденность																							
6	6.5	Культуры лесные																							
		6Е2Б2ОС	1	21	6 Е	51	20	18	3	4	1	ЕКИС	0.7	250	1625	975									
					2 Б	23	20					С3													
					2 ОС		23	24																	
		Культуры, год создания л/к - 1962, состояние - Удовлетворительные																							
		Повреждения насаждения: Ветровалом, год - 2010, Ель, Средняя поврежденность																							

Есть зарашивание

*Копия Бумага*



№ выдела	Площадь	Состав, подлесок, почва, рельеф, особенности выдела.	Ярус	Высота	Элемент леса	Возраст	Высота	Диаметр	Класс	Группа	Бонитет	Тип леса	Плотность	Запас сырья				Запас на выделе, кбм			Хозяйственные мероприятия		
														на га	на выдел	в т.ч. состав. породы	кбм	сухостоя (старого)	редини	едини		Закламенность	общая
1	2	3	4	5	6	7	8	9	10	11	12	13	14	15	16	17	18	19	20	21	22	23	24
1	13.8	6БЗОС1ОЛС	1	24	6Б	55	24	22	6	5	1	ЕКИС	0.7	210	2898	1739	2	69					138
					3ОС		25	24				С3				869	3						
					1ОЛС		23	24								290	1						
подрост: 10Е; (20); 3 м; 1 тыс.шт/га подлесок: Р Средний Особенности: Состав неоднородный, Плотность неравномерная, Насажение разновозрастное, ТЛУ варьирует																							
2	19.7	Культуры лесные																					
		5ЕЗБ1ОС1ИВД+ОЛС	1	13	5Е	31	11	10	2	2	2	ЕКИС	0.9	160	3152	1576	1						
					3Б		15	12				С3				946	2						
					1ОС		16	14								315	3						
					1ИВД		13	12								315	3						
					ОЛС																		
Культура: год создания л/к - 1982, состояние - Неудовлетворительные, причина - Отсутствие ухода																							
3	3.1	Насажения погибшие																					
		Единичные деревья	9	26	8Б	75	26	28	0	1	1	ЕКИС	50					62	155	310		31	
		8Б1ОС1Е			1ОС		27	32				С3											
					1Е		25	28															
подрост: 10Е; (30); 6 м; 1 тыс.шт/га подлесок: Р КРЛ ЧР Средний Повреждения насаждения: Ветровалом, год - 2010, Осина, Сильная поврежденность Повреждения насаждения: Ветровалом, год - 2010, Ель, Сильная поврежденность																							
4	4.9	5Б4ОС1Е	1	26	5Б	70	26	28	7	6	1	ЕКИС	0.5	160	784	392	2	49					147
					4ОС		26	32				С3				314	4						
					1Е		25	28								78	1						
подрост: 10Е; (30); 6 м; 1 тыс.шт/га подлесок: Р КРЛ Средний Повреждения насаждения: Фитовредители, Осина, Ложный трутовик, Сильная поврежденность Повреждения насаждения: Ветровалом, год - 2010, Осина, Средняя поврежденность																							
5	25.6	7БЗОС+Е+ИВД+ОЛС	1	23	7Б	55	23	22	6	5	1	ЕКИС	0.7	200	5120	3584	2						
					3ОС		24	28				С3				1536	3						
					Е																		
					ИВД																		
					ОЛС																		
подрост: 10Е; (30); 6 м; 1 тыс.шт/га подлесок: Р КРЛ Средний																							
6	1.3	5Б2ОС3Е+ОЛС	1	24	5Б	65	24	22	7	6	2	ЕКИС	0.6	180	234	117	2						
					2ОС		24	28				С3				47	3						
					3Е		23	24								70	1						
					ОЛС																		
подрост: 10Е; (25); 4 м; 1 тыс.шт/га подлесок: Р КРЛ Средний																							

*Маслов В.В.*

№ выдела	Площадь	Состав, подлесок, почва, рельеф, особенности выдела.	Ярост, подлесок, почва, рельеф, особенности выдела.	Высота	Элемент леса	Возраст	Высота	Диаметр	Класс	Группа	Бонитет	Тип леса	Плотность	Запас сырья		Класс	Запас на выделе, кубм			Хозяйственные мероприятия			
														на I га	общий на выделе		сухостоя (старого)	редин	единицы		Захламленность	ликвидация	
1	2	3	4	5	6	7	8	9	10	11	12	13	14	15	16	17	18	19	20	21	22	23	24

38 22.9 Культуры лесные

4ЕЗОС2Б1ИВД	1	13	4Е	30	11	10	2	2	2	2	2	ЕКИС	1	180	4122	1649	1						
			3ОС	15	14							С3				1237	3						
			2Б	15	12											824	2						
			1ИВД	13	14											412	3						

Культуры: год создания л/к - 1983, состояние - Неудовлетворительные, причина - Отсутствие ухода

39 3.3 СОС4Б1Е 1 26 5ОС 70 27 32 7 7 1 ЕКИС 0.7 300 990 495 4 66

			4Б	26	24											396	2						
			1Е	26	28											99	1						

подлесок: Р КРЛ Средний

Повреждения насаждения: Фитовредители, Осина, Ложный трутовик, Сильная поврежденность

40 2.8 4Б4ОС2Е	1	27	4Б	70	27	24	7	6	1	6	1	ЕКИС	0.6	210	588	235	2						
			4ОС	27	28											235	4						
			2Е	26	28											118	1						

подрос: 10Е; (20); 4 м; 1 тыс. шт/га подлесок: КРЛ чр Редкий

41 2.2 7ОЛС1Б1ОС1Е	1	14	7ОЛС	35	13	14	4	5	3	3		ЕПРЧ	0.5	70	154	108	3						
			1Б	17	18											15	2						
			1ОС	19	20											15	3						
			1Е	18	18											15	1						

подлесок: ИВК чр Средний

42 0.5 Насаждения погибшие

Единичные деревья	9	27	4ОС	85	27	36	0	1	1	1		ЕКИС		30					15	40				
			3Б	27	28																			
			3Е	26	28																			

4ОС3Б3Е

подлесок: Р Средний

Повреждения насаждения: Ветровалом, год - 2010, Осина, Сильная поврежденность

Повреждения насаждения: Фитовредители, Осина, Ложный трутовик, Сильная поврежденность

43 10.7 7Б2ОС1ОЛС+Е	1	23	7Б	55	23	22	6	5	1	1		ЕКИС	0.8	230	2461	1723	2						
			2ОС	24	26											492	3						
			1ОЛС	22	20											246	3						

подлесок: ИВК КРЛ Средний

подрос: 10Е; (30); 6 м; 2.5 тыс. шт/га подлесок: ИВК КРЛ Средний

*Копия выдана*

