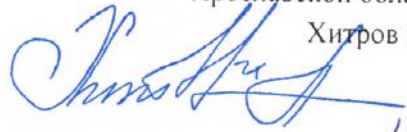


"УТВЕРЖАЮ"
Первый заместитель директора
департамента лесного
хозяйства
Ярославской области
Хитров И.А.



14.11.2017

Акт
лесопатологического обследования № 144
лесных насаждений ГКУ ЯО Ярославское лесничество
Ярославская область (субъект РФ)

Способ лесопатологического обследования: 1. Визуальный

2. Инструментальный

Место проведения

Участковое лесничество	Урочище (дача)	Квартал (кварталы)	Выдел (выделы)	Площадь, га
Пригородное		51	13	22,7

Лесопатологическое обследование проведено на общей площади 22,7 га.

1. Визуальное лесопатологическое обследование кв . 51 вид. 13

 Наземное Дистанционное

1. На площади 22,7 га фактическая таксационная характеристика лесного насаждения соответствует (не соответствует) таксационному описанию (нужное подчеркнуть). Причины несоответствия

Список участков с выявленными несоответствиями приведён в приложении 1 к настоящему Акту.

2. Лесные насаждения с нарушенной и утраченной устойчивостью выявлены на площади ___ га:

Участковое лесничество	Урочище (дача)	Площадь, га		Причина ослабления (гибели)
		с нарушенной устойчивостью	с утраченной устойчивостью	
		-	-	
Итого				

Состояние обследованных лесных насаждений приведено в приложениях 1.1-1.4к Акту в зависимости от метода проведения ЛПО.

3. В обследованных лесных участках прогнозируется:

Прогноз	Площадь, га
Ослабление лесных насаждений	22,7
Усыхание лесных насаждений различной степени	
Развитие очагов вредных организмов	

4. Обнаружено загрязнение лесного участка отходами и выбросами: промышленными
бытовыми

Вид загрязнения	Размеры загрязнения			Объём, кубм	Площадь загрязнения, га
	длина, м	ширина, м	высота, м		

ЗАКЛЮЧЕНИЕ

Оценка текущего санитарного и лесопатологического состояния лесных насаждений, назначения профилактических мероприятий по защите лесов, агитационные мероприятия:

Средневзвешенная величина состояния насаждения в квартале 51 выделе 13

Пригородного участкового лесничества Ярославского лесничества составляет 1,20 – насаждение здоровое. С целью предупреждения снижения санитарного состояния обследованного насаждения назначается проведение профилактических биотехнических мероприятий для улучшения условий обитания и размножения насекомоядных птиц путем развешивания скворечников.

Исполнитель работ по проведению лесопатологических обследований:

ФИО Коновалов И.Е.

Подпись 

Дата обследования: 05.09.2017



Ведомость лесных участков с выявленными несоответствиями таксационным описаниям

Источник данных	Год проведения лесосурьейства	Номер квартала	Номер выдела	Площадь выдела, га	Целевое назначение лесов	Категория защитных лесов	Номер лесопатологического выдела	Площадь лесопатологического выдела	Лесопатологического выдела	Таксационная характеристика											Заложено пробных площадей					
										состав	порода	возраст, лет	средняя высота, м	средний диаметр, см	тип леса	тип условий местопрорастания	полнота	фоннет	запас, куб. м/га	колличества, шт	общая площадь, га					
ТО																										
Ф																										

Примечание:

ТО - таксационные описания

Ф - фактическая характеристика лесного насаждения

Исполнитель работ по проведению лесопатологического обследования:

ФИО Косынов М.Е.
 Должность Лесничий
 Организация ТКУ ДР, Фрунженское Лесничество

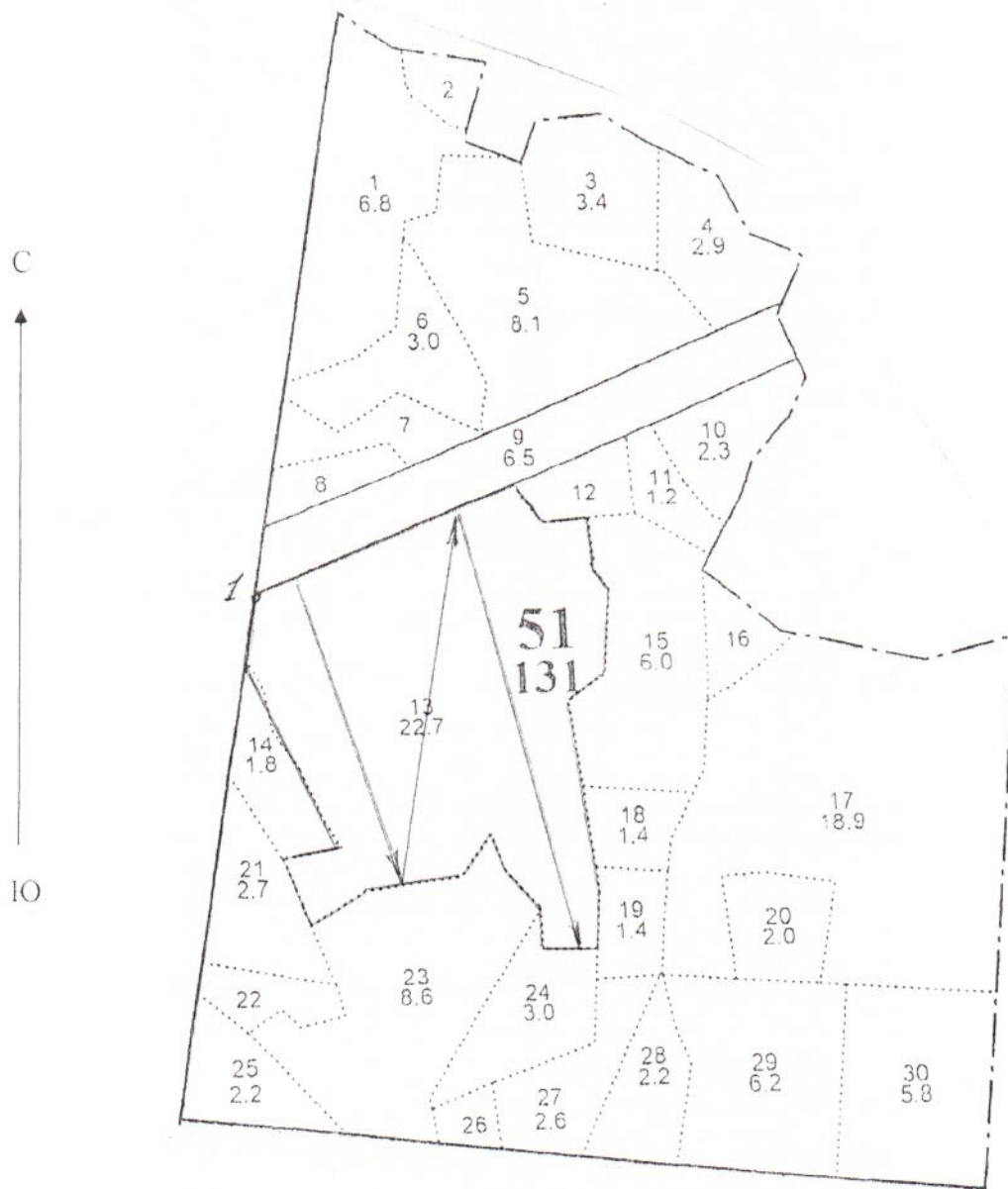
Подпись 

Абрис участка

ГКУ "Ярославское лесничество" "Пригородное участковое лесничество".

Квартал 51, выд. 13 пл. 22,7 га.

Масштаб 1:10 000



Номера хода	азимуты
	Выд 13
1	164°
2	11°
3	167°

Координаты точки I N 57°29'89,4" E 040°11'36,7"

Условные обозначения: — граница участка —> ходовая линия

Исполнитель работ по проведению лесопатологических обследований
ФИО Коновалов И.Е. Подпись *И.Е. Коновалов*
Дата составления документа 13.11.2017 Телефон _____

№	Площадь	Состав, подрост, подлесок, покров, почва, рельеф, особенности выдела.	Ярост	Высота	Элемент леса	Возраст	Высота	Диаметр	Класс	Группа	Бонитет	Тип леса	Полнота	Запас сырья			Запас на выделе, км			Хозяйственные мероприятия				
														на 1 га	общий	на выдел	сухостой (старого)	единый	нич.дер		общая ликвидация			
1	2	Уд. осмич. земель	4	5	6	7	8	9	10	11	12	13	14	15	16	17	18	19	20	21	22	23	24	
12	1.3	50ЛС3Е20С+Е	1	18	5	0ЛС	45	16	16	5	5	3	ЕПРЧ	0.6	110	143	72	4						
					3Б		20	18									43	2						
					20С		20	20									29	3						
					Е																			
13	22.7	5Е30С2Б	1	24	5	Е	85	24	28	5	5	2	ЕДМ	0.4	180	4086	2043	1	227				681	
					30С		24	28									1226	4						
					2Б		24	24									817	2						
14	1.8	4Б30С2Е1С	1	21	4	Б	70	21	26	7	5	3	ЕПРЧ	0.5	120	216	86	2						36
					30С		22	28									65	4						
					2Е		21	24									43	1						
					1С		22	26									22	1						
15	6	6С2Е2Б	1	24	6	С	75	24	26	4	4	1	СЧ	0.7	310	1860	1116	1						60
					2Е		23	24									372	1						
					2Б		24	26									372	2						
16	1.1	6Е2С2Б+0С	1	24	6	Е	75	24	26	4	4	1	ЕЧ	0.4	180	198	119	2	33					11
					2С		24	28									40	1						
					2Б		24	26									40	2						
					0С																			

подлесок: ИВК КРЛ Средний

Рекреационная х-ка., тип ландшафта - Закрыт. гориз. сомкн, эстетическая оценка - 3, санитарно-гигиен. оценка - Низкая, Устойчивые, проходимость - Плохая, просматриваемость - Средняя, стадия дигрессии - треб. незначит. регулир. рекреации

13 22.7 5Е30С2Б подрост: 10Е; (40); 7 м; 3 тыс.шт/га подлесок: Р КРЛ Средний

Рекреационная х-ка., тип ландшафта - Закрыт. гориз. сомкн, эстетическая оценка - 3, санитарно-гигиен. оценка - Низкая, Устойчивые, проходимость - Плохая, просматриваемость - Средняя, стадия дигрессии - треб. незначит. регулир. рекреации

Особенности: Состав неоднородный, Полнота неравномерная, Насажение разновозрастное, Тип леса варьирует

А.М. Кошаров



подрост: 10Е; (35); 4 м; 0.5 тыс.шт/га подлесок: ИВК КРЛ Средний

Рекреационная х-ка., тип ландшафта - Закрыт. гориз. сомкн, эстетическая оценка - 3, санитарно-гигиен. оценка - Низкая, Средней устойчивости, проходимость - Плохая, просматриваемость - Средняя, стадия дигрессии - треб. значит. регулир. рекреации

Особенности: Состав неоднородный, Полнота неравномерная, Насажение разновозрастное, Тип леса варьирует

подрост: 10Е; (35); 6 м; 2.5 тыс.шт/га подлесок: Р Редкий

Повреждения насаждения: Фитовредители, Сосна, Рак-серянка, Слабая поврежденность

Рекреационная х-ка., тип ландшафта - Закрыт. гориз. сомкн, эстетическая оценка - 1, санитарно-гигиен. оценка - Высокая, Повышенной устойчивости, проходимость - Средняя, просматриваемость - Средняя, стадия дигрессии - регулирование рекреации не требуется

Особенности: Состав неоднородный, Полнота неравномерная, Насажение разновозрастное, В выделе волокна

подлесок: Р Средний

Повреждения насаждения: Энтомовредители, Ель, Короед типограф, Сильная поврежденность

Рекреационная х-ка., тип ландшафта - Закрыт. гориз. сомкн, эстетическая оценка - 3, санитарно-гигиен. оценка - Средняя, Устойчивые, проходимость - Средняя, просматриваемость - Средняя, стадия дигрессии - треб. незначит. регулир. рекреации