

Приложение 2
к приказу Минприроды России
от 16.09.2016 № 480
Форма
"УТВЕРЖДАЮ"
Первый заместитель директора
департамента лесного хозяйства
Ярославской области



Хитров И.А.

"14" 11 2017 г.

Акт
лесопатологического обследования № 143
лесных насаждений Ярославского лесничества (лесопарка)
Ярославской области (субъекта Российской Федерации)

Способ лесопатологического обследования:

1. Визуальный
2. Инструментальный

Место проведения

| Участковое лесничество | Урочище (дача) | Квартал (кварталы) | Выдел (выделы) | Площадь, га |
|------------------------|----------------|-----------------------|----------------|-------------|
| Пригородное | | 93 | 11 | 6,4 |
| | | | | |
| | | | | |
| | | | | |

Лесопатологическое обследование проведено на общей площади 6,4 га.

1. Визуальное лесопатологическое обследование.*

Наземное

Дистанционное

1.1. На площади 6,4 га фактическая таксационная характеристика лесного насаждения соответствует (не соответствует) таксационному описанию (нужное подчеркнуть).

Причины несоответствия _____

Список участков с выявленными несоответствиями приведен в приложении 1 к настоящему Акту.

1.2. Лесные насаждения с нарушенной и утраченной устойчивостью выявлены на площади 6,4 га:

| Участковое лесничество | Урочище (дача) | Площадь, га | | Причина ослабления (гибели) |
|------------------------|----------------|----------------------------|----------------------------|-----------------------------|
| | | с нарушенной устойчивостью | с утраченной устойчивостью | |
| Пригородное | | 6,4 | | 820 |
| | | | | |
| | Итого | 6,4 | | |

Состояние обследованных лесных насаждений приведено в приложениях 1.1-1.4 к Акту в зависимости от метода проведения ЛПО.

1.3. В обследованных лесных участках прогнозируется:

| Прогноз | Площадь, га |
|--|-------------|
| Ослабление лесных насаждений | 6,4 |
| Усыхание лесных насаждений различной степени | |
| Развитие очагов вредных организмов | |

1.4. Обнаружено загрязнение лесного участка отходами и выбросами:

Промышленными

Бытовыми

| Вид загрязнения | Размеры загрязнения | | | Объем, кубм | Площадь загрязнения |
|-----------------|---------------------|-----------|-----------|-------------|---------------------|
| | длина, м | ширина, м | высота, м | | |
| | | | | | |
| | | | | | |

ЗАКЛЮЧЕНИЕ

Оценка текущего санитарного и лесопатологического состояния лесных насаждений, назначенные профилактические мероприятия по защите лесов, агитационные мероприятия: В квартале № 93 выделе № 11 на площади 6,4 га участкового лесничества Пригородное наблюдается усыхание насаждения, необходимо проведение инструментального обследования

Исполнитель работ по проведению лесопатологического обследования:

ФИО Кочевников И.С.

Подпись _____

Дата обследования

05.09.2017

*Раздел включается в акт, в случае проведения лесопатологического обследования визуальным способом.

2. Инструментальное обследование лесного участка.*

2.1. Фактическая таксационная характеристика лесного насаждения соответствует
(не соответствует) (нужное подчеркнуть) таксационному описанию. Причины несоответствия:

Ведомость лесных участков с выявленными несоответствиями таксационным описаниям
приведена в приложении I к Акту.

2.2. Состояние насаждений: с нарушенной устойчивостью
с утраченной устойчивостью

причины повреждения: Погодные условия, Погодные условия

стволовыми вредителями:

| Вид вредителя | Порода | Встречаемость (% заселенных деревьев) | Степень заселения (слабая, средняя, сильная) |
|---------------|--------|---------------------------------------|--|
| | | | |
| | | | |
| | | | |
| | | | |

Повреждено огнём:

| Вид пожара | Порода | Состояние корневых лап | | Состояние корневой шейки | | Подсушивание луба | |
|------------|--------|------------------------|-------------------------------------|--|-------------------------------------|--|-------------------------------------|
| | | % поврежденных корней | % деревьев с данным повреждением см | окоп корневой шейки по окружности (1/4; 2/4; 3/4; более 3/4) | % деревьев с данным повреждением см | по окружности (1/4; 2/4; 3/4; более 3/4) | % деревьев с данным повреждением см |
| | | | | | | | |
| | | | | | | | |
| | | | | | | | |
| | | | | | | | |

Поражено болезнями:

| Вид | Порода | Встречаемость (% заражённых деревьев) | Степень заражения (слабая, средняя, сильная) |
|-----|--------|---------------------------------------|--|
| | | | |
| | | | |
| | | | |
| | | | |

2.3. Выборке подлежат 10,1 % деревьев, 9,0 % от запаса

в том числе:

ослабленных _____ %,
сильно ослабленных _____ %,
усыхающих _____ %,
свежего сухостоя _____ %,
свежего ветровала: 0,9 %,
свежего бурелома _____ %,
старого ветровала: _____ %,
старого бурелома _____ %,
старого сухостоя 8,03 %,
аварийных _____ %.

(причины назначения)
(причины назначения)
(причины назначения)

820 ;
;
;
;

2.4. Полнота лесного насаждения после уборки деревьев, подлежащих рубке, составит 0,64
Критическая полнота для данной категории лесных насаждений составляет 0,3

ЗАКЛЮЧЕНИЕ

С целью предотвращения негативных процессов или снижения ущерба от их воздействия назначено:

| Участковое лесничество | Урочище (дача) | Квартал | Выдел | Площадь выдела, га | Вид мероприятия | Площадь мероприятия, га | Порода | Запас на выдел, куб.м | Крайние сроки проведения |
|------------------------|----------------|---------|-------|--------------------|-----------------|-------------------------|--------|-----------------------|--------------------------|
| Пригородное | | 93 | 11 | 6.4 | ВСП | 6,4 | С.Б | 166,4 | 2018 |

Ведомость перечета деревьев, назначенных в рубку, и лесного участка прилагаются (приложение 2 и 3 к Акту).

Меры по обеспечению возобновления:

естественное

Мероприятия, необходимые для предупреждения повреждения или поражения смежных насаждений
в смежных насаждения проводить лесопатологический надзор

Сведения для расчета степени повреждения:

год образования старого сухостоя 2013 ;
основная причина повреждения древесины 820 ;
дата проведения обследований 05.09.2017 ;

Исполнитель работ по проведению лесопатологического обследования:

ФИО Кочованов Н. Е. Подпись *Н. Е.*
Должность Ассистент
Организация ПКУ АО «Архангельское лесничество»

* Раздел включается в акт в случае проведения лесопатологического обследования обследования инструментальным способом.

* 820 - Погодные условия

Ведомость перечета деревьев назначенных в рубку
Временная пробная площадь

Субъект РФ Ярославская область
Лесничество (лесопарк) Ярославское Пригородное
Квартал 93 Выдел 11 Площадь, 6,4 га,
Номер очага вредных организмов _____ Размер пробной площади 6,40 га,

Таксационная характеристика:

тип леса СЧ состав 6С4Б возраст 75 бонитет 1
полнота 0,7 запас на га 290 возобновление естественное

Время и причина ослабления насаждения: _____ 2013 _____

Погодные условия, Погодные условия _____

Тип очага вредных организмов: эпизодический, хронический (подчеркнуть)
Фаза развития очага: начальная, нарастания численности, собственно вспышка, кризис
(подчеркнуть)

Состояние лесного насаждения, намечаемые мероприятия: _____ ослабленное _____
ВСП

Средневзвешенная категория состояния насаждения составляет _____ 1,71 _____

ВСП - Выборочная санитарная рубка

Исполнитель работ по проведению лесопатологического обследования:

Дата составления документа: 13.11.2017 Телефон _____

ФИО Кашованов И.С. Подпись И
Должность д.с.и.ч.и.и.
Организация ГКУ ЯО, Ярославское лесничество

ВЕДОМОСТЬ ПЕРЕЧЕТА ДЕРЕВЬЕВ

Порода: Сосна

| Ступени толщины, см | Количество деревьев по категориям состояния, шт. | | | | | | | | | | | | | | | | Всего деревьев по ступеням толщины | | |
|---------------------------|--|------|-----|----|---|----|---|----|----|-----|-------------------|----|----|-------------------|----|----|------------------------------------|-------------------------------|-----|
| | I | II | III | IV | | V | | VI | | | ветровал, бурелом | | | аварийные деревья | | | шт. | в том числе подлежат рубке, % | |
| | | | | НЗ | З | НЗ | З | НЗ | З | О | НЗ | З | О | НЗ | З | О | | | |
| 1 | 2 | 3 | 4 | 5 | 6 | 7 | 8 | 9 | 10 | 11 | 12 | 13 | 14 | 15 | 16 | 17 | 18 | 19 | |
| 8 | | | | | | | | | | | | | | | | | | | |
| 12 | | | | | | | | | | | | | | | | | | | |
| 16 | | | | | | | | | | | | | | | | | | | |
| 20 | 111 | 112 | | | | | | | | | | | | | | | | | |
| 24 | 198 | 167 | | | | | | | | 21 | | | | 1 | | | | 245 | 9 |
| 28 | 299 | 132 | | | | | | | | 23 | | | | 2 | | | | 390 | 6 |
| 32 | 190 | 131 | | | | | | | | 43 | | | | | | | | 474 | 9 |
| 36 | 89 | 32 | | | | | | | | 34 | | | | | | | | 355 | 10 |
| 40 | 61 | 17 | | | | | | | | 12 | | | | | | | | 133 | 9 |
| 44 | | | | | | | | | | 7 | | | | | | | | 85 | 8 |
| 48 | | | | | | | | | | | | | | | | | | | |
| 52 | | | | | | | | | | | | | | | | | | | |
| 56 | | | | | | | | | | | | | | | | | | | |
| 60 | | | | | | | | | | | | | | | | | | | |
| Итого число стволов, шт. | 948 | 591 | | | | | | | | 140 | | | | 3 | | | | 1682 | 8,5 |
| Итого, % от числа стволов | 31,4 | 19,6 | | | | | | | | 4,6 | | | | 3 | | | | 56 | 4,7 |
| Итого запас, кубм | 695 | 383 | | | | | | | | 101 | | | | 1 | | | | 1180 | 5,4 |
| Итого, % от запаса | 36,4 | 20,0 | | | | | | | | 5,3 | | | | 0 | | | | 62 | 5,4 |

Порода: Береза

| Ступени толщины, см | Количество деревьев по категориям состояния, шт. | | | | | | | | | | | | | | | | Всего деревьев по ступеням толщины | | |
|---------------------------|--|------|-----|----|---|----|---|----|----|-----|-------------------|----|----|-------------------|----|----|------------------------------------|-------------------------------|------|
| | I | II | III | IV | | V | | VI | | | ветровал, бурелом | | | аварийные деревья | | | шт. | в том числе подлежат рубке, % | |
| | | | | НЗ | З | НЗ | З | НЗ | З | О | НЗ | З | О | НЗ | З | О | | | |
| 1 | 2 | 3 | 4 | 5 | 6 | 7 | 8 | 9 | 10 | 11 | 12 | 13 | 14 | 15 | 16 | 17 | 18 | 19 | |
| 8 | | | | | | | | | | | | | | | | | | | |
| 12 | | | | | | | | | | | | | | | | | | | |
| 16 | 32 | 21 | | | | | | | | | | | | | | | | | |
| 20 | 121 | 45 | | | | | | | | 12 | | | | 3 | | | | 68 | 22 |
| 24 | 238 | 129 | | | | | | | | 34 | | | | 12 | | | | 212 | 22 |
| 28 | 216 | 109 | | | | | | | | 47 | | | | 19 | | | | 433 | 15 |
| 32 | 145 | 45 | | | | | | | | 21 | | | | 7 | | | | 353 | 8 |
| 36 | 77 | | | | | | | | | 8 | | | | | | | | 198 | 4 |
| 40 | | | | | | | | | | | | | | | | | | 77 | |
| 44 | | | | | | | | | | | | | | | | | | | |
| 48 | | | | | | | | | | | | | | | | | | | |
| 52 | | | | | | | | | | | | | | | | | | | |
| 56 | | | | | | | | | | | | | | | | | | | |
| Итого число стволов, шт. | 829 | 349 | | | | | | | | 122 | | | | 41 | | | | 1341 | 12,2 |
| Итого, % от числа стволов | 27,4 | 11,5 | | | | | | | | 4,0 | | | | 41,0 | | | | 44 | 5,4 |
| Итого запас, кубм | 483 | 177 | | | | | | | | 52 | | | | 17 | | | | 729 | 3,6 |
| Итого, % от запаса | 25,3 | 9,3 | | | | | | | | 2,7 | | | | 0,9 | | | | 38 | 3,6 |

Итоговая

| Ступени толщины, см | Количество деревьев по категориям состояния, шт. | | | | | | | | | | | | | | | | Всего деревьев по ступеням толщины | |
|---------------------------|--|------|-----|----|---|----|---|----|----|-----|-------------------|----|-----|-------------------|----|----|------------------------------------|-------------------------------|
| | I | II | III | IV | | V | | VI | | | ветровал, бурелом | | | аварийные деревья | | | шт. | в том числе подлежат рубке, % |
| | | | | НЗ | З | НЗ | З | НЗ | З | О | НЗ | З | О | НЗ | З | О | | |
| | 2 | 3 | 4 | 5 | 6 | 7 | 8 | 9 | 10 | 11 | 12 | 13 | 14 | 15 | 16 | 17 | 18 | 19 |
| 1 | | | | | | | | | | | | | | | | | | |
| 8 | | | | | | | | | | | | | | | | | | |
| 12 | | | | | | | | | | | | | | | | | | |
| 16 | 32 | 21 | | | | | | | | | | | | | | | | |
| 20 | 232 | 157 | | | | | | | | 12 | | | 3 | | | | 68 | 22 |
| 24 | 436 | 296 | | | | | | | | 55 | | | 13 | | | | 457 | 15 |
| 28 | 515 | 241 | | | | | | | | 70 | | | 21 | | | | 823 | 11 |
| 32 | 335 | 176 | | | | | | | | 64 | | | 7 | | | | 827 | 9 |
| 36 | 166 | 32 | | | | | | | | 42 | | | | | | | 553 | 8 |
| 40 | 61 | 17 | | | | | | | | 12 | | | | | | | 210 | 6 |
| 44 | | | | | | | | | | 7 | | | | | | | 85 | 8 |
| 48 | | | | | | | | | | | | | | | | | | |
| 52 | | | | | | | | | | | | | | | | | | |
| 56 | | | | | | | | | | | | | | | | | | |
| 60 | | | | | | | | | | | | | | | | | | |
| Итого число стволов, шт. | 1777 | 940 | | | | | | | | 262 | | | 44 | | | | 3023 | 10,1 |
| Итого, % от числа стволов | 58,8 | 31,1 | | | | | | | | 8,7 | | | 1,5 | | | | 100 | 10,1 |
| Итого запас, кубм | 1178 | 560 | | | | | | | | 153 | | | 18 | | | | 1909 | 9,0 |
| Итого, % от запаса | 61,7 | 29,3 | | | | | | | | 8,0 | | | 0,9 | | | | 100 | 9,0 |

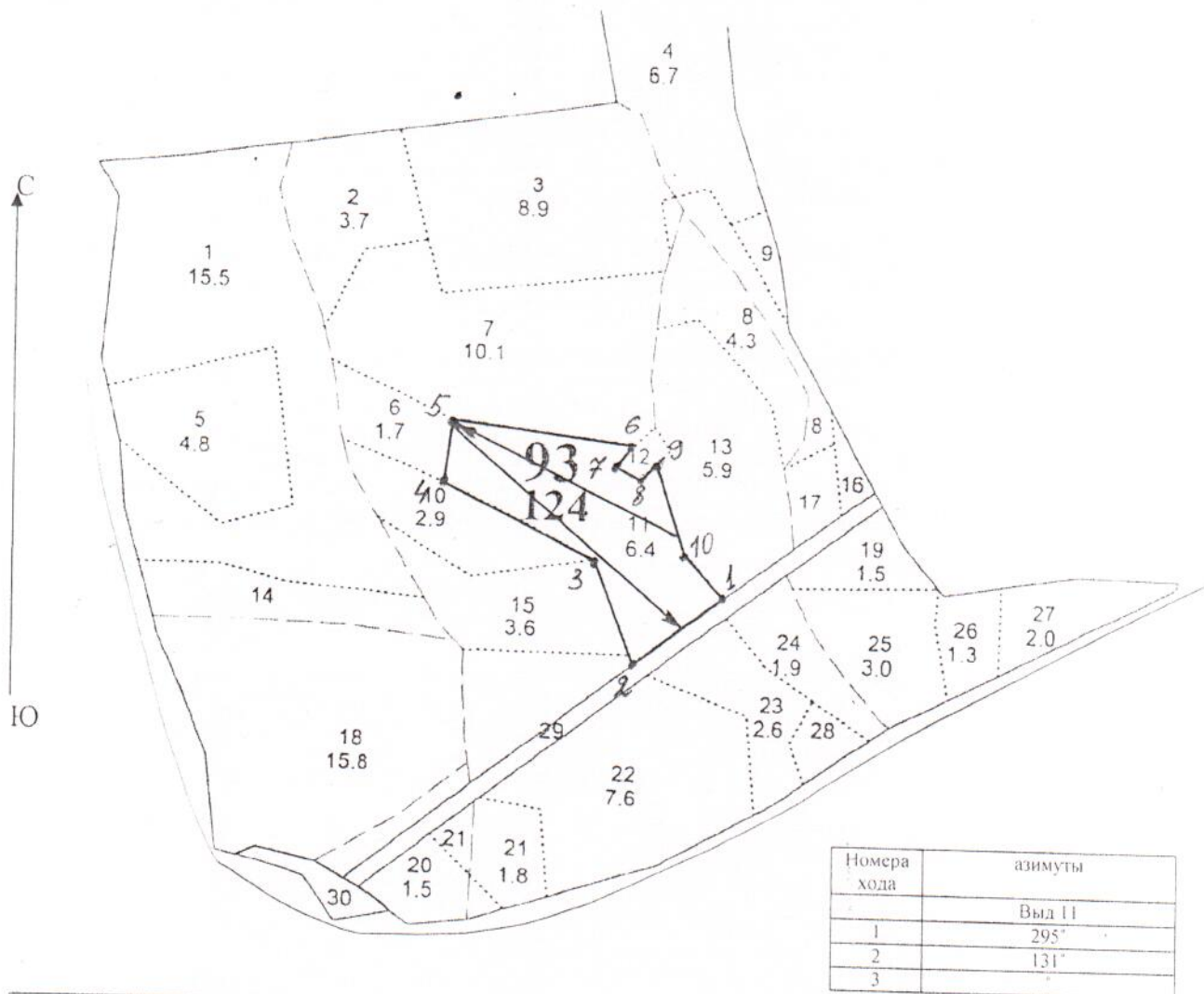
Примечание: НЗ - незаселенное, З - заселенное, О - оработанное вредителями.
Средняя по породе: Сосна-1,69; Береза-1,75

Абрис участка

ГКУ "Ярославское лесничество" "Пригородное участковое лесничество".

Квартал 93, выд. 11 пл. 6,4 га.

Масштаб 1:10 000



| № | Координаты точки | Румб | Расстояние м. | № | Координаты точки | Румб | Расстояние м. |
|---|---------------------------------|--------|---------------|----|----------------------------------|--------|---------------|
| 1 | N 57°25'82,3" E 040°16'24,9" | ЮЗ 51° | 169 | 6 | N 57°25'94,2" E 040°16'10,6" | ЮЗ 26° | 45 |
| 2 | N 57°25'76,9" E 040°16'11,2" | СЗ 21° | 165 | 7 | N 57°25'92,9" E 040°15'08,4" | ЮВ 61° | 33 |
| 3 | N 57°25'85,4" E 040°16'05,3" | СЗ 65° | 245 | 8 | N 57°25'91,9" E 040°16'12,0" | СВ 56° | 38 |
| 4 | N 57°25'91,3" E 040°15'82,9" | СВ 6° | 96 | 9 | N 57°25'93,4" E 040°16'14,9" | ЮВ 18° | 140 |
| 5 | N 57°25'96,5" E 040°15'84,2" | ЮВ 84° | 260 | 10 | N 57°25'98,1" E 040°16'04,0 " | ЮВ 45° | 82 |

Условные обозначения: — граница участка —> ходовая линия

Исполнитель работ по проведению лесопатологических обследований
 ФИО Коновалов И.Е. Подпись *[Signature]*
 Дата составления документа 13.11.2017 Телефон _____

