

Приложение 2
к приказу Минприроды России
от 16.09.2016 № 480

Форма

"УТВЕРЖДАЮ"

Первый заместитель директора
департамента лесного хозяйства
Ярославской области



Хитров И.А.

"14" 11 2017 г.

Акт
лесопатологического обследования № 142
лесных насаждений Ярославского лесничества (лесопарка)
Ярославской области (субъекта Российской Федерации)

Способ лесопатологического обследования:

- 1. Визуальный
- 2. Инструментальный

Место проведения

Участковое лесничество	Урочище (дача)	Квартал (кварталы)	Выдел (выделы)	Площадь, га
Пригородное		93	7	10,1

Лесопатологическое обследование проведено на общей площади 10,1 га.

1. Визуальное лесопатологическое обследование.*

Наземное

Дистанционное

1.1. На площади 10,1 га фактическая таксационная характеристика лесного насаждения соответствует (не соответствует) таксационному описанию (нужное подчеркнуть).

Причины несоответствия _____

Список участков с выявленными несоответствиями приведен в приложении 1 к настоящему Акту.

1.2. Лесные насаждения с нарушенной и утраченной устойчивостью выявлены на площади 10,1 га:

Участковое лесничество	Урочище (дача)	Площадь, га		Причина ослабления (гибели)
		с нарушенной устойчивостью	с утраченной устойчивостью	
Пригородное		10,1		820
	Итого	10,1		

Состояние обследованных лесных насаждений приведено в приложениях 1.1-1.4 к Акту в зависимости от метода проведения ЛПО.

1.3. В обследованных лесных участках прогнозируется:

Прогноз	Площадь, га
Ослабление лесных насаждений	10,1
Усыхание лесных насаждений различной степени	
Развитие очагов вредных организмов	

1.4. Обнаружено загрязнение лесного участка отходами и выбросами:

Промышленными

Бытовыми

Вид загрязнения	Размеры загрязнения			Объем, кубм	Площадь загрязнения
	длина, м	ширина, м	высота, м		

ЗАКЛЮЧЕНИЕ

Оценка текущего санитарного и лесопатологического состояния лесных насаждений, назначенные профилактические мероприятия по защите лесов, агитационные мероприятия: В квартале № 93 выделе № 7 на площади 10,1 га участкового лесничества Пригородное наблюдается усыхание насаждения, необходимо проведение инструментального обследования

Исполнитель работ по проведению лесопатологического обследования:

ФИО Ковалов Н. Е.

Подпись _____

Дата обследования

05.09.2017

*Раздел включается в акт, в случае проведения лесопатологического обследования визуальным способом.

2. Инструментальное обследование лесного участка.*

2.1. Фактическая таксационная характеристика лесного насаждения соответствует
(не соответствует) (нужное подчеркнуть) таксационному описанию. Причины несоответствия:

Ведомость лесных участков с выявленными несоответствиями таксационным описаниям приведена в приложении 1 к Акту.

2.2. Состояние насаждений: с нарушенной устойчивостью
с утраченной устойчивостью

причины повреждения:
Погодные условия, Погодные условия

стволовыми вредителями:

Вид вредителя	Порода	Встречаемость (% заселенных деревьев)	Степень заселения (слабая, средняя, сильная)
Заболонник берёзовый	Берёза	4	слабая

Повреждено огнём:

Вид пожара	Порода	Состояние корневых лап		Состояние корневой шейки		Подсушивание дуба	
		% поврежденных огнём корней	% деревьев с данным повреждением см	ожег корневой шейки по окружности (1/4; 2/4; 3/4; более 3/4)	% деревьев с данным повреждением см	по окружности (1/4; 2/4; 3/4; более 3/4)	% деревьев с данным повреждением см

Поражено болезнями:

Вид	Порода	Встречаемость (% заражённых деревьев)	Степень заражения (слабая, средняя, сильная)

2.3. Выборке подлежит в том числе:

ослабленных 9,79 % деревьев, 7,5 % от запаса
 сильно ослабленных _____ %, (причины назначения)
 усыхающих _____ %, (причины назначения)
 свежего сухостоя 0,7 %, (причины назначения)
 свежего ветровала: 1,1 %, _____ %
 свежего бурелома _____ %
 старого ветровала: _____ %
 старого бурелома _____ %
 старого сухостоя 5,62 %, _____ %
 аварийных _____ %

820 ;

2.4. Полнота лесного насаждения после уборки деревьев, подлежащих рубке, составит _____
Критическая полнота для данной категории лесных насаждений составляет _____

0,65
0,3

ЗАКЛЮЧЕНИЕ

С целью предотвращения негативных процессов или снижения ущерба от их воздействия назначено:

Участковое лесничество	Урочище (дача)	Квартал	Выдел	Площадь выдела, га	Вид мероприятия	Площадь мероприятия, га	Порода	Запас на выдел, куб.м	Крайние сроки проведения
Пригородное		93	7	10,1	ВСП	10,1	С.Б	219,2	2018

Ведомость перечета деревьев, назначенных в рубку, и лесного участка прилагаются (приложение 2 и 3 к Акту).

Меры по обеспечению возобновления:

естественное

Мероприятия, необходимые для предупреждения повреждения или поражения смежных насаждений
в смежных насаждения проводить лесопатологический надзор

Сведения для расчета степени повреждения:

год образования старого сухостоя

2013

основная причина повреждения древесины

820

дата проведения обследований

05.09.2017

Исполнитель работ по проведению лесопатологического обследования:

ФИО

Кешляков ИЕ

Подпись

ИЕ

Должность

лесничий

Организация

МКУ ДО «Арславенское лесничество»

* Раздел включается в акт в случае проведения лесопатологического обследования инструментальным способом.

* 820 - Погодные условия

Ведомость перечета деревьев назначенных в рубку
Временная пробная площадь

Субъект РФ Ярославская область
Лесничество (лесопарк) Ярославское Пригородное
Квартал 93 Выдел 7 Площадь, 10,1 га,
Номер очага вредных организмов _____ Размер пробной площади 10,10 га,

Таксационная характеристика:

тип леса СЧ состав 5С5Б возраст 75 бонитет 1
полнота 0,7 запас на га 290 возобновление естественное

Время и причина ослабления насаждения: _____ 2013

Погодные условия, Погодные условия _____

Тип очага вредных организмов: _____ эпизодический, хронический (подчеркнуть)
Фаза развития очага: _____ начальная, нарастания численности, собственно вспышка, кризис
(подчеркнуть)

Состояние лесного насаждения, намечаемые мероприятия: _____ ослабленное
ВСП

Средневзвешенная категория состояния насаждения составляет _____ 1,73

ВСП - Выборочная санитарная рубка

Исполнитель работ по проведению лесопатологического обследования:

Дата составления документа: 13.11.2017 Телефон _____

ФИО Кашин В. И. Подпись _____
Должность начальник
Организация НКУ ДО, Ярославское лесничество

ВЕДОМОСТЬ ПЕРЕЧЕТА ДЕРЕВЬЕВ

Порода: Сосна

Ступени толщины, см	Количество деревьев по категориям состояния, шт.																Всего деревьев по ступеням толщины		
	I	II	III	IV		V		VI			ветровал, бурелом			аварийные деревья			шт.	в том числе подлежат рубке, %	
				НЗ	З	НЗ	З	НЗ	З	О	НЗ	З	О	НЗ	З	О			
1	2	3	4	5	6	7	8	9	10	11	12	13	14	15	16	17	18	19	
8																			
12																			
16	65	34								32									
20	232	112					8		11	65							131	24	
24	543	212					9		8	54							428	20	
28	245	121					12		5	12							826	9	
32	110	98					3			9							395	7	
36	65	2															220	5	
40																	67		
44																			
48																			
52																			
56																			
60																			
Итого число стволов, шт.	1260	579					32		196								2067	11,0	
Итого, % от числа стволов	31,1	14,3					0,8		4,8								51	5,6	
Итого запас, кбм	677	312					17		77								1083	4,1	
Итого, % от запаса	29,1	13,4					0,7		3,3								47	4,1	

Порода: Береза

Ступени толщины, см	Количество деревьев по категориям состояния, шт.																Всего деревьев по ступеням толщины		
	I	II	III	IV		V		VI			ветровал, бурелом			аварийные деревья			шт.	в том числе подлежат рубке, %	
				НЗ	З	НЗ	З	НЗ	З	О	НЗ	З	О	НЗ	З	О			
1	2	3	4	5	6	7	8	9	10	11	12	13	14	15	16	17	18	19	
8																			
12																			
16	23									22			2				47	51	
20	156	145							46				18				365	18	
24	221	219							14				11				465	5	
28	345	189							12				15				561	5	
32	112	110							9				7				238	7	
36	101	87							8								196	4	
40	66	33							5								104	5	
44	12																12		
48																			
52																			
56																			
Итого число стволов, шт.	1036	783							116				53				1988	8,5	
Итого, % от числа стволов	25,5	19,3							2,9				53,0				49	4,2	
Итого запас, кбм	677	488							54				25				1245	3,4	
Итого, % от запаса	29,1	21,0							2,3				1,1				53	3,4	

Итоговая

Ступени толщины, см	Количество деревьев по категориям состояния, шт.																Всего деревьев по ступеням толщины	
	I	II	III	IV		V		VI			ветровал, бурелом			аварийные деревья			шт.	в том числе подлежат рубке, %
				НЗ	З	НЗ	З	НЗ	З	О	НЗ	З	О	НЗ	З	О		
	2	3	4	5	6	7	8	9	10	11	12	13	14	15	16	17	18	19
1																		
8																		
12																		
16	88	34								54			2				178	31
20	388	257					8		11	111			18				793	19
24	764	431					9		8	68			11				1291	7
28	590	310					12		5	24			15				956	6
32	222	208					3			18			7				458	6
36	166	89								8							263	3
40	66	33								5							104	5
44	12																12	
48																		
52																		
56																		
60																		
Итого число стволов, шт.	2296	1362					32		312			53					4055	9,8
Итого, % от числа стволов	56,6	33,6					0,8		7,7			1,3					100	9,8
Итого запас, кубм	1354	800					17		131			25					2327	7,5
Итого, % от запаса	58,2	34,4					0,7		5,6			1,1					100	7,5

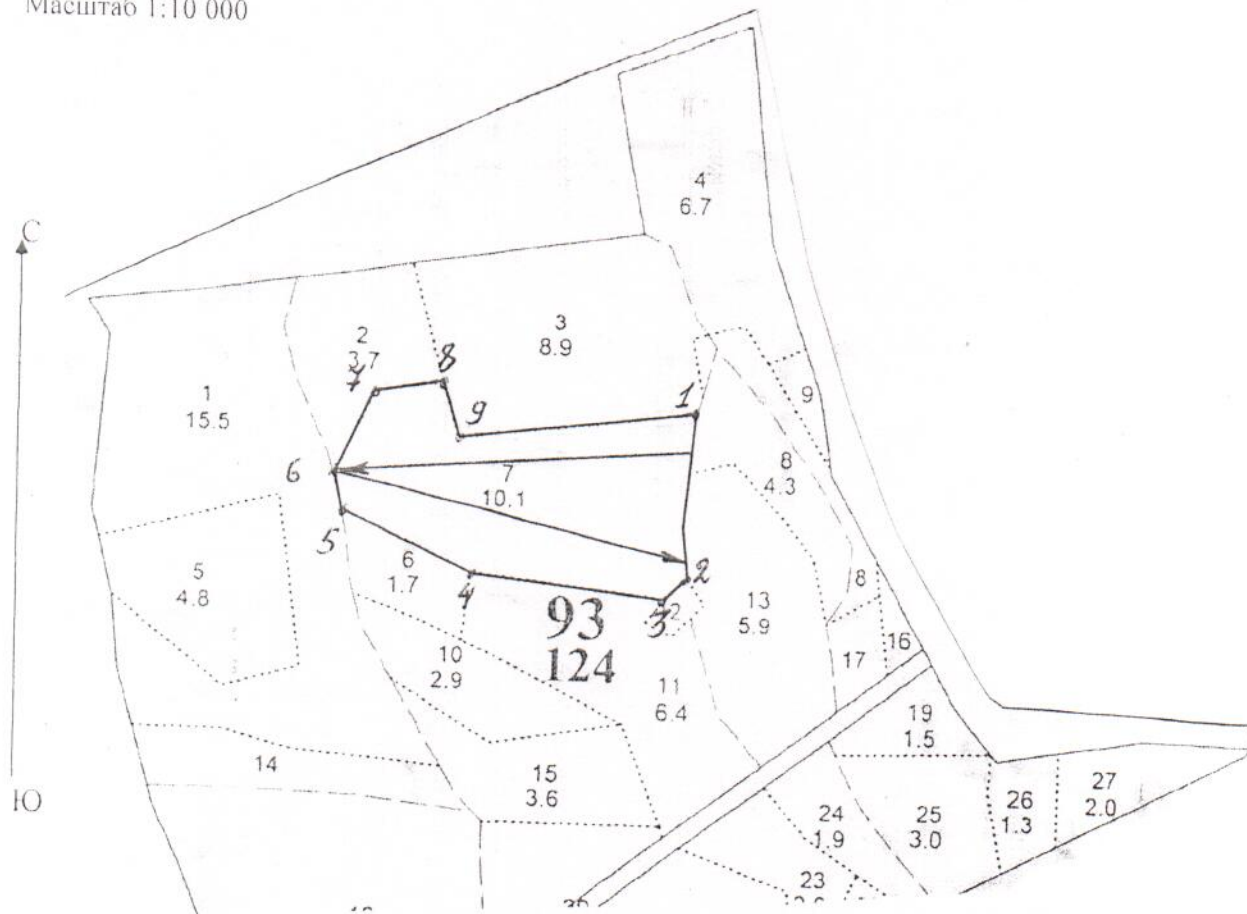
Примечание: НЗ - незаселенное, З - заселенное, О - отработанное вредителями.
Средняя по породе: Сосна-1,72; Береза-1,73

Абрис участка

ГКУ "Ярославское лесничество" "Пригородное участковое лесничество".

Квартал 93, выд. 7 пл.10,1 га.

Масштаб 1:10 000



Номера хода	азимуты
	Выд 7
1	265°
2	102°
3	

№	Координаты точки	Румб	Расстояние м.	№	Координаты точки	Румб	Расстояние м.
1	N 57°26'08,8" E 040°16'15,4"	ЮЗ 2°	225	6	N 57°26'03,6" E 040°15'64,8 "	СВ 23°	124
2	N 57°25'96,2" E 040°16'14,1"	ЮЗ 40°	45	7	N 57°26'10,0" E 040°15'71,8"	СВ 77°	100
3	N 57°25'94,2 " E 040°16'10,6"	СЗ 84°	265	8	N 57°26'10,4" E 040°16'80,1"	ЮВ 16°	83
4	N 57°25'96,5 " E 040°15'84,2"	СЗ 66°	191	9	N 57°26'06,5" E 040°16'82,1"	СВ 81°	327
5	N 57°26'01,1 " E 040°15'65,9 "	СЗ 19°	56				

Условные обозначения: — граница участка —> ходовая линия

Исполнитель работ по проведению лесопатологических обследований
 ФИО Коновалов И.Е. Подпись *И.Е. Коновалов*
 Дата составления документа 13.11.2017 Телефон _____

Участков лесничество: 000 Ярлестех

№ выдела	Площадь	Состав. Подrost, подлесок, покров, почва, рельеф, особенности выдела. Отметка о порослевом проиcхе. Наименование категорией нецелевой земель. Хар. лесных культур.	Ярус	Высота	Элемент леса	Возраст	Высота	Диаметр	Класс	Группа	Бонитет	Тип леса	Категория зашитности: Лесопарковые зоны			Класс	Запас на выделе, кмб			Хозяйственные мероприятия			
													Полнота	Запас сыро-раст. леса, кмб	Запас на выделе, кмб		сухостоя (старого)	еди-нич. дер	релин		Захламленность		
1	2	3	4	5	6	7	8	9	10	11	12	13	14	15	16	17	18	19	20	21	22	23	24
5	4.8	5Б5ОС+E	1	21	5Б	45	21	20	5	4	1	ЕКИС	0.8	190	912	456	2	456	2	24			
					5ОС			21				С3											
					Е																		

подлесок: Р ЧР КРЛ Средний

Культурн.: год создания л/к - 1968, состояние - Погибшие, причина- Загущение листовыми породами

Рекреационная х-ка; тип ландшафта - Закрыт. гориз. сомкн, эстетическая оценка - 2, санитарно-гигиен. оценка - Высокая, Повышенной устойчивости, проходимость - Средняя, просматриваемость - Средняя, стадия дигрессии - регулирование рекреации не требуется

Особенности: Состав неоднородный, Полнота неравномерная

6 1.7 6С1ЕЗБ+ОС

1 23 6С 75 23 26 4 4 1 СЧ 0.7 290 493 296 1 8

1Е 23 26 А3 49 1

3Б 24 24 148 2

ОС

подрост: 10Е; (35); 5 м; 1 тыс.шт/га

Рекреационная х-ка; тип ландшафта - Закрыт. гориз. сомкн, эстетическая оценка - 1, санитарно-гигиен. оценка - Высокая, Повышенной устойчивости, проходимость - Средняя, просматриваемость - Средняя, стадия дигрессии - регулирование рекреации не требуется

Особенности: Состав неоднородный, Полнота неравномерная, ТЛУ варьирует

7 10.1 5С5Б+E+ОС

1 23 5С 75 23 24 4 4 1 СЧ 0.7 290 2929 1464 1 50

5Б 23 20 А3 1464 2

Е ОС

подрост: 10Е; (35); 5 м; 1 тыс.шт/га

Повреждения насаждения; Фитовредители, Сосна, Рак-серянка, Слабая поврежденность

Рекреационная х-ка; тип ландшафта - Закрыт. гориз. сомкн, эстетическая оценка - 1, санитарно-гигиен. оценка - Высокая, Повышенной устойчивости, проходимость - Средняя, просматриваемость - Средняя, стадия дигрессии - регулирование рекреации не требуется

Особенности: Состав неоднородный, Полнота неравномерная, ТЛУ варьирует

8 4.3 7Б1ОС1Е1С

1 25 7Б 75 25 26 8 6 2 ЕКИС 0.7 220 946 662 2 22

1ОС 25 30 С3 95 4

1Е 24 26 95 1

1С 25 28 95 1

10Е 2 16 10Е 50 16 14 0.3

подлесок: КРЛ ЛЩ Редкий

Рекреационная х-ка; тип ландшафта - Закрыт. гориз. сомкн, эстетическая оценка - 1, санитарно-гигиен. оценка - Высокая, Повышенной устойчивости, проходимость - Средняя, просматриваемость - Средняя, стадия дигрессии - регулирование рекреации не требуется

Особенности: Состав неоднородный, Полнота неравномерная, Насаждение разновозрастное, ТЛУ варьирует



М.М.М.М. Камбала