

Приложение 2
к приказу Минприроды России
от 16.09.2016 № 480

Форма
"УТВЕРЖДАЮ"

Первый заместитель директора
департамента лесного хозяйства
Ярославской области



Хитров И.А.

"14" 11 2017 г.

Акт
лесопатологического обследования № 141
лесных насаждений Ярославского лесничества (лесопарка)
Ярославской области (субъекта Российской Федерации)

Способ лесопатологического обследования:

1. Визуальный
2. Инструментальный

Место проведения

Участковое лесничество	Урочище (дача)	Квартал (кварталы)	Выдел (выделы)	Площадь, га
Пригородное		93	3	8,9

Лесопатологическое обследование проведено на общей площади 8,9 га.

1. Визуальное лесопатологическое обследование.*

Наземное

Дистанционное

1.1. На площади 8,9 га фактическая таксационная характеристика лесного насаждения соответствует (не соответствует) таксационному описанию (нужное подчеркнуть).

Причины несоответствия _____

Список участков с выявленными несоответствиями приведен в приложении I к настоящему Акту.

1.2. Лесные насаждения с нарушенной и утраченной устойчивостью выявлены на площади 8,9 га:

Участковое лесничество	Урочище (дача)	Площадь, га		Причина ослабления (гибели)
		с нарушенной устойчивостью	с утраченной устойчивостью	
Пригородное		8,9		820
	Итого	8,9		

Состояние обследованных лесных насаждений приведено в приложениях 1.1-1.4 к Акту в зависимости от метода проведения ЛПО.

1.3. В обследованных лесных участках прогнозируется:

Прогноз	Площадь, га
Ослабление лесных насаждений	8,9
Усыхание лесных насаждений различной степени	
Развитие очагов вредных организмов	

1.4. Обнаружено загрязнение лесного участка отходами и выбросами:

Промышленными

Бытовыми

Вид загрязнения	Размеры загрязнения			Объем, кубм	Площадь загрязнения
	длина, м	ширина, м	высота, м		

ЗАКЛЮЧЕНИЕ

Оценка текущего санитарного и лесопатологического состояния лесных насаждений, назначенные профилактические мероприятия по защите лесов, агитационные мероприятия: В квартале № 97 выделе № 3 на площади 8,9 га участкового лесничества Пригородное
наблюдается усыхание насаждения, необходимо проведение инструментального обследования

Исполнитель работ по проведению лесопатологического обследования:

ФИО Кеменов С.С.

Подпись 

Дата обследования 05.09.2017

*Раздел включается в акт, в случае проведения лесопатологического обследования визуальным способом.

2. Инструментальное обследование лесного участка.*

2.1. Фактическая таксационная характеристика лесного насаждения соответствует
(не соответствует) (нужное подчеркнуть) таксационному описанию. Причины несоответствия:

Ведомость лесных участков с выявленными несоответствиями таксационным описаниям приведена в приложении 1 к Акту.

2.2. Состояние насаждений: с нарушенной устойчивостью
с утраченной устойчивостью

причины повреждения:
Погодные условия, короедом-типографом

стволовыми вредителями:

Вид вредителя	Порода	Встречаемость (% заселенных деревьев)	Степень заселения (слабая, средняя, сильная)
Короед-типограф	Ель	5	слабая

Повреждено огнём:

Вид пожара	Порода	Состояние корневых лап		Состояние корневой шейки		Подсушивание луба	
		% поврежденных огнём корней	% деревьев с данным повреждением см	ожог корневой шейки по окружности (1/4; 2/4; 3/4; более 3/4)	% деревьев с данным повреждением см	по окружности (1/4; 2/4; 3/4; более 3/4)	% деревьев с данным повреждением см

Поражено болезнями:

Вид	Порода	Встречаемость (% заражённых деревьев)	Степень заражения (слабая, средняя, сильная)

2.3. Выборке подлежит 11,5 % деревьев, 9,7 % от запаса

в том числе:

ослабленных %, (причины назначения) 820 ;
 сильно ослабленных %, (причины назначения) 343,358 ;
 усыхающих %, (причины назначения)

--	--	--

 ;
 свежего сухостоя 0,6 %;
 свежего ветровала: %;
 свежего бурелома %;
 старого ветровала: %;
 старого бурелома %;
 старого сухостоя 9,11 %;
 аварийных %.

2.4. Полнота лесного насаждения после уборки деревьев, подлежащих рубке, составит 0,63
Критическая полнота для данной категории лесных насаждений составляет 0,3

ЗАКЛЮЧЕНИЕ

С целью предотвращения негативных процессов или снижения ущерба от их воздействия назначено:

Участковое лесничество	Урочище (дача)	Квартал	Выдел	Площадь выдела, га	Вид мероприятия	Площадь мероприятия, га	Порода	Запас на выдел, куб.м	Крайние сроки проведения
Пригородное		93	3	8,9	ВСП	8,9	С.Е.Б.О С	233,2	2018

Ведомость перечета деревьев, назначенных в рубку, и лесного участка прилагаются (приложение 2 и 3 к Акту).

Меры по обеспечению возобновления:


естественное

Мероприятия, необходимые для предупреждения повреждения или поражения смежных насаждений
в смежных насаждения проводить лесопатологический надзор

Сведения для расчета степени повреждения:

год образования старого сухостоя 2013 ;
основная причина повреждения древесины 820 ;
дата проведения обследований _____ ;

Исполнитель работ по проведению лесопатологического обследования:

ФИО Кашапов И. Е. Подпись 
Должность Инженер
Организация ФКУ АО «Арславское лесничество»

* Раздел включается в акт в случае проведения лесопатологического обследования инструментальным способом.

* 820 - Погодные условия

Ведомость перечета деревьев назначенных в рубку
Временная пробная площадь

Субъект РФ Ярославская область
Лесничество (лесопарк) Ярославское Пригородное
Квартал 93 Выдел 3 Площадь, 8,9 га,
Номер очага вредных организмов _____ Размер пробной площади 8,90 га,

Таксационная характеристика:

тип леса СЧ состав 5СЗЕ2Б1ОС возраст 75 бонитет 1
полнота 0,7 запас на га 270 возобновление существенно

Время и причина ослабления насаждения: _____ 2013 _____

Погодные условия, короедом-типографом _____

Тип очага вредных организмов: эпизодический, хронический (подчеркнуть)
Фаза развития очага: начальная, нарастания численности, собственно вспышка, кризис
(подчеркнуть)

Состояние лесного насаждения, намечаемые мероприятия: _____ ослабленное _____
ВСП

Средневзвешенная категория состояния насаждения составляет _____ 1,80 _____

ВСП - Выборочная санитарная рубка

Исполнитель работ по проведению лесопатологического обследования:

Дата составления документа: 13.11.2017 Телефон _____

ФИО Кашованов А.Е. Подпись А.Е.
Должность Инженер
Организация МКУ ЯО, Ярославское лесничество

ВЕДОМОСТЬ ПЕРЕЧЕТА ДЕРЕВЬЕВ

Порода: Сосна

Ступени толщины, см	Количество деревьев по категориям состояния, шт.																Всего деревьев по ступеням толщины		
	I	II	III	IV		V		VI			ветровал, бурелом			аварийные деревья			шт.	в том числе подлежат рубке, %	
				НЗ	З	НЗ	З	НЗ	З	О	НЗ	З	О	НЗ	З	О			
1	2	3	4	5	6	7	8	9	10	11	12	13	14	15	16	17	18	19	
8																			
12																			
16	69	64								64							197	32	
20	363	156								99							618	16	
24	697	126								65							888	7	
28	332	96								43							471	9	
32	123	45								21							189	11	
36																			
40																			
44																			
48																			
52																			
56																			
60																			
Итого число стволов, шт.	1584	487								292							2363	12,4	
Итого, % от числа стволов	33,8	10,4								6,2							50	6,2	
Итого запас, кубм	783	222								119							1124	5,2	
Итого, % от запаса	34,1	9,7								5,2							49	5,2	

Порода: Ель

Ступени толщины, см	Количество деревьев по категориям состояния, шт.																Всего деревьев по ступеням толщины		
	I	II	III	IV		V		VI			ветровал, бурелом			аварийные деревья			шт.	в том числе подлежат рубке, %	
				НЗ	З	НЗ	З	НЗ	З	О	НЗ	З	О	НЗ	З	О			
1	2	3	4	5	6	7	8	9	10	11	12	13	14	15	16	17	18	19	
8																			
12																			
16	121	77					6			34							238	17	
20	213	111					12			26							362	10	
24	267	89					11			21							388	8	
28	128	65					4			8							205	6	
32																			
36																			
40																			
44																			
48																			
52																			
56																			
Итого число стволов, шт.	729	342					33			89							1193	10,2	
Итого, % от числа стволов	15,5	7,3					0,7			1,9							25	2,6	
Итого запас, кубм	318	142					13			31							504	1,9	
Итого, % от запаса	13,9	6,2					0,6			1,3							22	1,9	

Порода: Береза

Ступени толщины, см	Количество деревьев по категориям состояния, шт.																Всего деревьев по ступеням толщины	
	I	II	III	IV		V		VI			ветровал, бурелом			аварийные деревья			шт.	в том числе подлежат рубке, %
				НЗ	З	НЗ	З	НЗ	З	О	НЗ	З	О	НЗ	З	О		
1	2	3	4	5	6	7	8	9	10	11	12	13	14	15	16	17	18	19
8																		
12																		
16											12						12	100
20	154										21						175	12
24	231										28						259	11
28	198										18						216	8
32	154										3						157	2
36	13																13	
40																		
44																		
48																		
52																		
56																		
60																		
Итого число стволов, шт.	750									82							832	9,9
Итого, % от числа стволов	16,0									1,7							18	1,7
Итого запас, кбм	410									34							444	1,5
Итого, % от запаса	17,9									1,5							19	1,5

Порода: Осина

Ступени толщины, см	Количество деревьев по категориям состояния, шт.																Всего деревьев по ступеням толщины	
	I	II	III	IV		V		VI			ветровал, бурелом			аварийные деревья			шт.	в том числе подлежат рубке, %
				НЗ	З	НЗ	З	НЗ	З	О	НЗ	З	О	НЗ	З	О		
1	2	3	4	5	6	7	8	9	10	11	12	13	14	15	16	17	18	19
8																		
12																		
16																		
20	23										12						35	34
24	49										13						62	21
28	87										11						98	11
32	67										8						75	11
36	32																32	
40																		
44																		
48																		
52																		
56																		
60																		
Итого число стволов, шт.	258									44							302	14,6
Итого, % от числа стволов	5,5									0,9							6	0,9
Итого запас, кбм	198									25							223	1,1
Итого, % от запаса	8,6									1,1							100	1,1

Итоговая		Количество деревьев по категориям состояния, шт.															Всего деревьев по ступеням толщины		
		I	II	III	IV		V		VI			ветровал, бурелом			аварийные деревья			шт.	в том числе подлежат рубке, %
					НЗ	З	НЗ	З	НЗ	З	О	НЗ	З	О	НЗ	З	О		
Ступени толщины, см	2	3	4	5	6	7	8	9	10	11	12	13	14	15	16	17	18	19	
1																			
8																			
12																			
16	190	141																	
20	753	267					6			110							447	26	
24	1244	215					12			158							1190	14	
28	745	161					11			127							1597	9	
32	344	45					4			80							990	8	
36	45									32							421	8	
40																	45		
44																			
48																			
52																			
56																			
60																			
Итого число стволов, шт.	3321	829					33		507								4690	11,5	
Итого, % от числа стволов	70,8	17,7					0,7		10,8								100	11,5	
Итого запас, кубм	1709	364					13		209								2295	9,7	
Итого, % от запаса	74,4	15,9					0,6		9,1								100	9,7	

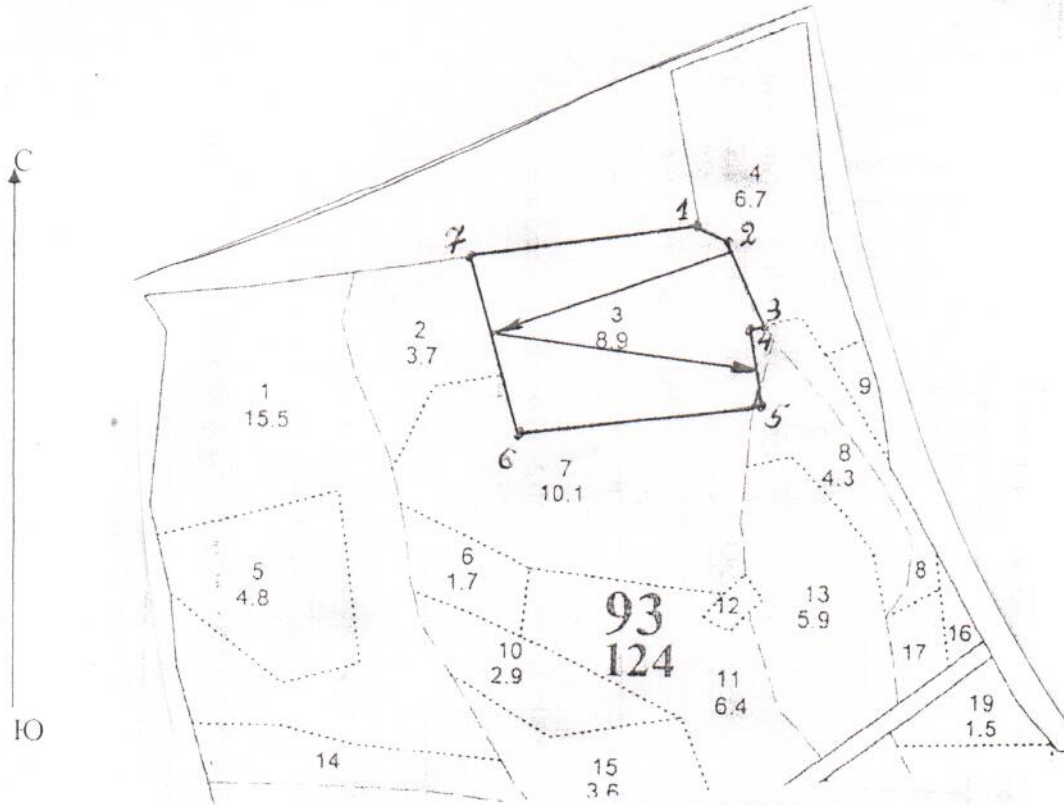
Примечание: НЗ - незаселенное, З - заселенное, О - отработанное вредителями.
Средняя по породе: Сосна-1,7; Ель-1,7; Береза-1,39; Осина-1,58

Абрис участка

ГКУ "Ярославское лесничество" "Пригородное участковое лесничество".

Квартал 93, выд. 3 пл. 8,9 га.

Масштаб 1:10 000



Номера хода	азимуты
	Выд 3
1	250°
2	96°
3	

№	Координаты точки	Румб	Расстояние м.	№	Координаты точки	Румб	Расстояние м.
1	N 57°26'22,5" E 040°16'07,6"	ЮВ 57°	50	5	N 57°26'08,8" E 040°16'15,4"	ЮЗ 81°	335
2	N 57°26'21,5" E 040°16'11,2"	ЮВ 23°	124	6	N 57°26'06,5" E 040°16'82,1"	СЗ 15°	250
3	N 57°26'15,8" E 040°16'15,2"	ЮЗ 74°	19	7	N 57°26'19,9" E 040°16'75,7"	СВ 79°	315
4	N 57°26'14,5" E 040°16'14,6"	ЮВ 8°	104				

Условные обозначения: — граница участка → ходовая линия

Исполнитель работ по проведению лесопатологических обследований
ФИО Коновалов И.Е. Подпись *И.Е. Коновалов*
Дата составления документа 13.11.2017 Телефон _____

Категория защитности: Лесопарковые зоны

№ выдела	Площадь	Состав, подрост, подлесок, поросль, почва, рельеф, особенности выдела, Отметка о порослевом проих. Наименование категорий незале. земель. Хар. лесных культур. Категория выдела	Яр	Высота	Элемент леса	Возраст	Высота	Диаметр	Класс	Группа	Бонитет	Тип леса	Подношья			Запас сыроврост. леса, кмб			Запас на выделе, кмб				Хозяйственные мероприятия
													Сумма площадей	на 1 га	общий на выдел	в т.ч. по состав. породам	на 1 кмб	то-варности	сухостоя (старого)	единич. дер	Захламленность общая	ликвидация	
1	2	3	4	5	6	7	8	9	10	11	12	13	14	15	16	17	18	19	20	21	22	23	24
1	15.5	Культуры лесные	1	18	5 С	46	18	20	3	3	1	СКИС	0.8	240	3720	1860	1	78					
		5С1Е2Б2ОС			1 Е	17	18					С3				372	1						78
					2 Б	18	16									744	2						
					2 ОС	18	20									744	3						

подрост: 10Е; (25); 4 м; 0,5 тыс.шт/га
 Культура, год создания л/к - 1968, состояние - Удовлительные
 Рекреационная х-ка., тип ландшафта - Закрыт. гориз. сомкн, эстетическая оценка - 1, санитарно-гигиен. оценка - Высокая, Повышенной устойчивости, проходимость - Средняя, просматриваемость - Средняя, стадия дигрессии - регулирование рекреации не требуется
 Особенности: Состав неоднородный, Площадь заболочена

2 3.7 4Б3О2С1Е+ОЛС 1 23 4 Б 55 23 22 6 4 1 ЕКИС 0.7 190 703 281 2 18
 3 ОС 23 26
 2 С 22 24
 1 Е 21 22
 ОЛС

подрост: Р КРЛ Средний
 Повреждения насаждения: Фитовредители, Осина, Ложный трутовик, Средняя поврежденность
 Рекреационная х-ка., тип ландшафта - Закрыт. гориз. сомкн, эстетическая оценка - 2, санитарно-гигиен. оценка - Высокая, Повышенной устойчивости, проходимость - Средняя, просматриваемость - Средняя, стадия дигрессии - регулирование рекреации не требуется
 Особенности: Состав неоднородный, Полнота неравномерная, Насаждение разновозрастное, ТЛУ варьирует

3 8.9 5С2Е2Б1ОС 1 23 5 С 75 23 26 4 4 1 СЧ 0.7 290 2581 1290 1
 2 Е 23 24 А3
 2 Б 23 24
 1 ОС 23 26

подрост: 10Е; (35); 6 м; 1 тыс.шт/га
 Повреждения насаждения: Фитовредители, Сосна, Рак-серянка, Слабая поврежденность
 Рекреационная х-ка., тип ландшафта - Закрыт. гориз. сомкн, эстетическая оценка - 1, санитарно-гигиен. оценка - Высокая, Повышенной устойчивости, проходимость - Средняя, просматриваемость - Средняя, стадия дигрессии - регулирование рекреации не требуется
 Особенности: Состав неоднородный, Полнота неравномерная, ТЛУ варьирует

4 6.7 5С3Е2Б+ОС 1 24 5 С 80 24 28 4 4 1 СЧ 0.7 310 2077 1038 1 34
 3 Е 24 26 А3
 2 Б 23 24
 ОС 415 2

подрост: 10Е; (35); 5 м; 1.5 тыс.шт/га
 Повреждения насаждения: Фитовредители, Сосна, Рак-серянка, Слабая поврежденность
 Рекреационная х-ка., тип ландшафта - Закрыт. гориз. сомкн, эстетическая оценка - 1, санитарно-гигиен. оценка - Высокая, Повышенной устойчивости, проходимость - Средняя, просматриваемость - Средняя, стадия дигрессии - регулирование рекреации не требуется
 Особенности: Состав неоднородный, Полнота неравномерная, Насаждение разновозрастное, В выделе волока



Мещин Коно Александр Николаевич