

Приложение 2  
к приказу Минприроды России  
от 16.09.2016 № 480

Форма

"УТВЕРЖДАЮ"

Первый заместитель директора  
департамента лесного хозяйства  
Ярославской области



Хитров И.А.

"14" 11 2017 г.

Акт

лесопатологического обследования № 140  
лесных насаждений Ярославского лесничества (лесопарка)  
Ярославской области (субъекта Российской Федерации)

Способ лесопатологического обследования:

- 1. Визуальный
- 2. Инструментальный

Место проведения

Участковое лесничество	Урочище (дача)	Квартал (кварталы)	Выдел (выделы)	Площадь, га
Пригородное		93	4	6,7

Лесопатологическое обследование проведено на общей площади 6,7 га.

1. **Визуальное лесопатологическое обследование.\***

Наземное

Дистанционное

1.1. На площади 6,7 га фактическая таксационная характеристика лесного насаждения соответствует (не соответствует) таксационному описанию (нужное подчеркнуть).

Причины несоответствия \_\_\_\_\_

Список участков с выявленными несоответствиями приведен в приложении 1 к настоящему Акту.

1.2. Лесные насаждения с нарушенной и утраченной устойчивостью выявлены на площади 6,7 га:

Участковое лесничество	Урочище (дача)	Площадь, га		Причина ослабления (гибели)
		с нарушенной устойчивостью	с утраченной устойчивостью	
Пригородное		6,7		820
	Итого	6,7		

Состояние обследованных лесных насаждений приведено в приложениях 1.1-1.4 к Акту в зависимости от метода проведения ЛПО.

1.3. В обследованных лесных участках прогнозируется:

Прогноз	Площадь, га
Ослабление лесных насаждений	6,7
Усыхание лесных насаждений различной степени	
Развитие очагов вредных организмов	

1.4. Обнаружено загрязнение лесного участка отходами и выбросами:

Промышленными

Бытовыми

Вид загрязнения	Размеры загрязнения			Объем, кубм	Площадь загрязнения
	длина, м	ширина, м	высота, м		

**ЗАКЛЮЧЕНИЕ**

Оценка текущего санитарного и лесопатологического состояния лесных насаждений, назначенные профилактические мероприятия по защите лесов, агитационные мероприятия: В квартале № 93 выделе № 4 на площади 6,7 га участкового лесничества Пригородное наблюдается усыхание насаждения, необходимо проведение инструментального обследования

Исполнитель работ по проведению лесопатологического обследования:

ФИО Кеменов А. Е.

Подпись 

Дата обследования 05.09.2017

\*Раздел включается в акт, в случае проведения лесопатологического обследования визуальным способом.

2. Инструментальное обследование лесного участка.\*

2.1. Фактическая таксационная характеристика лесного насаждения соответствует  
 (не соответствует) (нужное подчеркнуть) таксационному описанию. Причины несоответствия:

Ведомость лесных участков с выявленными несоответствиями таксационным описаниям  
 приведена в приложении 1 к Акту.

2.2. Состояние насаждений: с нарушенной устойчивостью   
 с утраченной устойчивостью

причины повреждения:  
 Погодные условия, Губка корневая

стволовыми вредителями:

Вид вредителя	Порода	Встречаемость (% заселенных деревьев)	Степень заселения (слабая, средняя, сильная)

Повреждено огнём:

Вид пожара	Порода	Состояние корневых лап		Состояние корневой шейки		Подсушивание луба	
		% поврежденных огнём корней	% деревьев с данным повреждением см	ожог корневой шейки по окружности (1/4; 2/4; 3/4; более с 3/4)	% деревьев с данным повреждением см	по окружности (1/4; 2/4; 3/4; более 3/4)	% деревьев с данным повреждением см

Поражено болезнями:

Вид	Порода	Встречаемость (% заражённых деревьев)	Степень заражения (слабая, средняя, сильная)
Губка корневая	Ель	7	слабая

2.3. Выборке подлежит в том числе:

ослабленных 11,3 % деревьев, 9,8 % от запаса  
 сильно ослабленных \_\_\_\_\_ %, (причины назначения)  
 усыхающих \_\_\_\_\_ %, (причины назначения)  
 свежего сухостоя 0,3 %, (причины назначения)  
 свежего ветровала: 1,3 %, \_\_\_\_\_ %  
 свежего бурелома \_\_\_\_\_ %  
 старого ветровала: \_\_\_\_\_ %  
 старого бурелома \_\_\_\_\_ %  
 старого сухостоя 8,18 %  
 аварийных \_\_\_\_\_ %

820  
 824  
 466

2.4. Полнота лесного насаждения после уборки деревьев, подлежащих рубке, составит 0,63  
 Критическая полнота для данной категории лесных насаждений составляет 0,3

## ЗАКЛЮЧЕНИЕ

С целью предотвращения негативных процессов или снижения ущерба от их воздействия назначено:

Участковое лесничество	Урочище (дача)	Квартал	Выдел	Площадь выдела, га	Вид мероприятия	Площадь мероприятия, га	Порода	Запас на выдел, куб.м	Крайние сроки проведения
Пригородное		93	4	6,7	ВСП	6,7	С.Е.Б	203	2018

Ведомость перечета деревьев, назначенных в рубку, и лесного участка прилагаются (приложение 2 и 3 к Акту).

Меры по обеспечению возобновления:

*естественное лесовосстановление*

Мероприятия, необходимые для предупреждения повреждения или поражения смежных насаждений

в смежных насаждения проводить лесопатологический надзор

Сведения для расчета степени повреждения:

год образования старого сухостоя 2013 :

основная причина повреждения древесины 820 :

дата проведения обследований 05.09.2017 :

Исполнитель работ по проведению лесопатологического обследования:

ФИО

Коновалов Ч. Е.

Подпись

*Ч. Е.*

Должность

лесничий

Организация

ПКУ ЯО, Ярославское лесничество

\* Раздел включается в акт в случае проведения лесопатологического обследования инструментальным способом.

\* 820 - Погодные условия





Ведомость перечета деревьев назначенных в рубку  
Временная пробная площадь

Субъект РФ Ярославская область  
Лесничество (лесопарк) Ярославское Пригородное  
Квартал 93 Выдел 4 Площадь, 6,7 га,  
Номер очага вредных организмов \_\_\_\_\_ Размер пробной площади 6,70 га,

Таксационная характеристика:

тип леса СЧ состав 5С3Е2Б возраст 80 бонитет 1  
полнота 0,7 запас на га 310 возобновление естественное

Время и причина ослабления насаждения: \_\_\_\_\_ 2013

Погодные условия, Губка корневая  
\_\_\_\_\_  
\_\_\_\_\_

Тип очага вредных организмов: эпизодический, хронический (подчеркнуть)  
Фаза развития очага: начальная, нарастания численности, собственно вспышка, кризис  
(подчеркнуть)

Состояние лесного насаждения, намечаемые мероприятия: \_\_\_\_\_ ослабленное  
ВСП

Средневзвешенная категория состояния насаждения составляет \_\_\_\_\_ 1,60

ВСП - Выборочная санитарная рубка

Исполнитель работ по проведению лесопатологического обследования:

Дата составления документа: 13.11.2014 Телефон \_\_\_\_\_

ФИО Кашовиков ИЕ Подпись \_\_\_\_\_  
Должность Ассистент  
Организация ПКУ ЯО, Ярославское лесничество

## ВЕДОМОСТЬ ПЕРЕЧЕТА ДЕРЕВЬЕВ

Порода: Сосна

Ступени толщины, см	Количество деревьев по категориям состояния, шт.																Всего деревьев по ступеням толщины		
	I	II	III	IV		V		VI			ветровал, бурелом			аварийные деревья			шт.	в том числе подлежат рубке, %	
				НЗ	З	НЗ	З	НЗ	З	О	НЗ	З	О	НЗ	З	О			
1	2	3	4	5	6	7	8	9	10	11	12	13	14	15	16	17	18	19	
8																			
12																			
16	12	34																	
20	187	76					11			24								46	
24	453	89					9			99								298	12
28	556	67								38								650	17
32	241									23								661	6
36																		264	9
40																			
44																			
48																			
52																			
56																			
60																			
Итого число стволов, шт.	1449	266					20		184									1919	10,6
Итого, % от числа стволов	38,8	7,1					0,5		4,9									51	5,5
Итого запас, кбм	863	115					8		100									1086	4,7
Итого, % от запаса	37,4	5,0					0,3		4,3									47	4,7

Порода: Ель

Ступени толщины, см	Количество деревьев по категориям состояния, шт.																Всего деревьев по ступеням толщины		
	I	II	III	IV		V		VI			ветровал, бурелом			аварийные деревья			шт.	в том числе подлежат рубке, %	
				НЗ	З	НЗ	З	НЗ	З	О	НЗ	З	О	НЗ	З	О			
1	2	3	4	5	6	7	8	9	10	11	12	13	14	15	16	17	18	19	
8																			
12																			
16																			
20	98	54								21								173	12
24	231	111								15			11					368	7
28	156	79								33			5					273	14
32	132	22								12			7					173	11
36																			
40																			
44																			
48																			
52																			
56																			
Итого число стволов, шт.	617	266							81		23							987	10,5
Итого, % от числа стволов	16,5	7,1							2,2		23,0							26	2,8
Итого запас, кбм	397	154							51		16							618	2,9
Итого, % от запаса	17,2	6,7							2,2		0,7							27	2,9



Порода: Береза

Степени толщины, см	Количество деревьев по категориям состояния, шт.																Всего деревьев по ступеням толщины	
	I	II	III	IV		V		VI			ветровал, бурелом			аварийные деревья			шт.	в том числе подлежат рубке, %
				НЗ	З	НЗ	З	НЗ	З	О	НЗ	З	О	НЗ	З	О		
1	2	3	4	5	6	7	8	9	10	11	12	13	14	15	16	17	18	19
8																		
12																		
16																		
20	23									12							12	100
24	88									19			9				51	55
28	231									26			12				126	30
32	243									18			8				257	10
36	88									9							252	4
40	44																88	
44																	44	
48																		
52																		
56																		
60																		
Итого число стволов, шт.	717								84		29						830	13.6
Итого, % от числа стволов	19,2								2,2		29,0						22	3,0
Итого запас, кубм	551								37		13						601	2,2
Итого, % от запаса	23,9								1,6		0,6						26	2,2

## Итоговая

Ступени толщины, см	Количество деревьев по категориям состояния, шт.																Всего деревьев по ступеням толщины	
	I	II	III	IV		V		VI			ветровал, бурелом			аварийные деревья			шт.	в том числе подлежат рубке, %
				НЗ	З	НЗ	З	НЗ	З	О	НЗ	З	О	НЗ	З	О		
1	2	3	4	5	6	7	8	9	10	11	12	13	14	15	16	17	18	19
8																		
12																		
16	12	34																
20	308	130								12							58	21
24	772	200					11			64			9				522	16
28	943	146					9			140			23				1144	15
32	616	22								89			13				1191	9
36	88									44			7				689	7
40	44																88	
44																	44	
48																		
52																		
56																		
60																		
Итого число стволов, шт.	2783	532					20		349				52				3736	11,3
Итого, % от числа стволов	74,5	14,2					0,5		9,3				1,4				100	11,3
Итого запас, кубм	1811	269					8		188				29				2305	9,8
Итого, % от запаса	78,6	11,7					0,3		8,2				1,3				100	9,8

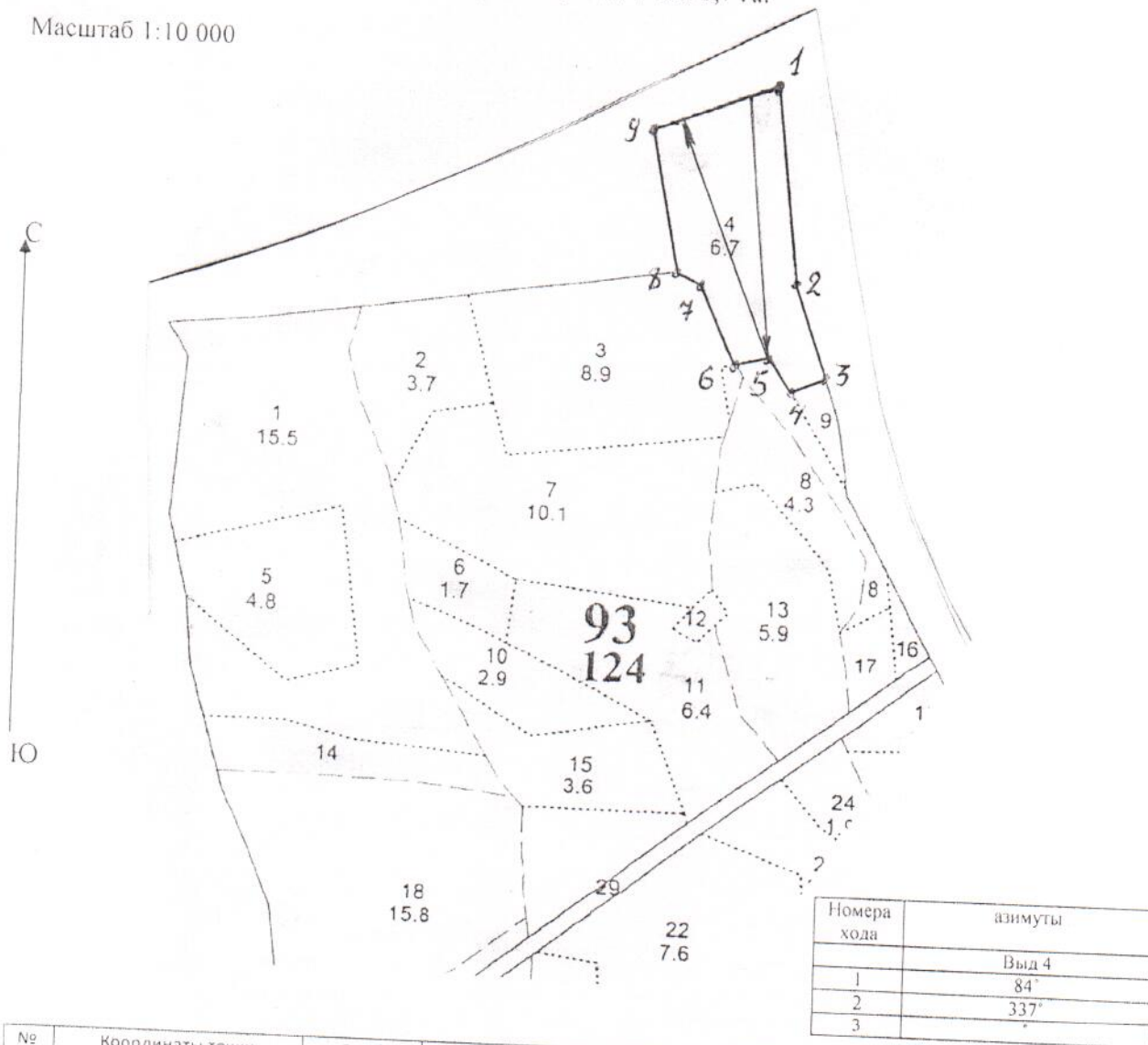
Примечание: НЗ - незаселенное, З - заселенное, О - отработанное вредителями.  
Средняя по породе: Сосна-1,56; Ель-1,69; Береза-1,54

Абрис участка

ГКУ "Ярославское лесничество" "Пригородное участковое лесничество".

Квартал 93, выд. 4 пл. 6,7 га.

Масштаб 1:10 000



Номера хода	азимуты
	Вид 4
1	84°
2	337°
3	

№	Координаты точки	Румб	Расстояние м.	№	Координаты точки	Румб	Расстояние м.
1	N 57°26'37,9" E 040°16'22,1"	ЮВ 8°	295	6	N 57°26'15,8" E 040°16'15,2"	СЗ 21°	137
2	N 57°26'22,0" E 040°16'25,2"	ЮВ 19°	149	7	N 57°26'37,9" E 040°16'22,1"	СЗ 64°	44
3	N 57°26'14,0" E 040°16'30,1"	ЮЗ 64°	62	8	N 57°26'21,5" E 040°16'11,2"	СЗ 12°	214
4	N 57°26'12,7" E 040°16'24,9"	СЗ 29°	64	9	N 57°26'22,5" E 040°16'07,6"	СВ 68°	194
5	N 57°26'15,5" E 040°16'21,5"	ЮЗ 65°	58				

Условные обозначения: — граница участка —> ходовая линия

Исполнитель работ по проведению лесопатологических обследований  
ФИО Коновалов И.Е. Подпись [Signature]

Дата составления документа 13.11.2017 Телефон \_\_\_\_\_

№ инв. лист	Площадь га	Состав. подрост, подлесок, покров, почва, рельеф, особенности выдела. Отметка о порослевом происх. Наименование категориальный нецелевой земель. Хар. лесных культур.	Ярса	Высота	Элемент леса	Возраст	Высота метр	Диаметр	Класс	Группа	Бонитет	Тип леса	Полнота	Запас скораств. леса, км					Запас на выделе, км			Хозяйственные мероприятия	
														на I га	общий на выдел	в т.ч. по состав. породам	сухостой (старого)	редина	сливнич. дер	Захламленность общая	ликвидация		
1	2	3	4	5	6	7	8	9	10	11	12	13	14	15	16	17	18	19	20	21	22	23	24

1 15.5 Культуры лесные  
 5С1Е2Б2ОС  
 1 18 5С 46 18 20 3 3 1 СКИС 0.8 240 3720 1860 1 78  
 1Е 17 18  
 2Б 18 16  
 2ОС 18 20  
 подрост: 10Е; (25); 4 м; 0.5 тыс шт/га подлесок: Р КРЛ Средний  
 Культуры, год создания л/к - 1968, состояние - Удовлетворительные  
 Рекреационная х-ка, тип ландшафта - Закрыт. гориз. сомкн, эстетическая оценка - 1, санитарно-гигиен. оценка - Высокая, Повышенной устойчивости, проходимость - Средняя, просматриваемость - Средняя, стадия дигрессии - регулирование рекреации не требуется  
 Особенности: Состав неоднородный, Площадь заболочена

2 3.7 4Б3ОС2С1Е+ОЛС 1 23 4Б 55 23 22 6 4 1 ЕКИС 0.7 190 703 281 2 18  
 3ОС 23 26  
 2С 22 24  
 1Е 21 22  
 ОЛС  
 подлесок: Р КРЛ Средний  
 Повреждения насаждения: Фитовредители, Осина, Ложный трутовик, Средняя поврежденность  
 Рекреационная х-ка, тип ландшафта - Закрыт. гориз. сомкн, эстетическая оценка - 2, санитарно-гигиен. оценка - Высокая, Повышенной устойчивости, проходимость - Средняя, просматриваемость - Средняя, стадия дигрессии - регулирование рекреации не требуется  
 Особенности: Состав неоднородный, Полнота неравномерная, Насаждение разновозрастное, ТЛУ варьирует



*Инициалы Каштанов И. В.*

3 8.9 5С2Е2Б1ОС 1 23 5С 75 23 26 4 4 1 СЧ 0.7 290 2581 1290 1  
 2Е 23 24  
 2Б 23 24  
 1ОС 23 26  
 подрост: 10Е; (35); 6 м; 1 тыс шт/га подлесок: Р КРЛ Средний  
 Повреждения насаждения: Фитовредители, Сосна, Рак-серянка, Слабая поврежденность  
 Рекреационная х-ка, тип ландшафта - Закрыт. гориз. сомкн, эстетическая оценка - 1, санитарно-гигиен. оценка - Высокая, Повышенной устойчивости, проходимость - Средняя, просматриваемость - Средняя, стадия дигрессии - регулирование рекреации не требуется  
 Особенности: Состав неоднородный, Полнота неравномерная, ТЛУ варьирует

4 6.7 5С3Е2Б+ОС 1 24 5С 80 24 28 4 4 1 СЧ 0.7 310 2077 1038 1 34  
 3Е 24 26  
 2Б 23 24  
 ОС 23 24  
 подрост: 10Е; (35); 5 м; 1.5 тыс шт/га подлесок: Р ЛЩ Средний  
 Повреждения насаждения: Фитовредители, Сосна, Рак-серянка, Слабая поврежденность  
 Рекреационная х-ка, тип ландшафта - Закрыт. гориз. сомкн, эстетическая оценка - 1, санитарно-гигиен. оценка - Высокая, Повышенной устойчивости, проходимость - Средняя, просматриваемость - Средняя, стадия дигрессии - регулирование рекреации не требуется  
 Особенности: Состав неоднородный, Полнота неравномерная, Насаждение разновозрастное, В выделе волока