

«УТВЕРЖДАЮ»

Заместитель директора

Департамента лесного хозяйства

Ярославской области


 Хитров И. А.
 «20» 10 2017 года

 Акт
 лесопатологического обследования № 126

лесных насаждений на арендованном лесном участке в ГКУ ЯО «Пречистенское лесничество», участковое лесничество Скалинское, Первомайского района, Ярославской области

Способ лесопатологического обследования:

1. Визуальный

2. Инструментальный

Место проведения

Участковое лесничество	Урочище (дача)	Квартал (кварталы)	Выдел (выделы)	Площадь, га
Скалинское	-	60	31	1,90
Скалинское	-	61	59	2,10
Скалинское	-	62	17	4,50
Скалинское	-	62	32	0,60
Скалинское	-	62	34	0,60
Скалинское	-	75	2	3,70
Скалинское	-	75	4	3,20
Скалинское	-	75	14	1,40
Скалинское	-	76	25	13,30
Скалинское	-	76	27	2,60
Скалинское	-	76	36	9,60
Скалинское	-	76	38	5,80
Скалинское	-	76	39	3,00

Лесопатологическое обследование проведено на общей площади 52,30 га.

1. Визуальное лесопатологическое обследование

Наземное

Дистанционное

1.1. На площади 1,90 га фактическая таксационная характеристика лесного насаждения соответствует (не соответствует) таксационному описанию (нужное подчеркнуть).
Причины несоответствия нет

1.2. Лесные насаждения с нарушенной и утраченной устойчивостью выявлены на площади нет га:

Участковое лесничество	Урочище (дача)	Площадь, га		Причина ослабления (гибели)
		с нарушенной устойчивостью	с утраченной устойчивостью	
-	-	-	-	-
-	-	-	-	-
Итого	-	-	-	-

Состояние обследованных лесных насаждений приведено в приложениях 1.1 – 1.4 к Акту в зависимости от метода проведения ЛПО.

1.3. В обследованных лесных участках прогнозируется:

Прогноз	Площадь, га
Ослабление лесных насаждений	-
Усыхание лесных насаждений различной степени	-
Развитие очагов вредных организмов	-

1.4. Обнаружено загрязнение лесного участка отходами и выбросами:

промышленными

бытовыми

Вид загрязнения	Размеры загрязнения			Объем, кубм	Площадь загрязнения, га
	длина, м	ширина, м	высота, м		
-	-	-	-	-	-
-	-	-	-	-	-

ЗАКЛЮЧЕНИЕ

Оценка текущего санитарного и лесопатологического состояния лесных насаждений, назначенные профилактические мероприятия по защите лесов, агитационные мероприятия:

Санитарное и лесопатологическое состояние лесных насаждений удовлетворительное.

В обследованном насаждении возможно проведение биотехнических мероприятий: огораживание муравейников, улучшение условий обитания и размножения насекомоядных птиц путем развешивания скворечников.

Исполнитель работ по проведению лесопатологического обследования:

ФИО Сорокин Д. О.

Подпись



1. Визуальное лесопатологическое обследование

Наземное

Дистанционное

1.1. На площади 2,10 га фактическая таксационная характеристика лесного насаждения соответствует (не соответствует) таксационному описанию (нужное подчеркнуть).
Причины несоответствия нет

1.2. Лесные насаждения с нарушенной и утраченной устойчивостью выявлены на площади нет га:

Участковое лесничество	Урочище (дача)	Площадь, га		Причина ослабления (гибели)
		с нарушенной устойчивостью	с утраченной устойчивостью	
-	-	-	-	-
-	-	-	-	-
Итого	-	-	-	-

Состояние обследованных лесных насаждений приведено в приложениях 1.1 – 1.4 к Акту в зависимости от метода проведения ЛПО.

1.3. В обследованных лесных участках прогнозируется:

Прогноз	Площадь, га
Ослабление лесных насаждений	-
Усыхание лесных насаждений различной степени	-
Развитие очагов вредных организмов	-

1.4. Обнаружено загрязнение лесного участка отходами и выбросами:

промышленными

бытовыми

Вид загрязнения	Размеры загрязнения			Объем, кубм	Площадь загрязнения, га
	длина, м	ширина, м	высота, м		
-	-	-	-	-	-
-	-	-	-	-	-

ЗАКЛЮЧЕНИЕ

Оценка текущего санитарного и лесопатологического состояния лесных насаждений, назначенные профилактические мероприятия по защите лесов, агитационные мероприятия:

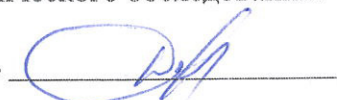
Санитарное и лесопатологическое состояние лесных насаждений удовлетворительное.

В обследованном насаждении возможно проведение биотехнических мероприятий: огораживание муравейников, улучшение условий обитания и размножения насекомоядных птиц путем развешивания скворечников.

Исполнитель работ по проведению лесопатологического обследования:

ФИО Сорокин Д. О.

Подпись



1. Визуальное лесопатологическое обследование

Наземное Дистанционное

1.1. На площади 4,50 га фактическая таксационная характеристика лесного насаждения соответствует (не соответствует) таксационному описанию (нужное подчеркнуть).
Причины несоответствия нет

1.2. Лесные насаждения с нарушенной и утраченной устойчивостью выявлены на площади нет га:

Участковое лесничество	Урочище (дача)	Площадь, га		Причина ослабления (гибели)
		с нарушенной устойчивостью	с утраченной устойчивостью	
-	-	-	-	-
-	-	-	-	-
Итого	-	-	-	-

Состояние обследованных лесных насаждений приведено в приложениях 1.1 – 1.4 к Акту в зависимости от метода проведения ЛПО.

1.3. В обследованных лесных участках прогнозируется:

Прогноз	Площадь, га
Ослабление лесных насаждений	-
Усыхание лесных насаждений различной степени	-
Развитие очагов вредных организмов	-

1.4. Обнаружено загрязнение лесного участка отходами и выбросами:

промышленными

бытовыми

Вид загрязнения	Размеры загрязнения			Объем, кубм	Площадь загрязнения, га
	длина, м	ширина, м	высота, м		
-	-	-	-	-	-
-	-	-	-	-	-

ЗАКЛЮЧЕНИЕ

Оценка текущего санитарного и лесопатологического состояния лесных насаждений, назначенные профилактические мероприятия по защите лесов, агитационные мероприятия:


Санитарное и лесопатологическое состояние лесных насаждений удовлетворительное.

В обследованном насаждении возможно проведение биотехнических мероприятий: огораживание муравейников, улучшение условий обитания и размножения насекомоядных птиц путем развешивания скворечников.

Исполнитель работ по проведению лесопатологического обследования:

ФИО Сорокин Д. О.

Подпись _____



1. Визуальное лесопатологическое обследование

Наземное

Дистанционное

1.1. На площади 0,60 га фактическая таксационная характеристика лесного насаждения соответствует (не соответствует) таксационному описанию (нужное подчеркнуть).
Причины несоответствия нет

1.2. Лесные насаждения с нарушенной и утраченной устойчивостью выявлены на площади нет га:

Участковое лесничество	Урочище (дача)	Площадь, га		Причина ослабления (гибели)
		с нарушенной устойчивостью	с утраченной устойчивостью	
-	-	-	-	-
-	-	-	-	-
Итого	-	-	-	-

Состояние обследованных лесных насаждений приведено в приложениях 1.1 – 1.4 к Акту в зависимости от метода проведения ЛПО.

1.3. В обследованных лесных участках прогнозируется:

Прогноз	Площадь, га
Ослабление лесных насаждений	-
Усыхание лесных насаждений различной степени	-
Развитие очагов вредных организмов	-

1.4. Обнаружено загрязнение лесного участка отходами и выбросами:

промышленными

бытовыми

Вид загрязнения	Размеры загрязнения			Объем, кубм	Площадь загрязнения, га
	длина, м	ширина, м	высота, м		
-	-	-	-	-	-
-	-	-	-	-	-

ЗАКЛЮЧЕНИЕ

Оценка текущего санитарного и лесопатологического состояния лесных насаждений, назначенные профилактические мероприятия по защите лесов, агитационные мероприятия:

Санитарное и лесопатологическое состояние лесных насаждений удовлетворительное.

В обследованном насаждении возможно проведение биотехнических мероприятий: огораживание муравейников, улучшение условий обитания и размножения насекомоядных птиц путем развешивания скворечников.

Исполнитель работ по проведению лесопатологического обследования:

ФИО Сорокин Д. О.

Подпись



1. Визуальное лесопатологическое обследование

Наземное Дистанционное

1.1. На площади 0,60 га фактическая таксационная характеристика лесного насаждения соответствует (не соответствует) таксационному описанию (нужное подчеркнуть).
Причины несоответствия нет

1.2. Лесные насаждения с нарушенной и утраченной устойчивостью выявлены на площади нет га:

Участковое лесничество	Урочище (дача)	Площадь, га		Причина ослабления (гибели)
		с нарушенной устойчивостью	с утраченной устойчивостью	
-	-	-	-	-
-	-	-	-	-
Итого	-	-	-	-

Состояние обследованных лесных насаждений приведено в приложениях 1.1 – 1.4 к Акту в зависимости от метода проведения ЛПО.

1.3. В обследованных лесных участках прогнозируется:

Прогноз	Площадь, га
Ослабление лесных насаждений	-
Усыхание лесных насаждений различной степени	-
Развитие очагов вредных организмов	-

1.4. Обнаружено загрязнение лесного участка отходами и выбросами:

промышленными

бытовыми

Вид загрязнения	Размеры загрязнения			Объем, кубм	Площадь загрязнения, га
	длина, м	ширина, м	высота, м		
-	-	-	-	-	-
-	-	-	-	-	-

ЗАКЛЮЧЕНИЕ

Оценка текущего санитарного и лесопатологического состояния лесных насаждений, назначенные профилактические мероприятия по защите лесов, агитационные мероприятия:

Санитарное и лесопатологическое состояние лесных насаждений удовлетворительное.

В обследованном насаждении возможно проведение биотехнических мероприятий: огораживание муравейников, улучшение условий обитания и размножения насекомоядных птиц путем развешивания скворечников.

Исполнитель работ по проведению лесопатологического обследования:

ФИО Сорокин Д. О.

Подпись 

1. Визуальное лесопатологическое обследование

Наземное Дистанционное

1.1. На площади 3,70 га фактическая таксационная характеристика лесного насаждения соответствует (не соответствует) таксационному описанию (нужное подчеркнуть).
Причины несоответствия нет

1.2. Лесные насаждения с нарушенной и утраченной устойчивостью выявлены на площади нет га:

Участковое лесничество	Урочище (дача)	Площадь, га		Причина ослабления (гибели)
		с нарушенной устойчивостью	с утраченной устойчивостью	
-	-	-	-	-
-	-	-	-	-
Итого	-	-	-	-

Состояние обследованных лесных насаждений приведено в приложениях 1.1 – 1.4 к Акту в зависимости от метода проведения ЛПО.

1.3. В обследованных лесных участках прогнозируется:

Прогноз	Площадь, га
Ослабление лесных насаждений	-
Усыхание лесных насаждений различной степени	-
Развитие очагов вредных организмов	-

1.4. Обнаружено загрязнение лесного участка отходами и выбросами:

промышленными бытовыми

Вид загрязнения	Размеры загрязнения			Объем, кубм	Площадь загрязнения, га
	длина, м	ширина, м	высота, м		
-	-	-	-	-	-
-	-	-	-	-	-

ЗАКЛЮЧЕНИЕ

Оценка текущего санитарного и лесопатологического состояния лесных насаждений, назначенные профилактические мероприятия по защите лесов, агитационные мероприятия:

Санитарное и лесопатологическое состояние лесных насаждений удовлетворительное.

В обследованном насаждении возможно проведение биотехнических мероприятий: огораживание муравейников, улучшение условий обитания и размножения насекомоядных птиц путем развешивания скворечников.

Исполнитель работ по проведению лесопатологического обследования:

ФИО Сорокин Д. О.Подпись 

1. Визуальное лесопатологическое обследование

Наземное Дистанционное

1.1. На площади 3,20 га фактическая таксационная характеристика лесного насаждения соответствует (не соответствует) таксационному описанию (нужное подчеркнуть).
Причины несоответствия нет

1.2. Лесные насаждения с нарушенной и утраченной устойчивостью выявлены на площади нет га:

Участковое лесничество	Урочище (дача)	Площадь, га		Причина ослабления (гибели)
		с нарушенной устойчивостью	с утраченной устойчивостью	
-	-	-	-	-
-	-	-	-	-
Итого	-	-	-	-

Состояние обследованных лесных насаждений приведено в приложениях 1.1 – 1.4 к Акту в зависимости от метода проведения ЛПО.

1.3. В обследованных лесных участках прогнозируется:

Прогноз	Площадь, га
Ослабление лесных насаждений	-
Усыхание лесных насаждений различной степени	-
Развитие очагов вредных организмов	-

1.4. Обнаружено загрязнение лесного участка отходами и выбросами:

промышленными бытовыми

Вид загрязнения	Размеры загрязнения			Объем, кубм	Площадь загрязнения, га
	длина, м	ширина, м	высота, м		
-	-	-	-	-	-
-	-	-	-	-	-

ЗАКЛЮЧЕНИЕ

Оценка текущего санитарного и лесопатологического состояния лесных насаждений, назначенные профилактические мероприятия по защите лесов, агитационные мероприятия:

Санитарное и лесопатологическое состояние лесных насаждений удовлетворительное.

В обследованном насаждении возможно проведение биотехнических мероприятий: огораживание муравейников, улучшение условий обитания и размножения насекомоядных птиц путем развешивания скворечников.

Исполнитель работ по проведению лесопатологического обследования:

ФИО Сорокин Д. О.Подпись 

1. Визуальное лесопатологическое обследование

Наземное

Дистанционное

1.1. На площади 1,40 га фактическая таксационная характеристика лесного насаждения соответствует (не соответствует) таксационному описанию (нужное подчеркнуть).
Причины несоответствия нет

1.2. Лесные насаждения с нарушенной и утраченной устойчивостью выявлены на площади нет га:

Участковое лесничество	Урочище (дача)	Площадь, га		Причина ослабления (гибели)
		с нарушенной устойчивостью	с утраченной устойчивостью	
-	-	-	-	-
-	-	-	-	-
Итого	-	-	-	-

Состояние обследованных лесных насаждений приведено в приложениях 1.1 – 1.4 к Акту в зависимости от метода проведения ЛПО.

1.3. В обследованных лесных участках прогнозируется:

Прогноз	Площадь, га
Ослабление лесных насаждений	-
Усыхание лесных насаждений различной степени	-
Развитие очагов вредных организмов	-

1.4. Обнаружено загрязнение лесного участка отходами и выбросами:

промышленными

бытовыми

Вид загрязнения	Размеры загрязнения			Объем, кубм	Площадь загрязнения, га
	длина, м	ширина, м	высота, м		
-	-	-	-	-	-
-	-	-	-	-	-

ЗАКЛЮЧЕНИЕ

Оценка текущего санитарного и лесопатологического состояния лесных насаждений, назначенные профилактические мероприятия по защите лесов, агитационные мероприятия:

Санитарное и лесопатологическое состояние лесных насаждений удовлетворительное.

В обследованном насаждении возможно проведение биотехнических мероприятий: огораживание муравейников, улучшение условий обитания и размножения насекомоядных птиц путем развешивания скворечников.

Исполнитель работ по проведению лесопатологического обследования:

ФИО Сорокин Д. О.

Подпись



1. Визуальное лесопатологическое обследование

Наземное Дистанционное

1.1. На площади 13,30 га фактическая таксационная характеристика лесного насаждения соответствует (не соответствует) таксационному описанию (нужное подчеркнуть).

Причины несоответствия нет

1.2. Лесные насаждения с нарушенной и утраченной устойчивостью выявлены на площади нет га:

Участковое лесничество	Урочище (дача)	Площадь, га		Причина ослабления (гибели)
		с нарушенной устойчивостью	с утраченной устойчивостью	
-	-	-	-	-
-	-	-	-	-
Итого	-	-	-	-

Состояние обследованных лесных насаждений приведено в приложениях 1.1 – 1.4 к Акту в зависимости от метода проведения ЛПО.

1.3. В обследованных лесных участках прогнозируется:

Прогноз	Площадь, га
Ослабление лесных насаждений	-
Усыхание лесных насаждений различной степени	-
Развитие очагов вредных организмов	-

1.4. Обнаружено загрязнение лесного участка отходами и выбросами:

промышленными

бытовыми

Вид загрязнения	Размеры загрязнения			Объем, кубм	Площадь загрязнения, га
	длина, м	ширина, м	высота, м		
-	-	-	-	-	-
-	-	-	-	-	-

ЗАКЛЮЧЕНИЕ

Оценка текущего санитарного и лесопатологического состояния лесных насаждений, назначенные профилактические мероприятия по защите лесов, агитационные мероприятия:

Санитарное и лесопатологическое состояние лесных насаждений удовлетворительное.

В обследованном насаждении возможно проведение биотехнических мероприятий: огораживание муравейников, улучшение условий обитания и размножения насекомоядных птиц путем развешивания скворечников.

Исполнитель работ по проведению лесопатологического обследования:

ФИО Сорокин Д. О.

Подпись 

1. Визуальное лесопатологическое обследование

Наземное Дистанционное

1.1. На площади 2,60 га фактическая таксационная характеристика лесного насаждения соответствует (не соответствует) таксационному описанию (нужное подчеркнуть).
Причины несоответствия нет

1.2. Лесные насаждения с нарушенной и утраченной устойчивостью выявлены на площади нет га:

Участковое лесничество	Урочище (дача)	Площадь, га		Причина ослабления (гибели)
		с нарушенной устойчивостью	с утраченной устойчивостью	
-	-	-	-	-
-	-	-	-	-
Итого	-	-	-	-

Состояние обследованных лесных насаждений приведено в приложениях 1.1 – 1.4 к Акту в зависимости от метода проведения ЛПО.

1.3. В обследованных лесных участках прогнозируется:

Прогноз	Площадь, га
Ослабление лесных насаждений	-
Усыхание лесных насаждений различной степени	-
Развитие очагов вредных организмов	-

1.4. Обнаружено загрязнение лесного участка отходами и выбросами:

промышленными

бытовыми

Вид загрязнения	Размеры загрязнения			Объем, кубм	Площадь загрязнения, га
	длина, м	ширина, м	высота, м		
-	-	-	-	-	-
-	-	-	-	-	-

ЗАКЛЮЧЕНИЕ

Оценка текущего санитарного и лесопатологического состояния лесных насаждений, назначенные профилактические мероприятия по защите лесов, агитационные мероприятия:

Санитарное и лесопатологическое состояние лесных насаждений удовлетворительное.

В обследованном насаждении возможно проведение биотехнических мероприятий: огораживание муравейников, улучшение условий обитания и размножения насекомоядных птиц путем развешивания скворечников.

Исполнитель работ по проведению лесопатологического обследования:

ФИО Сорокин Д. О.

Подпись 

1. Визуальное лесопатологическое обследование

Наземное Дистанционное

1.1. На площади 9,60 га фактическая таксационная характеристика лесного насаждения соответствует (не соответствует) таксационному описанию (нужное подчеркнуть).
Причины несоответствия нет

1.2. Лесные насаждения с нарушенной и утраченной устойчивостью выявлены на площади нет га:

Участковое лесничество	Урочище (дача)	Площадь, га		Причина ослабления (гибели)
		с нарушенной устойчивостью	с утраченной устойчивостью	
-	-	-	-	-
-	-	-	-	-
Итого	-	-	-	-

Состояние обследованных лесных насаждений приведено в приложениях 1.1 – 1.4 к Акту в зависимости от метода проведения ЛПО.

1.3. В обследованных лесных участках прогнозируется:

Прогноз	Площадь, га
Ослабление лесных насаждений	-
Усыхание лесных насаждений различной степени	-
Развитие очагов вредных организмов	-

1.4. Обнаружено загрязнение лесного участка отходами и выбросами:

промышленными

бытовыми

Вид загрязнения	Размеры загрязнения			Объем, кубм	Площадь загрязнения, га
	длина, м	ширина, м	высота, м		
-	-	-	-	-	-
-	-	-	-	-	-

ЗАКЛЮЧЕНИЕ

Оценка текущего санитарного и лесопатологического состояния лесных насаждений, назначенные профилактические мероприятия по защите лесов, агитационные мероприятия:

Санитарное и лесопатологическое состояние лесных насаждений удовлетворительное.

В обследованном насаждении возможно проведение биотехнических мероприятий: огораживание муравейников, улучшение условий обитания и размножения насекомоядных птиц путем развешивания скворечников.

Исполнитель работ по проведению лесопатологического обследования:

ФИО Сорокин Д. О.

Подпись 

1. Визуальное лесопатологическое обследование

Наземное

Дистанционное

1.1. На площади 5,80 га фактическая таксационная характеристика лесного насаждения соответствует (не соответствует) таксационному описанию (нужное подчеркнуть).
Причины несоответствия нет

1.2. Лесные насаждения с нарушенной и утраченной устойчивостью выявлены на площади нет га:

Участковое лесничество	Урочище (дача)	Площадь, га		Причина ослабления (гибели)
		с нарушенной устойчивостью	с утраченной устойчивостью	
-	-	-	-	-
-	-	-	-	-
Итого	-	-	-	-

Состояние обследованных лесных насаждений приведено в приложениях 1.1 – 1.4 к Акту в зависимости от метода проведения ЛПО.

1.3. В обследованных лесных участках прогнозируется:

Прогноз	Площадь, га
Ослабление лесных насаждений	-
Усыхание лесных насаждений различной степени	-
Развитие очагов вредных организмов	-

1.4. Обнаружено загрязнение лесного участка отходами и выбросами:

промышленными

бытовыми

Вид загрязнения	Размеры загрязнения			Объем, кубм	Площадь загрязнения, га
	длина, м	ширина, м	высота, м		
-	-	-	-	-	-
-	-	-	-	-	-

ЗАКЛЮЧЕНИЕ

Оценка текущего санитарного и лесопатологического состояния лесных насаждений, назначенные профилактические мероприятия по защите лесов, агитационные мероприятия:

Санитарное и лесопатологическое состояние лесных насаждений удовлетворительное.

В обследованном насаждении возможно проведение биотехнических мероприятий: огораживание муравейников, улучшение условий обитания и размножения насекомоядных птиц путем развешивания скворечников.

Исполнитель работ по проведению лесопатологического обследования:

ФИО Сорокин Д. О.

Подпись



1. Визуальное лесопатологическое обследование

Наземное Дистанционное

1.1. На площади 3,00 га фактическая таксационная характеристика лесного насаждения соответствует (не соответствует) таксационному описанию (нужное подчеркнуть).
Причины несоответствия нет

1.2. Лесные насаждения с нарушенной и утраченной устойчивостью выявлены на площади нет га:

Участковое лесничество	Урочище (дача)	Площадь, га		Причина ослабления (гибели)
		с нарушенной устойчивостью	с утраченной устойчивостью	
-	-	-	-	-
-	-	-	-	-
Итого	-	-	-	-

Состояние обследованных лесных насаждений приведено в приложениях 1.1 – 1.4 к Акту в зависимости от метода проведения ЛПО.

1.3. В обследованных лесных участках прогнозируется:

Прогноз	Площадь, га
Ослабление лесных насаждений	-
Усыхание лесных насаждений различной степени	-
Развитие очагов вредных организмов	-

1.4. Обнаружено загрязнение лесного участка отходами и выбросами:

промышленными

бытовыми

Вид загрязнения	Размеры загрязнения			Объем, кубм	Площадь загрязнения, га
	длина, м	ширина, м	высота, м		
-	-	-	-	-	-
-	-	-	-	-	-

ЗАКЛЮЧЕНИЕ

Оценка текущего санитарного и лесопатологического состояния лесных насаждений, назначенные профилактические мероприятия по защите лесов, агитационные мероприятия:

Санитарное и лесопатологическое состояние лесных насаждений удовлетворительное.

В обследованном насаждении возможно проведение биотехнических мероприятий: огораживание муравейников, улучшение условий обитания и размножения насекомоядных птиц путем развешивания скворечников.

Исполнитель работ по проведению лесопатологического обследования:

ФИО Сорокин Д. О.

Подпись 

Ведомость
лесных участков с выявленными несоответствиями
таксационным описаниям

Источники данных	Год проведения лесостроительства	Номер квартала	Номер выдела	Площадь выдела, га	Целевое назначение лесов	Категория защитных лесов	Номер лесопатологического выдела	Площадь лесопатологического выдела, га	Таксационная характеристика										Заложено пробных площадей						
									сос. тава	по года	возраст, лет	средняя высота, м	средний диаметр, см	тип леса	тип условий место-растания	полнота	бонитет	запас, куб. м/га	количество, шт.	общая площадь, га					
ТО	-	-	-	-	-	-	-	-	-	-	-	-	-	-	-	-	-	-	-	-	-	-	-	-	
Ф	-	-	-	-	-	-	-	-	-	-	-	-	-	-	-	-	-	-	-	-	-	-	-	-	-
	-	-	-	-	-	-	-	-	-	-	-	-	-	-	-	-	-	-	-	-	-	-	-	-	-

Примечание:

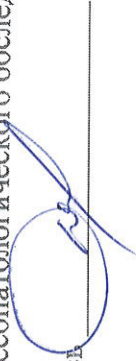
ТО – таксационные описания

Ф – фактическая характеристика лесного насаждения

Исполнитель работ по проведению лесопатологического обследования:

ФИО Сорокин Д.О.

Подпись



Результаты проведения лесопатологического обследования
лесных насаждений за сентябрь 2017 г.
(месяц)

Субъект Российской Федерации Ярославская область Лесничество (лесопарк) Причистенское.
Участковое лесничество Скалинское Урочище (лесная дача) нет.

Но ме р кв ар та ла	Но ме р вы де ла	Пл ощ на вы де ла, га	Цел ь на зна че ние лес ной зона ла, га	Кате го рия	Защ ита емых лес ных зона л	Ном ер лес ной зона лы	Пло щадь лес ной зона лы, га	Таксационная характеристика лесного насаждения												Чис ло дре вьев на проб е, шт.	Распределение деревьев по категориям состояния, % от запаса								Пр из мен ения дер ев в % де рев ья в % де рев ья в % де рев ья в	До ля по вре жде ния, %	Пр ич ин ая осл абл ения, пов ре жде ния в %	По сл ед ств ия, % руб ле в	Назначен ные мероп рия тия		
								сос та в	по ро да	во зра ста	ср ед на я вы со та, м	сред ний ди амет р, см	ти па са	по ли ста	бо лот	зап аса ку б. м/г а	ос ла би ен ны е	сил но сла бле нны е	усы хаю щи е		све жи й сух ой	ст ар ый су хой	св еж ий ве тр ов ал	ст ар ый ве тр ов ал	св еж ий бу ре ло м	ст ар ый бу ре ло м	авар ий ные дере вья	Пр из мен ения дер ев в % де рев ья в % де рев ья в					авар ий ные дере вья	вид	пло щадь в га
1	2	3	4	5	6	7	8	9	10	11	12	13	14	15	16	17	18	19	20	21	22	23	24	25	26	27	28	29	30	31	32	33	34		
60	31	1,9	эксп луат аци онн ые	эксп луат аци онн ые	31	1,9	5Е	Е	37	10	10	Еч ВЗ	0,8	3	140	1271	97	0	0	0	0	0	0	0	0	0	0	206	8	821	0	Би оте хн иче ски е	1,9		
										15	16					762	98	0	0	0	0	0	0	0	0	0	0	206		821	0				
										16	14					508	97	0	0	0	0	0	0	0	0	0	0	206		821	0				

Показатели, не соответствующие таксационному описанию отмечаются «*»

Исполнитель работ по проведению лесопатологического обследования:

ФИО Сорокин Д. О. Подпись

Дата составления документа

19.10.2017

Телефон: +7-910-663-35-34

Результаты проведения лесопатологического обследования
лесных насаждений за сентябрь 2017 г.
(месяц)

Субъект Российской Федерации Ярославская область Лесничество (лесопарк) Пречистенское.
Участковое лесничество Скалинское Урочище (лесная дача) нет.

Номер квартала	Площадь, га	Цель назначения	Категория	Нормы	Площадь	Таксационная характеристика лесного насаждения										Число деревьев на пробной площадке	Распределение деревьев по категориям состояния, % от запаса										Прочие	Доля	Принципы	Получение	Назначение мероприятия		
						сос тав	по ро да	во зр аст	ор ед ня	сред няя метр см	тип леса	по лн от а	бо ни тет	зап ас, куб м/га	без приз наков в осл аблив а		ос бла ены	сила ослабленны е	усы хао ши е	све жи й	ста рый су хой	ста рый ве тр овал	ста рый бу ре лом	ста рый дере вя	авар ий ны е	Пр изн ачи я						До ля по вре жден ны х деревь ев, %	Пр инци пы
1	2	3	4	5	6	7	8	9	10	11	12	13	14	15	16	17	18	19	20	21	22	23	24	25	26	27	28	29	30	31	32	33	34
61	59	2,1	эксп луат аши онн ые	эксп луат аши онн ые	5Е	2,1	5Е	Е	45	14	14	ЕК СЗ	0,8	2	180	1124	97	3	0	0	0	0	0	0	0	0	0	210	9	396	0	0	2,1
																899	98	2	0	0	0	0	0	0	0	0	0	801		358	0	0	
																225	96	4	0	0	0	0	0	0	0	0	0	801		361	0	0	

Показатели, не соответствующие таксационному описанию отмечаются «*»

Исполнитель работ по проведению лесопатологического обследования:

ФИО Сорокин Д. О. Подпись 

Дата составления документа 19.10.2017 Телефон: + 7-910-663-35-34

Результаты проведения лесопатологического обследования
лесных насаждений за сентябрь 2017 г.
(месяц)

Субъект Российской Федерации Ярославская область Лесничество (лесопарк) Пречистенское.
Участковое лесничество Скалинское Урочище (лесная дача) нет.

Но ме р кв ар та ла	Пл ощ ад ы де ла га	Цел е на з на чен ие лес о в га	Кате го рия за щ ит ых лес о в	Но м ер лес о пат оло гич ес ко го вы де ла	Шло щад ь лес о пато логи ческ ого выд ела, га	Таксационная характеристика лесного насаждения										Числ о дере вьев на проб е, шт.	Распределение деревьев по категориям состояния, % от запаса										Пр из ак ти в нос ти де рев ьев	До ля по вре жде ны х де рев ьев , %	Пр ич ин а осл абл ен ия, пов ре жде ния	По дл еж ит руб к, %	Назначен ные меропри ятия		
						сос тав	по ро да	во зр аст	ср ед ня я вы сот а, м	сред ний ди амет р, см	ти п ле са	по л н от а	бо ни тет	зап ас, ку б. м/г а	без при з на ко в осла блен ия		ос ла бл ен ны е	сил ь осла бле нны е	усы хаю щи е	све жи й сух ост ой	ст ар ый су хот ой	ст ар ый ве тр ов ал	св еж ий ве тр ов ал	ст ар ый ве тр ов ал	св еж ий бу ре ло м	ст ар ый бу ре ло м					авар ий ые дере вья	вид	шло щад ь,га
1	2	3	4	5	6	7	8	9	10	11	12	13	14	15	16	17	18	19	20	21	22	23	24	25	26	27	28	29	30	31	32	33	34
62	17	4,5	эсп лук аци онн ые	эсп лук аци онн ые	17	4,5	9Е	Е	45	16	16	ЕК С3	0,6	2	140	272	95	5	0	0	0	0	0	0	0	0	0	209	5	396	0	Би оте хн иче ские	4,5

Показатели, не соответствующие таксационному описанию отмечаются «*»

Исполнитель работ по проведению лесопатологического обследования:

ФИО Сорокин Д. О. Подпись

Дата составления документа 10.10.2017 Телефон: +7-910-663-35-34

Результаты проведения лесопатологического обследования
лесных насаждений за сентябрь 2017 г.
(месяц)

Субъект Российской Федерации Ярославская область Лесничество (лесопарк) Пречистенское.
Участковое лесничество Скалинское Урочище (лесная дача) нет.

Но ме р кв ар та ла	Пл ощ ад ы де ла га	Цел е на з на че не ле со во да	Кате го рия за щи ты ле со во до ро жа	Но ме р де ла га	Пло ща дь ле со па то лог ич е ск ого вы де ла га	Таксационная характеристика лесного насаждения										Чис ло де ре в ье в на пр об е, шт.	Распределение деревьев по категориям состояния, % от запаса										Пр из на ко в ос ла б ле н ия	Пр из на ко в ос ла б ле н ия	До ля по вр е ж де не х де ре в ье в %	Пр и чи сл ос ла б ле н ия, пов ре ж де не ж де ния	По д ли на ит ру бе, %	Назначен ные мероп рия тия	
						сос та в	по ро да	во зр аст	сп ед на я	сп ед на я	ти п ле са	по ли от а	бо ни тет	за пас, ку б, м/г а	без при зна ко в ос ла б ле н ия		ос ла б ле н ия	си ль но сла б ле н ия	ус су хо щ е	све жи й су х ой	ст ар ый су х ой	св е ж ий ве тр ов ал	ст ар ый ве тр ов ал	св е ж ий бу ре ло м	ст ар ый бу ре ло м	ав ар ий ы с де ре в ья						29	30
1	2	3	4	5	6	7	8	9	10	11	12	13	14	15	16	17	18	19	20	21	22	23	24	25	26	27	28	29	30	31	32	33	34
62	34	0,6	эксп л уат аци онн ые	эксп л уат аци онн ые	34	0,6	5Е 2Б 3Олс + Ос	Е Б Олс + Ос	33	11	10	ЕК ВЗ	0,7	2	100	600	98	2	0	0	0	0	0	0	0	0	0	209	5	396	0	Би оте хн иче ски е	0,6

Показатели, не соответствующие таксационному описанию отмечаются «*»

Исполнитель работ по проведению лесопатологического обследования:

ФИО Сорокин Д.О. Подпись



Дата составления документа

10.10.2017

Телефон: + 7-910-663-35-34

Результаты проведения лесопатологического обследования
лесных насаждений за сентябрь 2017 г.
(месяц)

Субъект Российской Федерации Ярославская область Лесничество (лесопарк) Пречистенское.
Участковое лесничество Скалинское Урочище (лесная дача) нет.

№ по меру квартала	№ по делу выдела га	Цель назначения лесов	Категория защиты лесов	№ инвентаризационного листа	Площадь лесов, га	Таксационная характеристика лесного насаждения										Число деревьев на пробе, шт.	Распределение деревьев по категориям состояния, % от запаса										Прочие пожелания, %	Дополнительные замечания, %	Принятые меры, %	Полное наименование мероприятия			
						сос. тав.	по-ро-да	возраст	средняя высота	средний диаметр	тип леса	полнота	бонитет	запас куб. м/га	безпривлекательность		ослабленность	силы повреждения	усыхание	свежие	старый	старый	старый	старый	старый	старый					старый	старый	старый
1	2	3	4	5	6	7	8	9	10	11	12	13	14	15	16	17	18	19	20	21	22	23	24	25	26	27	28	29	30	31	32	33	34
75	2	3,7	эксплуатационные	эксплуатационные	2	3,7	5Б	Е	43	14	14	ЕКСЗ	0,8	2	170	223	96	0	0	0	0	4	0	0	0	0	0	114	7	610	0	биотехнические	
							50с	Ос		16	14					215	97	3	0	0	0	0	0	0	0	0	801		358				

Показатели, не соответствующие таксационному описанию отмечаются «*»

Исполнитель работ по проведению лесопатологического обследования:

ФИО Сорокин Д. О. Подпись _____

Дата составления документа 19.10.2017 Телефон: +7-910-663-35-34


Результаты проведения лесопатологического обследования
лесных насаждений за сентябрь 2017 г.
(месяц)

Субъект Российской Федерации Ярославская область Лесничество (лесопарк) Пречистенское.
Участковое лесничество Скалинское Урочище (лесная дача) нет.

№ кв-рт-ла	№ выдела	№ Пл	Цель	Категория	№ ер	Площадь	Таксационная характеристика лесного насаждения										Число деревьев в пробке, шт.	Распределение деревьев по категориям состояния, % от запаса										Прозревание	Доля	Прочность	Политика	Назначение	
							сос. тав	по да	ро да	во зр аст	сред ня	сред ня	тип	по лн от	бо ни тет	зап ас, куб. м/га		без призо в	ос лабле нные	усы хаю щие	све жи й	ст ар ый	св еж ий	ст ар ый	ст ар ый	св еж ий	ст ар ый						ст ар ый
1	2	3	4	5	6	7	8	9	10	11	12	13	14	15	16	17	18	19	20	21	22	23	24	25	26	27	28	29	30	31	32	33	34
75	4	3,2	эксп луат аци онн ые	эксп луат аци онн ые	4	3,2	5Е	Е	43	13	12	ЕК В3	0,8	3	150	238	95	0	0	0	0	5	0	0	0	0	0	114	9	610	0	33	34
							50с	0с		15	14					141	96	4	0	0	0	0	0	0	0	0	801		358				

Показатели, не соответствующие таксационному описанию отмечаются «*»

Исполнитель работ по проведению лесопатологического обследования:

ФИО Сорокин Д. О. Подпись 

Дата составления документа 19.10.2017 Телефон: +7-910-663-35-34

Результаты проведения лесопатологического обследования
лесных насаждений за сентябрь 2017 г.
(месяц)

Субъект Российской Федерации Ярославская область Лесничество (лесопарк) Пречистенское.
Участковое лесничество Скалинское Урочище (лесная дача) нет.

Но ме р кв ар та ла	Пл ощ а д ь вы де ла, га	Цел ное на зна чен ие лесо в	Кате го рия защ иты лес в	Ном ер лесо пато логи ческо го выде ла	Пло щадь лесо пато логи ческо го выде ла, га	Таксационная характеристика лесного насаждения										Числ о дере вьев на проб е, шт.	Распределение деревьев по категориям состояния, % от запаса										Пр изн ак пов ре жд ен ия де рев ьев, %	До ля по вре жд ен ых де рев ьев, %	Пр ич ин а осл абл ен ия, пов ре жд ен ия	По дл еж ит руб ле, %	Назнач ен ые мероп рия тия		
						сос тав	по ро да	во зр аст	ср ед ня вы сот а, м	сред ний ди амет р, см	ти пле са	по лн ота	бо ни тет	зап ас, ку б. м/г а	без приз нако в осла блен ия		ос ла бл ен ны е	сил но осла блен ны е	усы хаю щи е	све жи й сух ой	ст ар ый су хо ст ой	св еж ий ве тр ов ал	ст ар ый ве тр ов ал	ст ар ый бу ре ло м	ст ар ый бу ре ло м	св еж ий бу ре ло м						ст ар ый бу ре ло м	авар ий ые дере вья
1	2	3	4	5	6	7	8	9	10	11	12	13	14	15	16	17	18	19	20	21	22	23	24	25	26	27	28	29	30	31	32	33	34
75	14	1,4		эксп лут аци онн ые	14	1,4	5Е	Е	43	14	16	ЕК С3	0,8	2	170	806	98	2	0	0	0	0	0	0	0	0	0	209	9	396	0	Би оте хн иче ски е	1,4
							20лс	Олс	16	12	12					322	97	3	0	0	0	0	0	0	0	0	802	467					

Показатели, не соответствующие таксационному описанию отмечаются «*»

Исполнитель работ по проведению лесопатологического обследования:

ФИО Сорокин Д. О. Подпись

Дата составления документа 19.10.2017 Телефон: + 7-910-663-35-34

Результаты проведения лесопатологического обследования
лесных насаждений за сентябрь 2017 г.
(месяц)

Субъект Российской Федерации Ярославская область Лесничество (лесопарк) Пречистенское.
Участковое лесничество Скалинское Урочище (лесная дача) нет.

Но ме р кв а рт а ла	Пл ощ а ды де ла га	Цел ь на зна че ние лесо в ла га	Кат е го ри я за щ ит ых лес ов	Ном ер лесо пато логи ческ ого выде ла	Пло щадь лесо пато логи ческ ого выде ла, га	Таксационная характеристика лесного насаждения										Числ о дере вьев на проб е, шт.	Распределение деревьев по категориям состояния, % от запаса										Пр из мен ения де рев ьев	До ля по вре жде ния, %	Пр ич ин а осл абли я, пов ре жде ния	По дл еж ит руб лес, %	Назначен ные мероприя тия			
						сос тав	по ро да	во зр аст	ср ед ня	сред ний диа метр, см	ти п ле са	по лн от а	бо ни тет	зап ас, ку б. м/г а	без приз нако в оспа блен ия		ос ла бл ен ны е	сил ь но осл а бле нны е	усы хаю щи е	све жи й сух ост ой	ст ар ый су хот ой	св еж ий ве тр ов ал	ст ар ый ве тр ов ал	ст еж ий бу ре ло м	ст ар ый бу ре ло м	ст ар ый бу ре ло м						ст ар ый бу ре ло м	авар ийн ые дере вья	29
1	2	3	4	5	6	7	8	9	10	11	12	13	14	15	16	17	18	19	20	21	22	23	24	25	26	27	28	29	30	31	32	33	34	
76	25	13,3	эксп луат ацио нные	экс плу ата цион ные	25	13,3	5Е	Е	45	14	14	ЕК СЗ	0,8	2	180	1438	94	0	0	0	0	6	0	0	0	0	0	209	9	396	0	Б и о т е х н и ч е ски е	13,3	
																441	99	1	0	0	0	0	0	0	0	0	0	801		361				
																622	98	2	0	0	0	0	0	0	0	0	0	801		358				

Показатели, не соответствующие таксационному описанию отмечаются «*»

Исполнитель работ по проведению лесопатологического обследования:



ФИО Сорокин Д. О. Подпись

Дата составления документа 19.10.2017 Телефон: + 7-910-663-35-34

Результаты проведения лесопатологического обследования
лесных насаждений за сентябрь 2017 г.
(месяц)

Субъект Российской Федерации Ярославская область Лесничество (лесопарк) Пречистенское.
Участковое лесничество Скалинское Урочище (лесная дача) нет.

Но ме р кв ар та ла	Пл ощ ад ь вы де ла, га	Цел свое назн аче ние лесо в	Кате гори я защ итн ых лесо в	Ном ер лесо пато логи ческ ого выде ла	Пло щад ь лесо пато логи ческ ого выде ла, га	Таксационная характеристика лесного насаждения										Числ о дере вьев на проб е, шт.	Распределение деревьев по категориям состояния, % от запаса										Пр изн аки пов ре жд ен ия ле рев ьев	До ля по вре жд ен ных де рев ьев, %	Пр ич ин а осл абли ения, пов ре жд ен ия	По дл еж ит руб ке, %	Назначен ные меропри ятия				
						сос тав	по ро да	во зр аст	ср ед ня вы сот а, м	сред ний диа метр, см	ти пе ле са	по лн от а	бо ни тет	зап ас, ку б. м/г а	без при з на ко в осла блен ия		ос ла бл ен ны е	сил ь осла бле нны е	усы хако щи е	све жи й сух ой	ст ар ый су хо ст ой	св еж ий ве тр ов ал	ст ар ый ве тр ов ал	ст ар ый бу ре ло м	ст ар ый бу ре ло м	ст ар ый бу ре ло м					ст ар ый бу ре ло м	ст ар ый бу ре ло м	ст ар ый бу ре ло м	авар ийн ые дере вья	вид
1	2	3	4	5	6	7	8	9	10	11	12	13	14	15	16	17	18	19	20	21	22	23	24	25	26	27	28	29	30	31	32	33	34		
76	27	2,6	эксп луат аци онн ые	27	2,6	Е	30	10	10	10	10	0,8	2	130	3073	96	0	0	0	0	0	0	0	0	0	0	0	206	9	821	0	33	2,6		
																												206		821					
																												206		821					

Показатели, не соответствующие таксационному описанию отмечаются «*»

Исполнитель работ по проведению лесопатологического обследования:

ФИО Сорокин Д. О. Подпись

Дата составления документа

Телефон: + 7-910-663-35-34

19.10.2017

Результаты проведения лесопатологического обследования
лесных насаждений за сентябрь 2017 г.
(месяц)

Субъект Российской Федерации Ярославская область Лесничество (лесопарк) Пречистенское.
Участковое лесничество Скалинское Урочище (лесная дача) нет.

Но ме р кв ар та ла	Пл ощ ад ы де ла га	Цел свое назн аче ние лес ов	Кате гори я защ итн ых лес ов	Ном ер лесо пато логи ческ ого выде ла га	Пло щад ь лесо пато логи ческ ого выде ла га	Таксационная характеристика лесного насаждения										Числ о дере вьев на проб е, шт.	Распределение деревьев по категориям состояния, % от запаса										Пр из ак пов ре жд ен ны х де рев ьев %	До ля по вре жд ен ны х де рев ьев %	Пр ич ин а осл абл ен ия, пов ре жд ен ия	По дл еж ит руб кс, %	Назначен ные мероприя тия		
						сос тав	по ро да	во зр аст	ср ед ня я вы сот а, м	сред ний диа метр, см	тип ле са	по лн ота	бо ни тет	зап ас, ку б. м/г а	без приз нако в осла блен ия		ос ла бл ен ны е	сил но осла бле нны е	усы хаю щи е	све жи й сух ост ой	ста р ый су хо ст ой	св еж ий ве тр ов ал	ста р ый ве тр ов ал	св еж ий бу ре ло м	ста р ый бу ре ло м	авар ийн ые дере вья					вид	пло щад ь, га	
1	2	3	4	5	6	7	8	9	10	11	12	13	14	15	16	17	18	19	20	21	22	23	24	25	26	27	28	29	30	31	32	33	34
76	36	9,6	эксп лутаци онные	эксп лутаци онные	36	9,6	5Е	Е	41	14	14	ЕК СЗ	0,8	2	180	777	97	0	0	0	0	0	0	0	0	0	0	206	8	821	0	33	9,6
																359	98	0	0	0	0	0	0	0	0	0	0	206		821		33	
																167	98	0	0	0	0	0	0	0	0	0	0	206		821		33	

Показатели, не соответствующие таксационному описанию отмечаются «*»

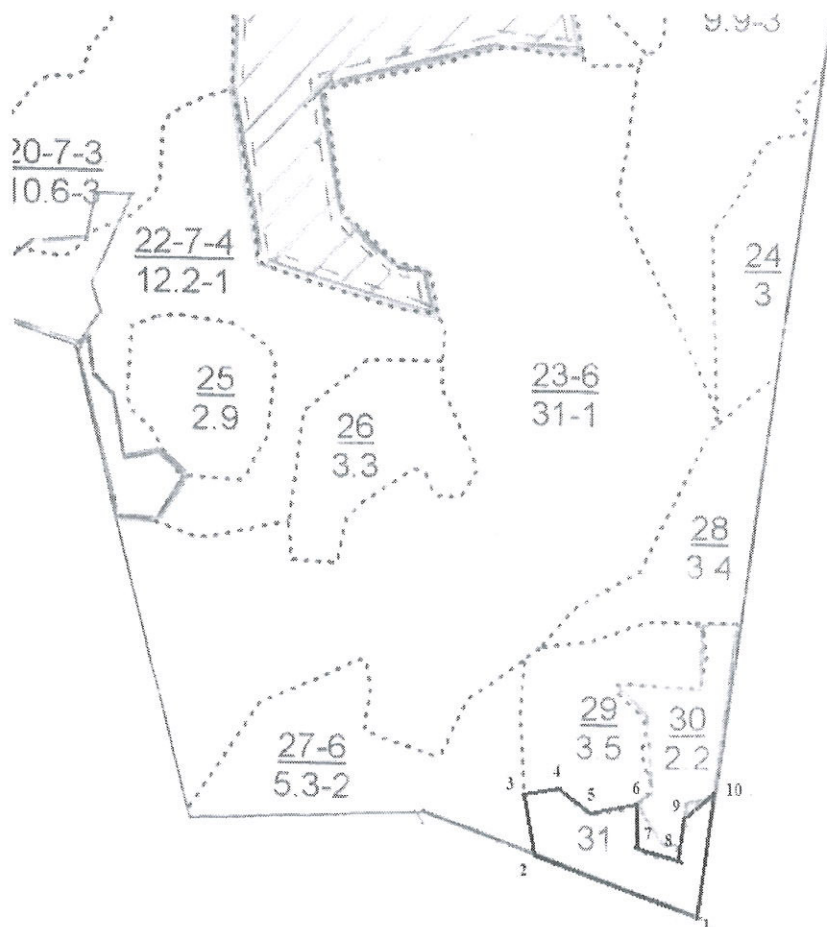
Исполнитель работ по проведению лесопатологического обследования:

ФИО Сорокин Д. О. Подпись

Дата составления документа 19.10.2017 Телефон: + 7-910-663-35-34

Абрис участка

М 1:10000



№ выдела	Ленты (круговой площадки) перечета				
	№ ленты (площадки)	длина, м	ширина, м	радиус, м	площадь, га
31	-	-	-	-	1,9

Номера точек	Координаты	Румбы линий	Длина, м
1-2		СЗ : 71°	212
2-3		СЗ : 9°	70
3-4		СВ : 82°	49
4-5		ЮВ : 42°	41
5-6		СВ : 75°	62
6-7		ЮЗ : 4°	60
7-8		ЮВ : 83°	50
8-9		СВ : 8°	57
9-10		СВ : 47°	49
10-1		ЮЗ : 9°	161

Условные обозначения: обследуемый участок

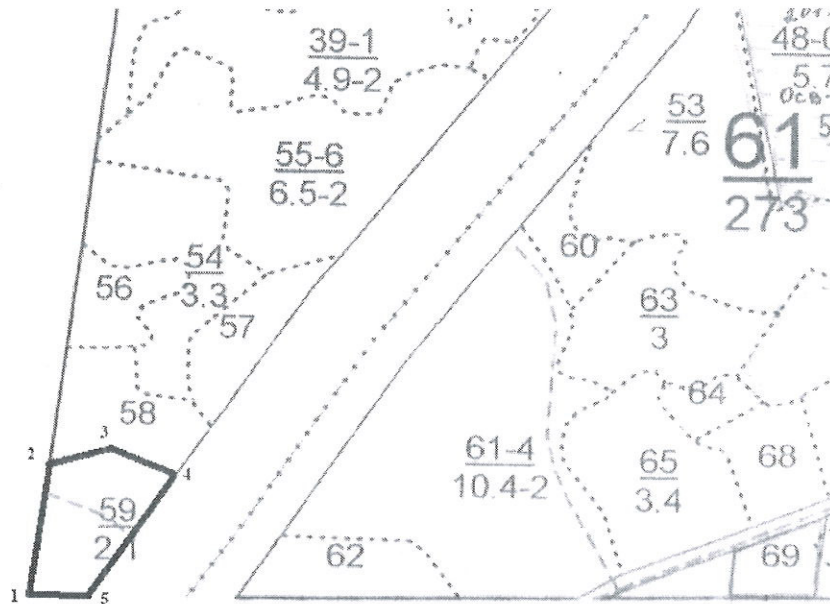
Исполнитель работ по проведению лесопатологического исследования:

ФИО Сорокин Д. О. Подпись

Дата составления документа 19.10.2017 Телефон 8-910-663-35-34

Абрис участка

М 1:10000



№ выдела	Ленты (круговой площадки) перечета				
	№ ленты (площадки)	длина, м	ширина, м	радиус, м	площадь, га
59	-	-	-	-	2,1

Номера точек	Координаты	Румбы линий	Длина, м
1-2		СВ : 8°	168
2-3		СВ : 77°	75
3-4		ЮВ : 72°	84
4-5		ЮЗ : 34°	188
5-1		СЗ : 90°	75

Условные обозначения: обследуемый участок

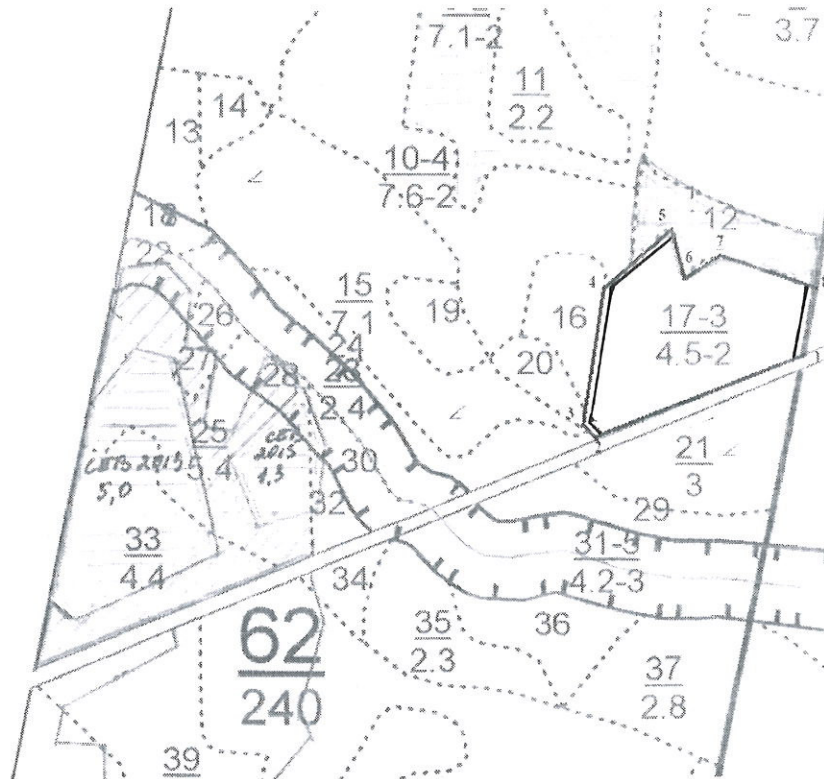
Исполнитель работ по проведению лесопатологического исследования:

ФИО Сорокин Д. О. Подпись

Дата составления документа 19.10.2017 Телефон 8-910-663-35-34

Абрис участка

М 1:10000



№ выдела	Ленты (круговой площадки) перечета				
	№ ленты (площадки)	длина, м	ширина, м	радиус, м	площадь, га
17	1	309	10	-	0,309
17	2	85	10	-	0,085

Номера точек	Координаты	Румбы линий	Длина, м
1-2		ЮЗ : 57°	282
2-3		СЗ : 50°	26
3-4		СВ : 10°	171
4-5		СВ : 46°	112
5-6		ЮВ : 19°	60
6-7		СВ : 60°	44
7-8		ЮВ : 74°	128
8-1		ЮЗ : 11°	85

Условные обозначения: обследуемый участок

ленты перечета

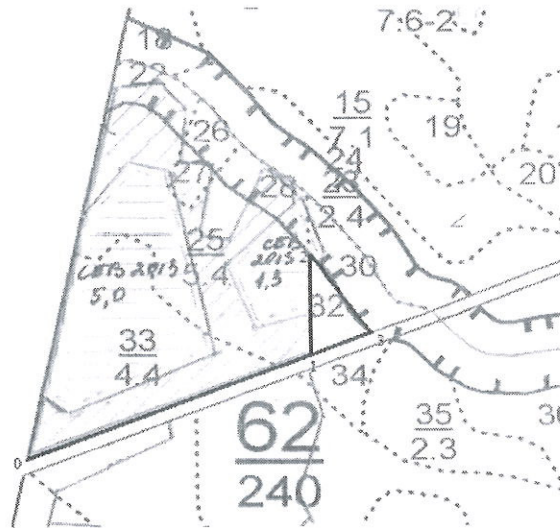
Исполнитель работ по проведению лесопатологического исследования:

ФИО Сорокин Д. О. Подпись

Дата составления документа 19.10.2017 Телефон 8-910-663-35-34

Абрис участка

М 1:10000



№ выдела	Ленты (круговой площадки) перечета				
	№ ленты (площадки)	длина, м	ширина, м	радиус, м	площадь, га
32	-	-	-	-	0,6

Номера точек	Координаты	Румбы линий	Длина, м
0-1		СВ : 57°	375
1-2		С : 0°	139
2-3		ЮВ : 34°	130
3-1		ЮЗ : 57°	78

Условные обозначения:  обследуемый участок

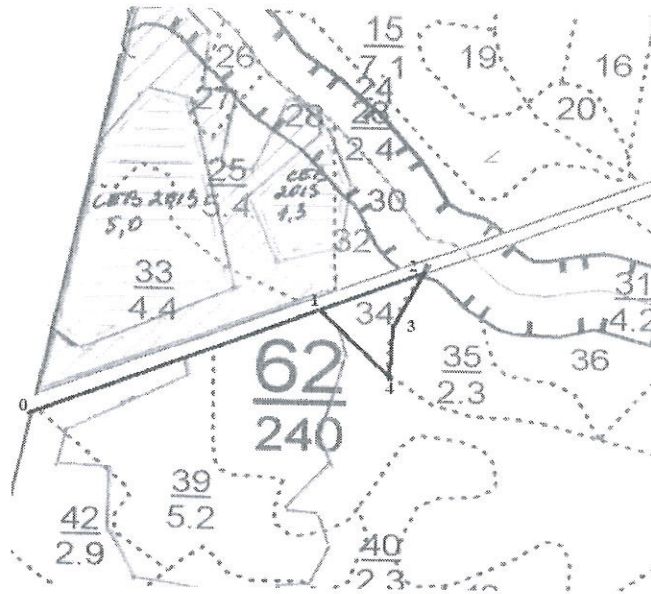
Исполнитель работ по проведению лесопатологического исследования:

ФИО Сорокин Д. О. Подпись 

Дата составления документа 19.10.2017 Телефон 8-910-663-35-34

М 1:10000

Абрис участка




№ выдела	Ленты (круговой площадки) перече́та				
	№ ленты (площадки)	длина, м	ширина, м	радиус, м	площадь, га
34	-	-	-	-	0,6

Номера точек	Координаты	Румбы линий	Длина, м
0-1		СВ : 57°	366
1-2		СВ : 57°	140
2-3		ЮЗ : 28°	75
3-4		ЮЗ : 6°	71
4-1		СЗ : 45°	118

Условные обозначения:  обследуемый участок

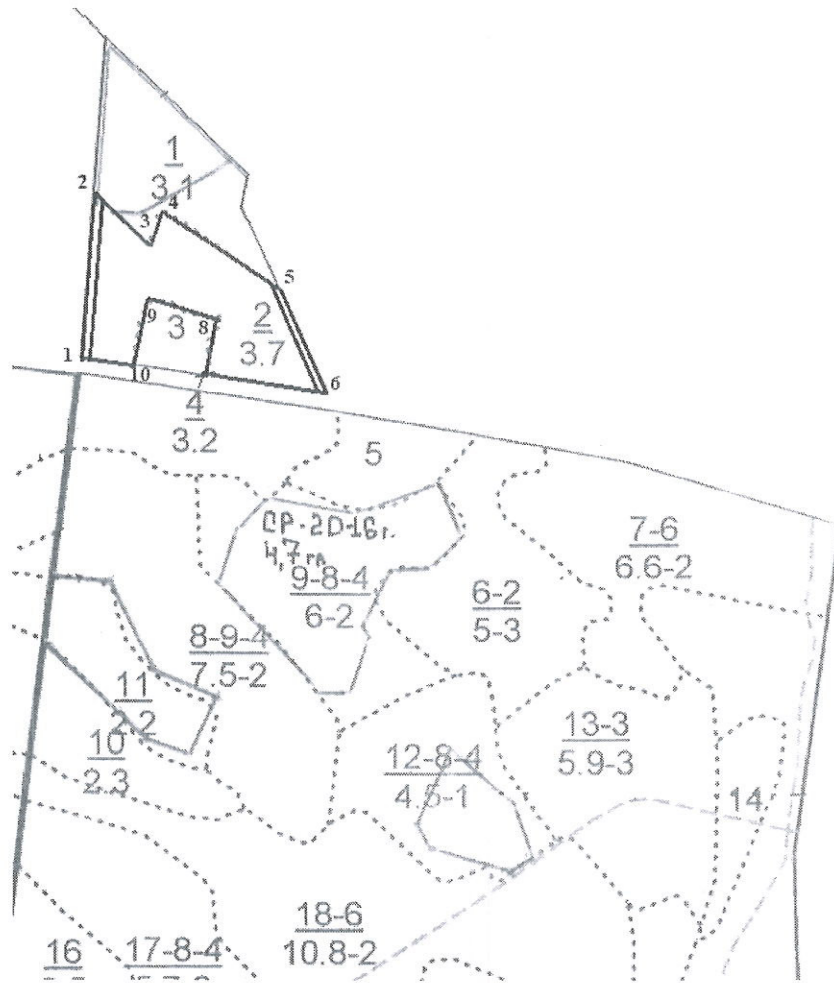
Исполнитель работ по проведению лесопатологического исследования:

ФИО Сорокин Д. О. Подпись 

Дата составления документа 19.10.2017 Телефон 8-910-663-35-34

Абрис участка

М 1:10000



№ выдела	Ленты (круговой площадки) перече́та				
	№ ленты (площадки)	длина, м	ширина, м	радиус, м	площадь, га
2	1	200	10	-	0,2
2	2	140	10	-	0,14

Номера точек	Координаты	Румбы линий	Длина, м
1-2		СВ : 5°	200
2-3		ЮВ : 47°	93
3-4		СВ : 7°	50
4-5		ЮВ : 56°	187
5-6		ЮВ : 25°	138
6-7		СЗ : 82°	150
7-8		СВ : 9°	80
8-9		СЗ : 79°	90
9-10		ЮЗ : 11°	85
10-1		СЗ : 82°	69

Условные обозначения:  обследуемый участок
 ленты перече́та

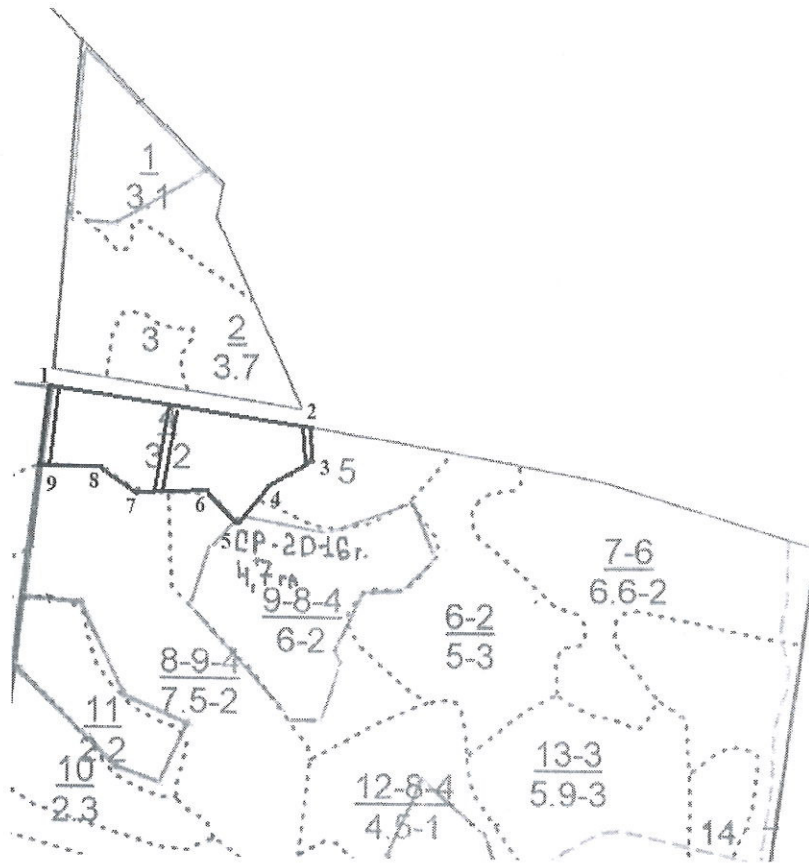
Исполнитель работ по проведению лесопатологического исследования:

ФИО Сорокин Д. О. Подпись 

Дата составления документа 19.10.2017 Телефон 8-910-663-35-34

М 1:10000

Абрис участка



№ выдела	Ленты (круговой площадки) перече́та				
	№ ленты (площадки)	длина, м	ширина, м	радиус, м	площадь, га
4	1	100	10	-	0,1
4	2	115	10	-	0,115
4	3	42	10	-	0,042

Номера точек	Координаты	Румбы линий	Длина, м
1-2		ЮВ : 82°	330
2-3		ЮВ : 2°	42
3-4		ЮЗ : 62°	62
4-5		ЮЗ : 38°	55
5-6		СЗ : 48°	47
6-7		ЮЗ : 89°	81
7-8		СЗ : 60°	50
8-9		СЗ : 88°	79
9-1		СВ : 6°	100

Условные обозначения:  обследуемый участок
 ленты пере́чета

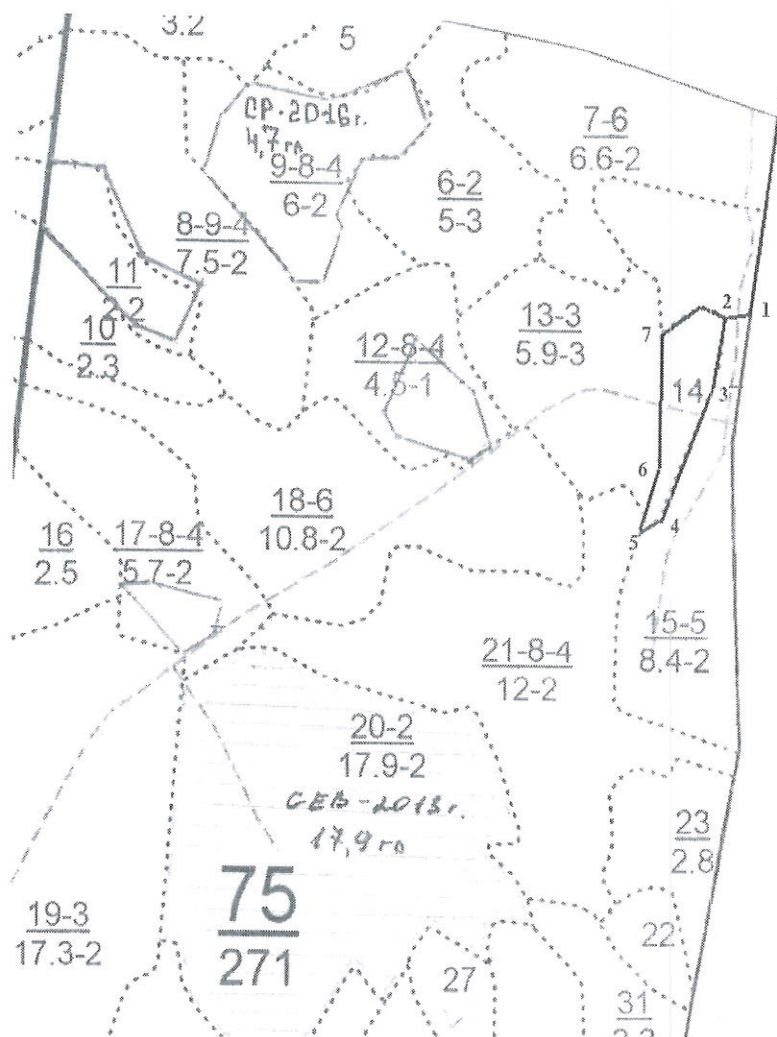
Исполнитель работ по проведению лесопатологического исследования:

ФИО Сорокин Д. О. Подпись 

Дата составления документа 19.10.2017 Телефон 8-910-663-35-34

М 1:10000

Абрис участка



№ выдела	Ленты (круговой площадки) перечеа				
	№ ленты (площадки)	длина, м	ширина, м	радиус, м	площадь, га
14	-	-	-	-	1,4

Номера точек	Координаты	Румбы линий	Длина, м
0-1		ЮЗ : 8°	250
1-2		ЮЗ : 89°	38
2-3		ЮЗ : 8°	90
3-4		ЮЗ : 23°	182
4-5		ЮЗ : 62°	29
5-6		СВ : 18°	90
6-7		С : 0°	169
7-8		СВ : 56°	61
8-2		ЮВ : 68°	30

Условные обозначения: обследуемый участок

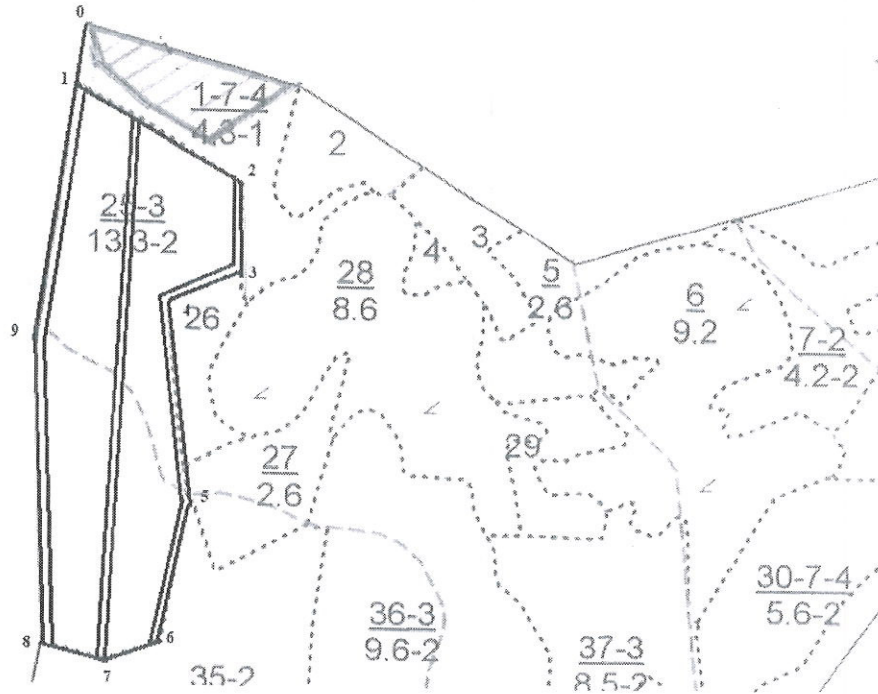
Исполнитель работ по проведению лесопатологического исследования:

ФИО Сорокин Д. О. Подпись

Дата составления документа 19.10.2017 Телефон 8-910-663-35-34

Абрис участка

М 1:10000



№ выдела	Ленты (круговой площадки) перечета				
	№ ленты (площадки)	длина, м	ширина, м	радиус, м	площадь, га
25	1	738	10	-	0.738
25	2	689	10	-	0.689
25	3	647	10	-	0.647

Номера точек	Координаты	Румбы линий	Длина, м
0-1		ЮЗ : 9°	72
1-2		ЮВ : 61°	249
2-3		ЮВ : 2°	116
3-4		ЮЗ : 65°	100
4-5		ЮВ : 6°	252
5-6		ЮЗ : 12°	179
6-7		ЮЗ : 68°	78
7-8		СЗ : 75°	88
8-9		СЗ : 3°	400
9-1		СВ : 9°	338

Условные обозначения:  обследуемый участок
 ленты перечета

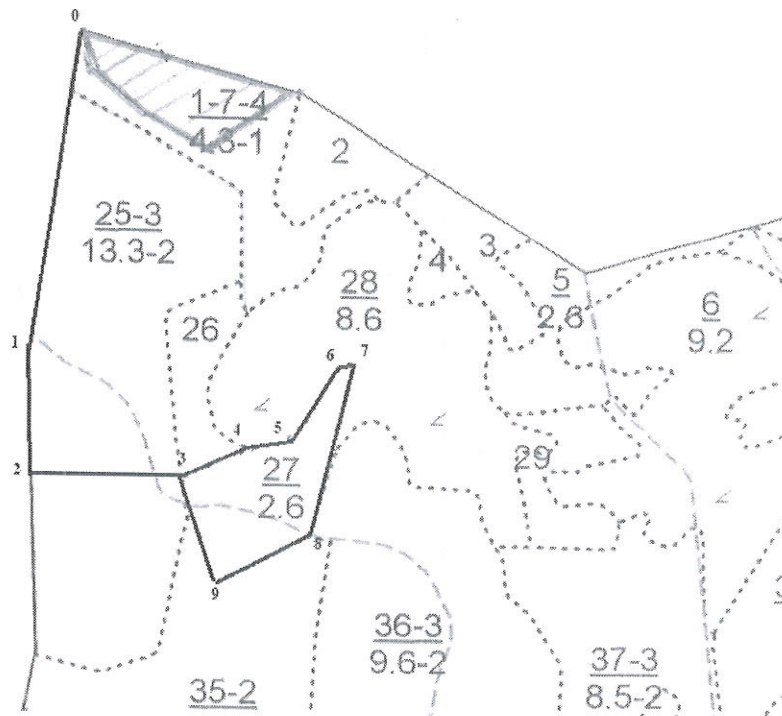
Исполнитель работ по проведению лесопатологического исследования:

ФИО Сорокин Д. О. Подпись 

Дата составления документа 19.10.2017 Телефон 8-910-663-35-34

Абрис участка

М 1:10000



№ выдела	Ленты (круговой площадки) перечета				
	№ ленты (площадки)	длина, м	ширина, м	радиус, м	площадь, га
27	-	-	-	-	2,60

Номера точек	Координаты	Румбы линий	Длина, м
0-1		ЮЗ : 9°	410
1-2		ЮВ : 3°	150
2-3		ЮВ : 89°	190
3-4		СВ : 62°	91
4-5		СВ : 73°	53
5-6		СВ : 31°	117
6-7		ЮВ : 65°	20
7-8		ЮЗ : 12°	220
8-9		ЮЗ : 60°	138
9-3		СЗ : 18°	149

Условные обозначения: обследуемый участок

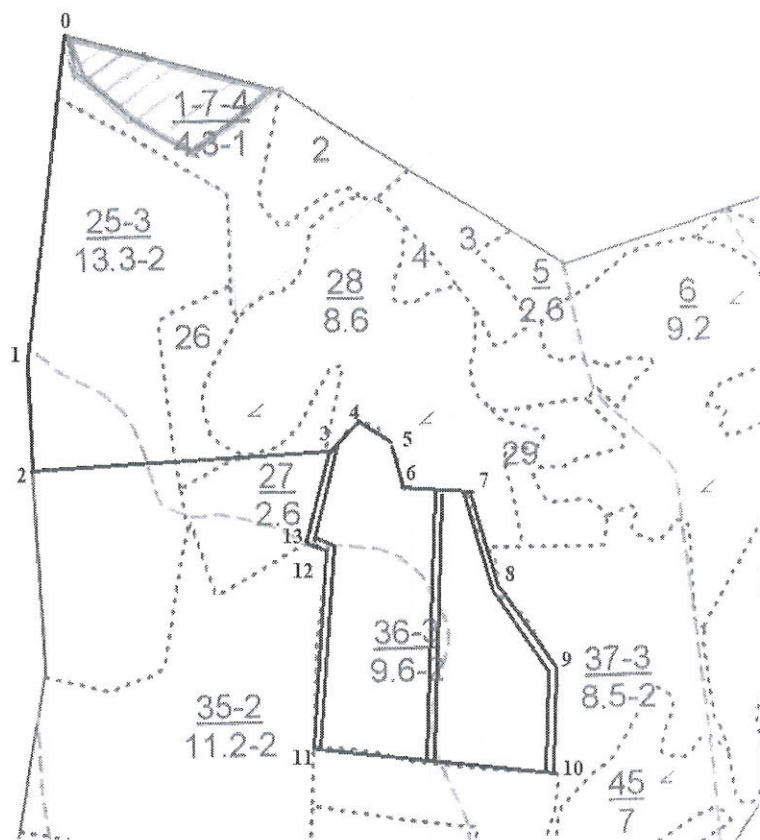
Исполнитель работ по проведению лесопатологического исследования:

ФИО Сорокин Д. О. Подпись

Дата составления документа 19.10.2017 Телефон 8-910-663-35-34

Абрис участка

М 1:10000



№ выдела	Ленты (круговой площадки) перечета				
	№ ленты (площадки)	длина, м	ширина, м	радиус, м	площадь, га
36	1	401	10	-	0,401
36	2	342	10	-	0,342
36	3	383	10	-	0,383

Номера точек	Координаты	Румбы линий	Длина, м
0-1		ЮЗ : 9°	410
1-2		ЮВ : 3°	150
2-3		СВ : 90°	375
3-4		СВ : 47°	62
4-5		ЮВ : 45°	60
5-6		ЮВ : 10°	49
6-7		ЮВ : 89°	85
7-8		ЮВ : 17°	136
8-9		ЮВ : 37°	114
9-10		ЮЗ : 5°	133
10-11		СЗ : 83°	310
11-12		СВ : 6°	253
12-13		СЗ : 63°	30
13-3		СВ : 17°	118

Условные обозначения: обследуемый участок
 ленты перечета

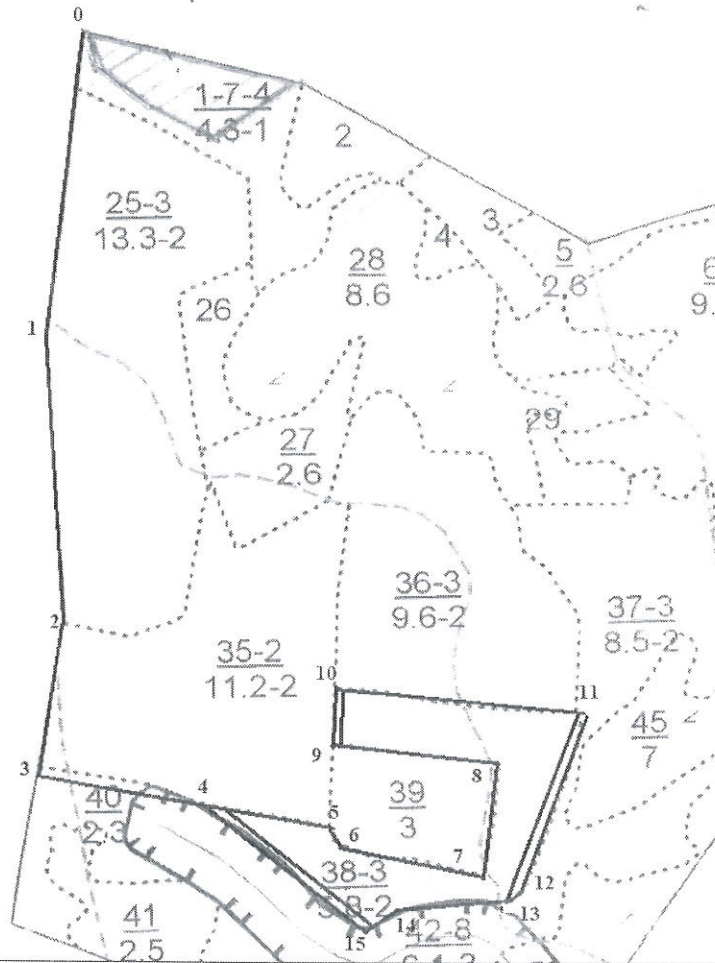
Исполнитель работ по проведению лесопатологического исследования:

ФИО Сорокин Д. О. Подпись

Дата составления документа 19.10.2017 Телефон 8-910-663-35-34

Абрис участка

М 1:10000



№ выдела	Ленты (круговой площадки) перечета				
	№ ленты (площадки)	длина, м	ширина, м	радиус, м	площадь, га
38	1	275	10	-	0,275
38	2	82	10	-	0,082
38	3	230	10	-	0,230

Номера точек	Координаты	Румбы линий	Длина, м
0-1		ЮЗ : 9°	410
1-2		ЮВ : 3°	390
2-3		ЮЗ : 10°	199
3-4		ЮВ : 78°	209
4-5		ЮВ : 78°	174
5-6		ЮВ : 28°	39
6-7		ЮВ : 78°	176
7-8		СВ : 9°	150
8-9		СЗ : 82°	210
9-10		СВ : 4°	82
10-11		ЮВ : 82°	315
11-12		ЮЗ : 19°	230
12-13		ЮЗ : 40°	36
13-14		ЮЗ : 84°	140
14-15		ЮЗ : 59°	49
15-4		СЗ : 49°	275

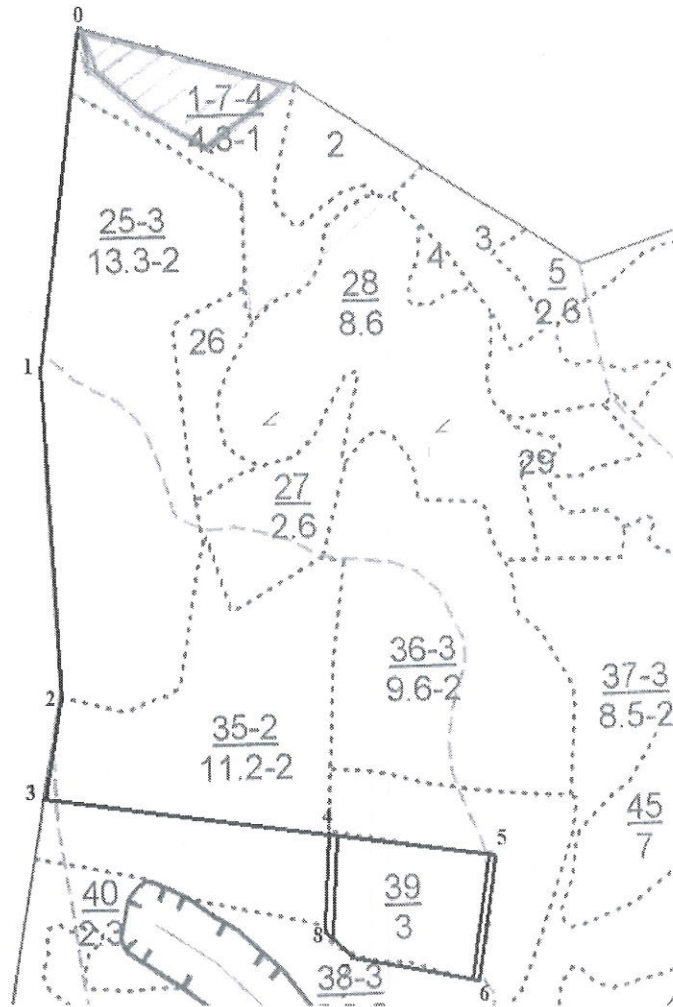
Условные обозначения: обследуемый участок
 ленты перечета

Исполнитель работ по проведению лесопатологического исследования:
ФИО Сорокин Д. О. Подпись

Дата составления документа 19.10.2017 Телефон 8-910-663-35-34

Абрис участка

М 1:10000



№ выдела	Ленты (круговой площадки) перече́та				
	№ ленты (площадки)	длина, м	ширина, м	радиус, м	площадь, га
39	1	111	10	-	0,111
39	2	153	10	-	0,153

Номера точек	Координаты	Румбы линий	Длина, м
0-1		ЮЗ : 9°	410
1-2		ЮВ : 3°	390
2-3		ЮЗ : 10°	115
3-4		ЮВ : 82°	360
4-5		ЮВ : 82°	209
5-6		ЮЗ : 10°	153
6-7		СЗ : 77°	155
7-8		СЗ : 25°	50
8-4		СВ : 5°	111

Условные обозначения:  обследуемый участок
 ленты перече́та

Исполнитель работ по проведению лесопатологического исследования:

ФИО Сорокин Д. О. Подпись 

Дата составления документа 19.10.2014 Телефон 8-910-663-35-34

Участковое лесничество: Скалинское уч. лесничество

Категория зашитности: Эксплуатационные леса

Квартал: 60

№ выдела	Площадь га	Состав, подрост, подлесок, покров, почва, рельеф, особенности выдела. Отметка о порослевом проих. Наименование категорий земель. Хар. лесных культур.	Ярсота	Высота	Элемент леса	Возраст	Высота	Диаметр	Класс	Группа	Бонитет	Тип леса	Полноценность	Запас сырост. леса, км			Запас на выделе, км			Хозяйственные мероприятия			
														на I га	общий на выдел	в т.ч. по состав. породам	сухостоя (старого)	редин	единич. дер		Захламленность общая	ликвидация	
1	2	3	4	5	6	7	8	9	10	11	12	13	14	15	16	17	18	19	20	21	22	23	24
31	1.9	Лесные культуры	1	13	5 E	37	10	10	2	2	3	E4	0.8	140	266	133	1						
		5ЕЗБ2ОС			3 Б		15	16				В3				80	2						
					2 ОС		16	14								53	2						
33	0.3	Граница																					
		подлесок: Р КРЛ Средний																					
		Земли линейного протяжения: ширина - 1 м. протяженность - 2.6 км. Заросшая																					
34	0.5	Просека																					
		Земли линейного протяжения: ширина - 2 м. протяженность - 3.7 км. Заросшая																					
Итого:																							
221																							
Итого по кварталу:																							
221																							

Итого: 221

40290 40290
ОС 9152
Б 18096
ОЛС 1571
Е 6574
С 2481
ОЛЧ 2199
ИВД 218

Итого по кварталу:
221

41554 41554

Копия верна

Категория зашитности: Эксплуатационные леса

Участковое лесничество: Скалинское уч. лесничество

№ выдела	Площадь	Состав, подрост, лесок, покров, почва, рельеф, особенности выдела. Отметка о порослевом проиисх. Наименование категориий лесных земель. Хар. лесных культур. Качественная оценка	Ярса	Высота	Элемент леса	Возраст	Высота	Диаметр	Класс	Группа	Бонитет	Тип леса	Полнота	Запас сырья				Класс	Запас на выделе, кмб				Хозяйственные мероприятия
														на I га	общий на выдел	ком	в т.ч. по состав. породам		сухостоя (старого)	редина	единич. дер	Захламленность	
1	2	3	4	5	6	7	8	9	10	11	12	13	14	15	16	17	18	19	20	21	22	23	24

53 7.6 Ветропальник 13 8 Б 50 2 ОС 608 532

подлесок: Р КРЛ МЛ Средний
Повреждения насаждения: Ветропальник, год - 10. Полное усыхание дер.

54 3.3 6Б4ОС 1 3 6 Б 5 3 2 1 1 1 Е4 0.5 10 33 20 1.3 В3

55 6.5 6Б1ОЛСЭ+ОС 1 21 6 Б 55 22 20 6 5 2 ЕК 0.5 130 845 507 3 84 3 С3 254 1

56 1.2 5Б3ОС2С+Е 1 25 5 Б 60 25 24 6 5 1 Е4 0.7 230 276 138 3 83 4 В3 55 1

57 1.5 7ОС2Б1ОЛС 1 17 7 ОС 40 17 14 4 5 2 ЕК 0.7 170 255 178 3 51 2 С3 26 2

58 2 6Б2ОС1С1Е 1 24 6 Б 60 25 24 6 5 1 Е4 0.6 200 400 240 3 80 4 В3 40 1 40 1 40 1

59 2.1 5Е4ОС1Б+ОЛС 1 16 5 Е 45 14 14 3 4 2 ЕК 0.8 180 378 189 1 151 2 С3 38 2

подлесок: Р КРЛ МЛ Редкий
Особенности: Состав не однородный. По нота неравномерная

Копия верна



№ выдела	Площадь	Состав леса, подрос. подрост, почва, рельеф, особенности выдела. Отметка о порослевом проиис. Наименование категории нехалес. земель. Хар. лесных культур. Категория охрания	Ярса	Высота	Элемент леса	Возраст	Высота	Диаметр	Класс	Группа	Бонитет	Тип леса	Полнота	Запас сырораст. леса, км			Запас на выделе, км			Хозяйственные мероприятия			
														на га	общий на выдел	в т.ч. по состав. породам	сухостоя (старого)	редин	единич. дер		Захламленность обшая	ликвидация	
1	2	3	4	5	6	7	8	9	10	11	12	13	14	15	16	17	18	19	20	21	22	23	24

17 4.5 Лесные культуры

9Е1Б+ОС 1 16 9Е 45 16 16 3 4 2 2 2 2 2 0.6 140 630 567 63

1Б
ОС

подлесок: Р Редкий

оу: Особо-охранные части заказников(охранная зона)
Особенности: Полнота неравномерная. Насаждение пройдено рубкой

19 1 4Б2ОЛС2ОС2Е 1 18 4Б 40 18 18 4 3 2 2 2 2 0.7 140 140 56 28 28 28

подлесок: Р Редкий

оу: Особо-охранные части заказников(охранная зона)

20 0.7 Ветровальник
Погиб. часть древост. 13 7Б 65 7БЮС1ОЛС1Е 1 ОС

1ОЛС
1Е

оу: Особо-охранные части заказников(охранная зона)
Повреждения насаждения: Ветровалом, год - 10. Полное усыхание дер.

21 3 Ветровальник
Погиб. часть древост. 13 5Е 40 5Е2ОЛС2Б1ОС 2 ОЛС 2Б 1ОС 120 240

оу: Особо-охранные части заказников(охранная зона)

Повреждения насаждения: Ветровалом, год - 10. Полное усыхание дер.

24 1.6 6ОЛС2Б1ОС1Е 1 16 6ОЛС 50 16 18 5 6 3 3 0.7 110 176 106 3 35 2 18 3 18 1

подлесок: Р ИВК Редкий

оу: Особо-охранные части заказников(охранная зона)

25 5.4 Вырубка

0 2 ЕЧ

оу: Особо-охранные части заказников(охранная зона)

Копия верна

Л. культуры

Категория зашитности: Экспуатационные леса

Участков лесничества: Скалинское уч. лесничество

№ выдела	Площадь	Состав, подрост, подлесок, покров, почва, рельеф, особенности выдела. Отметка о порослевом происхождении. Наименование категорий незалес. земель. Хар. лесных культур. Категория охр. зоны	Высота	Высота	Элемент леса	Возраст	Высота	Диаметр	Класс	Группа	Бонитет	Тип леса	Полнота	Запас сырья			Запас на выделе			Хозяйственные мероприятия			
														на га	общий на выдел	кбм	в т.ч. по составу пород	сухостоя (старого)	редкий		единич. деревья	Захламленность	
1	2		4	5	6	7	8	9	10	11	12	13	14	15	16	17	18	19	20	21	22	23	24
27	0.3	60ЛС2Б2ОС+ИВД	1	4	6	10	4	4	1	1	3	ЕПР	0.5	10	3	2							
					2 Б							С4				1							
					2 ОС											1							
					ИВД																		
		подлесок: Р ИВК Редкий																					
		озу: Особо-охранная часть заказников(охранная зона)																					
29	1.4	70ЛС3Б+Е	1	15	7	10	15	16	5	6	3	ЕПР	0.5	80	112	78	3						
					3 Б							С4				34	2						
					Е																		
		подлесок: Р ИВК Редкий																					
		озу: Особо-охранная часть заказников(охранная зона)																					
32	0.6	Лесные культуры 5Е2Б3ОЛС1ОС	1	12	5	33	12	10	2	2	2	ЕК	0.7	110	66	33							
					2 Б							С3				13							
					2 ОЛС											13							
					1 ОС											7							
33	4.4	Вырубка																					
		подлесок: Р Редкий																					
		озу: Особо-охранная часть заказников(охранная зона)																					
34	0.6	Лесные культуры 5Е2Б3ОЛС+ОС	1	11	5	33	11	10	2	2	2	ЕЧ	0.7	100	60	30							
					2 Б							В3				12							
					3 ОЛС											18							
					ОС																		
		озу: Особо-охранная часть заказников(охранная зона)																					
35	2.3	Ветровалник Погиб. часть древост. 7Б2ОС1ОЛС+Е	13	7	6	55				0	2	ЕЧ				184							
					2 ОС							В3											
					1 ОЛС																		
					Е																		
		озу: Особо-охранная часть заказников(охранная зона)																					
		Повреждения насаждения: Ветровалом, год - 10. Полное усыхание дер.																					

Копия верна



Л. культуры

№ выдела	Площадь	Состав, Подраст, подлесок, покров, почва, рельеф, особенности выдела, Отметка о порослевом проихождении нецелевой земель, Хар. лесных культур, Категория охотничья	Ярса	Высота	Элемент леса	Возраст	Высота метр	Диаметр	Класс	Группа	Бонитет	Тип леса	Полнота	Запас сырост. леса, км			Запас на выделе, км			Хозяйственные мероприятия				
														на I	общий	в т.ч. по состав. породам	сухостоя (старого)	редина	единич. дер		Захламленность			
1	2		4	5	6	7	8	9	10	11	12	13	14	15	16	17	18	19	20	21	22	23	24	
1	3.1	6СЗБ1ОС	1	27	6С	85	27	34	5	6	1	СК	0.7	340	1054	632	1							
					3Б	26	30					СЗ				316	4							
					1ОС	27	40									105	4							
подрост: 10Е; (20); 4 м; 1,5 тыс.шт/га подлесок: Р МЛ Средний																								
2	3.7	Лесные культуры 5Е5ОС	1	15	5Е	43	14	14	3	4	2	ЕК	0.8	170	629	314	1							
					5ОС	16	14					СЗ				314	3							
3	0.7	5Б5ОЛЧ	1	13	5Б	30	13	12	3	3	2	ЕПР	0.5	60	42	21								
					5ОЛЧ							С4				21								
подлесок: ИВК Средний																								
4	3.2	Лесные культуры 5Е5ОС	1	14	5Е	43	13	12	3	4	3	ЕЧ	0.8	150	480	240	1							
					5ОС	15	14					В3				240	3							
5	1.7	7ЕЗБ+ОС	1	11	7Е	30	10	10	2	2	2	ЕК	0.8	110	187	131								
					3Б	13	12					С3				56								
					ОС																			
6	5	Лесные культуры 5Е4Б1ОС	1	13	5Е	36	11	10	2	2	3	ЕЧ	0.9	160	800	400								
					4Б	15	14					В3				320								
					1ОС	15	14									80								
7	6.6	9Б1ОС+Е	1	23	9Б	60	23	20	6	5	2	ЕК	0.7	200	1320	1188	3							
					1ОС	24	26					С3				132	4							
					Е																			
(особности, Полнота неравномерная																								
8	7.5	7Б5ОЛЧ	1	24	7Б	85	25	26	9	7	2	ЕК	0.6	190	1425	998	4							
					3ОЛЧ	23	24					С3				428	4							
подлесок: ЧР СМР Средний																								
(особности, Тлу варьирует																								
9	6	8Б5ОЛЧ	1	24	8Б	75	24	24	8	6	2	ЕК	0.7	220	1320	1056	3							
					2ОЛЧ	24	24					С3				264	3							
подлесок: ЧР СМР Средний																								
10	2.3	5Е4Б1ОС	1	18	5Е	65	17	20	4	5	3	ЕД	0.7	210	483	242	1							
					4Б	20	18					В4				193	3							
					1ОС	20	22									48	4							
подрост: 10Е; (25); 4 м; 3 тыс.шт/га																								

Сплошная рубка - СР - 2015г. по д. 100/372 м³

Копия верна

Сплошная рубка - 2015г. 2.12.2015/д.3 м³

Сплошная рубка

№ выдела	Площадь	Состав, подрост, подлесок, покров, почва, рельеф, особенности выдела. Отметка о порослевом происхождении нецелевой земель. Хар. лесных культур. Категория оленеводства	Ярса	Высота	Элемент леса	Возраст	Высота метр	Диаметр	Класс	Группа	Бонитет	Тип леса	Полнота	Запас сирораств. леса, км			Запас на выделе, км			Хозяйственные мероприятия			
														на I га	общий на выдел	в т.ч. по состав. породам	сухостоя (старого)	редин	единич. дер		Захламленность обшая ликвида		
1	2	3	4	5	6	7	8	9	10	11	12	13	14	15	16	17	18	19	20	21	22	23	24

Сплошная рубка - 10-152 ЛР/373 м3

Сплошная рубка

подрост: 10Е; (25); 6 м; 3 тыс. шт/га подлесок: Р МЛ Редкий

подлесок: СМР ЧР Средний

Копия верна

подрост: 10Е; (15); 3 м; 1 тыс. шт/га

подлесок: ИВК СМР Средний

№ выдела	Площадь	Состав, Подросл. подлесок, покров, почва, рельеф, особенности выдела. Отметка о порослевом пронох. Наименование катерогрий незалес. земель. Хар. лесных культур. Классификация выдела.	ИУС	Высота	Элемент леса	Возраст	Диаметр	Класс	Группа	Бонитет	Тип леса	Полнота	Запас сырья, км			Запас на выделе, км			Класс	Хозяйственные мероприятия			
													на I га	общий на выдел	в т.ч. по состав. породам	сухостоя (старого)	редин	едиич. дер		Захламленность общая	ликвидация		
1	2	3	4	5	6	7	8	9	10	11	12	13	14	15	16	17	18	19	20	21	22	23	24

24 4,5 Лесные культуры

5Е2ОС2Б1ОЛС

1 15 5Е

45 14 14 3 4 2

2ОС

18 16

0,8

170 765

382 1

153 3

153 2

76 2

подлесок: Р ЧР Средний

25 13,3 Лесные культуры

5Е2Б3ОС

1 16 5Е

45 14 14 3 4 2

2Б

17 16

0,8

180 2394

1197 1

479 2

718 3

198 3

99 4

33 3

подлесок: Р МЛ Средний

27 2,6 Лесные культуры

5Е3Б2ОС

1 12 5Е

30 10 10 2 2 2

3Б

14 14

0,8

130 338

169

101

68

602

602

подлесок: Р МЛ Средний

28 8,6 Ветровалник

Погиб часть древост.

5Б2ОС2ОЛС1Е

1 13 5Б

65 65

0 1

ЕК

0,7

250 1400

980 4

140 3

280 1

повреждения насаждения. Ветровалом, год - 10. Полное усыхание дер.

29 1,7 Лесные культуры

5Е2Б2ОС1ОЛС

1 14 5Е

40 14 14 2 2 2

2Б

44 221

110

44

44

22

980 4

140 3

280 1

Сплошная рубка

подлесок: Р МЛ Средний

Копия верна

Категория зашитности: Экологически рациональные леса

Участковое лесничество: Скалинское уч. лесничество

№ выдела	Площадь	Состав, подрост, подлесок, покров, почва, рельеф, особенности выдела. Отметка о порослевом прояснении	Наименование категории нецелевого назначения	Хар. лесных культур. Качественная оценка	Яр	Высота	Элемент леса	Возраст	Высота	Диаметр	Класс	Группа	Бонитет	Тип леса	Полнота	Запас сырья			Запас на выделе, ком				Хозяйственные мероприятия
																на 1 га	общий на выдел	в т.ч. по составу породам	сухостоя (старого)	редлин	единичные	дер	
1	2	3	4	5	6	7	8	9	10	11	12	13	14	15	16	17	18	19	20	21	22	23	24

31 21.5 Несомкнувшиеся л/к
Несомкн. к. непокр. пл. 4 1 10 Е 3 1 0 2 0 2 0.7
10Е

Культуры: год создания л/к - 2009, Вспашка борозд., Посадка ручная, расстояние между рядами - 0,3 м, расстояние в ряду - 0,6 м

Сплошная рубка

32 1.3 70С3Б+E+ОЛС 1 24 7 0С 60 24 24 6 6 1 0.8 0.8 320 416 291 4 3Б 23 22 0.8 0.8 170 408 204 1 125 3 82 2 2

подрост: 10Е: (25), 5 м: 2,5 тыс.шт/га

33 2.4 Лесные культуры 5Е30С2Б 1 15 5 Е 40 13 12 2 2 2 0.8 0.8 170 408 204 1 122 3 82 2 2

34 76.4 Ветровалник 4Б 60 60 0 1 0.8 0.8 320 416 291 4 3Б 23 22 0.8 0.8 170 408 204 1 122 3 82 2 2

Копия верна

6112 5348

Повреждения насаждения: Ветролом, гол - 10. Полное усыхание дер

35 11.2 Лесные культуры 5Е3Б20С 1 14 5 Е 36 13 12 2 2 2 0.7 0.7 150 1680 840 1 504 2 336 2 2

подлесок: Р МЛ Средний

36 9.6 Лесные культуры 5Е3Б20С 1 16 5 Е 41 14 14 3 4 2 0.8 0.8 180 1728 864 1 518 2 346 3 765 1 459 3 306 4

37 8.5 Лесные культуры 5Е3Б20С 1 17 5 Е 44 15 14 3 4 2 0.7 0.7 180 1530 765 1 459 3 306 4

подлесок: Р МЛ Средний

38 5.8 Лесные культуры 6Е3Б 1 17 6 Е 41 15 14 3 4 2 0.8 0.8 200 1160 696 1 464 2 473

№ выдела	Площадь	Состав леса, подлесок, почва, рельеф, особенности выдела. Отметка о порослевом происхождении выдела. Земельный кадастр, лесная культура, категория выдела.	Высота	Высота	Элемент леса	Высота	Диаметр	Класс	Группа	Бонитет	Тип леса	Полнота	Запас сырораст. леса, кмб			Класс	Запас на выделе, кмб			Хозяйственные мероприятия			
													на 1 га	общий на выдел	в т.ч. по составу породам		сухостоя (старого)	редин	единич. дер		Захламленность общая	ликвидация	
1	2	3	4	5	6	7	8	9	10	11	12	13	14	15	16	17	18	19	20	21	22	23	24

39 3 Лесные культуры
8Е2Б 1 16 8 Е 41 15 14 3 4 2 ЕК 0.7 160 480 384 1
2 Б 19 20 С3 96 2
40 2,3 6ОС2Б2Е 1 25 6 ОС 80 25 34 8 7 2 ЕК 0.6 260 598 359 4
2 Б 25 30 С3 120 4
2 Е 25 32 120 1
подрост: 10Е; (20): 4 м; 2,0 тыс шт/га подлесок: Р КРЛ МЛ Средний

41 2,5 Ветропальник
Погиб часть древост. 13 6 ОС 80 2 Б 2 Е
6ОС2Б2Е 13 21 10 Б 75 21 22 8 6 3 ЕПР 0.7 180 702 702 3
С4

43 3,9 10Б 1 21 10 Б 75 21 22 8 6 3 ЕПР 0.7 180 702 702 3
С4

44 1,5 Болото
подрост: 10Е; (30): 4 м; 2,0 тыс шт/га подлесок: ИВК Средний
0

45 7 Ветропальник
Погиб часть древост. 13 5 Е 45 3 Б 2 ОС
5Е3Б2ОС 13 5 Е 45 0 2 ЕК С3

46 4 Ветропальник
Погиб часть древост. 13 4 Е 95 4 Е 1 ЕК 280 280
4Е1С3Б2ОС 1 С 3 Б 2 ОС

47 10 7ОС1Б1ОЛС1Е 1 13 7 ОС 30 13 10 3 4 2 ЕК 0.6 160 1600 1120
1 Б 14 14 С3 160
1 ОЛС 10 10 160
1 1 12 10 160

Повреждения насаждения: Ветропальник, год - 10. Полное усыхание дер.

Повреждения насаждения: Ветропальник, год - 10. Не выявлено повреждение дер.

Повреждения насаждения: Ветропальник, год - 10. Не выявлено повреждение дер.

Повреждения насаждения: Ветропальник, год - 10. Не выявлено повреждение дер.

Копия верна

