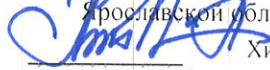


"УТВЕРЖДАЮ"

Первый заместитель директора
департамента лесного хозяйства
Ярославской области


Хитров И.А.
"20" 10 2017 г.

Акт
лесопатологического обследования № 123
лесных насаждений Борисоглебского лесничества (лесопарка)
Ярославской области (субъекта Российской Федерации)

Способ лесопатологического обследования:

1. Визуальный
2. Инструментальный

Место проведения

Участковое лесничество	Урочище (дача)	Квартал (кварталы)	Выдел (выделы)	Площадь, га
Неверковское		306	1	25,5

Лесопатологическое обследование проведено на общей площади 25,5 га.

1. Визуальное лесопатологическое обследование.*

квартал 306 выдел 1

Наземное Дистанционное

1.1. На площади 25,5 га фактическая таксационная характеристика лесного насаждения соответствует (не соответствует) таксационному описанию (нужное подчеркнуть).

Причины несоответствия _____

Список участков с выявленными несоответствиями приведен в приложении 1 к настоящему Акту.

1.2. Лесные насаждения с нарушенной и утраченной устойчивостью выявлены на площади _____ га:

Участковое лесничество	Урочище (дача)	Площадь, га		Причина ослабления (гибели)
		с нарушенной устойчивостью	с утраченной устойчивостью	
Неверковское				
	Итого			

Состояние обследованных лесных насаждений приведено в приложениях 1.1-1.4 к Акту в зависимости от метода проведения ЛПО.

1.3. В обследованных лесных участках прогнозируется:

Прогноз	Площадь, га
Ослабление лесных насаждений	25,5
Усыхание лесных насаждений различной степени	
Развитие очагов вредных организмов	

1.4. Обнаружено загрязнение лесного участка отходами и выбросами:

Промышленными Бытовыми

Вид загрязнения	Размеры загрязнения			Объем, кубм	Площадь загрязнения
	длина, м	ширина, м	высота, м		

ЗАКЛЮЧЕНИЕ

Оценка текущего санитарного и лесопатологического состояния лесных насаждений, назначенные профилактические мероприятия по защите лесов, агитационные мероприятия: В квартале № 306 выделе № 1 площадь 25,5 участкового лесничества Неверковское наблюдается ослабление насаждения. Средневзвешенная категория ослабления насаждения 2,4.

Стволы деревьев повреждены лосем. В целях недопущения негативных процессов и ущерба от их воздействия требуется провести огораживание муравейников.

Исполнитель работ по проведению лесопатологического обследования:

ФИО Иванов В.И. Подпись [подпись]
 Дата обследования 28.08.17

*Раздел включается в акт, в случае проведения лесопатологического обследования визуальным способом.

Результаты проведения лесопатологического обследования лесных насаждений за август 17 г.

Субъект Российской Федерации Ярославская область Лесничество (лесопарк) Борисоглебское
 Участковое лесничество Неверковское Урочища (лесная дача) Урочища (лесная дача)

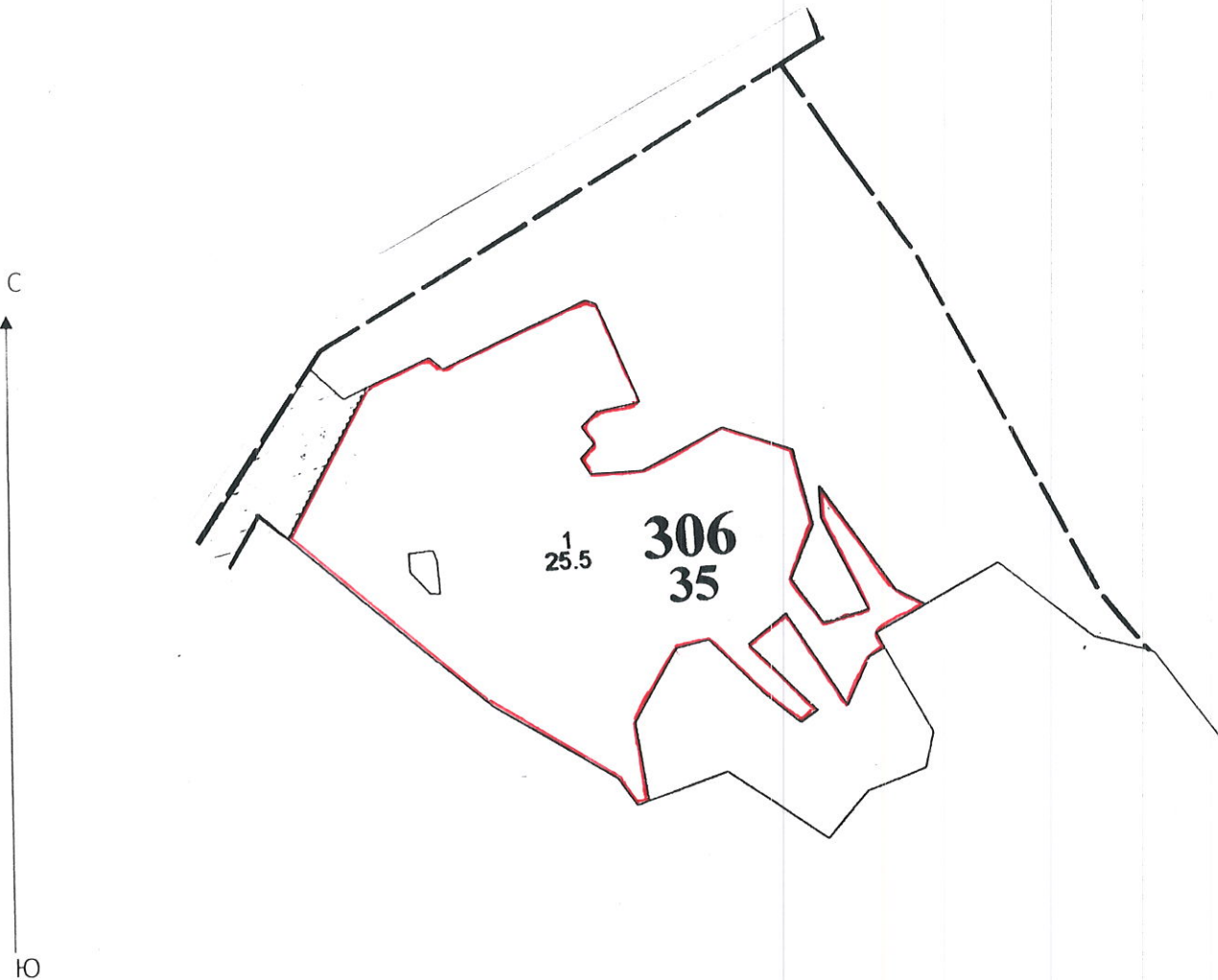
№ п/п	№ квартала	№ участка	№ выдела	Площадь выдела, га	Эксплуатационные леса	Категория запитных лесов	№ участка	№ выдела	Таксационная характеристика										Число деревьев на проб. шт	Распределение запаса насаждения по категориям состояния деревьев, %										Признаки повреждения деревьев	Доля поврежденных деревьев, %	Причина ослабления, повреждения	Полескит рубек, %	Назначенные мероприятия															
									состав	попаст	средняя высота, м	средний диаметр, см	тип леса	полнота	фонитет	запас, куб/га	без признаков ослабления	ослабленные		сильно ослабленные	умянувшие	свежий сухой	старый сухой	свежий ветровал	старый ветровал	свежий бурелом	старый бурелом	аварийные деревья	Признаки повреждения деревьев						Доля поврежденных деревьев, %	Причина ослабления, повреждения	Полескит рубек, %	Назначенные мероприятия											
1	2	3	4	5	6	7	8	9	10	11	12	13	14	15	16	17	18	19	20	21	22	23	24	25	26	27	28	29	30	31	32	33	34																
306	1	25.5					6Б	80	22	20	20	ЕКИС	0.6	1	160	125	10.9	27.6	12.9	6.0							154	30	31	32	33	34																	
							20С									31	0.7	6.6	9.9	3.3																													
							20ЛС									90	4.9	7.4	6.2	3.7																													
Итого																	246	16.5	42	29.0	13.0																												

Показатели, не соответствующие таксационному описанию отмечаются "ж".
 396 - Повреждение стволов лесом
 154 - Сухобочины, полуснеги

Исполнитель работ по проведению лесопатологического обследования:
 ФИО Шедров В.И. Подпись [подпись]
 Должность _____
 Организация _____
 Дата составления документа 19.10.2017 Телефон 89605206025

Абрис участка

М 1:10000 квартал 306 выдел 1.



№ выдела	Ленты (круговой площадки) перечёта				
	№ ленты (площадки)	длина, м	ширина, м	радиус, м	площадь, га
1					25.5

Номера точек	Координаты	Румбы линий	Длина, м

Условные обозначения: граница обследованного участка

Исполнитель работ по проведению лесопатологического обследования:

ФИО Мафоев В.И. Подпись [Signature]

Дата составления документа 19.10.2017 Телефон 89605266623

№ выдела	Площадь	Состав, подрост, подлесок, покров, почва, рельеф, особенности выдела. Отметка о порослевом происхождении. Назимование катерогий незале. земель. Хар. лесных культур.	Класс выдела	Высота	Элемент леса	Возраст	Высота	Диаметр	Класс	Группа	Бонитет	Тип леса	Полнота	Запас сырья				Запас на выделе, кубм				Хозяйственные мероприятия	
														на 1 га	общий на выдел	в т.ч. по состав. породам	кбм	сухостоя (старого)	редин	единич. дер	Захламленность общая		ликвидация
1	2	3	4	5	6	7	8	9	10	11	12	13	14	15	16	17	18	19	20	21	22	23	24

1 25.5 6Б20С20ЛС 1 22 6Б 50 22 20 5 4 1 ЕКИС 0.6 160 4080 2448

2 ОС 816

2 ОЛС 816

2 4.9 Насаждение из подроста

8Е1Е1ОС 1 4 8Е 30 4 4 2 2 1 ЕКИС 0.6 20 98 78

1Б 10

1ОС 10

Единичные деревья

5Е 9 15 50 15 16 15

5ЕЗБ2ОС+ОЛС

3Б 74

2ОС

ОЛС

Особенности:

1 21 10Б 50 21 18 5 4 1 ЕКИС 0.8 190 399 399

ОС

Е

3

подлесок: Р КРЛ Редкий

4 2.2 Вырубки

0 1 ЕКИС

Л. культуры

5 0.3 Просеки квартальные

0

Расчистка

Земли линейного протяжения, ширина - 2 м, протяженность - 1.5 км, Заросшая

4650 4577

74 74

Б 2879

ОС 840

ОЛС 816

Е 115

Итого:

35


Копия верна