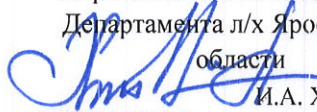


"УТВЕРЖДАЮ"

Первый заместитель директора
Департамента л/х Ярославской
области


И.А. Хитров
"20" 10 2017 г.

Акт
лесопатологического обследования № 118
лесных насаждений Ростовское лесничества (лесопарка)
Ярославской области (субъекта Российской Федерации)

Способ лесопатологического обследования:

1. Визуальный
2. Инструментальный

Место проведения

Участковое лесничество	Урочище (дача)	Квартал (кварталы)	Выдел (выделы)	Площадь, га
Петровское		3	16	4,3
Петровское		36	39	11,0
Петровское		35	14	6,1
Петровское		28	22	4,6

Лесопатологическое обследование проведено на общей площади 26,0 га.

1. Визуальное лесопатологическое обследование в квартале 3, выделе 16 Петровского уч. лесничества ГКУ ЯО "Ростовское лесничество"

Наземное Дистанционное

1.1. На площади 4,3 га фактическая таксационная характеристика лесного насаждения соответствует (не соответствует) таксационному описанию (нужное подчеркнуть).

Причины несоответствия _____

Список участков с выявленными несоответствиями приведен в приложении 1 к настоящему Акту.

1.2. Лесные насаждения с нарушенной и утраченной устойчивостью выявлены на площади _____ га:

Участковое лесничество	Урочище (дача)	Площадь, га		Причина ослабления (гибели)
		с нарушенной устойчивостью	с утраченной устойчивостью	
Петровское				
	Итого			

Состояние обследованных лесных насаждений приведено в приложениях 1.1-1.4 к Акту в зависимости от метода проведения ЛПО.

1.3. В обследованных лесных участках прогнозируется:

Прогноз	Площадь, га
Ослабление лесных насаждений	
Усыхание лесных насаждений различной степени	
Развитие очагов вредных организмов	

1.4. Обнаружено загрязнение лесного участка отходами и выбросами:

Промышленными Бытовыми

Вид загрязнения	Размеры загрязнения			Объем, кубм	Площадь загрязнения
	длина, м	ширина, м	высота, м		

ЗАКЛЮЧЕНИЕ

Оценка текущего санитарного и лесопатологического состояния лесных насаждений, назначенные профилактические мероприятия по защите лесов, агитационные мероприятия: В квартале № 3 выделе № 16 на площади 4,3 Петровского участкового лесничества ГКУ ЯО "Ростовское лесничество" санитарное состояние насаждения удовлетворительное. Средневзвешенная величина состояния насаждения составляет 1,09, проведение санитарно-оздоровительных мероприятий не требуется.

Исполнитель работ по проведению лесопатологического обследования:

ФИО Т.В. Шкилев

Подпись _____

Дата обследования

05.09.2017

*Раздел включается в акт, в случае проведения лесопатологического обследования визуальным способом.

1. Визуальное лесопатологическое обследование в квартале 36, выделе 39 Петровского уч. лесничества ГКУ ЯО "Ростовское лесничество"

Наземное Дистанционное

1.1. На площади 11,0 га фактическая таксационная характеристика лесного насаждения соответствует (не соответствует) таксационному описанию (нужное подчеркнуть).

Причины несоответствия _____

Список участков с выявленными несоответствиями приведен в приложении 1 к настоящему Акту.

1.2. Лесные насаждения с нарушенной и утраченной устойчивостью выявлены на площади _____ га:

Участковое лесничество	Урочище (дача)	Площадь, га		Причина ослабления (гибели)
		с нарушенной устойчивостью	с утраченной устойчивостью	
Петровское				
Итого				

Состояние обследованных лесных насаждений приведено в приложениях 1.1-1.4 к Акту в зависимости от метода проведения ЛПО.

1.3. В обследованных лесных участках прогнозируется:

Прогноз	Площадь, га
Ослабление лесных насаждений	
Усыхание лесных насаждений различной степени	
Развитие очагов вредных организмов	

1.4. Обнаружено загрязнение лесного участка отходами и выбросами:

Промышленными Бытовыми

Вид загрязнения	Размеры загрязнения			Объем, кубм	Площадь загрязнения
	длина, м	ширина, м	высота, м		

ЗАКЛЮЧЕНИЕ

Оценка текущего санитарного и лесопатологического состояния лесных насаждений, назначенные профилактические мероприятия по защите лесов, агитационные мероприятия: В квартале № 36 выделе № 39 на площади 11,0 Петровского участкового лесничества ГКУ ЯО "Ростовское лесничество" санитарное состояние насаждения удовлетворительное. Средневзвешенная величина состояния насаждения составляет 1,1, проведение санитарно-оздоровительных мероприятий не требуется.

Исполнитель работ по проведению лесопатологического обследования:

ФИО Т.В. Шкилев

Подпись _____

Дата обследования _____

05.09.2017

*Раздел включается в акт, в случае проведения лесопатологического обследования визуальным способом.

1. Визуальное лесопатологическое обследование в квартале 35, выделе 14 Петровского уч. лесничества ГКУ ЯО "Ростовское лесничество"

Наземное Дистанционное

1.1. На площади 6,1 га фактическая таксационная характеристика лесного насаждения соответствует (не соответствует) таксационному описанию (нужное подчеркнуть).

Причины несоответствия _____

Список участков с выявленными несоответствиями приведен в приложении 1 к настоящему Акту.

1.2. Лесные насаждения с нарушенной и утраченной устойчивостью выявлены на площади га:

Участковое лесничество	Урочище (дача)	Площадь, га		Причина ослабления (гибели)
		с нарушенной устойчивостью	с утраченной устойчивостью	
Петровское				
	Итого			

Состояние обследованных лесных насаждений приведено в приложениях 1.1-1.4 к Акту в зависимости от метода проведения ЛПО.

1.3. В обследованных лесных участках прогнозируется:

Прогноз	Площадь, га
Ослабление лесных насаждений	
Усыхание лесных насаждений различной степени	
Развитие очагов вредных организмов	

1.4. Обнаружено загрязнение лесного участка отходами и выбросами:

Промышленными Бытовыми

Вид загрязнения	Размеры загрязнения			Объем, кубм	Площадь загрязнения
	длина, м	ширина, м	высота, м		

ЗАКЛЮЧЕНИЕ

Оценка текущего санитарного и лесопатологического состояния лесных насаждений, назначенные профилактические мероприятия по защите лесов, агитационные мероприятия: В квартале № 35 выделе № 14 на площади 6,1 Петровского участкового лесничества ГКУ ЯО "Ростовское лесничество" санитарное состояние насаждения удовлетворительное. Средневзвешенная величина состояния насаждения составляет 1,07, проведение санитарно-оздоровительных мероприятий не требуется.

Исполнитель работ по проведению лесопатологического обследования:

ФИО Т.В. Шкилев

Подпись _____

Дата обследования _____

05.09.2017

*Раздел включается в акт, в случае проведения лесопатологического обследования визуальным способом.

1. Визуальное лесопатологическое обследование в квартале 28, выделе 22 Петровского уч. лесничества ГКУ ЯО "Ростовское лесничество"

Наземное Дистанционное

1.1. На площади 4,6 га фактическая таксационная характеристика лесного насаждения соответствует (не соответствует) таксационному описанию (нужное подчеркнуть).

Причины несоответствия _____

Список участков с выявленными несоответствиями приведен в приложении 1 к настоящему Акту.

1.2. Лесные насаждения с нарушенной и утраченной устойчивостью выявлены на площади _____ га:

Участковое лесничество	Урочище (дача)	Площадь, га		Причина ослабления (гибели)
		с нарушенной устойчивостью	с утраченной устойчивостью	
Петровское				
Итого				

Состояние обследованных лесных насаждений приведено в приложениях 1.1-1.4 к Акту в зависимости от метода проведения ЛПО.

1.3. В обследованных лесных участках прогнозируется:

Прогноз	Площадь, га
Ослабление лесных насаждений	4,6
Усыхание лесных насаждений различной степени	
Развитие очагов вредных организмов	

1.4. Обнаружено загрязнение лесного участка отходами и выбросами:

Промышленными Бытовыми

Вид загрязнения	Размеры загрязнения			Объем, кубм	Площадь загрязнения
	длина, м	ширина, м	высота, м		

ЗАКЛЮЧЕНИЕ

Оценка текущего санитарного и лесопатологического состояния лесных насаждений, назначенные профилактические мероприятия по защите лесов, агитационные мероприятия: В квартале № 28 выделе № 22 на площади 4,6 Петровского участкового лесничества ГКУ ЯО "Ростовское лесничество" санитарное состояние насаждения удовлетворительное. Во избежание ослабления насаждения на площади 4,6 га вследствие высокой рекреационной нагрузки, назначаются профилактические биотехнические мероприятия, такие как создание искусственных гнездовых насекомоядных птиц и огораживание муравейников.

Исполнитель работ по проведению лесопатологического обследования:

ФИО Т.В. Шкилев

Подпись _____

Дата обследования _____

05.09.2017

*Раздел включается в акт, в случае проведения лесопатологического обследования визуальным способом.


05.09.2017 г.

Результаты проведения лесопатологического обследования лесных насаждений за

Субъект Российской Федерации Ярославская область Лесничество (лесопарк) Ростовское
 Участковое лесничество Петровское Урочища (лесная дача)

Номер квартала	Номер выдела	Площадь выдела, га	Целевое назначение лесов	Категория защитных лесов	Номер лесопатологического выдела	Площадь лесопатологического выдела, га	Таксационная характеристика										Число деревьев на пробе, шт.	Распределение запаса насаждения по категориям состояния деревьев, %										Признаки повреждения деревьев	Доля поврежденных деревьев, %	Причина ослабления, повреждения	Подлежит рубке, %	Назначенные мероприятия									
							состав	порода	возраст	средняя высота, м	средний диаметр, см	тип леса	полнота	бонитет	запас, км/га	без признаков ослабления		ослабленные	сильно ослабленные	усыхающие	свежий сухой	старый сухой	свежий ветровал	старый ветровал	свежий бурелом	старый бурелом	аварийные деревья					501	30	31	32	33	34				
1	2	4,3	Эксплуатационные леса		1	4,3											17	18	19	20	21	22	23	24	25	26	27	28	29	30	31	32	33	34	Площадь, га	вид					
3	16	4,3														217	89,0	7,0	4,0										501	10	701										
																14	90,0	5,0	5,0																						
																31	91,0	5,0	4,0																						
																8	90,0	10,0																							
		Итого														270	90,0	7,0	3,0																						

Показатели, не соответствующие таксационному описанию отмечаются "**".
 Исполнитель работ по проведению лесопатологического обследования:

ФИО - Т.В. Шкилев Подпись 
 Должность Директор
 Организация ООО "Экопроект"
 Дата составления документа 19.10.2017 Телефон

05.09.2017 г.

Результаты проведения лесопатологического обследования лесных насаждений за

Ростовское


Лесничество (лесопарк)
Урочища (лесная дача)

Ярославская область
Петровское

Субъект Российской Федерации
Участковое лесничество

Номер квартала	Номер выдела	Площадь выдела, га	Площадь лесопатологического выдела, га	Условное наименование лесов	Категория защитных лесов	Номер лесопатологического выдела	Площадь лесопатологического выдела, га	Таксационная характеристика								Число деревьев на пробе, шт.	Распределение запаса насаждения по категориям состояния деревьев, %										Признаки повреждения деревьев	Доля поврежденных деревьев, %	Причина ослабления, повреждения	Поджегит рубке, %	Назначенные мероприятия						
								состав	порода	возраст	средняя высота, м	средний диаметр, см	тип леса	полнота	фонитет		запас, км/га	без признаков ослабления	ослабленные	сильно ослабленные	усыхающие	свежий сухой	старый сухой	свежий ветровал	старый ветровал	свежий бурелом						старый бурелом	валявшиеся деревья				
1	2	3	7	4	5	6	7	8	9	10	11	12	13	14	15	16	17	18	19	20	21	22	23	24	25	26	27	28	29	30	31	32	33	34			
35	14	6,1	6,1	лес		1	6,1	5С	110	30	36	СКИС	0,6	1	340	491	89,0	6,0	5,0									501	10	701							
								4Б	110	30	32						377	88,0	8,0	4,0																	
								1Б	110	27	28						112	90,0	8,0	2,0																	
								+Ос	110	27																											
Итого																																					

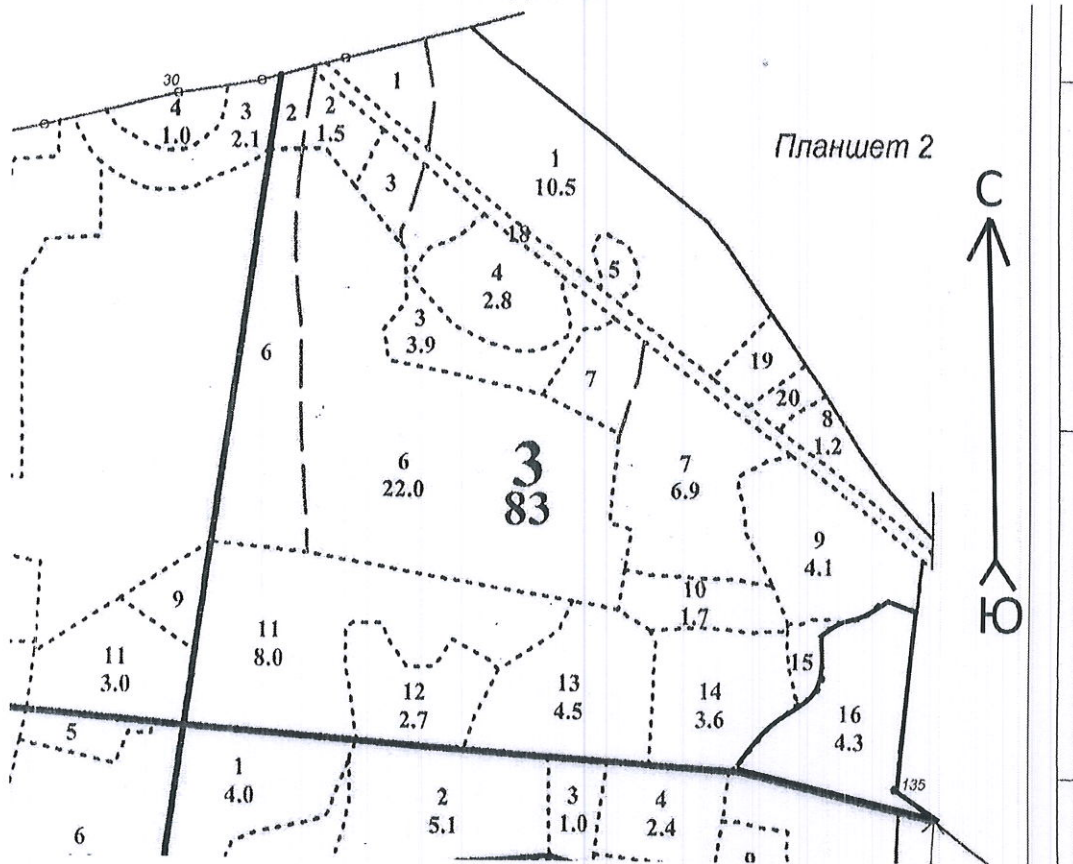
Показатели, не соответствующие таксационному описанию отмечаются "**".
Исполнитель работ по проведению лесопатологического обследования:

ФИО Т.В. Шкилев Подпись 
Должность Директор
Организация ООО "Экопроект"
Дата составления документа 19.10.2017 Телефон _____

Абрис участка

ГКУ ЯО «Ростовское лесничество», Петровское участковое лесничество квартал 3,
выдел 16

М 1:10000



№ выдела	Ленты (круговой площадки) перечета				
	№ ленты (площадки)	длина, м	ширина, м	радиус, м	площадь, га
16					4,3

Номера точек	Координаты	Румбы линий	Длина, м

Условные обозначения: граница лесопатологического выдела.

Исполнитель работ по проведению лесопатологического обследования:

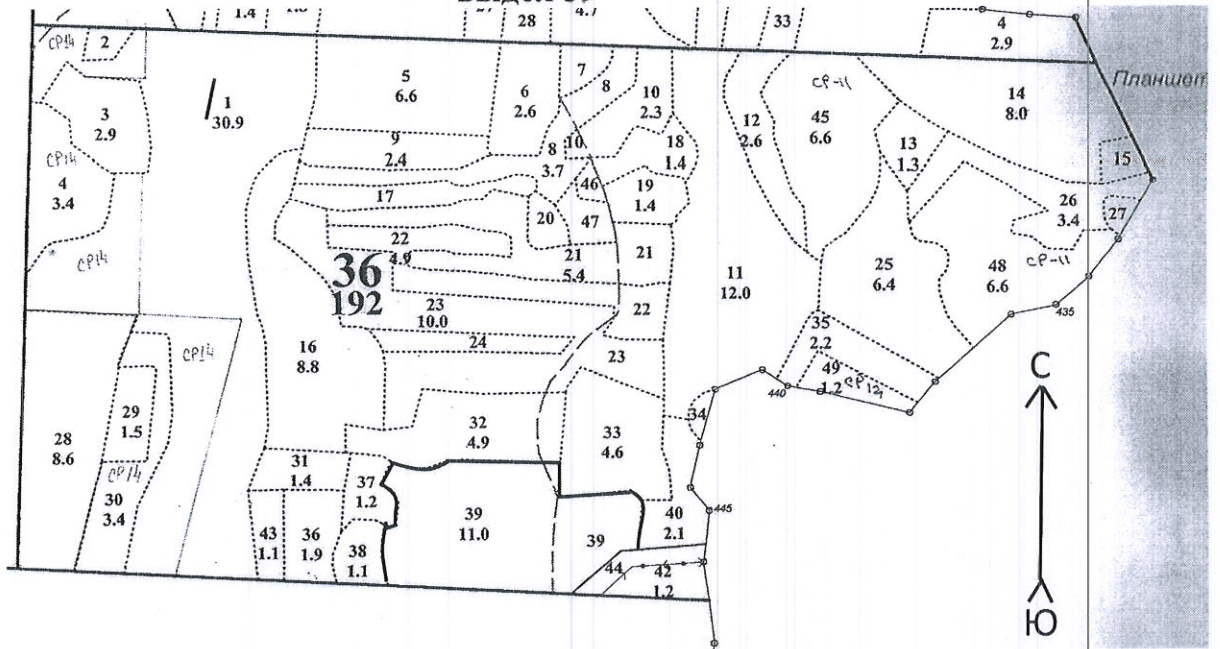
Ф.И.О. Т.В. Шкилев Подпись

Дата составления документа 19.10.2017 Телефон _____

Абрис участка

ГКУ ЯО «Ростовское лесничество», Петровское участковое лесничество квартал 36,
выдел 39

М 1:10000



№ выдела	Ленты (круговой площадки) перечета				
	№ ленты (площадки)	длина, м	ширина, м	радиус, м	площадь, га
39					11,0

Номера точек	Координаты	Румбы линий	Длина, м

Условные обозначения: граница лесопатологического выдела.

Исполнитель работ по проведению лесопатологического обследования:

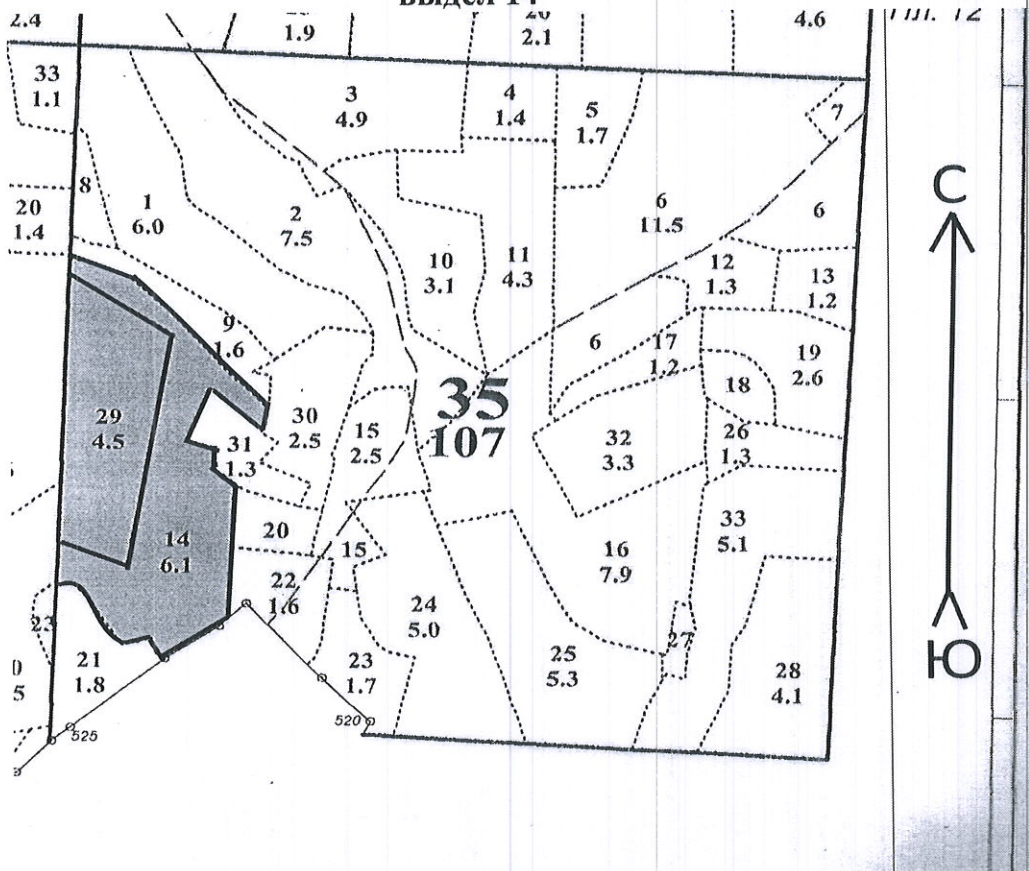
Ф.И.О. Т.В. Шкилев Подпись

Дата составления документа 19.10.2017 Телефон _____

Абрис участка

ГКУ ЯО «Ростовское лесничество», Петровское участковое лесничество квартал 35,
выдел 14

М 1:10000



№ выдела	Ленты (круговой площадки) перечета				
	№ ленты (площадки)	длина, м	ширина, м	радиус, м	площадь, га
14					6,1

Номера точек	Координаты	Румбы линий	Длина, м

Условные обозначения: граница лесопатологического выдела.

Исполнитель работ по проведению лесопатологического обследования:

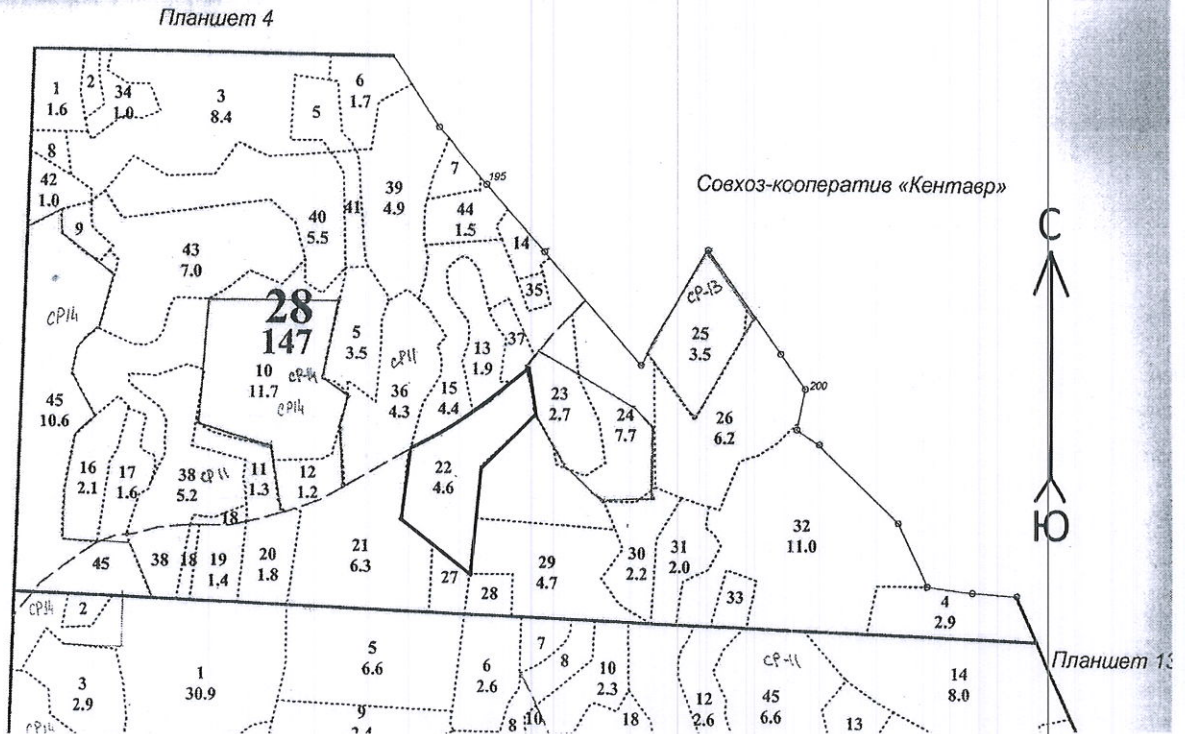
Ф.И.О. Т.В. Шкилев Подпись

Дата составления документа 19.10.2017 Телефон _____

Абрис участка

ГКУ ЯО «Ростовское лесничество», Петровское участковое лесничество квартал 28,
выдел 22

М 1:10000



№ выдела	Ленты (круговой площадки) перечета				
	№ ленты (площадки)	длина, м	ширина, м	радиус, м	площадь, га
22					4,6

Номера точек	Координаты	Румбы линий	Длина, м

Условные обозначения: граница лесопатологического выдела с назначением ПБМ.

Исполнитель работ по проведению лесопатологического обследования:

Ф.И.О. Т.В. Шкилев Подпись

Дата составления документа 19.10.2017 Телефон _____

Категория зашитности: Эксплуатационные леса

Участковое лесничество: Петровское участковое лесничество

№ выдела	Площадь	Состав леса, подлесок, покров, почва, рельеф, особенности выдела. Отметка о поворослевом проиcхе. Наименование категорий и земель. Хар. лесных культур. Кадастровая оценка.	Ярусы	Высота	Элемент леса	Возраст	Высота	Диаметр	Класс	Группа	Бонитет	Тип леса	Полнолеса			Запас сырья			Запас на выдел, км			Хозяйственные мероприятия	
													Сумма площадей сечений	на I га	на выдел	общий	в т.ч. по составу пород	в т.ч. по старости	сучосредин	единич.дер	Захламленность общая		ликвидация
1	2	3	4	5	6	7	8	9	10	11	12	13	14	15	16	17	18	19	20	21	22	23	24

20	1.8	Культуры лесные 6ЕЗБ1ОС	1	15	6 Е	39	15	20	2	2	1	ЕКИС	0.6	130	234	140							
					3 Б	39	16					С3				70							
					1 ОС	39	16									23							
21	6.3	Культуры лесные 4Е5Б1ОС	1	12	4 Е	33	11	14	2	2	2	ЕЧ	0.6	100	630	252							
					5 Б	33	13					В2				315							
					1 ОС	33	13									63							
22	4.6	Культуры лесные 8Е2Б	1	18	8 Е	49	18	20	3	4	1	ЕКИС	0.7	210	966	773							
					2 Б	49	18					С3				193							
23	2.7	Культуры лесные 9С1Б	1	24	9 С	86	24	30	5	6	1	СБР	0.7	310	837	753							
					1 Б	86	24	24				В2				84							
24	7.7	4С1Е4Б1ОС	1	24	4 С	85	24	30	5	6	1	СБР	0.6	260	2002	801							
					1 Е	85	27	30				В2				200							
					4 Б	85	24	24								801							
					1 ОС	85	25	26								200							
25	3.5	7ОС3Б	1	22	7 ОС	55	22	24	6	6	1	ЕКИС	0.8	260	910	637							
					3 Б	55	23	22				С3				273							
					подрост: 10Е; (20); 2 м; 3 тыс.шт/га																		
26	6.2	Культуры лесные 6Б4Б+ОС	1	15	6 Е	49	15	16	3	4	2	ЕКИС	0.7	160	992	595							
					4 Б	49	15					С3				397							
					ОС	49	15																
27	0.8	6ОС2Б2Е	1	25	6 ОС	85	24	30	9	7	1	ЕКИС	0.6	230	184	110							
					2 Б	85	26	26				С3				37							
					2 Е	85	28	32								37							
28	0.7	Культуры лесные 5ЕЗБ2ОС	1	22	5 Е	61	22	26	4	5	1	ЕКИС	0.7	280	196	98							
					3 Б	61	22					С3				59							
					2 ОС	61	22																

подрост: 10Е; (30); 3 м; 2 тыс.шт/га
 Повреждения насаждения: Фитовредители, Осина, Ложный трутовик, Сильная поврежденность

Копия верна

№ выдела	Площадь	Состав, Подрост, подлесок, покров, почва, рельеф, особенности выдела. Отметка о происхождении. Назначение категории земель. Хар. лесных культур, Кадастровая оценка.	ДР	Высота	Элемент леса	Возраст	Высота	Диаметр	Класс	Группа	Бонитет	Тип леса	Полнота	Запас сырья раст. леса, кмб			Запас на выделе, кмб			Хозяйственные мероприятия			
														на I га	на выдел	в т.ч. по составу пород	сухостоя (старого)	редина	единич. дер		Захламленность общая	ликвидация	
1	2	3	4	5	6	7	8	9	10	11	12	13	14	15	16	17	18	19	20	21	22	23	24

10 3.1 Культуры лесные
6Е1ЕЗБ
1 22 6Е 56 21 22 3 4 1 ЕЧ 0.7 270 837 502
1 Е 70 23 24 В2 84
3 Б 55 23 20 251

подлесок: Р Средний
11 4.3 Культуры лесные
6ЕЗБ1ОС
1 17 6Е 42 17 14 3 4 1 ЕКИС 0.8 210 903 542
3 Б 42 17 14 С3 271
1 ОС 42 17 14 90

12 1.3 Культуры лесные
6СЗБ1ОС
1 2 6С 10 2 2 1 1 1 СВР 0.7 20 26 16
3 Б В2 8
1 ОС 3

Культуры, год создания л/к - 2002, состояние - Удовлетворительные
13 1.2 Культуры лесные
5Е5Б
1 16 5Е 39 15 14 2 2 1 ЕКИС 0.7 160 192 96
5 Б 39 16 С3 96

14 6.1 5С4Е1Б+ОС
1 30 5С 110 30 36 6 6 1 СКИС 0.6 340 2074 1037 1 122
4 Е 110 30 32 830 2
1 Б 110 27 28 207 3
ОС 110 27

подлесок: Р Средний
15 2.5 9С1Е
1 28 9С 105 28 36 6 6 1 СКИС 0.5 270 675 608 1
1 Е 105 30 36 С3 68 1

подрост: 10Е; (40); 5 м; 2 тыс.шт/га
Селекционная оценка, Нормальные
16 7.9 5Б1ОС3С1Е
1 24 5Б 70 22 22 7 6 2 СВР 0.7 180 1422 711 1
1 ОС 70 23 24 В2 142 3
3 С 70 26 28 427 1
1 Е 70 25 26 142 1

подлесок: Р ЛЩ Средний
17 1.2 6Б2Е2ОС+С
1 27 6Б 80 26 28 8 6 1 ЕЧ 0.6 200 240 144 2
2 Е 80 29 32 В2 48 1
2 ОС 80 27 32 48 3
С 80 29

подрост: 10Е; (30); 3 м; 2 тыс.шт/га
подлесок: Р ЛЩ Средний

Осветление (30%)

Копия верна

Участковое лесничество: Петровское участковое лесничество

Категория зашитности: Эксплуатационные леса

Квартал: 3

№ выдела	Площадь	Состав, подрост, подлесок, покров, почва, рельеф, особенности выдела. Отметка о по- рослевом проих. На- именованне категорий незалес. земель. Хар. лесных культур. Када- стровая оценка.	Я Вырота	Элемент леса	Возраст	Высота	Диаметр	Класс	Группа	Бонитет	Тип леса	Полнота	Запас на выделе, кубм					Хозяйственные мероприятия						
													на I га	в т.ч. на выдел	сухос- тоя (старо- го)	редин	еди- нич. дер		Захламленность общая	ликвид а				
1	2	3	4	5	6	7	8	9	10	11	12	13	14	15	16	17	18	19	20	21	22	23	24	
11	8	5ДН3ОС2Б	1	5 ДН	90	22	30	9	7	3	ДСН	0.7	170	1360	680	2								
				3 ОС	70	19	22				Д2				408	3								
				2 Б	70	18	20								272	2								
12	2.7	Культуры под пологом леса																						
		10Б+Е	1	23 10 Б	50	23	24	5	4	1	ЕКИС	0.7	210	567	567									
				Е	50	23					С3													
		10Е	2	10 10 Е	50	10	12					0.4	50	135	135									
13	4.5	7Б3Е	1	23 7 Б	55	23	22	6	5	1	ЕЧ	0.7	200	900	630									
				3 Е	55	22	24				В2				270									
		подлесок: Р ЛЩ Редкий																						
14	3.6	Культуры лесные																						
		6ЕЗБ1ОС	1	16 6 Е	41	16	20	3	4	1	ЕКИС	0.6	140	504	302									
				3 Б	41	16					С3				151									
				1 ОС	41	16									50									
15	0.5	Болога																						
		Болога, Переходное, Осоко-Сфагновое																						
16	4.3	6Е1С2Б1ОС	1	23 6 Е	70	24	26	4	5	1	ЕКИС	0.7	310	1333	800									
				1 С	70	24					С3				133									
				2 Б	70	22									267									
				1 ОС	70	22									133									
18	2.2	Линии электропередач																						
		ширина - 25 м, протяженность - 1.1 км, Чистая																						
19	0.9	4Е6Б	1	2 4 Е	5	1	1	1	1	1	ЕКИС	0.7	5	4	2									
				6 Б	2	2					С3				3									
20	0.5	5ОСЗБ1ДН1Е	1	24 5 ОС	60	23	24	6	6	1	ЕКИС	0.7	250	125	62	2								
				3 Б	60	24	22				С3				38	1								
				1 ДН	60	23	24								12	2								
				1 Е	60	25	30								12	1								
21	0.3	Дор. автомоб.грунтовые																						
		подрост: 10Е; (20); 2 м; 1 тыс.шт/га подлесок: ЛЩ Р Средний																						
		Дор. автомоб.грунтовые																						
		ширина - 3 м, протяженность - 1 км, Состояние удовлетворительное, Ветки																						
22	0.3	Просеки квартальные																						
		ширина - 4 м, протяженность - 0.9 км, Чистая																						

Копия верна

Осветление (30%)