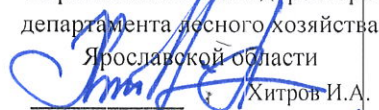


"УТВЕРЖДАЮ"

Первый заместитель директора  
департамента лесного хозяйства  
Ярославской области

  
Хитров И.А.

"20" 10 2017 г.

Акт  
лесопатологического обследования № 114  
лесных насаждений Борисоглебского лесничества (лесопарка)  
Ярославской области (субъекта Российской Федерации)

Способ лесопатологического обследования:

1. Визуальный   
2. Инструментальный

Место проведения

Участковое лесничество	Урочище (дача)	Квартал (кварталы)	Выдел (выделы)	Площадь, га
Борисоглебское		34	25	5,7
Борисоглебское		39	29	1,6
Борисоглебское		39	30	2,6
Борисоглебское		40	22	6,7
Борисоглебское		43	1	16,2
Борисоглебское		43	21	11,7
Борисоглебское		43	26	8,4
Борисоглебское		209	6	4,2

Лесопатологическое обследование проведено на общей площади 57,1 га.

**1. Визуальное лесопатологическое обследование в кв.34 выделе 25 Борисоглебского уч.л-ва**

Наземное  Дистанционное

1.1. На площади 5,7 га фактическая таксационная характеристика лесного насаждения соответствует (не соответствует) таксационному описанию (нужное подчеркнуть).

Причины несоответствия \_\_\_\_\_

Список участков с выявленными несоответствиями приведен в приложении 1 к настоящему Акту.

1.2. Лесные насаждения с нарушенной и утраченной устойчивостью выявлены на площади \_\_\_\_\_ га:

Участковое лесничество	Урочище (дача)	Площадь, га		Причина ослабления (гибели)
		с нарушенной устойчивостью	с утраченной устойчивостью	
Борисоглебское				
	Итого			

Состояние обследованных лесных насаждений приведено в приложениях 1.1-1.4 к Акту в зависимости от метода проведения ЛПО.

1.3. В обследованных лесных участках прогнозируется:

Прогноз	Площадь, га
Ослабление лесных насаждений	5,7
Усыхание лесных насаждений различной степени	
Развитие очагов вредных организмов	

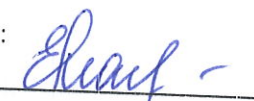
1.4. Обнаружено загрязнение лесного участка отходами и выбросами:

Промышленными  Бытовыми

Вид загрязнения	Размеры загрязнения			Объем, кубм	Площадь загрязнения
	длина, м	ширина, м	высота, м		

**ЗАКЛЮЧЕНИЕ**

Оценка текущего санитарного и лесопатологического состояния лесных насаждений, назначенные профилактические мероприятия по защите лесов, агитационные мероприятия: В квартале №34 выделе №25 на площади 5,7 га Борисоглебского участкового лесничества наблюдается ослабление насаждения. Для обеспечения способности насаждения выполнять функции соответствующие их целевому назначению, а также с целью предотвращения негативных процессов и ущерба от их воздействия, необходимо развесить искусственные гнездовья для насекомоядных птиц.

Исполнитель работ по проведению лесопатологического обследования:  
 ФИО инженер-лесопатолог Масленникова Е.Ю. Подпись   
 Дата обследования 22.08.2017

\*Раздел включается в акт, в случае проведения лесопатологического обследования визуальным способом.

1. Визуальное лесопатологическое обследование в кв.39 выделе 29 Борисоглебского уч.л-ва

Наземное

Дистанционное

1.1. На площади 1,6 га фактическая таксационная характеристика лесного насаждения соответствует (не соответствует) таксационному описанию (нужное подчеркнуть).

Причины несоответствия \_\_\_\_\_

Список участков с выявленными несоответствиями приведен в приложении 1 к настоящему Акту.

1.2. Лесные насаждения с нарушенной и утраченной устойчивостью выявлены на площади \_\_\_\_\_ га:

Участковое лесничество	Урочище (дача)	Площадь, га		Причина ослабления (гибели)
		с нарушенной устойчивостью	с утраченной устойчивостью	
Борисоглебское				
	Итого			

Состояние обследованных лесных насаждений приведено в приложениях 1.1-1.4 к Акту в зависимости от метода проведения ЛПО.

1.3. В обследованных лесных участках прогнозируется:

Прогноз	Площадь, га
Ослабление лесных насаждений	1,6
Усыхание лесных насаждений различной степени	
Развитие очагов вредных организмов	

1.4. Обнаружено загрязнение лесного участка отходами и выбросами:

Промышленными

Бытовыми

Вид загрязнения	Размеры загрязнения			Объем, кубм	Площадь загрязнения
	длина, м	ширина, м	высота, м		

### ЗАКЛЮЧЕНИЕ

Оценка текущего санитарного и лесопатологического состояния лесных насаждений, назначенные профилактические мероприятия по защите лесов, агитационные мероприятия: В квартале №39 выделе №29 на площади 1,6 га Борисоглебского участкового лесничества наблюдается ослабление насаждения. Для обеспечения способности насаждения выполнять функции соответствующие их целевому назначению, а также с целью предотвращения негативных процессов и ущерба от их воздействия, необходимо развесить искусственные гнездовья для насекомоядных птиц.

Исполнитель работ по проведению лесопатологического обследования:

ФИО инженер-лесопатолог Масленникова Е.Ю.

Подпись

Дата обследования

28.08.2017

\*Раздел включается в акт, в случае проведения лесопатологического обследования визуальным способом.

**1. Визуальное лесопатологическое обследование в кв.39 выделе30 Борисоглебского уч.л-ва**

Наземное  Дистанционное

1.1. На площади 2,6 га фактическая таксационная характеристика лесного насаждения соответствует (не соответствует) таксационному описанию (нужное подчеркнуть).

Причины несоответствия \_\_\_\_\_

Список участков с выявленными несоответствиями приведен в приложении 1 к настоящему Акту.

1.2. Лесные насаждения с нарушенной и утраченной устойчивостью выявлены на площади \_\_\_\_\_ га:

Участковое лесничество	Урочище (дача)	Площадь, га		Причина ослабления (гибели)
		с нарушенной устойчивостью	с утраченной устойчивостью	
Борисоглебское				
	Итого			

Состояние обследованных лесных насаждений приведено в приложениях 1.1-1.4 к Акту в зависимости от метода проведения ЛПО.

1.3. В обследованных лесных участках прогнозируется:

Прогноз	Площадь, га
Ослабление лесных насаждений	
Усыхание лесных насаждений различной степени	
Развитие очагов вредных организмов	

1.4. Обнаружено загрязнение лесного участка отходами и выбросами:

Промышленными  Бытовыми

Вид загрязнения	Размеры загрязнения			Объем, кубм	Площадь загрязнения
	длина, м	ширина, м	высота, м		

**ЗАКЛЮЧЕНИЕ**

Оценка текущего санитарного и лесопатологического состояния лесных насаждений, назначенные профилактические мероприятия по защите лесов, агитационные мероприятия: В квартале №39 выделе №30 на площади 2,6 га Борисоглебского участкового лесничества состояние лесного насаждения удовлетворительное, признаков ослабления не выявлено..

Средневзвешенная величина состояния насаждения -1,4. Насаждение здоровое, проведение санитарно -оздоровительных мероприятий не требуется.

Исполнитель работ по проведению лесопатологического обследования:

ФИО инженер-лесопатолог Масленникова Е.Ю.

Подпись \_\_\_\_\_

Дата обследования

28.08.2017

\*Раздел включается в акт, в случае проведения лесопатологического обследования визуальным способом.

1. Визуальное лесопатологическое обследование в кв.40 выделе 22 Борисоглебского уч.л-ва

Наземное

Дистанционное

1.1. На площади 6,7 га фактическая таксационная характеристика лесного насаждения соответствует (не соответствует) таксационному описанию (нужное подчеркнуть).

Причины несоответствия \_\_\_\_\_

Список участков с выявленными несоответствиями приведен в приложении 1 к настоящему Акту.

1.2. Лесные насаждения с нарушенной и утраченной устойчивостью выявлены на площади \_\_\_\_\_ га:

Участковое лесничество	Урочище (дача)	Площадь, га		Причина ослабления (гибели)
		с нарушенной устойчивостью	с утраченной устойчивостью	
Борисоглебское				
	Итого			

Состояние обследованных лесных насаждений приведено в приложениях 1.1-1.4 к Акту в зависимости от метода проведения ЛПО.

1.3. В обследованных лесных участках прогнозируется:

Прогноз	Площадь, га
Ослабление лесных насаждений	3,9
Усыхание лесных насаждений различной степени	
Развитие очагов вредных организмов	

1.4. Обнаружено загрязнение лесного участка отходами и выбросами:

Промышленными

Бытовыми

Вид загрязнения	Размеры загрязнения			Объем, кубм	Площадь загрязнения
	длина, м	ширина, м	высота, м		

**ЗАКЛЮЧЕНИЕ**

Оценка текущего санитарного и лесопатологического состояния лесных насаждений, назначенные профилактические мероприятия по защите лесов, агитационные мероприятия: В квартале 40 выделе 22 Борисоглебского участкового лесничества часть выдела площадью 2,8га пройдена сплошной рубкой. На площади 3,9га состояние насаждения удовлетворительное. В целях предотвращения возникновения негативных процессов в насаждении назначается проведение профилактических биотехнических мероприятий (развешивание искусственных гнездовий для насекомоядных птиц).

Исполнитель работ по проведению лесопатологического обследования:

ФИО инженер-лесопатолог Масленникова Е.Ю.

Подпись

*Е.Ю. Масленникова*

Дата обследования

28.08.2017

\*Раздел включается в акт, в случае проведения лесопатологического обследования визуальным способом.

1. Визуальное лесопатологическое обследование в кв.43 выделе1 Борисоглебского уч.л-ва

Наземное  Дистанционное

1.1. На площади 16,2 га фактическая таксационная характеристика лесного насаждения соответствует (не соответствует) таксационному описанию (нужное подчеркнуть).

Причины несоответствия \_\_\_\_\_

Список участков с выявленными несоответствиями приведен в приложении 1 к настоящему Акту.

1.2. Лесные насаждения с нарушенной и утраченной устойчивостью выявлены на площади \_\_\_\_\_ га:

Участковое лесничество	Урочище (дача)	Площадь, га		Причина ослабления (гибели)
		с нарушенной устойчивостью	с утраченной устойчивостью	
Борисоглебское				
	Итого			

Состояние обследованных лесных насаждений приведено в приложениях 1.1-1.4 к Акту в зависимости от метода проведения ЛПО.

1.3. В обследованных лесных участках прогнозируется:

Прогноз	Площадь, га
Ослабление лесных насаждений	4,8
Усыхание лесных насаждений различной степени	
Развитие очагов вредных организмов	

1.4. Обнаружено загрязнение лесного участка отходами и выбросами:

Промышленными  Бытовыми

Вид загрязнения	Размеры загрязнения			Объем, кубм	Площадь загрязнения
	длина, м	ширина, м	высота, м		

**ЗАКЛЮЧЕНИЕ**

Оценка текущего санитарного и лесопатологического состояния лесных насаждений, назначенные профилактические мероприятия по защите лесов, агитационные мероприятия: В квартале 43 выделе 1 Борисоглебского участкового лесничества на части выдела, площадью 11,4га, проведена сплошная рубка. На площади 4,8га состояние насаждения удовлетворительное. В целях предотвращения негативных процессов и ущерба от их воздействия на насаждение требуется развесить искусственные гнездовья для насекомоядных птиц.

Исполнитель работ по проведению лесопатологического обследования:

ФИО инженер-лесопатолог Масленникова Е.Ю.

Подпись

*Е.Ю. Масленникова*

Дата обследования

28.08.2017

\*Раздел включается в акт, в случае проведения лесопатологического обследования визуальным способом.

1. Визуальное лесопатологическое обследование в квартале 43 выделе 21 Борисоглебского уч.л

Наземное  Дистанционное

1.1. На площади 11,7 га фактическая таксационная характеристика лесного насаждения соответствует (не соответствует) таксационному описанию (нужное подчеркнуть).

Причины несоответствия \_\_\_\_\_

Список участков с выявленными несоответствиями приведен в приложении 1 к настоящему Акту.

1.2. Лесные насаждения с нарушенной и утраченной устойчивостью выявлены на площади \_\_\_\_\_ га:

Участковое лесничество	Урочище (дача)	Площадь, га		Причина ослабления (гибели)
		с нарушенной устойчивостью	с утраченной устойчивостью	
Борисоглебское				
	Итого			

Состояние обследованных лесных насаждений приведено в приложениях 1.1-1.4 к Акту в зависимости от метода проведения ЛПО.

1.3. В обследованных лесных участках прогнозируется:

Прогноз	Площадь, га
Ослабление лесных насаждений	11,7
Усыхание лесных насаждений различной степени	
Развитие очагов вредных организмов	

1.4. Обнаружено загрязнение лесного участка отходами и выбросами:

Промышленными  Бытовыми

Вид загрязнения	Размеры загрязнения			Объем, куб м	Площадь загрязнения
	длина, м	ширина, м	высота, м		

**ЗАКЛЮЧЕНИЕ**

Оценка текущего санитарного и лесопатологического состояния лесных насаждений, назначенные профилактические мероприятия по защите лесов, агитационные мероприятия: В квартале № 43 выделе № 21 площадь 11,7 участкового лесничества Борисоглебское наблюдается ослабления насаждения. Средневзвешенная категория состояния насаждения 1,8

Для обеспечения способности насаждения выполнять функции соответствующие их целевому назначению, а также с целью предотвращения негативных процессов в насаждении назначается проведение профилактических биотехнических мероприятий (развешивание искусственных гнездовий для насекомоядных птиц)

Исполнитель работ по проведению лесопатологического обследования:

ФИО инженер-лесопатолог Масленникова Е.Ю.

Подпись \_\_\_\_\_

Дата обследования \_\_\_\_\_

28.08.2017

\*Раздел включается в акт, в случае проведения лесопатологического обследования визуальным способом.

1. Визуальное лесопатологическое обследование в кв.43 выделе26 Борисоглебского уч.л-ва

Наземное

Дистанционное

1.1. На площади 8,4 га фактическая таксационная характеристика лесного насаждения соответствует (не соответствует) таксационному описанию (нужное подчеркнуть).

Причины несоответствия \_\_\_\_\_

Список участков с выявленными несоответствиями приведен в приложении 1 к настоящему Акту.

1.2. Лесные насаждения с нарушенной и утраченной устойчивостью выявлены на площади \_\_\_\_\_ га:

Участковое лесничество	Урочище (дача)	Площадь, га		Причина ослабления (гибели)
		с нарушенной устойчивостью	с утраченной устойчивостью	
Борисоглебское				
	Итого			

Состояние обследованных лесных насаждений приведено в приложениях 1.1-1.4 к Акту в зависимости от метода проведения ЛПО.

1.3. В обследованных лесных участках прогнозируется:

Прогноз	Площадь, га
Ослабление лесных насаждений	8,4
Усыхание лесных насаждений различной степени	
Развитие очагов вредных организмов	

1.4. Обнаружено загрязнение лесного участка отходами и выбросами:

Промышленными

Бытовыми

Вид загрязнения	Размеры загрязнения			Объем, кубм	Площадь загрязнения
	длина, м	ширина, м	высота, м		

### ЗАКЛЮЧЕНИЕ

Оценка текущего санитарного и лесопатологического состояния лесных насаждений, назначенные профилактические мероприятия по защите лесов, агитационные мероприятия: В квартале № 43 выделе № 26 площадь 8,4 участкового лесничества Борисоглебское санитарное и лесопатологическое состояние насаждение удовлетворительное. С целью предотвращения негативных процессов и ущерба от их воздействия назначается проведение профилактических биотехнических мероприятий (огораживание муравейников).

Исполнитель работ по проведению лесопатологического обследования:

ФИО инженер-лесопатолог Масленникова Е.Ю.

Подпись

Дата обследования

28.08.2017



\*Раздел включается в акт, в случае проведения лесопатологического обследования визуальным способом.



**1. Визуальное лесопатологическое обследование в кв.209 выделе 6 Борисоглебского уч.л-ва**

Наземное

Дистанционное

1.1. На площади 4,2 га фактическая таксационная характеристика лесного насаждения соответствует (не соответствует) таксационному описанию (нужное подчеркнуть).

Причины несоответствия \_\_\_\_\_

Список участков с выявленными несоответствиями приведен в приложении 1 к настоящему Акту.

1.2. Лесные насаждения с нарушенной и утраченной устойчивостью выявлены на площади \_\_\_\_\_ га:

Участковое лесничество	Урочище (дача)	Площадь, га		Причина ослабления (гибели)
		с нарушенной устойчивостью	с утраченной устойчивостью	
Борисоглебское				
Итого				

Состояние обследованных лесных насаждений приведено в приложениях 1.1-1.4 к Акту в зависимости от метода проведения ЛПО.

1.3. В обследованных лесных участках прогнозируется:

Прогноз	Площадь, га
Ослабление лесных насаждений	
Усыхание лесных насаждений различной степени	
Развитие очагов вредных организмов	

1.4. Обнаружено загрязнение лесного участка отходами и выбросами:

Промышленными

Бытовыми

Вид загрязнения	Размеры загрязнения			Объем, кубм	Площадь загрязнения
	длина, м	ширина, м	высота, м		

**ЗАКЛЮЧЕНИЕ**

Оценка текущего санитарного и лесопатологического состояния лесных насаждений, назначенные профилактические мероприятия по защите лесов, агитационные мероприятия: В квартале № 209 выделе № 6 на площади 4,2га Борисоглебского участкового лесничества состояние лесного насаждения удовлетворительное, признаков ослабления не выявлено. Средневзвешенная величина состояния насаждения 1,5. Насаждение здоровое, проведение санитарно-оздоровительных мероприятий не требуется.

Исполнитель работ по проведению лесопатологического обследования:

ФИО инженер-лесопатолог Масленникова Е.Ю.

Подпись \_\_\_\_\_

Дата обследования \_\_\_\_\_

28.08.2016

*Е.Ю. Масленникова*

\*Раздел включается в акт, в случае проведения лесопатологического обследования визуальным способом.

Приложение 1  
к акту лесопатологического обследования

Ведомость лесных участков с выявленными несоответствиями таксационным описаниям

Источник данных	Год проведения лесоустройства	Номер квартала	Номер выдела	Площадь выдела, га	Целевое назначение лесов	Категория защитных лесов	Номер лесопатологического выдела	Площадь лесопатологического выдела, га	Таксационная характеристика											Заложено пробных площадей					
									состав	попада	возраст, лет	средняя высота, м	средний диаметр, см	тип леса	тип условий местопрорастания	полнота	бонитет	запас, куб. м/га	количество, шт	общая площадь, га					
ТО																									
Ф																									

Примечание:

ТО - таксационные описания

Ф - фактическая характеристика лесного насаждения

Исполнитель работ по проведению лесопатологического обследования:

ФИО Масленникова Е.Ю.  
Должность инженер-лесопатолог



Подпись

Организация Филиал ФБУ "Рослесозащита" - "Центр защиты леса Тверской области"



Приложение I.1  
к акту лесопатологического обследования

2017

Результаты проведения лесопатологического обследования лесных насаждений за

Субъект Российской Федерации Ярославская область Лесничество (лесопарк) Борисоглебское  
Участковое лесничество Борисоглебское Урочища (лесная дача)

1	2	3	4	5	6	7	Таксационная характеристика						Распределение запаса насаждения по категориям состояния деревьев, %									Признаки повреждения деревьев		30	31	32	33	34								
							8	9	10	11	12	13	14	15	16	17	18	19	20	21	22	23	24						25	26	27	28	29	30	31	32
39	29	1,6	1,6	10Е	8	9	10	11	12	13	14	15	16	17	18	19	20	21	22	23	24	25	26	27	28	29	30	31	32	33	34					
39	29	1,6	1,6	10Е	8	9	10	11	12	13	14	15	16	17	18	19	20	21	22	23	24	25	26	27	28	29	30	31	32	33	34					
										ЕКИС	0,5	2	20		65,0	35,0																				
Итого																																				

Показатели, не соответствующие таксационному описанию отмечаются "\*".

Исполнитель работ по проведению лесопатологического обследования:

Ф.И.О. Масленникова Е.Ю. Подпись

Должность инженер-лесопатолог

Организация Флиал ФБУ "Рослесозащита"- "Центр защиты леса Тверской области"

Дата составления документа 10.10.2017 Телефон 8 903 075 1555

Результаты проведения лесопатологического обследования лесных насаждений за август 2017 г.

Субъект Российской Федерации  
Участковое лесничество

Ярославская область  
Борисоглебское

Лесничество (лесопарк)  
Урочища (лесная дача)

Борисоглебское

1	2	3	4	5	6	7	Таксационная характеристика							17	Распределение запаса насаждения по категориям состояния деревьев, %										29	30	31	32	Назначенные мероприятия																				
							8	9	10	11	12	13	14		15	16	18	19	20	21	22	23	24	25					26	27	28	33	34																
Номер квартала	Номер выдела	Площадь выдела, га	Лесное назначение лесов	Категория защитных лесов	Номер лесопатологического выдела	Площадь лесопатологического выдела, га	состав	по видам	возраст	средняя высота, м	средний диаметр, см	тип леса	полнота	бонитет	запас, км/га	Число деревьев на пробе, шт.	без признаков ослабления	ослабленные	сильно ослабленные	ухаживающие	свежий сухой	старый сухой	свежий ветровал	старый ветровал	свежий ветровал	старый ветровал	свежий бурелом	старый бурелом	аварийные деревья	Признаки повреждения деревьев	Доля поврежденных деревьев, %	Причина ослабления, повреждения	Подожит рубке, %	внд	Площадь, га														
39	30	2,6	Эксплуатационные леса		2,6	2,6	8Б	65	25	22	ЕКИС	0,8	1	250	50,0	60	50,0	30,0																															
							2С								10,0	10,0																																	
Итого																	60	40																															

Показатели, не соответствующие таксационному описанию отмечаются "\*" .  
Исполнитель работ по проведению лесопатологического обследования:



ФИО Масленикова Е.Ю. Подпись

Должность инженер-лесопатолог

Организация Филиал ФБУ "Рослесозащита" - "Центр защиты леса Тверской области"

Дата составления документа 18.10.2017 Телефон 8 403 075 15 53

Результаты проведения лесопатологического обследования лесных насаждений за август 2017 г.

Субъект Российской Федерации  
Участковое лесничество

Ярославская область  
Борисоглебское

Лесничество (лесопарк)  
Урочища (лесная дача)

Борисоглебское

Номер квартала	Номер выдела	Площадь выдела, га	Эксплуатационные леса	Лесное назначение лесов	Категория защитных лесов	Номер лесопатологического выдела	Площадь лесопатологического выдела, га	Таксационная характеристика										Число деревьев на пробе, шт.	Распределение запаса насаждения по категориям состояния деревьев, %										Признаки повреждения деревьев	Доля поврежденных деревьев, %	Причина ослабления, повреждения	Подлежит рубке, %	Назначенные мероприятия				
								состав	порода	возраст	средняя высота, м	средний диаметр, см	тип леса	полнота	бонитет	запас, км/га	без признаков ослабления		ослабленные	сильно ослабленные	усыхающие	свежий сухой	старый сухой	свежий ветровал	старый ветровал	свежий бурелом	старый бурелом	аварийные деревья					Площадь, га	вид			
1	2	3	4	5	6	7	8	9	10	11	12	13	14	15	16	17	18	19	20	21	22	23	24	25	26	27	28	29	30	31	32	33	34	Площадь, га	вид		
40	22	6,7				1	3,9	8Б	65	27	28	ЕКПС	0,7	1	240	123	29,2	40,8	4,7								806	30	31	32	33	34	3,9				
								1С								18	3,0	5,9	1,9																		
								1Е								22	7,0	4,1	3,4																		
		<b>Итого</b>														<b>163</b>	<b>39,2</b>	<b>50,8</b>	<b>10,0</b>																		

Показатели, не соответствующие таксационному описанию отмечаются "\*" .  
Исполнитель работ по проведению лесопатологического обследования:

394 - Повреждение стволов дикими животными  
806 - Наличие на стволе под кроной раковых ран, язв, образований (<1/2 окр. ствола)

ФИО Масленникова Е.Ю. Подпись  
Должность инженер-лесопатолог  
Организация Филиал ФБУ "Рослесозащита" - "Центр защиты леса Тверской области"  
Дата составления документа 19.10.2017 Телефон 8 903 075 1553

*август 2014*

Результаты проведения лесопатологического обследования лесных насаждений за

Субъект Российской Федерации  
Участковое лесничество

Ярославская область  
Борисоглебское

Лесничество (лесопарк)  
Урочища (лесная дача)

Борисоглебское

1	2	3	4	5	6	7	8	Таксационная характеристика						17	Распределение запаса насаждения по категориям состояния деревьев, %											30	31	32	33	34	Назначенные мероприятия																
								состав	порода	возраст	средняя высота, м	средний диаметр, см	тип леса		полнота	бонитет	запас, км/га	без признаков ослабления	ослабленные	сильно ослабленные	уникающие	свежий сухойстой	старый сухойстой	свежий ветровал	старый ветровал							свежий бурелом	старый бурелом	аварийные деревья	Признаки повреждения деревьев	Доля поврежденных деревьев, %	Причина ослабления, повреждения	Подлежит рубке, %	Вид	Площадь, га							
43	1	16,2	1	1	1	4,8	7Б	70	28	26	11	12	12	13	14	15	16	17	18	19	20	21	22	23	24	25	26	27	28	29	30	31	32	33	34	Площадь, га											
							1ОС											340	2,6	5,3	40,4	4,1								806					ПЕМ	4,8											
							1С											18	2,6	5,3	1,6																										
							1Е											22	5,8	3,4	2,8																										
<b>Итого</b>													184	42,4	49,1	8,5																															

Показатели, не соответствующие таксационному описанию отмечаются "х".  
Исполнитель работ по проведению лесопатологического обследования:

394 - Повреждение стволов дикими животными

806 - Наличие на стволе под кроной раковых ран, язв, образований (<1/2 окр.ствола)

ФИО Масленникова Е.Ю.

Подпись

*Е.Ю. Масленникова*

Должность инженер-лесопатолог

Организация Филиал ФБУ "Рослесозащита"-Центр защиты леса Тверской области"

*2 903 0 75 15 53*

Дата составления документа *19.10.2014* Телефон

Результаты проведения лесопатологического обследования лесных насаждений за август 2017г.

Субъект Российской Федерации  
Участковое лесничество

Ярославская область  
Борисоглебское

Лесничество (лесопарк)  
Урочища (лесная дача)

Борисоглебское

Номер квартала	Номер выдела	Площадь выдела, га	Таксационная характеристика							Число деревьев на пробе, шт.	Распределение запаса насаждения по категориям состояния деревьев, %										Признаки повреждения деревьев	Доля поврежденных деревьев, %	Причина ослабления, повреждения	Подожит рубке, %	Вид	Назначенные мероприятия				
			состав	порода	возраст	средняя высота, м	средний диаметр, см	тип леса	полнота		бонитет	запас, км/га	без признаков ослабления	ослабленные	сильно ослабленные	усыхающие	свежий сухой	старый сухой	свежий ветровал	старый ветровал							свежий бурелом	старый бурелом	аварийные деревья	
1	2	11,7	7Е	40	14	16	13	14	15	16	17	18	19	20	21	22	23	24	25	26	27	28	29	30	31	32	33	34	Площадь, га	
43	21	11,7	1Е	10	11	12	13	14	15	16	17	18	19	20	21	22	23	24	25	26	27	28	29	30	31	32	33	34	Площадь, га	
			1Б								35	19,8	11,7										160						11,7	
			1ОС								48	8,3	7,5																	
			1ОЛС								23		5,8	25,2																
Итого											142	42	32,8	25,2																

Показатели, не соответствующие таксационному описанию отмечаются "\*".

Исполнитель работ по проведению лесопатологического обследования:

ФИО Масленникова Е.Ю. Подпись

Должность инженер-лесопатолог

Организация Филиал ФБУ "Рослесозащита" - "Центр защиты леса Тверской области"

Дата составления документа 19.10.2017 Телефон 9030751555

610 - Межвидовая конкуренция

160 - Ажурность кроны






Результаты проведения лесопатологического обследования лесных насаждений за август 2017 г.

Субъект Российской Федерации Ярославская область  
Участковое лесничество Борисоглебское

Лесничество (лесопарк) Борисоглебское  
Урочища (лесная дача)

1	2	3	4	5	6	7	Таксационная характеристика								17	Распределение запаса насаждения по категориям состояния деревьев, %										Назначенные мероприятия																					
							8	9	10	11	12	13	14	15		16	18	19	20	21	22	23	24	25	26	27	28	29	30	31	32	33	34														
номер квартала	номер выдела	площадь выдела, га	лесное назначение лесов	категория защитных лесов	номер лесопатологического выдела	площадь лесопатологического выдела, га	состав	порода	возраст	средняя высота, м	средний диаметр, см	тип леса	полнота	фонитет	запас, км/га	число деревьев на пробе, шт.	без признаков ослабления	ослабленные	сильно ослабленные	усыхающие	свежий сухойстой	старый сухойстой	свежий ветровал	старый ветровал	свежий бурелом	старый бурелом	аварийные деревья	признаки повреждения деревьев	доля поврежденных деревьев, %	причина ослабления, повреждения	поджиг рубке, %	вид	назначенные мероприятия														
209	6	4,2	эксплуатационные леса		4,2	4,2	5Е	13	3	4	4	ЕКИС	0,6	3	25	88	18,0	16,9	0,5																												
							3Б									69	21,1	18,1	2,4																												
							2ОС									38	13,9	8,5	0,6																												
<b>Итого</b>																195	53	43,5	3,5																												

Показатели, не соответствующие таксационному описанию отмечаются "\*" .  
Исполнитель работ по проведению лесопатологического обследования:

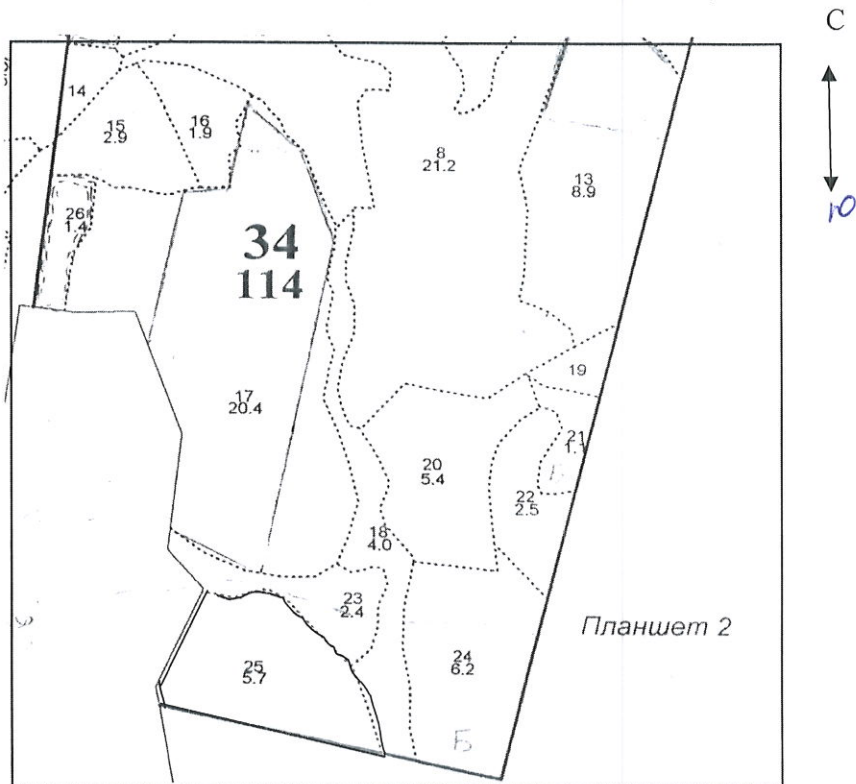
ФИО Масленникова Е.Ю. Подпись   
Должность инженер-лесопатолог  
Организация Филиал ФБУ "Рослесозащита" - "Центр защиты леса Тверской области"  
Дата составления документа 19.10.2017 Телефон 8 903 075 1553

### Абрис участка

ГКУ ЯО Борисоглебское лесничество Борисоглебское участковое лесничество

М 1:10000

кв.34 в. 25 пл.5,7га



№ выдела	Ленты (круговой площадки) перече́та				
	№ ленты (площадки)	длина, м	ширина, м	радиус, м	площадь, га
25					

Номера точек	Координаты	Румбы линий	Длина, м

Условные обозначения: — границы участка

Исполнитель работ по проведению лесопатологического обследования:

ФИО Масленникова Е.Ю. Подпись Е.Ю. Масленникова

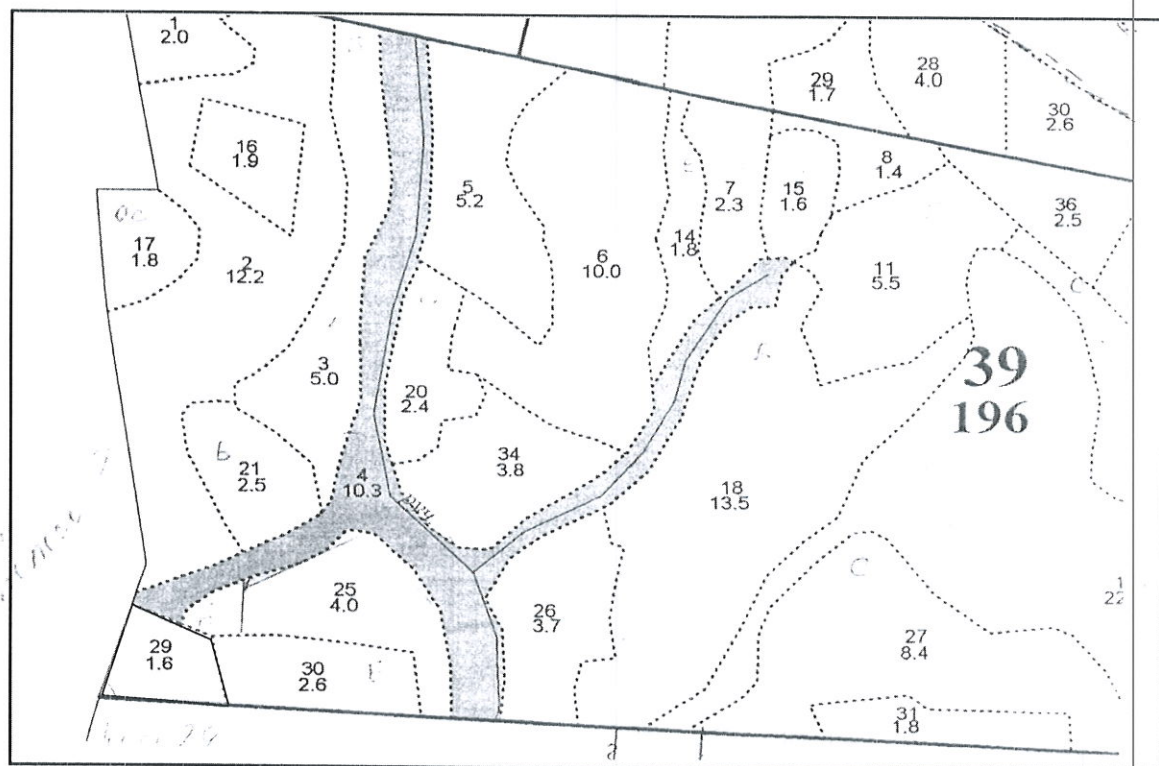
Дата составления документа 19.10.2017 Телефон 89030751555

### Абрис участка

ГКУ ЯО Борисоглебское лесничество Борисоглебское участковое лесничество

М 1:10000

кв.39 в. 29 пл.1,6



№ выдела	Ленты (круговой площадки) перечёта				
	№ ленты (площадки)	длина, м	ширина, м	радиус, м	площадь, га
29					

Номера точек	Координаты	Румбы линий	Длина, м

Условные обозначения: ————— границы участка

Исполнитель работ по проведению лесопатологического обследования:

ФИО Масленникова Е.Ю. Подпись Е.Ю. Масленникова

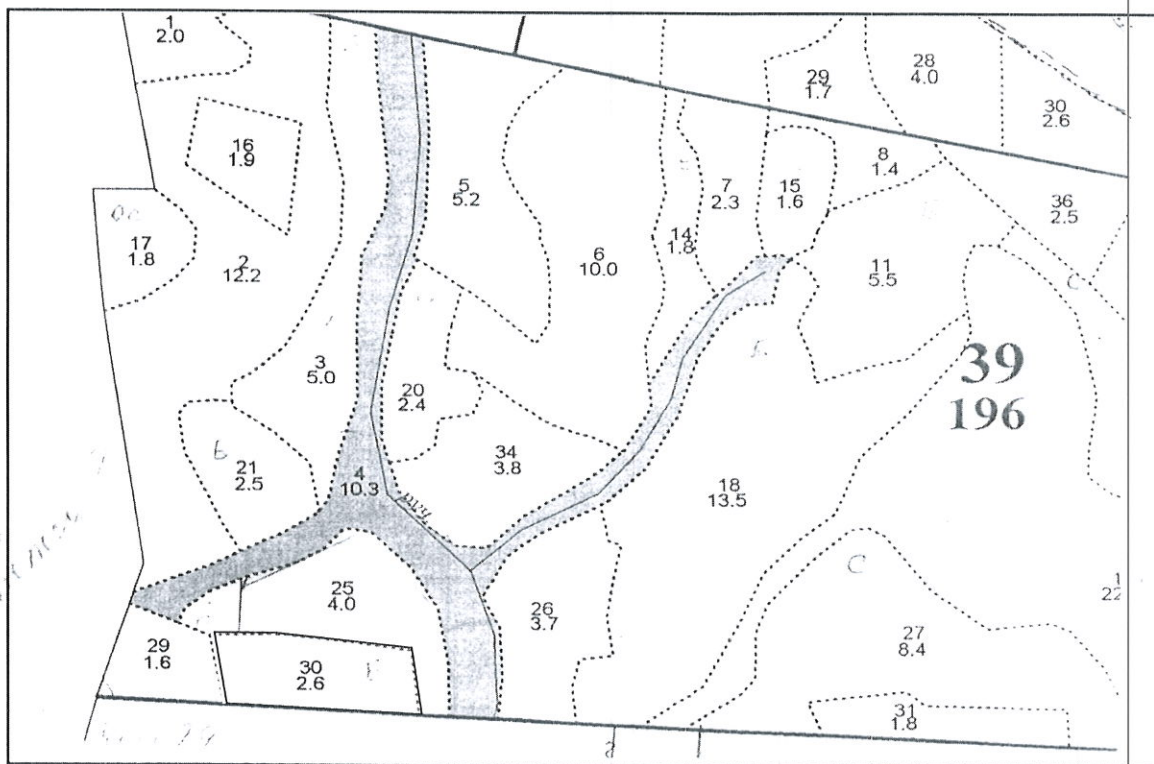
Дата составления документа 19.10.2017. Телефон 89030751555

### Абрис участка

ГКУ ЯО Борисоглебское лесничество Борисоглебское участковое лесничество

М 1:10000

кв.39 в. 30 пл.2,6га



№ выдела	Ленты (круговой площадки) перечёта				
	№ ленты (площадки)	длина, м	ширина, м	радиус, м	площадь, га
30					

Номера точек	Координаты	Румбы линий	Длина, м

Условные обозначения: \_\_\_\_\_ границы участка

Исполнитель работ по проведению лесопатологического обследования:

ФИО Масленникова Е.Ю. Подпись Е.Ю. Масленникова

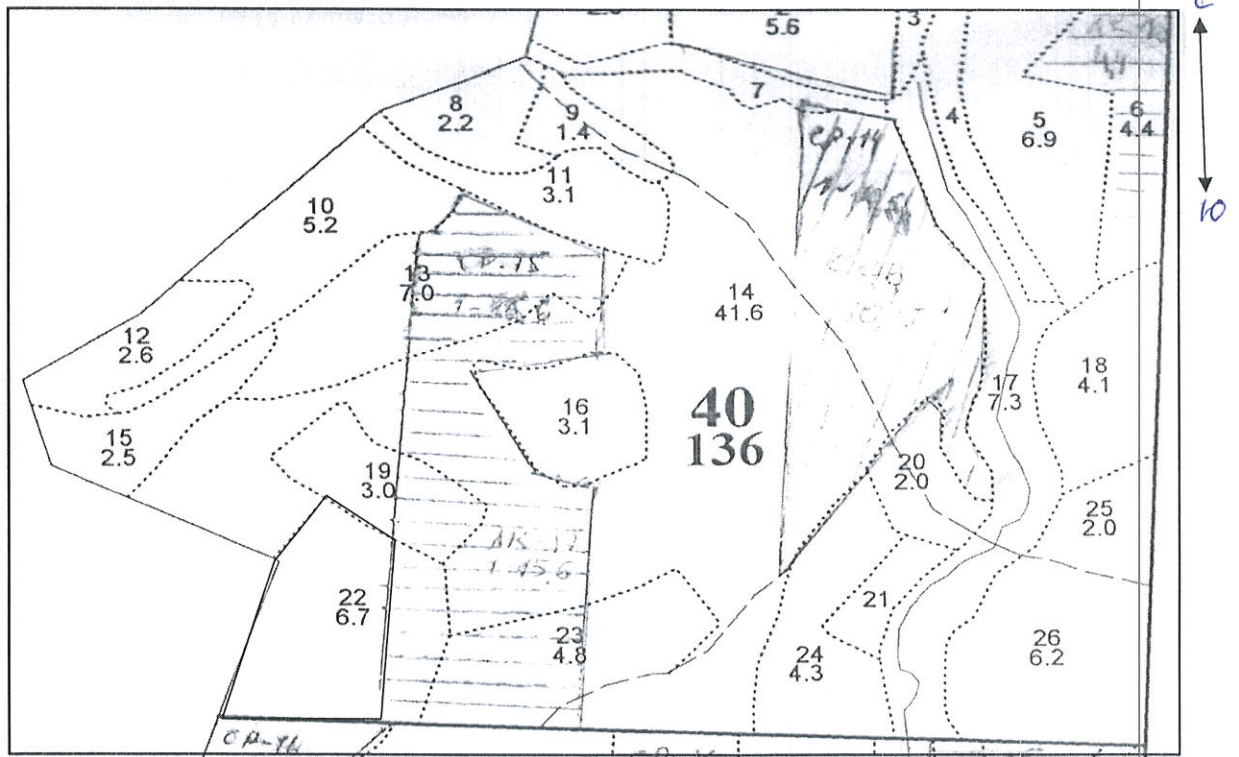
Дата составления документа 13.10.2017 Телефон 89030751555

**Абрис участка**

ГКУ ЯО Борисоглебское лесничество Борисоглебское участковое лесничество

М 1:10000

кв.40 в. 22 пл.3,9га



№ выдела	Ленты (круговой площадки) перечёта				
	№ ленты (площадки)	длина, м	ширина, м	радиус, м	площадь, га
22					

Номера точек	Координаты	Румбы линий	Длина, м

Условные обозначения: ————— границы участка

Исполнитель работ по проведению лесопатологического обследования:

ФИО Масленникова Е.Ю. Подпись Е.Ю. Масленникова

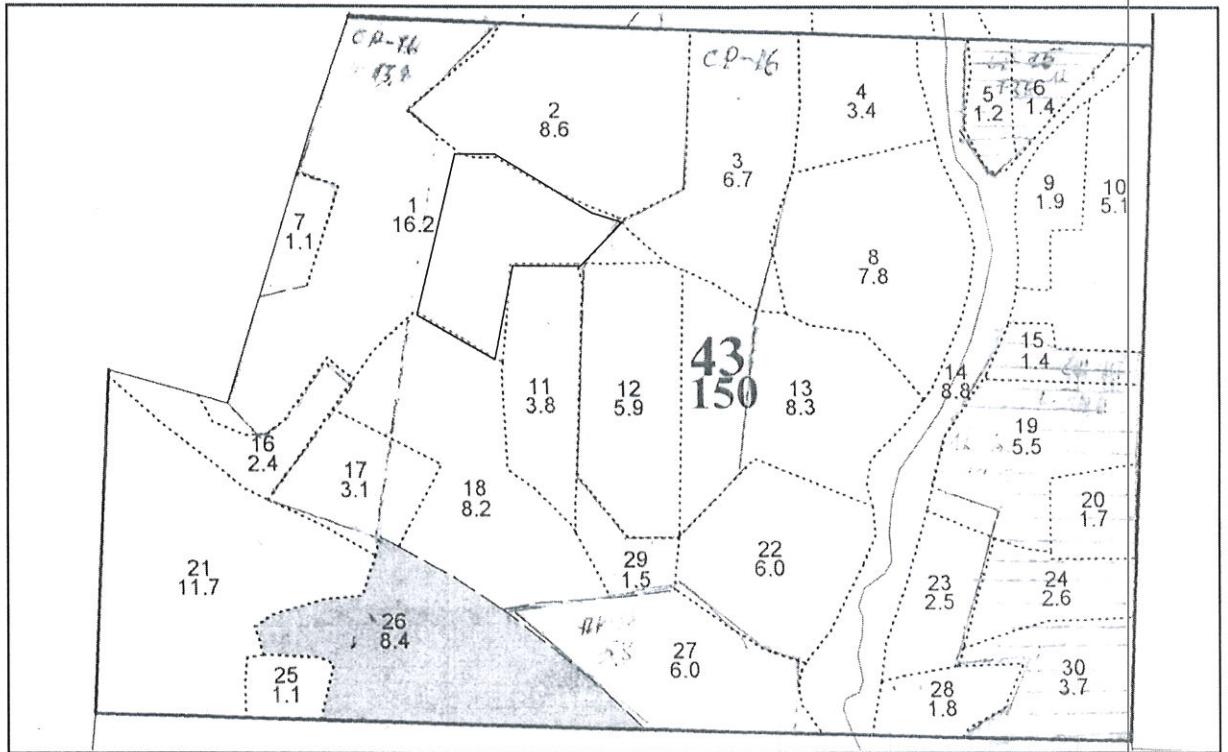
Дата составления документа 19.10.2017 Телефон 89030751555

**Абрис участка**

ГКУ ЯО Борисоглебское лесничество      Борисоглебское участковое лесничество

М 1:10000

кв.43 в. 1 пл.4,8 га



№ выдела	Ленты (круговой площадки) перечёта				
	№ ленты (площадки)	длина, м	ширина, м	радиус, м	площадь, га
1					

Номера точек	Координаты	Румбы линий	Длина, м

Условные обозначения: \_\_\_\_\_ границы участка

Исполнитель работ по проведению лесопатологического обследования:

ФИО      Масленникова Е.Ю.      Подпись *Е.Ю. Масленникова*

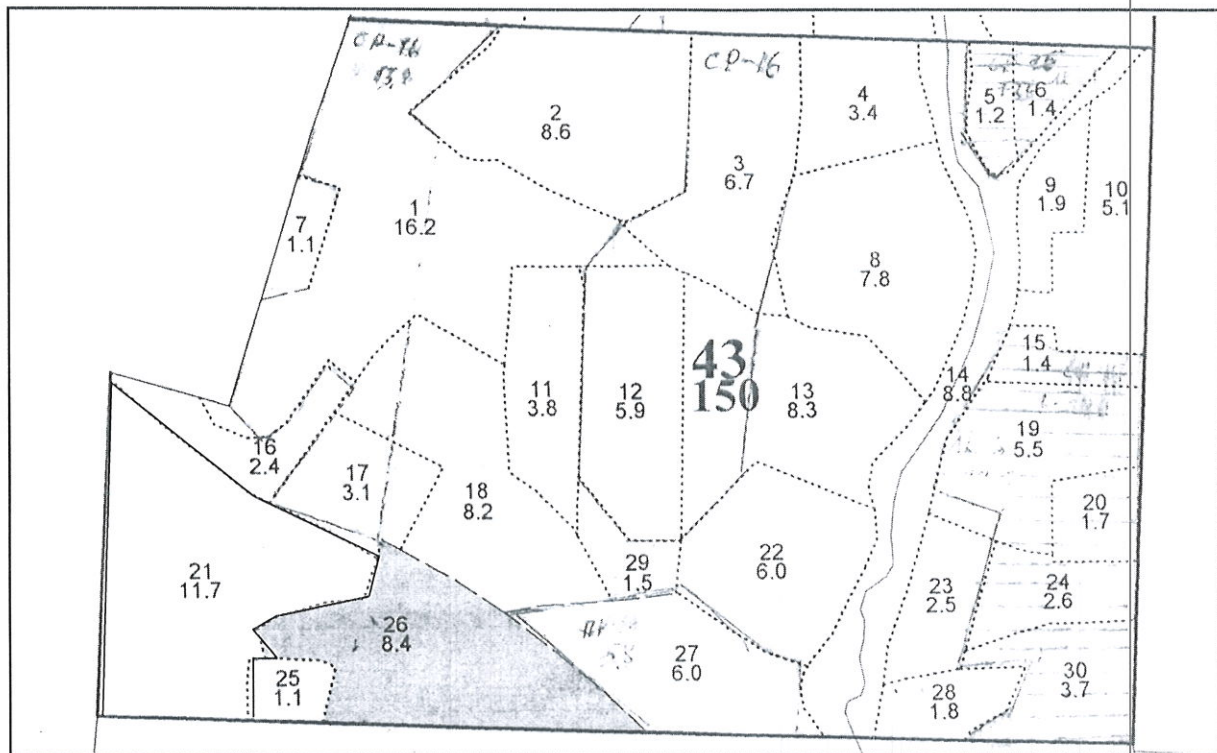
Дата составления документа 19.10.2017      Телефон 89030751555

**Абрис участка**

ГКУ ЯО Борисоглебское лесничество Борисоглебское участковое лесничество

М 1:10000

кв.43 в. 21 пл.11,7 га



№ выдела	Ленты (круговой площадки) перече́та				
	№ ленты (площадки)	длина, м	ширина, м	радиус, м	площадь, га
21					

Номера точек	Координаты	Румбы линий	Длина, м

Условные обозначения: \_\_\_\_\_ границы участка

Исполнитель работ по проведению лесопатологического обследования:

ФИО Масленникова Е.Ю. Подпись Е.Ю. Масленникова

Дата составления документа 19.10.2017 Телефон 89030751555

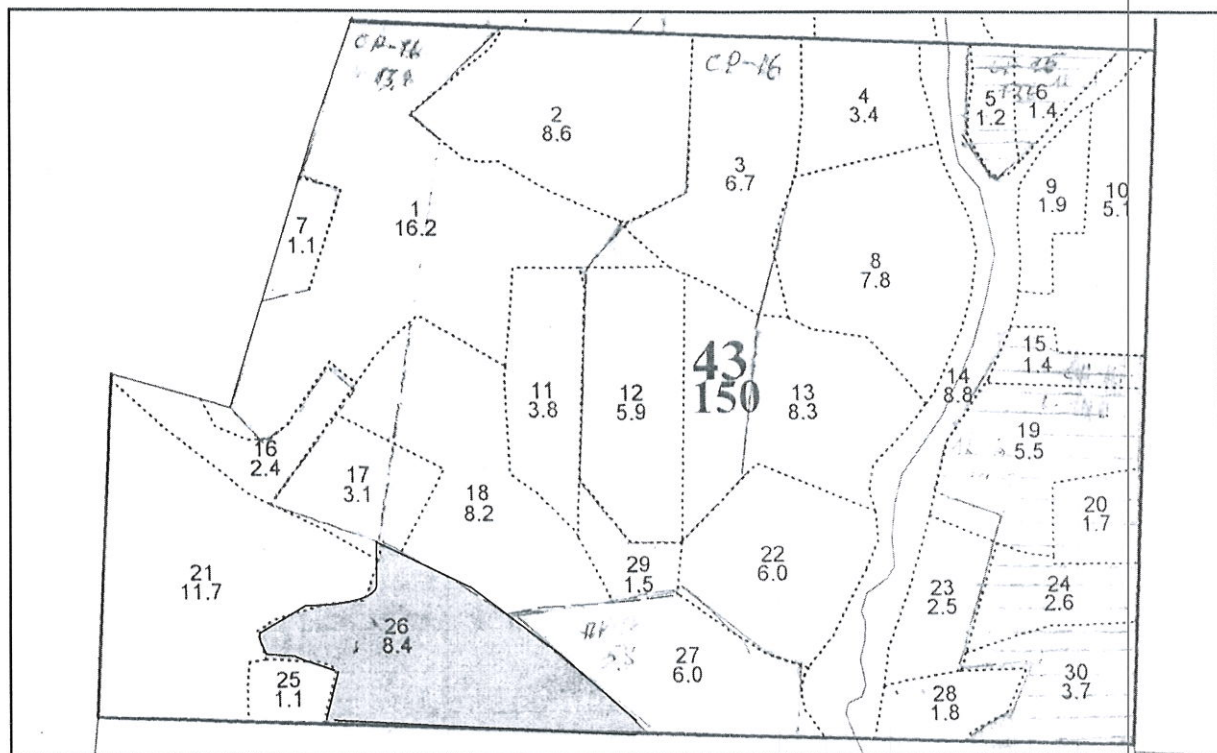


### Абрис участка

ГКУ ЯО Борисоглебское лесничество Борисоглебское участковое лесничество

М 1:10000

кв.43 в.26 пл.8,4га



№ выдела	Ленты (круговой площадки) перечёта				
	№ ленты (площадки)	длина, м	ширина, м	радиус, м	площадь, га
26					

Номера точек	Координаты	Румбы линий	Длина, м

Условные обозначения: \_\_\_\_\_ границы участка

Исполнитель работ по проведению лесопатологического обследования:

ФИО Масленникова Е.Ю. Подпись Е.Ю. Масленникова

Дата составления документа 19.10.2017 Телефон 89030751555

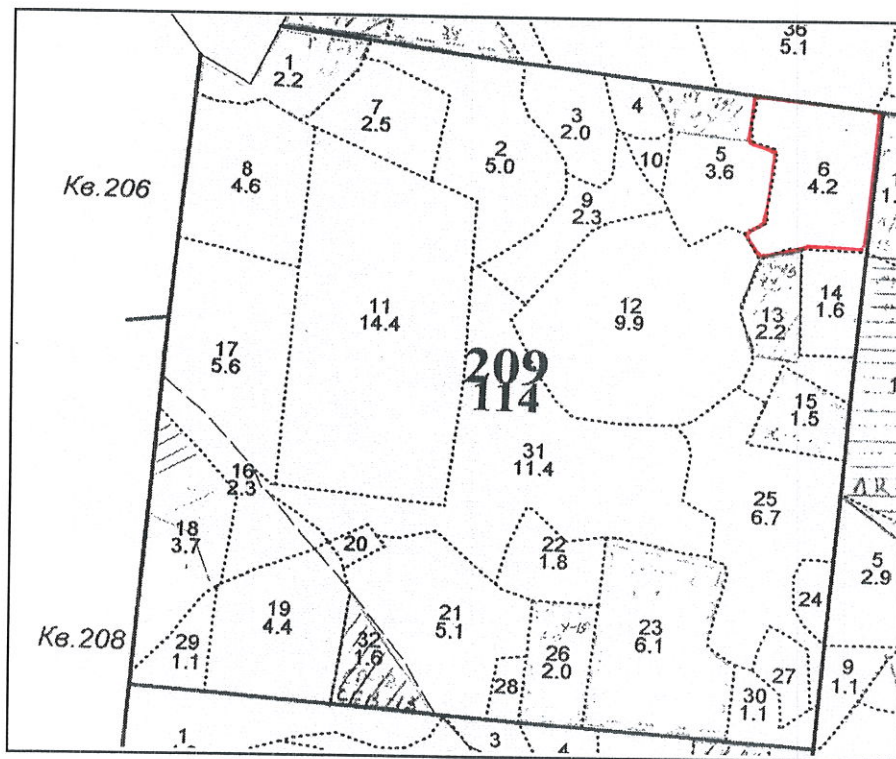
### Абрис участка

ГКУ ЯО Борисоглебское лесничество

Борисоглебское участковое лесничество

М 1:10000

кв.209 в. 6



№ выдела	Ленты (круговой площадки) перечёта				
	№ ленты (площадки)	длина, м	ширина, м	радиус, м	площадь, га

Номера точек	Координаты	Румбы линий	Длина, м

Условные обозначения:

Исполнитель работ по проведению лесопатологического обследования:

ФИО Маммирова Е.Ю. Подпись Е.Ю. Маммирова

Дата составления документа 19.10.2017 Телефон \_\_\_\_\_

Категория зашитности: Эксплуатационные леса

Участковое лесничество: Борисоглебское

№ выдела	Площадь	Состав, подрост, лесок, покров, почва, рельеф, особенности выдела. Отметка о порослевом проихс. Наименование категории незалес. земель. Хар. лесных культур.	Высота	Яркость	Высота	Элемент леса	Возраст	Высота	Диаметр	Класс	Группа	Бонитет	Тип леса	Полнота	Запас сырья, куб. м			Класс	Запас на выделе, куб. м				
															на I га	общий на выдел	в т.ч. по состав. породам		сухостоя (старого)	редин	сиднич. дер	Захламленность	общая
1	2	3	4	5	6	7	8	9	10	11	12	13	14	15	16	17	18	19	20	21	22	23	24
25	5.7	4ЕБ1ОЛС1Е1ЮС	1	24	4	Е	65	23	22	4	5	1	ЕКИС	0.6	260	1482	593	1					
						2Б		24	24				С3				296	2					
						1ОЛС	45	18	18								148	4					
						1Е	95	26	36								148	1					
						1Б		26	36								148	2					
						1ОС		26	44								148	4					

подрост: 10Е, (40); 8 м; 1 тыс.шт/га подросток: ЧР КРЛР Густой

Повреждения насаждения: Фитовредители, Осина, Ложный трутовик, Сильная поврежденность  
Особенности: Состав неоднородный, Полнота неравномерная, Насажение разновозрастное, ТЛУ варьирует  
Селекционная оценка, Нормальные

26 1.4 Несомкнутые лесные культуры

Несомкн.к.непокр.пл. 4 10 Е 2

10Е 0 1 ЕКИС 70

Естеств. возобновл. 5 1 10 ОС 5 1

10ОС 0 0 С3 0.7 7 10 10

Культуры, год создания л/к - 2011, Вспашка борозд., Посадка ручная, расстояние между рядами - 4 м, расстояние в ряду - 0.7 м, количество - 4 тыс. шт/га, состояние - Удовлетворительные

27 0.5 Просеки квартальные

- 0

0

0

0

0

0

0

0

0

0

0

0

0

0

0

0

0

0

0

0

0

0

0

0

0

0

0

0

0

Итого:  
114

22346 22121

Б 11644

ОС 5387

С 752

Е 4289

ОЛЧ 61

ОЛС 213

224 21

Копия верна

№ выдела	Площадь	Состав, подрост, подлесок, покров, почва, рельеф, особенности выдела. Отметка о порослевом проих. Наименование катерий незалес. земель. Хар. лесных культур. Категория выдела	Ярса	Высота	Элемент леса	Возраст	Высота	Диаметр	Класс	Группа	Бонитет	Тип леса	Полнота	Запас сырораст. леса, кмб				Запас на выделе, кмб			Хозяйственные мероприятия		
														Сумма площадей сечений	на I га	на выдел	в т.ч. по состав. породам	с	сухостоя (старого)	редин		единич. дер	Захламленность общая ликвида
1	2	3	4	5	6	7	8	9	10	11	12	13	14	15	16	17	18	19	20	21	22	23	24
29	1.6	Культуры лесные 10Е	1	5	10Е	15	5	6	1	1	2	ЕКИС С3	0.5	20	32	32							
подлесок: ИВК Средний Культуры: год создания л/к - 1998, состояние - Удовлетворительные																							
30	2.6	8Б2С+Е+ОС	1	25	8Б	65	25	22	7	6	1	СКИС	0.8	250	650	520	2						
подрост: 10Е; (30); 4 м; 2.5 тыс.шт/га подлесок: Р КРЛ Редкий																							
31	1.8	Культуры лесные 7ЕЗБ	1	13	7Е	30	12	12	2	2	1	ЕЧ В3	0.7	120	216	151							
подрост: 10Е; (30); 4 м; 2.5 тыс.шт/га подлесок: Р КРЛ Редкий																							
32	1	Культуры лесные 6Е4Б+ОЛС	1	14	6Е	34	13	14	2	2	1	ЕКИС С3	0.8	160	160	96							
подрост: 10Е; (30); 4 м; 2.5 тыс.шт/га подлесок: Р КРЛ Редкий																							
33	1.1	6Б3Е1ОЛС	1	14	6Б	45	14	14	5	4	3	ЕПРЧ С4	0.6	80	88	53							
подрост: 10Е; (30); 4 м; 2.5 тыс.шт/га подлесок: Р КРЛ Редкий																							
34	3.8	8Б1С1Е	1	24	8Б	55	24	20	6	5	1	СЧ А3	0.8	240	912	730							
подрост: 10Е; (30); 4 м; 2.5 тыс.шт/га подлесок: Р КРЛ Редкий																							
35	0.6	9Б1ОС+Е	1	23	9Б	55	23	18	6	5	1	ЕЧ В3	0.7	200	120	108							
подрост: 10Е; (30); 4 м; 2.5 тыс.шт/га подлесок: Р КРЛ Средний																							
36	2.5	Насаждение из подростов 10Е	1	10	10Е	40	10	10	2	2	2	ЕКИС С3	0.4	50	125	125							
подрост: 10Е; (30); 4 м; 2.5 тыс.шт/га подлесок: Р КРЛ Средний																							

Копия верна

Особенности: , Полнота неравномерная

№ выдела	Площадь	Состав. Подрост, подлесок, покров, почва, рельеф, особенности выдела. Отметка о порослевом происх. Наименование катерогий незалес. земель. Хар. лесных культур. Категория опасности	Ярса	Высота	Элемент леса	Возраст	Высота	Диаметр	Класс	Группа	Бонитет	Тип леса	Полнота	Запас сырост. леса, кмбм				Запас на выделе, кмбм			Хозяйственные мероприятия		
														на га	общий на выдел	в т.ч. по состав. породам	с	сухостоя (старого)	редин	единиц дер		Захламленность общая	ликвидация
1	2	3	4	5	6	7	8	9	10	11	12	13	14	15	16	17	18	19	20	21	22	23	24
29	1.6	Культуры лесные 10Е	1	5	10Е	15	5	6	1	1	2	ЕКИС С3	0.5	20	32	32							
подлесок: ИВК Средний																							
Культур.; год создания л/к - 1998, состояние - Удовлетворительные																							
30	2.6	8Б2С+Е+ОС	1	25	8Б	65	25	22	7	6	1	СКИС	0.8	250	650	520	2						
2С Е ОС																							
подрост: 10Е; (30); 4 м; 2.5 тыс.шт/га подлесок: Р КРЛ Редкий																							
31	1.8	Культуры лесные 7ЕЗБ	1	13	7Е	30	12	12	2	2	1	ЕЧ В3	0.7	120	216	151							
3Б																							
Культур.; год создания л/к - 1983, состояние - Удовлетворительные																							
32	1	Культуры лесные 6Б4Б+ОЛС	1	14	6Е	34	13	14	2	2	1	ЕКИС С3	0.8	160	160	96							
4Б ОЛС																							
Культур.; год создания л/к - 1979, состояние - Удовлетворительные																							
33	1.1	6Б3Е1ОЛС	1	14	6Б	45	14	14	5	4	3	ЕПРЧ С4	0.6	80	88	53							
3Е 1 ОЛС																							
подлесок: ИВК Средний																							
34	3.8	8Б1С1Е	1	24	8Б	55	24	20	6	5	1	СЧ А3	0.8	240	912	730							
1С 1Е																							
подрост: 10Е; (35); 7 м; 1 тыс.шт/га подлесок: Р ЧР Средний																							
35	0.6	9Б1ОС+Е	1	23	9Б	55	23	18	6	5	1	ЕЧ В3	0.7	200	120	108							6
1 ОС Е																							
подрост: 10Е; (30); 4 м; 1 тыс.шт/га подлесок: Р КРЛ Средний																							
36	2.5	Насажение из подроста 10Е	1	10	10Е	40	10	10	2	2	2	ЕКИС С3	0.4	50	125	125							

Особенности: , Полнота неравномерная

Копия верна

№ выдела	Площадь	Состав, подрост, подлесок, покров, почва, рельеф, особенности выдела. Отметка о порослевом происхождении. Назначение катерогий незалеся. Земель. Хар. лесных культур. Категория оценок.	Ярусы	Высота	Элемент леса	Возраст	Высота	Диаметр	Класс	Группа	Бонитет	Тип леса	Полнота	Запас сырья, кмб			Запас на выделе, кмб			Хозяйственные мероприятия			
														на I га	общий на выдел	в т.ч. по составу породам	сухостоя (старого)	реднич.дер	единообразная		Захламленность	ликвидация	
1	2	3	4	5	6	7	8	9	10	11	12	13	14	15	16	17	18	19	20	21	22	23	24

22 6.7 Культуры под пологом леса

8Б1С1Е	1	27	8Б	65	27	26	7	6	1	ЕКИС	0.7	240	1608	1286	2								
			1С	80	27	32				С3				161	1								
			1Е	65	24	28								161	2								
			10Е	2	12	12					0.3				2								

подрост: 10Е; (25); 2 м; 1 тыс.шт/га подлесок: Р КРЛ ЧР Средний  
 Культуры, год создания л/к - 1951, состояние - Неудовлетворительные, причина гибели - Заглушение лиственными породами  
 Повреждения насаждения: Дикими животными, Ель, Погрыз коры, Слабая поврежденность

23 4.8 Культуры под пологом леса

7Б1ОС2Е	1	26	7Б	65	27	26	7	6	1	ЕКИС	0.7	230	1104	773	2								
			1ОС			28				С3				110									
			2Е			24								221	2								
			10Е	2	14	14					0.5				2								

подрост: 10Е; (25); 2 м; 0.5 тыс.шт/га подлесок: Р ЧР ЛЩ Средний  
 Культуры, год создания л/к - 1953, состояние - Неудовлетворительные, причина гибели - Заглушение лиственными породами  
 Повреждения насаждения: Дикими животными, Ель, Погрыз коры, Слабая поврежденность  
 Особенности: Полнота неравномерная

24 4.3 Культуры лесные

6С4Б+Е	1	24	6С	65	24	28	4	5	1	СКИС	0.6	260	1118	671	1								
			4Б			24				С3				447	2								
			Е																				

подрост: 10Е; (30); 2.5 м; 1 тыс.шт/га подлесок: Р ЧР Ж Средний  
 Культуры, год создания л/к - 1948, состояние - Удовлетворительные  
 Селекционная оценка: Нормальные

25 2 Культуры лесные

5Е3Б	1	22	5Е	64	21	20	4	5	1	ЕКИС	0.9	360	720	360	1								
			5Б			24				С3				360	2								

подрост: Р ЛЩ Редкий  
 Культуры, год создания л/к - 1949, состояние - Удовлетворительные  
 Особенности: Состав неоднородный  
 Селекционная оценка: Нормальные

26 6.2 8Б1С1Е

	1	26	8Б	65	26	24	7	6	1	ЕКИС	0.8	260	1612	1290	2								
			1С			27				С3				161	1								
			1Е			23								161	2								

подрост: 10Е; (40); 8 м; 3.5 тыс.шт/га подлесок: Р ЛЩ ИВК Средний

27 0.5 Реки

--	--	--	--	--	--	--	--	--	--	--	--	--	--	--	--	--	--	--	--	--	--	--	--

Земли линейного протяжения: ширина - 3 м, протяженность - 1.8 км

Копия верна

Категория зашитности: Эксплуатационные леса

Участковое лесничество: тиханов 2176

№ выдела	Площадь га	Состав, Подрост, подлесок, покров, почва, рельеф, особенности выдела. Отметка о порослевом проиоух. Наименование категории незалес. земель. Хар. лесных культур.	Ярсота	Высота	Элемент леса	Возраст	Высота	Диаметр	Класс	Группа	Бонитет	Тип леса	Полнота	Запас сыроуст. леса, км				Запас на выделе, км			Хозяйственные мероприятия		
														на I га	общий на выдел	в т.ч. по состав. породам	сухостоя (старого)	редин	едиич. дер	Захламленность			
1	2	Каластовая оленка	4	5	6	7	8	9	10	11	12	13	14	15	16	17	18	19	20	21	22	23	24
1	16.2	7БЮС1С1Е	1	27	7Б	70	28	26	7	6	1	СКИС	0.9	320	5184	3629	2						
					1	ОС	28	32				СЗ				518	3						
					1	С	85	26	30							518	1						
					1	Е	70	23	26							518	2						
		подрост: 10Е; (30); 3.5 м; 3 тыс.шт/га подлесок: Р ЛЩС ЧР Средний Повреждения насаждения: Фитовредители, Осина, Ложный трутовик, Средняя поврежденность Повреждения насаждения: Дикими животными, Ель, Погрыз коры, Средняя поврежденность Особенности: Состав неоднородный																					
2	8.6	Культуры лесные 4Е6Б+С	1	21	4Е	53	21	20	3	4	1	ЕКИС	0.7	250	2150	860							86
					6	Б	70					СЗ				1290							
					С	85																	
		подлесок: Р Редкий Культуры: год создания л/к - 1960, состояние - Неудовлетворительные, причина гибели - Заглушение лиственными породами Повреждения насаждения: Дикими животными, Ель, Погрыз коры, Средняя поврежденность Особенности: Состав неоднородный, Полнота неравномерная																					
3	6.7	9Б1С+Е	1	27	9Б	65	27	24	7	6	1	СКИС	0.8	280	1876	1688	2						
					1	С	25	28				СЗ				188	1						
					Е																		
		подрост: 10Е; (35); 5 м; 2.5 тыс.шт/га подлесок: Р КРЛ Редкий																					
4	3.4	5С5Б+Е	1	23	5С	60	23	26	3	4	1	СКИС	0.7	290	986	493							
					5	Б						СЗ				493							
					Е																		
		подрост: 10Е; (35); 4 м; 2.5 тыс.шт/га Особенности: Состав неоднородный																					
5	1.2	7БЮС1С1Е	1	27	7Б	75	27	26	8	6	1	СКИС	0.7	240	288	202	2						12
					1	ОС	28	32				СЗ				29	3						
					1	С	26	32								29	1						
					1	Е	25	26								29	2						
		подрост: 10Е; (30); 4 м; 2.5 тыс.шт/га Повреждения насаждения: Фитовредители, Осина, Ложный трутовик, Слабая поврежденность Повреждения насаждения: Дикими животными, Ель, Погрыз коры, Средняя поврежденность																					

Копия верна

Категория зашитности: Эксплуатационные леса

Участковое лесничество: тиханов 2176

№ выдела	Площадь	Состав, подрост, подлесок, покров, почва, рельеф, особенности выдела. Отметка о порослевом проиис. Наименование категорий незалес. земель. Хар. лесных культур. Категория оленца	Яр	Высота	Элемент леса	Возраст	Высота	Диаметр	Класс	Группа	Бонитет	Тип леса	Полнота	Запас сырораств. леса, км				Запас на выделе, км				Хозяйственные мероприятия	
														на I га	общий на выдел	в т.ч. по состав. породам	сумма площадей сечений	сухостоя (старого)	редин	единич. дер	Захламленность общая		ликвидация
1	2	3	4	5	6	7	8	9	10	11	12	13	14	15	16	17	18	19	20	21	22	23	24

21 11.7 7Е1Б1ОС1ОЛС+ИВД 1 14 7Е 40 14 16 2 2 2 ЕКИС 0.6 120 1404 983  
 1Б 140  
 1ОС 140  
 1ОЛС 140

117

Единичные деревья 9 24 7Б 65 24 26 10  
 7Б3ОС 3ОС

подлесок: ЛЩ Р Ж Густой

120

22 6 4ЕББ+С+Е 1 20 4Е 49 20 24 3 4 1 ЕКИС 0.5 170 1020 408  
 6Б 65 С3 612  
 С 80  
 Е

подлесок: Р Ж Средний

Культуры: год создания л/к - 1964, состояние - Неудовлетворительные, причина гибели - Неблагопр. климат. условия

Особенности: Полнота неравномерная, Насажение пройдено рубкой

23 2.5 10Е 4 10Е 4 0 2 ЕКИС 35 15  
 10ОС 5 2 10ОС 5 2 С3 0.6 6 15 15  
 Единичные деревья 9 16 10Е 45 16 18 10

Допол. л/культур

25

подлесок: ЛЩ Р Ж Средний

Культуры: год создания л/к - 2009, Вспашка борозд., Посадка ручная, расстояние между рядами - 4 м, расстояние в ряду - 0.5 м, количество - 5 тыс. шт/га, состояние - Неудовлетворительные, причина гибели - Неблагопр. климат. условия

Повреждения насаждения: Дикими животными, Осина, Обкус верх. побегов, Сильная поврежденность

52

24 2.6 6ОС2Б2Е 1 27 6ОС 75 28 32 8 7 1 ЕКИС 0.7 310 806 484 4 52  
 2Б 27 28 С3 161 3  
 2Е 90 24 30 161 2

подрос: 10Е; (30); 4 м; 2 тыс.шт/га подлесок: ЛЩ Р Ж Средний

Повреждения насаждения: Фитовредители, Осина, Ложный трутовик, Сильная поврежденность

Повреждения-насаждения: Дикими животными, Ель, Погрыз коры, Средняя поврежденность

25 1.1 10Б+ОС+С 1 26 10Б 65 26 22 7 6 1 ЕКИС 0.9 300 330 350 2

ОС

С

подрос: 10Е; (30); 3 м; 3.5 тыс.шт/га подлесок: Р ЛЩ Редкий

С3



Копия верна



№ выдела	Площадь	Состав, подрост, подлесок, покров, почва, рельеф, особенности выдела. Отметка о порослевом проих. Наименование катерогий незалес. земель. Хар. лесных культур. Классовая оценка	Высота	Элемент леса	Возраст	Высота	Диаметр	Класс	Группа	Бонитет	Тип леса	Полнота	Запас сырья			Запас на выдел, км			Хозяйственные мероприятия				
													на I га	общий на выдел	в т.ч. по состав. породам	сучко-стоя (старого)	редин	еди-нич. дер		Захламленность общая	ликвидация		
1	2	3	4	5	6	7	8	9	10	11	12	13	14	15	16	17	18	19	20	21	22	23	24
26	8.4	Культуры лесные 4Е1С4Б1ОС	1	4 Е	44	18	3	4	1	ЕКИС	0.8	230	1932	773	84	84	84	84	84	84	84	84	84
				1 С	60					С3			193										
				4 Б									773										
				1 ОС									193										

озу: Другие обособленные участки  
 Культуры, год создания л/к - 1969, состояние - Удовлетворительные  
 Повреждения насаждения: Дикими животными, Ель, Погрыз коры, Слабая поврежденность  
 Особенности: Участки леса вокруг глухариных токов

27	6	Культуры под пологом леса 9Б1Е	1	26	65	26	22	7	6	1	ЕКИС	0.8	260	1560	1404	2	2	2	2	2	2	2	2
				1 Е	23	24					С3		156										
				10Е	44	11	14				0.4												

подлесок: Р КРЛ Редкий  
 Культуры, год создания л/к - 1969, состояние - Неудовлетворительные, причина гибели - Заглушение лиственными породами  
 Повреждения насаждения: Дикими животными, Ель, Погрыз коры, Средняя поврежденность

28	1.8	Культуры лесные 10Е	1	2	10 Е	19	2	2	1	1	5	ЕКИС	0.4	4	7	7	7	7	7	7	7	7	7
				2	10 Б	20	10	6			С3	0.7	60	108	108	108	108	108	108	108	108	108	108

подлесок: Р ЛЩ КРЛ Средний  
 Культуры, год создания л/к - 1994, состояние - Неудовлетворительные, причина гибели - Заглушение лиственными породами

29	1.5	Насаждение из подроста 8Е2Б	1	14	8 Е	45	14	18	3	4	2	ЕКИС	0.5	100	150	120	30	30	30	30	30	30	30
				2	Б	60					С3												

подлесок: ЛЩ Р ИВК Средний  
 Особенности: Состав неоднородный, Полнота неравномерная, Проведено сод.ест. возобновлен.

30	3.7	Культуры под пологом леса 6Б3Е1С	1	25	6 Б	65	26	22	7	6	1	ЕКИС	0.7	220	814	488	2	2	2	2	2	2	2
				3	Е	22	22				С3												
				1	С	80	26	32															
				2	10 Е	49	13	12			0.5												

подлесок: Р Редкий  
 Культуры, год создания л/к - 1964, состояние - Неудовлетворительные, причина гибели - Заглушение лиственными породами  
 Повреждения насаждения: Фитовредители, Ель, Погрыз коры, Средняя поврежденность

31	0.4	Реки																					
----	-----	------	--	--	--	--	--	--	--	--	--	--	--	--	--	--	--	--	--	--	--	--	--

Земли линейного протяжения, ширина - 3 м, протяженность - 1.5 км



Копия верна

№ выдела	Площадь	Состав, подрост, подлесок, покров, почва, рельеф, особенности выдела. Отметка о порослевом происхождении. Назимование категорий нецелевой земель. Хар. лесных культур. Категория выдела	Высота	Элемент леса	Возраст	Высота	Диаметр	Класс	Группа	Бонитет	Тип леса	Полнота	Запас сырост. леса, км			Запас на выделе, км			Хозяйственные мероприятия					
													на 1 га	общий на выдел	в т.ч. по состав. породам	сухостоя (старого)	редлин	единич. дер		Захламленность общая ликвида				
1	2	3	4	5	6	7	8	9	10	11	12	13	14	15	16	17	18	19	20	21	22	23	24	
1	2.2	5ЕЗ0С2Б	1	21	5Е	55	17	18	3	4	2	ЕКИС	0.5	180	396	198								
					3ОС	25	32					С3			119									
					2Б	24	22								79									
2	5	5БЗ0С2ОЛС-Е	1	24	5Б	75	26	26	8	6	1	ЕКИС	0.5	150	750	375	2							
					3ОС	26	32					С3			225	4								
					2ОЛС	50	18	18							150	4								
					Е	80																		
3	2	4БЗ0С2Е1С	1	26	4Б	75	26	26	8	6	1	СЧ	0.7	230	460	184	2							
					3ОС	26	32					В3			138	4								
					2Б	25	28								92	1								
					1С	26	32								46	1								
4	0.8	6Б4ОЛЧ+Е+ОС	1	18	6Б	50	18	16	5	4	2	ЕПРЧ	-0.6	110	88	53								
					4ОЛЧ							С4			35									
					Е																			
					ОС																			
5	3.6	6Е1С2ОС1Б	1	25	6Е	85	25	28	5	6	1	ЕЧ	0.7	330	1188	713	1							
					1С	25	32					В3			119	1								
					2ОС	27	36								238	4								
					1Б	25	24								119	2								
6	4.2	5Е3Б2ОС+ОЛС	1	4	5Е	13	3	4	1	3	3	ЕКИС	0.6	25	105	52								
					3Б	6	4					С3			32									
					2ОС	6	4								21									
					ОЛС																			

подрост: 10Е; (30); 4 м; 1 тыс.шт/га подлесок: Р КРЛ ИВК Средний

подлесок: ЧР Р ИВК Средний

Особенности: Состав неоднородный, Полнота неравномерная

подлесок: ИВК КРЛ Р Средний

подлесок: ИВК ЧР Редкий

подрост: 10Е; (30); 4 м; 2 тыс.шт/га подлесок: Р КРЛ Средний

Селекционная оценка: Нормальные

культуры лесные

подлесок: ИВК Р ЧР Густой

культуры: год создания л/к - 2000; состояние - Удовлетворительные

Особенности:

Копия верна