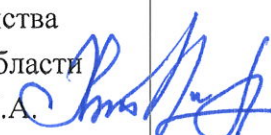


УТВЕРЖДАЮ:
Первый заместитель
директора департамента
лесного хозяйства
Ярославской области
Хитров И.А. 
20 10 2017г.

Акт
лесопатологического обследования № 113

лесных насаждений Любимского лесничества (лесопарка)
Ярославской области (субъект РФ)

Способ лесопатологического обследования: 1.

Визуальный

2.

Инструментальный

Место проведения

Участковое лесничество	Урочище (дача)	Квартал (кварталы)	Выдел (выделы)	Площадь, га
Кулижское		408	12	3,1

Лесопатологическое обследование проведено на общей площади 3,1 га.

1. Визуальное лесопатологическое обследование кв 224 выд 12

Наземное

Дистанционное

1. На площади 3,1 га фактическая таксационная характеристика лесного насаждения соответствует (не соответствует) таксационному описанию (нужное подчеркнуть).
Причины несоответствия

Список участков с выявленными несоответствиями приведён в приложении 1 к настоящему Акту.

2. Лесные насаждения с нарушенной и утраченной устойчивостью выявлены на площади _____ га:

Участковое лесничество	Урочище (дача)	Площадь, га		Причина ослабления (гибели)
		с нарушенной устойчивостью	с утраченной устойчивостью	
Любимское		-	-	
Итого				

Состояние обследованных лесных насаждений приведено в приложениях 1.1-1.4к Акту в зависимости от метода проведения ЛПО.

3. В обследованных лесных участках прогнозируется:

Прогноз	Площадь, га
Ослабление лесных насаждений	3,1
Усыхание лесных насаждений различной степени	
Развитие очагов вредных организмов	

4. Обнаружено загрязнение лесного участка отходами и выбросами: **промышленными**
бытовыми

Вид загрязнения	Размеры загрязнения			Объём, кубм	Площадь загрязнения, га
	длина, м	ширина, м	высота, м		

ЗАКЛЮЧЕНИЕ

Оценка текущего санитарного и лесопатологического состояния лесных насаждений, назначения профилактических мероприятий по защите лесов, агитационные мероприятия:

С целью предупреждения снижения санитарного состояния обследованного насаждения назначается проведение профилактических биотехнических мероприятий для улучшения условий обитания и размножения насекомоядных птиц путем развешивания скворечников и охрана местообитания насекомых-энтомофагов огораживанием муравейников.

Исполнитель работ по проведению лесопатологических обследований:

ФИО: ип. Голубев Сергей Борисович Подпись _____



* раздел включается в акт, в случае проведения лесопатологического обследования визуальным способом

Абрис участка

ГКУ "Любимское лесничество" "Любимское участковое лесничество".

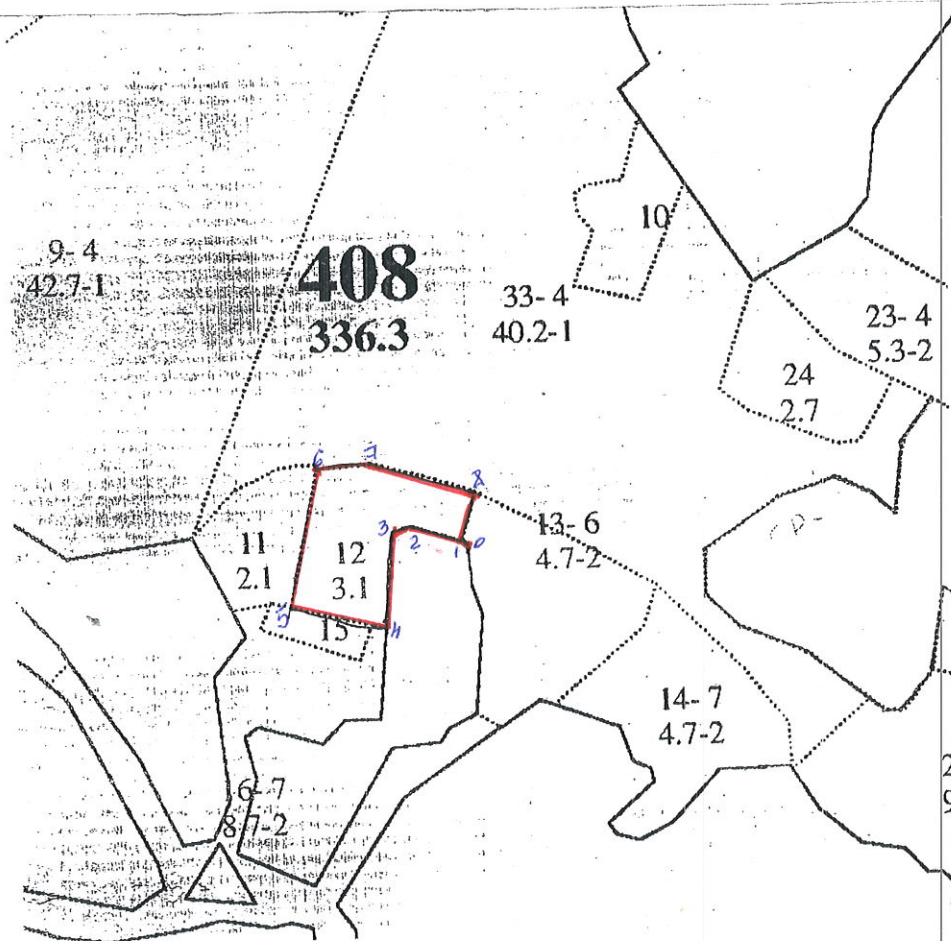
Кв 408, выд. 12, пл. 3,1 га.

Масштаб 1:10 000

с




ю



№ выдела	Ленты (круговой площадки)				
	№ ленты (площадки)	длина, м	ширина, м	радиус, м	площадь, га

номер точек	координаты	румбы линий	длина, м

Условные обозначения:  место проведения лесопатологического обследования

Исполнитель работ по проведению лесопатологических обследований

ФИО Голубев Сергей Борисович Подпись _____

Дата составления документа 19.10.2017 Телефон 89038287389



