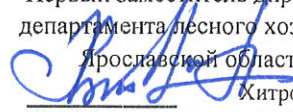


"УТВЕРЖДАЮ"
Первый заместитель директора
департамента лесного хозяйства
Ярославской области

Хитров И.А.
"20" 10 2017 г.

Акт
лесопатологического обследования № 111
лесных насаждений Борисоглебского лесничества (лесопарка)
Ярославской области (субъекта Российской Федерации)

Способ лесопатологического обследования: 1. Визуальный
2. Инструментальный

Место проведения

Участковое лесничество	Урочище (дача)	Квартал (кварталы)	Выдел (выделы)	Площадь, га
Борисоглебское		261	18	8,1

Лесопатологическое обследование проведено на общей площади 8,1 га.

1. Визуальное лесопатологическое обследование.*

Наземное

Дистанционное

1.1. На площади 8,1 га фактическая таксационная характеристика лесного насаждения соответствует (не соответствует) таксационному описанию (нужное подчеркнуть).

Причины несоответствия _____

Список участков с выявленными несоответствиями приведен в приложении 1 к настоящему Акту.

1.2. Лесные насаждения с нарушенной и утраченной устойчивостью выявлены на площади _____ га:

Участковое лесничество	Урочище (дача)	Площадь, га		Причина ослабления (гибели)
		с нарушенной устойчивостью	с утраченной устойчивостью	
Борисоглебское				
	Итого			

Состояние обследованных лесных насаждений приведено в приложениях 1.1-1.4 к Акту в зависимости от метода проведения ЛПО.

1.3. В обследованных лесных участках прогнозируется:

Прогноз	Площадь, га
Ослабление лесных насаждений	8,1
Усыхание лесных насаждений различной степени	
Развитие очагов вредных организмов	

1.4. Обнаружено загрязнение лесного участка отходами и выбросами:

Промышленными

Бытовыми

Вид загрязнения	Размеры загрязнения			Объем, кубм	Площадь загрязнения
	длина, м	ширина, м	высота, м		

ЗАКЛЮЧЕНИЕ

Оценка текущего санитарного и лесопатологического состояния лесных насаждений, назначенные профилактические мероприятия по защите лесов, агитационные мероприятия: В квартале № 261 выделе № 18 площадь 8,1 участкового лесничества Борисоглебское

наблюдается ослабление насаждения. Средневзвешенная категория состояния насаждения 1,9.

Для повышения устойчивости насаждения и предотвращения неблагоприятных воздействий на лесной участок требуется развесить искусственные гнездовья для насекомоядных птиц..

Исполнитель работ по проведению лесопатологического обследования:

ФИО Позузов Н. В.
Дата обследования 30.08.2017

Подпись 

*Раздел включается в акт, в случае проведения лесопатологического обследования визуальным способом.



Приложение 1
к акту лесопатологического обследования

Ведомость лесных участков с выявленными несоответствиями таксационным описаниям

Источник данных	Год проведения лесосурьейства	Номер квартала	Номер выдела	Площадь выдела, га	Целевое назначение лесов	Категория защитных лесов	Номер лесопатологического выдела	Площадь лесопатологического выдела, га	Лесопатологическое выдела, га	Таксационная характеристика											Заложено пробных площадей								
										состав	порода	возраст, лет	средняя высота, м	средний диаметр, см	тип леса	тип условий местопрорастания	полнота	бонитет	запас, куб. м/га	количество, шт	общая площадь, га								
ТО																													
Ф																													

Примечание:
ТО - таксационные описания
Ф - фактическая характеристика лесного насаждения

Исполнитель работ по проведению лесопатологического обследования:

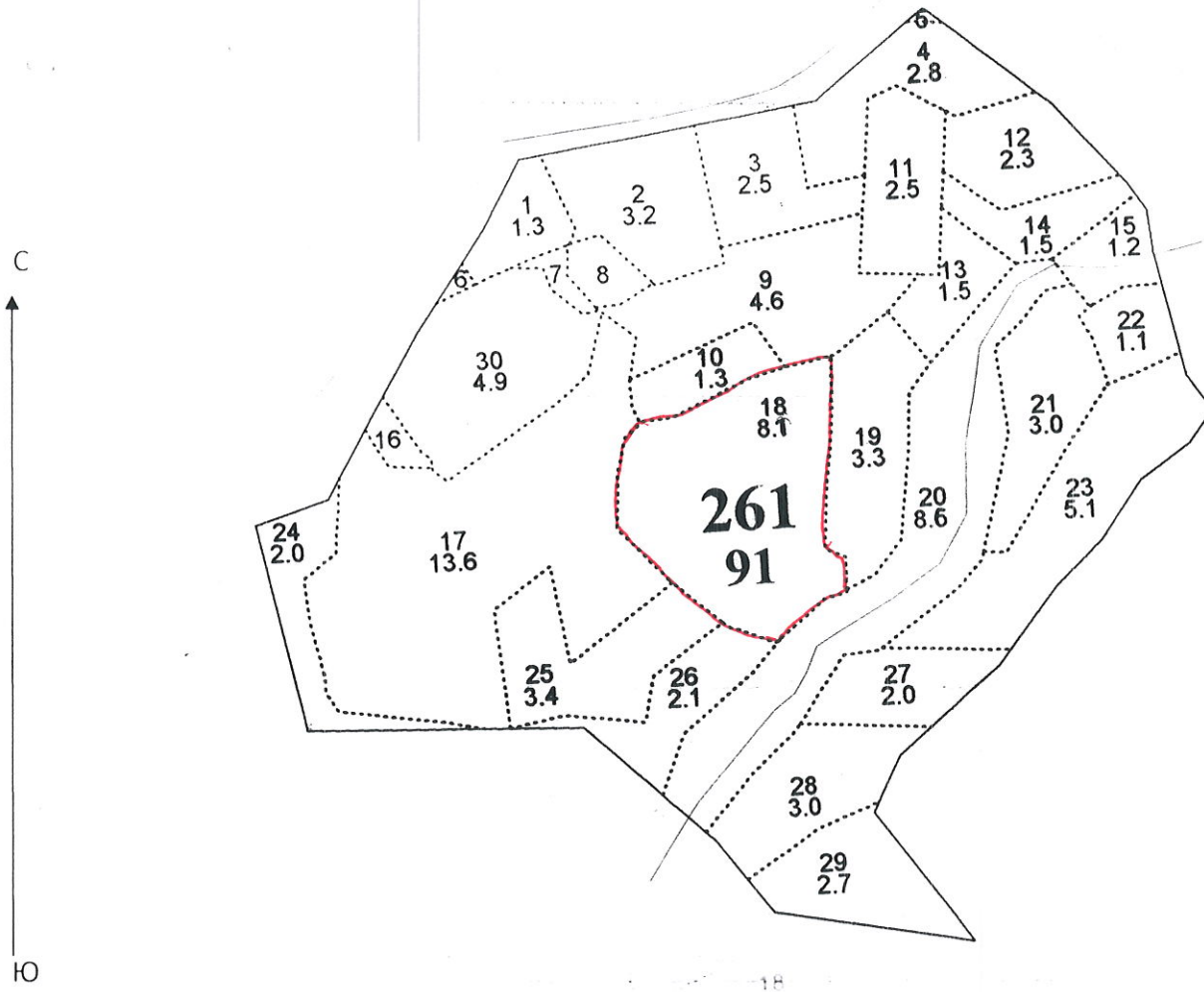
ФИО Позулов Н.В. Подпись 

Должность заместитель директора

Организация ООО "СтройЗемель"

Абрис участка

М 1:10000 квартал 261 выдел 18 площадь 8,1га



№ выдела	Ленты (круговой площадки) перечёта				
	№ ленты (площадки)	длина, м	ширина, м	радиус, м	площадь, га
18					8,1

Номера точек	Координаты	Румбы линий	Длина, м

Условные обозначения: граница обследованного участка ———

Исполнитель работ по проведению лесопатологического обследования:

ФИО Поручков Н.В. Подпись [Signature]

Дата составления документа 19.10.2017 Телефон 2-11-15

№ выдела	Площадь	Состав, подрост, подлесок, покров, почва, рельеф, особенности выдела. Отметка о порослевом происхождении. Наименование категорий незалеся. земель. Хар. лесных культур. Категория оценки	Яр	Высота	Элемент леса	Возраст	Высота	Диаметр	Класс	Группа	Бонитет	Тип леса	Полнота	Запас сырья, л/к		Класс	Запас на выделе, км				Хозяйственные мероприятия		
														на 1 га	общий на выдел		в т.ч. по состав. породам	сухостоя (старого)	редич. дер	Захламленность общая		ликвидация	
1	2	3	4	5	6	7	8	9	10	11	12	13	14	15	16	17	18	19	20	21	22	23	24

17 13.5 Культуры лесные

5Е3Е2ОС	1	4	5Е	14	3	2	1	1	1	1	1	ЕКИС	0.8	20	270	135							
3Б		4	4									С3				81							
2ОС		4	4													54							

Культуры, год создания л/к - 1999, состояние - Удовлетворительные Особенности;

18 8.1 Культуры лесные

5Е3Е2ОС	1	8	5Е	24	7	6	2	2	1	1	1	ЕКИС	0.8	80	648	324	1						
3Б		10	8									С3				194	3						
2ОС		10	8													130	3						

Культуры, год создания л/к - 1989, состояние - Удовлетворительные

19 3.4 Вырубки

--	--	--	--	--	--	--	--	--	--	--	--	--	--	--	--	--	--	--	--	--	--	--	--

Создание л/культур

5Е3ОС2Б	1	25	5Е	85	25	28	5	6	1	1	1	ЕКИС	0.6	280	2408	1204	1						
3ОС		25	28									С3				722	4						
2Б		25	28													482	2						

подлесок: чр ЛЩ Средний
Особенности: Состав неоднородный, Полнота неравномерная
Селекционная оценка: Нормальные

21 3.1 5Б3ОС2Е

	1	25	5Б	65	25	24	7	6	1	1	1	ЕКИС	0.7	220	682	341	2						
3ОС		25	32									С3				205	4						
2Б		25	28													136	1						

подрост: 10Е; (35); 5 м; 2 тыс.шт/га
Особенности: Состав неоднородный, Полнота неравномерная

22 1.2 4Б3ОЛС2ОС1Е

	1	11	4Б	25	11	8	3	3	2	2	2	ЕКИС	0.9	80	96	38							
3ОЛС												С3				29							
2ОС																19							
1Е																10							

подрост: 10Е; (40); 5 м; 1 тыс.шт/га
Особенности: Состав неоднородный, Полнота неравномерная

23 5.2 5ОС3Е2Е

	1	24	5ОС	55	23	28	6	6	1	1	1	ЕКИС	0.6	230	1196	598	3						
3Б		25	26									С3				359	2						
2Е		25	28													239	1						

подрост: 10Е; (40); 5 м; 1 тыс.шт/га
Особенности: Состав неоднородный, Полнота неравномерная

Копия верна