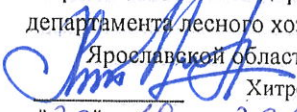


"УТВЕРЖДАЮ"  
Первый заместитель директора  
департамента лесного хозяйства  
Ярославской области  
  
Хитров И.А.  
"20" 10 2017 г.

Акт  
лесопатологического обследования № 110  
лесных насаждений Борисоглебского лесничества (лесопарка)  
Ярославской области (субъекта Российской Федерации)

Способ лесопатологического обследования: 1. Визуальный   
2. Инструментальный

Место проведения

Участковое лесничество	Урочище (дача)	Квартал (кварталы)	Выдел (выделы)	Площадь, га
Борисоглебское		261	20	8,6

Лесопатологическое обследование проведено на общей площади 8,6 га.

**1. Визуальное лесопатологическое обследование.\***

Наземное  Дистанционное

1.1. На площади 8,6 га фактическая таксационная характеристика лесного насаждения соответствует (не соответствует) таксационному описанию (нужное подчеркнуть).

Причины несоответствия \_\_\_\_\_

Список участков с выявленными несоответствиями приведен в приложении 1 к настоящему Акту.

1.2. Лесные насаждения с нарушенной и утраченной устойчивостью выявлены на площади \_\_\_\_\_ га:

Участковое лесничество	Урочище (дача)	Площадь, га		Причина ослабления (гибели)
		с нарушенной устойчивостью	с утраченной устойчивостью	
Борисоглебское				
Итого				

Состояние обследованных лесных насаждений приведено в приложениях 1.1-1.4 к Акту в зависимости от метода проведения ЛПО.

1.3. В обследованных лесных участках прогнозируется:

Прогноз	Площадь, га
Ослабление лесных насаждений	8,6
Усыхание лесных насаждений различной степени	
Развитие очагов вредных организмов	

1.4. Обнаружено загрязнение лесного участка отходами и выбросами:

Промышленными  Бытовыми

Вид загрязнения	Размеры загрязнения			Объем, кубм	Площадь загрязнения
	длина, м	ширина, м	высота, м		

**ЗАКЛЮЧЕНИЕ**

Оценка текущего санитарного и лесопатологического состояния лесных насаждений, назначенные профилактические мероприятия по защите лесов, агитационные мероприятия: В квартале № 261 выделе № 20 площадь 8,6 участкового лесничества Борисоглебское санитарное и лесопатологическое состояние насаждение удовлетворительное. В целях недопущения негативных процессов и ущерба от их воздействия требуется провести развешивание искусственных гнездовий для насекомоядных птиц

Исполнитель работ по проведению лесопатологического обследования:

ФИО Погозов Н.В. Подпись   
 Дата обследования 30.08.2017

\*Раздел включается в акт, в случае проведения лесопатологического обследования визуальным способом.



Результаты проведения лесопатологического обследования лесных насаждений за

Объект № 17 Т.

Субъект Российской Федерации  
Участковое лесничество

Ярославская область  
Борисоглебское

Лесничество (лесопарк)  
Урочища (лесная дача)

Борисоглебское

1	2	3	4	5	6	7	Таксационная характеристика								17	Распределение запаса насаждения по категориям состояния деревьев, %											29	30	31	32	33	34																			
							состав	порода	возраст	средняя высота, м	средний диаметр, см	тип леса	полнота	бонитет		запас, км/га	без признаков ослабления	ослабленные	очень ослабленные	усыхающие	свежий сухой	старый сухой	свежий ветровал	старый ветровал	свежий бурелом	старый бурелом							аварийные деревья	Признаки повреждения деревьев	Доля поврежденных деревьев, %	Причина ослабления, повреждения	Подлежит рубке, %	Назначенные мероприятия													
1	2	3	4	5	6	7	8	9	10	11	12	13	14	15	16	17	18	19	20	21	22	23	24	25	26	27	28	29	30	31	32	33	34	Назначенные мероприятия																	
261	20	8,6	Эксплуатационные леса	Категория защитных лесов	№ лесопатологического выдела	Площадь лесопатологического выдела, га	5Е	85	25	28	ЕКИС	0,6	1	280	100	15,4	15,4	29,4	49,0	2,3	3,9	3,9	3,9	24	25	26	27	28	806	4,0	3,9	3,9	Площадь, га																		
							3	ЮС																																											
							2	Б																																											
Итого																	100	15,4	29	49,0	2,3	3,9																													

Показатели, не соответствующие таксационному описанию отмечаются "\*".

Исполнитель работ по проведению лесопатологического обследования:

394 - Повреждение стволов дикими животными  
806 - Наличие на стволе под кроной раковых ран, язв, образований (<1/2 окр.ствола)

ФИО Лопухов Н.В. Подпись 

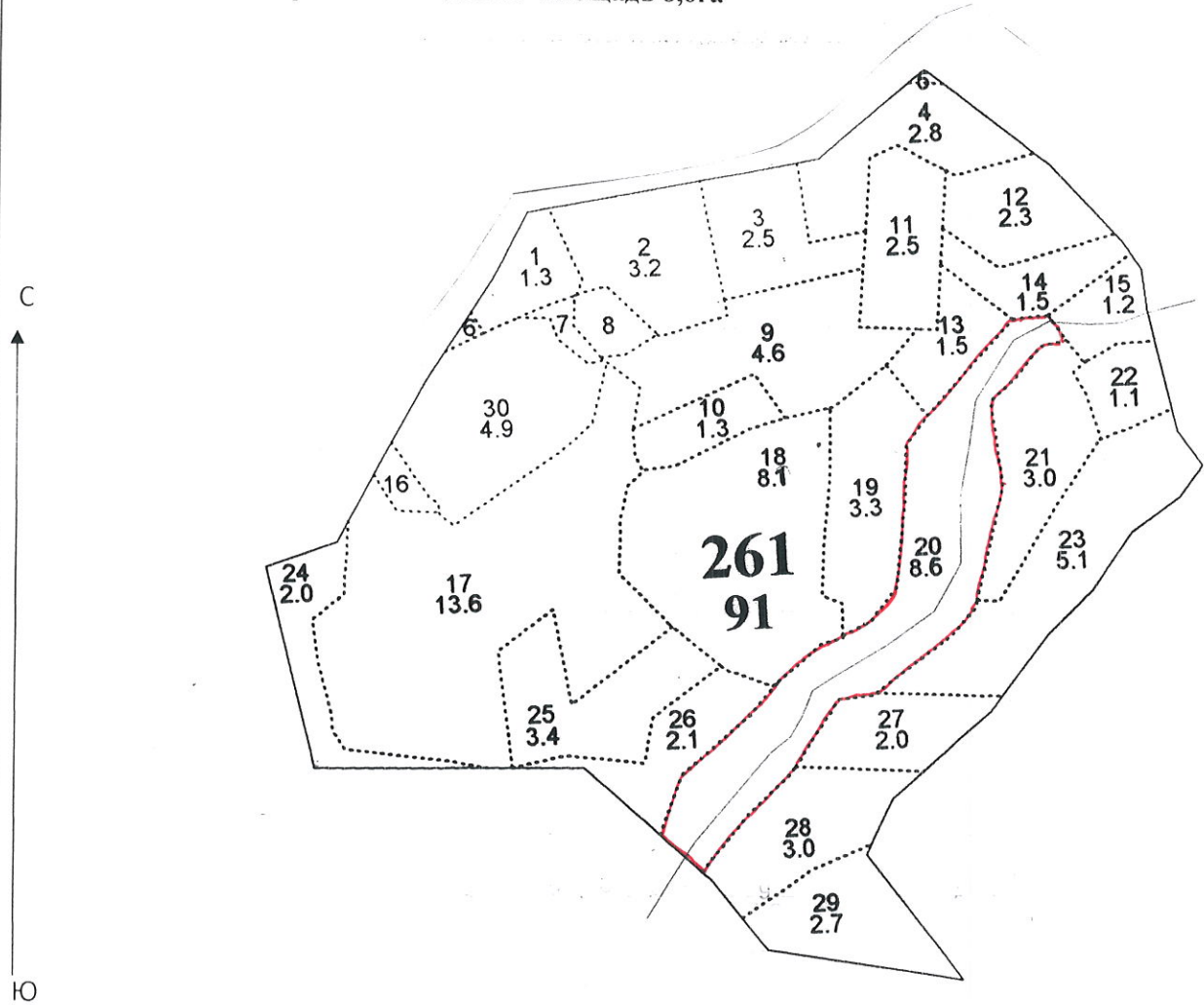
Должность Заместитель

Организация ООО "Суровоград"

Дата составления документа 19.10.2017 Телефон 2-11-15

### Абрис участка

М 1:10000 квартал 261 выдел 20 площадь 8,6га



№ выдела	Ленты (круговой площадки) перечёта				
	№ ленты (площадки)	длина, м	ширина, м	радиус, м	площадь, га
20					8,6

Номера точек	Координаты	Румбы линий	Длина, м

Условные обозначения: граница обследованного участка \_\_\_\_\_

Исполнитель работ по проведению лесопатологического обследования:

ФИО Позузов Н.В. Подпись [Signature]

Дата составления документа 19.10.2014 Телефон 2-11-15

№ выдела	Площадь	Состав, Подрост, подлесок, покров, почва, рельеф, особенности выдела. Отметка о порослевом проихс. Наименование категорий незалес. земель. Хар. лесных культур. Классовая оценка	Ярса	Высота	Элемент леса	Возраст	Высота	Диаметр	Класс	Группа	Бонитет	Тип леса	Полнота	Запас сырораств. леса, км			Запас на выделе, км			Хозяйственные мероприятия			
														на I га	общий на выдел	в т.ч. по состав. породам	сухостоя (старого)	единич. дер	Захламленность общая		ликвидация		
1	2	3	4	5	6	7	8	9	10	11	12	13	14	15	16	17	18	19	20	21	22	23	24

17 13.5 Культуры лесные

5E3E2OC	1	4	5	E	14	3	2	1	1	1	1	ЕКИС	0.8	20	270	135							
				3 Б		4	4					С3				81							
				2 OC		4	4									54							

Культуры, год создания л/к - 1999, состояние - Удовлетворительные  
Особенности;

18 8.1 Культуры лесные

5E3E2OC	1	8	5	E	24	7	6	2	2	2	1	ЕКИС	0.8	80	648	324	1						
				3 Б		10	8					С3				194	3						
				2 OC		10	8									130	3						

Культуры, год создания л/к - 1989, состояние - Удовлетворительные

19 3.4 Вырубки

											0	1	ЕКИС										
--	--	--	--	--	--	--	--	--	--	--	---	---	------	--	--	--	--	--	--	--	--	--	--

Создание л/культур

5E3OC2B	1	25	5	E	85	25	28	5	6	1	1	ЕКИС	0.6	280	2408	1204	1						
				3 OC		25	28					С3				722	4						
				2 Б		25	28									482	2						

подлесок: ЧР ЛЩ Средний

Особенности: Состав неоднородный, Полнота неравномерная  
Селекционная оценка: Нормальные

5E3OC2E	1	25	5	B	65	25	24	7	6	1	1	ЕКИС	0.7	220	682	341	2						
				3 OC		25	32					С3				205	4						
				2 E		25	28									136	1						

подрост: 10E; (35); 5 м; 2 тыс.шт/га

Особенности: Состав неоднородный, Полнота неравномерная

4B3OЛC2OC1E	1	11	4	B	25	11	8	3	3	2	2	ЕКИС	0.9	80	96	38	2						
				3 OЛC								С3				29							
				2 OC												19							
				1 E												10							

5OC3B2E	1	24	5	O	55	23	28	6	6	1	1	ЕКИС	0.6	230	1196	598	3						
				3 Б		25	26					С3				359	2						
				2 E		25	28									239	1						

подрост: 10E; (40); 5 м; 1 тыс.шт/га

Особенности: Состав неоднородный, Полнота неравномерная

Копия верна