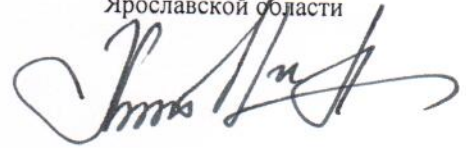


Приложение 2
к приказу Минприроды России
от 16.09.2016 № 480

Форма
"УТВЕРЖДАЮ"
Департамент лесного хозяйства
Ярославской области



Хитров И.А.

"09" 02 2018 г.
первый зам. директора департамента
лесного хозяйства Ярославской обл.

Акт
лесопатологического обследования № 11
лесных насаждений Некоузского лесничества (лесопарка)
Ярославской области (субъекта Российской федерации)

Способ лесопатологического обследования:

1. Визуальный
2. Инструментальный

Место проведения

Участковое лесничество	Урочище (дача)	Квартал (кварталы)	Выдел (выделы)	Площадь, га
Воскресенское		709	26	2,7

Лесопатологическое обследование проведено на общей площади 2,7 га.

1. Визуальное лесопатологическое обследование.* Наземное Дистанционное

1.1. На площади 2,7 га фактическая таксационная характеристика лесного насаждения соответствует (не соответствует) таксационному описанию (нужное подчеркнуть).

Причины несоответствия _____

Список участков с выявленными несоответствиями приведен в приложении 1 к настоящему Акту.

1.2. Лесные насаждения с нарушенной и утраченной устойчивостью выявлены на площади 2,7 га:

Участковое лесничество	Урочище (дача)	Площадь, га		Причина ослабления (гибели)
		с нарушенной устойчивостью	с утраченной устойчивостью	
Воскресенское		2,7		466
Итого		2,7		

Состояние обследованных лесных насаждений приведено в приложениях 1.1-1.4 к Акту в зависимости от метода проведения ЛПО.

1.3. В обследованных лесных участках прогнозируется:

Прогноз	Площадь, га
Ослабление лесных насаждений	
Усыхание лесных насаждений различной степени	
Развитие очагов вредных организмов	

1.4. Обнаружено загрязнение лесного участка отходами и выбросами:

 Промышленными Бытовыми

Вид загрязнения	Размеры загрязнения			Объем, кубм	Площадь загрязнения
	длина, м	ширина, м	высота, м		

ЗАКЛЮЧЕНИЕ

Оценка текущего санитарного и лесопатологического состояния лесных насаждений, назначенные профилактические мероприятия по защите лесов, агитационные мероприятия: В квартале № 709 выделе № 26 на всей площади 2,7 га участкового лесничества Воскресенское наблюдается усыхание насаждения, необходимо проведение инструментального обследования

Исполнитель работ по проведению лесопатологического обследования:

ФИО инженер-лесопатолог Кузин С.В.

Подпись _____

Дата обследования _____

12.06.2017

*Раздел включается в акт, в случае проведения лесопатологического обследования визуальным способом.

2. Инструментальное обследование лесного участка.*

2.1. Фактическая таксационная характеристика лесного насаждения соответствует
(не соответствует) (нужное подчеркнуть) таксационному описанию. Причины несоответствия:

Ведомость лесных участков с выявленными несоответствиями таксационным описаниям приведена в приложении 1 к Акту.

2.2. Состояние насаждений: с нарушенной устойчивостью
с утраченной устойчивостью

причины повреждения:
Губка корневая, короедом-типографом

стволовыми вредителями:

Вид вредителя	Порода	Встречаемость (% заселенных деревьев)	Степень заселения (слабая, средняя, сильная)
Короед-типограф	Ель	7	единичная

Повреждено огнём:

Вид пожара	Порода	Состояние корневых лап		Состояние корневой шейки		Подсушивание луба	
		% поврежденных огнём корней	% деревьев с данным повреждением см	ожог корневой шейки по окружности (1/4; 2/4; 3/4; более 3/4)	% деревьев с данным повреждением см	по окружности (1/4; 2/4; 3/4; более 3/4)	% деревьев с данным повреждением см

Поражено болезнями:

Вид	Порода	Встречаемость (% поражённых деревьев)	Степень поражения (слабая, средняя, сильная)
Губка корневая	Ель	7	единичная

2.3. Выборке подлежит 8,08 % деревьев, 9,7 % от запаса

в том числе:

ослабленных _____ %, (причины назначения) _____ ;
 сильно ослабленных _____ %, (причины назначения) _____ ;
 усыхающих 5,2 %, (причины назначения)

466	343	
-----	-----	--

 ;
 свежего сухостоя _____ %, _____ ;
 свежего ветровала: _____ %, _____ ;
 свежего бурелома _____ %, _____ ;
 старого ветровала: _____ %, _____ ;
 старого бурелома _____ %, _____ ;
 старого сухостоя 4,5 %, _____ ;
 аварийных _____ %.

466 - Губка корневая

343 - (заселено или отработано) короедом-типографом

2.4. Полнота лесного насаждения после уборки деревьев, подлежащих рубке, составит 0,5
Критическая полнота для данной категории лесных насаждений составляет 0,5

Приложение 1
к акту лесопатологического обследования

Ведомость лесных участков с выявленными несоответствиями таксационным описаниям

Источник данных	Год проведения лесостроительства	Номер квартала	Номер выдела	Площадь выдела, га	Целевое назначение лесов	Категория защитных лесов	Номер лесопатологического выдела	Площадь лесопатологического выдела, га	Таксационная характеристика											Заложено пробных площадей	
									состав	порода	возраст, лет	средняя высота, м	средний диаметр, см	тип леса	тип условий	местопроизрастания	полнота	бонитет	запас, куб. м/га	количество, шт	общая площадь, га
ТО	2014	709	26	2,7	Эксплуатационные		1	2,7	6Е1С3В	Е	75	21	28	С3	ЕКИС	С3	0,6	2	230	1	2,70
Ф	2014	709	26	2,7	Эксплуатационные		1	2,7	6Е1С3В	Е	75	21	28	С3	ЕКИС	С3	0,6	2	230		

Примечание:

ТО - таксационные описания

Ф - фактическая характеристика лесного насаждения

Исполнитель работ по проведению лесопатологического обследования:

ФИО
Должность
Организация

Кузин С.В.
инженер-лесопатолог
Филиал ФБУ "Гослесозащита"-Центр защиты леса" Тверской области

Подпись



**Ведомость перечета деревьев назначенных в рубку
Временная пробная площадь**

Субъект РФ Ярославская область
Лесничество (лесопарк) Некоузское Воскресенское
Квартал 709 Выдел 26 Площадь, 2,70 га,
Номер очага вредных организмов _____ Размер пробной площади 2,70 га,

Таксационная характеристика:
тип леса ЕКИС состав 6Е1СЗБ возраст 75 бонитет 2
полнота 0,6 запас на га 230 возобновление _____

Время и причина ослабления насаждения: _____ Прошлые года

Губка корневая, короедом-типографом

Тип очага вредных организмов: эпизодический, хронический (подчеркнуть)
Фаза развития очага: начальная, нарастания численности, собственно вспышка, кризис
(подчеркнуть)


Состояние лесного насаждения, намечаемые мероприятия: _____ ослабленное
_____ ВСП

Средневзвешенная категория состояния насаждения составляет _____ 2,40

ВСП - Выборочная санитарная рубка

Исполнитель работ по проведению лесопатологического обследования:

Дата составления документа: 08.02.2018 Телефон 8 (4822) 32-15-77

ФИО Кузин С.В. Подпись 
Должность инженер-лесопатолог
Организация Филиал ФБУ "Рослесозащита"-Центр защиты леса" Тверской области

ВЕДОМОСТЬ ПЕРЕЧЕТА ДЕРЕВЬЕВ

Порода: Ель

Ступени толщины, см	Количество деревьев по категориям состояния, шт.																Всего деревьев по ступеням толщины	
	I	II	III	IV		V		VI			ветровал, бурелом			аварийные деревья			шт.	в том числе подлежат рубке, %
				НЗ	З	НЗ	З	НЗ	З	О	НЗ	З	О	НЗ	З	О		
1	2	3	4	5	6	7	8	9	10	11	12	13	14	15	16	17	18	19
8																		
12																		
16																		
20																		
24	4	3	4							2							13	15
28	9	8	2	2													21	10
32	7	5	3	1						1							17	12
36	2		1	1						1							5	40
40																		
44																		
48																		
52																		
56																		
60																		
Итого число стволов, шт.	22	16	10	4				4									56	14,3
Итого, % от числа стволов	22,2	16,2	10,1	4,0				4,0									57	8,1
Итого запас, кбм	19	13	8	4				3									46	9,7
Итого, % от запаса	24,9	16,9	10,6	5,2				4,5									62	9,7

Порода: Сосна

Ступени толщины, см	Количество деревьев по категориям состояния, шт.																Всего деревьев по ступеням толщины	
	I	II	III	IV		V		VI			ветровал, бурелом			аварийные деревья			шт.	в том числе подлежат рубке, %
				НЗ	З	НЗ	З	НЗ	З	О	НЗ	З	О	НЗ	З	О		
1	2	3	4	5	6	7	8	9	10	11	12	13	14	15	16	17	18	19
8																		
12																		
16																		
20																		
24			1															1
28			2															2
32			2															2
36																		
40																		
44																		
48																		
52																		
56																		
Итого число стволов, шт.			5														5	
Итого, % от числа стволов			5,1														5	
Итого запас, кбм			4														4	
Итого, % от запаса			4,9														5	

Итоговая

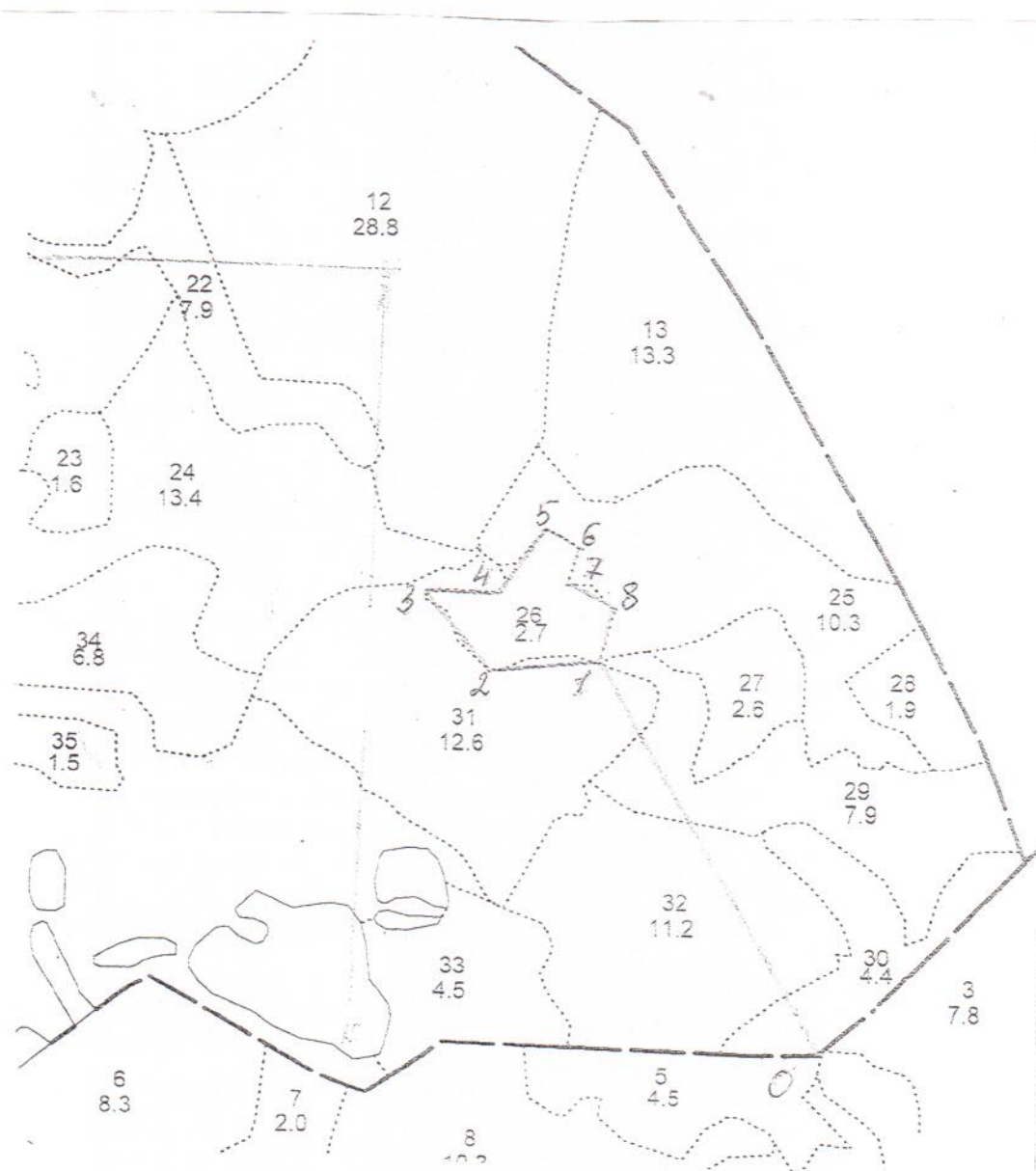
Ступени толщины, см	Количество деревьев по категориям состояния, шт.																Всего деревьев по ступеням толщины	
	I	II	III	IV		V		VI			ветровал, бурелом			аварийные деревья			шт.	в том числе подлежат рубке, %
				НЗ	З	НЗ	З	НЗ	З	О	НЗ	З	О	НЗ	З	О		
	2	3	4	5	6	7	8	9	10	11	12	13	14	15	16	17	18	19
1																		
8																		
12																		
16																		
20																		
24	6	6	7	2						2							23	9
28	13	11	12	4													40	5
32	7	9	6	8						1							31	6
36	2		1	1						1							5	40
40																		
44																		
48																		
52																		
56																		
60																		
Итого число стволов, шт.	28	26	26	15				4									99	8,1
Итого, % от числа стволов	28,3	26,3	26,3	15,2				4,0									100	8,1
Итого запас, кбм	22	19	18	12				3									74	9,7
Итого, % от запаса	29,4	25,6	24,5	15,9				4,5									100	9,7

Примечание: НЗ - незаселенное, З - заселенное, О - отработанное вредителями.
Средняя по породе: Ель-2,14; Сосна-3; Береза-2,71

Абрис участка

ГКУ ЯО «Некоузское лесничество» Ярославской области,
Воскресенское участковое лесничество (по м/л Воскресенское лесничество)
кв.709 выд.6 пл. 2,7 га Ель

М 1:10 000




Номера точек	Координаты		Румбы линий	Длина, м
0-1	58 05 16.6	37 54 19.3	СЗ:30	620
1-2	58 05 34.2	37 53 58.8	ЮВ:83	150
2-3	58 04 33.7	37 53 49.9	СЗ:41	140
3-4	58 04 37.2	37 53 44.2	СВ:88	100
4-5	58 04 37.1	37 53 50.0	СВ:33	110
5-6	58 04 40.0	37 53 53.9	ЮВ:63	60
6-7	58 04 39.4	37 53 56.6	ЮЗ:22	50
7-8	58 04 37.7	37 53 56.1	ЮВ:64	80
8-1	58 04 36.6	37 53 59.9	ЮЗ:14	80

№ выдела	Ленты (круговые площадки) перечета				
	№ ленты (площадки)	Длина, м	Ширина, м	Радиус, м	Площадь, га
26	Сплошной перечет				2,7

Условные обозначения:

Исполнитель работ по проведению лесопатологического обследования:

ФИО Кузин С.В.

Подпись 

Дата составления документа 08.02.2018

Телефон 8 (4822) 32-15-77

№ выдела	Площадь	Состав леса	Высота	Элемент леса	Возраст	Высота	Диаметр	Класс	Группа	Бонитет	Тип леса	Полнота	Запас сырья			Запас на выделе			Хозяйственные мероприятия				
													на I га	общий на выдел	в т.ч. по составу пород	сухостоя (старого)	единич. дер.	Захламленность		общая	ликвидная		
1	2	3	4	5	6	7	8	9	10	11	12	13	14	15	16	17	18	19	20	21	22	23	24

20 6.8 Вырубки

Е

0 2 ЕКИС

С3

Создание л/культур
Уход за культ.

21 17.6 6ЕЗБ1ОС

1 22

6 Е

75

21

30

4

5

2

ЕКИС

0.6

220

3872

2323

2

2

2

2

2

2

2

2

2

2

2

2

2

2

2

2

2

2

2

2

2

2

2

2

2

2

2

2

2

2

2

2

2

2

2

2

2

2

2

2

2

2

2

2

2

2

подрост: 10Е; (30); 4 м; 1,5 тыс.шт/га

Подлесок: КРЛ Р Редкий

Повреждения насаждения: Фитовредители, Ель, Корневая губка, Средняя поврежденность

Особенности: Состав неоднородный, Полнота неравномерная

Селекционная оценка: Нормальные

Средняя поврежденность

Средняя поврежденность

Средняя поврежденность

Средняя поврежденность

Средняя поврежденность

Средняя поврежденность

Средняя поврежденность

Средняя поврежденность

Средняя поврежденность

Средняя поврежденность

Средняя поврежденность

Средняя поврежденность

Средняя поврежденность

Средняя поврежденность

Средняя поврежденность

Средняя поврежденность

Средняя поврежденность

Средняя поврежденность

Средняя поврежденность

Средняя поврежденность

Средняя поврежденность

Средняя поврежденность

Средняя поврежденность

Средняя поврежденность

Средняя поврежденность

Средняя поврежденность

Средняя поврежденность

Средняя поврежденность

Средняя поврежденность

Средняя поврежденность

Средняя поврежденность

Средняя поврежденность

Средняя поврежденность

Средняя поврежденность

Средняя поврежденность

Средняя поврежденность

Средняя поврежденность

Средняя поврежденность

Средняя поврежденность

Корневая губка

Корневая губка