

"УТВЕРЖДАЮ"

Первый заместитель директора
департамента лесного хозяйства
Ярославской области


Хитров И.А.
"20" 10 2017 г.

Акт
лесопатологического обследования № 108
лесных насаждений Борисоглебского лесничества (лесопарка)
Ярославской области (субъекта Российской Федерации)

Способ лесопатологического обследования: 1. Визуальный
2. Инструментальный

Место проведения

Участковое лесничество	Урочище (дача)	Квартал (кварталы)	Выдел (выделы)	Площадь, га
Высоковское		204	7	22,1
		201	11	16,0

Лесопатологическое обследование проведено на общей площади 25,5 га.

1. Визуальное лесопатологическое обследование.*

Наземное Дистанционное

1.1. На площади 9,5 га фактическая таксационная характеристика лесного насаждения соответствует (не соответствует) таксационному описанию (нужное подчеркнуть).

Причины несоответствия на площади 12,6 га проведена сплошная рубка

Список участков с выявленными несоответствиями приведен в приложении 1 к настоящему Акту.

1.2. Лесные насаждения с нарушенной и утраченной устойчивостью выявлены на площади _____ га:

Участковое лесничество	Урочище (дача)	Площадь, га		Причина ослабления (гибели)
		с нарушенной устойчивостью	с утраченной устойчивостью	
Высоковское				
	Итого			

Состояние обследованных лесных насаждений приведено в приложениях 1.1-1.4 к Акту в зависимости от метода проведения ЛПО.

1.3. В обследованных лесных участках прогнозируется:

Прогноз	Площадь, га
Ослабление лесных насаждений	9,5
Усыхание лесных насаждений различной степени	
Развитие очагов вредных организмов	

1.4. Обнаружено загрязнение лесного участка отходами и выбросами:


Промышленными Бытовыми

Вид загрязнения	Размеры загрязнения			Объем, кубм	Площадь загрязнения
	длина, м	ширина, м	высота, м		

ЗАКЛЮЧЕНИЕ

Оценка текущего санитарного и лесопатологического состояния лесных насаждений, назначенные профилактические мероприятия по защите лесов, агитационные мероприятия: В квартале № 204 выделе № 7 площадь 9,5 участкового лесничества Высоковское наблюдается ослабление насаждения. Для обеспечения способности древостоя выполнять функции соответствующие их целевому назначению, а также с целью предотвращения негативных процессов, необходимо развесить искусственные гнездовья для насекомоядных птиц и огородить муравейники.

Исполнитель работ по проведению лесопатологического обследования:

ФИО Яблоков СВ Подпись 

Дата обследования 30.08.2017

*Раздел включается в акт, в случае проведения лесопатологического обследования визуальным способом.



1. Визуальное лесопатологическое обследование.*

Наземное Дистанционное

1.1. На площади 16 га фактическая таксационная характеристика лесного насаждения соответствует (не соответствует) таксационному описанию (нужное подчеркнуть).

Причины несоответствия _____

Список участков с выявленными несоответствиями приведен в приложении 1 к настоящему Акту.

1.2. Лесные насаждения с нарушенной и утраченной устойчивостью выявлены на площади _____ га:

Участковое лесничество	Урочище (дача)	Площадь, га		Причина ослабления (гибели)
		с нарушенной устойчивостью	с утраченной устойчивостью	
Высоковское				
Итого				

Состояние обследованных лесных насаждений приведено в приложениях 1.1-1.4 к Акту в зависимости от метода проведения ЛПО.

1.3. В обследованных лесных участках прогнозируется:

Прогноз	Площадь, га
Ослабление лесных насаждений	16
Усыхание лесных насаждений различной степени	
Развитие очагов вредных организмов	

1.4. Обнаружено загрязнение лесного участка отходами и выбросами:

Промышленными Бытовыми

Вид загрязнения	Размеры загрязнения			Объем, кубм	Площадь загрязнения
	длина, м	ширина, м	высота, м		

ЗАКЛЮЧЕНИЕ

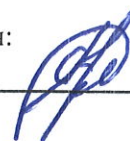
Оценка текущего санитарного и лесопатологического состояния лесных насаждений, назначенные профилактические мероприятия по защите лесов, агитационные мероприятия: В квартале № 201 выделе № 11 площадь 16 участкового лесничества Высоковское наблюдается ослабление насаждения. Для обеспечения способности насаждения выполнять функции соответствующие их целевому назначению, а также с целью предотвращения негативных процессов и ущерба от их воздействия, провести механическую защиту (огораживание) муравейников.

Исполнитель работ по проведению лесопатологического обследования:

ФИО Яблоков СВ

Подпись _____

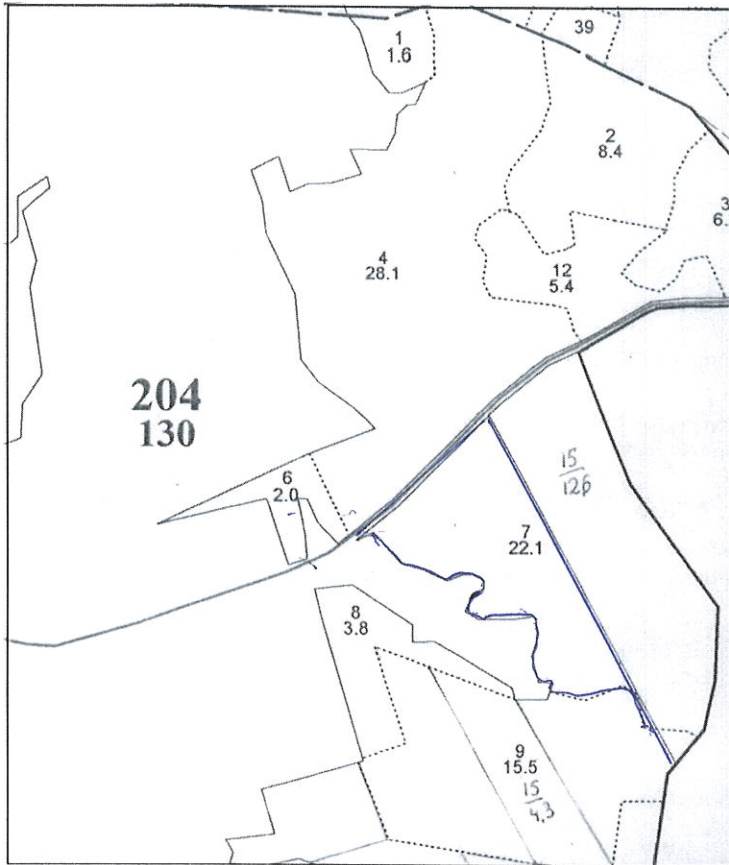
Дата обследования 30.08.2017



*Раздел включается в акт, в случае проведения лесопатологического обследования визуальным способом.

Абрис участка
в квартале 204 выделе 7 пл.9,5га участкового лесничества Высоковское
ГКУ ЯО «Борисоглебское лесничество» под проведение ПБМ

М 1:10000



№ выдела	Ленты (круговой площадки) перечёта				
	№ ленты (площадки)	длина, м	ширина, м	радиус, м	площадь, га
7					

Номера точек	Координаты	Румбы линий	Длина, м

Условные обозначения: границы участка

Исполнитель работ по проведению лесопатологического обследования:

ФИО Блюков СВ

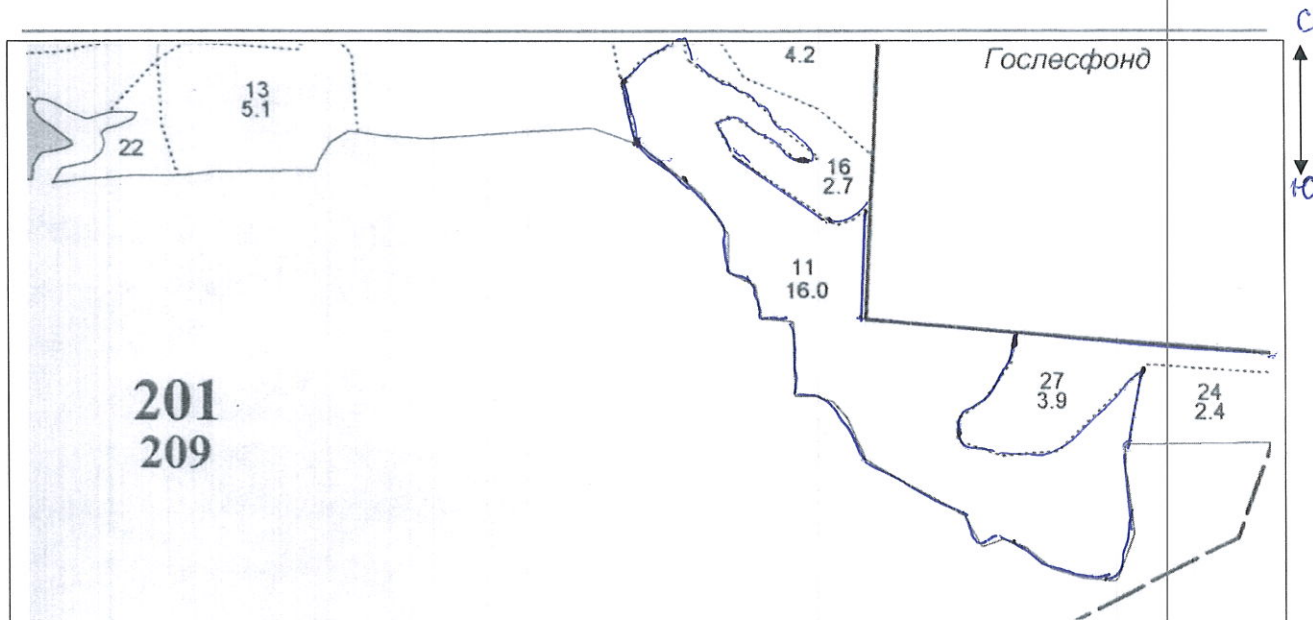
Подпись

Дата составления документа 19.10.2017

Телефон 8(48539) 47-4-31

Абрис участка
ГКУ ЯО «Борисоглебское лесничество» Высоковское участковое
лесничество кв.201 выд.11пл.16,0га

М 1:10000



№ выдела	Ленты (круговой площадки) перечёта				
	№ ленты (площадки)	длина, м	ширина, м	радиус, м	площадь, га
11					

Номера точек	Координаты	Румбы линий	Длина, м

Условные обозначения:

Исполнитель работ по проведению лесопатологического обследования:

ФИО Власов СВ Подпись
Дата составления документа 19.10.2017 Телефон 8(42539) 47-4-31

Категория зашитности: Эксплуатационные леса

СПК им. Ленина

№ выдела	Площадь	Состав, подрост, подлесок, покров, почва, рельеф, особенности выдела. Отметка о порослевом проиох. Наименование катогорий незалес. земель. Хар. лесных культур.	Класс выдела	Высота	Элемент леса	Возраст	Диаметр	Класс	Группа	Бонитет	Тип леса	Запас сырораст. леса, кмб				Запас на выделе, кмб			Хозяйственные мероприятия					
												Полнота	Сумма площадей сечений	на I га	общий на выдел	в т.ч. по состав. породам	сухостоя (старого)	редин		единич. дер	Захламленность общая	ликвидация		
1	2	Кальцификационная	4	5	6	7	8	9	10	11	12	13	14	15	16	17	18	19	20	21	22	23	24	
8	1.1	7Б3С	1	18	7Б	65	18	16	7	6	3	СДМ	0.7	130	143	100	3							
		подрост: 10Е; (25); 1 м; 1.5 тыс.шт/га			3С	18	20					В4	43	1										
9	5.1	5Е1С3Б1ОС	1	25	5Е	85	25	28	5	6	1	ЕКИС	0.4	190	969	484	1	26						
		подрост: 10Е; (40); 8 м; 2.5 тыс.шт/га			1С	25	32					С3	97	1										
		Подлесок: Р Редкий			3Б	25	28						291	3										
		Повреждения насаждения: Фитовредители, Осина, Ложный трутовик, Сильная поврежденность			1ОС	25	32						97	4										
		Особенности: Состав неоднородный, Полнота неравномерная, ТЛУ варьирует																						
		Особенности: Состав неоднородный, Полнота неравномерная, Насаждение разновозрастное																						
10	12.3	7Б3С+Е+ОЛЧ	1	18	7Б	65	17	16	7	6	3	СДМ	0.6	110	1353	947	3							
		подрост: 10Е; (40); 4 м; 1.5 тыс.шт/га			3С	19	24					В4	406	1										
		Особенности: Состав неоднородный, Полнота неравномерная, Насаждение разновозрастное			Е																			
		Особенности: Состав неоднородный, Полнота неравномерная, Насаждение разновозрастное			ОЛЧ																			
11	16	5Е1С3Б1ОС	1	24	5Е	75	24	28	4	5	1	ЕЧ	0.5	230	3680	1840	1	80						
		подрост: 10Е; (30); 5 м; 1.5 тыс.шт/га			1С	24	32					В3	368	1										
		Подлесок: Р КРЛ Средний			3Б	25	24						1104	2										
		Повреждения насаждения: Фитовредители, Осина, Ложный трутовик, Сильная поврежденность			1ОС	25	32						368	4										
		Особенности: Состав неоднородный, Полнота неравномерная, Насаждение разновозрастное																						
		Особенности: Состав неоднородный, Полнота неравномерная, Насаждение разновозрастное																						
12	10	7С3Е+Б	1	22	7С	65	22	24	4	5	1	СЧ	0.7	270	2700	1890	1	50						
		подрост: 10Е; (35); 6 м; 2.5 тыс.шт/га			3Е	21	20					В3	810	1										
		Подлесок: Р Ж Редкий			Б																			
		Повреждения насаждения: Фитовредители, Осина, Ложный трутовик, Сильная поврежденность																						
		Особенности: Состав неоднородный, Полнота неравномерная																						
		Особенности: Состав неоднородный, Полнота неравномерная																						
13	5.1	6С2Е2Б	1	23	6С	65	23	28	4	5	1	СКИС	0.5	210	1071	643	1	26						
		подрост: 10Е; (35); 6 м; 2.5 тыс.шт/га			2Е	23	28					С3	214	1										
		Подлесок: Р Ж КРЛ Средний			2Б	22	28						214	2										
		Повреждения насаждения: Фитовредители, Осина, Ложный трутовик, Сильная поврежденность																						
		Особенности: Состав неоднородный, Полнота неравномерная																						
		Особенности: Состав неоднородный, Полнота неравномерная																						

КОПИЯ ВЕРНА

Категория зашитности: Эксплуатационные леса

СПК им. Ленина

№ выдела	Площадь	Состав, подрост, подлесок, покров, почва, рельеф, особенности выдела. Отметка о порослевом происхождении выдела. Назначение категории лесных культур.	Ярса	Высота	Элемент леса	Возраст	Высота	Диаметр	Класс	Группа	Бонитет	Тип леса	Полнота	Запас сырья			Класс	Запас на выдел, кмб			Хозяйственные мероприятия		
														на I га	общий на выдел	в т.ч. по составу пород		сухостоя (старого)	редин	единич. дер		Захламленность общая ликвида	
1	2	Калистроповый	4	5	6	7	8	9	10	11	12	13	14	15	16	17	18	19	20	21	22	23	24
7	22.1	4С4Е2Б+ОЛС+ОС	1	23	4С	85	23	28	5	6	2	СКИС	0.6	240	5304	2122	1	221	442				
		подрост: 10Е; (30); 4 м; 2.5 тыс.шт/га Особенности: Состав неоднородный, Полнота неравномерная, Насаждение разновозрастное Селекционная оценка: Нормальные																					
8	3.8	7Б1ОС1ОЛС1Е	1	17	7Б	45	17	16	5	4	2	ЕКИС	0.6	110	418	293	2	232					
		подрост: 10Е; (30); 3 м; 1.5 тыс.шт/га Особенности: Состав неоднородный, Полнота неравномерная, Насаждение разновозрастное Селекционная оценка: Нормальные																					
9	15.5	4ЕЗС2Б1ОЛС+ОС	1	23	4Е	85	24	26	5	6	2	ЕКИС	0.6	240	3720	1488	2	232					310
		подрост: 10Е; (30); 3 м; 1.5 тыс.шт/га Особенности: Состав неоднородный, Полнота неравномерная, Насаждение разновозрастное Селекционная оценка: Нормальные																					
10	16.2	4БЗОЛС1ОС2Е	1	21	4Б	65	24	28	7	6	2	ЕКИС	0.4	90	1458	583	2	243					
		подрост: 10Е; (20); 2 м; 2.5 тыс.шт/га Повреждения насаждения: Пригодно под пилеу, Ель, Средняя поврежденность Особенности: Состав неоднородный, Полнота неравномерная, Насаждение разновозрастное, Насаждение пройдено рубкой																					
11	8.7	3БЗОЛС1ОС2С2Е	1	21	3Б	65	24	28	7	6	2	ЕКИС	0.6	150	1305	392	2	174					
		подрост: 10Е; (30); 3 м; 1 тыс.шт/га Особенности: Состав неоднородный, Полнота неравномерная, Насаждение разновозрастное																					

КОПИЯ ВЕРНА