

**УТВЕРЖДАЮ:**

Заместитель директора департамента  
лесного хозяйства министерства  
природных ресурсов и экологии  
Тульской области



Вавруш Р.Т.

15.01.2018г.

**лесопатологического обследования № 96**

лесных насаждений

Ефремовского  
Тульская область

лесничества (лесопарка)  
(субъект Российской Федерации)

Способ лесопатологического обследования:

1. **Визуальный**

2. **Инструментальный**

**Место проведения**

Участковое лесничество	Урочище (дача)	Квартал (кварталы)	Выдел (выделы)	Площадь, га
Октябрьское	Ефремовская дача	19	22	1,6

Лесопатологическое обследование проведено на общей площади 0,8 га.

## 2. Инструментальное обследование лесного участка <\*>

2.1. Фактическая таксационная характеристика лесного насаждения соответствует  
(не соответствует) (нужное подчеркнуть) таксационному описанию. Причины несоответствия:

-

Ведомость лесных участков с выявленными несоответствиями таксационным описаниям приведена в приложении 1 к Акту.

2.2. Состояние насаждений: **с нарушенной устойчивостью**

**с утраченной устойчивостью**

причины повреждения: ураган 2017 года: бурелом (822)

Заселено (отработано) стволовыми вредителями:

Вид вредителя	Порода	Встречаемость (% заселенных деревьев)	Степень заселения лесного насаждения (слабая, средняя, сильная)

Повреждено огнем:

Вид пожара	Порода	Состояние корневых лап		Состояние корневой шейки		Подсушивание луба	
		процент поврежденных огнём корней	процент деревьев с данным повреждением	ожог корневой шейки по окружности (1/4; 2/4;3/4;более 3/4)	процент деревьев с данным повреждением	по окружности (1/4; 2/4;3/4;более 3/4)	процент деревьев с данным повреждением

Поражено болезнями:

Вид болезни	Порода	Встречаемость (% пораженных деревьев)	Степень поражения лесного насаждения (слабая, средняя, сильная)

2.3. Выборке подлежит 7,9 % деревьев (от запаса),

в том числе:

ослабленных \_\_\_\_\_ % (причины назначения) \_\_\_\_\_ ;

сильно ослабленных \_\_\_\_\_ % (причины назначения) \_\_\_\_\_ ;

усыхающих \_\_\_\_\_ % (причины назначения) \_\_\_\_\_ ;

свежего сухостоя \_\_\_\_\_ %,

в том числе:

свежего ветровала \_\_\_\_\_ %;

свежего бурелома 7,9 %;

старого ветровала \_\_\_\_\_ %;

в том числе:

старого бурелома \_\_\_\_\_ %;

старого сухостоя \_\_\_\_\_ %;  
аварийных \_\_\_\_\_ %.

2.4. Полнота лесного насаждения после уборки деревьев, подлежащих рубке, составит 0,6 .  
Критическая полнота для данной категории лесных насаждений составляет 0,3 .

### ЗАКЛЮЧЕНИЕ

С целью предотвращения негативных процессов или снижения ущерба от их воздействия назначено:

Участковое лесничество	Урочище (дача)	Квартал	Выдел	Площадь, выдела, га	Вид мероприятия	Площадь мероприятия, га	Порода	Запас на выдел, кбм	Крайние сроки проведения
Октябрьское	Ефремовская дача	19	22	1,6	ВСП	0,8	Д	19	2018

Ведомость перечета деревьев назначенных в рубку, и абрис лесного участка прилагаются (приложение 2 и 3 к Акту).

Меры по обеспечению возобновления:

-

Мероприятия, необходимые для предупреждения повреждения или поражения смежных насаждений:

-

Сведения для расчета степени повреждения:

год образования старого сухостоя - \_\_\_\_\_ ;

основная причина повреждения древесины \_\_\_\_\_

Дата проведения обследований 08.08.2017г.

Исполнитель работ по проведению лесопатологического обследования:

Митрохина Елена Владимировна

Подпись 

<\*> Раздел включается в акт, в случае проведения лесопатологического обследования инструментальным способом



**Ведомость перечета деревьев, назначенных в рубку**

ВРЕМЕННАЯ ПРОБНАЯ ПЛОЩАДЬ № 1

Субъект Российской Федерации Тульская область .  
Лесничество (лесопарк) Ефремовское . Квартал 19 . Выдел 22 .  
Площадь 0,8 га, \_\_\_\_\_ .  
Номер очага вредных организмов \_\_\_\_\_ . Размер пробной площади 0,8 га.  
Таксационная характеристика:  
тип леса ДКЛСН ; состав эля/кль/лп/б/д ; возраст 70 ; бонитет 1 ;  
полнота 0,7 ; запас на га 300 ; возобновление \_\_\_\_\_ .  
Время и причина ослабления лесного насаждения:  
ураган июль 2017 года, бурелом (822)

Тип очага вредных организмов: эпизодический, хронический (подчеркнуть).  
Фаза развития очага вредных организмов: начальная, нарастания численности, собственно  
вспышка, кризис (подчеркнуть).

Состояние лесного насаждения, намечаемые мероприятия:

насаждение с нарушенной устойчивостью, назначена выборочная санитарная рубка

Исполнитель работ по проведению лесопатологического обследования:

Ф.И.О. Митрохина Елена Владимировна Подпись 

Дата составления документа 12.01.2018 Телефон (4872) 50-29-36

## ВЕДОМОСТЬ ПЕРЕЧЕТА ДЕРЕВЬЕВ

Порода: **Итоговая ведомость перечета насаждения**

Ступени толщины см	Количество деревьев по категориям состояния, шт.															Всего деревьев по ступеням толщины		
	I	II	III	IV		V		VI			ветровал, бурелом			аварийные деревья			шт.	в том числе подлежат рубке, %
				НЗ	З	НЗ	З	НЗ	З	О	НЗ	З	О	НЗ	З	О		
1	2	3	4	5	6	7	8	9	10	11	12	13	14	15	16	17	18	19
12																		
16	1	2	4								1						8	
20	61	13	14														88	
24	88	30	17								1						136	
28	65	21	9								4						99	
32	25	6	4								2						37	
36	10		4								3						17	
40	6																6	
44											1						1	
48	1																1	
52	1	1									2						4	
56																		
60											1						1	
64	1																1	
68																		
72																		
76	1																1	
80																		
Итого, шт.	260	73	52								15						400	
Итого, % от кол-ва деревьев	65	18,25	13								3,75							3,75
Итого, % от запаса	65,1	16	11								7,9							7,9

Примечание: НЗ - незаселенное, З - заселенное, О - отработанное вредителями.

Далее по породам:

Порода: Дуб

Ступени толщины см	Количество деревьев по категориям состояния, шт.																Всего деревьев по ступеням толщины	
	I	II	III	IV		V		VI			ветровал, бурелом			аварийные деревья			шт.	в том числе подлежат рубке, %
				НЗ	З	НЗ	З	НЗ	З	О	НЗ	З	О	НЗ	З	О		
1	2	3	4	5	6	7	8	9	10	11	12	13	14	15	16	17	18	19
12																		
16		1	2									1						4
20	23	3	8															34
24	29	6	7									1						43
28	25	5	7															37
32	8											1						9
36	3																	3
40	1																	1
44												1						1
48																		
52																		
56																		
60																		
64																		
68																		
72																		
76																		
80																		
Итого, шт.	89	15	24									4						132
Итого, % от кол-ва деревьев	67,4	11,4	18,2									3						3
Итого, % от запаса	70	10	15									5						5

Примечание: НЗ - незаселенное, З - заселенное, О - отработанное вредителями.

Порода: Ясень

Ступени толщины см	Количество деревьев по категориям состояния, шт.																Всего деревьев по ступеням толщины	
	I	II	III	IV		V		VI			ветровал, бурелом			аварийные деревья			шт.	в том числе подлежат рубке, %
				НЗ	З	НЗ	З	НЗ	З	О	НЗ	З	О	НЗ	З	О		
1	2	3	4	5	6	7	8	9	10	11	12	13	14	15	16	17	18	19
12																		
16		1																1
20	3		1															4
24	2	3																5
28	6	2									3							11
32	5	2	1															8
36	2		1															3
40	1																	1
44																		
48																		
52																		
56																		
60																		
64																		
68																		
72																		
76																		
80																		
Итого, шт.	19	8	3								3							33
Итого, % от кол-ва деревьев	57,6	24,2	9,1								9,1							9,1
Итого, % от запаса	61	20	10								9							9

Примечание: НЗ - незаселенное, З - заселенное, О - отработанное вредителями.



Порода: Клен

Ступени толщины см	Количество деревьев по категориям состояния, шт.																Всего деревьев по ступеням толщины	
	I	II	III	IV		V		VI			ветровал, бурелом			аварийные деревья			шт.	в том числе подлежат рубке, %
				НЗ	З	НЗ	З	НЗ	З	О	НЗ	З	О	НЗ	З	О		
1	2	3	4	5	6	7	8	9	10	11	12	13	14	15	16	17	18	19
12																		
16																		
20	7	2																9
24	12	5																17
28	6	6																12
32	3	1																4
36	2																	2
40	1																	1
44																		
48																		
52																		
56																		
60																		
64																		
68																		
72																		
76																		
80																		
Итого, шт	31	14																45
Итого, % от кол-ва деревьев	68,9	31,1																
Итого, % от запаса	70	30																

Примечание: НЗ - незаселенное, З - заселенное, О - отработанное вредителями.

Порода: Липа

Ступени толщины см	Количество деревьев по категориям состояния, шт.																Всего деревьев по ступеням толщины	
	I	II	III	IV		V		VI			ветровал, бурелом			аварийные деревья			шт.	в том числе подлежат рубке, %
				НЗ	З	НЗ	З	НЗ	З	О	НЗ	З	О	НЗ	З	О		
1	2	3	4	5	6	7	8	9	10	11	12	13	14	15	16	17	18	19
12																		
16																		
20	17	2	1															
24	27	9	3															
28	16	3	2								1							
32	4	1	1								1							
36	2		1								1							
40	1																	
44																		
48																		
52																		
56																		
60																		
64																		
68																		
72																		
76																		
80																		
Итого, шт.	67	15	8								3						93	
Итого, % от кол- ва деревьев	72,043	16,129	8,602								3,226							3,226
Итого, % от запаса	70	15	10								5							5

Примечание: НЗ - незаселенное, З - заселенное, О - отработанное вредителями.

Порода: Береза

Ступени толщины см	Количество деревьев по категориям состояния, шт.																Всего деревьев по ступеням толщины	
	I	II	III	IV		V		VI			ветровал, бурелом			аварийные деревья			шт.	в том числе подлежат рубке, %
				НЗ	З	НЗ	З	НЗ	З	О	НЗ	З	О	НЗ	З	О		
1	2	3	4	5	6	7	8	9	10	11	12	13	14	15	16	17	18	19
12																		
16	1		2															3
20	11	6	4															21
24	18	7	7															32
28	12	5																17
32	5	2	2															9
36	1		1								2							4
40	2																	2
44																		
48	1																	1
52																		
56																		
60																		
64																		
68																		
72																		
76																		
80																		
Итого, шт.	51	20	16								2							89
Итого, % от кол-ва деревьев	57,3	22,5	18								2,2							2,2
Итого, % от запаса	60	20	15								5							5

Примечание: НЗ - незаселенное, З - заселенное, О - отработанное вредителями.

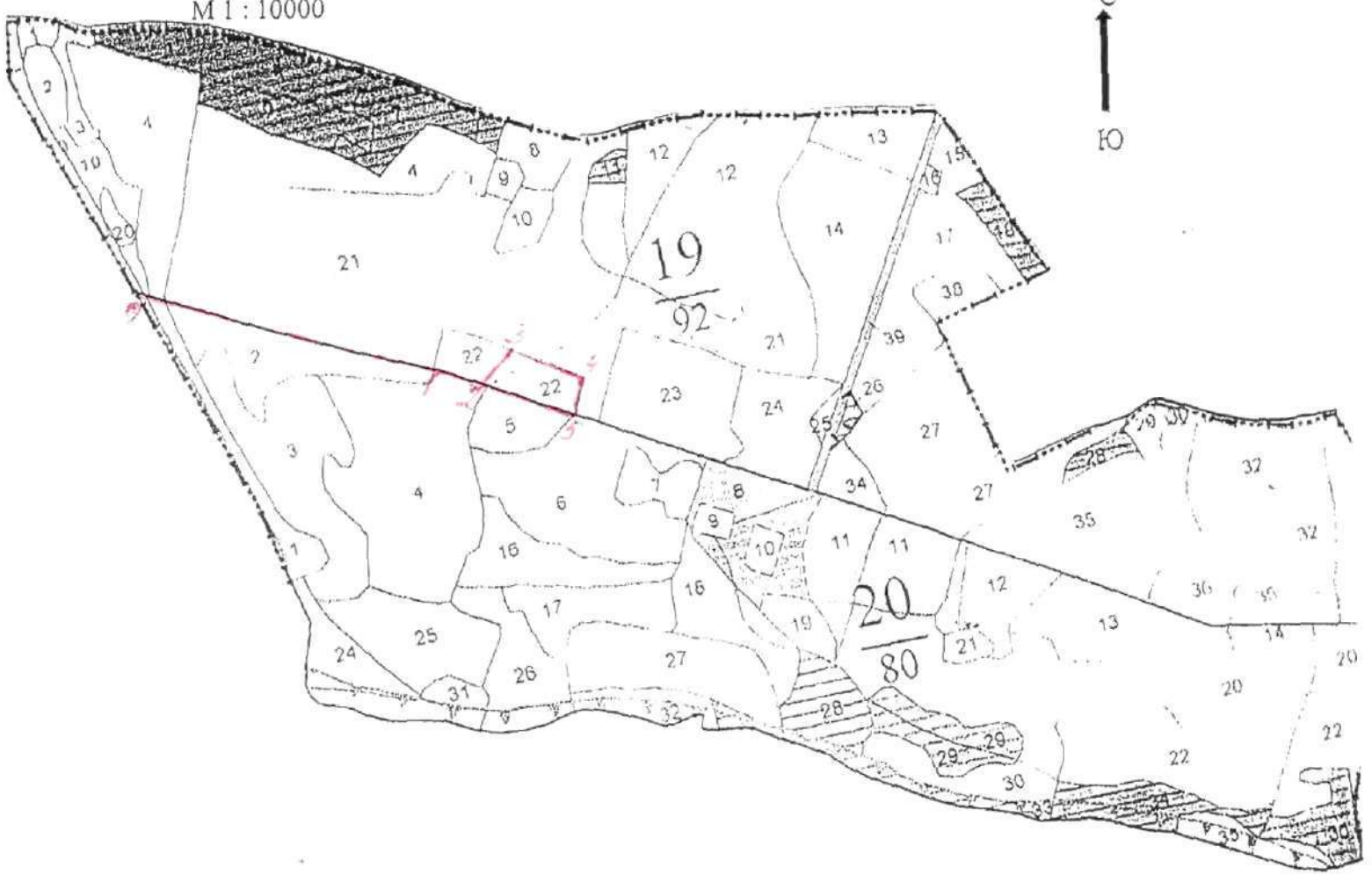
Порода: Дуб

Ступени толщины см	Количество деревьев по категориям состояния, шт.																Всего	
	I	II	III	IV		V		VI			ветровал,			аварийные			шт.	в том числе подлежат рубке, %
				НЗ	З	НЗ	З	НЗ	З	О	НЗ	З	О	НЗ	З	О		
1	2	3	4	5	6	7	8	9	10	11	12	13	14	15	16	17	18	19
12																		
16																		
20																		
24																		
28																		
32																		
36			1															1
40																		
44																		
48																		
52	1	1										2						4
56																		
60												1						1
64	1																	1
68																		
72																		
76	1																	1
80																		
Итого, шт.	3	1	1									3						8
Итого, % от кол-ва деревьев	37,5	12,5	12,5									37,5						37,5
Итого, % от запаса	50	10	5									35						35

Примечание: НЗ - незаселенное, З - заселенное, О - отработанное вредителями.

АБРИС УЧАСТКА

М 1 : 10000



№ выдела	Ленты (круговой площадки) перечета				
	№ ленты (площадки)	длина, м	ширина, м	радиус, м	площадь, га
22	сплошной перечет				
Номера точек	Координаты		Румбы линий	Длина, м	
0-1	53°08'278" / 038°05'026"		ЮВ:77°00'	465	
1-2	53°08'104" / 038°05'364"		ЮВ:70°00'	120	
2-3	53°08'097" / 038°05'501"		СВ:40°00'	65	
3-4	53°08'120" / 038°05'565"		ЮВ:65°00'	124	
4-5	53°08'122" / 038°05'658"		ЮЗ:15°00'	50	
5-2	53°08'069" / 038°05'609"		СЗ:70°00'	149	

Условные обозначения: границы выделов

Исполнитель работ по проведению лесопатологического обследования:

Ф.И.О. Митрохина Елена Владимировна Подпись   
 Дата составления документа 12.01.2018 Телефон (4872) 50-29-36

Таксационное описание

ТУ ТО "Ефремовское л-во" Октябрьское уч. л-во Ефремовская дача  
ЛЕСОПАРКОВЫЕ ЗОНЫ

Квартал: 19

Н в:	Пло-:	Состав:	Э л:	В:	Д:	К:	Г:	Б:	Тип:	П:	Запас сыроваст.	К:	Запас на выдел, м3		
о вы:	шадь,	подрост,	я: л е:	о:	в:	и:	л:	р:	о:	л е с а:	о:	л е с а:	м 3		
м д:	га	подлесок,	р: е с:	з:	ы:	а:	н:	н:	н:	л:	л:	л:		Хозяйственные:	
р л:	особенности	повва,	у: м а:	р:	с:	м:	в:	и:	т:	и:	п а:	в т. ч. о:		распоряжения:	
а:	выдела	сельфе,	с: в:	а:	о:	е:	о:	т:	л е с о р:	о:	Общий:	п о:	в:	Сухо:	
			н:	т:	т:	з:	е:	у с л о в:	т:	г а:	н а:	с о с т:	а:	стоя:	
			н:	т:	р:	р:	т:	а:	в:	ы:	ц е л:	п о р о д:	р:	т:	вида:

СОСТАВ НЕОДНОРОДНЫЙ, ПОЛНОТА НЕРАВНОМЕРНАЯ

18	7	лесные культуры	1 Д	45	16	18	3	2	2	ДКЛСН	6	130	91	37	4	7	УБОРКА ЗАХЛАМ.
		4Д2КЛ3ЛИП1ЯЕ	17 КЛ	50	17	22				Д2				18			
			ЛИП	18	20									27			
			ЯЕ	15	20									9			

подрост: 10кл (15) 5,0 м, 5,0 тыс. шт/га  
СОСТАВ НЕОДНОРОДНЫЙ, ПОЛНОТА НЕРАВНОМЕРНАЯ

19	1,6	5КЛ2Я3ЛИП+ДН	1 КЛ	65	23	26	7	3	2	ДКЛСН	7	230	368	184	2	8	16	УБОРКА ЗАХЛАМ.
			23 Я	25	30					Д2				74	1			
			ЛИП	23	24									110	2			

подлесок: ЛШ ЧР РЕДКИЙ  
СОСТАВ НЕОДНОРОДНЫЙ, ПОЛНОТА НЕРАВНОМЕРНАЯ

20	3	ПОГИБШЕЕ НАСАЖДЕН. Е	1	ЕДВЕ						ЕДВЕ				75		3	СПЛОШ. САНРУВКА
		свежий сухостой	Е	60	22	26				С2		20		6			СОЗД. Л/КУЛЬТУР
		единичные деревья	КЛ	60	23	26						5				1	РПК 03 Д
		6КЛ2Я1ЛИП1Е	Я													1	
			ЛИП														

повреждение ЭНТОМОФАГАМИ, ЕЛЬ, СИЛЬНАЯ СТЕПЕНЬ ПОВРЕЖ. КОРОБ ТИПОГРАФ

21	19,3	6ЛИП2КЛ1Я1В+Д	1 ЛИП	65	23	24	7	3	2	ДКЛСН	7	310	5983	3590	2	97	193	УБОРКА ЗАХЛАМ.
			24 КЛ	23	26					Д2				1197	2			
			Я	24	18									598	1			
			Е	27	32									598	2			

единичные деревья

8Д2ЛИП	Д	190	28	80								30				463	
	ЛИП	150	26	60													116

подлесок: ЛШ ЧР РЕДКИЙ

СОСТАВ НЕОДНОРОДНЫЙ, ПОЛНОТА НЕРАВНОМЕРНАЯ, НАСАЖДЕНИЕ РАЗНОВОЗРАСТНОЕ

22	1,6	3Я1Я1КЛ2ЛИП2Б1Д	1 Д	70	24	26	4	2	1	ДКЛСН	7	300	480	144	8	16	УБОРКА ЗАХЛАМ.
			23 Я	25	30					Д2				48			
			КЛ	22	24									48			
			ЛИП	22	24									96			
			Е	22	24									96			
			Д	180	27	80								48			

СОСТАВ НЕОДНОРОДНЫЙ, ПОЛНОТА НЕРАВНОМЕРНАЯ

3,3 СТАДИОН

24	2,2	6ЛИП2Д1Я1КЛ	1 ЛИП	70	24	26	7	3	2	ДКЛСН	7	340	748	449	2	11	22	УБОРКА ЗАХЛАМ.
			25 Д	190	27	80				Д2				149	2			
			Я	70	25	30								75	1			
			КЛ											75	2			

подлесок: ЛШ ЧР БР СРЕДНИЙ

СОСТАВ НЕОДНОРОДНЫЙ, ПОЛНОТА НЕРАВНОМЕРНАЯ, НАСАЖДЕНИЕ РАЗНОВОЗРАСТНОЕ



*Копия выдана на основании справки от 11.11.14 г. № 10/14-100*