

УТВЕРЖДАЮ:



Заместитель директора департамента
лесного хозяйства министерства
природных ресурсов и экологии
Тульской области

Вавруш Р.Т.

» 15 01 2018 г.

Акт
лесопатологического обследования № 91

лесных насаждений Ефремовского лесничества (лесопарка)
Тульская область (субъект Российской Федерации)

Способ лесопатологического обследования: 1. **Визуальный**
2. **Инструментальный**

Место проведения

Участковое лесничество	Урочище (дача)	Квартал (кварталы)	Выдел (выделы)	Площадь, га
Октябрьское	Ефремовская дача	19	17	3,5

Лесопатологическое обследование проведено на общей площади 3,5 га.

2. Инструментальное обследование лесного участка <*>

2.1. Фактическая таксационная характеристика лесного насаждения соответствует
(не соответствует) (нужное подчеркнуть) таксационному описанию. Причины несоответствия:

-

Ведомость лесных участков с выявленными несоответствиями таксационным описаниям приведена в приложении 1 к Акту.

2.2. Состояние насаждений: с нарушенной устойчивостью

с утраченной устойчивостью

причины повреждения: ураган 2017 года: бурелом (822)

Заселено (отработано) стволовыми вредителями:

Вид вредителя	Порода	Встречаемость (% заселенных деревьев)	Степень заселения лесного насаждения (слабая, средняя, сильная)

Повреждено огнем:

Вид пожара	Порода	Состояние корневых лап		Состояние корневой шейки		Подсушивание луба	
		процент поврежден- ных огнём корней	процент деревьев с даным повреж- дением	ожог корневой шейки по окружности (1/4; 2/4;3/4;более 3/4)	процент деревьев с даным повреж- дением	по окружности (1/4; 2/4;3/4;более 3/4)	процент деревьев с даным повреж- дением

Поражено болезнями:

Вид болезни	Порода	Встречаемость (% пораженных деревьев)	Степень поражения лесного насаждения (слабая, средняя, сильная)

2.3. Выборке подлежит 15 % деревьев (от запаса),

в том числе:

ослабленных _____ % (причины назначения) _____ ;

сильно ослабленных _____ % (причины назначения) _____ ;

усыхающих _____ % (причины назначения) _____ ;

свежего сухостоя _____ %;

в том числе:

свежего ветровала _____ %;

свежего бурелома 13,4 %;

старого ветровала _____ %;

в том числе:

старого бурелома _____ %;

старого сухостоя 1,6 %;
аварийных %.

2.4. Полнота лесного насаждения после уборки деревьев, подлежащих рубке, составит 0,6 .
Критическая полнота для данной категории лесных насаждений составляет 0,3 .

ЗАКЛЮЧЕНИЕ

С целью предотвращения негативных процессов или снижения ущерба от их воздействия назначено:

Участковое лесничество	Урочище (дача)	Квартал	Выдел	Площадь, выдела, га	Вид мероприятия	Площадь мероприятия, га	Порода	Запас на выдел, кбм	Крайние сроки проведения
Октябрьское	Ефремовская дача	19	17	3,5	ВСП	3,5	Лип	170	2018

Ведомость перечета деревьев назначенных в рубку, и абрис лесного участка прилагаются (приложение 2 и 3 к Акту).

Меры по обеспечению возобновления:

-

Мероприятия, необходимые для предупреждения повреждения или поражения смежных насаждений:

-

Сведения для расчета степени повреждения:

год образования старого сухостоя 2013 ;

основная причина повреждения древесины бурелом(822) прошлых лет

Дата проведения обследований 11.08.2017г.

Исполнитель работ по проведению лесопатологического обследования:

Митрохина Елена Владимировна

Подпись 

<*> Раздел включается в акт, в случае проведения лесопатологического обследования инструментальным способом


Ведомость перечета деревьев, назначенных в рубку

ВРЕМЕННАЯ ПРОБНАЯ ПЛОЩАДЬ № 1

Субъект Российской Федерации Тульская область
Лесничество (лесопарк) Ефремовское . Квартал 19 . Выдел 17 .
Площадь 3,5 га, _____ .
Номер очага вредных организмов _____ . Размер пробной площади 0,68 га.
Таксационная характеристика:
тип леса ДКЛСН ; состав блипклядія ; возраст 70 ; бонитет 2 ;
полнота 0,7 ; запас на га 330 ; возобновление 8КЛ2Я (10) 1,5м, 8,0 тыс.шт/га .
Время и причина ослабления лесного насаждения:
ураган июль 2017 года, бурелом (822)

Тип очага вредных организмов: эпизодический, хронический (подчеркнуть).
Фаза развития очага вредных организмов: начальная, нарастания численности, собственно
вспышка, кризис (подчеркнуть).
Состояние лесного насаждения, намечаемые мероприятия:
насаждение с нарушенной устойчивостью, назначена выборочная санитарная рубка

Исполнитель работ по проведению лесопатологического обследования:

Ф.И.О. Митрохина Елена Владимировна Подпись 

Дата составления документа 12.01.2018 Телефон (4872) 50-29-36

ВЕДОМОСТЬ ПЕРЕЧЕТА ДЕРЕВЬЕВ

Порода: **Итоговая ведомость перечета насаждения**

Ступени толщины см	Количество деревьев по категориям состояния, шт.																Всего деревьев по ступеням толщины	
	I	II	III	IV		V		VI			ветровал, бурелом			аварийные деревья			шт.	в том числе подлежат рубке, %
				НЗ	З	НЗ	З	НЗ	З	О	НЗ	З	О	НЗ	З	О		
1	2	3	4	5	6	7	8	9	10	11	12	13	14	15	16	17	18	19
12																		
16											1							1
20	25	5	8								4							42
24	71	8	12					3			6							100
28	60	18	10								6							94
32	30	7	2					1			5							45
36	10	3						1										14
40	6										3							9
44											2							2
48	3																	3
52	2										1							3
56	1																	1
60																		
64																		
68																		
72											1							1
76																		
80																		
Итого, шт.	208	41	32					5			29							315
Итого, % от кол- ва деревьев	66	13	10,2					1,6			9,2							10,8
Итого, % от запаса	65	12,4	7,6					1,6			13,4							15

Примечание: НЗ - незаселенное, З - заселенное, О - отработанное вредителями.

Далее по породам:

Порода: Липа

Ступени толщины см	Количество деревьев по категориям состояния, шт.																Всего деревьев по ступеням толщины	
	I	II	III	IV		V		VI			ветровал, бурелом			аварийные деревья			шт.	в том числе подлежат рубке, %
				НЗ	З	НЗ	З	НЗ	З	О	НЗ	З	О	НЗ	З	О		
1	2	3	4	5	6	7	8	9	10	11	12	13	14	15	16	17	18	19
12																		
16																		
20	10	1	4								3							18
24	47	6	7								3							63
28	35	15	6								2							58
32	18	6	2								2							28
36	8	1																9
40	4										1							5
44											1							1
48	2																	2
52	2																	2
56	1																	1
60																		
64																		
68																		
72																		
76																		
80																		
Итого, шт	127	29	19								12							187
Итого, % от кол-ва деревьев	67,9	15,5	10,2								6,4							6,4
Итого, % от запаса	70	15	8								7							7

Примечание: НЗ - незаселенное, З - заселенное, О - отработанное вредителями.

Порода: Клен

Ступени толщины см	Количество деревьев по категориям состояния, шт.															Всего деревьев по ступеням толщины		
	I	II	III	IV		V		VI			ветровал, бурелом			аварийные деревья			шт.	в том числе подлежат рубке, %
				НЗ	З	НЗ	З	НЗ	З	О	НЗ	З	О	НЗ	З	О		
1	2	3	4	5	6	7	8	9	10	11	12	13	14	15	16	17	18	19
12																		
16											1						1	
20	14	2	1														17	
24	18	2	3								1						24	
28	16	1	4								2						23	
32	6	1															7	
36	2																2	
40											1						1	
44																		
48	1																1	
52																		
56																		
60																		
64																		
68																		
72																		
76																		
80																		
Итого, шт.	57	6	8								5						76	
Итого, % от кол-ва деревьев	75	7,9	10,5								6,6							6,6
Итого, % от запаса	75	7	10								8							8

Примечание: НЗ - незаселенное, З - заселенное, О - отработанное вредителями.

Порода: Ясень

Ступени толщины см	Количество деревьев по категориям состояния, шт.																Всего деревьев по ступеням толщины	
	I	II	III	IV		V		VI			ветровал, бурелом			аварийные деревья			шт.	в том числе подлежат рубке, %
				НЗ	З	НЗ	З	НЗ	З	О	НЗ	З	О	НЗ	З	О		
1	2	3	4	5	6	7	8	9	10	11	12	13	14	15	16	17	18	19
12																		
16																		
20		1	3															4
24	3																	3
28	3	1																4
32	5										2							7
36		1																1
40	2										1							3
44											1							1
48																		
52											1							1
56																		
60																		
64																		
68																		
72																		
76																		
80																		
Итого, шт.	13	3	3								5							24
Итого, % от кол-ва деревьев	54,2	12,5	12,5								20,8							20,8
Итого, % от заповя	50	10	4								36							36

Примечание: НЗ - незаселенное, З - заселенное, О - отработанное вредителями.

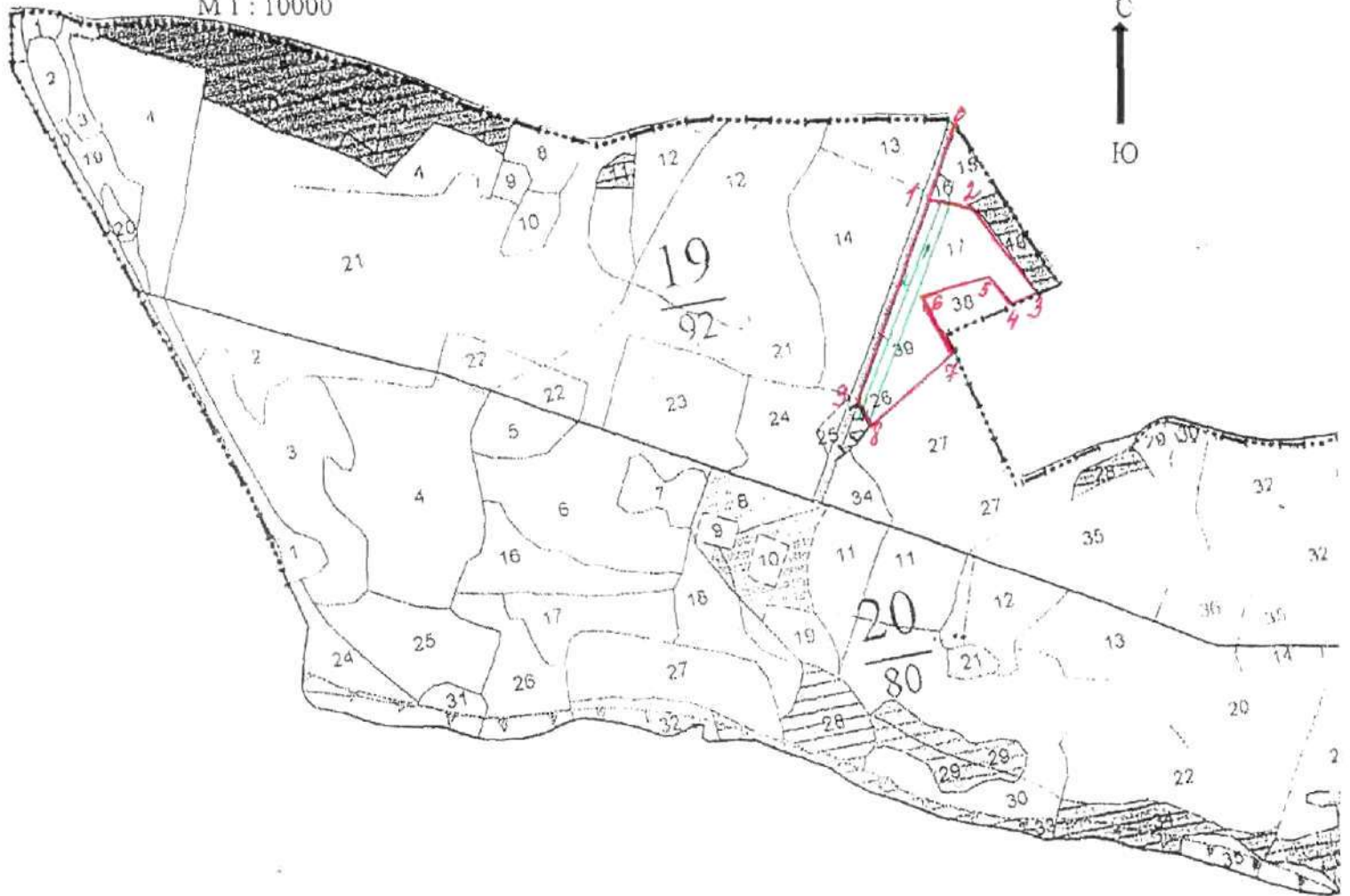
Порода: Дуб

Ступени толщины см	Количество деревьев по категориям состояния, шт.																Всего деревьев по ступеням толщины	
	I	II	III	IV		V		VI			ветровал, бурелом			аварийные деревья			шт.	в том числе подлежат рубке, %
				НЗ	З	НЗ	З	НЗ	З	О	НЗ	З	О	НЗ	З	О		
1	2	3	4	5	6	7	8	9	10	11	12	13	14	15	16	17	18	19
12																		
16																		
20	1	1									1						3	
24	3		2					3			2						10	
28	6	1									2						9	
32	1							1			1						3	
36		1						1									2	
40																		
44																		
48																		
52																		
56																		
60																		
64																		
68																		
72											1						1	
76																		
80																		
Итого, шт.	11	3	2					5			7						28	
Итого, % от кол-ва деревьев	39,3	10,7	7,1					17,9			25							42,9
Итого, % от запаса	30	10	4					16			40							56

Примечание: НЗ - незаселенное, З - заселенное, О - отработанное вредителями.

АБРИС УЧАСТКА

М 1 : 10000



N выдела	Ленты (круговой площадки) перечета				
	N ленты (площадки)	длина, м	ширина, м	радиус, м	площадь, га
17	1	340	10		0,34
	2	340	10		0,34

Номера точек	Координаты	Румбы линий	Длина, м
0-1	53°08'251" / 038°06'197"	ЮЗ 21°00'	115
1-2	53°08'196" / 038°06'174"	ЮВ:83°00'	70
2-3	53°08'177" / 038°06'222"	ЮВ 37°00'	160
3-4	53°08'094" / 038°06'261"	ЮЗ:66°00'	35
4-5	53°08'089" / 038°06'228"	СЗ:40°00'	55
5-6	53°08'112" / 038°06'192"	ЮЗ:78°00'	95
6-7	53°08'105" / 038°06'102"	ЮВ:19°00'	105
7-8	53°08'035" / 038°06'108"	ЮЗ:50°00'	178
8-9	53°08'019" / 038°06'001"	СЗ 32°00'	40
9-1	53°08'029" / 038°05'984"	СВ 21°00'	330

Условные обозначения:



границы выделов
ЛЕНТА

Исполнитель работ по проведению лесопатологического обследования:

Ф.И.О. Митрохина Елена Владимировна

Подпись *[Signature]*

Дата составления документа 12.01.2018

Телефон (4872) 50-29-36

