

УТВЕРЖДАЮ:



Заместитель директора департамента
лесного хозяйства министерства
природных ресурсов и экологии
Тульской области

Вавруш Р.Т.
« 11 » 11 2017г.

АКТ
лесопатологического обследования № 88

лесных насаждений Ефремовского лесничества (лесопарка)
Тульская область (субъект Российской Федерации)

Способ лесопатологического обследования: 1. **Визуальный**
2. **Инструментальный**

Место проведения

Участковое лесничество	Урочище (дача)	Квартал (кварталы)	Выдел (выделы)	Площадь, га
Октябрьское	Ефремовская дача	20	17	1,8
Октябрьское	Ефремовская дача	20	27	3,2

Лесопатологическое обследование проведено на общей площади 3,4 га.

2. Инструментальное обследование лесного участка <*> (Выдел 17)

2.1. Фактическая таксационная характеристика лесного насаждения соответствует
(не соответствует) (нужное подчеркнуть) таксационному описанию. Причины несоответствия:

-

Ведомость лесных участков с выявленными несоответствиями таксационным описаниям приведена в приложении 1 к Акту.

2.2. Состояние насаждений: **с нарушенной устойчивостью**

с утраченной устойчивостью

причины повреждения: ураган 2017 года: бурелом (822)

Заселено (отработано) стволовыми вредителями:

Вид вредителя	Порода	Встречаемость (% заселенных деревьев)	Степень заселения лесного насаждения (слабая, средняя, сильная)

Повреждено огнем:

Вид пожара	Порода	Состояние корневых лап		Состояние корневой шейки		Подсушивание луба	
		процент поврежден-ных огнём корней	процент деревьев с данном повреж- дением	ожог корневой шейки по окружности (1/4; 2/4;3/4;более 3/4)	процент деревьев с данном повреж- дением	по окружности (1/4; 2/4;3/4;более 3/4)	процент деревьев с данном повреж- дением

Поражено болезнями:

Вид болезни	Порода	Встречаемость (% пораженных деревьев)	Степень поражения лесного насаждения (слабая, средняя, сильная)

2.3. Выборке подлежит 5,1 % деревьев (от запаса),

в том числе:

свежего бурелома 5,1 %;

2.4. Полнота лесного насаждения после уборки деревьев, подлежащих рубке, составит 0,35 .
Критическая полнота для данной категории лесных насаждений составляет 0,3 .

2. Инструментальное обследование лесного участка <*> (Выдел 17)

2.1. Фактическая таксационная характеристика лесного насаждения соответствует
(не соответствует) (нужное подчеркнуть) таксационному описанию. Причины несоответствия:

-

Ведомость лесных участков с выявленными несоответствиями таксационным описаниям приведена в приложении 1 к Акту.

2.2. Состояние насаждений: **с нарушенной устойчивостью**

с утраченной устойчивостью

причины повреждения: ураган 2017 года: бурелом (822)

Заселено (отработано) стволовыми вредителями:

Вид вредителя	Порода	Встречаемость (% заселенных деревьев)	Степень заселения лесного насаждения (слабая, средняя, сильная)

Повреждено огнем:

Вид пожара	Порода	Состояние корневых лап		Состояние корневой шейки		Подсушивание луба	
		процент поврежденных огнём корней	процент деревьев с данным повреждением	ожог корневой шейки по окружности (1/4; 2/4;3/4;более 3/4)	процент деревьев с данным повреждением	по окружности (1/4; 2/4;3/4;более 3/4)	процент деревьев с данным повреждением

Поражено болезнями:

Вид болезни	Порода	Встречаемость (% пораженных деревьев)	Степень поражения лесного насаждения (слабая, средняя, сильная)

2.3. Выборке подлежит 5,1 % деревьев (от запаса),

в том числе:

свежего бурелома 5,1 %;

2.4. Полнота лесного насаждения после уборки деревьев, подлежащих рубке, составит 0,45 .

Критическая полнота для данной категории лесных насаждений составляет 0,3 .

ЗАКЛЮЧЕНИЕ

С целью предотвращения негативных процессов или снижения ущерба от их воздействия назначено:

Участковое лесничество	Урочище (дача)	Квартал	Выдел	Площадь, выдела, га	Вид мероприятия	Площадь мероприятия, га	Порода	Запас на выдел, кбм	Крайние сроки проведения
Октябрьское	Ефремовская дача	20	17	1,8	ВСП	1,8	Д	20	2018
			27	3,2		1,6		18	

Ведомость перечета деревьев назначенных в рубку, и абрис лесного участка прилагаются (приложение 2 и 3 к Акту).

Меры по обеспечению возобновления:

-

Мероприятия, необходимые для предупреждения повреждения или поражения смежных насаждений:

-

Сведения для расчета степени повреждения:

год образования старого сухостоя - _____ ;

основная причина повреждения древесины _____

Дата проведения обследований 10.08.2017г.

Исполнитель работ по проведению лесопатологического обследования:

Митрохина Елена Владимировна

Подпись 

<*> Раздел включается в акт, в случае проведения лесопатологического обследования инструментальным способом

Результаты проведения лесопатологического обследования лесных насаждений за август 2017 г.
(месяц)

Субъект Российской Федерации Тульская область Лесничество (лесопарк) Ефремовское
Участковое лесничество Октябрьское Урочище (лесная дача) Ефремовская

1	2	3	4	5	6	7	Таксационная характеристика лесного насаждения								17	18	19	20	21	22	23	24	25	26	27	28	29	30	31	32	33	34						
							состав	порода	возраст	средняя высота, м	средний диаметр, см	тип леса	полнота	бонитет																			запас, куб. м/га	число деревьев на пробе, шт.	без признаков ослабления	ослабленные	сильно ослабленные	усыхающие
20	17,27	5	защитные	лесопарков	1	3,4	6	9	10	11	12	13	14	15	16	17	18	19	20	21	22	23	24	25	26	27	28	29	30	31	32	33	34					
							10	Д	180	27	64	0,4			160	72	24	25	44					7				217	7	822	7							
							7	Кл	55	18	18			2	всего	72	24	25	44					7				х										
							3	Лип	55	18	20	0,3			60	85	69	31																				
																32	72	28																				
																117	69,9	30,1																				
																189	36,5	26,4	32					5,1														
																220																						

Итого
Средневзвешенная категория состояния насаждения: с нарушенной устойчивостью **2,108** (1ярус: Дуб = 2,41 (24x1+25x2+44x3+7x5)/100); Итого 1ярус: **2,41** (10x2,41)/10. 2 ярус: Клен = 1,31 (69x1+31x2)/100; Липа = 1,28 (72x1+28x2)/100; Итого 2ярус: **1,301** (7x1,31+3x1,28)/10. Насаждение = **2,108** ((2,41x72,73%)+(запас 1яруса)) + ((1,301x27,27%)+(запас 2яруса)).

Показатели, не соответствующие таксационному описанию, отмечаются «*».

Исполнитель работ по проведению лесопатологического обследования:

Ф.И.О. Митрохина Елена Владимировна Подпись

Дата составления документа 21.08.17 Телефон (4872) 50-29-36

Ведомость перечета деревьев, назначенных в рубку

ВРЕМЕННАЯ ПРОБНАЯ ПЛОЩАДЬ № 1

Субъект Российской Федерации Тульская область .
Лесничество (лесопарк) Ефремовское . Квартал 20 . Выдел 17,27 .
Площадь 3,4 га, _____ .
Номер очага вредных организмов _____ . Размер пробной площади 0,64 га.
Таксационная характеристика:

тип леса ДКЛСН ; состав 10д
7КЛЗЛип ; возраст 180
55 ; бонитет 2 ;
0,4 160
полнота 0,3 ; запас на га 60 ; возобновление _____ .

Время и причина ослабления лесного насаждения:
Бурелом(822)

Тип очага вредных организмов: эпизодический, хронический (подчеркнуть).
Фаза развития очага вредных организмов: начальная, нарастания численности, собственно
вспышка, кризис (подчеркнуть).
Состояние лесного насаждения, намечаемые мероприятия:
насаждение с нарушенной устойчивостью, назначена выборочная санитарная рубка

Исполнитель работ по проведению лесопатологического обследования:

Ф.И.О. Митрохина Елена Владимировна Подпись 

Дата составления документа 14.11.2014г Телефон (4872) 50-29-36

ВЕДОМОСТЬ ПЕРЕЧЕТА ДЕРЕВЬЕВПорода: **Итоговая ведомость перечета насаждения**

Ступени толщины см	Количество деревьев по категориям состояния, шт.																Всего деревьев по ступеням толщины	
	I	II	III	IV		V		VI			ветровал, бурелом			аварийные деревья			шт.	в том числе подлежат рубке, %
				НЗ	З	НЗ	З	НЗ	З	О	НЗ	З	О	НЗ	З	О		
1	2	3	4	5	6	7	8	9	10	11	12	13	14	15	16	17	18	19
12																		
16																		
20	14	13																27
24	21	10																31
28	28	11																39
32	12	3																15
36	10	4	4								1							19
40	6	3	6								1							16
44	5	4	4								1							14
48	2	4	5								1							12
52	1	2	1								1							5
56		3	1															4
60		1	3															4
64			3															3
68																		
72																		
76																		
80																		
Итого, шт.	99	58	27								5							189
Итого, % от кол-ва деревьев	52,4	30,7	14,3								2,6							2,6
Итого, % от запаса	36,5	26,4	32								5,1							5,1

Примечание: НЗ - незаселенное, З - заселенное, О - отработанное вредителями.

Далее по породам:

Порода: **Итоговая ведомость перчета 1 яруса насаждения**

Ступени толщины см	Количество деревьев по категориям состояния, шт.																Всего деревьев по ступеням толщины	
	I	II	III	IV		V		VI			ветровал, бурелом			аварийные деревья			шт.	в том числе подлежат рубке, %
				НЗ	З	НЗ	З	НЗ	З	О	НЗ	З	О	НЗ	З	О		
1	2	3	4	5	6	7	8	9	10	11	12	13	14	15	16	17	18	19
12																		
16																		
20																		
24																		
28																		
32	5																5	
36	6	1	4								1						12	
40	4	3	6								1						14	
44	4	4	4								1						13	
48	2	4	5								1						12	
52	1	2	1								1						5	
56		3	1														4	
60		1	3														4	
64			3														3	
68																		
72																		
76																		
80																		
Итого, шт.	22	18	27								5						72	
Итого, % от кол-ва деревьев	30,6	25	37,5								6,9							6,9
Итого, % от запаса	24	25	44								7							7

Примечание: НЗ - незаселенное, З - заселенное, О - отработанное вредителями.

Далее по породам 1 яруса:

Порода: Дуб

Ступени толщины см	Количество деревьев по категориям состояния, шт.																Всего деревьев по ступеням толщины	
	I	II	III	IV		V		VI			ветровал, бурелом			аварийные деревья			шт.	в том числе подлежат рубке, %
				НЗ	З	НЗ	З	НЗ	З	О	НЗ	З	О	НЗ	З	О		
1	2	3	4	5	6	7	8	9	10	11	12	13	14	15	16	17	18	19
12																		
16																		
20																		
24																		
28																		
32	5																	5
36	6	1	4								1							12
40	4	3	6								1							14
44	4	4	4								1							13
48	2	4	5								1							12
52	1	2	1								1							5
56		3	1															4
60		1	3															4
64			3															3
68																		
72																		
76																		
80																		
Итого, шт.	22	18	27								5							72
Итого, % от кол-ва деревьев	30,6	25	37,5								6,9							6,9
Итого, % от запаса	24	25	44								7							7

Примечание: НЗ - незаселенное, З - заселенное, О - отработанное вредителями.

Порода: **Итоговая ведомость перечета 2 яруса насаждения**

Ступени толщины см	Количество деревьев по категориям состояния, шт.																Всего деревьев по ступеням толщины	
	I	II	III	IV		V		VI			ветровал, бурелом			аварийные деревья			шт.	в том числе подлежат рубке, %
				НЗ	З	НЗ	З	НЗ	З	О	НЗ	З	О	НЗ	З	О		
1	2	3	4	5	6	7	8	9	10	11	12	13	14	15	16	17	18	19
12																		
16																		
20	14	13																27
24	21	10																31
28	28	11																39
32	7	3																10
36	4	3																7
40	2																	2
44	1																	1
48																		
52																		
56																		
60																		
64																		
68																		
72																		
76																		
80																		
Итого, шт.	77	40																117
Итого, % от кол-ва деревьев	65,8	34,2																
Итого, % от запаса	69,9	30,1																

Примечание: НЗ - незаселенное, З - заселенное, О - отработанное вредителями.

Далее по породам 2 яруса:

Порода: Клен

Ступени толщины см	Количество деревьев по категориям состояния, шт.															Всего деревьев по ступеням толщины		
	I	II	III	IV		V		VI			ветровал, бурелом			аварийные деревья			шт.	в том числе подлежат рубке, %
				НЗ	З	НЗ	З	НЗ	З	О	НЗ	З	О	НЗ	З	О		
1	2	3	4	5	6	7	8	9	10	11	12	13	14	15	16	17	18	19
12																		
16																		
20	14	13																27
24	18	9																27
28	17	5																22
32	3	1																4
36	2	2																4
40	1																	1
44																		
48																		
52																		
56																		
60																		
64																		
68																		
72																		
76																		
80																		
Итого, шт.	55	30																85
Итого, % от кол- ва деревьев	64,7	35,3																
Итого, % от записа	69	31																

Примечание: НЗ - незаселенное, З - заселенное, О - отработанное вредителями.

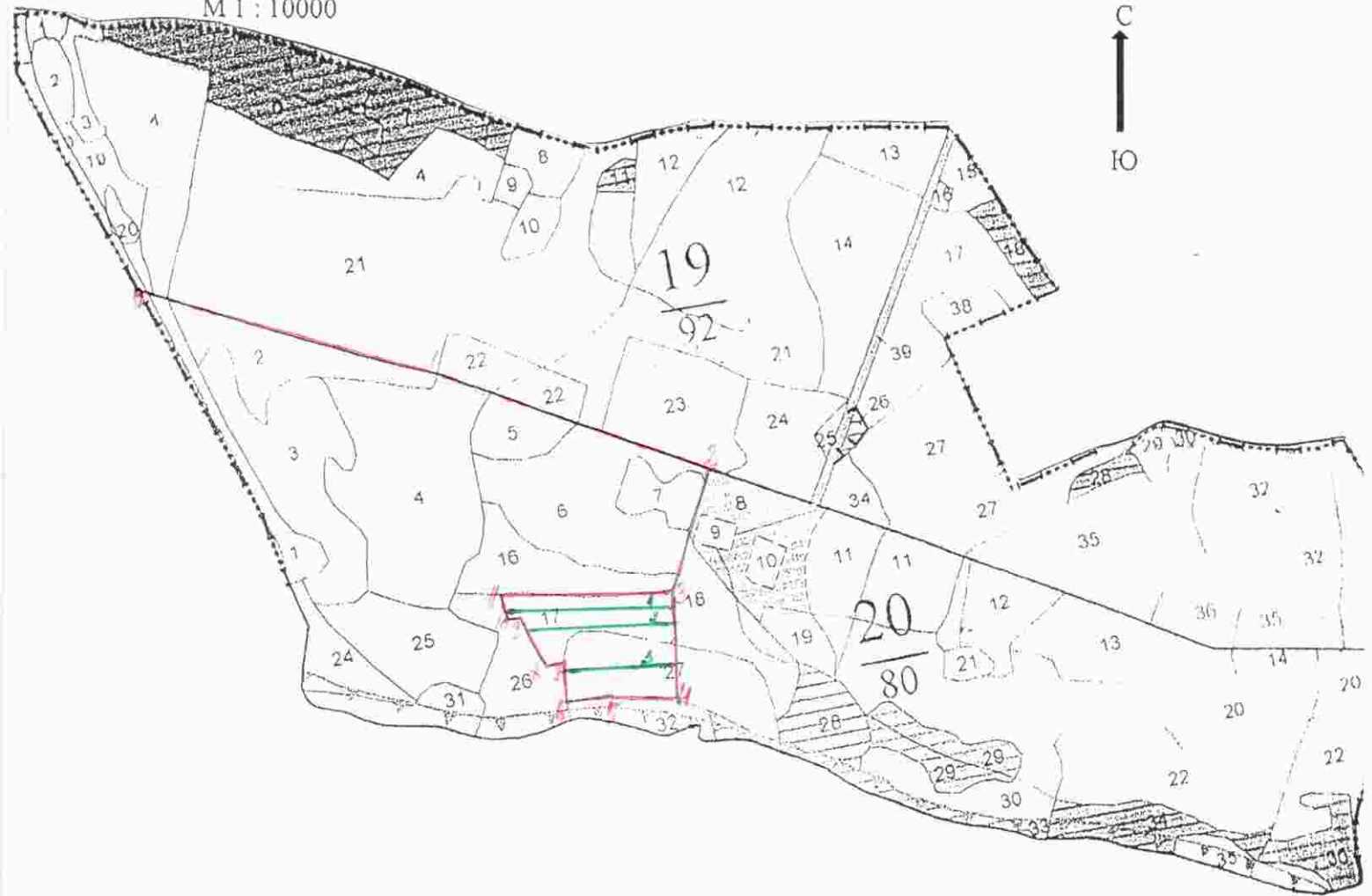
Порода: Липа

Ступени толщины см	Количество деревьев по категориям состояния, шт.																Всего деревьев по ступеням толщины	
	I	II	III	IV		V		VI			ветровал, бурелом			аварийные деревья			шт.	в том числе подлежат рубке, %
				НЗ	З	НЗ	З	НЗ	З	О	НЗ	З	О	НЗ	З	О		
1	2	3	4	5	6	7	8	9	10	11	12	13	14	15	16	17	18	19
12																		
16																		
20																		
24	3	1																4
28	11	6																17
32	4	2																6
36	2	1																3
40	1																	1
44	1																	1
48																		
52																		
56																		
60																		
64																		
68																		
72																		
76																		
80																		
Итого, шт.	22	10																32
Итого, % от кол-ва деревьев	68,75	31,25																
Итого, % от запаса	72	28																

Примечание: НЗ - незаселенное, З - заселенное, О - отработанное вредителями.

АБРИС УЧАСТКА

М 1 : 10000



№ выдела	Ленты (круговой площадки) перечета				
	№ ленты (площадки)	длина, м	ширина, м	радиус, м	площадь, га
17,27	1	260	10		0,26
	2	210	10		0,21
	3	170	10		0,17

Номера точек	Координаты	Румбы линий	Длина, м
0-1	53°08'278" / 038°05'026"	ЮВ:77°00'	465
1-2	53°08'104" / 038°05'364"	ЮВ:70°00'	440
2-3	53°08'069" / 038°05'609"	ЮЗ:20°00'	190
3-4	53°07'912" / 038°05'516"	ЮВ:1°00'	165
4-5	53°07'822" / 038°05'637"	СЗ:81°00'	110
5-6	53°08'827" / 038°05'557"	СЗ:87°00'	65
6-7	53°07'833" / 038°05'517"	СЗ:5°00'	60
7-8	53°07'853" / 038°05'517"	ЮЗ:82°00'	20
8-9	53°07'865" / 038°05'488"	СЗ:28°00'	80
9-10	53°07'9905" / 038°05'462"	СЗ:85°00'	20
10-11	53°07'912" / 038°05'452"	СЗ:18°00'	40
11-3	53°07'921" / 038°05'454"	ЮВ:85°00'	265

Условные обозначения:



границы выделов
ЛЕНТА

Исполнитель работ по проведению лесопатологического обследования:

Ф.И.О. Митрохина Елена Владимировна

Подпись

Дата составления документа 14.11.2014

Телефон

(4872) 50-29-36

Таксационные описания

ТУ "Огнестрельное и-во" Октябрьское уч.л-во Ефремовская дача
ЛЕСОПАРКОВЫЕ ЗОНЫ

Квартал: 20

22	6,3	6ЛИП2Д1ДН1КЛ	1 ЛИП 22 Д 170 Д 65 Д 23 КЛ 26 КЛ	65 23 24 7 3 2	ДКЛСН Д2	8 350	2205	1323	2 441 2 221 1 220 2	63	63	УБОРКА ЗАХЛАМ.
Состав: 6ЛИП2Д1ДН1КЛ поллесок: ЛИП СРЕДНИЙ СОСТАВ НЕОДНОРОДНЫЙ, ПОЛНОТА НЕРАВНОМЕРНАЯ												
24	1,4	8ДН2Б+КЛ	1 ДН 23 Б	65 26 28	22 7 3 2	ДКЛРТ Д2	7 230	322	258 64	1 2	14	УБОРКА ЗАХЛАМ.
подрост: 10КЛ (5) 1,0 м, 1,0 тыс.шт/га поллесок: ЛИП ЧР РЕДКИЙ повреждение ВСЛЕДСТВИЕ ЗАСУХИ, ВЕРЕЗА, СЛИВАЯ СТЕПЕНЬ ПОВР.												
25	2,7	9Б1ДН+ЛИП	1 Б 27 ДН	70 22 26	27 28 7 3 1	ДКЛРТ Д2	7 240	648	583 65	2 2	27	УБОРКА, САНРУБКА 10%
подрост: 10КЛ (5) 1,0 м, 1,0 тыс.шт/га поллесок: ЛИП ЧР СРЕДНИЙ повреждение ВСЛЕДСТВИЕ ЗАСУХИ, ВЕРЕЗА, СРЕДНЯЯ СТЕПЕНЬ ПОВР.												
26	2,2	5КЛ2Я2Д1ЛП+Д	1 КЛ 23 Я Д ЛИП	65 22 24 23 28 60 24	22 24 7 3 2	ДКЛСН Д2	7 230	506	253 101 1 101 1 51 2	2 2 1 1 1 2	11	
поллесок: ЛИП РЕДКИЙ СОСТАВ НЕОДНОРОДНЫЙ, ПОЛНОТА НЕРАВНОМЕРНАЯ, НАСАЖДЕНИЕ РАЗНОВОЗРАСТНОЕ												
27	3,2	10Д	1 Д	140	25 44 7 4 3	ДКЛСН Д2	5 220	704	704	1	1	СОД. -МИНЕРАЛИЗ
поллесок: ЧР ЛИП РЕДКИЙ селекционная оценка: НОРМАЛЬНЫЕ												
28	1,4	лесные культуры 4ИП2ДН3ЯВ1КЛ	1 ИЛГ 13 ДН ЯВ КЛ	46 13 15 18 11 14 14	14 5 2 3	ДКЛРТ Д2	6 100	140	56 28 42 14			
поллесок: ЧР Р РЕДКИЙ СОСТАВ НЕОДНОРОДНЫЙ, ПОЛНОТА НЕРАВНОМЕРНАЯ,												
29	1,6	лесные культуры 9С1Д+КН+Я	1 С 23 Д	61 180	23 26 4 2 1	ДКЛРТ Д2	6 270	432	389 43			
поллесок: Р ЧР МАЛ СРЕДНИЙ СОСТАВ НЕОДНОРОДНЫЙ, ПОЛНОТА НЕРАВНОМЕРНАЯ, НАСАЖДЕНИЕ РАЗНОВОЗРАСТНОЕ												
подрост: 10КЛ (5) 1,0 м, 1,0 тыс.шт/га поллесок: ЛИП ЧР РЕДКИЙ повреждение ВСЛЕДСТВИЕ ЗАСУХИ, ВЕРЕЗА, СРЕДНЯЯ СТЕПЕНЬ ПОВР.												
29	1,7	3ЛПН+ЛИП	1 Д 23 КЛ	140 50 17 16	25 44 7 4 3	ДКЛРТ Д2	4 160	288	230 58	1 2		СОД. -МИНЕРАЛИЗ
поллесок: ЛИП ЧР РЕДКИЙ СОСТАВ НЕОДНОРОДНЫЙ, ПОЛНОТА НЕРАВНОМЕРНАЯ селекционная оценка: НОРМАЛЬНЫЕ												
29	3,3	10ДН	1 ДН	65	16 20 7 3 4	ДКЛРТ Д2	7 150	195	195	2		
поллесок: ЛИП ЧР РЕДКИЙ селекционная оценка: НОРМАЛЬНЫЕ												



Нормальное состояние И.И.Чу.и.С.и.С.60

ТАКСАЦИОННОЕ ОПИСАНИЕ

ИУ ТО "Ефремовское л-во" Октябрьское уч. л-во Ефремовская дача ЛЕСОПАРКОВЫЕ ЗОНЫ

И в:	Пло:	Состав:	Э л:	В:	Д:	К:	Г:	Б:	Тип:	П:	Запас	на	выделе,	м3
о в:	часть:	подлесок,	я:	л:	е:	о:	л:	р:	о:	леса:	о:	леса:	м3	л:
м д:	почва:	почва:	у:	м:	а:	р:	с:	м:	в:	и:	л:	и:	т:	т:
е е:	та:	рельеф,	с:	е:	о:	о:	б:	о:	т:	лесор:	о:	о:	б:	о:
р л:	особенности:	ин:	с:	т:	т:	з:	е:	у:	с:	л:	о:	в:	сухо:	ре:
а:	высота:	шт:	т:	а:	р:	р:	т:	а:	а:	выдел:	поро:	р:	л:	и:
			ЛИП	22	24									
			Д	160	26	48								
			КЛ	55	21	22								

18 2

подлесок: лщ ЛИП СРЕДНИЙ

повреждение БОЛЕЗНЯМИ ЛЕСА, ОСИНА, СРЕДНЯЯ СТЕПЕНЬ ПОВР., ТРУТОВИК ЛОЖНИЙ ОСИНОВ.

15	,4	БЛИЗДН	КЛ	1	ЛИП	65	22	26	7	3	2	ДКЛСН	,5	210	84	50	2
			КЛ	22	ДН	22	26	26				Д2				25	2
			КЛ			20	22									9	2

подлесок: ЧР-КУЛ ЛЩ СРЕДНИЙ

СОСТАВ НЕОДНОРОДНЫЙ, ПОЛНОТА НЕРАВНОМЕРНАЯ

16	2,1	7БЗДН	1	Б	150	30	44	15	4	1	ДКЛСН	,5	200	420	294	2	21
			29	ДН	26	40					Д2				126	1	

подлесок: лщ ЛИП РЕДКИЙ

СОСТАВ НЕОДНОРОДНЫЙ, ПОЛНОТА НЕРАВНОМЕРНАЯ, НАСАЖДЕНИЕ РАЗНОВОЗРАСТНОЕ

17	1,8	10Д	1	Д	180	27	64	9	4	2	ДКЛСН	,4	160	288	288	2	9
			2	КЛ	55	18	18				Д2		60	108	76	2	
				ЛИП	18	20									32	2	

подлесок: лщ ЛИП РЕДКИЙ

СОСТАВ НЕОДНОРОДНЫЙ, ПОЛНОТА НЕРАВНОМЕРНАЯ, НАСАЖДЕНИЕ РАЗНОВОЗРАСТНОЕ

18	2,1	10Д+Б	1	Д	160	27	48	8	4	2	ДКЛСН	,4	190	399	399	1	21
			2	КЛ	60	23	24				Д2				109	2	
				ЛИП	23	24									82	2	
				Д	24	26									56	1	
				Я	25	26									27	1	

подлесок: лщ ЛИП РЕДКИЙ

СОСТАВ НЕОДНОРОДНЫЙ, ПОЛНОТА НЕРАВНОМЕРНАЯ, НАСАЖДЕНИЕ РАЗНОВОЗРАСТНОЕ

19	,7	10Д	1	Д	170	25	64	9	4	3	ДКЛСН	,3	130	91	91	1	
			2	Д	69	19	22				Д2				25	1	
				ЛИП	20	24									25	2	
				КЛ	18	18									7	2	
				Я	21	24									6	1	

подлесок: лщ ЛИП РЕДКИЙ

СОСТАВ НЕОДНОРОДНЫЙ, ПОЛНОТА НЕРАВНОМЕРНАЯ, НАСАЖДЕНИЕ РАЗНОВОЗРАСТНОЕ

19	,2	5ЛП2Б1Д	1	ЛИП	65	22	24	7	3	2	ДКЛСН	,8	350	3220	1610	2	
			21	Б	26	26					Д2				644	2	
				Д	23	26									322	1	
				КЛ	2	24									322	2	
				Я	23	26									322	1	

подлесок: лщ ЛИП СРЕДНИЙ

СОСТАВ НЕОДНОРОДНЫЙ, ПОЛНОТА НЕРАВНОМЕРНАЯ

19	,3	ПАРКОВЫЕ СООРУЖЕНИЯ															
----	----	---------------------	--	--	--	--	--	--	--	--	--	--	--	--	--	--	--



Копия бернск 16.09.2019 г. Ефремовское уч. л-во