

УТВЕРЖДАЮ:

Заместитель директора  
департамента лесного хозяйства  
министерства природных ресурсов  
и экологии Тульской области



Вавруш Р.Т.

« 21 » 11 2017 года

**Акт**  
**лесопатологического обследования** № 74  
лесных насаждений Тульского лесничества (лесопарка)  
Тульская область (субъект Российской Федерации)

Способ лесопатологического обследования: 1. **Визуальный**   
2. **Инструментальный**

**Место проведения**

Участковое лесничество	Урочище (дача)	Квартал (кварталы)	Выдел (выделы)	Площадь, га
Ленинское	Красноворотская	99	2	0,6
Ленинское	Красноворотская	99	5	2,4
Ленинское	Красноворотская	99	6	1,0
Ленинское	Красноворотская	99	7	15,6
Ленинское	Красноворотская	99	8	2,0
Ленинское	Красноворотская	99	9	0,7
Ленинское	Красноворотская	99	12	0,5
Ленинское	Красноворотская	100	1	0,3
Ленинское	Красноворотская	100	3	0,3
Ленинское	Красноворотская	100	6	5,5
Ленинское	Красноворотская	100	9	3,8
Ленинское	Красноворотская	116	1	3,8
Ленинское	Красноворотская	116	2	1,1
Ленинское	Красноворотская	116	5	3,4
Ленинское	Красноворотская	124	5	2,0
Ленинское	Красноворотская	124	10	3,5
Ленинское	Красноворотская	124	11	3,3
Ленинское	Красноворотская	124	14	4,2
Ленинское	Красноворотская	124	15	1,1
Ленинское	Красноворотская	133	1	6,4
Ленинское	Красноворотская	133	2	8,6
Ленинское	Красноворотская	142	3	7,3
Ленинское	Красноворотская	142	7	1,1
Ленинское	Красноворотская	142	14	0,6
Ленинское	Красноворотская	142	4	3,2
Ленинское	Красноворотская	142	8	0,6

Лесопатологическое обследование проведено на общей площади

82,9 га.

**1. Визуальное лесопатологическое обследование. <\*>**

Наземное

Дистанционное

1.1. На площади 82,9 га фактическая таксационная характеристика лесного насаждения соответствует (не соответствует) таксационному описанию (нужное подчеркнуть). Причины несоответствия -

Список участков с выявленными несоответствиями приведён в приложении 1 к настоящему Акту.

1.2. Лесные насаждения с нарушенной и утраченной устойчивостью выявлены на площади 20 га:

Участковое лесничество	Урочище (дача)	Площадь, га		Причина ослабления (гибели)
		с нарушенной устойчивостью	с утраченной устойчивостью	
Ленинское	Красноворотская	20	0	Ветровал(821)
Итого		20		

Состояние обследованных лесных насаждений приведено в приложениях 1.1-1.4 к Акту в зависимости от метода проведения ЛПО.

1.3. В обследованных лесных участках прогнозируется:

Прогноз	Площадь, га
Ослабление лесных насаждений	20
Усыхание лесных насаждений различной степени	0
Развитие очагов вредных организмов	0

1.4. Обнаружено загрязнение лесного участка отходами и выбросами:

промышленными бытовыми 

Вид загрязнения	Размеры загрязнения			Объем, кубм	Площадь загрязнения, га
	длина, м	ширина, м	высота, м		
-					

**ЗАКЛЮЧЕНИЕ**

Оценка текущего санитарного и лесопатологического состояния лесных насаждений, назначенные профилактические мероприятия по защите лесов, агитационные мероприятия:

Лесопатологическое обследование проведено на площади 82,9га.

Лесопатологическое состояние насаждений на площади 82,9га удовлетворительное.

Санитарное состояние насаждений на площади 62,9га удовлетворительное.

Выявлены насаждения с нарушенной устойчивостью на площади 20га.

На площади 20га по состоянию насаждения назначена уборка 100% неликвидной древесины.

Исполнитель работ по проведению лесопатологического обследования:

ФИО Митрохина Елена Владимировна

Подпись 

<\*> Раздел включается в акт, в случае проведения лесопатологического обследования визуальным способом.

















1	2	3	4	5	6	7	8	9	10	11	12	13	14	15	16	17	18	19	20	21	22	23	24	25	26	27	28	29	30	31	32					
142	14	0,6	защитные	испаряющие зоны	1	0,4	5 2 1 2	Б ОС Лип ДН	70	26 26 22 24	26 32 22 48	ЛКЛСН	0,7	1	220		70 50 80 60	10 20 20 20	10 10 20 10					10 20				206		821			УДН	0,4		
<b>Итого</b>																	65	15	9																	
Средневызванная категория состояния насаждения: С нарушенной устойчивостью (1,88) Береза=1,8(70x1+10x2+10x3+10x6)/100; Осина=2,4(50x1+20x2+10x3+20x6)/100; Липа=1,2(80x1+20x2)/100; Дуб низкостовольный=1,9(60x1+20x2+10x3+10x6)/100; Насаждение=1,88(5x1,8+2x2,4+1x1,2+2x1,9)/10																																				
142	4	3,2	защитные	испаряющие зоны	1	0,9	6 2 2 +	Б ОС Лип ДН	55	25 24 21	25 26 18	ЛКЛСН	0,8	1	240		60 50 80 70	10 20 20 20	10 10 20 10					20 20				206		821			УДН	0,9		
<b>Итого</b>																	62	14	8																	
Средневызванная категория состояния насаждения: С нарушенной устойчивостью (2,1) Береза=2,3(60x1+10x2+10x3+20x6)/100; Осина=2,4(50x1+20x2+10x3+20x6)/100; Липа=1,2(80x1+20x2)/100; Дуб низкостовольный=1,4(70x1+20x2+10x3+10x6)/100; Насаждение=2,1(6x2,3+2x2,4+2x1,2+0x1,4)/10																																				
142	8	0,6	защитные	испаряющие зоны	1	0,5	5 3 1 1	Б ОС Лип ДН	70	26 25 24 25	28 32 24 36	ЛКЛСН	0,7	1	220		60 50 70 70	20 20 10 20	10 10 10 10					10 20 10				206		821			УДН	0,5		
<b>Итого</b>																	59	19	10																	
Средневызванная категория состояния насаждения: С нарушенной устойчивостью (1,99) Береза=1,9(60x1+20x2+10x3+10x6)/100; Осина=2,4(50x1+20x2+10x3+20x6)/100; Липа=1,8(70x1+10x2+10x3+10x6)/100; Дуб низкостовольный=1,4(70x1+20x2+10x3)/100; Насаждение=1,99(5x1,9+3x2,4+1x1,8+1x1,4)/10																																				
<b>ВСЕГО</b>	<b>82,9</b>	<b>x</b>	<b>x</b>	<b>x</b>	<b>x</b>	<b>x</b>	<b>x</b>	<b>x</b>	<b>x</b>	<b>x</b>	<b>x</b>	<b>x</b>	<b>x</b>	<b>x</b>	<b>x</b>	<b>x</b>	<b>x</b>	<b>x</b>	<b>x</b>	<b>x</b>	<b>x</b>	<b>x</b>	<b>x</b>	<b>x</b>	<b>x</b>	<b>x</b>	<b>x</b>	<b>x</b>	<b>x</b>	<b>x</b>	<b>x</b>	<b>x</b>	<b>BCP</b>	<b>0,0</b>		
																																		<b>ССР</b>	<b>0,0</b>	
																																			<b>УНД</b>	<b>20,0</b>

Показатели, не соответствующие таксационному описанию, отмечаются «\*».

Исполнитель работ по проведению лесопатологического обследования:

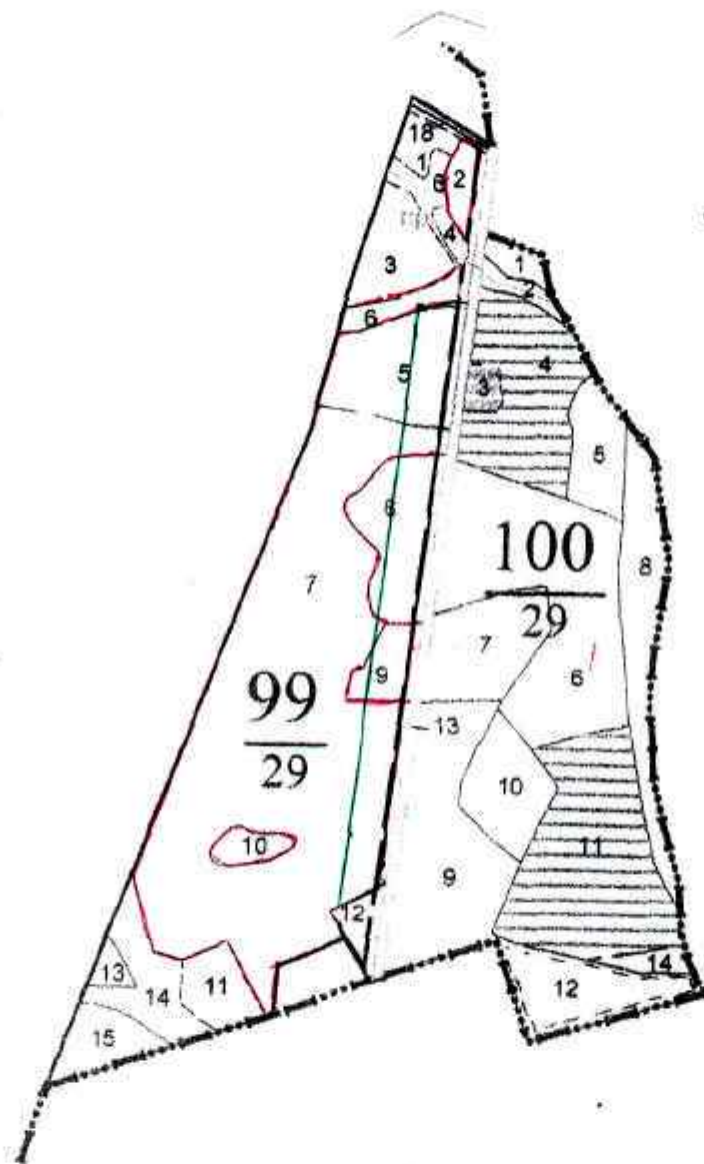
Ф.И.О. Митрохина Елена Владимировна Подпись 

Дата составления документа 17.11.2017 Телефон (4872) 50-29-36



### АБРИС УЧАСТКА

М 1 : 10000



Условные обозначения:



границы выделов



граница назначенного мероприятия

Исполнитель работ по проведению лесопатологического обследования:

Ф.И.О. Митрохина Елена Владимировна

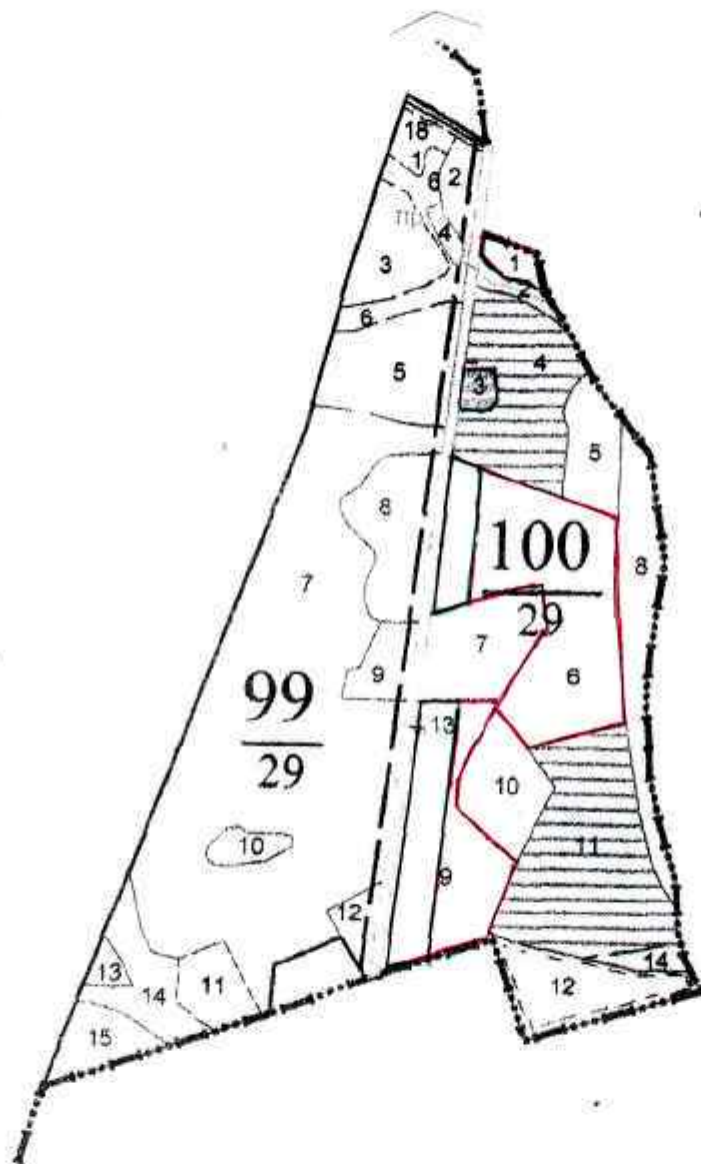
Подпись *Митрохина*

Дата составления документа 17.11.2014

Телефон (4872) 50-29-36

### АБРИС УЧАСТКА

М 1 : 10000



Условные обозначения:

 границы выделов  
 граница назначенного мероприятия

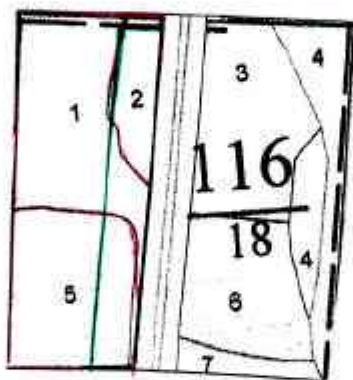
Исполнитель работ по проведению лесопатологического обследования:

Ф.И.О. Митрохина Елена Владимировна Подпись   
Дата составления документа 19.02.2018 г. Телефон (4872) 50-29-36



**АБРИС УЧАСТКА**

М 1 : 10000



Условные обозначения:



границы выделов

граница назначенного мероприятия

Исполнитель работ по проведению лесопатологического обследования:

Ф.И.О. Митрохина Елена Владимировна

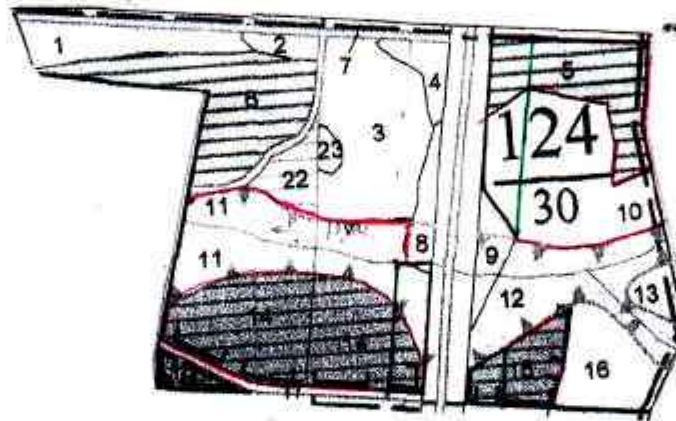
Подпись *Митрохина*

Дата составления документа 17.11.2017

Телефон (4872) 50-29-36

### АБРИС УЧАСТКА

М 1 : 10000



Условные обозначения:



границы выделов



граница назначенного мероприятия

Исполнитель работ по проведению лесопатологического обследования:

Ф.И.О. Митрохина Елена Владимировна

Подпись *Митрохина*

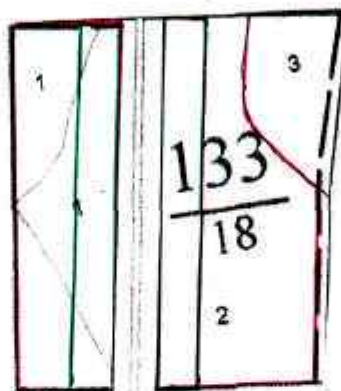
Дата составления документа 17.11.2014

Телефон (4872) 50-29-36



### АБРИС УЧАСТКА

M 1 : 10000



Условные обозначения:



границы выделов



граница назначенного мероприятия

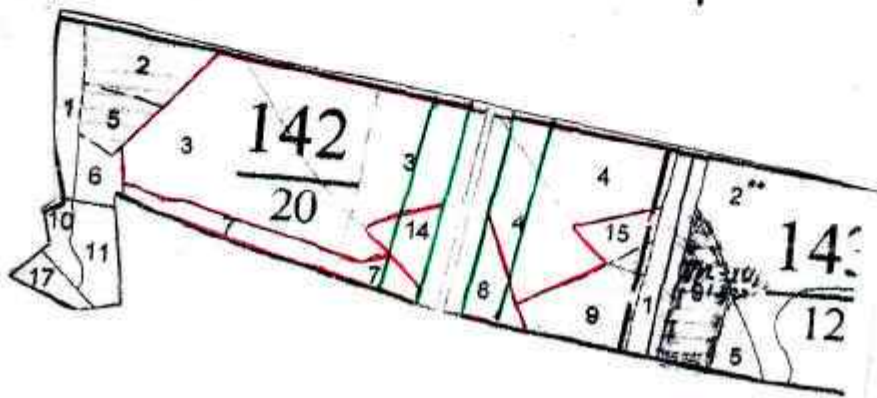
Исполнитель работ по проведению лесопатологического обследования:

Ф.И.О. Митрохина Елена Владимировна Подпись *Митрохина*

Дата составления документа 13.11.2012 Телефон (4872) 50-29-36

### АБРИС УЧАСТКА

М 1 : 10000



Условные обозначения:



границы выделов

граница назначенного мероприятия

Исполнитель работ по проведению лесопатологического обследования:

Ф.И.О. Митрохина Елена Владимировна

Подпись *Митрохина*

Дата составления документа 12.11.2017

Телефон (4872) 50-29-36



## Таксационное описание

ГУ ТО "Тульское л-во" Лесинское Уч. л-во Красноворотская дача  
ЛЕСОПАРКОВЫЕ ЗОНЫ

Квартал: 99

Н в:	Про-	Состав,	Э л :	В :	Д :	К Г :	В :	Т и п :	П :	З а п а с	С ы р о р а с т .	К :	З а п а с	н а	в ы д е л е ,	м 3	Х о з я и с т в е н н ы е
о ы :	м а д ь ,	п о д р о с т ,	я : л е :	о :	в :	и :	л :	р :	о :	л е с а :	л :	Т :	л :	З а х л а м л е н .			р а с п о р я ж е н и я
м д :	г а :	п о д л е с о к ,	р : е с :	з :	ы :	а :	и :	н :	л :	н а :	В . Т . Ч .	О :	Р е -	д е р .			
е в :	р е л ь ф е ,	п о ч в а	у : м а :	р :	с :	м :	в :	в :	т :	л е с о р .	О :	О б щ и й :	С у х о :	д е р .			
р п :	о с о б е н н о с т и	н : в :	с : т :	т :	з :	з :	е :	у :	с л о в .	т :	г а :	н а :	с о с т .	а :			
р а :	в ы д е л а	н : т :	т :	а :	р :	р :	д :	т :	а :	в ы д е л .	п о р о д :	р :	в и д а :				

1	,4 лесные культуры 10С	1 С	63	24	28	4	2	1А	СДУВ С2	,7	320	128	128				
ДР. ОСОБО ЗАЩ. УЧ. ЛЕС. - УЧ. ЛЕС. ВОКРУГ СЕЛ. НАС. ПУНКТОВ																	
2	,6 10В	1 Б	70	25	24	7	3	1	ДКЛСН Д2	,8	250	150	150	2			
ДР. ОСОБО ЗАЩ. УЧ. ЛЕС. - УЧ. ЛЕС. ВОКРУГ СЕЛ. НАС. ПУНКТОВ																	
3	1,4 лесные культуры 10С	1 С	63	24	28	4	2	1	СДУВ С2	,7	320	448	448				
подлесок: ЛЩ ЛИП СРЕДНИЙ																	
ДР. ОСОБО ЗАЩ. УЧ. ЛЕС. - УЧ. ЛЕС. ВОКРУГ СЕЛ. НАС. ПУНКТОВ																	
4	,2 ПРУД																
5	2,4 лесные культуры 10С	1 С	63	24	28	4	2	1	СДУВ С2	,7	320	768	768				
подлесок: ЛЩ ЛИП СРЕДНИЙ																	
ДР. ОСОБО ЗАЩ. УЧ. ЛЕС. - УЧ. ЛЕС. ВОКРУГ СЕЛ. НАС. ПУНКТОВ																	
6	1,0 6 ЛИП4В В ВЫЦЕЛЕ ОВРАГ	1 ЛИП 23 Б	50	23	20	5	2	1	ДКЛСН Д2	,5	220	220	132 88				
ДР. ОСОБО ЗАЩ. УЧ. ЛЕС. - УЧ. ЛЕС. ВОКРУГ СЕЛ. НАС. ПУНКТОВ																	
7	15,6 6Б2ОС2ЛИП	1 Б 26 ОС ЛИП	70	27	32	7	3	1	ДКЛСН Д2	,6	200	3120	1872 624 624	2 4 2			
подлесок: ЛЩ ЛИП Р ГУСТОЙ																	
повреждение болезнями ЛЕСА, ОСИНА, СИЛЬНАЯ СТЕПЕНЬ ПОВР. ТРУТОВИК ЛОЖНЫЙ ОСИНОВ.																	
СОСТАВ НЕОДНОРОДНЫЙ ПОЛНОТА НЕРАВНОМЕРНАЯ НАСАЖДЕНИЕ РАЗНОВОЗРАСТНОЕ																	
ДР. ОСОБО ЗАЩ. УЧ. ЛЕС. - УЧ. ЛЕС. ВОКРУГ СЕЛ. НАС. ПУНКТОВ																	
8	2,0 8ОС2ЛИП+В	1 ОС 24 ЛИП	50	24	28	5	3	1	ДКЛСН Д2	,7	290	580	464 116	4 2			
повреждение болезнями ЛЕСА, ОСИНА, СИЛЬНАЯ СТЕПЕНЬ ПОВР. ТРУТОВИК ЛОЖНЫЙ ОСИНОВ.																	
ДР. ОСОБО ЗАЩ. УЧ. ЛЕС. - УЧ. ЛЕС. ВОКРУГ СЕЛ. НАС. ПУНКТОВ																	
9	,7 10В	1 Б	70	25	28	7	3	1	ДКЛСН Д2	,7	220	154	154	2			
ДР. ОСОБО ЗАЩ. УЧ. ЛЕС. - УЧ. ЛЕС. ВОКРУГ СЕЛ. НАС. ПУНКТОВ																	
10	,4 БИОПОЛЯНА																
11	,9 лесные культуры 10С	1 С	83	26	28	5	3	1	СДУВ	,8	400	360	360	1			

ГУ ТУЛЬСКОЕ ЛЕСНИЧЕСТВО  
КОПИЯ МАТЕРИАЛОВ  
ЛЕСОУСТРОЙСТВА 1987 ГОДА  
ИНЖЕНЕР

*С. М. Сорокин*

Таксационное описание

ГУ ТО "Тульское л-во" Ленинское уч. л-во Красноворотская дача

ЛЕСОПАРКОВЫЕ ЗОНЫ

квартал: 99

Н в: Пло-	Состав,	Э л л	Д	К	Г	В	Т	П	К	З	Х	Х
о м: щадь,	подрост,	л е о	и л р	л о	л е с	о л е с	л е с	о л е с	л	а с	л а с	л а с
м д: е:	подлесок,	р е с	з а	н	в а	н	н	л	т	л	л	л
е: га	почва,	у м а	р с	м в	в и	т и	п	н	т	н	н	н
р л: а:	рельеф,	с е а	о о	т л	е о	т л	л е с	о	в	о	о	о
	особенности	н с	т з	с е	у с л	о б	л о	с	у	х	о	о
	выдела	н т	а р	р т	а	т а	р	а	в	ы	д	ы

С2

подлесок: ЛП ЛП Р СРЕДНИЙ

селекционная оценка: НОРМАЛЬНЫЕ

ДР. ОСОВО ЗАД. УЧ. ЛЕС. - УЧ. ЛЕС. ВОКРУГ СЕЛ. НАС. ПУНКТОВ

12	, 5	4	ЛИП	45	22	20	5	2	1	Д	К	Л	С	, 7	290	145	58
			ОС	21	22	26				Д							29
			В		22	26											29

СОСТАВ НЕОДНОРОДНЫЙ, ПОЛНОТА НЕРАВНОМЕРНАЯ, НАСАЖДЕНИЕ РАЗНОВОЗРАСТНОЕ

ДР. ОСОВО ЗАД. УЧ. ЛЕС. - УЧ. ЛЕС. ВОКРУГ СЕЛ. НАС. ПУНКТОВ

13	, 2	10	Б	50	24	22	5	2	1	Д	К	Л	С	, 7	210	42	42
----	-----	----	---	----	----	----	---	---	---	---	---	---	---	-----	-----	----	----

ДР. ОСОВО ЗАД. УЧ. ЛЕС. - УЧ. ЛЕС. ВОКРУГ СЕЛ. НАС. ПУНКТОВ

14	, 1	4	ЛИП	70	25	24	7	3	1	Д	К	Л	С	, 7	360	504	403
			ОС	25	25	24				Д							101
			В		25	24											3

СОСТАВ НЕОДНОРОДНЫЙ, ПОЛНОТА НЕРАВНОМЕРНАЯ, НАСАЖДЕНИЕ РАЗНОВОЗРАСТНОЕ, В ВЫДЕЛЕ ОБРАТ

ДР. ОСОВО ЗАД. УЧ. ЛЕС. - УЧ. ЛЕС. ВОКРУГ СЕЛ. НАС. ПУНКТОВ

15 , 9 лагерь отдыха

16 , 1 ручьи ширина 1,1 м, протяженность 0,9 км

17 , 1 ГРАНИЦЫ ОКРУЖИЕ ширина 2,0 м, протяженность 0,5 км, ЗАРОСШИЕ

18 , 2 ГАЗОНОВОД ширина 20,0 м, протяженность 0,1 км, ЧИСТЫЕ

Итого по кварталу 29,0

по составляющим породам

6619

С	1704
Д	29
В	2335
ОС	1218
ЛП	1333

РАСЧИСЛКА

ГУ ТУЛЬСКОЕ ЛЕСНИЧЕСТВО  
КОПИЯ МАТЕРИАЛОВ  
ЛЕСУСТРОЙСТВА 2017 ГОДА  
ИНЖЕНЕР  
Сот. А.И. Воронин.



Таксационное описание

ГУ "Тульское л-во" Ленинское уч. л-во Красноворотская дача  
ЛЕСОПАРКОВЫЕ ЗОНЫ

Квартал: 100

И в : Пло- : Состав, : Э л : В : Д : К Г : В : Т и п : П : Запас с ы р о с т а , : К : Запас на выделе, м3	О м : ш а д ь , : Я л е : О : В : Д : и л р : О : л е с а : О : л е с а , м 3	л : О : В : Д : и л р : О : л е с а : О : л е с а , м 3	т : Х о з я и с т в е н н ы е : р а с п о р я ж е н и я
м д : п о д л е с о к , : Р : е : з : ы : а : н : И : т и п : Н а : О : Ш и й : л о : в : С у х о :	у : м : а : Д : с : М : в : в : И : т и п : Н а : О : Ш и й : л о : в : С у х о :	л : т : О : С о с т : а : в : У с л о в . : Т : г а : с о с т . : в : С о с т . : а :	Е д и н : З а х л а м л е н . : д е р : е с т . : О б щ и й : Л и к :
с е : г а : р е л ь ф , : С : е : С : о : т : т : 3 : 3 : е : У с л о в . : Т : г а : с о с т . : в : С о с т . : а :	н : т : а : р : р : р : т : а : в : ы д е л е : п о р о д : р : а :	о : в : ы д е л е : п о р о д : р : а :	Р е : д н : в о з . : О б щ и й : Л и к :
р а : в ы д е л а : н : т : а : р : р : р : т : а : в : ы д е л е : п о р о д : р : а :			в и д а :

1 3 10Б 1 Б 70 25 22 7 3 1 ДКЛСН ,7 220 66 66 2  
ДР. ОСОВО ЗАЩ. УЧ. ЛЕС. - УЧ. ЛЕС. ВОКРУГ СЕЛ. НАС. ПУНКТОВ

2 3 БИОЛОГИЯ В ВЫДЕЛЕ ОВРАГ

3 3 лесные культуры 1 Л 83 25 32 5 3 1 СДВБ ,8 380 114 114 1

селекционная оценка: НОРМАЛЬНЫЕ  
УЧАСТКИ ЛЕСОВ С НАЛИЧИЕМ РЕЛИКТ. И ЭНДЕМ. РАСТЕНИЙ

4 3,1 лесные культуры 1 Д 63 16 20 4 2 2 ДКЛСН ,7 190 589 353 16  
6ДЗБ1ОС 18 Б 20 24 20 22 Д2 177 59  
подлесок: ЛИП Р ЛЩ СРЕДНИЙ

ДР. ОСОВО ЗАЩ. УЧ. ЛЕС. - УЧ. ЛЕС. ВОКРУГ СЕЛ. НАС. ПУНКТОВ

5 1,1 8Б2С+ЛИП 1 Б 70 26 28 7 3 1 ДКЛСН ,8 260 286 229 2  
26 С 28 32 Д2 57 1  
подлесок: ЛИП Р Ж ГУСТОЙ

СОСТАВ НЕОДНОРОДНЫЙ, ПОЛНОТА НЕРАВНОМЕРНАЯ, НАСАЖДЕНИЕ РАЗНОВОЗРАСТНОЕ  
ДР. ОСОВО ЗАЩ. УЧ. ЛЕС. - УЧ. ЛЕС. ВОКРУГ СЕЛ. НАС. ПУНКТОВ

6 5,5 6Б2ОС2ЛИП 1 Б 70 24 26 7 3 2 ДКЛСН ,8 220 1210 726 2  
23 ОС 24 28 24 23 Д2 242 3  
ЛИП 20 20 242 2

подлесок: ЛЩ ЛИП Р ГУСТОЙ  
СОСТАВ НЕОДНОРОДНЫЙ, ПОЛНОТА НЕРАВНОМЕРНАЯ, НАСАЖДЕНИЕ РАЗНОВОЗРАСТНОЕ  
ДР. ОСОВО ЗАЩ. УЧ. ЛЕС. - УЧ. ЛЕС. ВОКРУГ СЕЛ. НАС. ПУНКТОВ

7 1,9 7ОС2Б1ЛИП 1 ОС 50 24 28 5 3 1 ДКЛСН ,8 340 645 452 4  
24 Б 24 28 24 23 Д2 129 2  
ЛИП 22 20 65 2

подлесок: ЛИП Р СРЕДНИЙ  
повреждение БОЛЕЗНЯМИ ЛЕСА, ОСИНА, СИЛЬНАЯ СТЕПЕНЬ ПОВР. ТРУТОВИК ЛОЖНЫЙ ОСИНОВ.  
СОСТАВ НЕОДНОРОДНЫЙ, ПОЛНОТА НЕРАВНОМЕРНАЯ, НАСАЖДЕНИЕ РАЗНОВОЗРАСТНОЕ  
ДР. ОСОВО ЗАЩ. УЧ. ЛЕС. - УЧ. ЛЕС. ВОКРУГ СЕЛ. НАС. ПУНКТОВ

8 2,3 4ВЗОС3ЛИП+Д 1 Б 70 26 28 7 3 1 ДКЛСН ,7 210 483 193 2  
24 ОС 24 28 24 23 Д2 145 3  
ЛИП 22 22 145 2

повреждение БОЛЕЗНЯМИ ЛЕСА, ОСИНА, СИЛЬНАЯ СТЕПЕНЬ ПОВР. ТРУТОВИК ЛОЖНЫЙ ОСИНОВ.  
СОСТАВ НЕОДНОРОДНЫЙ, ПОЛНОТА НЕРАВНОМЕРНАЯ, НАСАЖДЕНИЕ РАЗНОВОЗРАСТНОЕ, В ВЫДЕЛЕ ОВРАГ  
ДР. ОСОВО ЗАЩ. УЧ. ЛЕС. - УЧ. ЛЕС. ВОКРУГ СЕЛ. НАС. ПУНКТОВ

9 3,8 7В3ЛИП+ОС 1 Б 70 24 28 7 3 2 ДКЛСН ,8 220 836 585 2  
23 ЛИП 22 22 251 2

ГУ ТУЛЬСКОЕ ЛЕСНИЧЕСТВО  
КОПИЯ МАТЕРИАЛОВ  
ЛЕСОУСТРОЙСТВА 2012 ГОДА  
ИНЖЕНЕР Сед А.М. Серкина



## Таксационное описание

ГВ ТО "Тульское л-во"	Ленинское уч. л-во	Красноворотская дача	Квартал: 100
Лесопарковые зоны			
Состав, подрост, подлесок, почва, рельеф, особенности выдела	Э л : Я л е : р е с : У м а : С е а : О с о б е н н о с т и : н т :	В : о : з : м : а : о : т : а :	П : о : л : н : н : о : т : а :
	Д : К : Г : И : Л : Р : С : М : В : И : Т : Л : С : О : Р : Т : 3 : 3 : 3 : 3 :	Б : о : л : е : с : и : и : в : и : т : л : с : о : р : т : а :	К : л : е : с : а : с : ы : р : о : р : а : с : т . : л : и :
		На : Обшир : по : Сухо : Ре : Ест : Обшир : Лик : вида :	Запас на выделе, м3 : Един : Захламлен : дер : ест : воз : Обшир : Лик : вида :

подлесок: лип лип густой

ДР. ОСОБО ЗАЩ. УЧ. ЛЕС. ВОКРУГ СЕЛ. НАС. ПУНКТОВ

10 1,5 100С 1 ОС 50 24 26 5 3 1 ДКЛСН ,8 340 510 510 4

подлесок: лип лип средний

повреждение болезнями леса, осина, сильная степень повр., трутовик ложный осинов.

ДР. ОСОБО ЗАЩ. УЧ. ЛЕС. ВОКРУГ СЕЛ. НАС. ПУНКТОВ

11 4,9 лесные культуры 1 Д 63 17 20 4 2 2 ДКЛСН ,8 250 1225 735 25  
6ДЗОС1В 20 ОС 24 28 24 28

повреждение болезнями леса, осина, сильная степень повр., трутовик ложный осинов.

ДР. ОСОБО ЗАЩ. УЧ. ЛЕС. ВОКРУГ СЕЛ. НАС. ПУНКТОВ

12 1,9 лагерь отдыха

13 1,5 ДОРОГА С ИСКУС. ПОКРЫТ.

ОБЩЕГО ПОЛЬЗОВАНИЯ, АСФАЛЬТОВАЯ, ширина 20,0 м, ширина проезжей части 9,0 м, протяженность 0,8 км.

СОСТОЯНИЕ УДОВЛЕТВОРИТЕЛЬНО, СЕЗОН. - КР. ГОД.

14 ,3 лесные культуры 1 С 75 25 32 4 2 1 СДУБЕ ,7 340 102 102

ДР. ОСОБО ЗАЩ. УЧ. ЛЕС. ВОКРУГ СЕЛ. НАС. ПУНКТОВ

15 ,1 ручьи ширина 1,1 м, протяженность 0,9 км

16 ,2 ГРАНИЦЫ ОКРУЖНЫЕ ширина 2,0 м, протяженность 1,0 км, ЧИСТЫЕ

итого по кварталу 29,0

41

6067

по составленным породам

С	159
Л	114
Б	1088
ОС	2228
ЛИП	1775
	703

ГУ ТУЛЬСКОЕ ЛЕСНИЧЕСТВО

КОПИЯ МАТЕРИАЛОВ

ЛЕСОУСТРОЙСТВА 2002 ГОДА

ИНЖЕНЕР

*С.Ф. А.И. Серожкин*





## Таксационное описание

ГУ "Тульское л-во" Ленинское Уч.л.-во Красноармейская дача  
ЛЕСОПАРКОВЫЕ ЗОНЫ

№ п/п	Состав, подрост, подлесок, почва, рельеф, особенности выдела	Элементы	Возраст	Диаметр	Класс	Группа	Тип леса	Площадь	Запас сырья	Класс	Запас на выдел	Хозяйственные распоряжения
1	1,2 5ЛП1ОС1В1Д+ДН +КП	1 ЛП 23 ОС	55 25 28	20 28	2	6 2 2	ДКЛСН Д2	0,8 350	420	210 126 42	2 3 2	ПРОХ. РУБ. 2 ОЧ. 20%
2	3,3 6ЛП1ОС2ДН подлесок: КУЛ РЕДКИЙ культуры-57 г., состояние погнившие ЛИСТВЕННЫМИ повреждение БОЛЕЗНЯМИ ЛЕСА, ОСИНА, СИЛЬНАЯ СТЕПЕНЬ ПОВР., ТРУТОВИК ЛОЖНЫЙ ОСИНОВ.	1 ЛП 24 ОС	60 23 25 28	24 28 36	2	6 2 2	ДКЛСН Д2	1,7 340	102	61 21 20	2	
3	3,0 4БЗОС1ЛП2ДН+КП подлесок: ПЩ КУЛ СРЕДНИЙ	1 Б 27 ОС	85 28 27 26 26	36 32 26 52	1	9 4 1	ДКЛСН Д2	1,7 240	720	288 216 72 144	2 4 2 2	ДОБРОВ. - ВЫБ. Р. 15%
4	5 4БЗЛП1ОС1ДКП подлесок: ПЩ КУЛ СРЕДНИЙ культуры-58 г., состояние погнившие ЛИСТВЕННЫМИ повреждение БОЛЕЗНЯМИ ЛЕСА, ОСИНА, СИЛЬНАЯ СТЕПЕНЬ ПОВР., ТРУТОВИК ЛОЖНЫЙ ОСИНОВ.	1 Б 24 ЛП 2 ОС	55 25 28	26 24 28	1	6 2 1	ДКЛСН Д2	0,8 240	120	48 36 12 12	2 2 3 2	ПРОХ. РУБ. 2 ОЧ. 20%
5	2,0 лесные культуры 3ДЗБ2ОС2ЛП1+КП подлесок: КУЛ ЛЩ РЕДКИЙ повреждение БОЛЕЗНЯМИ ЛЕСА, ОСИНА, СИЛЬНАЯ СТЕПЕНЬ ПОВР., ТРУТОВИК ЛОЖНЫЙ ОСИНОВ.	1 Д 22 ОС	54 55	18 26 28	2	3 2 2	ДКЛСН Д2	1,7 250	500	150 150 100 100	1 2 3 2	ПРОРЕЖИВ. 1 ОЧ. 15%
6	2,8 лесные культуры 5Д1КЛ2В1ОС1ЛП +ДН подлесок: ЛЩ КУЛ СРЕДНИЙ повреждение БОЛЕЗНЯМИ ЛЕСА, ОСИНА, СИЛЬНАЯ СТЕПЕНЬ ПОВР., ТРУТОВИК ЛОЖНЫЙ ОСИНОВ.	1 Д 22 Б 2 ОС	55 19 27 26 23	24 22 28 32 24	1	3 2 1	ДКЛСН Д2	1,7 250	700	350 70 140 70	1 2 2 4	ПРОРЕЖИВ. 1 ОЧ. 15%
7	9 ДОРОГА С ИСКУС. ПОКРЫТ. ОШЕГНО ПОЛЬЗОВАНИЯ, АСФАЛЬТОВЕТОННАЯ, ширина 10,0 м, ширина проезжей части 6,0 м, протяженность 0,9 км.											

ГУ ТУЛЬСКОЕ ЛЕСНИЧЕСТВО  
КОПИЯ МАТЕРИАЛОВ  
ЛЕСОУСТРОЙСТВА ГОРА  
ИНЖЕНЕР С.П. Сорокин



## Таксационное описание

ГУ ТО\*Тульское л-во\* Ленинское уч. л-во Красноворотская дача  
ЛЕСОПАРКОВЫЕ ЗОНЫ

Н в:	Лю:	Пло:	Сос:	В:	Д:	К:	Г:	Б:	О:	Т:	П:	З:	К:	Запас на выделе, м3			
														Един:	дер:	Общий:	Ли:
Состав:	Я:	О:	З:	В:	Д:	К:	Г:	Б:	О:	Т:	П:	З:	К:	Един:	дер:	Общий:	Ли:
подлесок,	р:	е:	с:	ы:	и:	л:	р:	н:	л:	л:	л:	л:	л:	дер:	дер:	дер:	дер:
поверх:	у:	м:	а:	р:	с:	м:	в:	и:	т:	н:	н:	н:	н:	дер:	дер:	дер:	дер:
рельеф,	с:	е:	а:	о:	е:	о:	т:	л:	л:	л:	л:	л:	л:	дер:	дер:	дер:	дер:
особенности	-:	н:	с:	т:	з:	е:	у:	с:	л:	л:	л:	л:	л:	дер:	дер:	дер:	дер:
выдела	н:	т:	т:	а:	р:	р:	т:	т:	а:	а:	а:	а:	а:	дер:	дер:	дер:	дер:

СОСТОЯНИЕ УДОВЛЕТВОРИТЕЛЬНОЕ, СЕЗОН. - КР. ГОД.

3	5	СЕНОКОС СУХОДОЛЬНЫЙ СРЕДНЕГО КАЧЕСТВА, ЧИСТЫЙ, УРОЖАЙНОСТЬ 0,7 т/га В ВЫДЕЛЕ ОБРАГ	1 Б 26 ЛИП	75 24 24	27 24 24	28 24 24	6 4 1	1	ДКЛСН Д2	,7	230	805	644 161	2 2	18	ДОВРОВ. - ВЫБ. Р. 15%
9	5	СЕНОКОС СУХОДОЛЬНЫЙ СРЕДНЕГО КАЧЕСТВА, ЧИСТЫЙ, УРОЖАЙНОСТЬ 0,7 т/га В ВЫДЕЛЕ ОБРАГ	1 Б 27 ОС	70 27 36	27 25 44	32 25 44	7 3 1	1	ДКЛСН Д3	,4	140	462	370 46 46	2 4 2	17	
12	2,7	БОЛОТО НИЗИНОВ, ОСОКОВОЕ, ЗАРАСТАНИЕ 40% ИВА КУСТАРИК. ЕДИНИЧНЫЕ ДЕРЕВЬЯ 10Б+ОС	Б 10Б+ОС	65 25 26	25 26 44	26 26 44	8 4 1	1	ДКЛСН Д2	,6	230	69	55 14	2 2	2	ДОВРОВ. - ВЫБ. Р. 10%
13	3	8Б2ДН+ОС подлесок: КУЛ ЛШ РЕДКИЙ	1 Б 27 ДН	80 26 44	27 26 44	36 26 44	8 4 1	1	ДКЛСН Д2	,6	230	69	55 14	2 2	2	ДОВРОВ. - ВЫБ. Р. 10%
14	4,2	лесные культуры 10Л+С+В+Б+ЛИП подлесок: КУЛ ЛШ СРЕДНИЙ	1 Л	64	28	30	4 2 1А	1А	СЛУВ С2	,8	440	1848			6	
15	1,1	лесные культуры 10Л+С+В+Б+ЛИП подлесок: ЛШ КУЛ СРЕДНИЙ	1 Л	64	28	30	4 2 1А	1А	СЛУВ С2	,8	440	484			6	
16	1,4	9В1ЛП+ОС подлесок: КУЛ СРЕДНИЙ	1 Б 28 ЛИП	85 25 26	28 25 26	32 25 26	9 4 1	1	ДКЛСН Д2	,7	270	378	340 38	2 2	7	ДОВРОВ. - ВЫБ. Р. 15%
17	4	ДОРОГА С ИСКУС. ПОКРЫТ. ОБЩЕГО ПОЛЬЗОВАНИЯ, АСФАЛЬТОБЕТОННАЯ, ШИРИНА 10,0 м, ПРОТЯЖЕННОСТЬ 0,4 км, СОСТОЯНИЕ УДОВЛЕТВОРИТЕЛЬНОЕ, СЕЗОН. - КР. ГОД.														
18	3	лесные культуры														

ГУ ТУЛЬСКОЕ ЛЕСНИЧЕСТВО  
КОПИЯ МАТЕРИАЛОВ  
ЛЕСОСТРОИТЕЛЬСТВА 2012 ГОДА  
ИНЖЕНЕР С.Ф. В.И. Серочкин









## Таксационное описание

ГУ "Гульское л-во" Ленинское уч. л-во Красноворотская дача  
ЛЕСОПАРКОВЫЕ ЗОНЫ

Квартал: 142

Н в: Лпо- О м: шадь, К д: га Р д: а	Состав, подрост, подлесок, почва, рельеф, особенности выдела	: Э л : В : О : В : И : Д : К : Г : Б : Т и п : П : Запас сыро- : К : Запас на выделе, м3	Хозяйственные распоряжения
	: Я : л : е : О : В : И : Д : К : Г : Б : Т и п : П : Запас сыро- : К : Запас на выделе, м3		
	: Р : е : с : з : Р : а : С : м : в : и : т и п : Л : О : л : е : с : а : м : 3		
	: С : е : а : о : е : о : о : т : л : е : с : о : р : Т : а : На : Общ : по : в : Сухо : Ре : дер : Ед и н : За х л а м л е н ,		
	: - : н : С : т : 3 : з : е : у : с : л : о : в . : Т : а : га : на : Общ : по : в : Сухо : Ре : дер : Ед и н : За х л а м л е н ,		
	: н : т : а : Р : Р : т : т : а : выдел : пород : Р : а : вид : Общ : по : в : Сухо : Ре : дер : Ед и н : За х л а м л е н ,		

1	,8	ВОЛОТО ИЗИНОВ, ОСОКОВОЕ, зарастание 20% ИВА КУСТАРНИК.	1 С	59	28	30	3	2	1А	СДУБ С2	,8	440	528	528	6	6			
подлесок: Лщ КУЛ РЕДКИЙ																			
3	7,3	10ЛИП+В+ОС+ДН	1 ЛМП	75	25	28	8	4	2	ДКЛСН Д2	,7	360	2628	2628	2			ДОВРОВ. - ВЫБ. Р. 15%	
подлесок: КУЛ РЕДКИЙ																			
4	3,2	6Б2ОС2ЛИП+ДН	1 В 24 ОС ЛИП	55	25	22	6	2	1	ДКЛСН Д2	,8	240	768	451 154 153	2 3 2	16			ПРОХ. РУВ. 3 ОЧ. 15%
подлесок: Лщ КУЛ СРЕДНИЙ повреждение БОЛЕЗНЯМИ ЛЕСА, ОСИНА, СРЕДНЯЯ СТЕПЕНЬ ПОВР., ТРУТОВИК ЛОЖНЫЙ ОСИНОВ.																			
5	,6	лесные культуры 7СЗБ	1 С 27 В	59	28	30	3	2	1А	СДУБ С2	,8	420	252	176 76	1 2	3			ПРОРЕЖИВ. 1 ОЧ. 20%
подлесок: Лщ КУЛ СРЕДНИЙ СОСТАВ НЕОДНОРОДНЫЙ,																			
6	,5	6Б2ЛИП+ДН	1 В 27 ЛМ ДН	75	27	28	8	4	1	ДКЛСН Д2	,6	200	100	60 20 20	2 2 2				ДОВРОВ. - ВЫБ. Р. 10%
подлесок: Лщ КУЛ СРЕДНИЙ																			
7	1,1	10Б+ЛИП+ДН	1 В	65	25	26	7	3	1	ДКЛСН Д2	,7	220	242	242	2				
подлесок: КУЛ СРЕДНИЙ																			
8	,6	5Б3ОС1ЛИП+ДН	1 В 25 ОС ЛИП ДН	70	26	28	7	3	1	ДКЛСН Д2	,7	220	132	66 40 13 13	2 4 2 2	3			
подлесок: КУЛ СРЕДНИЙ повреждение БОЛЕЗНЯМИ ЛЕСА, ОСИНА, СИЛЬНАЯ СТЕПЕНЬ ПОВР., ТРУТОВИК ЛОЖНЫЙ ОСИНОВ.																			
9	1,2	лесные культуры 10С+Б	1 С	59	28	32	3	2	1А	СДУБ С2	,8	440	528	528					
подлесок: КУЛ СРЕДНИЙ																			
10	,4	10Б+ОС+ЛИП	1 В	70	26	28	7	3	1	ДКЛСН Д2	,5	170	68	68	2				
подлесок: КУЛ ИВК СРЕДНИЙ ПОЛНОТА НЕРАВНОМЕРНАЯ																			

ГУ ГУЛЬСКОЕ ЛЕСНИЧЕСТВО  
КОПИЯ МАТЕРИАЛОВ  
ЛЕСОУСТРОЙСТВА 2012 ГОДА  
ИНЖЕНЕР

*С.А. М. Соколов*

Таксационное описание

ГУ ТО"Тувльское л-во" Ленинское уч. д-во Красноворотская дача  
ЛЕСОПАРКОВЫЕ ЗОНЫ

Н в:	Площадь	Состав, подрост, подлесок, почва	Э л е з р а с м в о т н т	Д и л р о н и в о н и т	П и о л е с а т и п л е с о р . о н о	К л к т	Запас на выделе, м3	Виды
О м:	га	рельеф, особенности выдела	С т а р р т	С м в о т н т	О н о т в о с л о в . т а	О н о т	В л и н : з а х л а м л е н : д е р . е с т .	Х о з я и с т в е н н ы е : р а с п о р я ж е н и я
Р л:	а:						С у х о : д и н : в о з .	О о ш и л : Л и к - в и д а

Квартал: 142

11	,7	ПОЛЯНА ДЛЯ ОТДЫХА							
12	,4	ДОРОГИ ГРУНТОВЫЕ ЛЕСОХОЗЯЙСТВЕННАЯ, ширина 4,0 м, протяженность 1,0 км, СОСТОЯНИЕ УДОВЛЕТВОРИТЕЛЬНОЕ, СЕЗОН. - КР. ГОД.							
13	,4	ПРОСЕКИ КВАРТАЛЬНЫЕ ширина 4,0 м, протяженность 1,0 км, ЗАРОСШИЕ							
14	,6	5Б20С1ЛПШДН 1 Б 70 26 26 7 3 1 25 ОС ЛПШДН 22 22 24 48			ДКЛСН ,7 220 Д2	132	66 2 27 4 13 2 26 2	3	
подлесок: ЛШ КУЛ СРЕДНИЙ повреждение ВОЛЕЗНАМИ ЛЕСА, ОСИНА, СИЛЬНАЯ СТЕПЕНЬ ПОВР., ТРУТОВИК ЛОЖНЫЙ ОСИНОВ. СОСТАВ НЕОДНОРОДНЫЙ									
15	,5	1ОЛП+ДН+В+ОС 1 ЛПШ 55 18 24 6 2 3 25 ОС ЛПШДН 22 22 24 48			ДКЛСН ,6 170 Д2	85	85		
подлесок: КУЛ РЕДКИЙ ПОЛНОТА НЕРАВНОМЕРНАЯ									
16	,1	ГРАНИЦЫ ОКРУЖНЫЕ ширина 1,0 м, протяженность 1,0 км, ЗАРОСШИЕ							
17	,4	ЛЭП ширина 100,0 м, ЗАРОСШИЕ							
Итого по кварталу 20,0									

РАСЧИСТКА

РАЗРУБКА

РАСЧИСТКА

5463	6	31
С	1232	
ДН	59	
Б	1039	
ОС	221	
ЛПШ	2912	

по составляющим породам

ГУ ТУЛЬСКОЕ ЛЕСНИЧЕСТВО  
КОПИЯ МАТЕРИАЛОВ  
ЛЕСОУСТРОЙСТВА 2012 ГОДА  
ИНЖЕНЕР *С.В. Сорокин*