

"УТВЕРЖДАЮ"

Заместитель директора департамента-
начальник отдела организации охраны,
защиты и воспроизводства лесов
департамента лесного хозяйства
министерства природных ресурсов
и экологии Тульской области



Вавруш Р.Т.

13.11.2017 г.

Акт

лесопатологического обследования № 58
лесных насаждений Тульского лесничества (лесопарка)
Тульской области (субъекта Российской Федерации)

Способ лесопатологического обследования:

1. Визуальный
2. Инструментальный

Место проведения

| Участковое лесничество | Урочище (дача) | Квартал (кварталы) | Выдел (выделы) | Площадь, га |
|------------------------|------------------|--------------------|----------------|-------------|
| Щегловское | Высоковская дача | 69 | 8 | 13.7 |
| | | | | |
| | | | | |
| | | | | |

Лесопатологическое обследование проведено на общей площади 13.7 га.

1. **Визуальное лесопатологическое обследование.***

Наземное Дистанционное

1.1. На площади 13.7 га фактическая таксационная характеристика лесного насаждения соответствует (не соответствует) таксационному описанию (нужное подчеркнуть).

Причины несоответствия _____

Список участков с выявленными несоответствиями приведен в приложении 1 к настоящему Акту.

1.2. Лесные насаждения с нарушенной и утраченной устойчивостью выявлены на площади 13.7 га:

| Участковое лесничество | Урочище (дача) | Площадь, га | | Причина ослабления (гибели) |
|------------------------|------------------|----------------------------|----------------------------|-----------------------------|
| | | с нарушенной устойчивостью | с утраченной устойчивостью | |
| Щегловское | Высоковская дача | 13.7 | | 821 |
| | | | | |
| | Итого | 13.7 | | |

Состояние обследованных лесных насаждений приведено в приложениях 1.1-1.4 к Акту в зависимости от метода проведения ЛПО.

1.3. В обследованных лесных участках прогнозируется:

| Прогноз | Площадь, га |
|--|-------------|
| Ослабление лесных насаждений | |
| Усыхание лесных насаждений различной степени | |
| Развитие очагов вредных организмов | |

1.4. Обнаружено загрязнение лесного участка отходами и выбросами:

Промышленными Бытовыми

| Вид загрязнения | Размеры загрязнения | | | Объем, кубм | Площадь загрязнения |
|-----------------|---------------------|-----------|-----------|-------------|---------------------|
| | длина, м | ширина, м | высота, м | | |
| | | | | | |
| | | | | | |

ЗАКЛЮЧЕНИЕ

Оценка текущего санитарного и лесопатологического состояния лесных насаждений, назначенные профилактические мероприятия по защите лесов, агитационные мероприятия: В квартале № 69 выделе № 8 площадь 13.7 участкового лесничества Щегловское Высоковской дачи насаждение с нарушенной устойчивостью под воздействием сильных ветров прошлых лет. С целью предотвращения негативных процессов или снижения ущерба от их воздействия назначена выборочная санитарная рубка.

Исполнитель работ по проведению лесопатологического обследования:

ФИО _____ Нач. отдела Бутусова Е.А.

Подпись _____

Дата обследования _____ 26.07.2017 г.

*Раздел включается в акт, в случае проведения лесопатологического обследования визуальным способом.

2. Инструментальное обследование лесного участка.*

2.1. Фактическая таксационная характеристика лесного насаждения соответствует
(не соответствует) (нужное подчеркнуть) таксационному описанию. Причины несоответствия:

Ведомость лесных участков с выявленными несоответствиями таксационным описаниям приведена в приложении 1 к Акту.

2.2. Состояние насаждений: с нарушенной устойчивостью
с утраченной устойчивостью

причины повреждения:

Воздействия сильных ветров прошлых лет, повлекшие наклон более 10°, изгиб или вывал деревьев,
Несвоевременное проведение лесохозяйственных мероприятий

стволовыми вредителями:

| Вид вредителя | Порода | Встречаемость (% заселенных деревьев) | Степень заселения (слабая, средняя, сильная) |
|---------------|--------|---------------------------------------|--|
| | | | |
| | | | |
| | | | |
| | | | |

Повреждено огнём:

| Вид пожара | Порода | Состояние корневых лап | | Состояние корневой шейки | | Подсушивание луба | |
|------------|--------|-----------------------------|-------------------------------------|--|-------------------------------------|--|-------------------------------------|
| | | % поврежденных огнём корней | % деревьев с данным повреждением см | ожог корневой шейки по окружности (1/4; 2/4; 3/4; более 3/4) | % деревьев с данным повреждением см | по окружности (1/4; 2/4; 3/4; более 3/4) | % деревьев с данным повреждением см |
| | | | | | | | |
| | | | | | | | |
| | | | | | | | |
| | | | | | | | |

Поражено болезнями:

| Вид | Порода | Встречаемость (% заражённых деревьев) | Степень заражения (слабая, средняя, сильная) |
|-----|--------|---------------------------------------|--|
| | | | |
| | | | |
| | | | |
| | | | |

2.3. Выборке подлежит 8 % деревьев, 7.6 % от запаса

в том числе:

ослабленных _____ %, (причины назначения) _____ ;

сильно ослабленных _____ %, (причины назначения) _____ ;

усыхающих _____ %, (причины назначения) _____ ;

свежего сухостоя 0.8 %

свежего ветровала: 2.0 %

свежего бурелома 1.9 %

старого ветровала: 1.56 %

старого бурелома _____ %

старого сухостоя 1.3 %

аварийных _____ %

| | | |
|--|--|--|
| | | |
| | | |
| | | |

2.4. Полнота лесного насаждения после уборки деревьев, подлежащих рубке, составит _____
Критическая полнота для данной категории лесных насаждений составляет _____

0.7
0.3

ЗАКЛЮЧЕНИЕ

С целью предотвращения негативных процессов или снижения ущерба от их воздействия назначено:

| Участковое лесничество | Урочище (дача) | Квартал | Выдел | Площадь выдела, га | Вид мероприятия | Площадь мероприятия, га | Порода | Запас на выдел, куб.м | Крайние сроки проведения |
|------------------------|------------------|---------|-------|--------------------|-----------------|-------------------------|--------|-----------------------|--------------------------|
| Щегловское | Высоковская дача | 69 | 8 | 13.7 | ВСП | 13.7 | Дя. | 372.6 | 2017 |

Ведомость перечета деревьев, назначенных в рубку, и лесного участка прилагаются (приложение 2 и 3 к Акту).

Меры по обеспечению возобновления:

Мероприятия, необходимые для предупреждения повреждения или поражения смежных насаждений
своевременное проведение проектируемых мероприятий. Надзор за санитарным и лесопатологическим состоянием.

Сведения для расчета степени повреждения:

год образования старого сухостоя 2015 :
основная причина повреждения древесины 821 :
дата проведения обследований 26.07.2017 г. :

Исполнитель работ по проведению лесопатологического обследования:

ФИО Бутусова Е.А. Подпись Бутусова Е.А.
Должность Нач. отдела
Организация Филиал ФБУ "Рослесозащиты" "Центр защиты леса Тульской области"

* Раздел включается в акт в случае проведения лесопатологического обследования обследования инструментальным способом.

* 821 - Воздействия сильных ветров прошлых лет, повлекшие наклон более 10°, изгиб или вывал деревьев

**Ведомость перечета деревьев назначенных в рубку
Временная пробная площадь**

Субъект РФ Тульская область
Лесничество (лесопарк) Тульское Щегловское Высоковская дача
Квартал 69 Выдел 8 Площадь, 13.7 га,
Номер очага вредных организмов _____ Размер пробной площади 1.10 га,

Таксационная характеристика:

тип леса ДКЛСН состав ЗД1Я4ЛП2ОС возраст 74 бонитет 1
полнота 0.8 запас на га 360 возобновление _____

Время и причина ослабления насаждения: _____ 2015
Воздействия сильных ветров прошлых лет, повлекшие наклон более 10°, изгиб или вывал деревьев,
Несвоевременное проведение лесохозяйственных мероприятий _____

Тип очага вредных организмов: _____ эпизодический, _____ хронический (подчеркнуть)
Фаза развития очага: _____ начальная, _____ нарастания численности, _____ собственно вспышка, _____ кризис
(подчеркнуть)

Состояние лесного насаждения, намечаемые мероприятия: _____ ослабленное
_____ ВСП

Средневзвешенная категория состояния насаждения составляет _____ 1.56

ВСП - Выборочная санитарная рубка

Исполнитель работ по проведению лесопатологического обследования:

Дата составления документа: _____ 7.11.2018 Телефон _____ 8(4872)41-89-27

ФИО _____ Бутусова Е.А. Подпись _____ Бул
Должность _____ Нач. отдела
Организация _____ Филиал ФБУ "Рослесозащиты" "Центр защиты леса Тульской области"

ВЕДОМОСТЬ ПЕРЕЧЕТА ДЕРЕВЬЕВ

Порода: Дуб

| Ступени толщины, см | Количество деревьев по категориям состояния, шт. | | | | | | | | | | | | | | | | Всего деревьев по ступеням толщины | | | | |
|---------------------------|--|----|----|----|-----|---|----|---|----|----|----|----|----|-------------------|----|----|------------------------------------|----|--|-----|-------------------------------|
| | I | | II | | III | | IV | | V | | VI | | | ветровал, бурелом | | | аварийные деревья | | | шт. | в том числе подлежат рубке, % |
| | | | | | НЗ | З | НЗ | З | НЗ | З | О | НЗ | З | О | НЗ | З | О | | | | |
| 1 | 2 | 3 | 4 | 5 | 6 | 7 | 8 | 9 | 10 | 11 | 12 | 13 | 14 | 15 | 16 | 17 | 18 | 19 | | | |
| 8 | | | | | | | | | | | | | | | | | | | | | |
| 12 | 5 | | | | | | | | | | | | | | | | | | | | |
| 16 | 10 | 3 | 2 | 2 | | | | | | | 2 | | | | | | 5 | | | | |
| 20 | 18 | 3 | 1 | 1 | | | | 1 | | | 2 | | | | | | 19 | 11 | | | |
| 24 | 20 | 1 | 2 | 2 | | | | 1 | | | 2 | | | | | | 26 | 12 | | | |
| 28 | 19 | 2 | 1 | 1 | | | | | | | 1 | | | | | | 28 | 11 | | | |
| 32 | 27 | 3 | 1 | 1 | | | | | | | 1 | | | | | | 24 | 4 | | | |
| 36 | 18 | 1 | 1 | 1 | | | | 1 | | | 2 | | | | | | 35 | 9 | | | |
| 40 | 11 | 1 | 1 | 1 | | | | | | | | | | | | | 21 | | | | |
| 44 | 1 | 1 | 1 | 1 | | | | | | | 1 | | | | | | 15 | 7 | | | |
| 48 | 1 | 1 | 1 | 1 | | | | | | | | | | | | | 4 | | | | |
| 52 | 1 | 1 | 1 | 1 | | | | | | | | | | | | | 4 | | | | |
| 56 | 2 | 1 | 1 | 1 | | | | | | | | | | | | | 5 | | | | |
| 60 | 1 | | | | | | | | | | | | | | | | 3 | | | | |
| Итого число стволов, шт. | 133 | 18 | 13 | 13 | | | | 3 | | | 10 | | | | | | 190 | 7 | | | |
| Итого, % от числа стволов | 70 | 9 | 7 | 7 | | | | 2 | | | 5 | | | | | | 100 | 7 | | | |
| Итого запас, кубм | 117 | 20 | 17 | 17 | | | | 2 | | | 7 | | | | | | 180 | 2 | | | |
| Итого, % от запаса | 30 | 5 | 4 | 4 | | | | 0 | | | 2 | | | | | | 47 | 2 | | | |

Порода: Ясень

| Ступени толщины, см | Количество деревьев по категориям состояния, шт. | | | | | | | | | | | | | | | | Всего деревьев по ступеням толщины | | | | |
|---------------------------|--|----|----|----|-----|---|----|---|----|----|----|----|----|-------------------|----|----|------------------------------------|----|--|-----|-------------------------------|
| | I | | II | | III | | IV | | V | | VI | | | ветровал, бурелом | | | аварийные деревья | | | шт. | в том числе подлежат рубке, % |
| | | | | | НЗ | З | НЗ | З | НЗ | З | О | НЗ | З | О | НЗ | З | О | | | | |
| 1 | 2 | 3 | 4 | 5 | 6 | 7 | 8 | 9 | 10 | 11 | 12 | 13 | 14 | 15 | 16 | 17 | 18 | 19 | | | |
| 8 | | | | | | | | | | | | | | | | | | | | | |
| 12 | | | | | | | | | | | | | | | | | | | | | |
| 16 | 11 | 1 | 1 | 1 | | | | 1 | | | 2 | | | | | | 17 | 18 | | | |
| 20 | 3 | 1 | 1 | 1 | | 1 | | | | | 2 | | | | | | 9 | 33 | | | |
| 24 | 11 | 1 | 1 | 2 | | | | 1 | | | 2 | | | | | | 18 | 17 | | | |
| 28 | 17 | 1 | 1 | 6 | | | | | | | 2 | | | | | | 27 | 7 | | | |
| 32 | 1 | 1 | 1 | 8 | | | | 1 | | | 2 | | | | | | 14 | 21 | | | |
| 36 | 1 | 1 | 1 | 3 | | 1 | | | | | 2 | | | | | | 9 | 33 | | | |
| 40 | 1 | 1 | 1 | 1 | | 1 | | 1 | | | 2 | | | | | | 8 | 50 | | | |
| 44 | | 1 | 1 | 2 | | | | | | | 2 | | | | | | 6 | 33 | | | |
| 48 | | 1 | 1 | 1 | | | | | | | | | | | | | 3 | | | | |
| 52 | | | | | | | | | | | | | | | | | | | | | |
| 56 | | | | | | | | | | | | | | | | | | | | | |
| Итого число стволов, шт. | 45 | 9 | 9 | 25 | | 3 | | 4 | | | 16 | | | | | | 111 | 21 | | | |
| Итого, % от числа стволов | 41 | 8 | 8 | 23 | | 3 | | 4 | | | 14 | | | | | | 100 | 21 | | | |
| Итого запас, кубм | 23 | 10 | 10 | 24 | | 3 | | 3 | | | 14 | | | | | | 87 | 5 | | | |
| Итого, % от запаса | 6 | 2 | 2 | 6 | | 1 | | 1 | | | 4 | | | | | | 23 | 5 | | | |

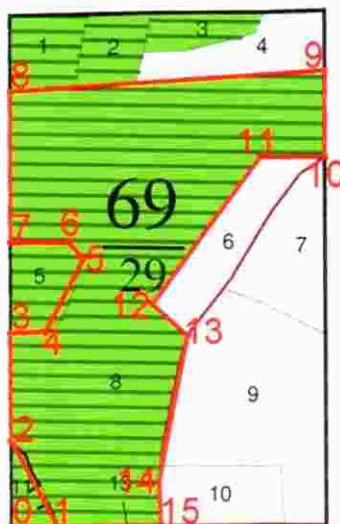
Итоговая

| Ступени толщины, см | Количество деревьев по категориям состояния, шт. | | | | | | | | | | | | | | | | Всего деревьев по ступеням | | |
|---------------------------|--|------|------|------|---|-----|---|-----|----|----|-------------------|----|----|-------------------|----|----|----------------------------|-------------------------------|-----|
| | I | II | III | IV | | V | | VI | | | ветровал, бурелом | | | аварийные деревья | | | шт. | в том числе подлежат рубке, % | |
| | | | | НЗ | З | НЗ | З | НЗ | З | О | НЗ | З | О | НЗ | З | О | | | |
| 1 | 2 | 3 | 4 | 5 | 6 | 7 | 8 | 9 | 10 | 11 | 12 | 13 | 14 | 15 | 16 | 17 | 18 | 19 | |
| 8 | | | | | | | | | | | | | | | | | | | |
| 12 | 5 | | | | | | | | | | | | | | | | | | |
| 16 | 47 | 6 | 5 | 3 | | | | 1 | | | 6 | | | | | | | 5 | |
| 20 | 46 | 6 | 4 | 2 | | 1 | | 2 | | | 4 | | | | | | | 68 | 10 |
| 24 | 80 | 4 | 5 | 4 | | | | 2 | | | 4 | | | | | | | 65 | 11 |
| 28 | 73 | 5 | 5 | 7 | | | | | | | 3 | | | | | | | 99 | 6 |
| 32 | 51 | 6 | 4 | 9 | | | | 2 | | | 4 | | | | | | | 93 | 3 |
| 36 | 32 | 6 | 4 | 4 | | 1 | | | | | 3 | | | | | | | 76 | 8 |
| 40 | 20 | 4 | 2 | 2 | | 1 | | 1 | | | 3 | | | | | | | 50 | 8 |
| 44 | 2 | 4 | 4 | 3 | | | | | | | 2 | | | | | | | 33 | 15 |
| 48 | 4 | 4 | 4 | 2 | | | | | | | | | | | | | | 15 | 13 |
| 52 | 5 | 3 | 1 | 1 | | | | | | | | | | | | | | 14 | |
| 56 | | 1 | 1 | 1 | | | | | | | | | | | | | | 10 | |
| 60 | 1 | | | | | | | | | | | | | | | | | 3 | |
| Итого число стволов, шт. | 289 | 49 | 38 | 38 | | 3 | | 7 | | | 26 | | | | | | | 532 | 6.8 |
| Итого, % от числа стволов | 54 | 9 | 7.1 | 7.1 | | 0.6 | | 1.3 | | | 4.9 | | | | | | | 100 | 6.8 |
| Итого запас, кубм | 214 | 58 | 44 | 41 | | 3 | | 5 | | | 21 | | | | | | | 387 | 7.6 |
| Итого, % от запаса | 55.4 | 15.1 | 11.3 | 10.7 | | 0.8 | | 1.3 | | | 5.5 | | | | | | | 100 | 7.6 |

Примечание: НЗ - незаселенное, З - заселенное, О - отработанное вредителями.
Средняя по породе: Дуб-1.58; Ясень-2.21; Липа-1.29; Осина-1.72

Абрис участка

М 1:10000



| № выдела | Ленты (круговой площадки) перече́та | | | | |
|----------|-------------------------------------|----------|-----------|-----------|-------------|
| | Сплошной перечет | Длина, м | Ширина, м | Радиус, м | Площадь, га |
| 8 | Ленточный перечет | 20 | 550 | | 1,1 |

| Номера точек | Координаты | Румбы линий | Длина, м |
|--------------|---------------------------|-------------|----------|
| 0-1 | 54°13,656' 37°46,166' | СВ-70° | 60 |
| 1-2 | 54°13'39.62" 37°46'16.82" | СЗ-43° | 135 |
| 2-3 | 54°13'44.63" 37°46'10.50" | СЗ-13° | 130 |
| 3-4 | 54°13'50.27" 37°46'09.56" | СВ-67° | 60 |
| 4-5 | 54°13'50.27" 37°46'12.59" | СВ-2° | 100 |
| 5-6 | 54°13'52.52" 37°46'15.03" | СЗ-63° | 30 |
| 6-7 | 54°13'53.02" 37°46'13.17" | ЮЗ-65° | 67 |
| 7-8 | 54°13'53.06" 37°46'09.47" | СЗ-13° | 200 |
| 8-9 | 54°13'57.83" 37°46'09.96" | СВ-73° | 414 |
| 9-10 | 54°13'58.66" 37°46'31.61" | ЮВ-14° | 111 |
| 10-11 | 54°13'55.08" 37°46'31.93" | ЮЗ-77° | 90 |
| 11-12 | 54°13'55.40" 37°46'27.04" | ЮЗ-22° | 240 |
| 12-13 | 54°13'49.72" 37°46'20.62" | ЮВ-64° | 60 |
| 13-14 | 54°13'48.54" 37°46'22.90" | ЮВ-1° | 160 |
| 14-15 | 54°13'44.80" 37°46'21.72" | ЮВ-21° | 90 |
| 15-1 | 54°13'39.88" 37°46'21.85" | ЮЗ-77° | 200 |

Обследуемая площадь – 13,7 га.

Исполнитель работ по проведению лесопатологического обследования:

ФИО Бутусова Е. А.

Подпись Бутусова Е. А.

Дата составления документа 7.11.2017 Телефон 8 (4872) 41-89-27

Таксационное описание

ТУ ТО "Тулское л-во" Щегловское уч. л-во Высоковская дача ЛЕСОПАРКОВЫЕ ЗОНЫ

| | | | | | | | | | | | | |
|--|-------------------------------------|-----------------------------|-------------------|-----------------------|---------------------------|---------------------------|---------------------------|-----------------------|----------------------|-----------------------|--------------------|----------------------------|
| Состав, возраст, вид, категория, особенности, выдела | Э л : Я л : Р е : У : С е : - н : Т | В : О : З : Р : С : - н : Т | Д : И : М : Т : Р | К : Л : а : о : з : а | Г : Л : а : в : о : з : а | В : О : Н : И : Т : е : т | Т : И : П : О : Т : е : т | П : О : Л : О : С : а | Запас сырья леса, м3 | К : Л : Т : О : В : а | Запас на выдел, м3 | Хозяйственные распоряжения |
|--|-------------------------------------|-----------------------------|-------------------|-----------------------|---------------------------|---------------------------|---------------------------|-----------------------|----------------------|-----------------------|--------------------|----------------------------|

Квартал: 69

| | | | | | | | | | | |
|---|----------------|--------------|-------------------------|----------|---|-----|------|---------------------------|---|-----------------------|
| 1,9 лесные культуры 4Д6ЛИП | 1 Д 87 | 25 36 5 2 2 | 25 28 | ДКЛСН Д2 | 7 | 310 | 279 | 112 2 167 2 | 5 | ПРОХ. РУБ. 2 ОЧ. 15% |
| подлесок: ЛИП ЛЩ СРЕДНИЙ | 25 ЛИП | | | | | | | | | |
| 2,8 лесные культуры 3Д5ЛИП1Б1ОС | 1 Д 97 | 25 36 5 2 2 | 25 36 27 36 25 36 | ДКЛСН Д2 | 7 | 310 | 248 | 74 2 124 2 25 2 25 4 | 4 | ПРОХ. РУБ. 2 ОЧ. 15% |
| подлесок: ЛИП ЛЩ СРЕДНИЙ повреждение БОЛЕЗНЯМИ ЛЕСА, ОСИНА, СИЛЬНАЯ СТЕПЕНЬ ПОВР., ТРУТОВИК ЛОЖНЫЙ ОСИНОВ. СОСТАВ НЕОДНОРОДНЫЙ, ПОЛНОТА НЕРАВНОМЕРНАЯ, | Б ЛЩ СРЕДНИЙ | | | | | | | | | |
| 3,6 лесные культуры 3Д5ЛИП2Б | 1 Д 87 | 25 32 5 2 2 | 25 32 27 40 | ДКЛСН Д2 | 7 | 320 | 192 | 58 2 96 2 38 2 | | ПРОХ. РУБ. 2 ОЧ. 15% |
| подлесок: ЛИП ЛЩ СРЕДНИЙ СОСТАВ НЕОДНОРОДНЫЙ, ПОЛНОТА НЕРАВНОМЕРНАЯ, | Б ЛЩ СРЕДНИЙ | | | | | | | | | |
| 4 1,4 5БЗЛИП2ОС | 1 Б 80 | 27 40 8 4 1 | 25 32 26 44 | ДКЛСН Д2 | 7 | 230 | 322 | 161 2 97 2 64 4 | 7 | ДОБРОВ. - ВЫБ. Р. 15% |
| подлесок: ЛИП ЛЩ СРЕДНИЙ повреждение БОЛЕЗНЯМИ ЛЕСА, ОСИНА, СИЛЬНАЯ СТЕПЕНЬ ПОВР., ТРУТОВИК ЛОЖНЫЙ ОСИНОВ. | ОС | | | | | | | | | |
| 5 1,0 лесные культуры 3Д2Я5ЛИП+ОЛС | 1 Д 87 | 25 32 5 2 2 | 25 28 | ДКЛСН Д2 | 7 | 310 | 310 | 93 2 62 2 155 2 | | ПРОХ. РУБ. 2 ОЧ. 15% |
| подлесок: ЛЩ ЛИП СРЕДНИЙ СОСТАВ НЕОДНОРОДНЫЙ, ПОЛНОТА НЕРАВНОМЕРНАЯ, | ЛИП | | | | | | | | | |
| 6 1,5 10ЛИП+Б+ОС+Д+КЛ | 1 ЛИП 70 | 25 28 7 3 1 | | ДКЛСН Д2 | 8 | 410 | 615 | 615 2 | | ПРОХ. РУБ. 2 ОЧ. 15% |
| подлесок: ЛИП ЛЩ СРЕДНИЙ | ЛИП ЛЩ СРЕДНИЙ | | | | | | | | | |
| 7 1,7 8ЛИП2ОС+Д+Б | 1 ЛИП 100 | 26 32 10 4 2 | 26 40 | ДКЛСН Д2 | 7 | 390 | 663 | 530 3 133 4 | 9 | ДОБРОВ. - ВЫБ. Р. 15% |
| подлесок: ЛИП ЛЩ СРЕДНИЙ повреждение БОЛЕЗНЯМИ ЛЕСА, ОСИНА, СИЛЬНАЯ СРЕДНЯЯ СТЕПЕНЬ ПОВР., ТРУТОВИК НАСТОЯЩИ СОСТАВ НЕОДНОРОДНЫЙ, ПОЛНОТА НЕРАВНОМЕРНАЯ | ЛИП ЛЩ СРЕДНИЙ | | | | | | | | | |
| 8 13,7 лесные культуры 3Д1Я4ЛИП2ОС+КЛ | 1 Д 74 | 25 32 4 2 1 | 25 32 26 32 25 28 26 32 | ДКЛСН Д2 | 8 | 360 | 4932 | 1480 2 493 2 1973 2 986 4 | | ПРОХ. РУБ. 2 ОЧ. 15% |
| подлесок: ЛИП ЛЩ СРЕДНИЙ | ЛИП ЛЩ СРЕДНИЙ | | | | | | | | | |



интерьер по о/д меса Саурникова 20.01.2008

Таксационное описание

Гу "Тулское л-во" Щегловское уч. л-во Высоковская дача
ЛЕСОПАРКОВЫЕ ЗОНЫ

| | | | | | | | | | | | | | | | | | |
|-------|-------------|----------|------|----|----|----|----|-------|--------|-----|--------|---------|-------|-------|-------|--------------|----------------|
| Н в: | Пло- | Состав, | Э л: | В: | Д: | К: | Г: | Б: | Тип: | П: | Запас | сырост. | К: | Запас | на | выделе, | м3 |
| О вы: | шадь, | подрост, | Я: | О: | И: | Л: | Р: | О: | леса, | Л: | леса, | м3 | т: | л: | Един: | Захламлен: | Хозяйственные: |
| М д: | почва | рельеф, | У: | М: | В: | И: | Н: | На: | тип: | О: | В: | т: | Ч: | О: | дер: | распоряжения | |
| Р л: | особенности | выдела | С: | Е: | О: | Т: | Л: | С: | лесор. | О: | Общий: | по: | в: | Сухо: | Ре: | ст: | Общий: |
| а: | | | в: | Т: | З: | Е: | У: | слоб. | т: | га: | на: | сост: | а: | стоя: | дин: | воз: | Ли: |
| | | | т: | а: | р: | р: | т: | а: | услов. | т: | га: | на: | сост: | а: | стоя: | дин: | воз: |
| | | | | | | | | | т: | а: | выдел: | пород: | р: | | | | вида: |

Квартал: 69

повреждение ДИКИМИ ЖИВОТНЫМИ, ЯСЕНЬ, СЛАБАЯ СТЕПЕНЬ ПОВР. повреждение БОЛЕЗНЯМИ ЛЕСА, ОСИНА, СРЕДНЯЯ СТЕПЕНЬ ПОВР., ТРУТОВИК ЛОЖНЫЙ ОСИНОВ. СОСТАВ НЕОДНОРОДНЫЙ, ПОЛНОТА НЕРАВНОМЕРНАЯ,

ДОВРОВ. - ВЫБ. Р. 20%

| | | | | | | | | | | | | | | | |
|----|-----|---|--|----|----|----|----|---|---|-------|----|-----|------|------|---|
| 9 | 4,5 | 9 | ЛИП | 90 | 26 | 32 | 9 | 4 | 2 | ДКОСН | ,8 | 440 | 1980 | 1782 | 2 |
| | | | ОС | 26 | 40 | | | | | Д2 | | | | 198 | 4 |
| | | | подлесок: ЛИП ЛИП СРЕДНИЙ повреждение БОЛЕЗНЯМИ ЛЕСА, ОСИНА, СИЛЬНАЯ СТЕПЕНЬ ПОВР., ТРУТОВИК ЛОЖНЫЙ ОСИНОВ. | | | | | | | | | | | | |
| 10 | 1,3 | 6 | ЛИП | 65 | 24 | 26 | 7 | 3 | 2 | ДКОСН | ,8 | 390 | 507 | 304 | 2 |
| | | | ОС | 24 | 28 | 25 | 28 | | | Д2 | | | | 51 | 4 |
| | | | Л | 24 | 28 | | | | | | | | | 51 | 2 |
| | | | подлесок: ЛИП ЛИП СРЕДНИЙ повреждение БОЛЕЗНЯМИ ЛЕСА, ОСИНА, СРЕДНЯЯ СТЕПЕНЬ ПОВР., ТРУТОВИК ЛОЖНЫЙ ОСИНОВ. СОСТАВ НЕОДНОРОДНЫЙ, ПОЛНОТА НЕРАВНОМЕРНАЯ | | | | | | | | | | | | |

| | | | | | | | | | | | | | | | |
|----|---|-----------------|---|---|----|----|----|---|---|----|-------|----|-----|-----|----|
| 11 | 4 | лесные культуры | 1 | Д | 74 | 25 | 32 | 4 | 2 | 1 | ДКОСН | ,8 | 360 | 144 | 43 |
| | | 3ДЛЯ4ЛИП2ОС+КЛ | 25 | Я | 26 | 32 | | | | Д2 | | | | 14 | |
| | | | | | 25 | 28 | | | | | | | | 58 | |
| | | | | | 26 | 32 | | | | | | | | 29 | |
| | | | подлесок: ЛИП ЛИП СРЕДНИЙ повреждение ДИКИМИ ЖИВОТНЫМИ, ЯСЕНЬ, СЛАБАЯ СТЕПЕНЬ ПОВР. СОСТАВ НЕОДНОРОДНЫЙ, ПОЛНОТА НЕРАВНОМЕРНАЯ, БЕРЕГОЗАЩИТ. УЧ. ЛЕС. ВДОЛЬ ВОД. ОБЪЕКТ., СКЛОН. ОБРАТ. | | | | | | | | | | | | |

| | | | | | | | | | | | | | | | |
|----|---|---|--|--|--|--|--|--|--|--|--|--|--|--|--|
| 12 | 2 | ДОРОГИ ГРУНТОВЫЕ ОБЩЕГО ПОЛЬЗОВАНИЯ, ширина 4,0 м, протяженность 0,5 км, СОСТОЯНИЕ УДОВЛЕТВОРИТЕЛЬНОЕ, СЕЗОН. - КР. ГОД. | | | | | | | | | | | | | |
| 13 | 6 | ДОРОГА С ИСКУС. ПОКРЫТ. ОБЩЕГО ПОЛЬЗОВАНИЯ, АСФАЛЬТОВОБЕТОННАЯ, ширина 20,0 м, ширина проезжей части 8,0 м, протяженность 0,3 км, СОСТОЯНИЕ УДОВЛЕТВОРИТЕЛЬНОЕ, СЕЗОН. - КР. ГОД. | | | | | | | | | | | | | |

| | | | | | | | | | | | | | | | |
|----|---|--|--|--|--|--|--|--|--|--|--|--|--|--|--|
| 14 | 4 | ПРОСЕКИ КВАРТАЛЬНЫЕ ширина 4,0 м, протяженность 1,0 км, ЧИСТЫЕ | | | | | | | | | | | | | |
| | | итого по кварталу | | | | | | | | | | | | | |
| | | 29,0 | | | | | | | | | | | | | |

| | | |
|-------|------|----|
| 10192 | 25 | 25 |
| Д | 1961 | |
| Я | 569 | |
| Б | 275 | |
| ОС | 1486 | |
| ЛИП | 5901 | |

КОПИЯ ВЕРНА

*шахтер по 0,3 меса
Скуридина 70.01. Саш*