

УТВЕРЖДАЮ:

Заместитель директора департамента
лесного хозяйства министерства
природных ресурсов и экологии
Тульской области



Вавруш Р.Т.
« 23 » октября 2017г.

**Акт
лесопатологического обследования № 43**

лесных насаждений Ефремовского лесничества (лесопарка)
Тульская область (субъект Российской Федерации)

Способ лесопатологического обследования: 1. Визуальный
2. Инструментальный

Место проведения

Участковое лесничество	Урочище (дача)	Квартал (кварталы)	Выдел (выделы)	Площадь, га
Октябрьское	Ефремовская дача	20	5	1,1

Лесопатологическое обследование проведено на общей площади 0,5 га.

2. Инструментальное обследование лесного участка <*>

2.1. Фактическая таксационная характеристика лесного насаждения соответствует
(не соответствует) (нужное подчеркнуть) таксационному описанию. Причины несоответствия:

-

Ведомость лесных участков с выявленными несоответствиями таксационным описаниям приведена в приложении 1 к Акту.

2.2. Состояние насаждений: **с нарушенной устойчивостью**

с утраченной устойчивостью

причины повреждения: ураган 2017 года: бурелом (822)

Заселено (отработано) стволовыми вредителями:

Вид вредителя	Порода	Встречаемость (% заселенных деревьев)	Степень заселения лесного насаждения (слабая, средняя, сильная)

Повреждено огнем:

Вид пожара	Порода	Состояние корневых лап		Состояние корневой шейки		Подсушивание луба	
		процент поврежденных огнём корней	процент деревьев с данным повреждением	ожог корневой шейки по окружности (1/4; 2/4;3/4;более 3/4)	процент деревьев с данным повреждением	по окружности (1/4; 2/4;3/4;более 3/4)	процент деревьев с данным повреждением

Поражено болезнями:

Вид болезни	Порода	Встречаемость (% пораженных деревьев)	Степень поражения лесного насаждения (слабая, средняя, сильная)

2.3. Выборке подлежит 8 % деревьев (от запаса),

в том числе:

ослабленных _____ % (причины назначения) _____ ;

сильно ослабленных _____ % (причины назначения) _____ ;

усыхающих _____ % (причины назначения) _____ ;

свежего сухостоя _____ %,

в том числе:

свежего ветровала _____ %;

свежего бурелома 8 %;

старого ветровала _____ %;

в том числе:

старого бурелома _____ %;

старого сухостоя _____ %;
аварийных _____ %.

2.4. Полнота лесного насаждения после уборки деревьев, подлежащих рубке, составит 0,6 .
Критическая полнота для данной категории лесных насаждений составляет 0,3 .

ЗАКЛЮЧЕНИЕ

С целью предотвращения негативных процессов или снижения ущерба от их воздействия назначено:

Участковое лесничество	Урочище (дача)	Квартал	Выдел	Площадь, выдела, га	Вид мероприятия	Площадь мероприятия, га	Порода	Запас на выдел, кубм	Крайние сроки проведения
Октябрьское	Ефремовская дача	20	5	1,1	ВСП	0,5	Лип	13	2018

Ведомость перечета деревьев назначенных в рубку, и абрис лесного участка прилагаются (приложение 2 и 3 к Акту).

Меры по обеспечению возобновления:

-

Мероприятия, необходимые для предупреждения повреждения или поражения смежных насаждений:

-

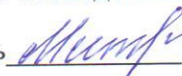
Сведения для расчета степени повреждения:

год образования старого сухостоя - _____ ;
основная причина повреждения древесины _____

Дата проведения обследований 15.08.2017г.

Исполнитель работ по проведению лесопатологического обследования:

Митрохина Елена Владимировна

Подпись 

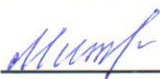
<*> Раздел включается в акт, в случае проведения лесопатологического обследования инструментальным способом

Ведомость перечета деревьев, назначенных в рубку

ВРЕМЕННАЯ ПРОБНАЯ ПЛОЩАДЬ № 1

Субъект Российской Федерации Тульская область .
Лесничество (лесопарк) Ефремовское . Квартал 20 . Выдел 5 .
Площадь 0,5 га, .
Номер очага вредных организмов . Размер пробной площади 0,5 га.
Таксационная характеристика:
тип леса ДКЛСН ; состав 8Лип1КЛ1Д+Д+Б ; возраст 65 ; бонитет 2 ;
полнота 0,7 ; запас на га 310 ; возобновление .
Время и причина ослабления лесного насаждения:
ураган июль 2017 года, бурелом (822)

Тип очага вредных организмов: эпизодический, хронический (подчеркнуть).
Фаза развития очага вредных организмов: начальная, нарастания численности, собственно
вспышка, кризис (подчеркнуть).
Состояние лесного насаждения, намечаемые мероприятия:
насаждение с нарушенной устойчивостью, назначена выборочная санитарная рубка

Исполнитель работ по проведению лесопатологического обследования:
Ф.И.О. Митрохина Елена Владимировна Подпись 
Дата составления документа 12.10.2018 Телефон (4872) 50-29-36

ВЕДОМОСТЬ ПЕРЕЧЕТА ДЕРЕВЬЕВПорода: **Итоговая ведомость перечета насаждения**

Ступени толщины см	Количество деревьев по категориям состояния, шт.																Всего деревьев по ступеням толщины	
	I	II	III	IV		V		VI			ветровал, бурелом			аварийные деревья			шт.	в том числе подлежат рубке, %
				НЗ	З	НЗ	З	НЗ	З	О	НЗ	З	О	НЗ	З	О		
1	2	3	4	5	6	7	8	9	10	11	12	13	14	15	16	17	18	19
12																		
16		2									2							4
20	10	8	10								1							29
24	55	16	16								1							88
28	56	7	13								1							77
32	24	6	8								1							39
36	11	1	2															14
40	5																	5
44	2																	2
48																		
52	1																	1
56	1																	1
60											3							3
64																		
68																		
72																		
76																		
80																		
Итого, шт.	165	40	49								9							263
Итого, % от кол-ва деревьев	62,8	15,2	18,6								3,4							3,4
Итого, % от запаса	65	11	16								8							8

Примечание: НЗ - незаселенное, З - заселенное, О - отработанное вредителями.

Далее по породам:

Порода: Липа

Ступени толщины см	Количество деревьев по категориям состояния, шт.																Всего деревьев по ступеням толщины	
	I	II	III	IV		V		VI			ветровал, бурелом			аварийные деревья			шт.	в том числе подлежат рубке, %
				НЗ	З	НЗ	З	НЗ	З	О	НЗ	З	О	НЗ	З	О		
1	2	3	4	5	6	7	8	9	10	11	12	13	14	15	16	17	18	19
12																		
16		1									2						3	
20	6	2	7								1						16	
24	45	8	13								1						67	
28	41	6	13								1						61	
32	19	4	8								1						32	
36	10	1	2														13	
40	5																5	
44	2																2	
48																		
52																		
56																		
60																		
64																		
68																		
72																		
76																		
80																		
Итого, шт.	128	22	43								6						199	
Итого, % от кол-ва деревьев	64,3	11,1	21,6								3							3
Итого, % от запаса	68	10	20								2							2

Примечание: НЗ - незаселенное, З - заселенное, О - отработанное вредителями.

Порода: Клен

Ступени толщины см	Количество деревьев по категориям состояния, шт.																Всего деревьев по ступеням толщины	
	I	II	III	IV		V		VI			ветровал, бурелом			аварийные деревья			шт.	в том числе подлежат рубке, %
				НЗ	З	НЗ	З	НЗ	З	О	НЗ	З	О	НЗ	З	О		
1	2	3	4	5	6	7	8	9	10	11	12	13	14	15	16	17	18	19
12																		
16		1																1
20	4	4																8
24	8	6																14
28	9																	9
32	1	1																2
36																		
40																		
44																		
48																		
52																		
56																		
60																		
64																		
68																		
72																		
76																		
80																		
Итого, шт.	22	12																34
Итого, % от кол-ва деревьев	64,7	35,3																
Итого, % от запаса	70	30																

Примечание: НЗ - незаселенное, З - заселенное, О - отработанное вредителями.

Порода: Дуб

Ступени толщины см	Количество деревьев по категориям состояния, шт.																Всего деревьев по ступеням толщины	
	I	II	III	IV		V		VI			ветровал, бурелом			аварийные деревья			шт.	в том числе подлежат рубке, %
				НЗ	З	НЗ	З	НЗ	З	О	НЗ	З	О	НЗ	З	О		
1	2	3	4	5	6	7	8	9	10	11	12	13	14	15	16	17	18	19
12																		
16																		
20																		
24																		
28																		
32																		
36																		
40																		
44																		
48																		
52	1																	1
56	1																	1
60											3							3
64																		
68																		
72																		
76																		
80																		
Итого, шт.	2										3							5
Итого, % от кол-ва деревьев	40										60							60
Итого, % от запаса	35										65							65

Примечание: НЗ - незаселенное, З - заселенное, О - отработанное вредителями.

Порода: Дуб

Ступени толщины см	Количество деревьев по категориям состояния, шт.																Всего деревьев по ступеням толщины	
	I	II	III	IV		V		VI			ветровал, бурелом			аварийные деревья			шт.	в том числе подлежат рубке, %
				НЗ	З	НЗ	З	НЗ	З	О	НЗ	З	О	НЗ	З	О		
1	2	3	4	5	6	7	8	9	10	11	12	13	14	15	16	17	18	19
12																		
16																		
20			2															2
24		2	2															4
28	4	1																5
32	2																	2
36																		
40																		
44																		
48																		
52																		
56																		
60																		
64																		
68																		
72																		
76																		
80																		
Итого, шт.	6	3	4															13
Итого, % от кол-ва деревьев	46,1	23,1	30,8															
Итого, % от запаса	59	21	20															

Примечание: НЗ - незаселенное, З - заселенное, О - отработанное вредителями.

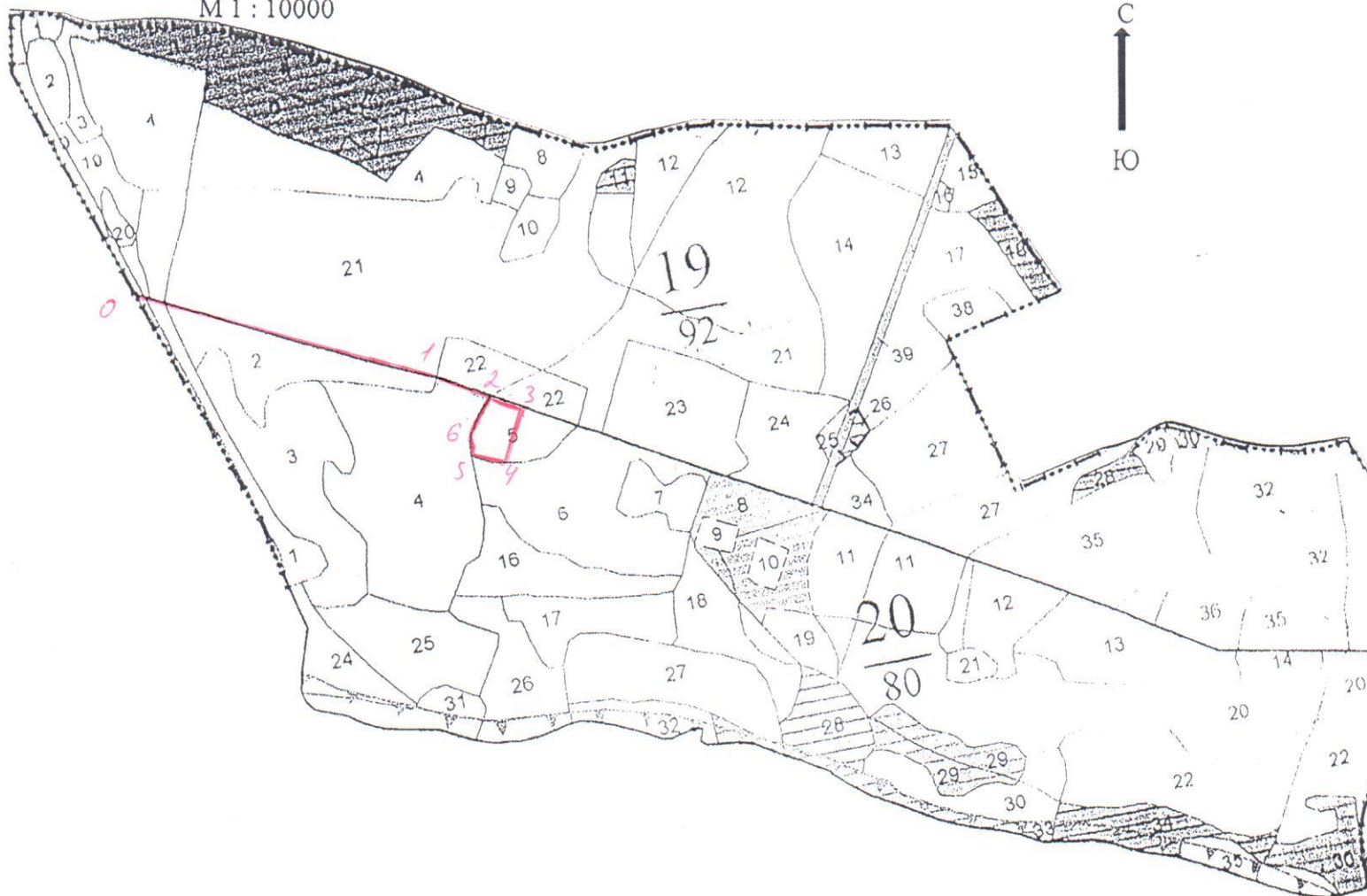
Порода: Береза

Ступени толщины см	Количество деревьев по категориям состояния, шт.																Всего деревьев по ступеням толщины		
	I	II	III	IV		V		VI			ветровал, бурелом			аварийные деревья			шт.	в том числе подлежат рубке, %	
				НЗ	З	НЗ	З	НЗ	З	О	НЗ	З	О	НЗ	З	О			
1	2	3	4	5	6	7	8	9	10	11	12	13	14	15	16	17	18	19	
12																			
16																			
20		2	1															3	
24	2		1															3	
28	2																	2	
32	2	1																3	
36	1																	1	
40																			
44																			
48																			
52																			
56																			
60																			
64																			
68																			
72																			
76																			
80																			
Итого, шт.	7	3	2															12	
Итого, % от кол-ва деревьев	58,3	25	16,7																
Итого, % от запаса	70	20	10																

Примечание: НЗ - незаселенное, З - заселенное, О - отработанное вредителями.

АБРИС УЧАСТКА

М 1 : 10000



N выдела	Ленты (круговой площадки) перечета				
	N ленты (площадки)	длина, м	ширина, м	радиус, м	площадь, га
5	сплошной пересчет				0,5

Номера точек	Координаты	Румбы линий	Длина, м
0-1	53°08'278" / 038°05'026"	ЮВ:77°00'	465
1-2	53°08'104" / 038°05'364"	ЮВ:70°00'	90
2-3	53°08'097" / 038°05'501"	ЮВ:70°00'	50
3-4	53°08'083" / 038°05'538"	ЮЗ:1°00'	85
4-5	53°08'048" / 038°05'467"	СЗ:82°00'	55
5-6	53°08'044" / 038°05'484"	СЗ:11°00'	35
6-2	53°08'064" / 038°05'451"	СВ:28°00'	66

Условные обозначения: ————— границы выделов

Исполнитель работ по проведению лесопатологического обследования:

Ф.И.О. Митрохина Елена Владимировна

Подпись *Митрохина*

Дата составления документа 12.10.17

Телефон (4872) 50-29-36

