

УТВЕРЖДАЮ:

Заместитель директора департамента
лесного хозяйства министерства
природных ресурсов и экологии
Тульской области



Вавруш Р.Т.

« 23 » октября 2017г.

АКТ

лесопатологического обследования № 41

лесных насаждений Ефремовского лесничества (лесопарка)
Тульская область (субъект Российской Федерации)

Способ лесопатологического обследования:

1. Визуальный

2. Инструментальный

Место проведения

Участковое лесничество	Урочище (дача)	Квартал (кварталы)	Выдел (выделы)	Площадь, га
Октябрьское	Ефремовская дача	20	3	4,4

Лесопатологическое обследование проведено на общей площади 4,4 га.

2. Инструментальное обследование лесного участка <*>

2.1. Фактическая таксационная характеристика лесного насаждения соответствует
(не соответствует) (нужное подчеркнуть) таксационному описанию. Причины несоответствия:

Ведомость лесных участков с выявленными несоответствиями таксационным описаниям приведена в приложении 1 к Акту.

2.2. Состояние насаждений: **с нарушенной устойчивостью**

с утраченной устойчивостью

причины повреждения: ураган 2017 года: бурелом (822)

Заселено (отработано) стволовыми вредителями:

Вид вредителя	Порода	Встречаемость (% заселенных деревьев)	Степень заселения лесного насаждения (слабая, средняя, сильная)

Повреждено огнем:

Вид пожара	Порода	Состояние корневых лап		Состояние корневой шейки		Подсушивание луба	
		процент поврежденных огнём корней	процент деревьев с данным повреждением	ожог корневой шейки по окружности (1/4; 2/4;3/4;более 3/4)	процент деревьев с данным повреждением	по окружности (1/4; 2/4;3/4;более 3/4)	процент деревьев с данным повреждением

Поражено болезнями:

Вид болезни	Порода	Встречаемость (% пораженных деревьев)	Степень поражения лесного насаждения (слабая, средняя, сильная)

2.3. Выборке подлежит 11 % деревьев (от запаса),

в том числе:

ослабленных _____ % (причины назначения) _____ ;

сильно ослабленных _____ % (причины назначения) _____ ;

усыхающих _____ % (причины назначения) _____ ;

свежего сухостоя _____ %,

в том числе:

свежего ветровала _____ %;

свежего бурелома 11 %;

старого ветровала _____ %;

в том числе:

старого бурелома _____ %;

старого сухостоя _____ %;
аварийных _____ %.

2.4. Полнота лесного насаждения после уборки деревьев, подлежащих рубке, составит 0,6 .
Критическая полнота для данной категории лесных насаждений составляет 0,3 .

ЗАКЛЮЧЕНИЕ

С целью предотвращения негативных процессов или снижения ущерба от их воздействия назначено:

Участковое лесничество	Урочище (дача)	Квартал	Выдел	Площадь, выдела, га	Вид мероприятия	Площадь мероприятия, га	Порода	Запас на выдел, кбм	Крайние сроки проведения
Октябрьское	Ефремовская дача	20	3	4,4	ВСП	4,4	Б	115	2018

Ведомость перечета деревьев назначенных в рубку, и абрис лесного участка прилагаются (приложение 2 и 3 к Акту).

Меры по обеспечению возобновления:

-

Мероприятия, необходимые для предупреждения повреждения или поражения смежных насаждений:

-

Сведения для расчета степени повреждения:

год образования старого сухостоя - _____ ;

основная причина повреждения древесины _____

Дата проведения обследований 14.08.2017г.

Исполнитель работ по проведению лесопатологического обследования:

Митрохина Елена Владимировна

Подпись 

<*> Раздел включается в акт, в случае проведения лесопатологического обследования инструментальным способом

Результаты проведения лесопатологического обследования лесных насаждений за август 20 17 г.
(месяц)

Субъект Российской Федерации Тульская область Лесничество (лесопарк) Ефремовское
Участковое лесничество Октябрьское Урочище (лесная дача) Ефремовская дача

Номер квартала	Номер выдела	Площадь выдела, га	Целевое назначение лесов	Защитные лесопарковые зоны	Категория защитных лесов	Номер лесопатологического выдела	Площадь лесопатологического выдела, га	Таксационная характеристика лесного насаждения								Число деревьев на пробе, шт.	Распределение деревьев по категориям состояния, % от запаса										Признаки повреждения деревьев	Доля поврежденных деревьев, %	Причина ослабления, повреждения	Подлежит рубке, %	Назначенные мероприятия																										
								состав	порода	возраст	средняя высота, м	средний диаметр, см	тип леса	полнота	фонитет		запас, куб. м/га	без признаков ослабления	ослабленные	сильно ослабленные	усыхающие	свежий сухой	старый сухой	свежий ветровал	старый ветровал	свежий бурелом					старый бурелом	аварийные деревья	х	х	вид	мероприятия																					
20	3	4,4	защитные		лесопарковые зоны	1	4,4	8	9	10	11	12	13	14	15	16	190	18	19	20	21	22	23	24	25	26	27	28	29	30	31	32	33	34																							
								+										2	57	43																																					
																			25	20	6																																				
																			24	71	20	4																																			
																			7																																						
		Итого													190	58	19	12	11	х	11	х	11	х	11	х	11		х	11	х		11	х	11																						

Средневзвешенная категория состояния насаждения: С нарушенной устойчивостью(1,865) Береза=1,68(60x1+20x2+16x3+4x5)/100; Липа=1,48(71x1+20x2+4x3+5x5); Дуб=4,02(20x1+6x2+74x5)/100; Клен=1,39(70x1+27x2+3x5)/100; Дуб=1,43(57x1+43x2)/100; Ясень=1,36(64x1+36x2)/100; Насаждение=1,865(7x1,68+1x1,48+1x4,02+1x1,39+0x1,43+0x1,36)/10

Показатели, не соответствующие таксационному описанию, отмечаются («*»);
Исполнитель работ по проведению лесопатологического обследования:

Ф.И.О. Митрохина Елена Владимировна Подпись

Дата составления документа 18.10.2017 Телефон (4872) 50-29-36

Ведомость перечета деревьев, назначенных в рубку

ВРЕМЕННАЯ ПРОБНАЯ ПЛОЩАДЬ № 1

Субъект Российской Федерации Тульская область .
Лесничество (лесопарк) Ефремовское . Квартал 20 . Выдел 3 .
Площадь 4,4 га, _____ .
Номер очага вредных организмов _____ . Размер пробной площади 0,6 га.
Таксационная характеристика:
тип леса ДКЛСН ; состав б/лп/лп/дккл+д+я ; возраст 70 ; бонитет 1 ;
полнота 0,7 ; запас на га 240 ; возобновление _____ .
Время и причина ослабления лесного насаждения:
ураган июль 2017 года, бурелом (822)

Тип очага вредных организмов: эпизодический, хронический (подчеркнуть).
Фаза развития очага вредных организмов: начальная, нарастания численности, собственно
вспышка, кризис (подчеркнуть).
Состояние лесного насаждения, намечаемые мероприятия:
насаждение с нарушенной устойчивостью, назначена выборочная санитарная рубка

Исполнитель работ по проведению лесопатологического обследования:

Ф.И.О. Митрохина Елена Владимировна Подпись 

Дата составления документа 12.10.2017 Телефон (4872) 50-29-36

ВЕДОМОСТЬ ПЕРЕЧЕТА ДЕРЕВЬЕВ

Порода: **Итоговая ведомость перечета насаждения**

Ступени толщины см	Количество деревьев по категориям состояния, шт.																Всего деревьев по ступеням толщины	
	I	II	III	IV		V		VI			ветровал, бурелом			аварийные деревья			шт.	в том числе подлежат рубке, %
				НЗ	З	НЗ	З	НЗ	З	О	НЗ	З	О	НЗ	З	О		
1	2	3	4	5	6	7	8	9	10	11	12	13	14	15	16	17	18	19
12											1						1	
16	1	2									6						9	
20	12	6	1								11						30	
24	23	4	1								3						31	
28	26	8	4								2						40	
32	22	8	5								2						37	
36	13	8	8								1						30	
40	5																5	
44																		
48	2										1						3	
52	1										1						2	
56		1															1	
60																		
64	1																1	
68																		
72																		
76																		
80																		
Итого, шт.	106	37	19								28						190	
Итого, % от кол-ва деревьев	55,8	19,5	10								14,7							14,7
Итого, % от запаса	58	19	12								11							11

Примечание: НЗ - незаселенное, З - заселенное, О - отработанное вредителями.

Далее по породам:

Порода: Береза

Ступени толщины см	Количество деревьев по категориям состояния, шт.																Всего деревьев по ступеням толщины	
	I	II	III	IV		V		VI			ветровал, бурелом			аварийные деревья			шт.	в том числе подлежат рубке, %
				НЗ	З	НЗ	З	НЗ	З	О	НЗ	З	О	НЗ	З	О		
1	2	3	4	5	6	7	8	9	10	11	12	13	14	15	16	17	18	19
12																		
16																		
20	1	1	1								3						6	
24	1	2									2						5	
28	13	4	4														21	
32	18	8	5								2						33	
36	12	6	6														24	
40	5																5	
44																		
48	2																2	
52	1																1	
56																		
60																		
64																		
68																		
72																		
76																		
80																		
Итого, шт.	53	21	16								7						97	
Итого, % от кол-ва деревьев	54,6	21,7	16,5								7,2							7,2
Итого, % от запаса	60	20	16								4							4

Примечание: НЗ - незаселенное, З - заселенное, О - отработанное вредителями.

Порода: Липа

Ступени толщины см	Количество деревьев по категориям состояния, шт.																Всего деревьев по ступеням толщины	
	I	II	III	IV		V		VI			ветровал, бурелом			аварийные деревья			шт.	в том числе подлежат рубке, %
				НЗ	З	НЗ	З	НЗ	З	О	НЗ	З	О	НЗ	З	О		
1	2	3	4	5	6	7	8	9	10	11	12	13	14	15	16	17	18	19
12																		
16	1																	1
20	4	2																6
24	6		1															7
28	4										1							5
32	2																	2
36	1		2															3
40																		
44																		
48																		
52																		
56																		
60																		
64																		
68																		
72																		
76																		
80																		
Итого, шт.	18	2	3								1							24
Итого, % от кол-ва деревьев	75	8,3	12,5								4,2							8
Итого, % от запаса	71	20	4								5							5

Примечание: НЗ - незаселенное, З - заселенное, О - отработанное вредителями.

Порода: Дуб

Ступени толщины см	Количество деревьев по категориям состояния, шт.																Всего деревьев по ступеням толщины	
	I	II	III	IV		V		VI			ветровал, бурелом			аварийные деревья			шт.	в том числе подлежат рубке, %
				НЗ	З	НЗ	З	НЗ	З	О	НЗ	З	О	НЗ	З	О		
1	2	3	4	5	6	7	8	9	10	11	12	13	14	15	16	17	18	19
12																		
16		1									6							7
20	1										7							8
24	1										1							2
28	3	1									1							5
32																		
36											1							1
40																		
44																		
48											1							1
52											1							1
56																		
60																		
64																		
68																		
72																		
76																		
80																		
Итого, шт.	5	2									18							25
Итого, % от кол-ва деревьев	20	8									72							72
Итого, % от запаса	20	6									74							74

Примечание: НЗ - незаселенное, З - заселенное, О - отработанное вредителями.

Порода: Клен

Ступени толщины см	Количество деревьев по категориям состояния, шт.																Всего деревьев по ступеням толщины	
	I	II	III	IV		V		VI			ветровал, бурелом			аварийные деревья			шт.	в том числе подлежат рубке, %
				НЗ	З	НЗ	З	НЗ	З	О	НЗ	З	О	НЗ	З	О		
1	2	3	4	5	6	7	8	9	10	11	12	13	14	15	16	17	18	19
12											1						1	
16																		
20	6	1									1						8	
24	12	1															13	
28	4	1															5	
32																		
36		2															2	
40																		
44																		
48																		
52																		
56																		
60																		
64																		
68																		
72																		
76																		
80																		
Итого, шт.	22	5									2						29	
Итого, % от кол-ва деревьев	75,9	17,2									6,9							6,9
Итого, % от запаса	70	27									3							3

Примечание: НЗ - незаселенное, З - заселенное, О - отработанное вредителями.

Порода: Дуб

Ступени толщины см	Количество деревьев по категориям состояния, шт.																Всего деревьев по ступеням толщины	
	I	II	III	IV		V		VI			ветровал, бурелом			аварийные деревья			шт.	в том числе подлежат рубке, %
				НЗ	З	НЗ	З	НЗ	З	О	НЗ	З	О	НЗ	З	О		
1	2	3	4	5	6	7	8	9	10	11	12	13	14	15	16	17	18	19
12																		
16																		
20																		
24																		
28																		
32																		
36																		
40																		
44																		
48																		
52																		
56		1																1
60																		
64	1																	1
68																		
72																		
76																		
80																		
Итого, шт.	1	1																2
Итого, % от кол-ва деревьев	56,9	43,1																
Итого, % от запаса	57	43																

Примечание: НЗ - незаселенное, З - заселенное, О - отработанное вредителями.

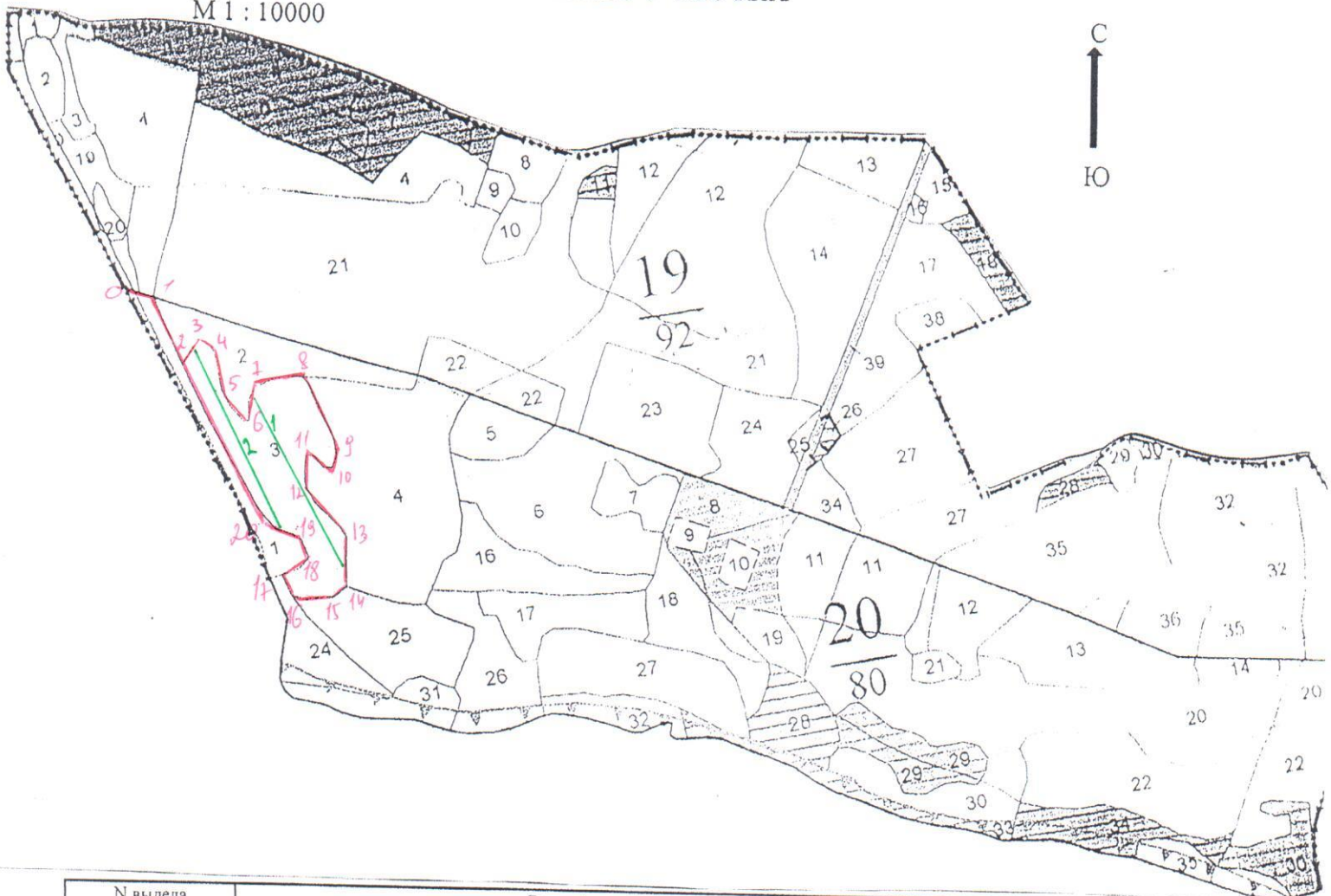
Порода: Ясень

Ступени толщины см	Количество деревьев по категориям состояния, шт.																Всего		
	I	II	III	IV		V		VI			ветровал,			аварийные			шт.	в том числе подлежат рубке. %	
				НЗ	З	НЗ	З	НЗ	З	О	НЗ	З	О	НЗ	З	О			
1	2	3	4	5	6	7	8	9	10	11	12	13	14	15	16	17	18	19	
12																			
16		1																1	
20		2																2	
24	3	1																4	
28	2	2																4	
32	2																	2	
36																			
40																			
44																			
48																			
52																			
56																			
60																			
64																			
68																			
72																			
76																			
80																			
Итого, шт.	7	6																13	
Итого, % от кол-ва деревьев	53,8	46,2																	
Итого, % от запаса	64	36																	

Примечание: НЗ - незаселенное, З - заселенное, О - отработанное вредителями.

АБРИС УЧАСТКА

М 1 : 10000



N выдела	Ленты (круговой площадки) перечета				
	N ленты (площадки)	длина, м	ширина, м	радиус, м	площадь, га
3	1	300	10		0,3
	2	300	10		0,3

Номера точек	Координаты	Румбы линий	Длина, м
0-1	53°08'278" / 038°05'026"	ЮВ:77°00'	40
1-2	53°08'225" / 038°05'072"	ЮВ:28°00'	110
2-3	53°08'162" / 038°05'092"	СВ:30°00'	40
3-4	53°08'177" / 038°05'113"	ЮВ:79°00'	30
4-5	53°08'169" / 038°05'150"	ЮВ:15°00'	60
5-6	53°08'135" / 038°05'147"	ЮВ:40°00'	60
6-7	53°08'112" / 038°05'175"	СЗ:3°00'	50
7-8	53°08'142" / 038°05'196"	СВ:83°00'	96
8-9	53°08'140" / 038°05'263"	ЮВ:21°00'	110
9-10	53°08'077" / 038°05'299"	ЮВ:4°00'	31
10-11	53°08'058" / 038°05'284"	СЗ:49°00'	55
11-12	53°08'071" / 038°05'246"	ЮЗ:2°00'	50
12-13	53°08'041" / 038°05'252"	ЮВ:39°00'	100
13-14	53°08'005" / 038°05'275"	ЮЗ:2°00'	80
14-15	53°07'949" / 038°05'296"	ЮЗ:55°00'	28
15-16	53°07'938" / 038°05'261"	ЮЗ:89°00'	50
16-17	53°07'940" / 038°05'209"	СЗ:36°00'	45
17-18	53°07'974" / 038°05'202"	СВ:52°00'	45
18-19	53°07'976" / 038°05'225"	СЗ:24°00'	40
19-20	53°08'003" / 038°05'221"	СЗ:73°00'	50
20-2	53°08'012" / 038°05'182"	СЗ:30°00'	255

44 га

Условные обозначения:

— границы выделов
— ЛЕНТА

Исполнитель работ по проведению лесопатологического обследования:
Ф.И.О. Митрохина Елена Владимировна Подпись [подпись]

Дата составления документа 12.10.2017 Телефон (4872) 50-29-36

