

УТВЕРЖДАЮ:

Заместитель директора



департамента - начальник отдела  
департамента охраны, защиты и  
воспроизводства лесов

департамента лесного хозяйства  
департамента природных ресурсов  
департамента экологии Тульской области

Вавруш Р.Г.

2017 года

## АКТ

### лесопатологического обследования № 3

лесных насаждений Белевского лесничества (лесопарка)  
Тульская область (субъект Российской Федерации)

Способ лесопатологического обследования: 1. Визуальный

2. Инструментальный

### Место проведения

Участковое лесничество	Урочище (дача)	Квартал (кварталы)	Выдел (выделы)	Площадь, га
Хрящевское	Хрящевская	53	6	4,1
Хрящевское	Хрящевская	57	2	25
Хрящевское	Хрящевская	57	8	2,5
Хрящевское	Хрящевская	59	15	2,1
Хрящевское	Хрящевская	62	3	3,8
Хрящевское	Хрящевская	22	4	3,8
Хрящевское	Белевская	29	20	12,2
Хрящевское	Белевская	30	21	8,4
Хрящевское	Белевская	19	26	6,2
Володьковское	Володьковская	5	10	3
Володьковское	Володьковская	5	15	14,2
Володьковское	Володьковская	5	20	4,1
Володьковское	Володьковская	5	22	2,9
Володьковское	Володьковская	79	5	16,8
Володьковское	Володьковская	2	10	18,4
Володьковское	Володьковская	11	13	14,7
Володьковское	Володьковская	1	11	4,7
Володьковское	Володьковская	1	4	5,1
Володьковское	Володьковская	1	18	2,5
Володьковское	Володьковская	4	7	5,3
Володьковское	Володьковская	10	8	6,2
Володьковское	Володьковская	15	3	5,1

**1. Визуальное лесопатологическое обследование. <\*>**

Наземное

Дистанционное

1.1. На площади 161,1 га фактическая таксационная характеристика лесного насаждения соответствует (не соответствует) таксационному описанию (нужное подчеркнуть). Причины несоответствия -

Список участков с выявленными несоответствиями приведен в приложении 1 к настоящему Акту.

1.2. Лесные насаждения с нарушенной и утраченной устойчивостью выявлены на 10,1 га: площади

Участковое лесничество	Урочище (дача)	Площадь, га		Причина ослабления (гибели)
		с нарушенной устойчивостью	с утраченной устойчивостью	
Хрящевское	Хрящевская	0	0	-
Хрящевское	Белевская	0	0	-
Володьковское	Володьковская	10,1	0	Опенок(467); трутовик ложный осинный(358)
Итого		10,1		

Состояние обследованных лесных насаждений приведено в приложениях 1.1-1.4 к Акту в зависимости от метода проведения ЛПО.

1.3. В обследованных лесных участках прогнозируется:

Прогноз	Площадь, га
Ослабление лесных насаждений	10,1
Усыхание лесных насаждений различной степени	0
Развитие очагов вредных организмов	0

1.4. Обнаружено загрязнение лесного участка отходами и выбросами:

промышленными

бытовыми

Вид загрязнения	Размеры загрязнения			Объем, кубм	Площадь загрязнения, га
	длина, м	ширина, м	высота, м		
-					

**ЗАКЛЮЧЕНИЕ**

Оценка текущего санитарного и лесопатологического состояния лесных насаждений, назначенные профилактические мероприятия по защите лесов, агитационные мероприятия:

Лесопатологическое обследование проведено на площади 161,1га.

Лесопатологическое состояние насаждений на площади 161,1га удовлетворительное.

Санитарное состояние насаждений на площади 151га удовлетворительное.

Выявлены насаждения с нарушенной устойчивостью на площади 10,1 га.

С целью точного определения границ поврежденных участков и подготовки необходимых документов для проведения ВСР на площади 10,1 га необходимо провести ЛПО инструментальным способом не ранее 2018 года.

Исполнитель работ по проведению лесопатологического обследования:

Митрохина Елена Владимировна

Подпись *Митрохина*

<\*> Раздел включается в акт, в случае проведения лесопатологического обследования визуальным способом.











1	2	3	4	5	6	7	8	9	10	11	12	13	14	15	16	17	18	19	20	21	22	23	24	25	26	27	28	29	30	31	32	33	34				
19	26	6,2	защитная	протекторная	1	6,2	1	Б	95	24	32	ЛКПСН	0,5	2	210		70	70	15	15																	
							1	ОС	70	26	32						60	30	10	10																	
																	<b>69</b>	<b>17</b>	<b>14</b>																		
Средствозаменная категория состояния насаждения: Устойчивое(1,45) Дуб=1,45(70x1+15x2+15x3)/100, Береза=1,4(70x1+20x2+10x3)/100, Осина=1,5(60x1+30x2+10x3)/100; Насаждение=1,45(8x1,45+1x1,4+1x1,5)/10																																					
<b>ВСЕГО</b>	<b>26,8</b>	<b>x</b>	<b>x</b>	<b>x</b>	<b>x</b>	<b>x</b>	<b>x</b>	<b>x</b>	<b>x</b>	<b>x</b>	<b>x</b>	<b>x</b>	<b>x</b>	<b>x</b>	<b>x</b>	<b>x</b>	<b>x</b>	<b>x</b>	<b>x</b>	<b>x</b>	<b>x</b>	<b>x</b>	<b>x</b>	<b>x</b>	<b>x</b>	<b>x</b>	<b>x</b>	<b>x</b>	<b>x</b>	<b>x</b>	<b>x</b>	<b>x</b>	<b>x</b>	<b>x</b>			
																																			<b>ВСР</b>	<b>0,0</b>	
																																				<b>ССР</b>	<b>0,0</b>
																																				<b>УНД</b>	<b>0,0</b>

Показатели, не соответствующие таксационному описанию, отмечаются «\*».

Исполнитель работ по проведению лесопатологического обследования:

Ф.И.О. Митрохина Елена Владимировна Подпись *Митрохина*

Дата составления документа 20.09.2017 Телефон (4872) 50-29-36







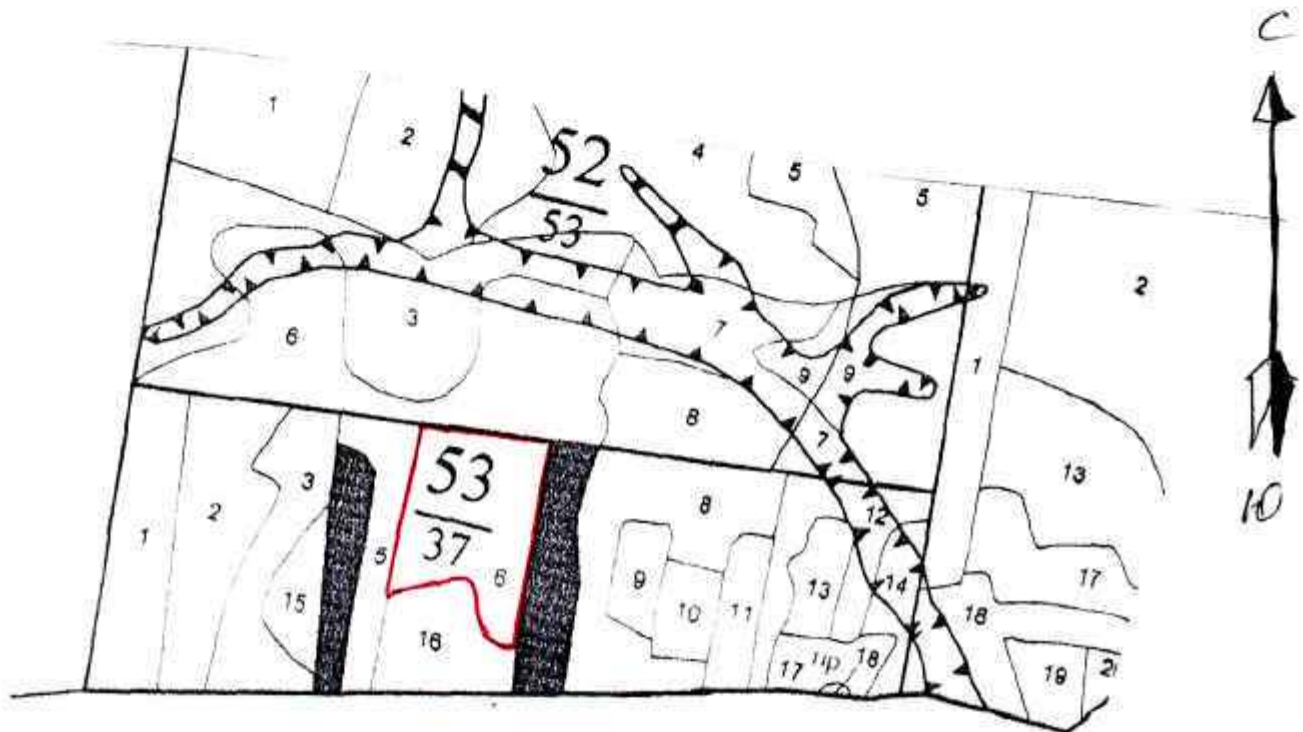






АБРИС УЧАСТКА

М 1:10000



№ выдела	Ленты (круговой площадки) перечета				
	№ ленты	длина, м	ширина, м	радиус, м	площадь, га

Номера точек	Координаты	Румбы линий	Длина, м

Условные обозначения:

границы выделов

Исполнитель работ по проведению лесопатологического обследования:

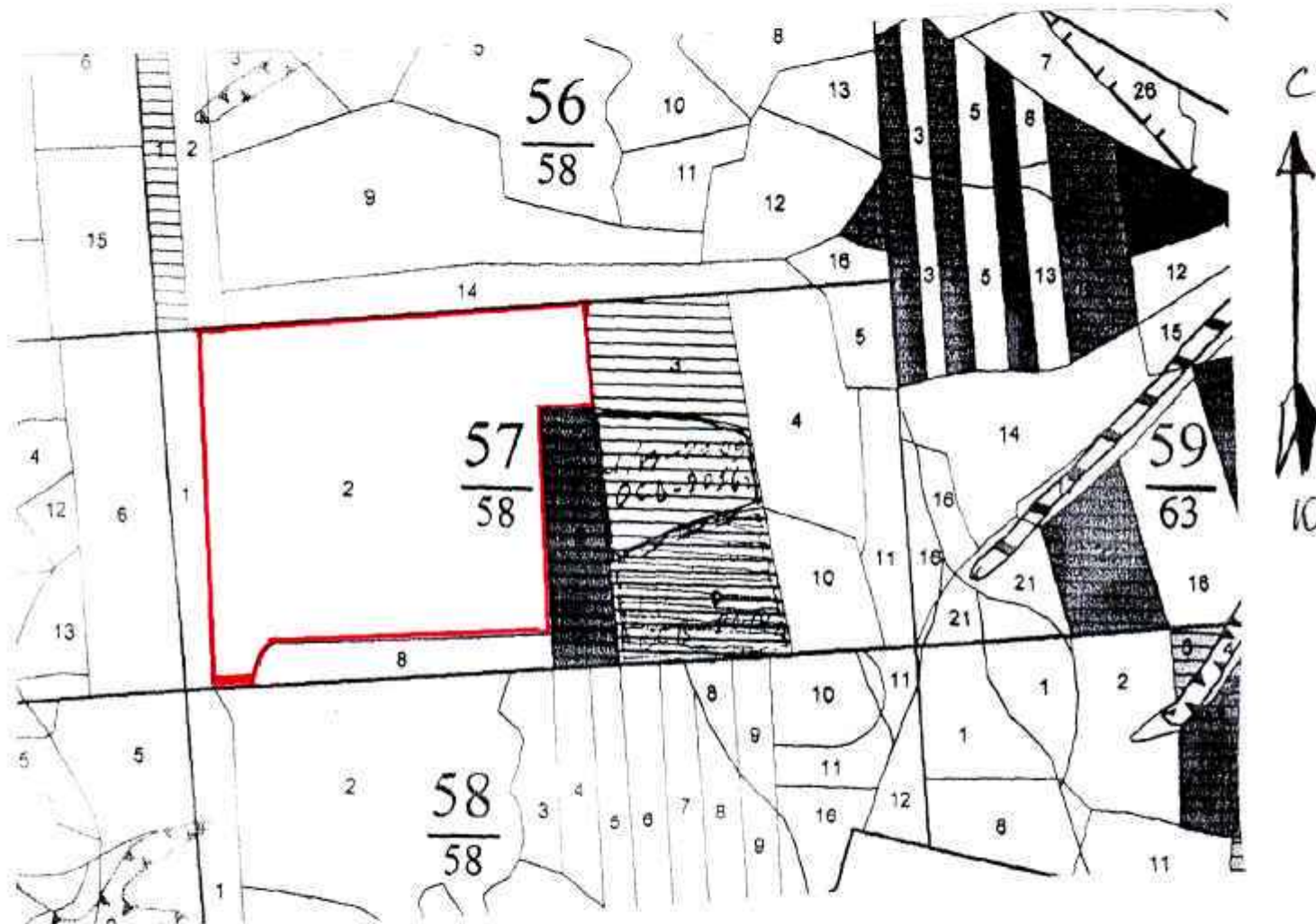
Ф.И.О. Митрохина Елена Владимировна Подпись *Митрохина*

Дата составления документа 20.09.2017 Телефон (4872)50-29-36



### АБРИС УЧАСТКА

М 1: 10000



N выдела	Ленты (круговой площадки) перечега				
	N ленты	длина, м	ширина, м	радиус, м	площадь, га

Номера точек	Координаты	Румбы линий	Длина, м

Условные обозначения:

границы выделов

Исполнитель работ по проведению лесопатологического обследования:

Ф.И.О.

Митрохина Елена Владимировна

Подпись

*Митр*

Дата составления документа

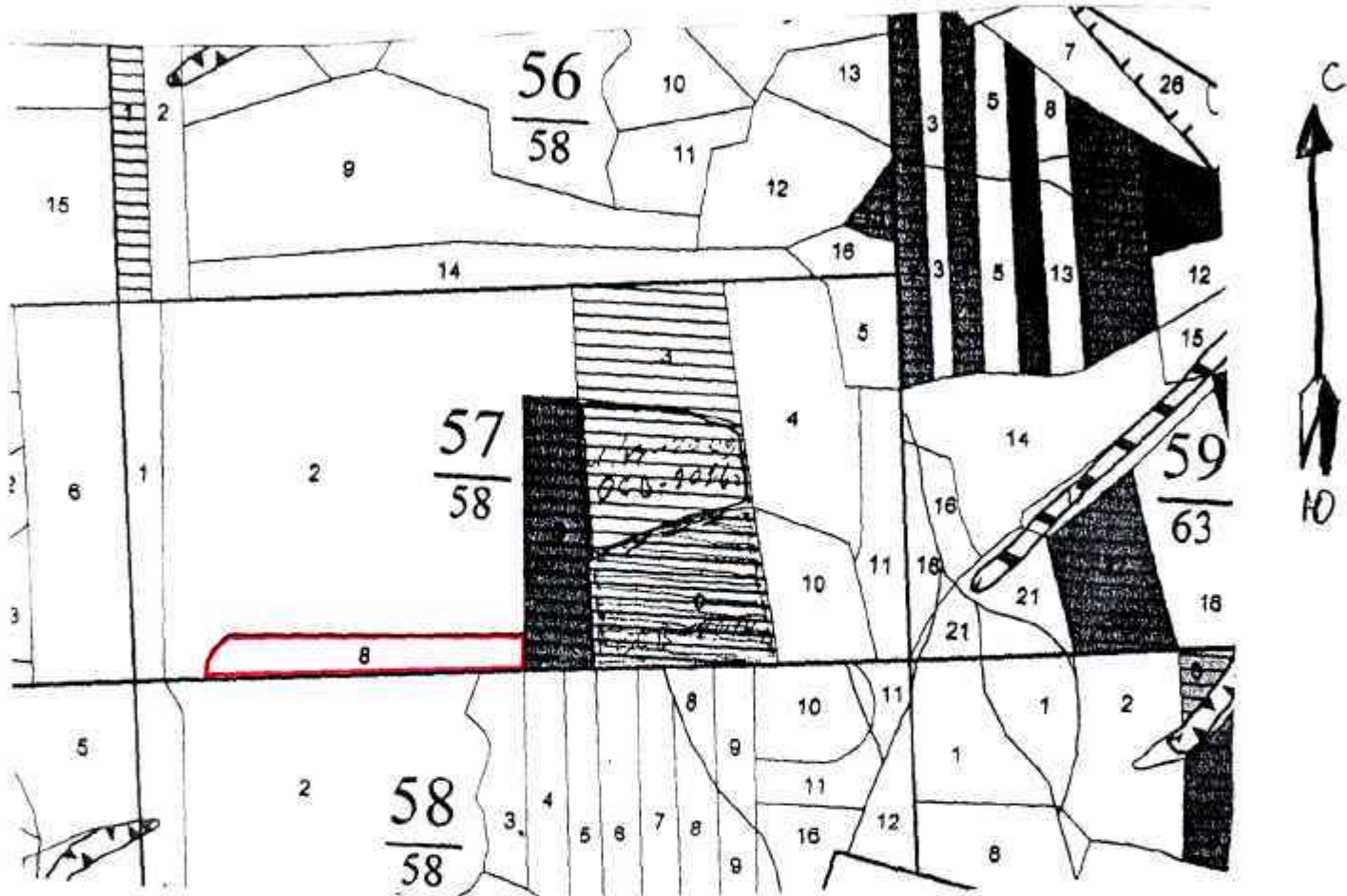
20.09.2014

Телефон

(4872)50-29-36

### АБРИС УЧАСТКА

М 1: 10000



N выдела	Ленты (круговой площадки) перечета				
	N ленты	длина, м	ширина, м	радиус, м	площадь, га

Номера точек	Координаты	Румбы линий	Длина, м

Условные обозначения:

границы выделов

Исполнитель работ по проведению лесопатологического обследования:

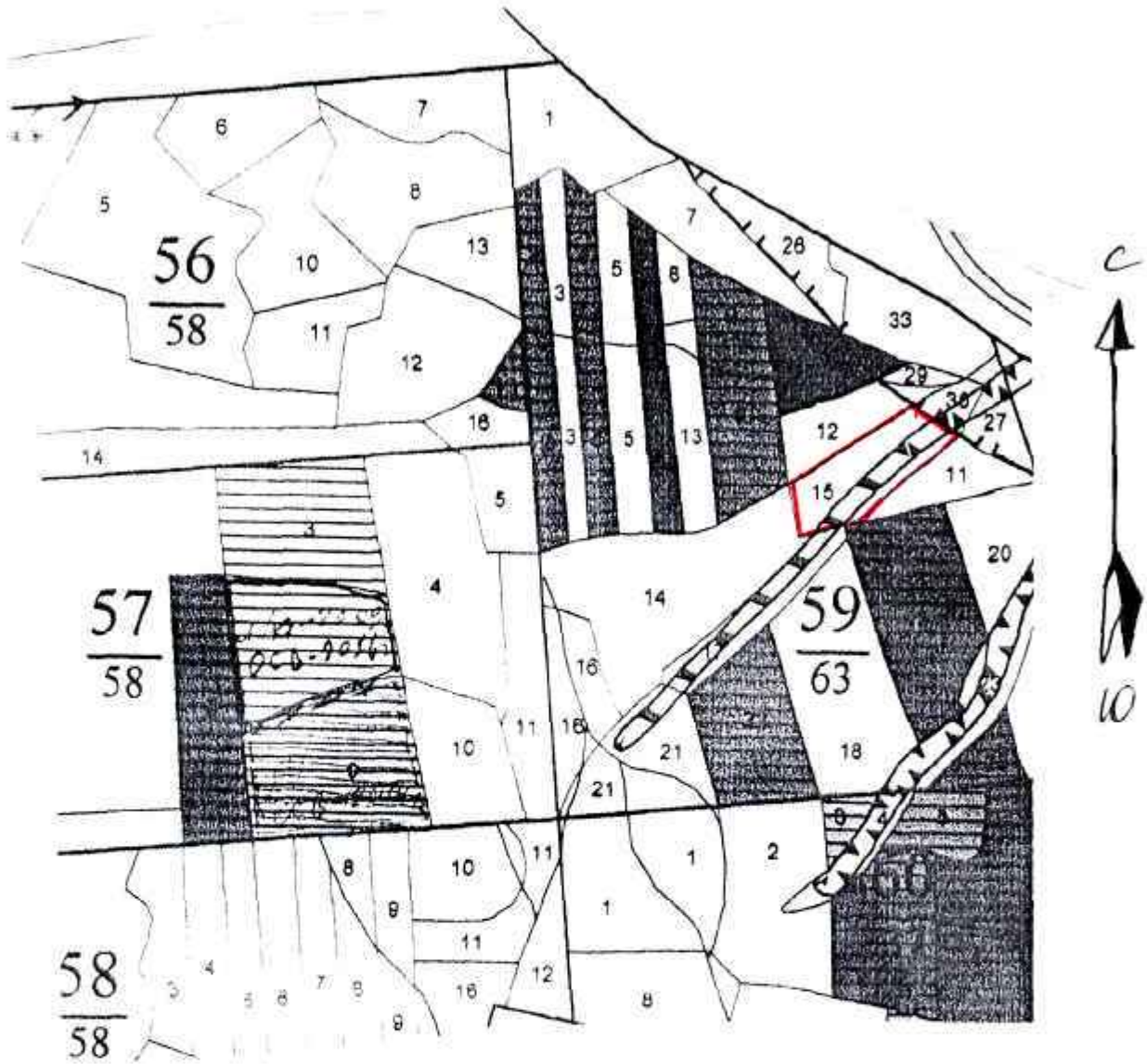
Ф.И.О. Митрохина Елена Владимировна Подпись *Е.В. Митрохина*

Дата составления документа 20.09.2017 Телефон (4872)50-29-36



### АБРИС УЧАСТКА

М 1: 10000



N выдела	Ленты (круговой площадки) перечета				
	N ленты	длина, м	ширина, м	радиус, м	площадь, га

Номера точек	Координаты	Румбы линий	Длина, м

Условные обозначения:

границы выделов

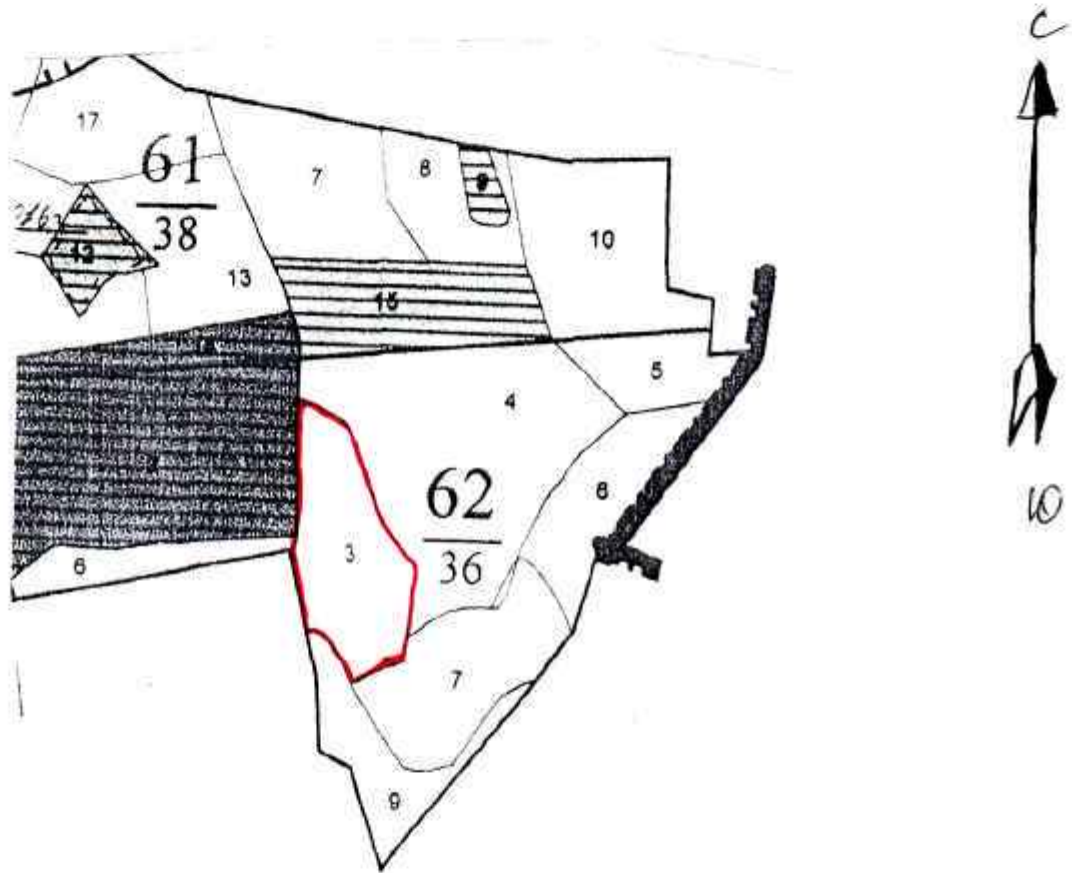
Исполнитель работ по проведению лесопатологического обследования:

Ф.И.О. Митрохина Елена Владимировна Подпись *Митрохина*

Дата составления документа 20.09.2017 Телефон (4872)50-29-36

### АБРИС УЧАСТКА

М 1: 10000



N выдела	Ленты (круговой площадки) перечета				
	N ленты	длина, м	ширина, м	радиус, м	площадь, га

Номера точек	Координаты	Румбы линий	Длина, м

Условные обозначения:

границы выделов

Исполнитель работ по проведению лесопатологического обследования:

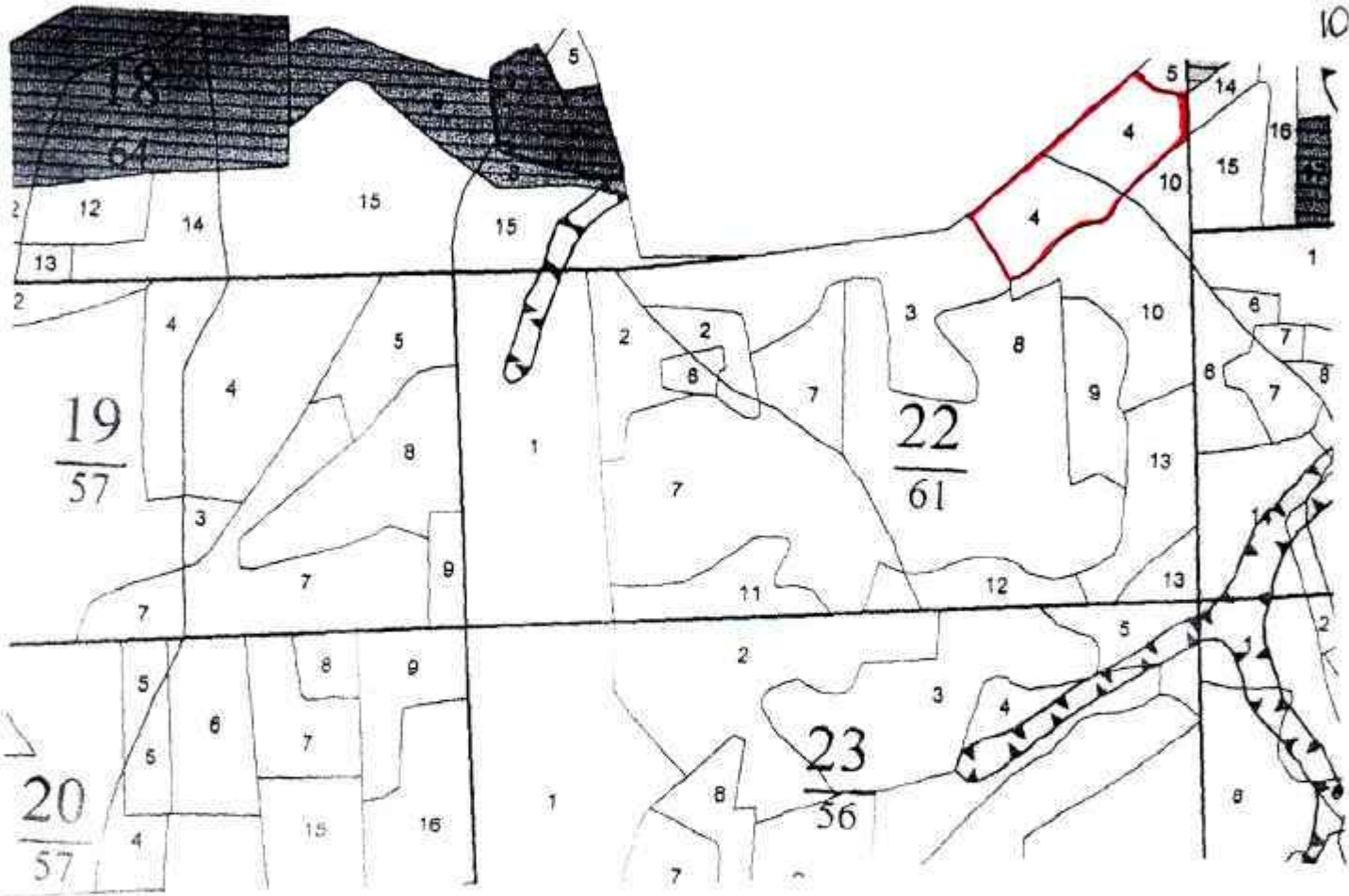
Ф.И.О. Митрохина Елена Владимировна Подпись *Митрохина*

Дата составления документа 20.09.2014 Телефон (4872)50-29-36



АБРИС УЧАСТКА

М 1: 10000



N выдела	Ленты (круговой площадки) перече́та				
	N ленты	длина, м	ширина, м	радиус, м	площадь, га

Номера точек	Координаты	Румбы линий	Длина, м

Условные обозначения:

границы выделов

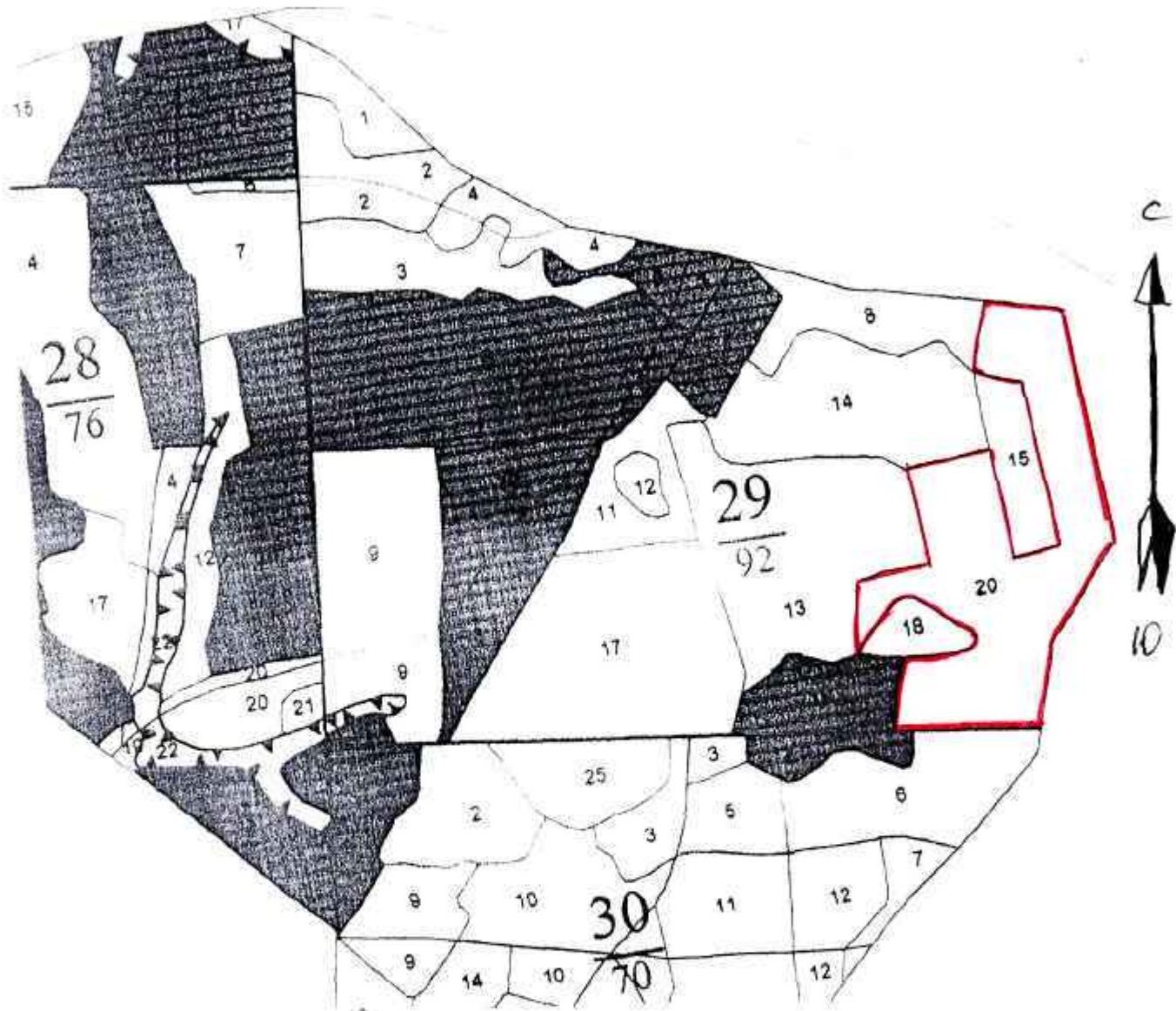
Исполнитель работ по проведению лесопатологического обследования:

Ф.И.О. Митрохина Елена Владимировна Подпись *Митрохина*

Дата составления документа 20.09.2017 Телефон (4872)50-29-36

АБРИС УЧАСТКА

М 1:10000



№ выдела	Ленты (круговой площадки) перечета				
	№ ленты	длина, м	ширина, м	радиус, м	площадь, га

Номера точек	Координаты	Румбы линий	Длина, м

Условные обозначения:

границы выделов

Исполнитель работ по проведению лесопатологического обследования:

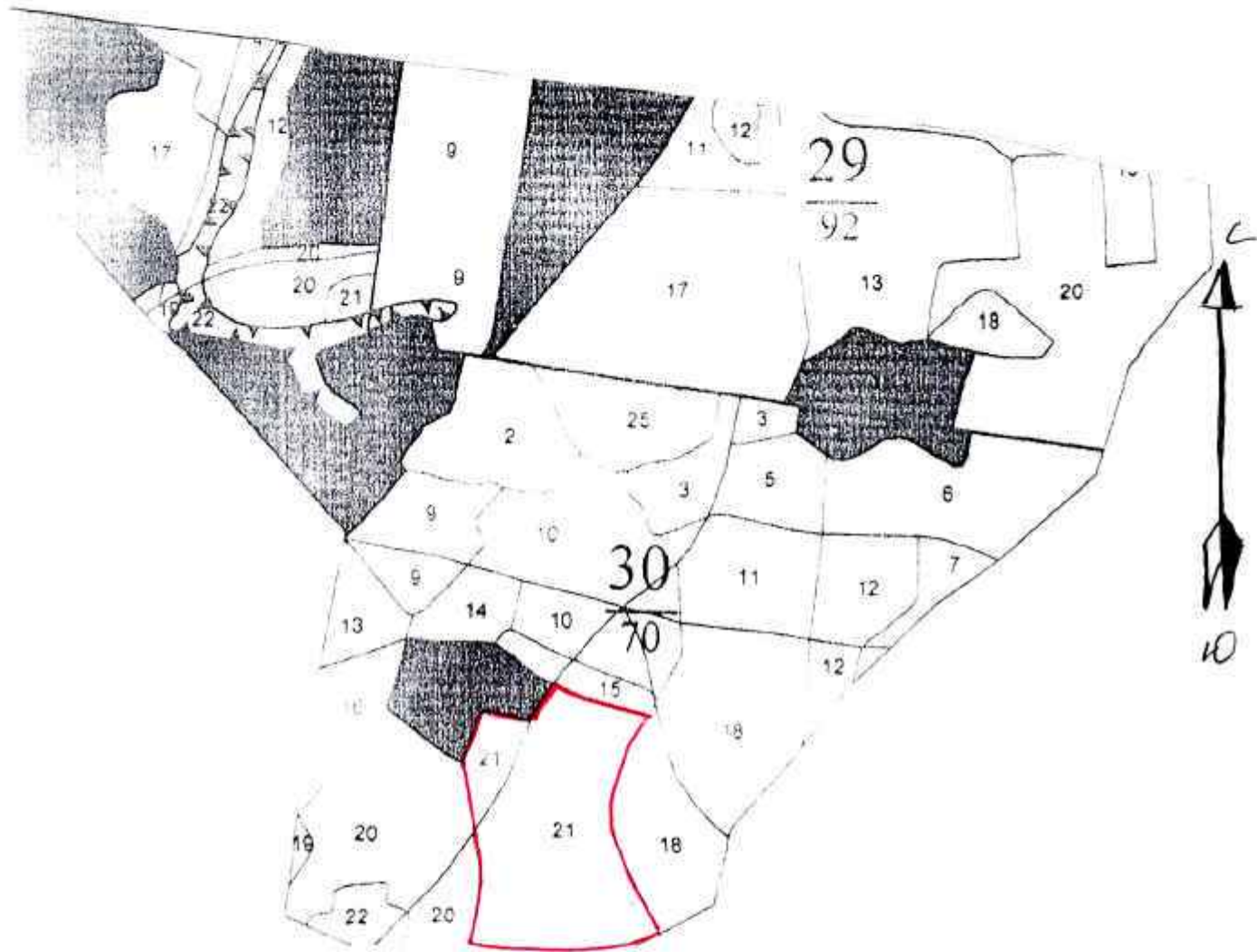
Ф.И.О. Митрохина Елена Владимировна Подпись *Митрохина*

Дата составления документа 20.09.2014 Телефон (4872)50-29-36



АБРИС УЧАСТКА

М 1: 10000



N выдела	Ленты (круговой площадки) перечета				
	N ленты	длина, м	ширина, м	радиус, м	площадь, га

Номера точек	Координаты	Румбы линий	Длина, м

Условные обозначения:

границы выделов

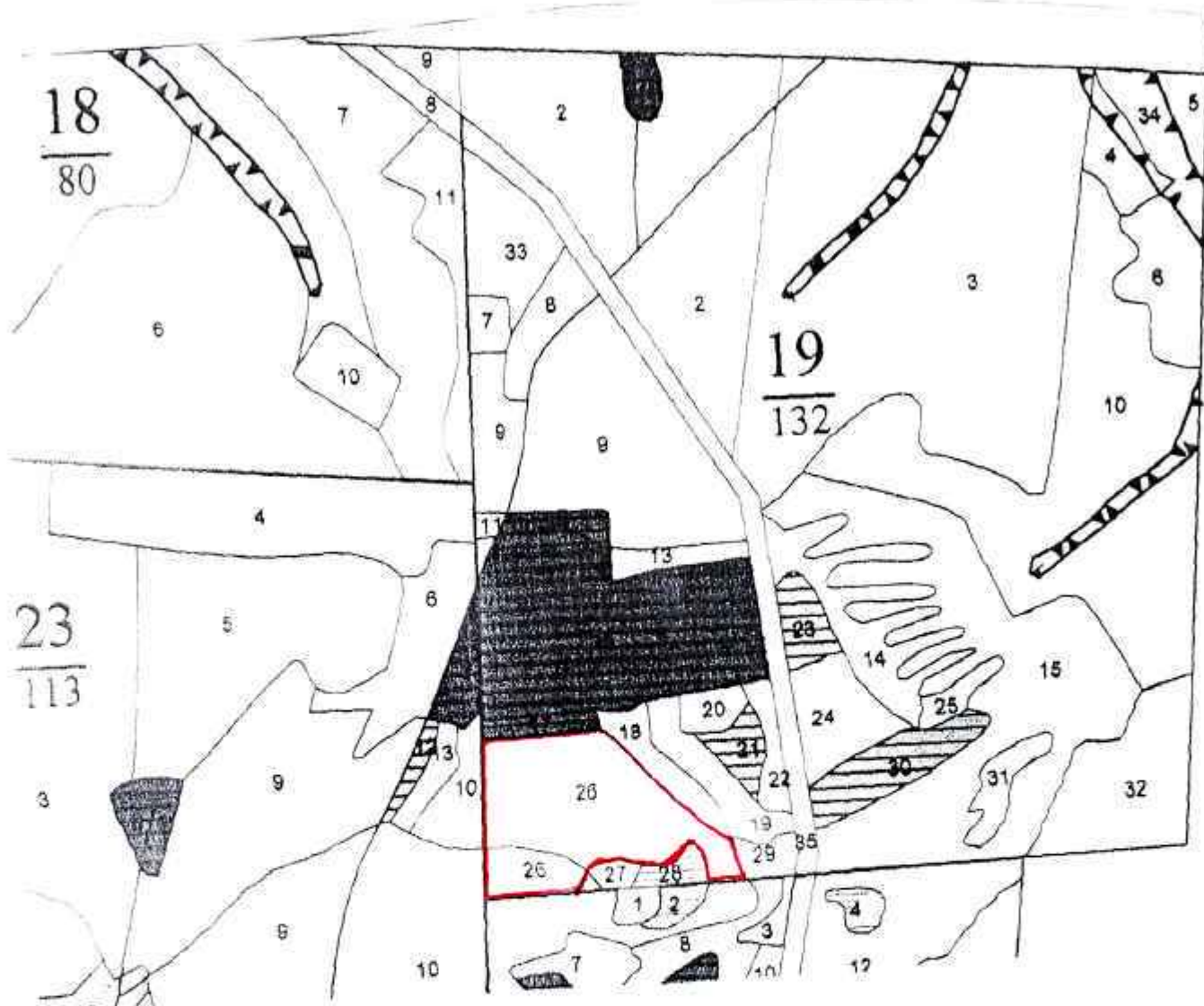
Исполнитель работ по проведению лесопатологического обследования:

Ф.И.О. Митрохина Елена Владимировна Подпись *Е.В. Митрохина*

Дата составления документа 20.09.2017 Телефон (4872)50-29-36

### АБРИС УЧАСТКА

М 1:10000



N выдела	Ленты (круговой площадки) перечета				
	N ленты	длина, м	ширина, м	радиус, м	площадь, га

Номера точек	Координаты	Румбы линий	Длина, м

Условные обозначения:

границы выделов

Исполнитель работ по проведению лесопатологического обследования:

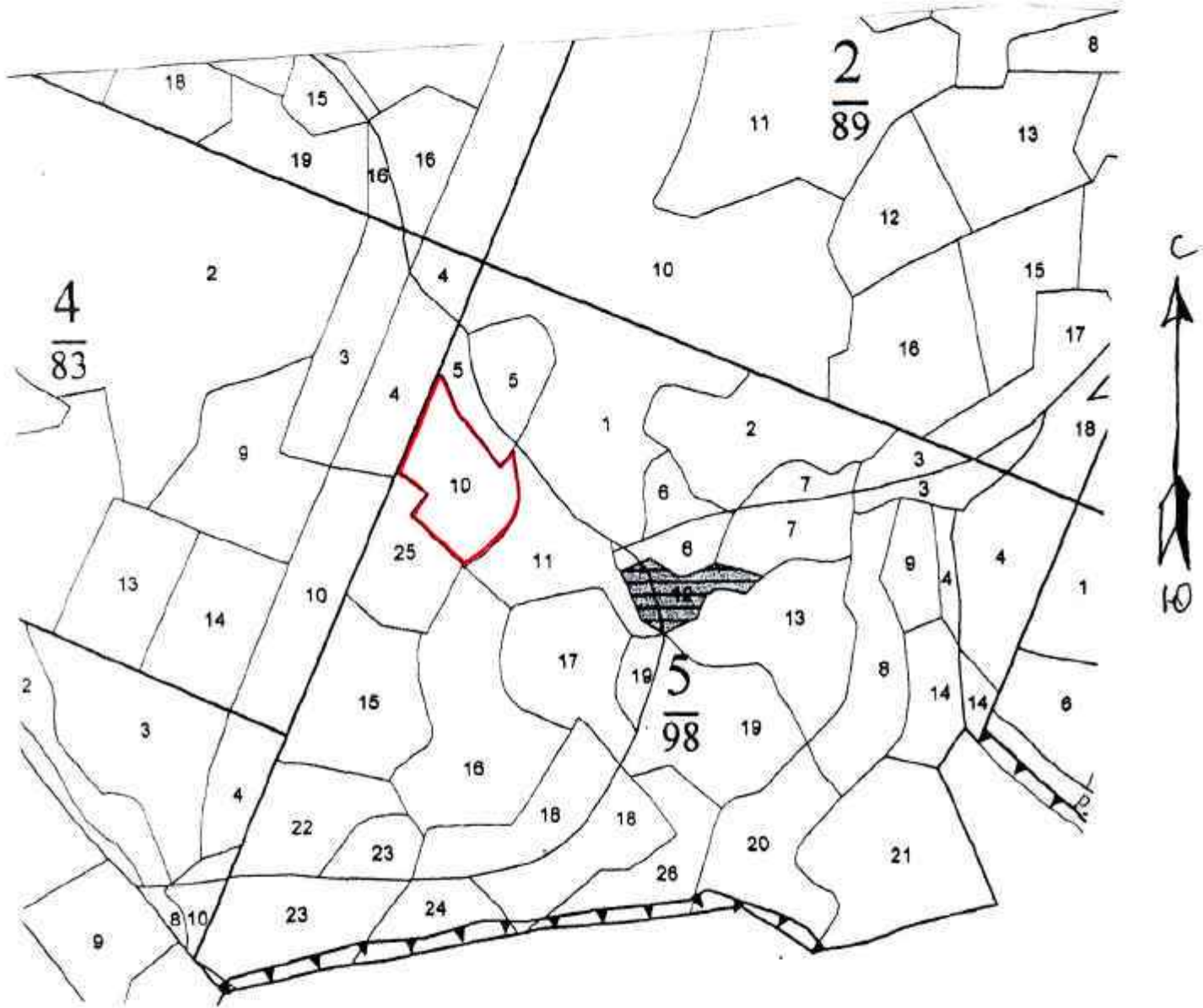
Ф.И.О. Митрохина Елена Владимировна Подпись *Митрохина*

Дата составления документа 20.09 2017 Телефон (4872)50-29-36



**АБРИС УЧАСТКА**

М 1: 10000



N выдела	Ленты (круговой площадки) перечета				
	N ленты	длина, м	ширина, м	радиус, м	площадь, га

Номера точек	Координаты	Румбы линий	Длина, м

Условные обозначения:

границы выделов

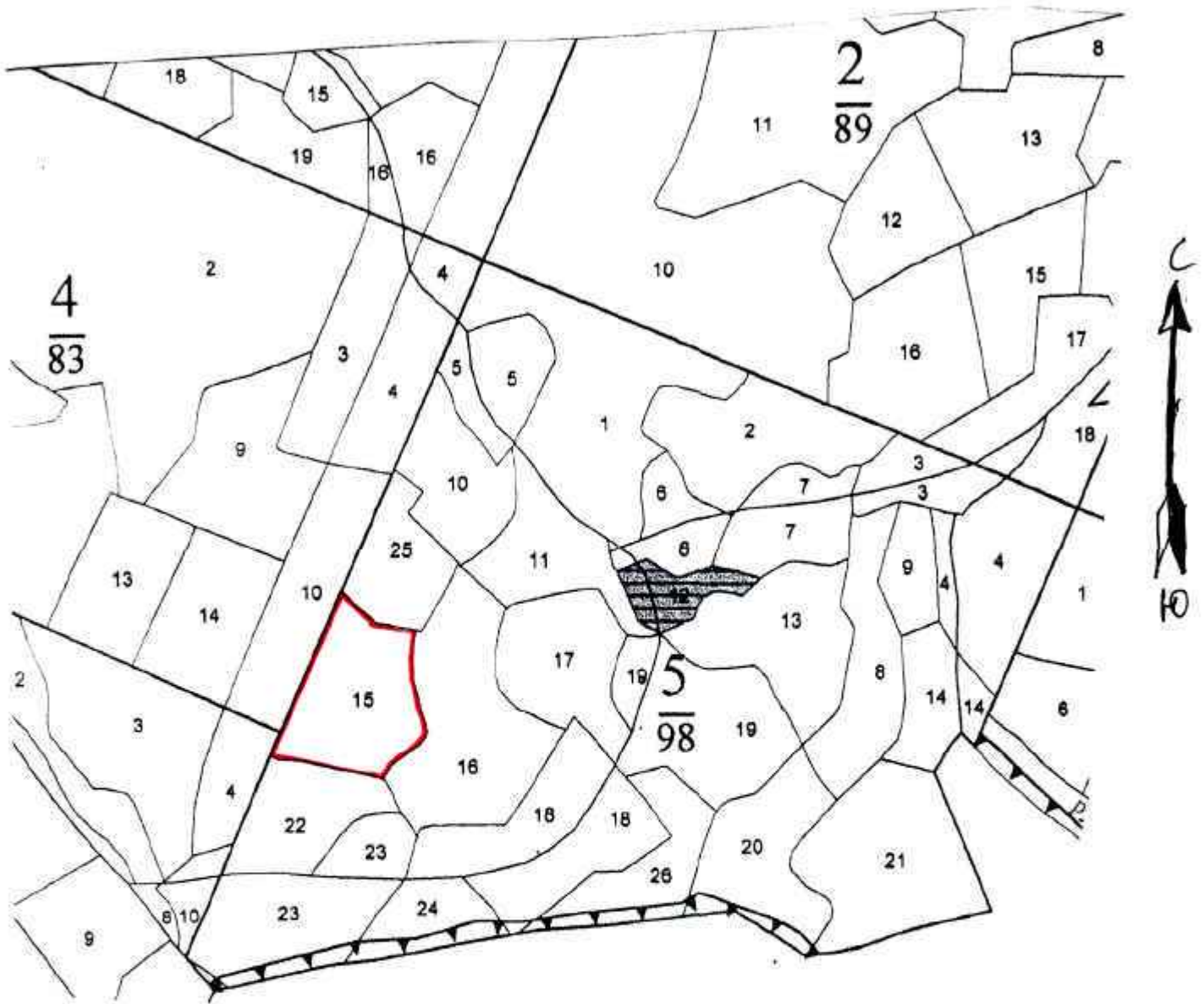
Исполнитель работ по проведению лесопатологического обследования:

Ф.И.О. Митрохина Елена Владимировна Подпись *Митрохина*

Дата составления документа 20.09.2014 Телефон (4872)50-29-36

### АБРИС УЧАСТКА

М 1: 10000



N выдела	Ленты (круговой площадки) перечета				
	N ленты	длина, м	ширина, м	радиус, м	площадь, га

Номера точек	Координаты	Румбы линий	Длина, м

Условные обозначения:

границы выделов

Исполнитель работ по проведению лесопатологического обследования:

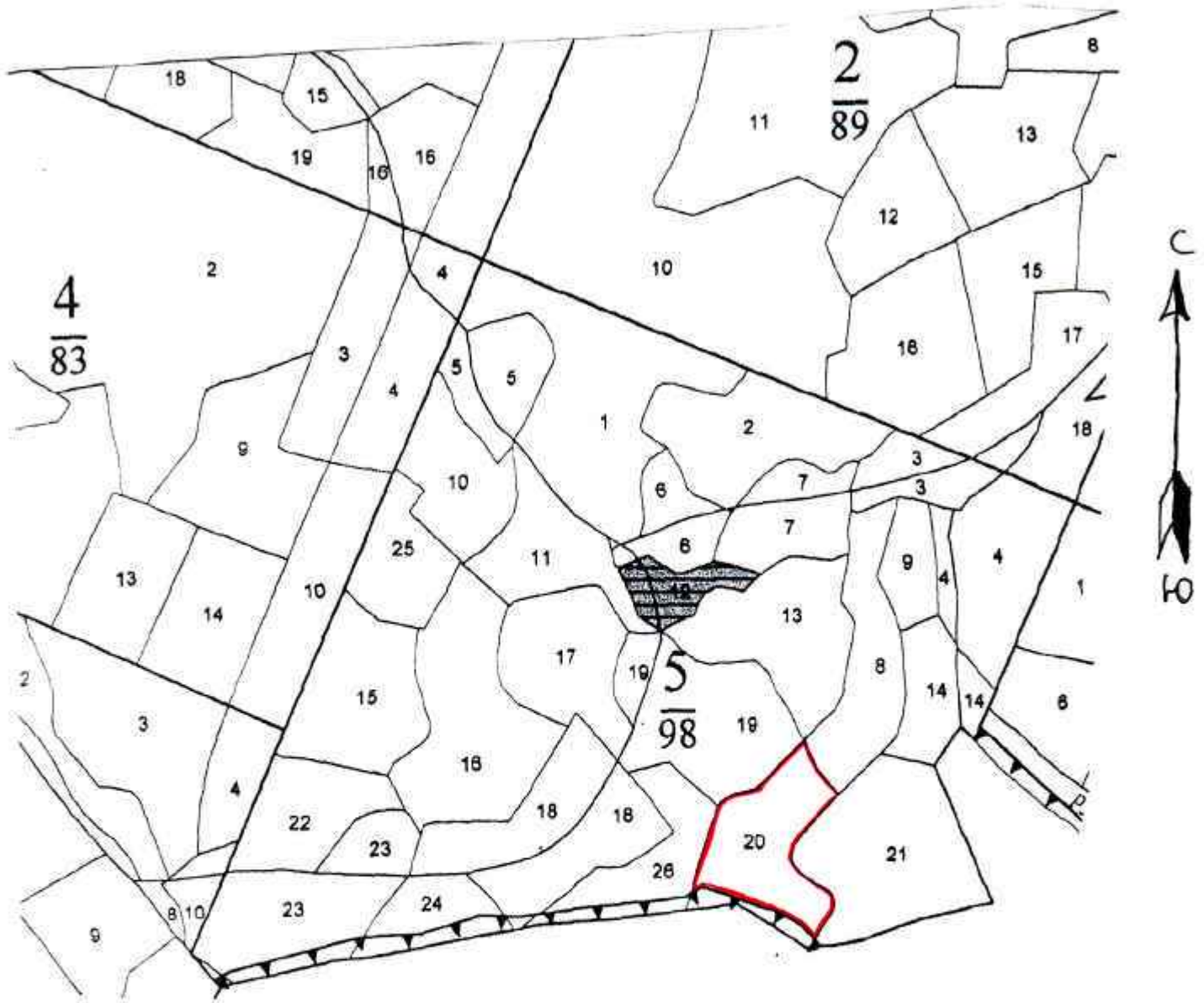
Ф.И.О. Митрохина Елена Владимировна Подпись *Митрохина*

Дата составления документа 20.09.2014 Телефон (4872)50-29-36



### АБРИС УЧАСТКА

М 1: 10000



N выдела	Ленты (круговой площадки) перечета				
	N ленты	длина, м	ширина, м	радиус, м	площадь, га

Номера точек	Координаты	Румбы линий	Длина, м

Условные обозначения:

границы выделов

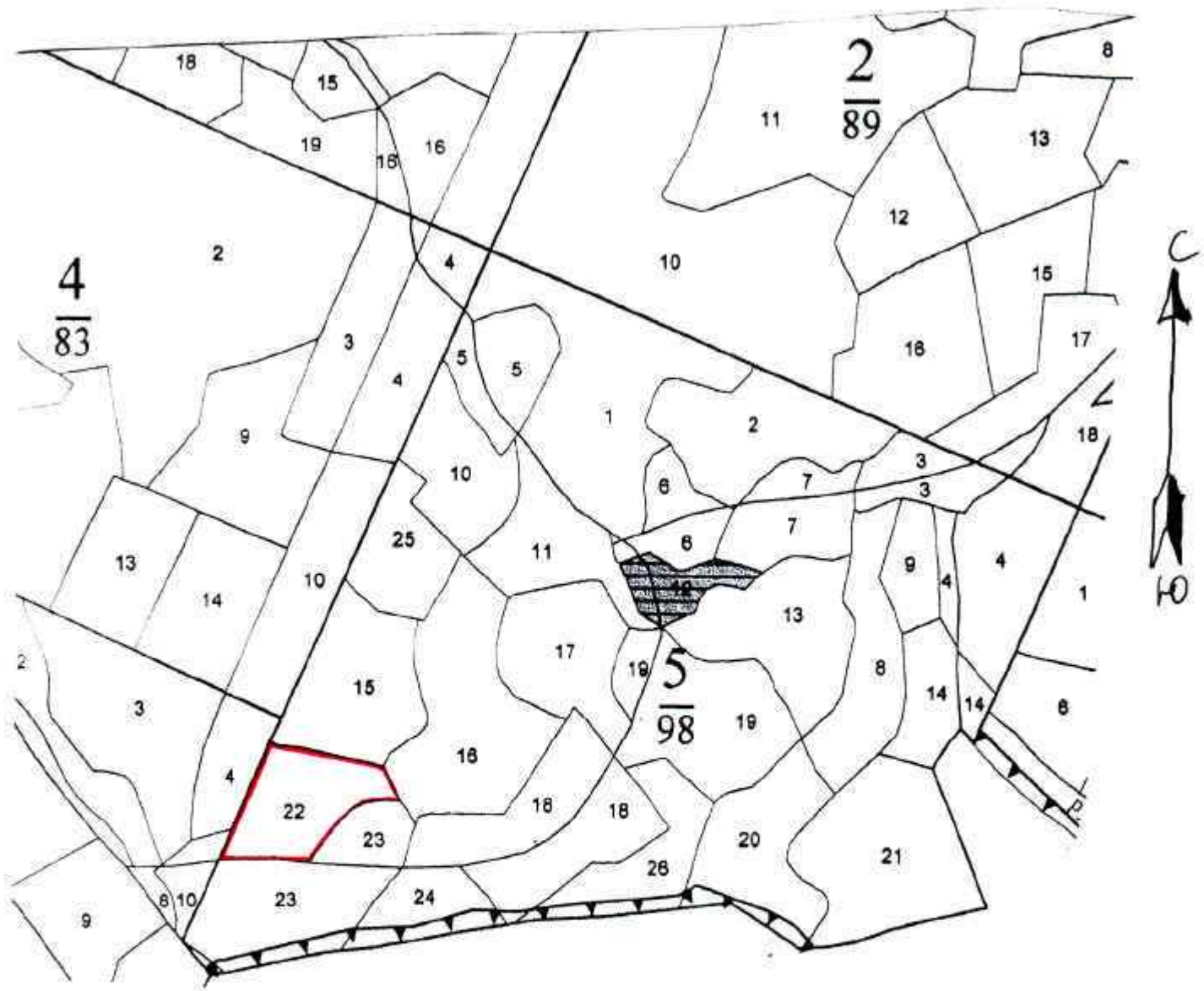
Исполнитель работ по проведению лесопатологического обследования:

Ф.И.О. Митрохина Елена Владимировна Подпись *Е.Митрохина*

Дата составления документа 20.09.2017 Телефон (4872)50-29-36

### АБРИС УЧАСТКА

М 1:10000



N выдела	Ленты (круговой площадки) перечета				
	N ленты	длина, м	ширина, м	радиус, м	площадь, га

Номера точек	Координаты	Румбы линий	Длина, м

Условные обозначения:

границы выделов

Исполнитель работ по проведению лесопатологического обследования:

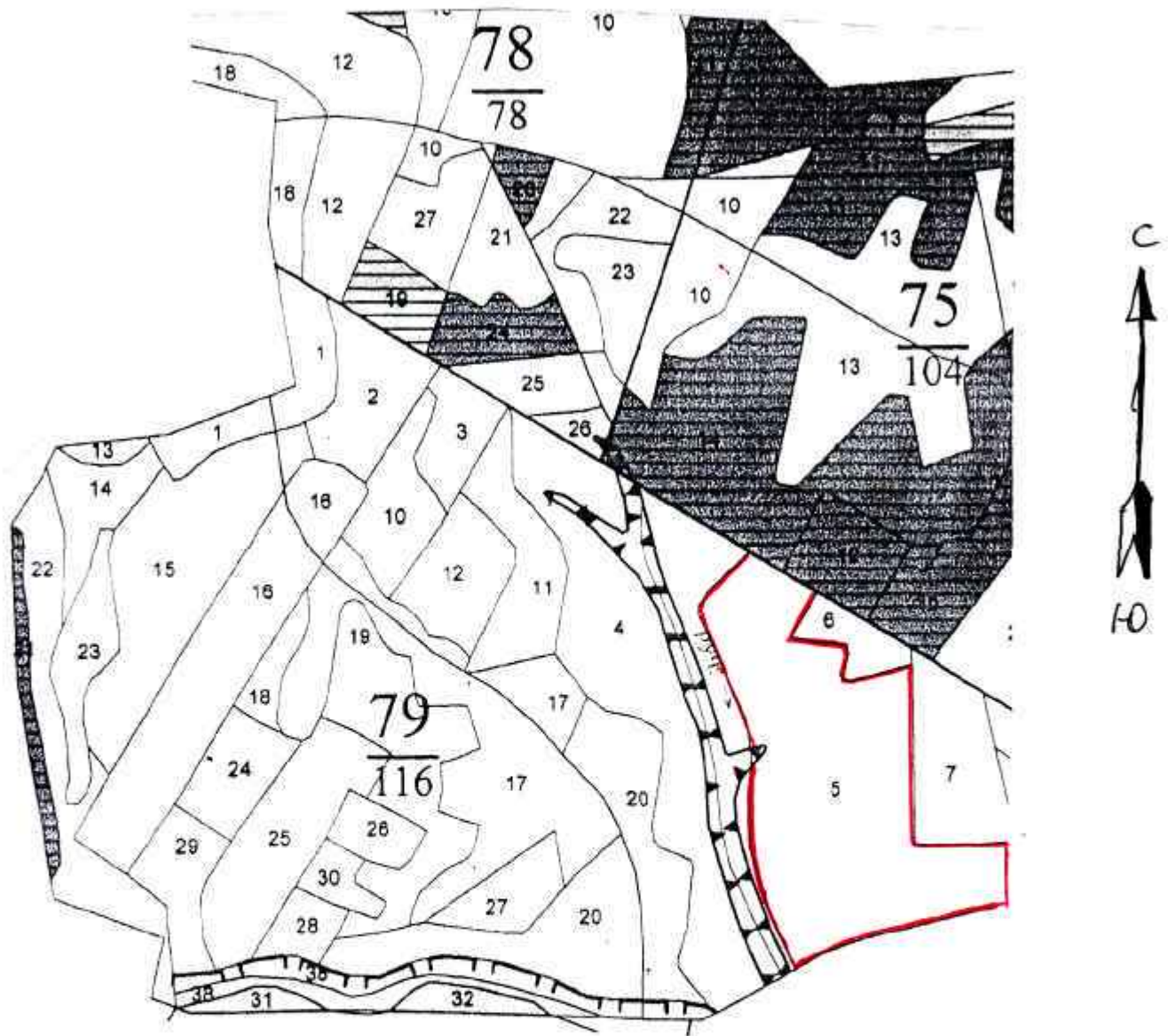
Ф.И.О. Митрохина Елена Владимировна Подпись *Митрохина*

Дата составления документа 20.09.2014 Телефон (4872)50-29-36



### АБРИС УЧАСТКА

М 1: 10000



N выдела	Ленты (круговой площадки) перечета				
	N ленты	длина, м	ширина, м	радиус, м	площадь, га

Номера точек	Координаты	Румбы линий	Длина, м

Условные обозначения:

границы выделов

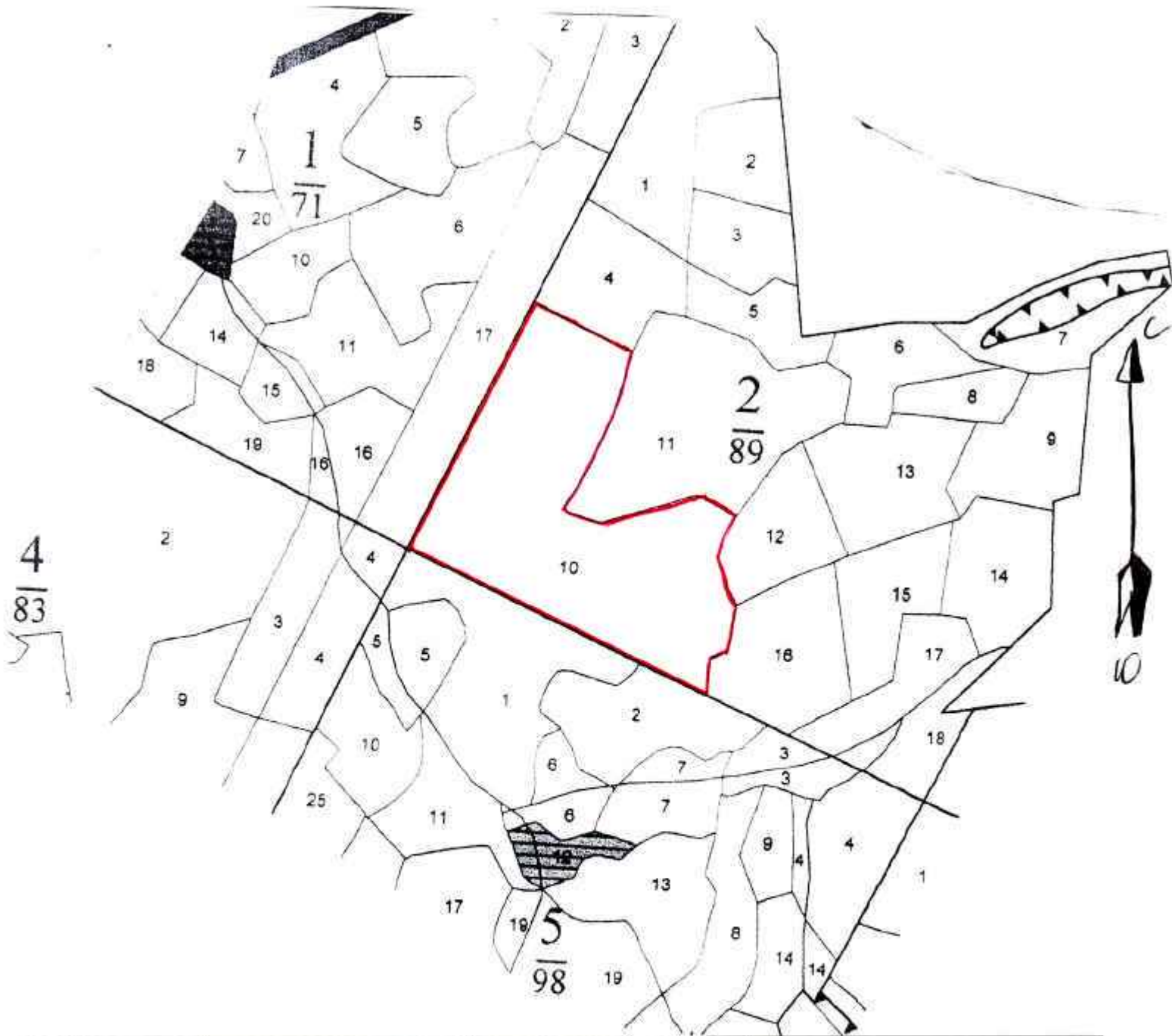
Исполнитель работ по проведению лесопатологического обследования:

Ф.И.О. Митрохина Елена Владимировна Подпись *Митрохина*

Дата составления документа 20.09.2014 Телефон (4872)50-29-36

**АБРИС УЧАСТКА**

М 1: 10000



N выдела	Ленты (круговой площадки) перечета				
	N ленты	длина, м	ширина, м	радиус, м	площадь, га

Номера точек	Координаты	Румбы линий	Длина, м

Условные обозначения:

границы выделов

Исполнитель работ по проведению лесопатологического обследования:

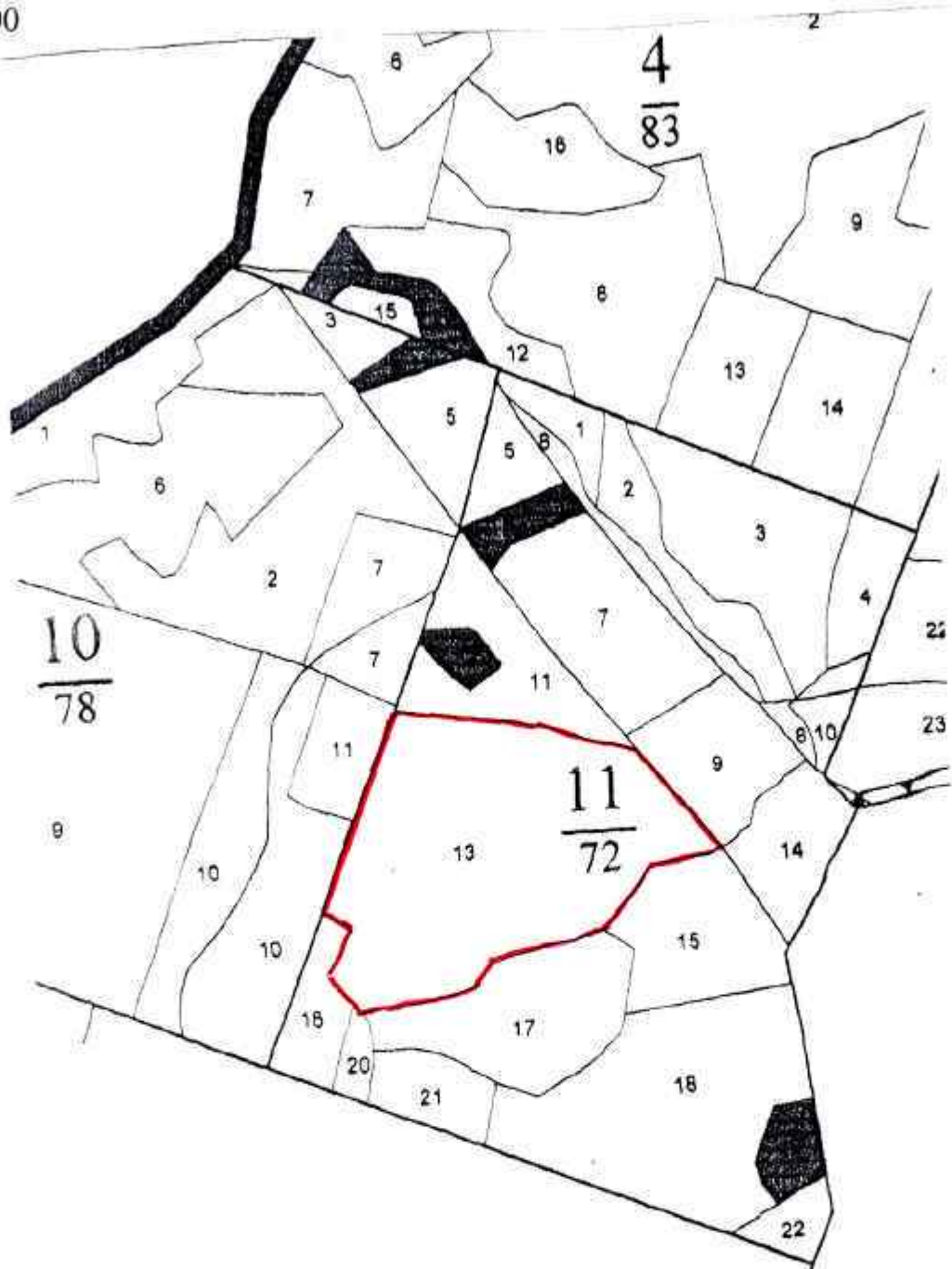
Ф.И.О. Митрохина Елена Владимировна Подпись *Митрохина*

Дата составления документа 20.09.2014 Телефон (4872)50-29-36



АБРИС УЧАСТКА

М 1: 10000



N выдела	Ленты (круговой площадки) перечета				
	N ленты	длина, м	ширина, м	радиус, м	площадь, га

Номера точек	Координаты	Румбы линий	Длина, м

Условные обозначения:

границы выделов

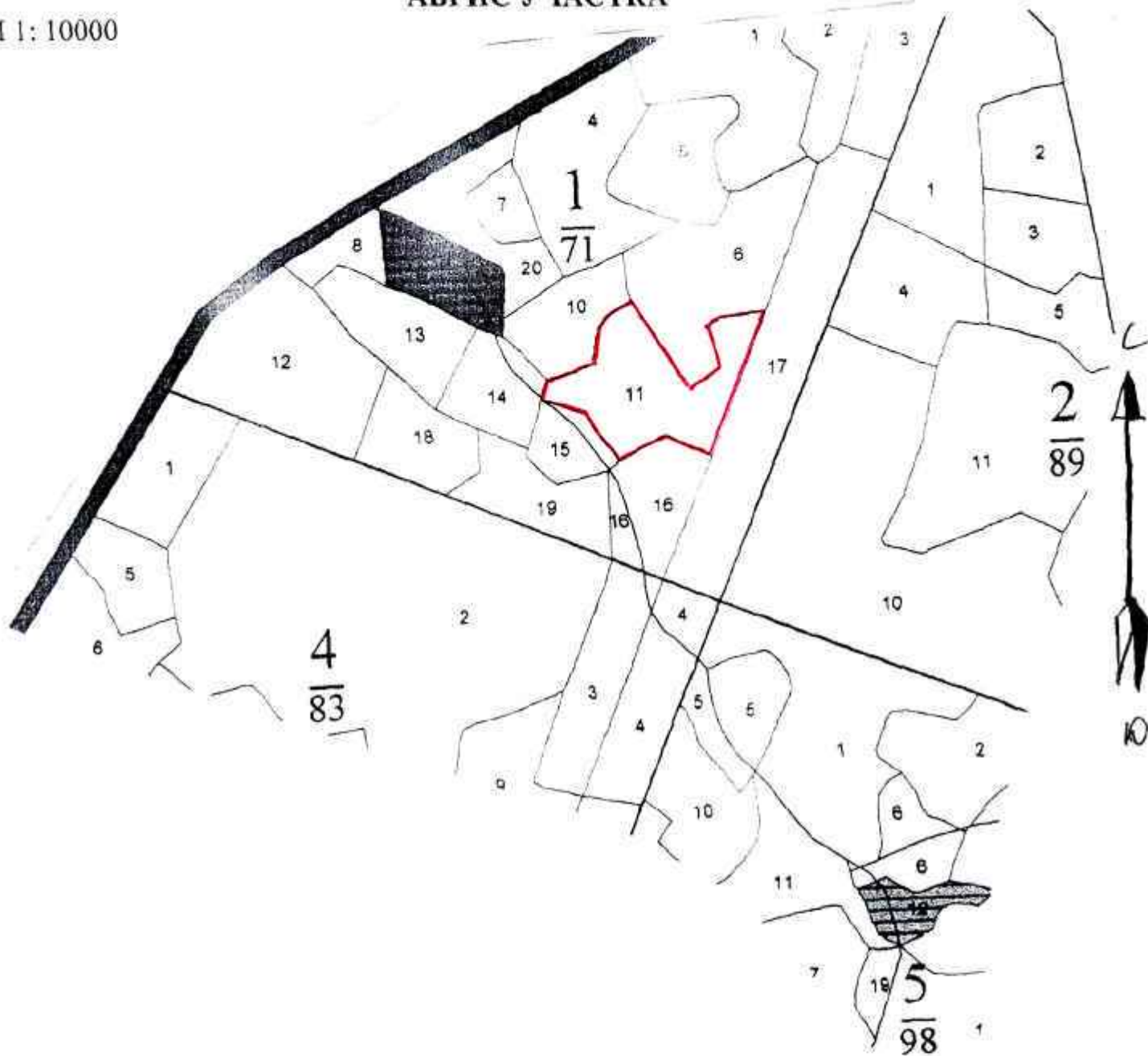
Исполнитель работ по проведению лесопатологического обследования:

Ф.И.О. Митрохина Елена Владимировна Подпись *Митрохина*

Дата составления документа 20.09.2014 Телефон (4872)50-29-36

### АБРИС УЧАСТКА

М 1: 10000



N выдела	Ленты (круговой площадки) перече́та				
	N ленты	длина, м	ширина, м	радиус, м	площадь, га

Номера точек	Координаты	Румбы линий	Длина, м

Условные обозначения:

границы выделов

Исполнитель работ по проведению лесопатологического обследования:

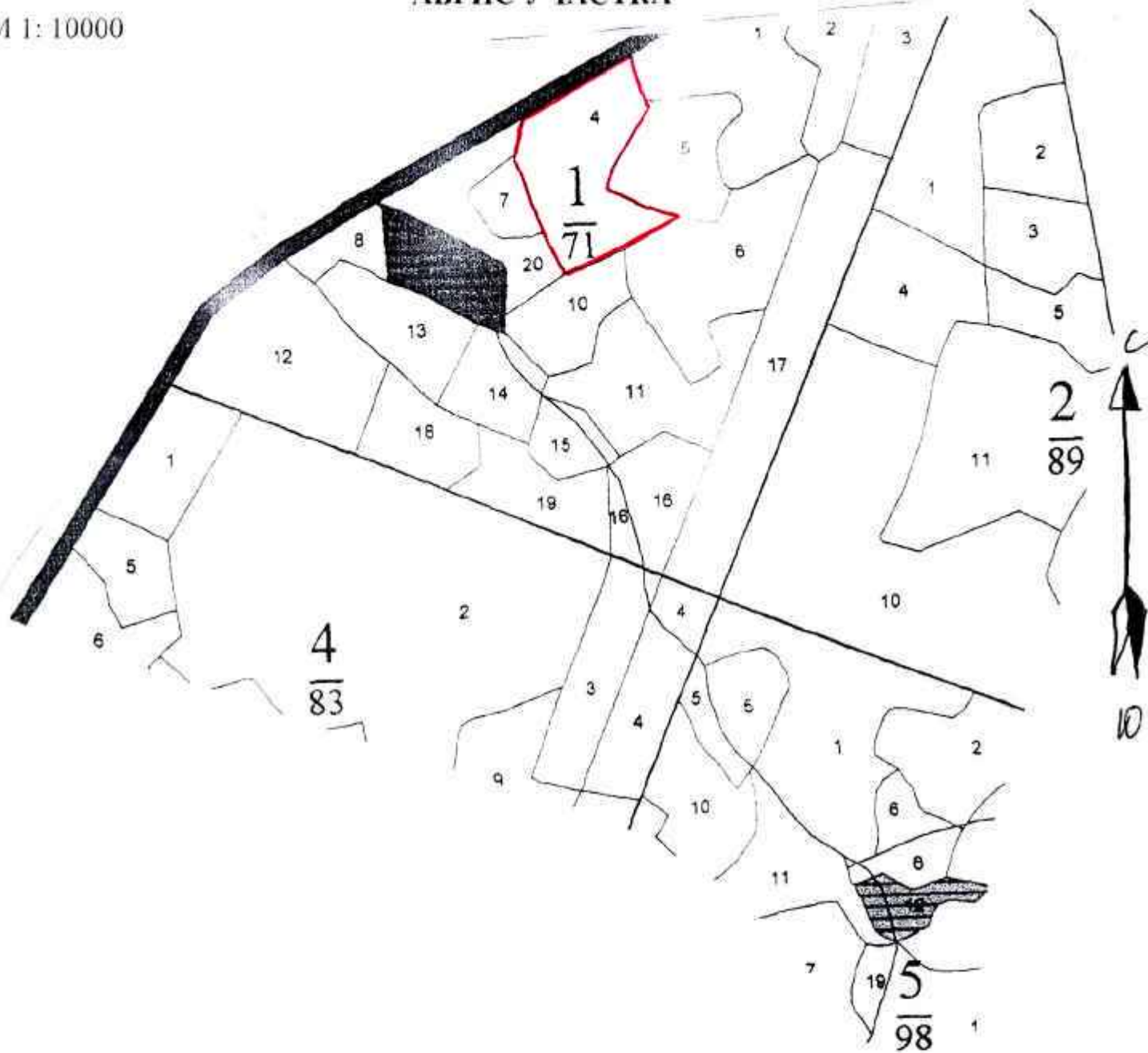
Ф.И.О. Митрохина Елена Владимировна Подпись *Е.В. Митрохина*

Дата составления документа 20.09.2014 Телефон (4872)50-29-36



АБРИС УЧАСТКА

М 1: 10000



N выдела	Ленты (круговой площадки) перечета				
	N ленты	длина, м	ширина, м	радиус, м	площадь, га

Номера точек	Координаты	Румбы линий	Длина, м

Условные обозначения:

границы выделов

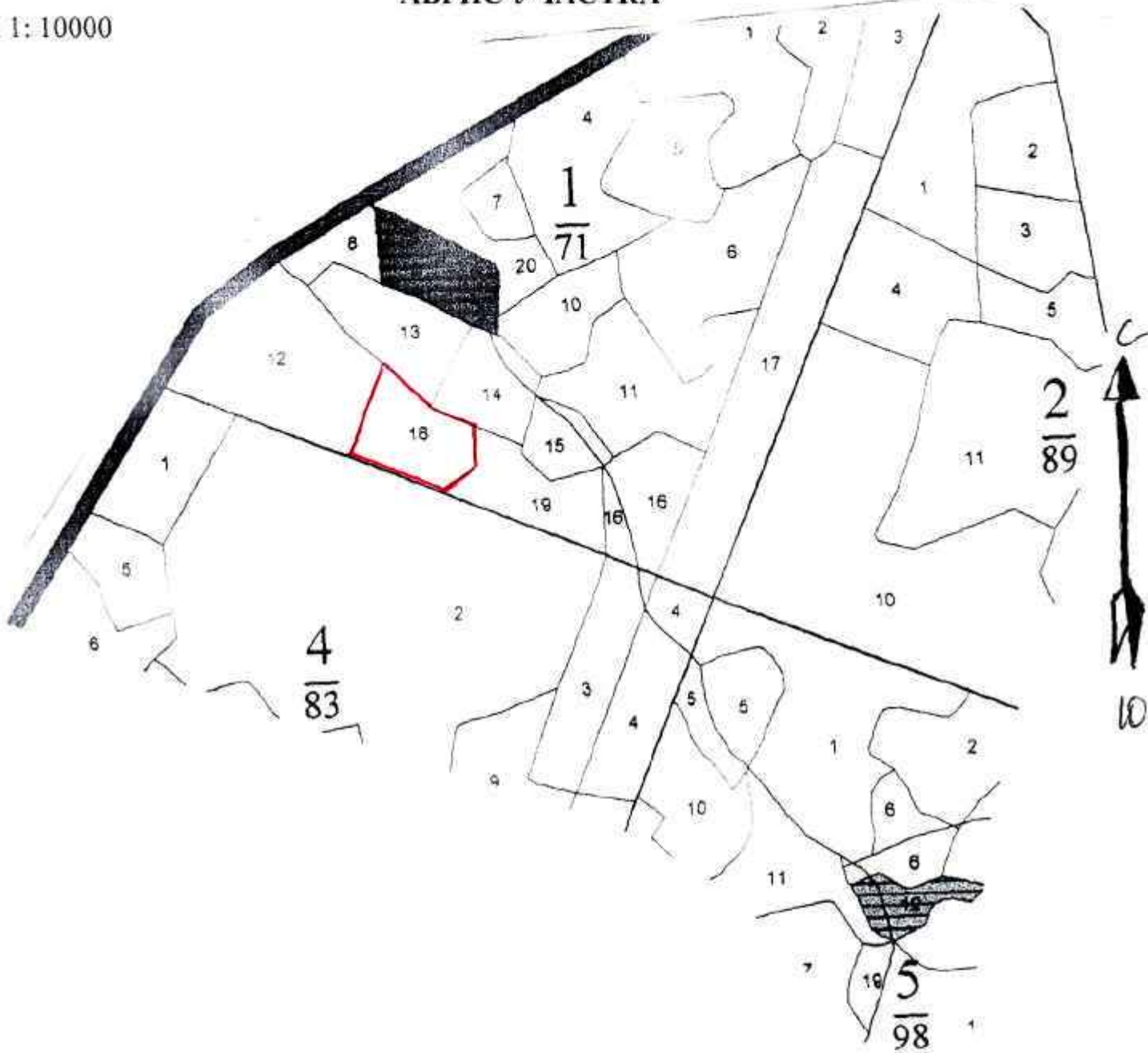
Исполнитель работ по проведению лесопатологического обследования:

Ф.И.О. Митрохина Елена Владимировна Подпись *Митрохина*

Дата составления документа 20.09.2017 Телефон (4872)50-29-36

АБРИС УЧАСТКА

М 1:10000



N выдела	Ленты (круговой площадки) перечета				
	N ленты	длина, м	ширина, м	радиус, м	площадь, га

Номера точек	Координаты	Румбы линий	Длина, м

Условные обозначения:

границы выделов

Исполнитель работ по проведению лесопатологического обследования:

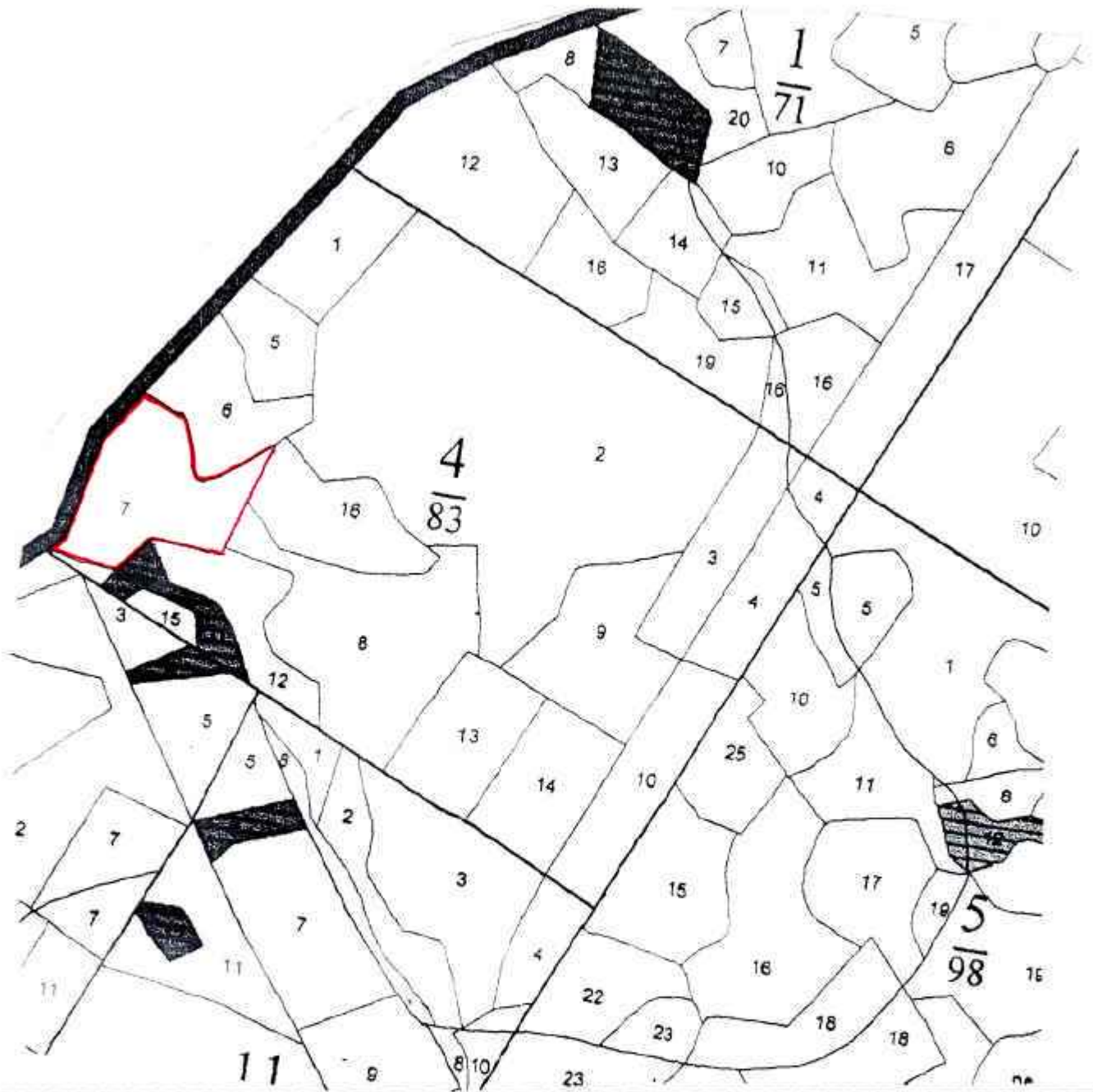
Ф.И.О. Митрохина Елена Владимировна Подпись *Митрохина*

Дата составления документа 20.09.2014 Телефон (4872)50-29-36



АБРИС УЧАСТКА

M 1: 10000



N выдела	Ленты (круговой площадки) перечета				
	N ленты	длина, м	ширина, м	радиус, м	площадь, га

Номера точек	Координаты	Румбы линий	Длина, м

Условные обозначения:

границы выделов

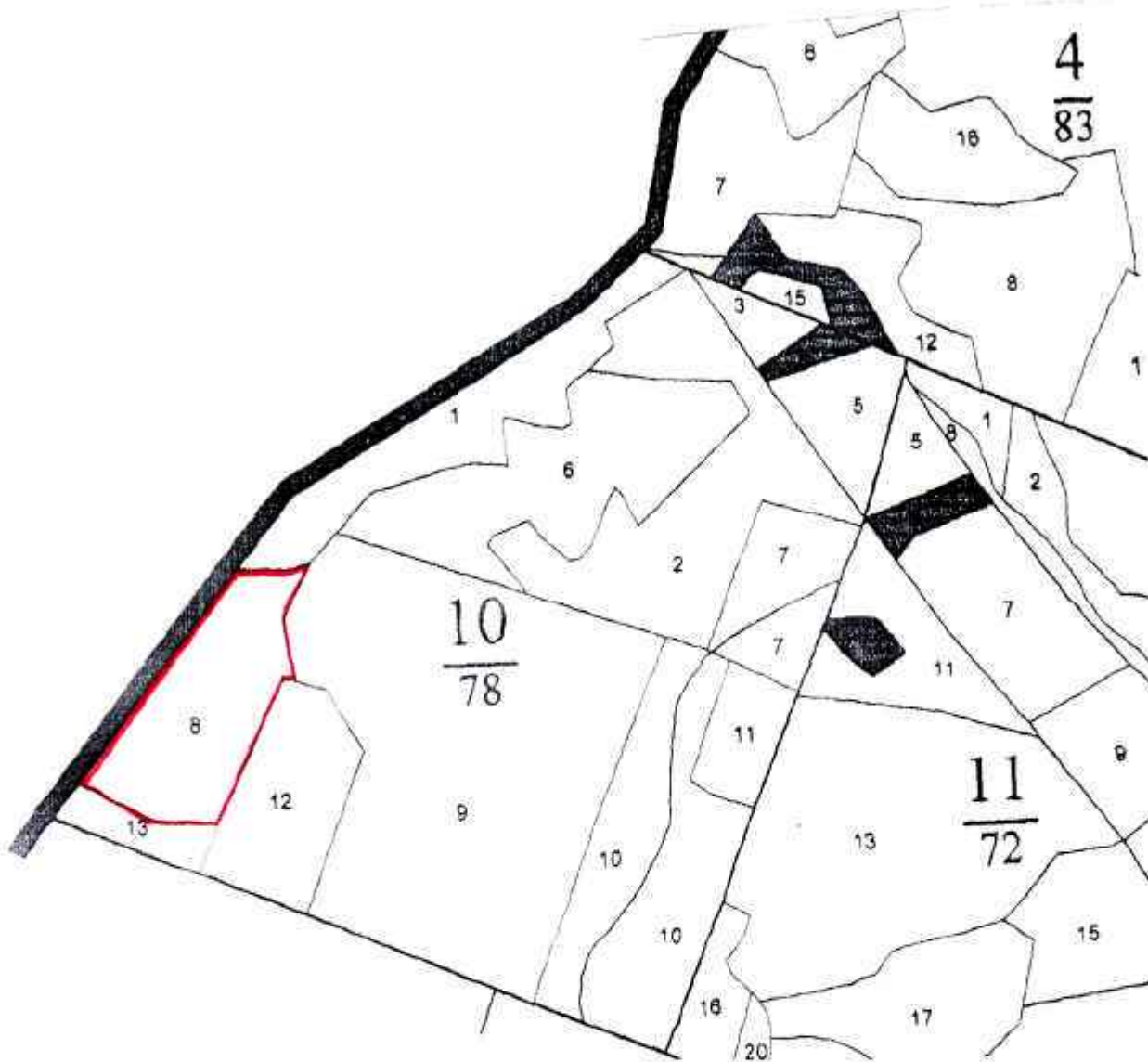
Исполнитель работ по проведению лесопатологического обследования:

Ф.И.О. Митрохина Елена Владимировна Подпись *Митрохина*

Дата составления документа 20.09.2014 Телефон (4872)50-29-36

АБРИС УЧАСТКА

М 1:10000



№ выдела	Ленты (круговой площадки) перечета				
	№ ленты	длина, м	ширина, м	радиус, м	площадь, га

Номера точек	Координаты	Румбы линий	Длина, м

Условные обозначения:

границы выделов

Исполнитель работ по проведению лесопатологического обследования:

Ф.И.О.

Митрохина Елена Владимировна

Подпись

*[Handwritten signature]*

Дата составления документа

20.09.2017

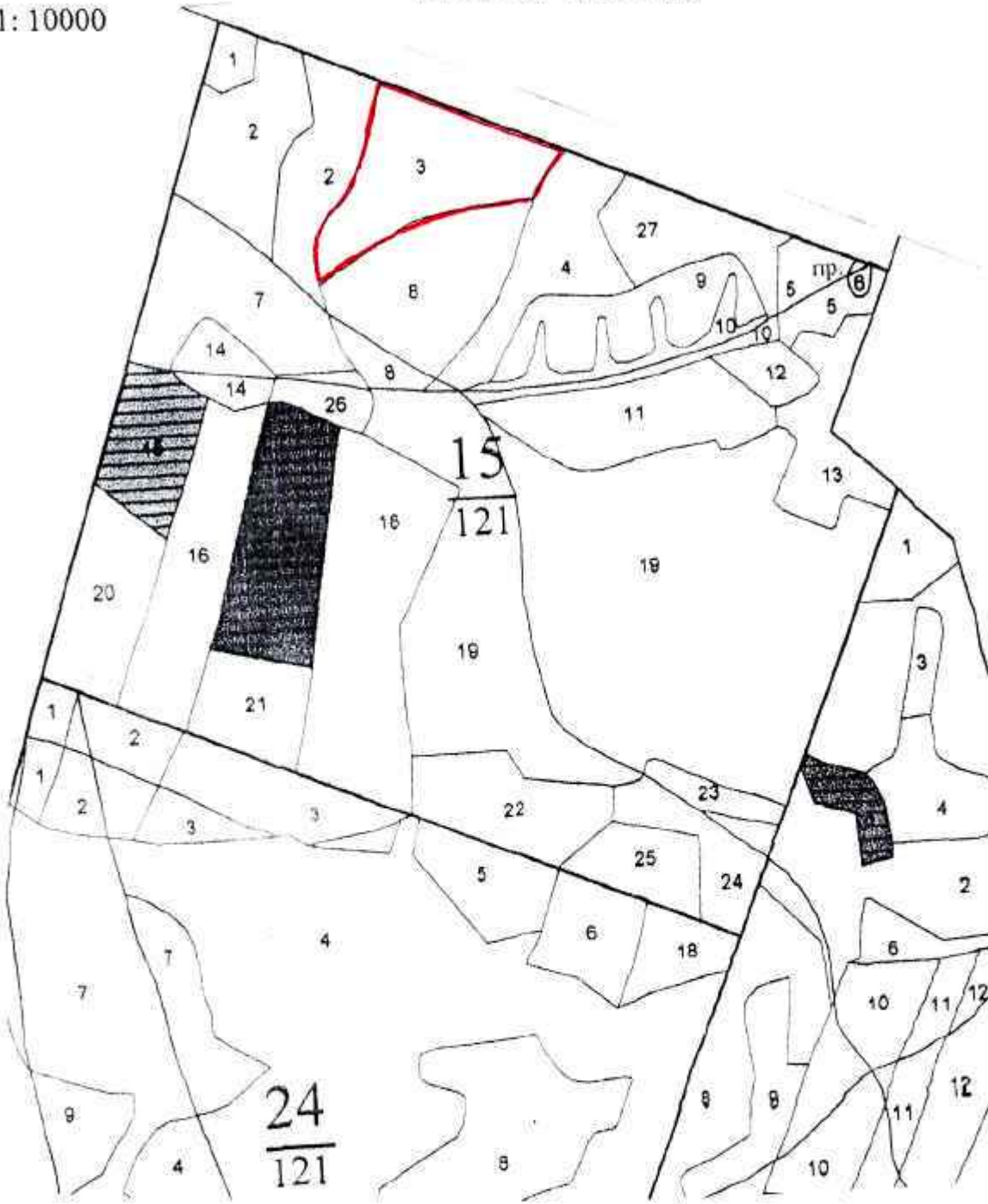
Телефон

(4872)50-29-36



### АБРИС УЧАСТКА

М 1: 10000



N выдела	Ленты (круговой площадки) перечета				
	N ленты	длина, м	ширина, м	радиус, м	площадь, га

Номера точек	Координаты	Румбы линий	Длина, м

Условные обозначения: границы выделов

Исполнитель работ по проведению лесопатологического обследования:

Ф.И.О. Митрохина Елена Владимировна Подпись *Митрохина*

Дата составления документа 20.09.2017 Телефон (4872)50-29-36





## Таксационное описание

Гуто-Белевское л-во\* Хряшевское Уч. л-во Хряшевская дача  
 ЛЕСА ИМЕЮТ НАУЧН. ИЛИ ИСТОРИЧ. ЗНАЧ.

Состав:	Э л в	15	10	8	2	1	1	ДКЛРТ	,7	50	140	70	Квартал: 57
подросок:	я л о	10	10	10				Д2				14	Хозяйственные
почва:	р е з	6	8	8								42	распоряжения
е: га	у м а	6	8	8								14	
особенности:	с е а												
выдела:	н т а												

1 2,8 5Б10С3 ЛИП+ИВ+КЛ 1 Б 15 10 8 2 1 1 ДКЛРТ ,7 50 140 70  
 +Д 9 ОС ЛИП 14  
 ИЗ 8 42  
 8 14

подлесок: ЛШ Р СРЕДНИЙ  
 культуры-97 г., состояние ПОГИВШИЕ, ЗАГЛУШЕНИЕ ЛИСТВЕННЫМИ

2 25,0 4Д3 ЛИП3КЛ+Б+ОС+Я 1 Д 170 27 64 9 4 2 ДКЛСН ,4 180 4500 1800 2 125  
 26 ЛИП 75 25 24 Д3 1350 2  
 КЛ 26 32 1350 2

подросок: 10Д (20) 3 0 м, 0,5 тыс. шт/га

подлесок: ЛШ Р КУЛ ГУСТОЙ  
 СОСТАВ НЕОДНОРОДНЫЙ, ПОЛНОТА НЕРАВНОМЕРНАЯ, НАСАЖДЕНИЕ РАЗНОВОЗРАСТНОЕ

3 3,7 несомкнувшиеся культуры

10Б ВОЗОБНОВЛЕНИЕ Б 3 0,3 2 БЛУВ 40  
 5Б50С 5 1,5 ,6 10 С2

подлесок: ЛШ Р МАЛ СРЕДНИЙ  
 культуры-10 г. ВСТАШКА ВОРОЗ., ПОСАДКА РУЧНАЯ, РАЗМЕЩЕНИЕ 3,0\*0,7 м, 4800 ШТ/ГА, СОСТОЯНИЕ НЕУДОВЛЕТВОРИТЕЛЬНОЕ,  
 ОТСУТСТВИЕ УХОДА

4 5,2 6В2 ЛИП1КЛ+ОС+ИВ 1 Б 20 11 8 2 1 2 ДКЛСН ,8 70 364 218  
 +Я 11 ЛИП 10 8 Д2 109  
 КЛ 10 12 37

единичные деревья ЛШ 65 25 28 30  
 в липид

подлесок: ЛШ Р ГУСТОЙ  
 СОСТАВ НЕОДНОРОДНЫЙ, ПОЛНОТА НЕРАВНОМЕРНАЯ, НАСАЖДЕНИЕ РАЗНОВОЗРАСТНОЕ

5 1,4 4Д2КЛ2 ЛИП1Я+В 1 Д 150 26 64 8 4 3 ДКЛСН ,5 220 308 123 1  
 25 КЛ 24 28 Д2 62 2  
 Я 22 22 61 2  
 Б 24 22 31 2  
 25 24 31 2

подлесок: ЛШ Р КУЛ ГУСТОЙ  
 селекционная оценка: НОРМАЛЬНЫЕ

6 3,4 лесные культуры ПРОХ. РУБ. 2 ОЧ.  
 3Д3 ЛИП4Б+ОС+КЛ 1 Д 53 19 20 3 2 2 ДКЛСН ,7 250 850 255 2  
 22 ЛИП 22 28 Д2 255 2  
 Б 25 28 340 2

подлесок: ЛШ Р СРЕДНИЙ  
 СОСТАВ НЕОДНОРОДНЫЙ, ПОЛНОТА НЕРАВНОМЕРНАЯ,

7 4,0 несомкнувшиеся культуры

10Е ВОЗОБНОВЛЕНИЕ Б 4 0,7 2 БЛУВ 60  
 5Б50С+ЛИП+ИВ Б 5 1,5 ,5 5 ОС 1,5

ОСВЕТЛ. 1 ОЧ.  
 30% УХОД 3А КУЛЬТ.



Таксационное описание

ГУ ТО "Белевское л-во" Хряшевское уч. л-во Хряшевская дача  
 ЛЕСА ИМЕЮТ НАУЧН. ЛИП И ИСТОП. ЗНАЧ.

Квартал: 57

Н в:	Пло-	Состав,	Э л:	В	Д	К	Г	Б	Тип	П	Запас	К	Запас	на	выделе,	м3	Хозяйственные:
О м:	щадь,	подросок,	Я: л	О	И	л	р	О	леса	л	леса,	л	л	л	л	л	распоряжения
е е:	га	почва	р: с	з	м	а	в	н	и	н	н	н	н	н	н	н	леса
р л:		рельеф,	а: с	е	о	т	в	о	т	леса	л	л	л	л	л	л	распоряжения
а:		особенности	н: н	с	т	з	е	у	слов.	т	га	га	га	га	га	га	распоряжения
		выдела	н: т	т	а	р	р	т	а	а	а	а	а	а	а	а	распоряжения

подлесок: ЛШ Р МАЛ РЕДКИЙ  
 культуры-09 г., ВСПАШКА БОРОЗ., ПОСАДКА РУЧНАЯ, размещение 2,5\*0,7 м, 6000 шт/га, состояние УДОВЛЕТВОРИТЕЛЬНОЕ

8	2,5	3Д2КЛ2ЛИП2Б1ОС	1	Д	130	26	56	7	4	2	ДКЛСН	,5	220	550	165	2	13	СОД. - МИНЕРАЛИЗ
		25	КЛ	Д2	22	24									110	2		
			ЛИП	Д2	24	24									110	2		
			Б	Д2	25	28									110	2		
			ОС	Д2	25	32									55	4		

подлесок: ЛШ Р КУЛ СРЕДНИЙ  
 СОСТАВ НЕОДНОРОДНЫЙ, ПОЛНОТА НЕРАВНОМЕРНАЯ, НАСАЖДЕНИЕ РАЗНОВОЗРАСТНОЕ  
 селекционная оценка: МИНУСОВЫЕ

9	4,6	несомкнувшиеся культуры	4	0,7	2	ДКЛСН	80											УХОД ЗА КУЛЬТ.
		10Д	Д			Д2												23
		возобновление	Б	5	2	2												
		5Б5ОС	ОС	2	2													

подлесок: ЛШ Р СРЕДНИЙ  
 культуры-09 г., ВСПАШКА БОРОЗ., ПОСАДКА РУЧНАЯ, размещение 2,5\*0,7 м, 6200 шт/га, состояние ХОРОШЕЕ

10	2,5	4Б1ОС2ЛИП3ИВ+КЛ	1	Б	20	12	10	2	1	1	ДКЛСН	,7	60	150	60			
		+ДН	11	ОС	10	12					Д2			15				
			ЛИП	Д2	10	8								30				
			ИВ	Д2	10	10								45				
			КЛ	Д2	10	10												

подлесок: ЛШ Р КУЛ ГУСТОЙ

11	2,3	6Б3ЛИП1ОС+Д+КЛ	1	Б	50	19	16	5	2	2	ДКЛСН	,7	130	299	179			
		+ИВ	18	ЛИП	17	14					Д2			90				
			ОС	Д2	18	18								30				

подлесок: ЛШ Р КУЛ ГУСТОЙ

12	,6	ПРОСЕКИ КВАРТАЛЬНЫЕ																	
		ширина 4,0 м, протяженность 1,5 км, ЗАРОСШИЕ																	

Итого по кварталу 58,0

Итого по кварталу		7161	138	156	138
по составляющим породам				80	
Д	2343				
Б	31				
КЛ	1559				
В	1008				
ОС	114				
ЛИП	2047				
ИВ	59				













## Таксационное описание

ГУ ТО "Белевское л-во" Хряшевское Уч. л-во Хряшевская дача  
 ЛЕСА ИМЕЮТ НАУЧН. ИЛИ ИСТОРИЧ. ЗНАЧ.

квартал: 22

Н в: Пло- : о м: шадь, : м д: : е: га : р л: : р а:	Состав, подрост, подлесок, почва, рельеф, особенности выдела	Э л: : я л е: : р е с: : у м а: : с е: : н т:	В: : о: : з: : а: : о: : а: : т:	Д: : и: : а: : м: : е: : о: : з:	К: : л: : р: : в: : о: : з: : п:	Г: : л: : в: : о: : з: : п:	Б: : о: : н: : и: : т: : е: : с:	Т: : и: : п: : т: : е: : с:	П: : о: : л е с а: : п: : и: : н:	Запас смораст. леса, м3	К: : л: : т: : о: : в: : т: : ч: : о:	Запас на выделе, м3	Хозяйственные распоряжения
--	--	--	--	--	--	--	--	--	--	----------------------------	--	---------------------	-------------------------------

УБОРКА ЗАХЛАМ.

50

100

1450

290

290

3

580

290

4

290

1

подлесок: лип лип р средний  
 состав неоднородный, полнота неравномерная, насаждение разновозрастное, в выделе обвраг  
 селекционная оценка: нормальные

ПРОХ. РУВ. 2 ОЧ.  
20%

16

16

486

243

243

3

122

122

1

122

1

1

подлесок: лип р редкий  
 повреждение болезнями леса, осина, средняя степень повр., трутовик ложный осинов.

ДОБРОВ. - ВЫБ. Р.  
15%

57

38

821

410

410

2

137

3

подлесок: лип р кул редкий  
 состав неоднородный, полнота неравномерная, насаждение разновозрастное  
 селекционная оценка: нормальные

СОЗД. Л./КУЛЬТУР  
РПК 02 Б

6

2

20

70

49

14

1

7

1

подлесок: лип лип р средний  
 повреждение болезнями леса, осина, средняя степень повр., трутовик ложный осинов.

УБОРКА ЗАХЛАМ.

212

106

1706

488

488

1

244

3

ПРОХ. РУВ. 3 ОЧ.  
20%

113

113

2056

294

294

3

27

28

1

26

26

26

26

26

26

26

26

Сторожа  
 Ворона



Таксационное описание

ГУ ТО "Белевское л-во" Хрячевское уч. л-во Белевская дача

Квартал: 29

ПРОТИВООЗОННЫЕ ЛЕСА

Н в:	Пло-	Состав,	Э л :	В :	Д :	К Г :	В :	Т и п :	П :	З а п а с с ы р о р а с т . :	К :	З а п а с н а в ы д е л е , м 3	Х о з я и с т в е н н ы е р а с п о р я ж е н и я
С о м д :	ш а д ь ,	п о д л е с о к ,	я л е о :	В :	и л р :	О :	л е с а , м 3	л :	л :	л :	л :	Е д и н : З а х л а м л е н .	
е е :	г а	п о ч в а ,	р : е с з :	М :	а :	н :	Н а :	т и п :	О :	В т ч о :	С у х о :	Р е :	
Р л :	о с о б е н н о с т и	р е л ь е ф ,	С : е :	О :	С :	О :	О :	л е с о р . :	Н :	Общий : по :	в :	С у х о :	
а :	в ы д е л а	о с о б е н н о с т и	н : т :	Т :	а :	Р :	Р :	у с л о в . :	Т :	г а :	С о с т . :	а :	С т о я :
			н : т :	Т :	а :	Р :	Р :	в ы д е л : п о р о д :	з :	в ы д е л : п о р о д :	Р :	в ы д е л :	О б щ и й : Л и к :
			25 В	26	28	26	28	242					в и д а :

подлесок: ЛЩ КУЛ Р Густой Д2

20	12,2	5Д1Б2ЛП2ОС	1 Д	100	24	36	5 2 2	2	ДКЛРТ	,6	250	3050	1525	61
			24 В	70	26	28			Д3				305	
			ОС	60	27	32							610	

подлесок: ЛЩ Р КУЛ Густой

СОСТАВ НЕОДНОРОДНЫЙ, ПЛОТНО НЕРАВНОМЕРНАЯ, НАСАЖДЕНИЕ РАЗНОВОЗРАСТНОЕ

21 ,4 ДОРОГИ ГРУНТОВЫЕ ЛЕСОХОЗЯЙСТВЕННАЯ, ширина 3,0 м, протяженность 1,3 км, СОСТОЯНИЕ НЕУДОВЛЕТВОРИТЕЛЬНОЕ, СЕЗОН. - КР. ГОД. РЕМОНТ ДОРОГ

22 ,4 ПРОСЕКИ КВАРТАЛЬНЫЕ ширина 4,0 м, протяженность 1,0 км, ЗАРОСШИЕ РАСЧИСТКА

23 ,2 ГРАНИЦЫ ОКРУЖНЫЕ ширина 2,0 м, протяженность 1,0 км, ЗАРОСШИЕ РАСЧИСТКА

92,0	Итого по кварталу	19234	146	30
	по составленным породам	В	1562	
		Д	7148	
		КУЛ	71	
		Б	6008	
		ОС	2930	
		ЛП	1295	
		ИВ	220	



Александр

29.05





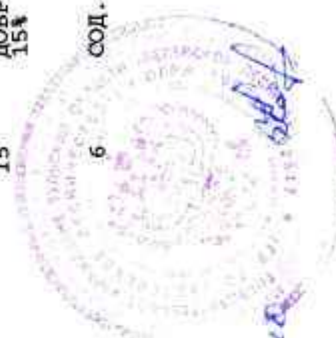
## Таксационное описание

ГУ ТО "Белевское л-во" Володьковское уч. л-во Володьковская дача  
ПРОТИВООЗОННЫЕ ЛЕСА

Квартал: 1

НВ: Пло-	Состав,	Э л :	Д :	К Г :	В :	Т и п :	П :	З а п а с	К :	З а п а с	м з	Х о з я й с т в е н н ы е
о м : ш а д ь	п о д л е с о к ,	я л е :	и л :	л р :	о н :	л е с а :	л е с а ,	н а	л	н а	в ы д е л е ,	р а с п о р я ж е н и я
м д :	п о ч в а	з о :	ч а :	н и :	н а :	т и п :	н а	т	т	т	Е д и н : з а х л а м л е н .	
е е : г а	р е л ь ф .	а д :	с м :	в в :	т л е с о р .	о т :	О б ш и й :	В т ч о :	В	С у х о :	Р е :	
р л :	о с о б е н н о с т и	н с :	т о :	з о :	е у с л о в .	а :	н а	с о с т .	а	с т о я :	д л и :	О б ш и й : Л и к -
а :	в ы д е л а	н т :	а р :	р р :	т а :	а :	в ы д е л : п о р о д :	р	р	в и д а	в и д а	

1	6,0	6ЛП1ОС1Б2Д+КЛ	1 ЛП 24 ОС	65 75	23 25	22 32	7 3	2	ДКЛСН Д2	,5	240	1440	864 144 144 288	2 4 3 2	30	
подлесок: ЛП КУЛ ЛП СРЕДНИЙ																
повреждение ВОЛЕЗНЫМИ ЛЕСА, ОСИНА, СЛИЛЬНАЯ СТЕПЕНЬ ПОВР., ТРУТОВИК ЛОЖНЫЙ ОСИНОВ.																
СОСТАВ НЕОДНОРОДНЫЙ, ПОЛНОТА НЕРАВНОМЕРНАЯ, НАСАЖДЕНИЕ РАЗНОВОЗРАСТНОЕ																
2	3,5	5Б3ОС2ЛП+ИВ	1 Б 9 ОС	15 10	9 6	8 6	2 1	1	ДКЛСН Д2	,9	60	210	105 63 42			ПРОЧИСТКИ 1 ОЧ 25%
3	3,5	6Б2ЛП1ОС1Д	1 Б 20 ЛП	50 16	21 16	18 16	5 2	1	ДКЛРТ Д2	,7	150	525	315 105 53 52			
подлесок: ЛП ЛП СРЕДНИЙ																
СОСТАВ НЕОДНОРОДНЫЙ																
4	5,1	4Д5ЛП1ОС+Б+КЛ	1 Д 24 ЛП	130 60	24 23	36 22	7 4	3	ДКЛСН Д2	,6	250	1275	510 637 128	2 2 4	26	ДОВРОВ. - ВЫБ. Р. 15%
подлесок: ЛП КУЛ ЛП ГУСТОЙ																
повреждение ВОЛЕЗНЫМИ ЛЕСА, ОСИНА, СЛИЛЬНАЯ СТЕПЕНЬ ПОВР., ТРУТОВИК ЛОЖНЫЙ ОСИНОВ.																
СОСТАВ НЕОДНОРОДНЫЙ, ПОЛНОТА НЕРАВНОМЕРНАЯ, НАСАЖДЕНИЕ РАЗНОВОЗРАСТНОЕ																
селекционная оценка: НОРМАЛЬНЫЕ																
5	3,2	8ОС2Д+ЛП	1 ОС 27 Д	85 100	27 25	36 32	9 4	1	ДКЛСН Д2	,7	370	1184	947 237	4 2	16	ДОВРОВ. - ВЫБ. Р. 20%
подлесок: ЛП ЛП СРЕДНИЙ																
повреждение ВОЛЕЗНЫМИ ЛЕСА, ОСИНА, СЛИЛЬНАЯ СТЕПЕНЬ ПОВР., ТРУТОВИК ЛОЖНЫЙ ОСИНОВ.																
СОСТАВ НЕОДНОРОДНЫЙ																
6	5,7	4Д3ЛП3ОС	1 Д 24 ЛП	120 60	25 22	36 22	6 3	3	ДКЛСН Д2	,5	210	1197	479 359 359	2 2 4	29	УБОРКА ЗАХЛАМ.
подлесок: ЛП ЛП КУ СРЕДНИЙ																
повреждение ВОЛЕЗНЫМИ ЛЕСА, ОСИНА, СЛИЛЬНАЯ СТЕПЕНЬ ПОВР., ТРУТОВИК ЛОЖНЫЙ ОСИНОВ. повреждение ВОЛЕЗНЫМИ ЛЕСА,																
ДУБ ВЫСОКОСТВ., СРЕДНЯЯ СТЕПЕНЬ ПОВР., ОПЕНОК ОСЕННИЙ																
СОСТАВ НЕОДНОРОДНЫЙ, ПОЛНОТА НЕРАВНОМЕРНАЯ, НАСАЖДЕНИЕ РАЗНОВОЗРАСТНОЕ																
селекционная оценка: НОРМАЛЬНЫЕ																
7	1,0	1ОС+Д+ЛП	1 ОС	80	27	36	8	4	1	ДКЛСН Д2	,6	320	320	4	10	ДОВРОВ. - ВЫБ. Р. 15%
подлесок: ЛП ЛП СРЕДНИЙ																
повреждение ВОЛЕЗНЫМИ ЛЕСА, ОСИНА, СЛИЛЬНАЯ СТЕПЕНЬ ПОВР., ТРУТОВИК ЛОЖНЫЙ ОСИНОВ.																
8	1,2	4ОС3Б2Д1ЛП	1 ОС 24 Б ЛП	80 25 50	26 25 24	32 28 28	8 4	1	ДКЛРТ Д3	,4	170	204	82 61 41 20	4 3 2 2	6	СОД. - МИНЕРАЛИЗ
подлесок: ЛП ЛП ГУСТОЙ																



*Шеняк Вера*

Таксационное описание

ГУ ТО "Беловское л-во" Володьковское уч. л-во Володьковская дача

Квартал: 1

Н в:	Пло-	Состав,	Э л:	В:	Д:	К:	Г:	Б:	Тип:	П:	К:	Запас на выделе, м3	Хозяйственные распоряжения
О н:	щадь,	подрост,	я:	О:	И:	Л:	Р:	О:	О:	О:	Л:	: Един: Захламлен : дер: : ест: : Сухо: : Дин: воз: : Общий: Лик- : вида:	
М д:	почва,	подлесок,	р:	С:	А:	М:	В:	Н:	т:	л:			
е:	га	рельеф,	а:	О:	Е:	В:	В:	Н:	т:	О:			
р:	особенности	выдела	а:	Т:	Л:	О:	Т:	О:	л:	в:			
а:			н:	Т:	С:	З:	У:	С:	л:	а:			
			т:	а:	Р:	Р:	р:	т:	а:	а:			

повреждение болезнями леса, осина, сильная степень повр., трутовик ложный осинов.  
СОСТАВ НЕОДНОРОДНЫЙ, ПЛОТНОТ НЕРАВНОМЕРНАЯ, НАСАЖДЕНИЕ РАЗНОВОЗРАСТНОЕ

9	2,5	лесные культуры 6Д4В+ОС	1 Д 16 Б	55	14	16	3	2	3	ДКЛРТ Д3	,6	130	325	195 130	24	ДОБРОВ.-ВЫВ.Р. 15%	
подлесок: ЛИП ЛШ СРЕДНИЙ СОСТАВ НЕОДНОРОДНЫЙ																	
10	2,4	вос2д+ЛИП	1 ОС 27 Д	80 120	27 26	36 40	8	4	1	ДКЛРТ Д3	,6	320	768	614 154	4 2	12	
повреждение болезнями леса, осина, сильная степень повр., трутовик ложный осинов.																	
11	4,7	5Д4ЛП1ОС+В	1 Д 24 ЛП ОС	140 60	26 22	40 20	7	4	3	ДКЛШН Д2	,5	210	987	493 395	2 2	47	ДОБРОВ.-ВЫВ.Р. 10%
подлесок: ЛШ ЛП СРЕДНИЙ повреждение болезнями леса, осина, сильная степень повр., трутовик ложный осинов. СОСТАВ НЕОДНОРОДНЫЙ, ПЛОТНОТ НЕРАВНОМЕРНАЯ, НАСАЖДЕНИЕ РАЗНОВОЗРАСТНОЕ селекционная оценка: НОРМАЛЬНЫЕ																	
12	6,5	7ЛП1ОС2Д	1 ЛП 23 ОС	60 80	22 25	22 32	6	2	2	ДКЛШН Д2	,5	220	1430	1001 143		65	УБОРКА ЗАХЛАМ.
подлесок: ЛП ЛШ РЕДКИЙ повреждение болезнями леса, дуб высокоств., слабая степень повр., опенок осенний СОСТАВ НЕОДНОРОДНЫЙ, ПЛОТНОТ НЕРАВНОМЕРНАЯ, НАСАЖДЕНИЕ РАЗНОВОЗРАСТНОЕ																	
13	2,9	6Б2ОС2ЛП+Д+ИВ +КЛ	1 В 19 ОС ЛП	40	19	18	4	2	1	ДКЛРТ Д3	,7	150	435	261 87		87	
подлесок: ЛШ ЛП СРЕДНИЙ СОСТАВ НЕОДНОРОДНЫЙ																	
14	2,2	5ЛП3Б2ОС+Д+КЛ	1 ЛП 20 Б ОС	50	18	16	5	2	2	ДКЛРТ Д3	,7	240	528	264 158		106	
подлесок: ЛП ЛШ РЕДКИЙ СОСТАВ НЕОДНОРОДНЫЙ																	
15	1,3	5Б3ОС1Ц1ЛП	1 Б 25 ОС ЛП	80	26	32	8	4	1	ДКЛРТ Д3	,5	160	208	104 62	3 4	7	ДОБРОВ.-ВЫВ.Р. 10%
повреждение болезнями леса, осина, сильная степень повр., трутовик ложный осинов.																	
16	2,7	4Д1БЛП1ОС	1 Д 23 Б ОС	100 70	25 25	32 26	5	2	2	ДКЛРТ Д3	,5	200	540	216 54		216 54	



Handwritten signature and initials.



Таксационное описание

Гу То\*Велевское л-во\* Володьковское уч. л-во Володьковская дача  
ПРОТИВЭРОЗИОННЫЕ ЛЕСА

Квартал: 1

Н в : Пло-	Состав,	Э л :	В :	Д :	К Г :	Б :	Тип :	П :	Запас сырост.	К :	Запас на выделе, м3	Хозяйственные
о ы : шадь,	подлесок,	Я л е :	О :	1 7 14 17 14 5 2 2	л р о :	н :	л е с а :	л е с а , м 3	7 0 4	л :		распоряжения
м д : га	почва	р е с :	з :	2 0 18	в а :	н :	л е с а , м 3	л :	3 5 2	т :		
р л : га	рельеф,	У м а :	р :	2 1 22	с м в :	и :	л е с а , м 3	л :	5 2 8	т :		
р а :	особенности	с е т :	а :	1 9 22	о т е :	т :	л е с о р .	о :	1 7 6	а :		
	выдела	н т :	т а :		р р р :	т :	у с л о в .	т :		а :		

подлесок: ЛИП ЛШ РЕДКИЙ

СОСТАВ НЕОДНОРОДНЫЙ, ПОЛНОТА НЕРАВНОМЕРНАЯ, НАСАЖДЕНИЕ РАЗНОВОЗРАСТНОЕ

17	8,0	4	ЛИП2БЗОС1Д+КП	1	ЛИП	45	17	14	5	2	2	ДКЛРТ	,7	220	1760	704			
				19	Б	20	18					ДЗ				352			
					ОС	21	22									528			
					Д	19	22									176			

подлесок: ЛИП ЛШ СРЕДНИЙ

СОСТАВ НЕОДНОРОДНЫЙ

18	2,5	7	ЛИП2Д1ОС	1	ЛИП	65	21	20	7	3	2	ДКЛРТ	,7	290	725	507	2	25	50
				22	Д	120	24	32				ДЗ				145	2		
					ОС	80	26	36								73	4		

подлесок: ЛИП ЛШ РЕДКИЙ

повреждение ВОЛЕЗНЯМИ ЛЕСА, ОСИНА, СИЛЬНАЯ СТЕПЕНЬ ПОВР., ТРУТОВИК ЛОЖНЫЙ ОСИНОВ. повреждение ВОЛЕЗНЯМИ ЛЕСА, ДУБ ВЫСОКОСТ, СЛАБАЯ СТЕПЕНЬ ПОВР. ОПЕНОК ОСЕННИЙ

СОСТАВ НЕОДНОРОДНЫЙ, НАСАЖДЕНИЕ РАЗНОВОЗРАСТНОЕ

19	2,7	8	ЛИП2Д+ОС+Б	1	ЛИП	60	21	20	6	2	2	ДКЛСН	,7	290	783	626	2	27	41
				22	Д	120	25	36				Д2				157			

подлесок: ЛИП ЛШ РЕДКИЙ

повреждение ВОЛЕЗНЯМИ ЛЕСА, ДУБ ВЫСОКОСТ, СРЕДНЯЯ СТЕПЕНЬ ПОВР., ОПЕНОК ОСЕННИЙ

СОСТАВ НЕОДНОРОДНЫЙ

20	2,9	3	ЛИП2ОС1В+КП	1	Д	120	25	32	6	3	3	ДКЛСН	,6	260	754	226	2	15	15
				24	ЛИП	70	23	22				Д2				302	2		
					ОС	25	32									151	4		
					Б	25	28									75	3		

подлесок: ЛИП ЛШ КУЛ ГУСТОЙ

повреждение ВОЛЕЗНЯМИ ЛЕСА, ОСИНА, СИЛЬНАЯ СТЕПЕНЬ ПОВР., ТРУТОВИК ЛОЖНЫЙ ОСИНОВ. повреждение ВОЛЕЗНЯМИ ЛЕСА, ДУБ ВЫСОКОСТ, СЛАБАЯ СТЕПЕНЬ ПОВР. ОПЕНОК ОСЕННИЙ

СОСТАВ НЕОДНОРОДНЫЙ, ПОЛНОТА НЕРАВНОМЕРНАЯ, НАСАЖДЕНИЕ РАЗНОВОЗРАСТНОЕ

селекционная оценка: НОРМАЛЬНЫЕ

21	2	ДОРОГИ	ГРУНТОВЫЕ																
		ЛЕСОХОЗЯЙСТВЕННАЯ,	ширина 3,0 м, протяженность 0,7 км, СОСТОЯНИЕ УДОВЛЕТВОРИТЕЛЬНОЕ, СЕЗОН. - КР. ГОД.																

22	3	ГРАНИЦЫ ОКРУЖИТЕЛЬНОСТИ	ширина 2,0 м, протяженность 1,5 км, ЧИСТЫЕ																
		итого по кварталу																	

71,0																			




ТАКСАЦИОННОЕ ОПИСАНИЕ

Гу то*Велевское л-во*	Володыковское уч.л-во	Володыковская дача	Квартал: 2
Н в: Пло-	Состав,	Д: К Г: Б:	К: Запас на выделе, м3
О м: шадь,	подрост,	И: Л: Р: О:	л: Бдин: Захламлен.
е л: ель,	подлесок,	Н: И: В: Н: И: О:	т: дер.
р а: га	почва,	А: С: М: В: В: Т: Ч: О:	Р: е-ест.
	рельеф,	О: Т: Л: С: О: В: С: У: Ж: О:	С: тоя: Ре-ст.
	особенности	У: С: Л: О: В: С: Т: О: А: С: Т: О: А:	Общий: Лик-вид:
	выдела	Т: А: Р: Р: Р: Т: А:	выдел: пород: Р:
		24 30	184 2

8	1,6 5Б5ОС+Д+ЛИП	1 Б 70 26 28 7 3 1 26 30	ДКЛСН ,7 230 368	184 3 184 4	8	Хозяйственные распоряжения
подлесок: ЛИП ЛШ СРЕДНИЙ повреждение ВОЛЕЗНЫМИ ЛЕСА, ОСИНА, СИЛЬНАЯ СТЕПЕНЬ ПОВР., ТРУТОВИК ЛОЖНЫЙ ОСИНОВ. СОСТАВ НЕОДНОРОДНЫЙ, ПОЛНОТА НЕРАВНОМЕРНАЯ, НАСАЖДЕНИЕ РАЗНОВОЗРАСТНОЕ, В ВЫДЕЛЕ ОВРАГ						
9	4,1 4Д3Б2ОС1ЛИП	1 Д 90 23 28 5 2 2 24 Б 75 25 28 ОС 26 32 ЛИП 55 21 20	ДКЛСН ,6 250 1025	410 307 205 103	21	
подлесок: ЛИП ЛШ СРЕДНИЙ повреждение ВОЛЕЗНЫМИ ЛЕСА, ОСИНА, СИЛЬНАЯ СТЕПЕНЬ ПОВР., ТРУТОВИК ЛОЖНЫЙ ОСИНОВ. СОСТАВ НЕОДНОРОДНЫЙ						
10	18,4 6ЛИП2ОС2Д	1 ЛИП 55 19 18 6 2 2 21 ОС 80 26 36 Д 90 24 32	ДКЛРТ ,7 270 4968	2981 994 993	92	
подлесок: ЛИП ЛШ РЕДКИЙ повреждение ВОЛЕЗНЫМИ ЛЕСА, ОСИНА, СИЛЬНАЯ СТЕПЕНЬ ПОВР., ТРУТОВИК ЛОЖНЫЙ ОСИНОВ. СОСТАВ НЕОДНОРОДНЫЙ, НАСАЖДЕНИЕ РАЗНОВОЗРАСТНОЕ						
11	10,6 3Д2ОС5ЛИП+Б	1 Д 110 24 36 6 3 3 22 ОС 80 26 32 ЛИП 55 20 18	ДКЛРТ ,7 250 2650	795 2 106 530 4 1325 2	106	УБОРКА ЗАХЛАМ.
подлесок: ЛИП ЛШ СРЕДНИЙ повреждение ВОЛЕЗНЫМИ ЛЕСА, ОСИНА, СИЛЬНАЯ СТЕПЕНЬ ПОВР., ТРУТОВИК ЛОЖНЫЙ ОСИНОВ. повреждение ВОЛЕЗНЫМИ ЛЕСА, ОСИНА, СИЛЬНАЯ СТЕПЕНЬ ПОВР., ОПЕНОК ОСЕННИЙ ДУБ ВЫСОКОСТ., СРЕДНЯЯ СТЕПЕНЬ ПОВР. ОПЕНОК ОСЕННИЙ СОСТАВ НЕОДНОРОДНЫЙ, ПОЛНОТА НЕРАВНОМЕРНАЯ, НАСАЖДЕНИЕ РАЗНОВОЗРАСТНОЕ селекционная оценка: НОРМАЛЬНЫЕ						
12	3,5 6ОС2ЛИП2Д+Б	1 ОС 80 26 36 8 4 1 25 ЛИП 55 21 20 Д 110 25 36	ДКЛРТ ,5 230 805	483 4 18 161 2 161 2	35	ДОВРОВ. - БЫВ. Р. 104
подлесок: ЛИП ЛШ СРЕДНИЙ повреждение ВОЛЕЗНЫМИ ЛЕСА, ОСИНА, СИЛЬНАЯ СТЕПЕНЬ ПОВР., ТРУТОВИК ЛОЖНЫЙ ОСИНОВ. повреждение ВОЛЕЗНЫМИ ЛЕСА, ОСИНА, СИЛЬНАЯ СТЕПЕНЬ ПОВР. ОПЕНОК ОСЕННИЙ ДУБ ВЫСОКОСТ., СРЕДНЯЯ СТЕПЕНЬ ПОВР. ОПЕНОК ОСЕННИЙ СОСТАВ НЕОДНОРОДНЫЙ, ПОЛНОТА НЕРАВНОМЕРНАЯ, НАСАЖДЕНИЕ РАЗНОВОЗРАСТНОЕ						
13	4,9 4В4ОС2Д	1 В 70 26 28 7 3 1 26 ОС 100 24 30	ДКЛСН ,6 200 980	392 3 25 392 4 196 2	25	
подлесок: ЛИП ЛШ СРЕДНИЙ повреждение ВОЛЕЗНЫМИ ЛЕСА, ОСИНА, СИЛЬНАЯ СТЕПЕНЬ ПОВР., ТРУТОВИК ЛОЖНЫЙ ОСИНОВ. повреждение ВОЛЕЗНЫМИ ЛЕСА, ОСИНА, СИЛЬНАЯ СТЕПЕНЬ ПОВР. ОПЕНОК ОСЕННИЙ СОСТАВ НЕОДНОРОДНЫЙ, ПОЛНОТА НЕРАВНОМЕРНАЯ, НАСАЖДЕНИЕ РАЗНОВОЗРАСТНОЕ						
14	4,1 3ДАОС2Б1ЛИП	1 Д 90 24 30 5 2 2 24 ОС 70 25 32 Б 24 24	ДКЛРТ ,6 250 1025	307 410 205	21	





## Таксационное описание

Гуто "Белевское л-во" Володьковское Уч. л-во Володьковская дача  
ПРОТИВООЗОННЫЕ ЛЕСА

Квартал: 4

№ в: ПЛО- ОМ: ВДЬ, МД: ЕЕ: ГА РА:	Состав, подросок, почва, рельеф, особенности выдела	ЭЛ: Я: Е: Р: Е: У: М: С: Е: Н: Т:	В: О: З: Р: А: Т:	В: Ы: С: О: Т: А:	Д: И: А: М: Е: З: Р:	К: Л: Р: В: О: Т: Р:	Г: А: В: И: О: З: Р:	Тип: леса тип лесор. услов.	П: О: Л: Н: О: Т: А:	Запас сырораст. леса, м3	К: Л: Т: В: А: Р:	Запас на выделе, м3	Хозяйственные распоряжения	
														На: Общий: На: выдел:
1 3,1 8В2ЛП1+ОС+ИВ 13 ЛП подлесок: ЛП ЛЩ Средний		1 Б 13 ЛП	30 11	14 8	12 3	2 2	ДКЛСН Д2	, 8	100	310	248 62			
2 28,1 7ЛП2Д1ОС+В+КЛ 23 Д ОС		1 ЛП 23 Д ОС	65 120 80	22 25 26	32 36 36	7 3	2 2	ДКЛСН Д2	, 6	260	7306	5114 1461 731	2 2 4	УБОРКА ЗАХЛАМ.
3 3,4 5ОС4ЛП1Д 21 ЛП	подлесок: ЛП ЛЩ Средний повреждение ВОЛЕЗНЫМИ ЛЕСА, ОСИНА, СЛИШАЯ СТЕПЕНЬ ПОВР., ТРУТОВИК ЛОЖНЫЙ ОСИНОВ. повреждение ВОЛЕЗНЫМИ ЛЕСА, ДУБ ВЫСОКОСТВ. СРЕДНЯЯ СТЕПЕНЬ ПОВР., ОПЕНОК ОСЕННИЙ СОСТАВ НЕОДНОРОДНЫЙ, ПОЛНОТА НЕРАВНОМЕРНАЯ, НАСАЖДЕНИЕ РАЗНОВОЗРАСТНОЕ	1 ОС 21 ЛП	45 19 20	22 18 24	5 3 1	1 1	ДКЛРТ Д3	, 9	280	952	476 381 95	2 2 2	17	
4 3,6 5ОС4ЛП1В+КЛ 20 ЛП	СОСТАВ НЕОДНОРОДНЫЙ	1 ОС 20 ЛП	45 19 20	21 18 22	5 3 1	1 1	ДКЛРТ Д3	, 7	200	720	360 288 72	2 2 2	18	
5 2,1 7ЛП3ОС+КЛ+В 2 ОС	подлесок: ЛП ЛЩ редкий СОСТАВ НЕОДНОРОДНЫЙ	1 ЛП 2 ОС	5 120	2 25	2 36	1 1	2 2	ДКЛСН Д2	, 4	5	11	8 3		
6 3,4 7ЛП1ОС1В1Д 22 ОС Б		1 ЛП 22 ОС	60 70	21 26 26	20 32 28	6 2	2 2	ДКЛСН Д2	, 6	250	850	595 85 85	17	УБОРКА ЗАХЛАМ.
7 5,3 7ЛП1ОС2Д 22 ОС Д	подлесок: ЛП ЛЩ Средний повреждение ВОЛЕЗНЫМИ ЛЕСА, ДУБ ВЫСОКОСТВ., СЛАБАЯ СТЕПЕНЬ ПОВР., ОПЕНОК ОСЕННИЙ СОСТАВ НЕОДНОРОДНЫЙ, ПОЛНОТА НЕРАВНОМЕРНАЯ, НАСАЖДЕНИЕ РАЗНОВОЗРАСТНОЕ	1 ЛП 22 ОС	60 80 120	21 26 24	20 36 36	6 2	2 2	ДКЛСН Д2	, 7	290	1537	1076 154 307	53	УБОРКА ЗАХЛАМ.
8 8,3 7ЛП2Д1ОС+В 22 Д ОС	подлесок: ЛП ЛЩ Средний повреждение ВОЛЕЗНЫМИ ЛЕСА, ДУБ ВЫСОКОСТВ., СРЕДНЯЯ СТЕПЕНЬ ПОВР., ОПЕНОК ОСЕННИЙ СОСТАВ НЕОДНОРОДНЫЙ, ПОЛНОТА НЕРАВНОМЕРНАЯ, НАСАЖДЕНИЕ РАЗНОВОЗРАСТНОЕ	1 ЛП 22 Д ОС	60 120 70	21 25 26	22 36 32	6 2	2 2	ДКЛСН Д2	, 7	290	2407	1685 481 241	83	УБОРКА ЗАХЛАМ.
9 5,0 4Д5ЛП1ОС+КЛ 23 ЛП ОС	подлесок: ЛП ЛЩ Густой повреждение ВОЛЕЗНЫМИ ЛЕСА, ДУБ ВЫСОКОСТВ., СРЕДНЯЯ СТЕПЕНЬ ПОВР., ОПЕНОК ОСЕННИЙ повреждение ВОЛЕЗНЫМИ ЛЕСА, ОСИНА, СЛИШАЯ СТЕПЕНЬ ПОВР., ТРУТОВИК ЛОЖНЫЙ ОСИНОВ. СОСТАВ НЕОДНОРОДНЫЙ, ПОЛНОТА НЕРАВНОМЕРНАЯ, НАСАЖДЕНИЕ РАЗНОВОЗРАСТНОЕ	1 Д 23 ЛП ОС	140 60 80	25 21 22	40 7 4	3 3	ДКЛСН Д2	, 5	200	1000	400 500 100	2 2 4	100 ДОБРОВ. - ВЫБ.Р. 10%	



## Т а к с а ц и о н н о е о п и с а н и е

ГУ ТО "Велевское л-во" Володьковское Уч. л-во Володьковская дача  
ПРОТИВООЗОННЫЕ ЛЕСА

Квартал: 5

Н в:	Пло-	Состав,	Э л :	В :	Д :	К Г :	Б :	Т и п :	П :	Запас	К :	Запас	на	выделе,	м3	Хозяи-
О м :	дель,	подлесок,	я :	О :	И :	л р :	О :	л е с а :	О :	л е с а ,	л :	л :	л :	т :	л :	ст-вен-
М д :	почва,	почва,	р :	С :	М :	в в :	и :	т и п :	л :	н а :	в т :	ч :	О :	д е р .	д е р .	рас-
е :	га	рельеф,	с :	е :	О :	О :	Т :	л е с о р .	О :	О :	Общий:	п о :	В :	С у х о :	Р е :	ст-вен-
Р а :	особенности	выдела	н :	Т :	з :	з :	е :	у с л о в .	т :	г а :	н а :	с о с т .	а :	с т о я :	д и н :	л и к -
			н :	Т :	а :	р :	р :	т :	а :	в ы д е л :	п о р о д :	р :	т :	в и д а :	в и д а :	

подлесок: ЛИП ЛШ СРЕДНИЙ  
повреждение ВОЛЕЗНЫМИ ЛЕСА, ОСИНА, СЛИШЬНАЯ СТЕПЕНЬ ПОВР., ТРУТОВИК ЛОЖНЫЙ ОСИНОВ, повреждение ВОЛЕЗНЫМИ ЛЕСА,  
ДУБ ВЫСОКОСТВ., СРЕДНЯЯ СТЕПЕНЬ ПОВР., ОПЕНОК ОСЕННИЙ  
СОСТАВ НЕОДНОРОДНЫЙ, ПОЛНОТА НЕРАВНОМЕРНАЯ, НАСАЖДЕНИЕ РАЗНОВОЗРАСТНОЕ  
селекционная оценка: НОРМАЛЬНЫЕ

9 1,5 100С+Д+ЛИП 1 ОС 80 27 32 8 4 1 ДКЛРТ , 7 370 555 455 4 ДОБРОВ. - ВЫБ. Р. 20%

подлесок: ЛИП ЛШ СРЕДНИЙ  
повреждение ВОЛЕЗНЫМИ ЛЕСА, ОСИНА, СЛИШЬНАЯ СТЕПЕНЬ ПОВР., ТРУТОВИК ЛОЖНЫЙ ОСИНОВ.

10 3,0 50С3ЛИП2Д+В+КЛ 1 ОС 85 27 36 9 4 1 ДКЛСН , 5 230 690 345 4 15 ДОБРОВ. - ВЫБ. Р. 10%

подлесок: ЛИП ЛШ СРЕДНИЙ  
повреждение ВОЛЕЗНЫМИ ЛЕСА, ОСИНА, СЛИШЬНАЯ СТЕПЕНЬ ПОВР., ТРУТОВИК ЛОЖНЫЙ ОСИНОВ, повреждение ВОЛЕЗНЫМИ ЛЕСА,  
ДУБ ВЫСОКОСТВ., СЛАБАЯ СТЕПЕНЬ ПОВР., ОПЕНОК ОСЕННИЙ  
СОСТАВ НЕОДНОРОДНЫЙ, ПОЛНОТА НЕРАВНОМЕРНАЯ, НАСАЖДЕНИЕ РАЗНОВОЗРАСТНОЕ

11 3,2 60С3В1Д+ЛИП 1 ОС 85 26 32 9 4 2 ДКЛРТ , 6 300 960 576 4 16 ДОБРОВ. - ВЫБ. Р. 15%

подлесок: ЛИП ЛШ СРЕДНИЙ  
повреждение ВОЛЕЗНЫМИ ЛЕСА, ОСИНА, СЛИШЬНАЯ СТЕПЕНЬ ПОВР., ТРУТОВИК ЛОЖНЫЙ ОСИНОВ,  
СОСТАВ НЕОДНОРОДНЫЙ

12 1,4 лесные культуры 1 Д 35 9 10 2 1 3 ДКЛРТ , 6 50 70 70

подлесок: ЛШ ЛИП СРЕДНИЙ

13 4,6 5Д20С3ЛИП 1 Д 120 25 36 6 3 3 ДКЛСН , 6 280 1288 644 2 23

подлесок: ЛИП ЛШ СРЕДНИЙ  
повреждение ВОЛЕЗНЫМИ ЛЕСА, ОСИНА, СЛИШЬНАЯ СТЕПЕНЬ ПОВР., ТРУТОВИК ЛОЖНЫЙ ОСИНОВ,  
СОСТАВ НЕОДНОРОДНЫЙ, ПОЛНОТА НЕРАВНОМЕРНАЯ, НАСАЖДЕНИЕ РАЗНОВОЗРАСТНОЕ  
селекционная оценка: НОРМАЛЬНЫЕ

14 2,3 50С2В1ЛИП2Д 1 ОС 80 27 32 8 4 1 ДКЛРТ , 6 300 690 345 4 12 ДОБРОВ. - ВЫБ. Р. 15%

подлесок: ЛИП ЛШ СРЕДНИЙ  
повреждение ВОЛЕЗНЫМИ ЛЕСА, ОСИНА, СЛИШЬНАЯ СТЕПЕНЬ ПОВР., ТРУТОВИК ЛОЖНЫЙ ОСИНОВ, повреждение ВОЛЕЗНЫМИ ЛЕСА,  
ДУБ ВЫСОКОСТВ., СЛАБАЯ СТЕПЕНЬ ПОВР., ОПЕНОК ОСЕННИЙ  
СОСТАВ НЕОДНОРОДНЫЙ, ПОЛНОТА НЕРАВНОМЕРНАЯ, НАСАЖДЕНИЕ РАЗНОВОЗРАСТНОЕ

15 4,2 7ЛИП10С2Д 1 ЛИП 60 21 20 6 2 2 ДКЛСН , 6 250 1050 735 4 42 УБОРКА ЗАХЛАМ.

подлесок: ЛИП ЛШ СРЕДНИЙ  
повреждение ВОЛЕЗНЫМИ ЛЕСА, ОСИНА, СЛИШЬНАЯ СТЕПЕНЬ ПОВР., ТРУТОВИК ЛОЖНЫЙ ОСИНОВ, повреждение ВОЛЕЗНЫМИ ЛЕСА,





Таксационное описание

Гу То"Белевское л-во" Володьковское Уч. л-во Володьковская дача  
ПРОТИВООЗОННЫЕ ЛЕСА

Квартал: 5

Н в: Пло-	Состав:	Э л : В :	Д : К Г :	В :	Тип :	П :	Запас сыро-рост.	К :	Запас на выделе, м3	Хозяйственные расстройства
о м: вадь,	подлесок,	я: л : о : в :	и : л р :	о : л е с а :	л :	о : л е с а , м 3 :	л :	л :		
м д: е га	почва	р: е с : з : ы : а :	а : в : и :	н :	л :	л :	т :	т :		
е л: га	рельеф,	у: м а : р : с :	м : в : в : и :	т и п :	н :	н а :	в т ч о :	в : с у х о :		
р а:	особенности выдела	а : с : т : з : 3 : е :	о : о : т : л е с о р . :	о :	о :	о б щ и й : п о :	л е р :	л е с :		
		н: т : т : а : р : р : т :	т : т :	о : у с л о в . :	т : г а :	н а : с о с т . :	с у х о :	с т о я :		
				а :	а :	в ы д е л . :	п о р о д :	в и д а :		

ДУБ ВЫСОКОСТВ. СРЕДНЯЯ СТЕПЕНЬ ПОВР. ОПЕНОК ОСЕННИЙ  
СОСТАВ НЕОДНОРОДНЫЙ, ПЛОТНОТ НЕРАВНОМЕРНАЯ, НАСАЖДЕНИЕ РАЗНОВОЗРАСТНОЕ

16	6,2	4ДЗ0С3ЛИП+В+КЛ	1 Д	120	25	36	6	3	3	ДКЛПРТ	,7	290	1798	719	2	31	31
			24	ОС	80	26	32			Д2				540	4		
				ЛИП	60	21	20							539	2		

подлесок: ЛИП ЛШ СРЕДНИЙ  
повреждение БОЛЕЗНЯМИ ЛЕСА, ОСИНА, СИЛЬНАЯ СТЕПЕНЬ ПОВР., ТРУТОВИК ЛОЖНЫЙ ОСИНОВ. повреждение БОЛЕЗНЯМИ ЛЕСА,  
ДУБ ВЫСОКОСТВ., СЛАБАЯ СТЕПЕНЬ ПОВР. ОПЕНОК ОСЕННИЙ  
СОСТАВ НЕОДНОРОДНЫЙ, ПЛОТНОТ НЕРАВНОМЕРНАЯ, НАСАЖДЕНИЕ РАЗНОВОЗРАСТНОЕ  
селекционная оценка: НОРМАЛЬНЫЕ

17	3,8	5ЛИПЗ0С2Д+КЛ	1 ЛИП	60	21	20	6	2	2	ДКЛСН	,6	260	988	494		38	УБОРКА ЗАХЛАМ.
			23	ОС	80	26	32			Д2				296			
				Д	120	25	36							198			

подлесок: КУ ЛИП СРЕДНИЙ  
повреждение БОЛЕЗНЯМИ ЛЕСА, ОСИНА, СИЛЬНАЯ СТЕПЕНЬ ПОВР., ТРУТОВИК ЛОЖНЫЙ ОСИНОВ. повреждение БОЛЕЗНЯМИ ЛЕСА,  
ДУБ ВЫСОКОСТВ., СРЕДНЯЯ СТЕПЕНЬ ПОВР. ОПЕНОК ОСЕННИЙ  
СОСТАВ НЕОДНОРОДНЫЙ, ПЛОТНОТ НЕРАВНОМЕРНАЯ, НАСАЖДЕНИЕ РАЗНОВОЗРАСТНОЕ

18	5,9	6ЛИПЗ0С1КЛ	1 ЛИП	2	1	1	1	2	2	ДКЛСН	,5	5	30	18		177	УБОРКА ЗАХЛАМ.
			1	ОС						Д2				9			
				КУ										3			

19	5,2	4ДЗ0С3ЛИП	1 Д	120	26	36	6	3	2	ДКЛСН	,7	310	1612	645	2	26	26
			25	ОС	80	27	32			Д2				484	4		
				ЛИП	60	22	20							483	2		

подлесок: ЛИП ЛШ СРЕДНИЙ  
повреждение БОЛЕЗНЯМИ ЛЕСА, ОСИНА, СИЛЬНАЯ СТЕПЕНЬ ПОВР., ТРУТОВИК ЛОЖНЫЙ ОСИНОВ.  
СОСТАВ НЕОДНОРОДНЫЙ, ПЛОТНОТ НЕРАВНОМЕРНАЯ, НАСАЖДЕНИЕ РАЗНОВОЗРАСТНОЕ  
селекционная оценка: НОРМАЛЬНЫЕ

20	4,1	6Д20С2ЛИП	1 Д	110	25	36	6	3	2	ДКЛСН	,6	250	1025	615	2	21	62	УБОРКА ЗАХЛАМ.
			24	ОС	70	26	32			Д2				205	4			
				ЛИП	55	20	18							205	2			

подлесок: ЛИП ЛШ СРЕДНИЙ  
повреждение БОЛЕЗНЯМИ ЛЕСА, ДУБ ВЫСОКОСТВ. СРЕДНЯЯ СТЕПЕНЬ ПОВР., ОПЕНОК ОСЕННИЙ повреждение БОЛЕЗНЯМИ ЛЕСА, ОСИНА,  
СИЛЬНАЯ СТЕПЕНЬ ПОВР., ТРУТОВИК ЛОЖНЫЙ ОСИНОВ.  
СОСТАВ НЕОДНОРОДНЫЙ, ПЛОТНОТ НЕРАВНОМЕРНАЯ, НАСАЖДЕНИЕ РАЗНОВОЗРАСТНОЕ, В ВЫДЕЛЕ ОВРАГ  
селекционная оценка: НОРМАЛЬНЫЕ

21	5,8	6Б20С1ЛИПД	1 Б	70	26	36	7	3	1	ДКЛСН	,7	220	1276	765	2	29	29	
			25	ОС	70	26	30			Д2				255	3			
				ЛИП	55	19	18							128	2			
				Д	100	24	32							128	2			

подлесок: ЛИП ЛШ СРЕДНИЙ  
СОСТАВ НЕОДНОРОДНЫЙ

22	2,9	6ЛИПЗ0С2Д+В	1 ЛИП	60	21	20	6	2	2	ДКЛСН	,7	270	783	470		29	29	УБОРКА ЗАХЛАМ.
			23	ОС	80	26	32			Д2				157				
				Д	100	25	36							156				

подлесок: ЛИП ЛШ СРЕДНИЙ  
повреждение БОЛЕЗНЯМИ ЛЕСА, ОСИНА, СИЛЬНАЯ СТЕПЕНЬ ПОВР., ТРУТОВИК ЛОЖНЫЙ ОСИНОВ. повреждение БОЛЕЗНЯМИ ЛЕСА,



## Таксационное описание

ГУ ТО "Велевское л-во" Володьковское уч. л-во Володьковская дача  
ПРОТИВООЗОННЫЕ ЛЕСА

Квартал: 10

В в: Пло-	Состав,	Э л:	В:	Д:	К:	Г:	Б:	Тип:	П:	Запас	К:	Запас	на	выделе,	м3	Хозяи-	ответ-	ственные	распоря-	жения
О м: Вадь,	подрост,	Я: л:	О:	И:	Л:	Р:	О:	леса:	О:	леса,	л:	л:	л:	л:	л:	Един:	Захла-	млен.	дер.	дер.
М д: га	почва,	Р: е с:	З:	Ы:	а:	У: м а:	Р:	н:	н:	На:	В т:	ч:	о:	Сухо:	Ре:	ст:	Общий:	Лик:	вид:	а:
е: га	рельеф,	С: е:	а:	О:	е:	О:	О:	лесор:	О:	га:	на:	ст:	а:	ст:	а:	ст:	а:	ст:	а:	ст:
р л:	особенности	н: н:	т:	а:	р:	р:	р:	т:	а:	выдел:	пород:	р:	р:	р:	р:	р:	р:	р:	р:	р:
р а:	выделена	н: т:	а:	р:	р:	р:	р:	т:	а:	выдел:	пород:	р:	р:	р:	р:	р:	р:	р:	р:	р:

1 5,5 4Д5ЛИП1ОС 1 Д 110 25 36 6 3 2 ДКЛСН , 7 290 1595 638 2 28 28

24 ОС 797 2 160 4

подлесок: ЛП ЛП РЕДКИЙ  
повреждение ВОЛЕЗНЫМИ ЛЕСА, ДУБ ВЫСОКОТВ., СЛАБАЯ СТЕПЕНЬ ПОВР., ОПЕНОК ОСЕННИЙ  
СОСТАВ НЕОДНОРОДНЫЙ  
селекционная оценка: НОРМАЛЬНЫЕ

2 9,7 5Д2ЛИП2ОС1В 1 Д 100 25 32 5 2 2 ДКЛСН , 6 250 2425 1212 49 49

24 ЛП 485 485 243

подлесок: ЛП ЛП СРЕДНИЙ  
повреждение ВОЛЕЗНЫМИ ЛЕСА, ОСИНА, СМЯЛЬНАЯ СТЕПЕНЬ ПОВР., ТРУТОВИК ЛОЖНЫЙ ОСИНОВ, повреждение ВОЛЕЗНЫМИ ЛЕСА,  
ДУБ ВЫСОКОТВ., СЛАБАЯ СТЕПЕНЬ ПОВР., ОПЕНОК ОСЕННИЙ  
СОСТАВ НЕОДНОРОДНЫЙ, ПОЛНОТА НЕРАВНОМЕРНАЯ, НАСАЖДЕНИЕ РАЗНОВОЗРАСТНОЕ

3 1,0 10Б 1 Б 65 26 26 7 3 1 ДКЛСН , 8 260 260 260 2

подлесок: ЛП ЛП СРЕДНИЙ  
ПОЛНОТА НЕРАВНОМЕРНАЯ

4 5 лесные культуры 1 Д 48 9 10 3 2 3 ДКЛРТ , 4 50 25 10 15

4Д6В 11 В 13 12 40

единичные деревья  
подлесок: ЛП ЛП КУ РЕДКИЙ  
, СОСТАВ НЕОДНОРОДНЫЙ

5 2,4 10Б 1 Б 65 26 26 7 3 1 ДКЛСН , 8 260 624 624 2

подлесок: ЛП ЛП ГУСТОЙ

6 8,4 4ОС1В3ЛИП2Д+КЛ 1 ОС 80 26 32 8 4 1 ДКЛРТ , 6 250 2100 840 4 42 126

24 В 26 28 21 20 420 2

подлесок: КУ ЛП ЛП СРЕДНИЙ  
повреждение ВОЛЕЗНЫМИ ЛЕСА, ОСИНА, СМЯЛЬНАЯ СТЕПЕНЬ ПОВР., ТРУТОВИК ЛОЖНЫЙ ОСИНОВ, повреждение ВОЛЕЗНЫМИ ЛЕСА,  
ДУБ ВЫСОКОТВ., СЛАБАЯ СТЕПЕНЬ ПОВР., ОПЕНОК ОСЕННИЙ  
СОСТАВ НЕОДНОРОДНЫЙ, ПОЛНОТА НЕРАВНОМЕРНАЯ, НАСАЖДЕНИЕ РАЗНОВОЗРАСТНОЕ

7 3,6 6В2ЛИП2ОС+Д+КЛ 1 В 40 19 18 4 2 1 ДКЛРТ , 7 130 468 281 94 93

18 ЛП 20 20

подлесок: ЛП ЛП РЕДКИЙ

культура-69 г., ВСЯЖКА БОРОЗ., ПОСАДКА РУЧНАЯ, СОСТОЯНИЕ ПОГИБШИЕ, ЗАГЛУШЕННЫЕ ЛИСТВЕННЫМИ

8 6,2 3Д3ОС4ЛИП+Б+КЛ 1 Д 110 24 36 6 3 3 ДКЛСН , 4 160 992 298 2 62 93

24 ОС 80 27 36 397 2

ЛИП 60 21 20

УБОРКА ЗАХЛАМ.

А.А. Велев



## Таксационное описание

ГУ ТО "Белевское л-во" Володьковское уч. л-во Володьковская дача  
ПРОТИВОЭРОЗИОННЫЕ ЛЕСА

Квартал: 11

№ в. : : О в. : : м д. : : е е. : : р л. : : а :	Пло- : шаль, : почва : рельеф, : особенности : выдела	Состав, : подрост, : подлесок, : почва : рельеф, : особенности : выдела	Э л. : : Я л. : : р е. : : У м. : : С а. : : О о. : : н т. :	В о. : : з с. : : а м. : : о с. : : т т. : : а р. :	Д : : И л. : : а м. : : в в. : : о о. : : т з. : : р р. :	К Г. : : л р. : : и а. : : в в. : : о о. : : т з. : : р р. :	В : : О л. : : Н и. : : И в. : : Т е. : : т з. : : т т. :	Тип : : леса : тип : лесор. : услов.	П : : О л. : : И и. : : Н а. : : О о. : : т з. : : а р. :	Запас сырья, : О леса, м3 : И и. : : Т т. : : В т. : : С о. : : а р. :	К : : л. : : т. : : о. : : в. : : а. : : р. :	Запас на выделе, м3 : Е л. : : д е. : : р е. : : с т. : : о о. : : д н. : : в о. : : з з. : : а р. :	Хозяйственные : распоряжения	
10	, 9	6Д20С2Б+ЛИП	1 Д 25 ОС	110 80	25 26 26 30	6 3 2	ДКЛРТ Д3	, 4	180	162	97 33 32	2 4 3		
подлесок: ЛИП ЛЩ ГУСТОЙ селекционная оценка: НОРМАЛЬНЫЕ														
11	3, 7	8Е10С1Д+ЛИП	1 Б 28 ОС	85 28 28 36	28 32 25 36	9 4 1	ДКЛСН Д2	, 6	230	851	681 85 85	3 4 2		
подлесок: ЛИП ЛЩ СРЕДНИЙ СОСТАВ НЕОДНОРОДНЫЙ														
12	, 6	лесные культуры 6Д4Б	1 Д 17 Б	54 21	16 20	3 2 2	ДКЛСН Д2	, 7	170	102	61 41		ДОБРОВ. - ВЫБ. Р. 15%	
13	14, 7	7ЛИП10С2Д+Б+КП	1 ЛИП 22 ОС	65 26 26 40	20 32 25 40	7 3 2	ДКЛСН Д2	, 7	290	4263	2984 426 853	2 4 2	УБОРКА ЗАХЛАМ.	
подлесок: ЛИП ЛЩ СРЕДНИЙ повреждение болезнями ЛЕСА, ОСИНА, СИЛЬНАЯ СТЕПЕНЬ ПОВР., ТРУТОВИК ЛОЖНЫЙ ОСИНОВ. повреждение БОЛЕЗНЯМИ ЛЕСА, ДУБ ВЫСОКОСТ., СРЕДНЯЯ СТЕПЕНЬ ПОВР., ОПЕНОК ОСЕННИЙ СОСТАВ НЕОДНОРОДНЫЙ, ПОЛНОТА НЕРАВНОМЕРНАЯ, НАСАЖДЕНИЕ РАЗНОВОЗРАСТНОЕ														
14	2, 4	10Б	1 Б	65	26	24	7 3 1	ДКЛСН Д2	, 8	260	624	624	2	
подлесок: ЛИП ЛЩ КУЛ СРЕДНИЙ														
15	3, 9	5Б40С1Д+ЛИП	1 Б 27 ОС	80 27 27 32	28 32 24 32	8 4 1	ДКЛРТ Д3	, 6	200	780	390 312 78	3 4 2	ДОБРОВ. - ВЫБ. Р. 15%	
подлесок: ЛИП ЛЩ СРЕДНИЙ повреждение болезнями ЛЕСА, ОСИНА, СИЛЬНАЯ СТЕПЕНЬ ПОВР., ТРУТОВИК ЛОЖНЫЙ ОСИНОВ. повреждение БОЛЕЗНЯМИ ЛЕСА, ДУБ ВЫСОКОСТ., СЛАБАЯ СТЕПЕНЬ ПОВР., ОПЕНОК ОСЕННИЙ СОСТАВ НЕОДНОРОДНЫЙ, ПОЛНОТА НЕРАВНОМЕРНАЯ, НАСАЖДЕНИЕ РАЗНОВОЗРАСТНОЕ														
16	1, 7	5ЛИП2Б20С1Д	1 ЛИП 22 Б ОС	55 23 24 24	20 20 22 24	6 2 2	ДКЛСН Д2	, 9	370	629	314 126 126 63	2 2 2 2	ПРОХ. РУБ. 2 ОЧ. 25%	
подлесок: ЛИП ЛЩ СРЕДНИЙ														
17	5, 1	8Б20С+ЛИП	1 Б 26 ОС	70 26	28 32	7 3 1	ДКЛСН Д2	, 7	230	1173	938 235	3 4		
подлесок: ЛИП ЛЩ СРЕДНИЙ повреждение болезнями ЛЕСА, ОСИНА, СИЛЬНАЯ СТЕПЕНЬ ПОВР., ТРУТОВИК ЛОЖНЫЙ ОСИНОВ. СОСТАВ НЕОДНОРОДНЫЙ, ПОЛНОТА НЕРАВНОМЕРНАЯ, НАСАЖДЕНИЕ РАЗНОВОЗРАСТНОЕ														
18	9, 9	5Н20С1Б2ЛИП	1 ЛН 23 ОС	100 80	23 26 36 32	3 6 10 4 3	ДКЛРТ Д3	, 6	200	1980	990 396 198	2 4 3	ДОБРОВ. - ВЫБ. Р. 15%	







## Таксационное описание

Гу Ю\*Белевское л-во\* Володьковское Уч. л-во Володьковская дача  
ПРОТИВОЭРОЗИОННЫЕ ЛЕСА

Квартал: 79

№ выдела	Состав, подрост, подлесок, почва, рельеф, особенности выдела	Характеристики выдела												Запас на выделе, м3	Хозяйственные распоряжения							
		Эл	В	Д	К	Г	В	Тип леса	П	Запас сырья, м3	К	Л	Т			В	Т	Ч	О	Ре-: пер-	Вст.- лес.	Общий: Ли-: вида:
1	2,4 3Б3ОС2ЛИП2Д 1 Б 23 ОС ЛИП	60	24	24	6	2	1	ДКЛРТ	, 6	180	432	130										
	подлесок: ЛИП ЛШ КУ СРЕДНИЙ СОСТАВ НЕОДНОРОДНЫЙ, ПОЛНОТА НЕРАВНОМЕРНАЯ, НАСАЖДЕНИЕ РАЗНОВОЗРАСТНОЕ	85	25	28				Д2				130										
2	2,8 8Б2ОС+ЛИП+Д 1 Б 21 ОС ЛИП	45	21	18	5	2	1	ДКЛРТ	, 8	190	532	426	2									
	подлесок: КУ ЛШ СРЕДНИЙ СОСТАВ НЕОДНОРОДНЫЙ, ПОЛНОТА НЕРАВНОМЕРНАЯ, НАСАЖДЕНИЕ РАЗНОВОЗРАСТНОЕ	85	21	18				Д3				106	2									
3	1,6 3Д3Е2ОС2ЛИП 1 Д 19 ОС ЛИП	45	17	18	3	2	1	ДКЛРТ	, 7	200	320	96										
	подлесок: ЛИП ЛШ СРЕДНИЙ	85	21	22				Д3				96										
4	14,3 5ОС1Б2ЛИП2Д+КЛ 1 ОС 23 Б ЛИП	60	24	28	6	4	1	ДКЛРТ	, 7	270	3861	1931	4									
	подлесок: ЛИП ЛШ ГУСТОЙ повреждение ВОЛЕЗНЯМИ ЛЕСА, ОСИНА, СИЛЬНАЯ СТЕПЕНЬ ПОВР., ТРУТОВИК ЛОЖНЫЙ ОСИНОВ. СОСТАВ НЕОДНОРОДНЫЙ, ПОЛНОТА НЕРАВНОМЕРНАЯ, НАСАЖДЕНИЕ РАЗНОВОЗРАСТНОЕ	85	24	24				Д3				386	2									
5	16,8 5Д3ОС2Б 1 Д 22 ОС Б	65	20	28	4	2	2	ДКЛРТ	, 7	250	4200	2100	168									
	подлесок: ЛШ КУ ЛИП ГУСТОЙ повреждение ВОЛЕЗНЯМИ ЛЕСА, ОСИНА, СРЕДНЯЯ СТЕПЕНЬ ПОВР., ТРУТОВИК ЛОЖНЫЙ ОСИНОВ. повреждение ВОЛЕЗНЯМИ ЛЕСА, ДУБ ВЫСОКОСТВ., СЛАБАЯ СТЕПЕНЬ ПОВР., ОПЕНОК ОСЕННИЙ СОСТАВ НЕОДНОРОДНЫЙ, ПОЛНОТА НЕРАВНОМЕРНАЯ, НАСАЖДЕНИЕ РАЗНОВОЗРАСТНОЕ	85	23	28				Д3				1260										
6	1,1 5Б3ОС1ЛИП1Д 1 Б 22 ОС ЛИП	55	23	20	6	2	1	ДКЛРТ	, 7	210	231	116										
	подроск: 10Б (30) 5,0 м, 0,5 тыс. шт/га культура-70 г., всаженка БОРОЗ., ПОСАДКА РУЧНАЯ, СОСТОЯНИЕ ПОГИВШИЕ, ЗАГЛУШЕНИЕ ЛИСТВЕННЫМИ СОСТАВ НЕОДНОРОДНЫЙ	85	18	16				Д3				69										
7	3,3 5Б3ОС2ЛИП 1 Б 9 ОС ЛИП	15	9	8	2	1	1	ДКЛРТ	, 7	50	165	82										
	подлесок: ЛШ ЛИП ГУСТОЙ культура-91 г., всаженка БОРОЗ., ПОСАДКА РУЧНАЯ, СОСТОЯНИЕ ПОГИВШИЕ, ЗАГЛУШЕНИЕ ЛИСТВЕННЫМИ СОСТАВ НЕОДНОРОДНЫЙ	85	10	10				Д3				50										
8	,7 6Б2ОС2Д+ЛИП 1 Б 26 ОС Д	65	26	28	7	3	1	ДКЛРТ	, 6	200	140	84	2									
		85	26	32				Д3				28	4									

ПРОХ. РУБ. 2 ОЧ.  
20%ДОВРОВ. - ВЫБ. Р.  
20%

Handwritten signatures and initials in blue ink, including a large signature at the top right and another at the bottom right.