

**УТВЕРЖДАЮ:**

Заместитель директора департамента  
лесного хозяйства министерства  
природных ресурсов и экологии  
Тульской области



*В.Т. Вавруш*

Вавруш Р.Т.

« 05 » 12 2017г.

**АКТ**

**лесопатологического обследования № 139**

лесных насаждений Тульского лесничества (лесопарка)  
Тульская область (субъект Российской Федерации)

Способ лесопатологического обследования:

1. **Визуальный**

2. **Инструментальный**

**Место проведения**

Участковое лесничество	Урочище (дача)	Квартал (кварталы)	Выдел (выделы)	Площадь, га
Ленинское	Ленинская дача	110	14	1,1

Лесопатологическое обследование проведено на общей площади 1,1 га.

## 2. Инструментальное обследование лесного участка <\*>

2.1. Фактическая таксационная характеристика лесного насаждения соответствует (не соответствует) (нужное подчеркнуть) таксационному описанию. Причины несоответствия: по результатам сплошного перечета на площади 1,1 га состав насаждения и запас на 1 га насаждения в таксационном описании лесоустройства 2013 года не соответствует фактическому.

Ведомость лесных участков с выявленными несоответствиями таксационным описаниям приведена в приложении 1 к Акту.

2.2. Состояние насаждений: с нарушенной устойчивостью

с утраченной устойчивостью

причины повреждения: Короед-типограф (отработано) прошлых лет (343)

Заселено (отработано) стволовыми вредителями:

Вид вредителя	Порода	Встречаемость (% заселенных деревьев)	Степень заселения лесного насаждения (слабая, средняя, сильная)
Короед-типограф (отработано)	Е	84	сильная
Короед-типограф (отработано)	С	5	слабая

Повреждено огнем:

Вид пожара	Порода	Состояние корневых лап		Состояние корневой шейки		Подсушивание луба	
		процент поврежденных огнём корней	процент деревьев с данным повреждением	ожог корневой шейки по окружности (1/4; 2/4;3/4;более 3/4)	процент деревьев с данным повреждением	по окружности (1/4; 2/4;3/4;более 3/4)	процент деревьев с данным повреждением

Поражено болезнями:

Вид болезни	Порода	Встречаемость (% пораженных деревьев)	Степень поражения лесного насаждения (слабая, средняя, сильная)

2.3. Выборке подлежит 50,9 % деревьев (от запаса),

в том числе:

ослабленных \_\_\_\_\_ % (причины назначения) \_\_\_\_\_ ;

сильно ослабленных \_\_\_\_\_ % (причины назначения) \_\_\_\_\_ ;

усыхающих \_\_\_\_\_ % (причины назначения) \_\_\_\_\_ ;

свежего сухостоя \_\_\_\_\_ %, \_\_\_\_\_ ;

в том числе:

свежего ветровала \_\_\_\_\_ %;

свежего бурелома \_\_\_\_\_ %;

старого ветровала \_\_\_\_\_ %;

в том числе:

старого бурелома \_\_\_\_\_ %;  
старого сухостоя 50,9 %;  
аварийных \_\_\_\_\_ %.

2.4. Полнота лесного насаждения после уборки деревьев, подлежащих рубке, составит 0,2 .  
Критическая полнота для данной категории лесных насаждений составляет 0,3 .

### ЗАКЛЮЧЕНИЕ

С целью предотвращения негативных процессов или снижения ущерба от их воздействия назначено:

Участковое лесничество	Урочище (дача)	Квартал	Выдел	Площадь, выдела, га	Вид мероприятия	Площадь мероприятия, га	Порода	Запас на выдел, кбм	Крайние сроки проведения
Ленинское	Ленинская дача	110	14	1,1	ССР	1,1	Е	200	2018

Ведомость перечета деревьев назначенных в рубку, и абрис лесного участка прилагаются (приложение 2 и 3 к Акту).

Меры по обеспечению возобновления:

искусственное лесовосстановление (посадка лесных культур)

Мероприятия, необходимые для предупреждения повреждения или поражения смежных насаждений:

своевременное проведение назначаемых мероприятий, надзор за санитарным и лесопатологическим состоянием

Сведения для расчета степени повреждения:

год образования старого сухостоя 2011 ;

основная причина повреждения древесины короед-типограф (343)

Дата проведения обследований 13.09.2017г.

Исполнитель работ по проведению лесопатологического обследования:

Митрохина Елена Владимировна

Подпись *Митрохина*

<\*> Раздел включается в акт, в случае проведения лесопатологического обследования инструментальным способом

**Ведомость лесных участков с выявленными несоответствиями таксационным описаниям**

Источник данных	Год проведения лесопроствства	Номер квартала	Номер выдела	Площадь выдела, га	Целевое назначение лесов	Категория защитных лесов	Номер лесопатологического выдела	Площадь лесопатологического выдела, га	Таксационная характеристика										Заложено пробных площадей					
									состав	порода	возраст, лет	средняя высота, м	средний диаметр, см	тип леса	тип условий	местопроизрастания	полнота	бонитет	запас, куб. м/га	количество, шт.	общая площадь, га			
ТО	2013	110	14	1,1	защитные	противо-эрозионные леса	1	1,1	10	Е	64	24	26	СДУБ	С2			1	350					
Ф	2017	110	14	1,1	защитные	противоэрозионные леса	1	1,1	6	Е	64	25	24	СДУБ	С2	0,5	1	180	1					
									2	Б		18	20											
									1	С		27	28											
									1	Ос		22	28											
									+	Д		19	24											
									+	Лип		17	16											

Примечание:

ТО - таксационные описания

Ф - фактическая характеристика лесного насаждения

Исполнитель работ по проведению лесопатологического обследования:

Ф.И.О. Митрохина Елена Владимировна Подпись *Митрохина Е.В.*  
 Дата составления документа 24.11.2017г. Телефон (4872) 50-29-36

## Результаты проведения лесопатологического обследования лесных насаждений за сентябрь 20 17 г. (месяц)

Субъект Российской Федерации Тульская область . Лесничество (лесопарк) Тульское  
 Участковое лесничество Ленинское . Урочище (лесная дача) Ленинская

1	2	3	4	5	6	7	Таксационная характеристика лесного насаждения									17	18	Распределение деревьев по категориям состояния, % от запаса									29	30	31	32	33	34																
							состав	порода	возраст	средняя высота, м	средний диаметр, см	тип леса	полнота	бонитет	запас, куб. м/га			число деревьев на пробе, шт.	без признаков ослабления	ослабленные	сильно ослабленные	усыхающие	свежий сухой	старый сухой	свежий ветровал	старый ветровал							свежий бурелом	старый бурелом	аварийные деревья	признаки повреждения деревьев	доля поврежденных деревьев, %	причина ослабления, повреждения	подлежит рубке, %	назначение мероприятия								
110	14	1,1	защитные	противозойзные леса	1	1,1	6*	Е	64	25*	24*	СДУБ			0,5*	1	180*	145	17	18	19	20	21	22	23	24	25	26	27	28	610	84	343	84	ССР	1,1												
							2*	Б*		18*	20*							106	5	13	36	46																										
							1*	С*		27*	28*							15	7	37	33	18			5																							
							1*	Ос*		22*	28*							39		33	47	20																										
							+	Д*		19*	24*							9	36	35	29																											
							+	Лип*		17*	16*							35	75	20	5																											
<b>Итого</b>												<b>349</b>	<b>1,7</b>	<b>14,4</b>	<b>17</b>	<b>16</b>	<b>50,9</b>																														<b>50,9</b>	

Средневзвешенная категория состояния насаждения: С утраченной устойчивостью(4,509) Ель=5,49(8x2+3x3+5x4+84x6)/100; Береза=3,23(5x1+13x2+36x3+46x4)/100; Осина=2,82(7x1+37x2+33x3+18x4+5x6)/100; Осина=2,87(33x2+47x3+20x4)/100; Дуб=1,93(36x1+35x2+29x3)/100; Липа=1,3(75x1+20x2+5x3)/100; Насаждение=4,509(6x5,49+2x3,23+1x2,82+1x2,87+0x1,93+0x1,3)/10

Показатели, не соответствующие таксационному описанию, отмечаются «\*».  
Исполнитель работ по проведению лесопатологического обследования:

Ф.И.О. Митрохина Елена Владимировна Подпись *[подпись]*  
 Дата составления документа 24.09.2017 Телефон (4872) 50-29-36

### Ведомость перечета деревьев, назначенных в рубку

ВРЕМЕННАЯ ПРОБНАЯ ПЛОЩАДЬ № 1

Субъект Российской Федерации Тульская область  
Лесничество (лесопарк) Тульское . Квартал 110 . Выдел 14 .  
Площадь 1,1 га, \_\_\_\_\_ .  
Номер очага вредных организмов \_\_\_\_\_ . Размер пробной площади 1,1 га.  
Таксационная характеристика:  
тип леса СДУБ ; состав БЕ2Б1С1Ос+Лип+Д ; возраст 64 ; бонитет 1 ;  
полнота 0,5 ; запас на га 180 ; возобновление \_\_\_\_\_ .  
Время и причина ослабления лесного насаждения:  
Короед-типограф (отработано) прошлых лет (343)

Тип очага вредных организмов: эпизодический, хронический (подчеркнуть).  
Фаза развития очага вредных организмов: начальная, нарастания численности, собственно  
вспышка, кризис (подчеркнуть).  
Состояние лесного насаждения, намечаемые мероприятия:  
насаждение с утраченной устойчивостью, назначена сплошная санитарная рубка

Исполнитель работ по проведению лесопатологического обследования:

Ф.И.О. Митрохина Елена Владимировна Подпись 

Дата составления документа 24.11.2017г. Телефон (4872) 50-29-36

## ВЕДОМОСТЬ ПЕРЕЧЕТА ДЕРЕВЬЕВ

Порода: **Итоговая ведомость перечета насаждения**

Ступени толщины см	Количество деревьев по категориям состояния, шт.																Всего деревьев по ступеням толщины		
	I	II	III	IV		V		VI			ветровал, бурелом			аварийные деревья			шт.	в том числе подлежат рубке, %	
				НЗ	З	НЗ	З	НЗ	З	О	НЗ	З	О	НЗ	З	О			
1	2	3	4	5	6	7	8	9	10	11	12	13	14	15	16	17	18	19	
8		1																1	
12		4																4	
16	32	41																73	
20	11	2	16	28						14								71	
24	6	9	9	22						30								76	
28		13	18	5						23								59	
32		3	7	5						15								30	
36		3	2	1						12								18	
40		1	2	2						9								14	
44			1							2								3	
48																			
52																			
56																			
60																			
64																			
68																			
72																			
76																			
80																			
Итого, шт.	49	77	55	63						105								349	
Итого, % от кол-ва деревьев	14,04	22,06	15,76	18,05						30,09									30,09
Итого, % от запаса	1,7	14,4	17	16						50,9									50,9

Примечание: НЗ - незаселенное, З - заселенное, О - отработанное вредителями.

Далее по породам:

Порода: Ель

Ступени толщины см	Количество деревьев по категориям состояния, шт.																Всего деревьев по ступеням толщины	
	I	II	III	IV		V		VI			ветровал, бурелом			аварийные деревья			шт.	в том числе подлежат рубке, %
				НЗ	З	НЗ	З	НЗ	З	О	НЗ	З	О	НЗ	З	О		
1	2	3	4	5	6	7	8	9	10	11	12	13	14	15	16	17	18	19
8		1															1	
12		4															4	
16		19															19	
20										14							14	
24			4	2						30							36	
28		4	1	4						22							31	
32										15							15	
36		1		1						12							14	
40										9							9	
44										2							2	
48																		
52																		
56																		
60																		
64																		
68																		
72																		
76																		
80																		
Итого, шт.		29	5	7						104							145	
Итого, % от кол-ва деревьев		20	3,5	4,8						71,7								71,7
Итого, % от запаса		8	3	5						84								84

Примечание: НЗ - незаселенное, З - заселенное, О - обработанное вредителями.



Порода: Береза

Ступени толщины см	Количество деревьев по категориям состояния, шт.																Всего деревьев по ступеням толщины	
	I	II	III	IV		V		VI			ветровал, бурелом			аварийные деревья			шт.	в том числе подлежат рубке, %
				НЗ	З	НЗ	З	НЗ	З	О	НЗ	З	О	НЗ	З	О		
1	2	3	4	5	6	7	8	9	10	11	12	13	14	15	16	17	18	19
12																		
16	12	22																34
20			16	19														35
24		1	1	16														18
28		2	5	1														8
32			4	4														8
36			1															1
40				1														1
44			1															1
48																		
52																		
56																		
60																		
64																		
68																		
72																		
76																		
80																		
Итого, шт.	12	25	28	41														106
Итого, % от кол-ва деревьев	11,3	23,6	26,4	38,7														
Итого, % от запаса	5	13	36	46														

Примечание: НЗ - незаселенное, З - заселенное, О - отработанное вредителями.

Порода: Сосна

Ступени толщины см	Количество деревьев по категориям состояния, шт.																Всего деревьев по ступеням толщины	
	I	II	III	IV		V		VI			ветровал, бурелом			аварийные деревья			шт.	в том числе подлежат рубке, %
				НЗ	З	НЗ	З	НЗ	З	О	НЗ	З	О	НЗ	З	О		
1	2	3	4	5	6	7	8	9	10	11	12	13	14	15	16	17	18	19
12																		
16																		
20		2																2
24	2																	2
28		1	2							1								4
32		1		1														2
36		1																1
40		1	2	1														4
44																		
48																		
52																		
56																		
60																		
64																		
68																		
72																		
76																		
80																		
Итого, шт.	2	6	4	2						1								15
Итого, % от кол-ва деревьев	13,3	40	26,7	13,3						6,7								6,7
Итого, % от запаса	7	37	33	18						5								5

Примечание: НЗ - незаселенное, З - заселенное, О - отработанное вредителями.

Порода: Осина

Ступени толщины см	Количество деревьев по категориям состояния, шт.																Всего деревьев по ступеням толщины	
	I	II	III	IV		V		VI			ветровал, бурелом			аварийные деревья			шт.	в том числе подлежат рубке, %
				НЗ	З	НЗ	З	НЗ	З	О	НЗ	З	О	НЗ	З	О		
1	2	3	4	5	6	7	8	9	10	11	12	13	14	15	16	17	18	19
12																		
16																		
20				9													9	
24		5	3	4													12	
28		3	8														11	
32		2	3														5	
36		1	1														2	
40																		
44																		
48																		
52																		
56																		
60																		
64																		
68																		
72																		
76																		
80																		
Итого, шт.		11	15	13													39	
Итого, % от кол-ва деревьев		28,2	38,5	33,3														
Итого, % от запаса		33	47	20														

Примечание: НЗ - незаселенное, З - заселенное, О - отработанное вредителями.

Порода: Дуб

Ступени толщины см	Количество деревьев по категориям состояния, шт.																Всего деревьев по ступеням толщины		
	I	II	III	IV		V		VI			ветровал, бурелом			аварийные деревья			шт.	в том числе подлежат рубке, %	
				НЗ	З	НЗ	З	НЗ	З	О	НЗ	З	О	НЗ	З	О			
1	2	3	4	5	6	7	8	9	10	11	12	13	14	15	16	17	18	19	
12																			
16																			
20	1																	1	
24	3	2																5	
28		1	2															3	
32																			
36																			
40																			
44																			
48																			
52																			
56																			
60																			
64																			
68																			
72																			
76																			
80																			
Итого, шт.	4	3	2															9	
Итого, % от кол- ва деревьев	44,44445	33,33333	22,22222																
Итого, % от запаса	36	35	29																

Примечание: НЗ - незаселенное, З - заселенное, О - оработанное вредителями.

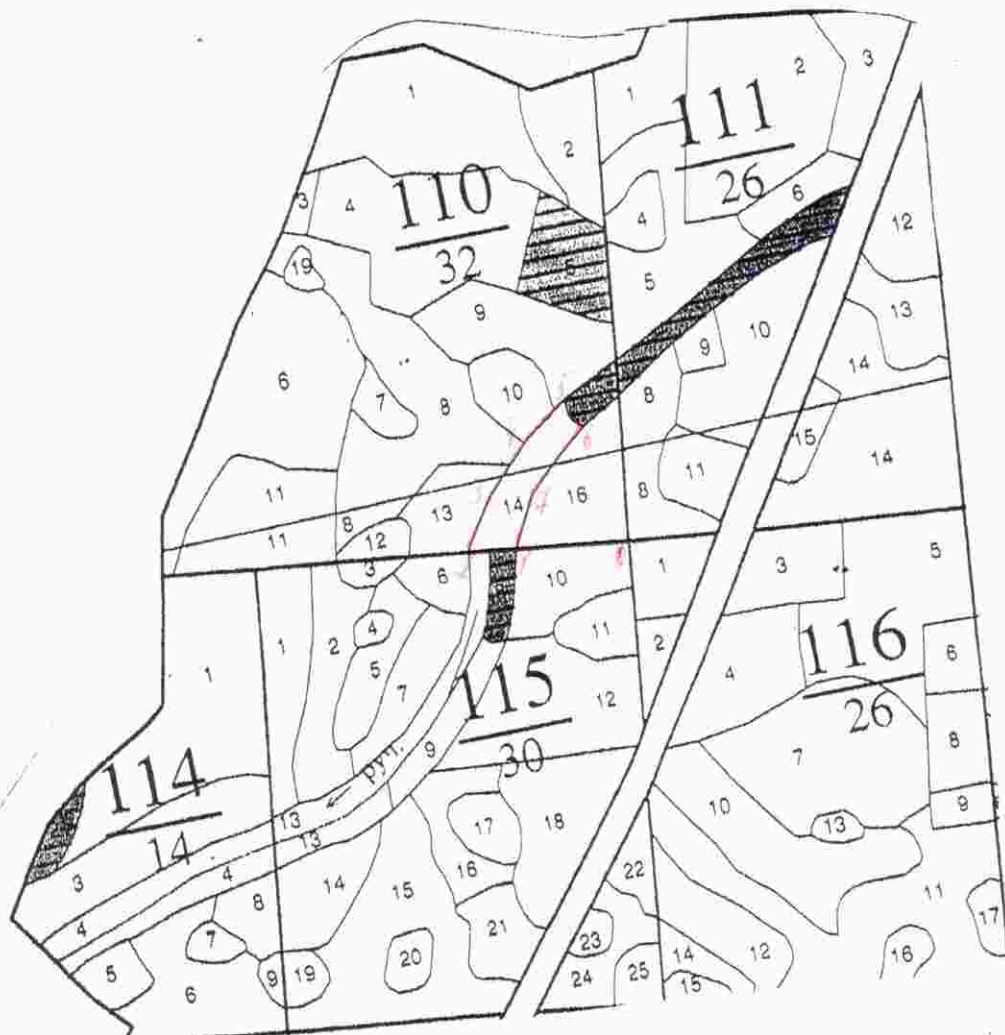
Порода: Липа

Ступени толщины см	Количество деревьев по категориям состояния, шт.																Всего деревьев по ступеням толщины	
	I	II	III	IV		V		VI			ветровал, бурелом			аварийные деревья			шт.	в том числе подлежат рубке, %
				НЗ	З	НЗ	З	НЗ	З	О	НЗ	З	О	НЗ	З	О		
1	2	3	4	5	6	7	8	9	10	11	12	13	14	15	16	17	18	19
12																		
16	20																	20
20	10																	10
24	1	1	1															3
28		2																2
32																		
36																		
40																		
44																		
48																		
52																		
56																		
60																		
64																		
68																		
72																		
76																		
80																		
Итого, шт.	31	3	1															35
Итого, % от кол-ва деревьев	88,57	8,57	2,86															
Итого, % от запаса	75	20	5															

Примечание: НЗ - незаселенное, З - заселенное, О - отработанное вредителями.

**АБРИС УЧАСТКА**

М 1 : 10000



№ выдела	Ленты (круговой площадки) пересчета				
	№ ленты (площадки)	длина, м	ширина, м	радиус, м	площадь, га
14	сплошной пересчет				
					1,1
Номера точек	Координаты		Румбы линий	Длина, м	
0-1	54°17'812" / 037°22'014"		ЮЗ:86°00'	150	
1-2	54°17'845" / 037°22'054"		ЮЗ:86°00'	70	
2-3	54°17'848" / 037°21'992"		СВ:22°00'	63	
3-4	54°17'874" / 037°22'019"		СВ:35°00'	100	
4-5	54°17'915" / 037°22'087"		СВ:45°00'	75	
5-6	54°17'936" / 037°22'150"		ЮВ:51°00'	50	
6-7	54°17'915" / 037°22'165"		ЮЗ:47°00'	105	
7-1	54°17'887" / 037°22'083"		ЮЗ:17°00'	89	

Условные обозначения

границы выделов

Исполнитель работ по проведению лесопатологического обследования:

Ф.И.О. Митрохина Елена Владимировна

Подпись *Митрохина*

Дата составления документа 24.11.2019г.

Телефон (4872) 50-29-36

Таксационное описание

ГУ ТО "Гульское л-во" Ленинское уч. л-во Ленинская дача

ПРОТИВОЭРОЗИОННЫЕ ЛЕСА

Квартал: 110

Н в:	Пло-	Состав,	Э л :	В :	Д :	К Г :	Б :	Тип :	П :	Запас	Сыраст.	К :	Запас	на	выделе,	м3	Хозяйственные:
О вы:	щадь,	подрост,	я: л е :	О :	В :	И :	л р :	О :	л е с а :	м3	л :	т :	л :	т :	л :	т :	распоряжения :
е: м д:	га :	почва,	р: е с :	з :	ы :	с а :	м в :	и :	н :	На :	В т, ч, о :	В :	Сухо:	Р е :	дер.:	Един:	Захламлен.
е: р е:	а :	рельеф,	с: е :	а :	о :	е :	о о :	т :	л е с о р.:	О :	Услоб.:	О :	на :	с о с т.:	а :	с т о я:	Общий:
а:	выдела	особенности	н: т :	т :	а :	р :	р р :	т :	а :	выдел:	пород:	р :	вида:	вида:	Общий:	Лик:	вида:

12	, 4	НАРУШЕННЫЕ ЗЕМЛИ																	
13	1, 2	ГОСЛИП	1 ОС	30	15	14	3 2 2	2	СДУВ	, 7	130	156	109	2				ПРОРЕЖИВ. 2 ОЧ.	
		культуры под пологом	15 ЛИП	14	12				С2			47	2					25%	
		10Е	2 Б	36	5	8				, 5	30	36	36	2					
14	1, 1	ПОГИБШЕЕ НАСАЖДЕН. Е	Е	64	24	26		1	СДУВ		350							СПЛОШ. САНРУБКА	
		свежий сухостой	Е	64	24	26			С2		40							СОЗД. Л/КУЛЬТУР	
		единичные деревья	Е	64	24	26												РТК	
		7ЕЗС	С	24	24	28												01 С	
		культуры-49 Г., ВСПАШКА ВОРОЗ., ПОСАДКА РУЧНАЯ, СОСТОЯНИЕ ПОГИБШИЕ, ЭНТОМОВРЕДИТЕЛЯМИ																	
		повреждение ЭНТОМОВРЕДИТЕЛЯМИ, 12 Г., ЕЛЬ, СИЛЬНАЯ СТЕПЕНЬ ПОВР., КОРОЕД ТИПОГРАФ																	
15	, 3	лесные культуры	1 Е	64	24	26	4 2 1	1	СДУВ	, 9	490	147	147	1				УБОРКА ЗАХЛАМ.	
		10Е	1 Е	64	24	26			С2										
		повреждение ЭНТОМОВРЕДИТЕЛЯМИ, 12 Г., ЕЛЬ, СРЕДНЯЯ СТЕПЕНЬ ПОВР., КОРОЕД ТИПОГРАФ																	
16	1, 9	ГОС2Б1ЛИП	1 ОС	30	16	14	3 2 1	1	СДУВ	, 7	150	285	199	2				ПРОРЕЖИВ. 2 ОЧ.	
		культуры под пологом	16 Б	16	14				С2				57	2				25%	
		10Е	2 Е	36	4	8				, 5	20	38	29	2					
		ПРОЧИЕ ПРОСЕКИ																	
		ширина 4,0 м, протяженность 0,8 км, ЗАРОСШИЕ																	
		1 ГРАНИЦЫ ОКРУЖНЫЕ																	
		ширина 2,0 м, протяженность 0,5 км, ЧИСТЫЕ																	
19	, 2	НАРУШЕННЫЕ ЗЕМЛИ																	
		Итого по кварталу																	
	32,0																		

по составляющим породам

Б	221
Л	6
П	349
Б	1601
ОС	1164
ЛИП	2848

*Копия верна  
индекс по 0/3 леса  
Скрудина Ю.И. Суф*

Утверждаю  
Заместитель министра - директор  
департамента лесного хозяйства  
Министерства природных ресурсов и экологии  
Тульской области



Л. И. Ивченко

(подпись, фамилия, имя, отчество)

М.П.

АКТ № 3Ф-2017-27/7 от 24.11.2017

несоответствия данных государственного лесного реестра  
натурному обследованию

Муниципальный район Ленинский

Тульская область  
(населенный пункт)

24.11.2017  
(дата)

Руководитель ГУ ТО «Тульское лесничество» Грецов В. А., начальник Тульского отдела  
Кривонос А. А., и. о. инженера по лесопользованию Скуридина Ю. М., и. о. участкового  
лесничего Ленинского участкового лесничества Сидорова Н. С.

(Ф.И.О., должности и наименования организаций лиц, проводивших обследование)

Провели натурное обследование лесного участка, в целях: выявления несоответствия  
данных государственного лесного реестра и установлено:

При обследовании уточнены данные лесного реестра и установлено:

1. Участок расположен в лесах в квартале № <u>110</u>	<u>Тульского</u>	лесничества
2. Подразделение лесов по целевому назначению	выделе № <u>14</u>	<u>защитные</u>
3. Категория защитных лесов		<u>противоэрозионные леса</u>
4. Общая площадь участка, га		<u>1,1</u>
в том числе:		
лесных земель		<u>1,1</u>
из них: покрытых лесной растительностью		<u>1,1</u>
не покрытых лесом		
в том числе не сомкнувшихся лесных культур		
нелесных земель		
из них: пашни		
сенокосов		
пастбищ		
вод		
прочих земель		
ЛЭП		



5. Таксационное описание по материалам государственного лесного реестра:

Наименование участкового лесничества, лесной дачи	№ квартала	№ выдела	Площадь, га	Состав насаждения	Класс возраста ---- возраст, лет	Бонитет	Полнота	Общий запас древесины, куб. м
Ленинское Ленинская	110	14	1,1	10Е	6/64	1		385
Итого			1,1					385

6. Таксационное описание по результатам обследования

Наименование участкового лесничества, лесной дачи	№ квартала	№ выдела	Площадь, га	Состав насаждения	Класс возраста ---- возраст, лет	Бонитет	Полнота	Общий запас древесины, куб. м
Ленинское Ленинская	110	14	1,1	6Е2Б1С1Ос+Д+Лип	6/64	1	0,5	198
Итого			1,1					198

7. Участок не имеет особо защитное значение

8. Лесохозяйственные особенности участка:

при обследовании участка были выявлены несоответствия в натуре с материалами лесоустройства по составу и запасу насаждения.

9. При составлении акта сделаны следующие замечания и предложения:

Необходимо внести изменения в материалы лесоустройства 2012 года

**Лица, проводившие обследование:**

Начальник Тульского отдела

  
(подпись) \_\_\_\_\_ Кривонос А. А.  
(Ф.И.О.)

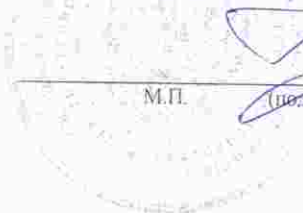
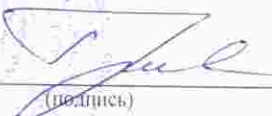
И. о. инженера по лесопользованию

  
(подпись) \_\_\_\_\_ Скуридина Ю. М.  
(Ф.И.О.)

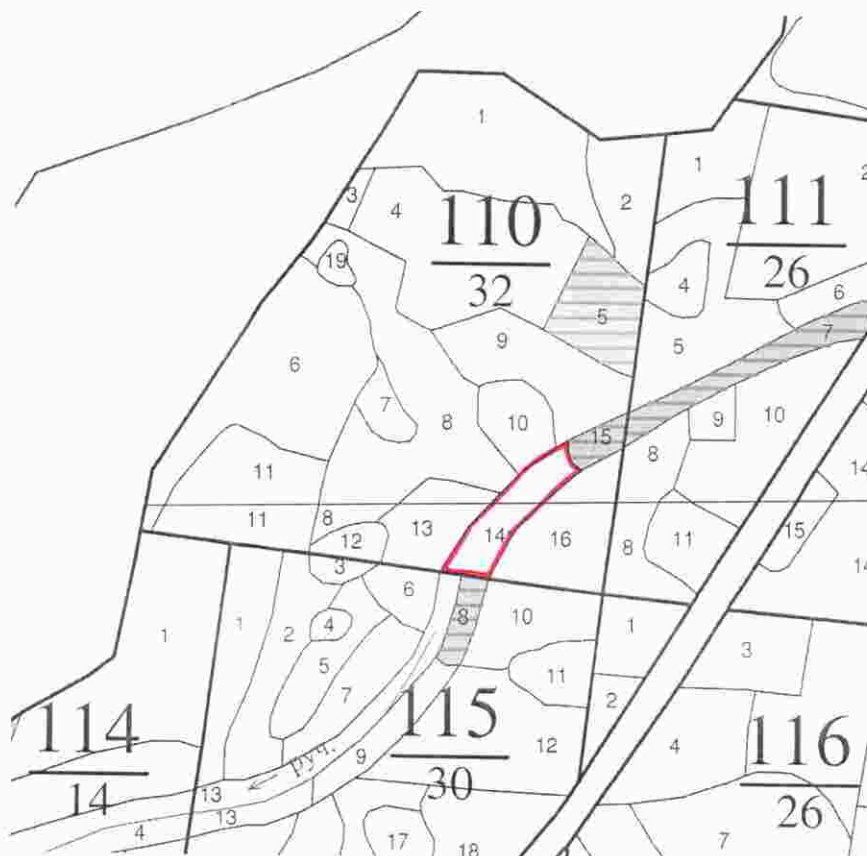
И. о. участкового лесничего

  
(подпись) \_\_\_\_\_ Сидорова Н. С.  
(Ф.И.О.)

Руководитель ГУ ТО «Тульское лесничество»

  
М.П.   
(подпись) \_\_\_\_\_ Грецов В. А.  
(Ф.И.О.)

**Чертеж лесного участка**  
(по материалам лесоустройства 2012 г.)



— граница обследуемого участка

**Лица, проводившие обследование:**

Начальник Тульского отдела

  
(подпись) Кривонос А. А.  
(Ф.И.О.)

И. о. инженера по  
лесопользованию

  
(подпись) Скуридина Ю. М.  
(Ф.И.О.)

И. о. участкового лесничего

  
(подпись) Сидорова Н. С.  
(Ф.И.О.)

Руководитель ГУ ТО «Тульское  
лесничество»

  
(подпись) Грецов В. А.  
(Ф.И.О.)

